



*Projektgeschäftsstelle  
Qualitätssicherung  
bei der Sächsischen Landesärztekammer*

## **Auswertung 2012 NEONATOLOGIE (NEO)**

**Sachsen gesamt**

Teilnehmende Krankenhäuser: 42  
Anzahl Datensätze gesamt: 5676  
Datensatzversion: NEO 2012 15.0  
Datenbankstand: 01.03.2013

**Impressum:**

Die Auswertungen wurden erstellt von der Projektgeschäftsstelle Qualitätssicherung bei der Sächsischen Landesärztekammer unter Verwendung von bundeseinheitlichen Rechenregeln des AQUA-Instituts, Göttingen © 2013.

Für nichtgewerbliche Zwecke sind Vervielfältigung und unentgeltliche Verbreitung, auch auszugsweise, mit Quellenangabe gestattet. Die Verbreitung, auch auszugsweise, über elektronische Systeme / Datenträger bedarf der vorherigen Zustimmung. Alle übrigen Rechte bleiben vorbehalten.



## Einführung

Die Auswertung 2012 Neonatologie stellt die Versorgung Früh- und Neugeborener in Sachsen anhand ausgewählter Qualitätsindikatoren und umfassender Basisdaten dar. Die Auswertung fasst die Daten des Erhebungsjahres 2012 zusammen, die entsprechend der geltenden Fassung der Spezifikation für QS-Dokumentationssoftware in sächsischen Einrichtungen erhoben wurden.

In der Auswertung 2012 Neonatologie sind folgende Kinder enthalten:

- Kinder mit Aufnahme im Jahr 2012 und Entlassung im Jahr 2012
- Kinder mit Aufnahme im Jahr 2011 und Entlassung im Jahr 2012, die nicht in der Auswertung 2011 enthalten waren.

Zu dokumentieren waren Neugeborene, die innerhalb der ersten 7 Lebenstage stationär aufgenommen oder innerhalb der ersten 4 Monate verlegt wurden und folgende Kriterien erfüllten:

- Kinder mit einem Lebensalter von bis zu 7 Tagen, die verstorben sind oder
- Kinder mit einem Lebensalter von bis zu 7 Tagen, die länger als 12 Stunden stationär behandelt wurden oder im Alter von bis zu 4 Monaten verlegt wurden und eines der folgenden Kriterien erfüllten:
  - Geburtsgewicht von unter 2000 g oder
  - Aufnahme in eine pädiatrische Fachabteilung und stationäre Behandlung länger als 3 Tage oder
  - schwerwiegende Erkrankung mit einem Geburtsgewicht ab 2000 g oder
  - Beatmung länger als eine Stunde.

Die Auswertung gliedert sich in drei Abschnitte.

### Abschnitt 1: Qualitätsindikatoren

Die Ergebnisse der Qualitätsindikatoren werden gemäß den Rechenregeln des AQUA-Instituts für angewandte Qualitätsförderung und Forschung im Gesundheitswesen GmbH berechnet.

### Abschnitt 2: Basisauswertung

In diesem Abschnitt werden Daten zur neonatologischen Versorgung in Sachsen dargestellt.

### Abschnitt 3: Frühgeborene mit einem Geburtsgewicht unter 1500 g (VLBW)

Daten über die Behandlung von Kindern mit einem niedrigen Geburtsgewicht werden gesondert dargestellt. Eine Tabelle mit Klinikergebnissen zu den berechneten Parametern erscheint nur dann, wenn Ihre Einrichtung mindestens einen Fall mit einem Geburtsgewicht unter 1500 g dokumentiert hat.

Alle Informationen zum gültigen Datensatz, den Ausfüllhinweisen und zum QS-Filter befinden sich auf der Homepage des AQUA-Instituts unter [www.sqg.de](http://www.sqg.de).

Den beteiligten sächsischen Kliniken danken wir für die konstruktive Zusammenarbeit.



## Inhaltsverzeichnis

Seite

### 1 Qualitätsindikatoren

<b>1.1. Übersicht</b>	5
<b>1.2. Diagramme</b>	
1.2.1. QI 01: Sterblichkeit bei Risiko-Lebendgeburten	7
1.2.2. QI 02: Intra- und periventrikuläre Hirnblutungen (IVH Grad 3 oder PVH)	13
1.2.3. QI 03: Zystische Periventrikuläre Leukomalazie (PVL)	15
1.2.4. QI 04: Höhergradige Frühgeborenenretinopathie (ROP)	17
1.2.5. QI 05: Bronchopulmonale Dysplasie (BPD)	19
1.2.6. QI 06: Nosokomiale Infektionen	22
1.2.7. QI 07: Pneumothorax	26
1.2.8. QI 08: Hörtest	28
1.2.9. QI 09: Temperatur bei Aufnahme	29
1.2.10. QI 10: Qualitätsindex der Frühgeborenenversorgung	31
<b>1.3. Übersicht Auffälligkeitskriterien</b>	33
<b>1.4. Diagramme Auffälligkeitskriterien</b>	
AK 1: Keine Angaben von intra- und periventrikulären Hirnblutungen (IVH Grad 3 oder PVH) bei Kindern mit einem hohen Risiko für diese Ereignisse	34
AK 2: Keine Angabe höhergradiger Frühgeborenen-Retinopathie (ROP) bei Kindern mit einem hohen Risiko für dieses Ereignis	35
AK 3: Auffällig häufige Angabe von "Entlassung/Verlegung mit zusätzlichem Sauerstoffbedarf", ohne das eine Bronchopulmonale Dysplasie (BPD) vorliegt	36
AK V1: Auffälligkeitskriterium zur Unterdokumentation	37
AK V2: Auffälligkeitskriterium zur Überdokumentation	38

### 2 Basisauswertung

<b>2.1. Beschreibung des Patientenkollektivs</b>	
2.1.1. Anzahl Datensätze	39
2.1.2. Fehlbildungen	39
2.1.3. Geburtsort	39
2.1.4. Aufnahmezustand	39
2.1.5. Geburtsgewicht	40
2.1.6. Geburtsgewichtspersentile	40
2.1.7. Einlinge / Mehrlinge	41
2.1.8. Geschlecht	41
2.1.9. Aufnahmetemperatur	41
<b>2.2. Befunde und Maßnahmen</b>	
2.2.1. Sepsis / SIRS	42
2.2.2. Pneumonie	42
2.2.3. Antibiotikagabe	42
2.2.4. Sauerstoffzufuhr (Alle Kinder)	42
2.2.5. Beatmung (Alle Kinder)	43
2.2.6. Beatmungsdauer (Alle Kinder)	43
2.2.7. Sauerstoffzufuhr (Überlebende im Alter > 36 Wochen bzw. nach Hause entlassene Kinder)	43
2.2.8. Beatmung (Überlebende im Alter > 36 Wochen bzw. nach Hause entlassene Kinder)	44
2.2.9. Beatmungsdauer (Überlebende im Alter > 36 Wochen bzw. nach Hause entlassene Kinder)	44
2.2.10. Pneumothorax (Überlebende im Alter > 36 Wochen bzw. nach Hause entlassene Kinder)	44
2.2.11. Bronchopulmonale Dysplasie (BPD) (Alle Kinder)	45
2.2.12. Bronchopulmonale Dysplasie (BPD) (Überlebende im Alter > 36 Wochen bzw. nach Hause entlassene Kinder)	45
2.2.13. Operationen	45
2.2.14. Schädelsonogramm	45
2.2.15. Ophthalmologische Untersuchung	46
2.2.16. Hörscreening	46
<b>2.3. Entlassung</b>	
2.3.1. Entlassungsgrund	47
2.3.2. Mortalität und Lebenstage	47



<b>3 Frühgeborene mit einem Geburtsgewicht unter 1500 g (VLBW)</b>	
<b>3.1. Beschreibung des Patientenkollektivs</b>	
3.1.1. Anzahl importierter Datensätze	48
3.1.2. Primärer Verzicht auf kurative Therapie	48
3.1.3. Fehlbildungen	48
3.1.4. Inborn/Outborn-Status und Gestationsalter	49
3.1.5. Inborn/Outborn-Status und Geburtsgewicht	49
3.1.6. Aufnahmestatus und Gestationsalter	50
3.1.7. Aufnahmestatus und Geburtsgewicht	50
3.1.8. Geburtsgewicht und Gestationsalter	51
3.1.9. Geburtsgewichtspersentile	52
3.1.10. Einlinge / Mehrlinge	52
3.1.11. Geschlecht	53
3.1.12. Aufnahmetemperatur (Primäraufnahmen)	53
3.1.13. CRIB-Score (Primäraufnahmen)	54
<b>3.2. Befunde und Maßnahmen</b>	
3.2.1. Operationen	55
3.2.2. Sauerstoffzufuhr und Beatmung	56
3.2.3. Dauer der Sauerstoffzufuhr und Beatmung	57
3.2.4. Pneumothorax	58
3.2.5. Bronchopulmonale Dysplasie	58
3.2.6. Nekrotisierende Enterokolitis (NEC)	58
3.2.7. Antibiotikagabe	59
3.2.8. Sepsis / SIRS	59
3.2.9. Schädelsonogramm	60
3.2.10. Ophthalmologische Untersuchung	61
3.2.11. Hörscreening	61
<b>3.3. Entlassung</b>	
3.3.1. Entlassung nach Gestationsalter	62
3.3.2. Entlassung nach Geburtsgewicht	63
3.3.3. Mortalität und Lebenstage nach Gestationsalter	63
3.3.4. Mortalität und Lebenstage nach Geburtsgewicht	64
3.3.5. Mortalität nach Gestationsalter (Primäraufnahmen)	64
3.3.6. Mortalität nach Geburtsgewicht (Primäraufnahmen)	65
3.3.7. Mortalität nach Gestationsalter (Sekundäraufnahmen)	66
3.3.8. Mortalität nach Geburtsgewicht (Sekundäraufnahmen)	67



**1 Qualitätsindikatoren und Auffälligkeitskriterien**

**1 Übersicht Qualitätsindikatoren**

Qualitätsindikator / Auffälligkeitskriterium	Referenzbereich	Ergebnis Klinik	Ergebnis Gesamt
<b>QI 1 Sterblichkeit bei Risiko-Lebendgeburten</b>			
QI 1a Sterblichkeit bei Risiko-Lebendgeburten	nicht definiert		0,8 %
QI 1b Verhältnis der beobachteten zur erwarteten Rate (O / E) an Todesfällen bei Risiko-Lebendgeburten	<= 1,97 (95. Perzentil, Toleranzbereich)		0,98
QI 1c Sterblichkeit bei Risiko-Lebendgeburten (ohne zuverlegte Kinder)	nicht definiert		0,6 %
QI 1d Verhältnis der beobachteten zur erwarteten Rate (O / E) an Todesfällen bei Risiko-Lebendgeburten (ohne zuverlegte Kinder)	<= 2,01 (95. Perzentil, Toleranzbereich)		0,95
QI 1e Sterblichkeit bei Risiko-Lebendgeburten in den ersten 28 Lebenstagen (ohne zuverlegte Kinder)	nicht definiert		0,5 %
QI 1f Verhältnis der beobachteten zur erwarteten Rate (O / E) an Todesfällen bei Risiko-Lebendgeburten in den ersten 28 Lebenstagen (ohne zuverlegte Kinder)	<= 2,30 (95. Perzentil, Toleranzbereich)		0,98
<b>QI 2 Intra- und periventriculäre Hirnblutung (IVH Grad 3 oder PVH)</b>			
QI 2a Intra- und periventriculäre Hirnblutung (IVH Grad 3 oder PVH) bei sehr kleinen Frühgeborenen (ohne zuverlegte Kinder)	nicht definiert		6,1 %
QI 2b Verhältnis der beobachteten zur erwarteten Rate (O / E) an Hirnblutungen (IVH Grad 3 oder PVH) bei sehr kleinen Frühgeborenen (ohne zuverlegte Kinder)	<= 2,78 (95. Perzentil, Toleranzbereich)		1,33
<b>QI 3 Zystische Periventriculäre Leukomalazie (PVL)</b>			
QI 3a Zystische Periventriculäre Leukomalazie (PVL) bei sehr kleinen Frühgeborenen (ohne zuverlegte Kinder)	nicht definiert		1,8 %
QI 3b Verhältnis der beobachteten zur erwarteten Rate (O / E) an Zystischen Periventriculären Leukomalazien (PVL) bei sehr kleinen Frühgeborenen (ohne zuverlegte Kinder)	<= 3,50 (95. Perzentil, Toleranzbereich)		0,98
<b>QI 4 Höhergradige Frühgeborenenretinopathie (ROP)</b>			
QI 4a Höhergradige Frühgeborenenretinopathie (ROP) bei sehr kleinen Frühgeborenen (ohne zuverlegte Kinder)	nicht definiert		1,9 %
QI 4b Verhältnis der beobachteten zur erwarteten Rate (O / E) an Höhergradigen Frühgeborenenretinopathien (ROP) bei sehr kleinen Frühgeborenen (ohne zuverlegte Kinder)	<= 4,42 (95. Perzentil, Toleranzbereich)		0,65



**1 Qualitätsindikatoren und Auffälligkeitskriterien**  
**1 Übersicht Qualitätsindikatoren**

Qualitätsindikator / Auffälligkeitskriterium	Referenzbereich	Ergebnis Klinik	Ergebnis Gesamt
<b>QI 5 Bronchopulmonale Dysplasie (BPD)</b>			
QI 5a Bronchopulmonale Dysplasie (BPD) bei sehr kleinen Frühgeborenen (ohne zuverlegte Kinder)	nicht definiert		6,2 %
QI 5b Verhältnis der beobachteten zur erwarteten Rate (O / E) an Bronchopulmonalen Dysplasien (BPD) bei sehr kleinen Frühgeborenen (ohne zuverlegte Kinder)	<= 2,16 (95. Perzentil, Toleranzbereich)		0,75
QI 5c Bronchopulmonale Dysplasie (BPD) bei sehr kleinen Frühgeborenen (Sachsen)	nicht definiert		6,9 %
<b>QI 6 Nosokomiale Infektionen</b>			
QI 6a Kinder mit Nosokomialen Infektionen pro 1000 Behandlungstage (ohne zuverlegte Kinder)	nicht definiert		0,98
QI 6b Verhältnis der beobachteten zur erwarteten Rate (O / E) an Kindern mit nosokomialen Infektionen pro 1000 Behandlungstage (ohne zuverlegte Kinder)	<= 2,25 (95. Perzentil, Toleranzbereich)		0,93
QI 6c Anzahl nosokomialer Infektionen pro 1000 Behandlungstage (ohne zuverlegte Kinder)	nicht definiert		1,08
QI 6d Verhältnis der beobachteten zur erwarteten Rate (O / E) der Anzahl nosokomialer Infektionen pro 1000 Behandlungstage (ohne zuverlegte Kinder)	<= 2,23 (95. Perzentil, Toleranzbereich)		0,88
<b>QI 7 Pneumothorax</b>			
QI 7a Pneumothorax bei beatmeten Kindern	nicht definiert		4,6 %
QI 7b Verhältnis der beobachteten zur erwarteten Rate (O / E) bei beatmeten Kindern mit Pneumothorax (ohne zuverlegte Kinder)	<= 2,32 (95. Perzentil, Toleranzbereich)		0,85
<b>QI 8 Durchführung eines Hörtests</b>			
QI 8 Durchführung eines Hörtests	>= 95,0 % (Zielbereich)		98,8 %
<b>QI 9 Temperatur bei Aufnahme</b>			
QI 9a Aufnahmetemperatur unter 36.0 Grad	<= 11,8 % (95. Perzentil, Toleranzbereich)		5,5 %
QI 9b Aufnahmetemperatur über 37.5 Grad	<= 15,2 % (95. Perzentil, Toleranzbereich)		5,1 %
<b>QI 10 Qualitätsindex der Frühgeborenenversorgung</b>			
QI 10 Qualitätsindex der Frühgeborenenversorgung	<= 1,60 (95. Perzentil, Toleranzbereich)		1,58



**1 Qualitätsindikatoren und Auffälligkeitskriterien**  
**2 Diagramme Qualitätsindikatoren**

**QI 1 Sterblichkeit bei Risiko-Lebendgeburten**

**Qualitätsziel Niedrige Sterblichkeit**

**QI 1a Sterblichkeit bei Risiko-Lebendgeburten**

Indikator-ID: 51120

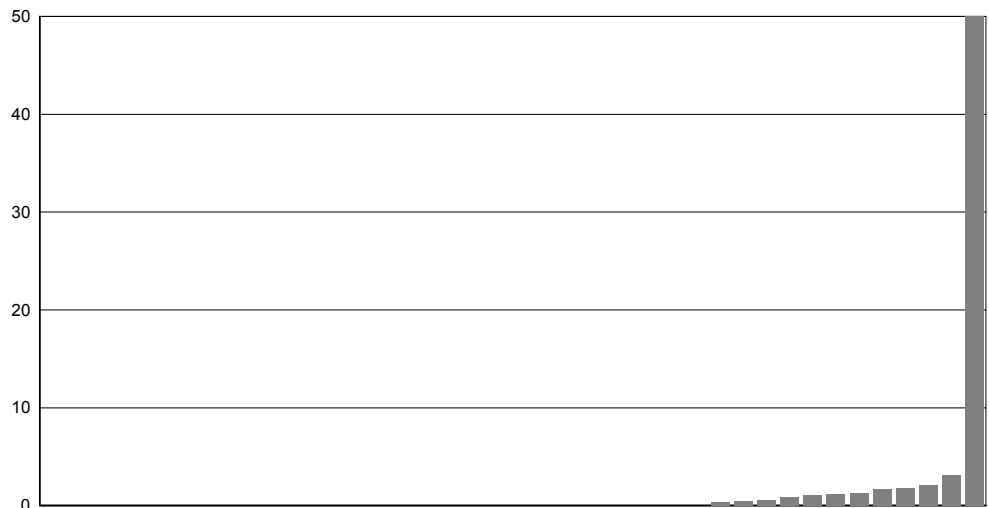
Rechenregel: Zähler: Verstorbene Kinder

Nenner: Alle Lebendgeborenen ohne letale Fehlbildungen mit einem Gestationsalter von mindestens 24+0 Wochen p. m.

Referenzbereich: nicht definiert

41 Kliniken haben mindestens 1 Fall der Grundgesamtheit und werden im Diagramm dargestellt.

Spannweite der Klinikergebnisse:	0,0 - 50,0 %	
Median der Klinikergebnisse:	0,0 %	
Anzahl auffällige Kliniken:	Referenzbereich ist nicht definiert	
Gesamtergebnis:	0,8 %	(Zähler: 44 Nenner: 5.653)
Vertrauensbereich:	0,6 - 1,0 %	
-----		
Gesamtergebnis (Vorjahr):	0,6 %	(Zähler: 38 Nenner: 6.140)
Vertrauensbereich (Vorjahr):	0,5 - 0,8 %	







**1 Qualitätsindikatoren und Auffälligkeitskriterien**  
**2 Diagramme Qualitätsindikatoren**

**QI 1b Verhältnis der beobachteten zur erwarteten Rate (O / E) an Todesfällen bei Risiko-Lebendgeburten**

Indikator-ID: 51119

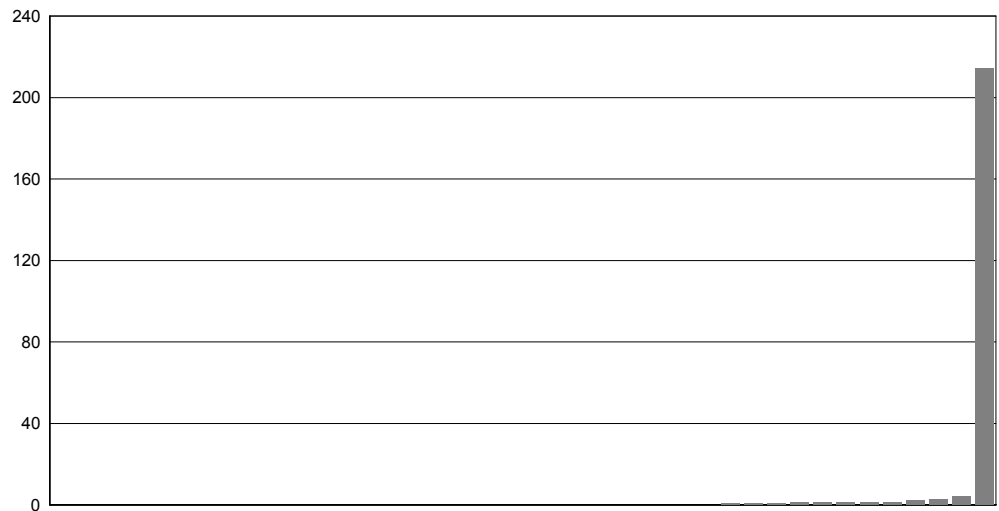
Rechenregel: Zähler: Beobachtete Rate an Todesfällen bei Risiko-Lebendgeburten

Nenner: Erwartete Rate an Todesfällen bei Risiko-Lebendgeburten, risikoadjustiert nach logistischem NEO-Score 1b

Referenzbereich: <= 1,97 (95. Perzentil, Toleranzbereich)

41 Kliniken haben mindestens 1 Fall der Grundgesamtheit und werden im Diagramm dargestellt.

Spannweite der Klinikergebnisse:	0,00 - 214,23
Median der Klinikergebnisse:	0,00
Anzahl auffällige Kliniken:	4
Gesamtergebnis:	0,98
Vertrauensbereich:	0,73 - 1,31
-----	
Gesamtergebnis (Vorjahr):	0,82
Vertrauensbereich (Vorjahr):	0,60 - 1,13



Ergebnisse innerhalb des Referenzbereichs:



<b>Datengrundlage</b>		
Sachsen:	O - beobachtete Rate	0,8 % (44 / 5.653)
	E - erwartete Rate	0,8 % (45,0 / 5.653)
-----		
Sachsen (Vorjahr):	O - beobachtete Rate	0,6 % (38 / 6.140)
	E - erwartete Rate	0,8 % (46,2 / 6.140)



**1 Qualitätsindikatoren und Auffälligkeitskriterien**  
**2 Diagramme Qualitätsindikatoren**

**QI 1c Sterblichkeit bei Risiko-Lebendgeburten (ohne zuverlegte Kinder)**

Indikator-ID: 51070

Rechenregel: Zähler: Verstorbene Kinder

Nenner: Alle Lebendgeborenen ohne letale Fehlbildungen mit einem Gestationsalter von mindestens 24+0 Wochen p. m. die zuvor in keiner anderen Kinderklinik (externer Kinderklinik oder externer Klinik als Rückverlegung) behandelt wurden

Referenzbereich: nicht definiert

40 Kliniken haben mindestens 1 Fall der Grundgesamtheit und werden im Diagramm dargestellt.

Spannweite der Klinikergebnisse:	0,0 - 1,9 %	
Median der Klinikergebnisse:	0,0 %	
Anzahl auffällige Kliniken:	Referenzbereich ist nicht definiert	
Gesamtergebnis:	0,6 %	(Zähler: 31 Nenner: 5.306)
Vertrauensbereich:	0,4 - 0,8 %	
<hr style="border-top: 1px dashed black;"/>		
Gesamtergebnis (Vorjahr):	0,5 %	(Zähler: 29 Nenner: 5.785)
Vertrauensbereich (Vorjahr):	0,3 - 0,7 %	





**1 Qualitätsindikatoren und Auffälligkeitskriterien**  
**2 Diagramme Qualitätsindikatoren**

**QI 1d Verhältnis der beobachteten zur erwarteten Rate (O / E) an Todesfällen bei Risiko-Lebendgeburten (ohne zuverlegte Kinder)**

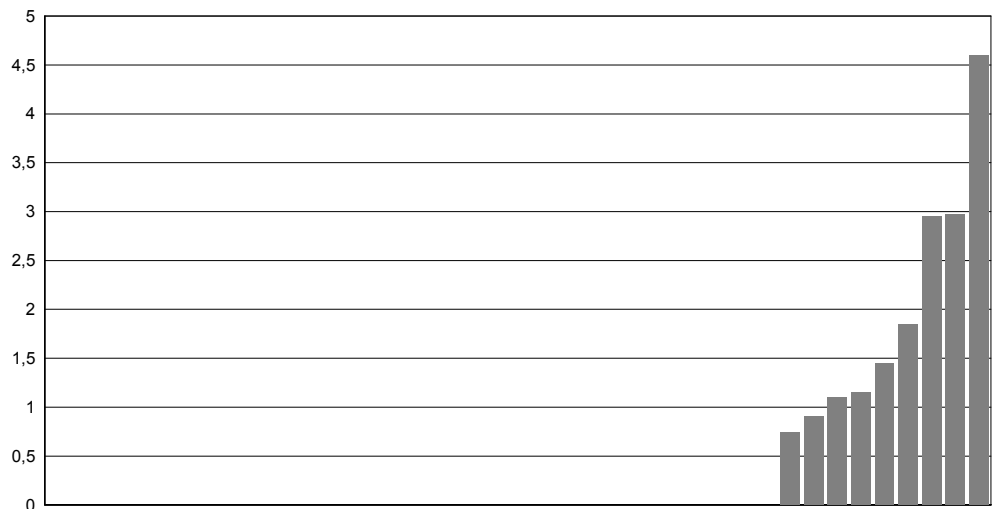
Indikator-ID: 50048

Rechenregel: Zähler: Beobachtete Rate an Todesfällen bei Risiko-Lebendgeburten  
 Nenner: Erwartete Rate an Todesfällen bei Risiko-Lebendgeburten, risikoadjustiert nach logistischem NEO-Score 1d

Referenzbereich: <= 2,01 (95. Perzentil, Toleranzbereich)

40 Kliniken haben mindestens 1 Fall der Grundgesamtheit und werden im Diagramm dargestellt.

Spannweite der Klinikergebnisse:	0,00 - 4,60
Median der Klinikergebnisse:	0,00
Anzahl auffällige Kliniken:	3
Gesamtergebnis:	0,95
Vertrauensbereich:	0,67 - 1,34
-----	
Gesamtergebnis (Vorjahr):	0,82
Vertrauensbereich (Vorjahr):	0,57 - 1,18



Ergebnisse innerhalb des Referenzbereichs:



<b>Datengrundlage</b>		
Sachsen:	O - beobachtete Rate	0,6 % (31 / 5.306)
	E - erwartete Rate	0,6 % (32,8 / 5.306)
-----		
Sachsen (Vorjahr):	O - beobachtete Rate	0,5 % (29 / 5.785)
	E - erwartete Rate	0,6 % (35,3 / 5.785)



**1 Qualitätsindikatoren und Auffälligkeitskriterien**  
**2 Diagramme Qualitätsindikatoren**

**QI 1e Sterblichkeit bei Risiko-Lebendgeburten in den ersten 28 Lebenstagen (ohne zuverlegte Kinder)**

Indikator-ID: 51075

Rechenregel: Zähler: Innerhalb von 28 Tagen verstorbene Kinder

Nenner: Alle Lebendgeborenen ohne letale Fehlbildungen mit einem Gestationsalter von mindestens 24+0 Wochen p. m. die zuvor in keiner anderen Kinderklinik (externer Kinderklinik oder externer Klinik als Rückverlegung) behandelt wurden

Referenzbereich: nicht definiert

40 Kliniken haben mindestens 1 Fall der Grundgesamtheit und werden im Diagramm dargestellt.

Spannweite der Klinikergebnisse:	0,0 - 1,9 %	
Median der Klinikergebnisse:	0,0 %	
Anzahl auffällige Kliniken:	Referenzbereich ist nicht definiert	
Gesamtergebnis:	0,5 %	(Zähler: 27 Nenner: 5.306)
Vertrauensbereich:	0,3 - 0,7 %	
-----		
Gesamtergebnis (Vorjahr):	0,4 %	(Zähler: 24 Nenner: 5.785)
Vertrauensbereich (Vorjahr):	0,3 - 0,6 %	





**1 Qualitätsindikatoren und Auffälligkeitskriterien**  
**2 Diagramme Qualitätsindikatoren**

**QI 1f Verhältnis der beobachteten zur erwarteten Rate (O / E) an Todesfällen bei Risiko-Lebendgeburten in den ersten 28 Lebenstagen (ohne zuverlegte Kinder)**

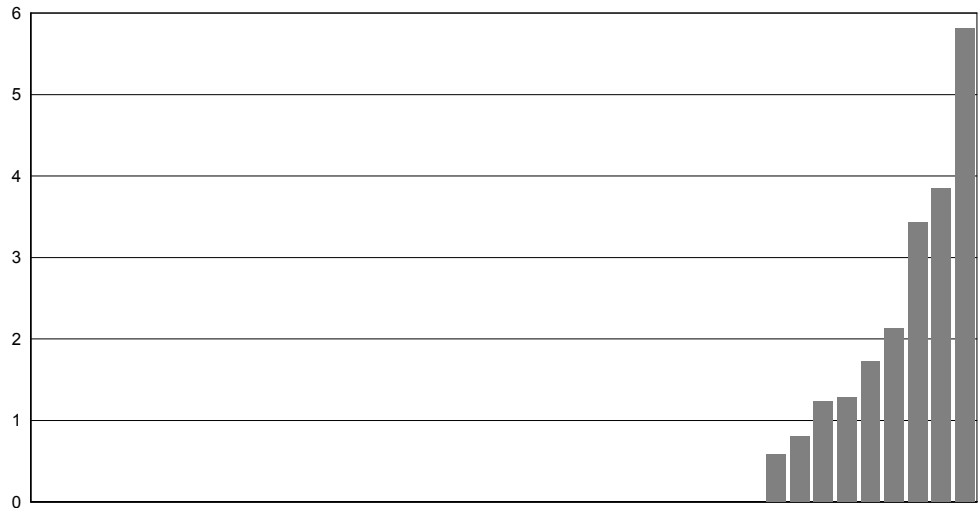
Indikator-ID: 50049

Rechenregel: Zähler: Beobachtete Rate an Todesfällen bei Risiko-Lebendgeburten innerhalb von 28 Tagen  
 Nenner: Erwartete Rate an Todesfällen bei Risiko-Lebendgeburten innerhalb von 28 Tagen, risikoadjustiert nach logistischem NEO-Score 1f

Referenzbereich: <= 2,30 (95. Perzentil, Toleranzbereich)

40 Kliniken haben mindestens 1 Fall der Grundgesamtheit und werden im Diagramm dargestellt.

Spannweite der Klinikergebnisse:	0,00 - 5,81
Median der Klinikergebnisse:	0,00
Anzahl auffällige Kliniken:	3
Gesamtergebnis:	0,98
Vertrauensbereich:	0,67 - 1,42
-----	
Gesamtergebnis (Vorjahr):	0,79
Vertrauensbereich (Vorjahr):	0,53 - 1,18



Ergebnisse innerhalb des Referenzbereichs:



<b>Datengrundlage</b>		
Sachsen:	O - beobachtete Rate	0,5 % (27 / 5.306)
	E - erwartete Rate	0,5 % (27,6 / 5.306)
-----		
Sachsen (Vorjahr):	O - beobachtete Rate	0,4 % (24 / 5.785)
	E - erwartete Rate	0,5 % (30,2 / 5.785)



- 1 Qualitätsindikatoren und Auffälligkeitskriterien
- 2 Diagramme Qualitätsindikatoren

**QI 2 Intra- und periventrikuläre Hirnblutung (IVH Grad 3 oder PVH) bei sehr kleinen Frühgeborenen (ohne zuverlegte Kinder)**

**Qualitätsziel Selten Hirnblutungen IVH Grad 3 oder PVH**

**QI 2a Intra- und periventrikuläre Hirnblutung (IVH Grad 3 oder PVH) bei sehr kleinen Frühgeborenen (ohne zuverlegte Kinder)**

Indikator-ID: 51076

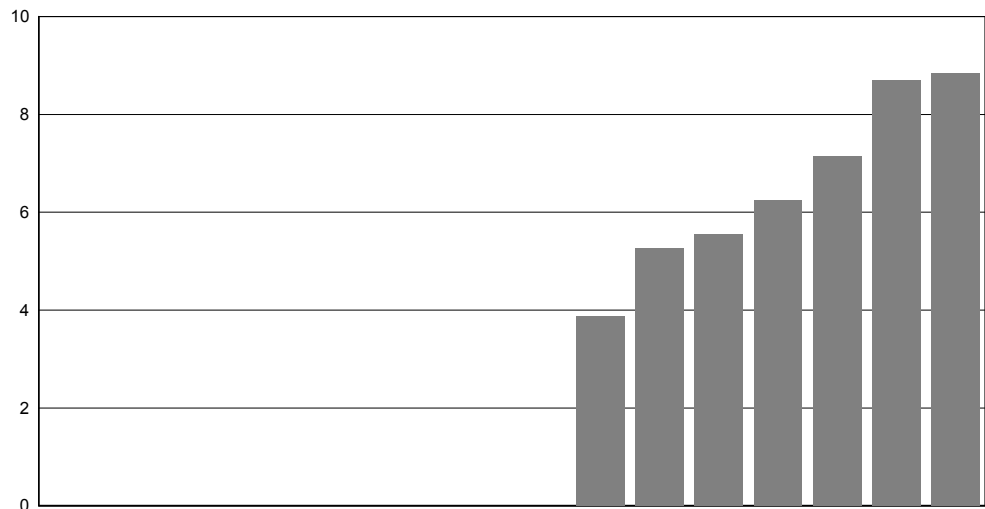
Rechenregel: Zähler: Kinder mit Hirnblutung IVH Grad 3 oder PVH

Nenner: Alle Lebendgeborenen ohne letale Fehlbildungen mit einem Gestationsalter von mindestens 24+0 Wochen p. m. die zuvor in keiner anderen Kinderklinik (externer Kinderklinik oder externer Klinik als Rückverlegung) behandelt wurden und einem Geburtsgewicht unter 1.500g oder einem Gestationsalter unter 32+0 Wochen p. m. bei denen eine Sonographie durchgeführt wurde

Referenzbereich: nicht definiert

16 Kliniken haben mindestens 1 Fall der Grundgesamtheit und werden im Diagramm dargestellt.

Spannweite der Klinikergebnisse:	0,0 - 8,8 %	
Median der Klinikergebnisse:	0,0 %	
Anzahl auffällige Kliniken:	Referenzbereich ist nicht definiert	
Gesamtergebnis:	6,1 %	(Zähler: 22 Nenner: 362)
Vertrauensbereich:	4,0 - 9,0 %	
-----		
Gesamtergebnis (Vorjahr):	3,8 %	(Zähler: 15 Nenner: 396)
Vertrauensbereich (Vorjahr):	2,3 - 6,2 %	





**1 Qualitätsindikatoren und Auffälligkeitskriterien**  
**2 Diagramme Qualitätsindikatoren**

**QI 2b Verhältnis der beobachteten zur erwarteten Rate (O / E) an Hirnblutungen (IVH Grad 3 oder PVH) bei sehr kleinen Frühgeborenen (ohne zuverlegte Kinder)**

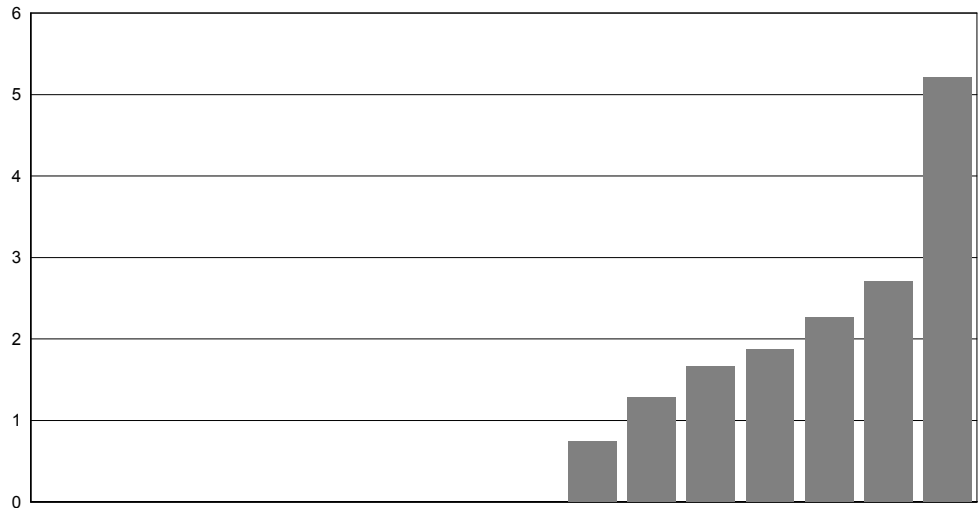
Indikator-ID: 50050

Rechenregel: Zähler: Beobachtete Rate an Kindern mit Hirnblutung IVH Grad 3 oder PVH  
 Nenner: Erwartete Rate an Kindern mit Hirnblutungen IVH Grad 3 oder PVH, risikoadjustiert nach logistischem NEO-Score 2b

Referenzbereich: <= 2,78 (95. Perzentil, Toleranzbereich)

16 Kliniken haben mindestens 1 Fall der Grundgesamtheit und werden im Diagramm dargestellt.

Spannweite der Klinikergebnisse:	0,00 - 5,21
Median der Klinikergebnisse:	0,00
Anzahl auffällige Kliniken:	1
Gesamtergebnis:	1,33
Vertrauensbereich:	0,89 - 1,98
<hr/>	
Gesamtergebnis (Vorjahr):	0,90
Vertrauensbereich (Vorjahr):	0,55 - 1,45



Ergebnisse innerhalb des Referenzbereichs:



<b>Datengrundlage</b>		
Sachsen:	O - beobachtete Rate	6,1 % (22 / 362)
	E - erwartete Rate	4,6 % (16,5 / 362)
<hr/>		
Sachsen (Vorjahr):	O - beobachtete Rate	3,8 % (15 / 396)
	E - erwartete Rate	4,2 % (16,8 / 396)



- 1 Qualitätsindikatoren und Auffälligkeitskriterien
- 2 Diagramme Qualitätsindikatoren

**QI 3 Zystische Periventrikuläre Leukomalazie (PVL) bei sehr kleinen Frühgeborenen (ohne zuverlegte Kinder)**

**Qualitätsziel Selten Zystische Periventrikuläre Leukomalazie (PVL)**

**QI 3a Zystische Periventrikuläre Leukomalazie (PVL) bei sehr kleinen Frühgeborenen (ohne zuverlegte Kinder)**

Indikator-ID: 51077

Rechenregel: Zähler: Kinder mit Zystischer Periventrikulärer Leukomalazie (PVL)

Nenner: Alle Lebendgeborenen ohne letale Fehlbildungen mit einem Gestationsalter von mindestens 24+0 Wochen p. m. die zuvor in keiner anderen Kinderklinik (externer Kinderklinik oder externer Klinik als Rückverlegung) behandelt wurden und einem Geburtsgewicht unter 1.500g oder einem Gestationsalter unter 32+0 Wochen p. m. bei denen eine Sonographie durchgeführt wurde und einem Lebensalter von mindestens 21 Tagen

Referenzbereich: nicht definiert

16 Kliniken haben mindestens 1 Fall der Grundgesamtheit und werden im Diagramm dargestellt.

Spannweite der Klinikergebnisse:	0,0 - 4,7 %	
Median der Klinikergebnisse:	0,0 %	
Anzahl auffällige Kliniken:	Referenzbereich ist nicht definiert	
Gesamtergebnis:	1,8 %	(Zähler: 6 Nenner: 325)
Vertrauensbereich:	0,8 - 4,0 %	
-----		
Gesamtergebnis (Vorjahr):	1,1 %	(Zähler: 4 Nenner: 374)
Vertrauensbereich (Vorjahr):	0,4 - 2,7 %	







**1 Qualitätsindikatoren und Auffälligkeitskriterien**  
**2 Diagramme Qualitätsindikatoren**

**QI 3b Verhältnis der beobachteten zur erwarteten Rate (O / E) an Zystischen Periventrikulären Leukomalazien (PVL) bei sehr kleinen Frühgeborenen (ohne zuverlegte Kinder)**

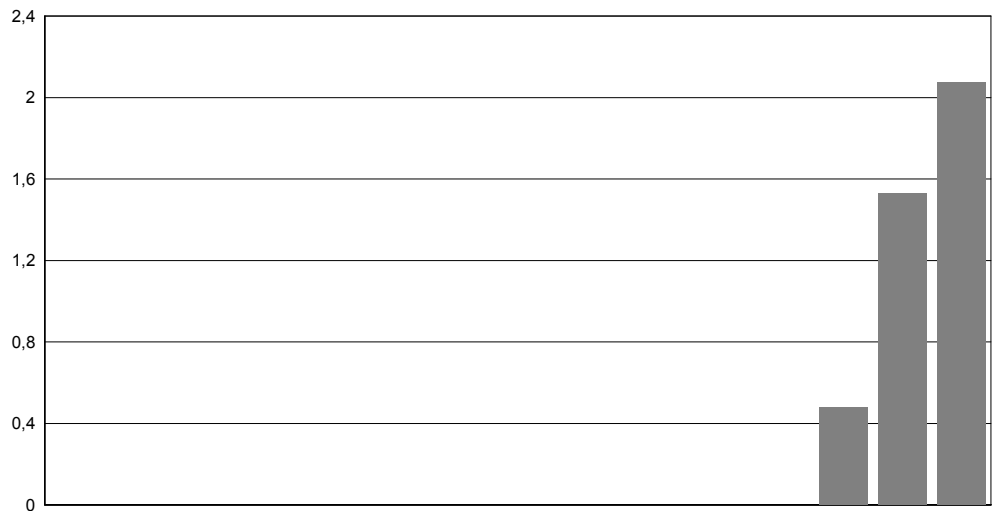
Indikator-ID: 50051

Rechenregel: Zähler: Beobachtete Rate an Kindern mit Zystischer Periventrikulärer Leukomalazie (PVL)  
 Nenner: Erwartete Rate an Kindern mit Zystischer Periventrikulärer Leukomalazie (PVL), risikoadjustiert nach logistischem NEO-Score 3b

Referenzbereich: <= 3,50 (95. Perzentil, Toleranzbereich)

16 Kliniken haben mindestens 1 Fall der Grundgesamtheit und werden im Diagramm dargestellt.

Spannweite der Klinikergebnisse:	0,00 - 2,07
Median der Klinikergebnisse:	0,00
Anzahl auffällige Kliniken:	0
Gesamtergebnis:	0,98
Vertrauensbereich:	0,45 - 2,10
<hr style="border-top: 1px dashed black;"/>	
Gesamtergebnis (Vorjahr):	0,60
Vertrauensbereich (Vorjahr):	0,23 - 1,53



Ergebnisse innerhalb des Referenzbereichs:



<b>Datengrundlage</b>		
Sachsen:	O - beobachtete Rate	1,8 % (6 / 325)
	E - erwartete Rate	1,9 % (6,1 / 325)
<hr style="border-top: 1px dashed black;"/>		
Sachsen (Vorjahr):	O - beobachtete Rate	1,1 % (4 / 374)
	E - erwartete Rate	1,8 % (6,6 / 374)



**1 Qualitätsindikatoren und Auffälligkeitskriterien**  
**2 Diagramme Qualitätsindikatoren**

**QI 4 Höhergradige Frühgeborenenretinopathie (ROP) bei sehr kleinen Frühgeborenen (ohne zuverlegte Kinder)**

**Qualitätsziel Selten höhergradige Frühgeborenenretinopathie (ROP)**

**QI 4a Höhergradige Frühgeborenenretinopathie (ROP) bei sehr kleinen Frühgeborenen (ohne zuverlegte Kinder)**

Indikator-ID: 51078

Rechenregel: Zähler: Kinder mit Frühgeborenenretinopathie (ROP) über 2

Nenner: Alle Lebendgeborenen ohne letale Fehlbildungen mit einem Gestationsalter von mindestens 24+0 Wochen p. m. die zuvor in keiner anderen Kinderklinik (externer Kinderklinik oder externer Klinik als Rückverlegung) behandelt wurden und einem Geburtsgewicht unter 1.500g oder einem Gestationsalter unter 32+0 Wochen p. m. oder mit einer Sauerstoffgabe über mehr als 3 Tage und einem Gestationsalter unter 37+0 Wochen p. m. bei denen eine ophthalmologische Untersuchung durchgeführt wurde

Referenzbereich: nicht definiert

12 Kliniken haben mindestens 1 Fall der Grundgesamtheit und werden im Diagramm dargestellt.

Spannweite der Klinikergebnisse:	0,0 - 5,8 %
Median der Klinikergebnisse:	0,0 %
Anzahl auffällige Kliniken:	Referenzbereich ist nicht definiert
Gesamtergebnis:	1,9 % (Zähler: 6 Nenner: 317)
Vertrauensbereich:	0,9 - 4,1 %
-----	
Gesamtergebnis (Vorjahr):	2,4 % (Zähler: 8 Nenner: 339)
Vertrauensbereich (Vorjahr):	1,2 - 4,6 %





**1 Qualitätsindikatoren und Auffälligkeitskriterien**  
**2 Diagramme Qualitätsindikatoren**

**QI 4b Verhältnis der beobachteten zur erwarteten Rate (O / E) an Höhergradigen Frühgeborenenretinopathien (ROP) bei sehr kleinen Frühgeborenen (ohne zuverlegte Kinder)**

Indikator-ID: 50052

Rechenregel: Zähler: Beobachtete Rate an Kindern mit höhergradiger Frühgeborenenretinopathie (ROP)  
 Nenner: Erwartete Rate an Kindern mit höhergradiger Frühgeborenenretinopathie (ROP), risikoadjustiert nach logistischem NEO-Score 4b

Referenzbereich: <= 4,42 (95. Perzentil, Toleranzbereich)

12 Kliniken haben mindestens 1 Fall der Grundgesamtheit und werden im Diagramm dargestellt.

Spannweite der Klinikergebnisse:	0,00 - 1,16
Median der Klinikergebnisse:	0,00
Anzahl auffällige Kliniken:	0
Gesamtergebnis:	0,65
Vertrauensbereich:	0,30 - 1,41
-----	
Gesamtergebnis (Vorjahr):	0,95
Vertrauensbereich (Vorjahr):	0,48 - 1,85



Ergebnisse innerhalb des Referenzbereichs:



Datengrundlage		
Sachsen:	O - beobachtete Rate	1,9 % (6 / 317)
	E - erwartete Rate	2,9 % (9,2 / 317)
-----		
Sachsen (Vorjahr):	O - beobachtete Rate	2,4 % (8 / 339)
	E - erwartete Rate	2,5 % (8,4 / 339)



**1 Qualitätsindikatoren und Auffälligkeitskriterien**  
**2 Diagramme Qualitätsindikatoren**

**QI 5 Bronchopulmonale Dysplasie (BPD) bei sehr kleinen Frühgeborenen (ohne zuverlegte Kinder)**

**Qualitätsziel Selten Bronchopulmonale Dysplasie (BPD)**

**QI 5a Bronchopulmonale Dysplasie (BPD) bei sehr kleinen Frühgeborenen (ohne zuverlegte Kinder)**

Indikator-ID: 51079

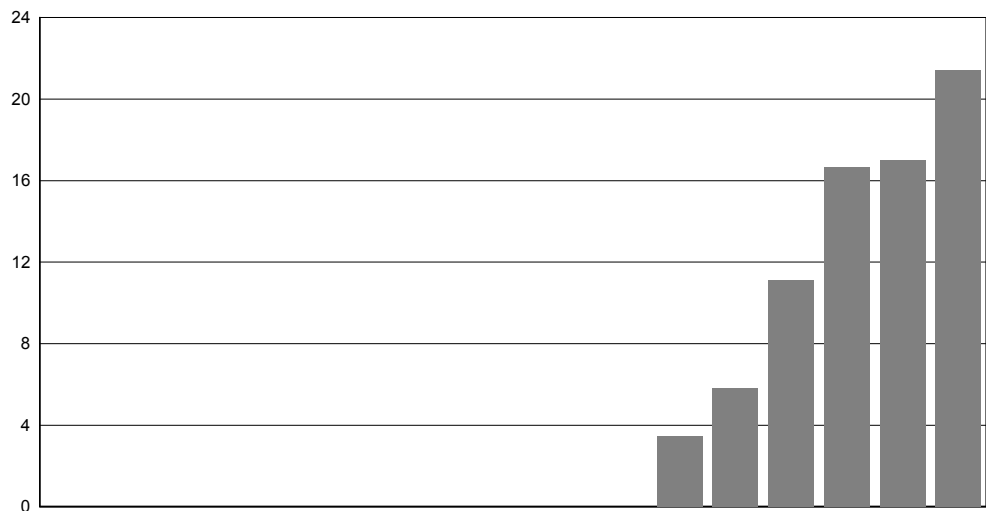
Rechenregel: Zähler: Kinder mit Bronchopulmonaler Dysplasie (BPD)

Nenner: Alle Lebendgeborenen ohne letale Fehlbildungen mit einem Gestationsalter von mindestens 24+0 Wochen p. m. die zuvor in keiner anderen Kinderklinik (externer Kinderklinik oder externer Klinik als Rückverlegung) behandelt wurden und einem Geburtsgewicht unter 1.500g oder einem Gestationsalter unter 32+0 Wochen p. m.

Referenzbereich: nicht definiert

17 Kliniken haben mindestens 1 Fall der Grundgesamtheit und werden im Diagramm dargestellt.

Spannweite der Klinikergebnisse:	0,0 - 21,4 %	
Median der Klinikergebnisse:	0,0 %	
Anzahl auffällige Kliniken:	Referenzbereich ist nicht definiert	
Gesamtergebnis:	6,2 %	(Zähler: 23 Nenner: 370)
Vertrauensbereich:	4,2 - 9,2 %	
-----		
Gesamtergebnis (Vorjahr):	9,0 %	(Zähler: 36 Nenner: 402)
Vertrauensbereich (Vorjahr):	6,5 - 12,1 %	





**1 Qualitätsindikatoren und Auffälligkeitskriterien**  
**2 Diagramme Qualitätsindikatoren**

**QI 5b Verhältnis der beobachteten zur erwarteten Rate (O / E) an Bronchopulmonalen Dysplasien (BPD) bei sehr kleinen Frühgeborenen (ohne zuverlegte Kinder)**

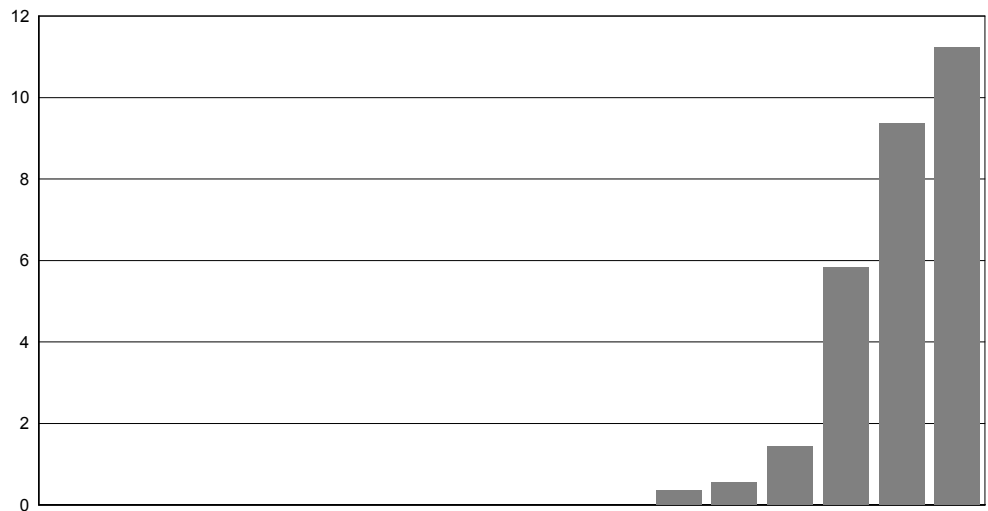
Indikator-ID: 50053

Rechenregel: Zähler: Beobachtete Rate an Kindern mit Bronchopulmonaler Dysplasie (BPD)  
 Nenner: Erwartete Rate an Kindern mit Bronchopulmonaler Dysplasie (BPD), risikoadjustiert nach logistischem NEO-Score 5b

Referenzbereich: <= 2,16 (95. Perzentil, Toleranzbereich)

17 Kliniken haben mindestens 1 Fall der Grundgesamtheit und werden im Diagramm dargestellt.

Spannweite der Klinikergebnisse:	0,00 - 11,23
Median der Klinikergebnisse:	0,00
Anzahl auffällige Kliniken:	3
Gesamtergebnis:	0,75
Vertrauensbereich:	0,50 - 1,10
<hr style="border-top: 1px dashed black;"/>	
Gesamtergebnis (Vorjahr):	1,20
Vertrauensbereich (Vorjahr):	0,87 - 1,62



Ergebnisse innerhalb des Referenzbereichs:



<b>Datengrundlage</b>		
Sachsen:	O - beobachtete Rate	6,2 % (23 / 370)
	E - erwartete Rate	8,3 % (30,9 / 370)
<hr style="border-top: 1px dashed black;"/>		
Sachsen (Vorjahr):	O - beobachtete Rate	9,0 % (36 / 402)
	E - erwartete Rate	7,5 % (30,1 / 402)



**1 Qualitätsindikatoren und Auffälligkeitskriterien**  
**2 Diagramme Qualitätsindikatoren**

**QI 5c Bronchopulmonale Dysplasie (BPD) bei sehr kleinen Frühgeborenen (Sachsen)**

Indikator-ID: 9001

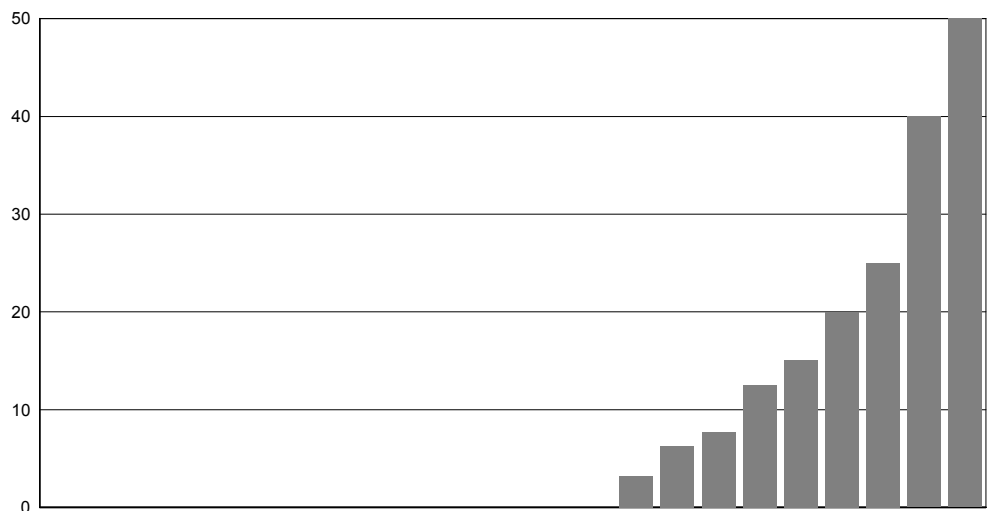
Rechenregel: Zähler: Kinder mit Bronchopulmonaler Dysplasie (BPD)

Nenner: Alle Lebendgeborenen ohne letale Fehlbildungen mit einem Gestationsalter von mindestens 24+0 Wochen p. m. und einem Geburtsgewicht unter 1.500g oder einem Gestationsalter unter 32+0 Wochen p. m.

Referenzbereich: nicht definiert

23 Kliniken haben mindestens 1 Fall der Grundgesamtheit und werden im Diagramm dargestellt.

Spannweite der Klinikergebnisse:	0,0 - 50,0 %	
Median der Klinikergebnisse:	0,0 %	
Anzahl auffällige Kliniken:	Referenzbereich ist nicht definiert	
Gesamtergebnis:	6,9 %	(Zähler: 31 Nenner: 448)
Vertrauensbereich:	4,9 - 9,7 %	
<hr style="border-top: 1px dashed black;"/>		
Gesamtergebnis (Vorjahr):	10,1 %	(Zähler: 47 Nenner: 464)
Vertrauensbereich (Vorjahr):	7,7 - 13,2 %	





**1 Qualitätsindikatoren und Auffälligkeitskriterien**  
**2 Diagramme Qualitätsindikatoren**

**QI 6 Kinder mit Nosokomialen Infektionen pro 1000 Behandlungstage (ohne zuverlegte Kinder)**

**Qualitätsziel Selten nosokomiale Infektionen pro 1000 Behandlungstage**

**QI 6a Kinder mit Nosokomialen Infektionen pro 1000 Behandlungstage (ohne zuverlegte Kinder)**

Indikator-ID: 51085

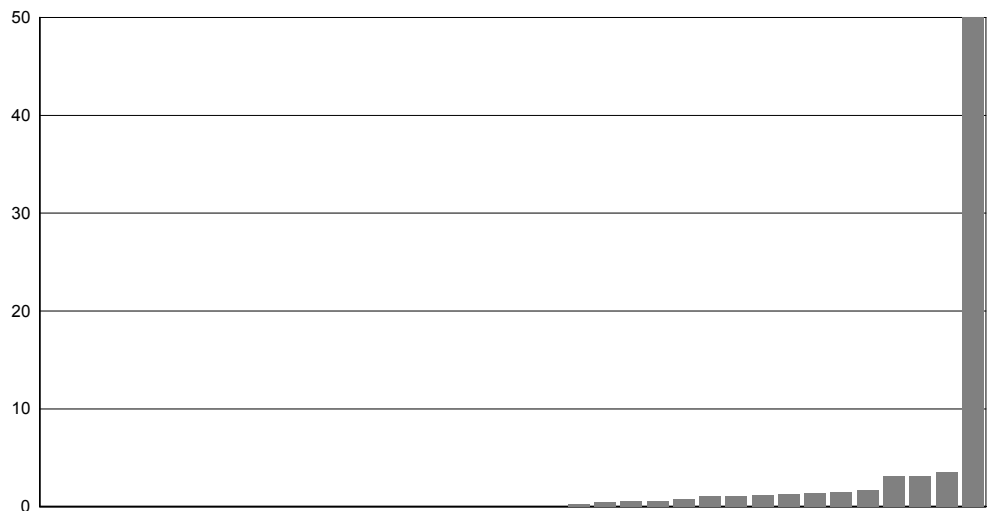
Rechenregel: Zähler: Kinder mit Sepsis/SIRS später als 72 Stunden nach Geburt

Nenner: 1000 Behandlungstage von Lebendgeborenen ohne letale Fehlbildungen mit einem Gestationsalter von mindestens 24+0 Wochen p. m. die zuvor in keiner anderen Kinderklinik (externer Kinderklinik oder externer Klinik als Rückverlegung) behandelt wurden und die bei Entlassung über 3 Tage alt sind

Referenzbereich: nicht definiert

36 Kliniken haben mindestens 1 Fall der Grundgesamtheit und werden im Diagramm dargestellt.

Spannweite der Klinikergebnisse:	0,00 - 50,00	
Median der Klinikergebnisse:	0,00	
Anzahl auffällige Kliniken:	Referenzbereich ist nicht definiert	
Gesamtergebnis:	0,98	(Zähler: 69 Nenner: 70,299)
Vertrauensbereich:	0,78 - 1,24	
-----		
Gesamtergebnis (Vorjahr):	0,93	(Zähler: 69 Nenner: 74,519)
Vertrauensbereich (Vorjahr):	0,73 - 1,17	





**1 Qualitätsindikatoren und Auffälligkeitskriterien**  
**2 Diagramme Qualitätsindikatoren**

**QI 6b Verhältnis der beobachteten zur erwarteten Rate (O / E) an Kindern mit nosokomialen Infektionen pro 1000 Behandlungstage (ohne zuverlegte Kinder)**

Indikator-ID: 50060

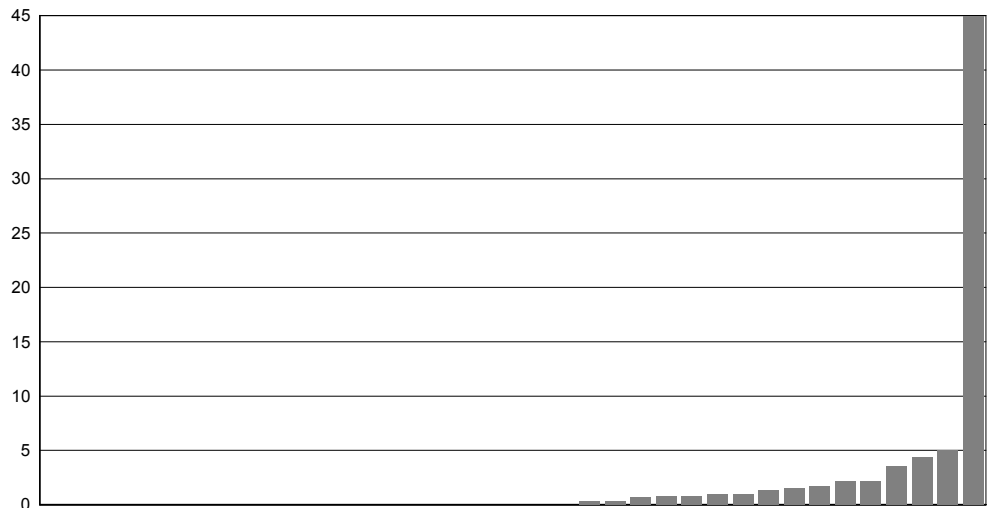
Rechenregel: Zähler: Beobachtete Rate an Kindern mit nosokomialen Infektionen pro 1000 Behandlungstage

Nenner: Erwartete Rate an Kindern mit nosokomialen Infektionen pro 1000 Behandlungstage, risikoadjustiert nach Poisson-Regressions-Score 6b

Referenzbereich: <= 2,25 (95. Perzentil, Toleranzbereich)

37 Kliniken haben mindestens 1 Fall der Grundgesamtheit und werden im Diagramm dargestellt.

Spannweite der Klinikergebnisse:	0,00 - 44,92
Median der Klinikergebnisse:	0,00
Anzahl auffällige Kliniken:	4
Gesamtergebnis:	0,93
Vertrauensbereich:	0,73 - 1,17
-----	
Gesamtergebnis (Vorjahr):	0,89
Vertrauensbereich (Vorjahr):	0,70 - 1,12



Ergebnisse innerhalb des Referenzbereichs:



Datengrundlage		
Sachsen:	O - beobachtete Rate	0,96 / 1.000 BT
	E - erwartete Rate	1,04 / 1.000 BT
-----		
Sachsen (Vorjahr):	O - beobachtete Rate	0,90 / 1.000 BT
	E - erwartete Rate	1,02 / 1.000 BT





**1 Qualitätsindikatoren und Auffälligkeitskriterien**  
**2 Diagramme Qualitätsindikatoren**

**QI 6c Anzahl nosokomialer Infektionen pro 1000 Behandlungstage (ohne zuverlegte Kinder)**

Indikator-ID: 51086

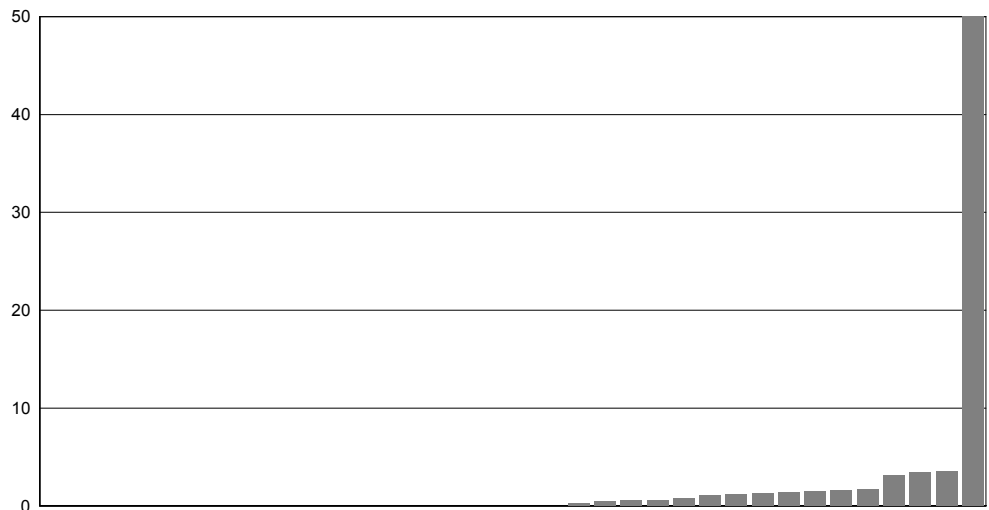
Rechenregel: Zähler: Anzahl der Septitiden/SIRS später als 72 Stunden nach Geburt

Nenner: 1000 Behandlungstage von Lebendgeborenen ohne letale Fehlbildungen mit einem Gestationsalter von mindestens 24+0 Wochen p. m. die zuvor in keiner anderen Kinderklinik (externer Kinderklinik oder externer Klinik als Rückverlegung) behandelt wurden und die bei Entlassung über 3 Tage alt sind

Referenzbereich: nicht definiert

36 Kliniken haben mindestens 1 Fall der Grundgesamtheit und werden im Diagramm dargestellt.

Spannweite der Klinikergebnisse: 0,00 - 50,00		
Median der Klinikergebnisse: 0,00		
Anzahl auffällige Kliniken: Referenzbereich ist nicht definiert		
Gesamtergebnis:	1,08	(Zähler: 76 Nenner: 70,299)
Vertrauensbereich:	0,86 - 1,35	
-----		
Gesamtergebnis (Vorjahr):	1,03	(Zähler: 77 Nenner: 74,519)
Vertrauensbereich (Vorjahr):	0,83 - 1,29	





**1 Qualitätsindikatoren und Auffälligkeitskriterien**  
**2 Diagramme Qualitätsindikatoren**

**QI 6d Verhältnis der beobachteten zur erwarteten Rate (O / E) der Anzahl nosokomialer Infektionen pro 1000 Behandlungstage (ohne zuverlegte Kinder)**

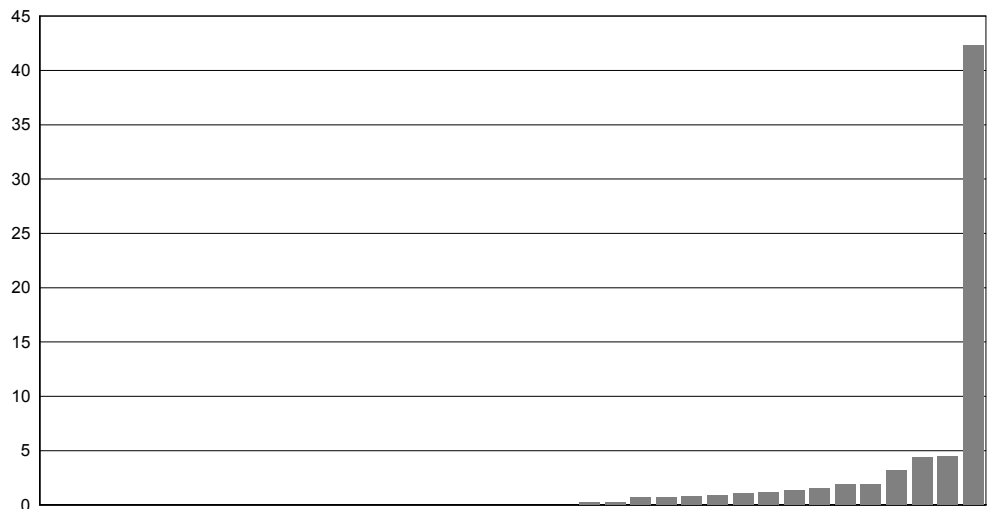
Indikator-ID: 50061

Rechenregel: Zähler: Beobachtete Rate der Anzahl nosokomialer Infektionen pro 1000 Behandlungstage  
 Nenner: Erwartete Rate der Anzahl nosokomialer Infektionen pro 1000 Behandlungstage, risikoadjustiert nach Poisson-Regressions-Score 6d

Referenzbereich: <= 2,23 (95. Perzentil, Toleranzbereich)

37 Kliniken haben mindestens 1 Fall der Grundgesamtheit und werden im Diagramm dargestellt.

Spannweite der Klinikergebnisse:	0,00 - 42,29
Median der Klinikergebnisse:	0,00
Anzahl auffällige Kliniken:	4
Gesamtergebnis:	0,88
Vertrauensbereich:	0,71 - 1,10
-----	
Gesamtergebnis (Vorjahr):	0,86
Vertrauensbereich (Vorjahr):	0,69 - 1,07



Ergebnisse innerhalb des Referenzbereichs:



Datengrundlage		
Sachsen:	O - beobachtete Rate	1,06 / 1.000 BT
	E - erwartete Rate	1,20 / 1.000 BT
-----		
Sachsen (Vorjahr):	O - beobachtete Rate	1,01 / 1.000 BT
	E - erwartete Rate	1,17 / 1.000 BT



**1 Qualitätsindikatoren und Auffälligkeitskriterien**  
**2 Diagramme Qualitätsindikatoren**

**QI 7 Pneumothorax bei beatmeten Kindern**

**Qualitätsziel Selten Pneumothoraces**

**QI 7a Pneumothorax bei beatmeten Kindern**

Indikator-ID: 51087

Rechenregel: Zähler: Kinder mit Pneumothorax

Nenner: Alle Lebendgeborenen ohne letale Fehlbildungen mit einem Gestationsalter von mindestens 24+0 Wochen p. m. die zuvor in keiner anderen Kinderklinik (externer Kinderklinik oder externer Klinik als Rückverlegung) behandelt wurden und mit nasaler / pharyngealer und intratrachealer Beatmung

Referenzbereich: nicht definiert

34 Kliniken haben mindestens 1 Fall der Grundgesamtheit und werden im Diagramm dargestellt.

Spannweite der Klinikergebnisse:	0,0 - 30,0 %	
Median der Klinikergebnisse:	0,0 %	
Anzahl auffällige Kliniken:	Referenzbereich ist nicht definiert	
Gesamtergebnis:	4,6 %	(Zähler: 72 Nenner: 1.551)
Vertrauensbereich:	3,7 - 5,8 %	
-----		
Gesamtergebnis (Vorjahr):	5,1 %	(Zähler: 78 Nenner: 1.540)
Vertrauensbereich (Vorjahr):	4,1 - 6,3 %	





**1 Qualitätsindikatoren und Auffälligkeitskriterien**  
**2 Diagramme Qualitätsindikatoren**

**QI 7b Verhältnis der beobachteten zur erwarteten Rate (O / E) bei beatmeten Kindern mit Pneumothorax (ohne zuverlegte Kinder)**

Indikator-ID: 50062

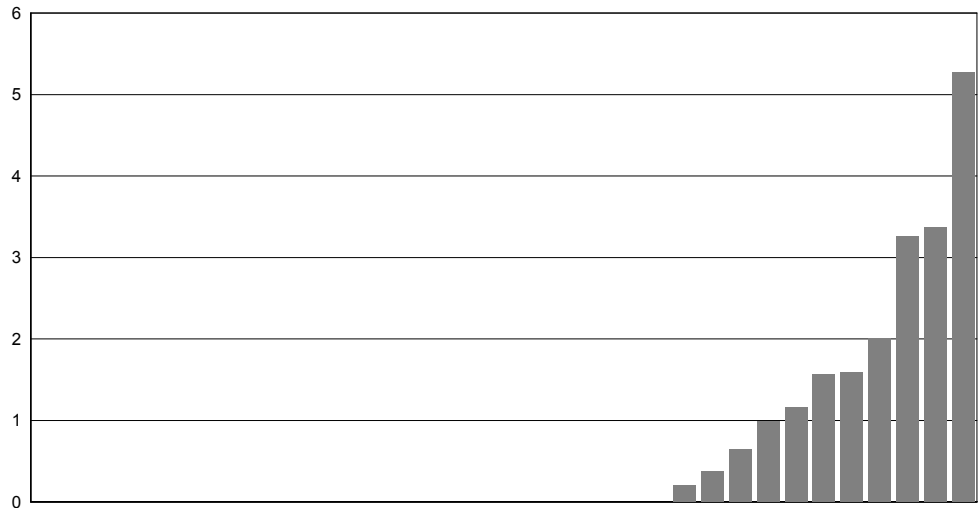
Rechenregel: Zähler: Beobachtete Rate an Kindern mit Pneumothorax

Nenner: Erwartete Rate an Kindern mit Pneumothorax, risikoadjustiert nach logistischem NEO-Score 7b

Referenzbereich: <= 2,32 (95. Perzentil, Toleranzbereich)

34 Kliniken haben mindestens 1 Fall der Grundgesamtheit und werden im Diagramm dargestellt.

Spannweite der Klinikergebnisse:	0,00 - 5,27
Median der Klinikergebnisse:	0,00
Anzahl auffällige Kliniken:	3
Gesamtergebnis:	0,85
Vertrauensbereich:	0,68 - 1,06
<hr style="border-top: 1px dashed black;"/>	
Gesamtergebnis (Vorjahr):	0,92
Vertrauensbereich (Vorjahr):	0,74 - 1,14



Ergebnisse innerhalb des Referenzbereichs:



Datengrundlage		
Sachsen:	O - beobachtete Rate	4,6 % (72 / 1.551)
	E - erwartete Rate	5,5 % (85,0 / 1.551)
<hr style="border-top: 1px dashed black;"/>		
Sachsen (Vorjahr):	O - beobachtete Rate	5,1 % (78 / 1.540)
	E - erwartete Rate	5,5 % (84,5 / 1.540)



**1 Qualitätsindikatoren und Auffälligkeitskriterien**  
**2 Diagramme Qualitätsindikatoren**

**QI 8 Durchführung eines Hörtests**

**Qualitätsziel Häufig Durchführung eines Hörtests**

**QI 8 Durchführung eines Hörtests**

Indikator-ID: 50063

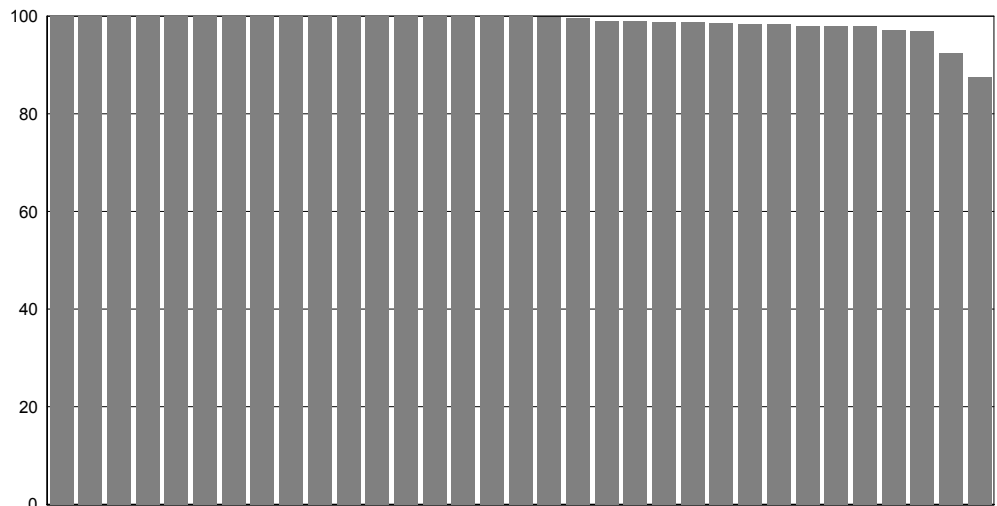
Rechenregel: Zähler: Kinder mit durchgeführtem Hörtest

Nenner: Alle lebend nach Hause entlassenen Kinder ohne letale Fehlbildungen mit einem Gestationsalter von mindestens 24+0 Wochen p. m., die nicht zuverlegt wurden

Referenzbereich:  $\geq 95,0\%$  (Zielbereich)

33 Kliniken haben mindestens 1 Fall der Grundgesamtheit und werden im Diagramm dargestellt.

Spannweite der Klinikergebnisse:	87,5 - 100,0 %
Median der Klinikergebnisse:	100,0 %
Anzahl auffällige Kliniken:	2
Gesamtergebnis:	98,8 % (Zähler: 3.204 Nenner: 3.243)
Vertrauensbereich:	98,4 - 99,1 %
-----	
Gesamtergebnis (Vorjahr):	98,7 % (Zähler: 4.199 Nenner: 4.255)
Vertrauensbereich (Vorjahr):	98,3 - 99,0 %



Ergebnisse innerhalb des Referenzbereichs:





**1 Qualitätsindikatoren und Auffälligkeitskriterien**  
**2 Diagramme Qualitätsindikatoren**

**QI 9 Aufnahmetemperatur unter 36.0 Grad**

**Qualitätsziel Möglichst wenige Kinder mit zu hoher oder zu niedriger Aufnahmetemperatur**

**QI 9a Aufnahmetemperatur unter 36.0 Grad**

Indikator-ID: 50064

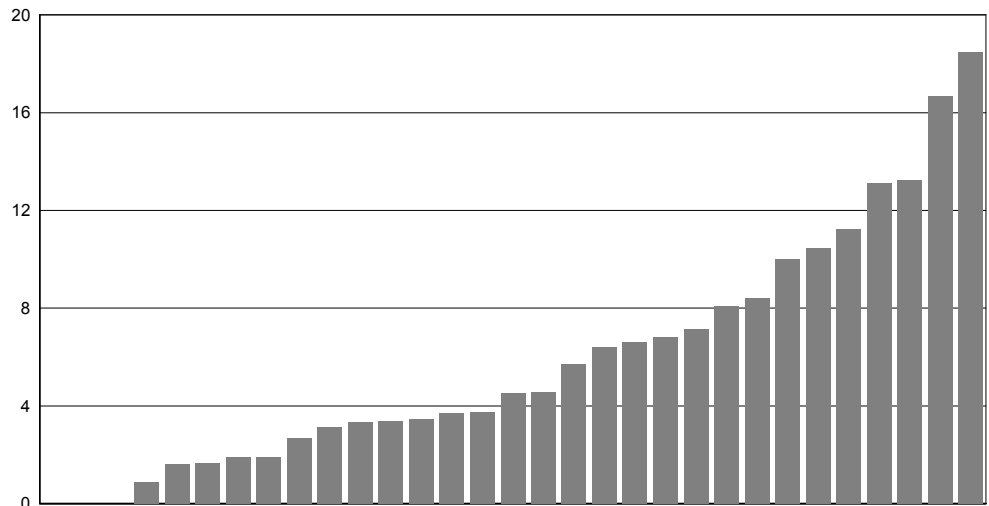
Rechenregel: Zähler: Kinder mit einer Aufnahmetemperatur unter 36,0 Grad oder fehlender Aufnahmetemperatur

Nenner: Alle Lebendgeborenen ohne letale Fehlbildungen mit einem Gestationsalter von mindestens 24+0 Wochen p. m. ohne Hypoxisch Ischämische Enzephalopathie (HIE), die nicht in einer geburtshilflichen Fachabteilung behandelt wurden

Referenzbereich: <= 11,8 % (95. Perzentil, Toleranzbereich)

31 Kliniken haben mindestens 1 Fall der Grundgesamtheit und werden im Diagramm dargestellt.

Spannweite der Klinikergebnisse:	0,0 - 18,5 %	
Median der Klinikergebnisse:	4,5 %	
Anzahl auffällige Kliniken:	4	
Gesamtergebnis:	5,5 %	(Zähler: 277 Nenner: 5.071)
Vertrauensbereich:	4,9 - 6,1 %	
-----		
Gesamtergebnis (Vorjahr):	5,7 %	(Zähler: 295 Nenner: 5.176)
Vertrauensbereich (Vorjahr):	5,1 - 6,4 %	



Ergebnisse innerhalb des Referenzbereichs:





**1 Qualitätsindikatoren und Auffälligkeitskriterien**  
**2 Diagramme Qualitätsindikatoren**

**QI 9b Aufnahmetemperatur über 37.5 Grad**

Indikator-ID: 50103

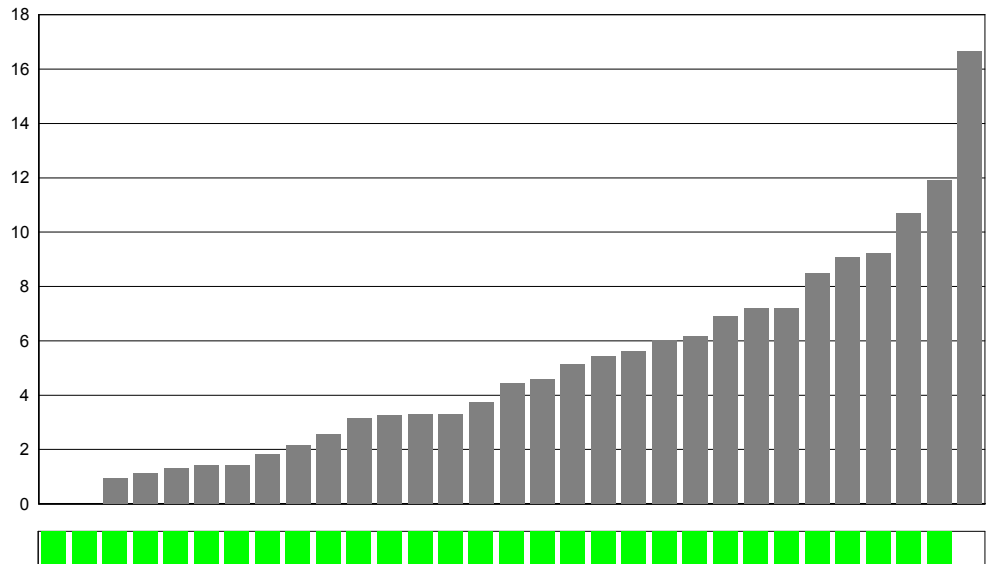
Rechenregel: Zähler: Kinder mit einer Aufnahmetemperatur über 37,5 Grad

Nenner: Alle Lebendgeborenen ohne letale Fehlbildungen mit einem Gestationsalter von mindestens 24+0 Wochen p. m. ohne Hypoxisch Ischämische Enzephalopathie (HIE), die nicht in einer geburtshilflichen Fachabteilung behandelt wurden und mit einer Angabe zur Aufnahmetemperatur

Referenzbereich: <= 15,2 % (95. Perzentil, Toleranzbereich)

31 Kliniken haben mindestens 1 Fall der Grundgesamtheit und werden im Diagramm dargestellt.

Spannweite der Klinikergebnisse: 0,0 - 16,7 %		
Median der Klinikergebnisse:	4,4 %	
Anzahl auffällige Kliniken:	1	
<hr/>		
Gesamtergebnis:	5,1 %	(Zähler: 260 Nenner: 5.066)
Vertrauensbereich:	4,6 - 5,8 %	
<hr/>		
Gesamtergebnis (Vorjahr):	4,8 %	(Zähler: 247 Nenner: 5.176)
Vertrauensbereich (Vorjahr):	4,2 - 5,4 %	



Ergebnisse innerhalb des Referenzbereichs:



- 1 **Qualitätsindikatoren und Auffälligkeitskriterien**
- 2 **Diagramme Qualitätsindikatoren**

**QI 10 Qualitätsindex der Frühgeborenenversorgung**

**Qualitätsziel Niedrige Sterblichkeit, selten Hirnblutungen, selten Nekrotisierende Enterokolitis mit Operation, selten Zystische Periventrikuläre Leukomalazien, selten Bronchopulmonale Dysplasien, selten Höhergradige Frühgeborenenretinopathien**

**QI 10 Qualitätsindex der Frühgeborenenversorgung**

Indikator-ID: 51174

Rechenregel: Zähler: Beobachtete Rate an verstorbenen Kindern  
 ODER  
 Nicht verstorbenen Kindern mit IVH Grad 3 oder PVH  
 ODER  
 Nicht verstorbenen Kindern, ohne IVH Grad 3 oder PVH mit NEC (mit Operation)  
 ODER  
 Nicht verstorbenen Kindern, ohne IVH Grad 3 oder PVH, ohne NEC (mit Operation) mit PVL  
 ODER  
 Nicht verstorbenen Kindern, ohne IVH Grad 3 oder PVH, ohne NEC (mit Operation), ohne PVL mit BPD  
 ODER  
 Nicht verstorbenen Kindern, ohne IVH Grad 3 oder PVH, ohne NEC (mit Operation), ohne PVL, ohne BPD mit höhergradiger ROP  
 Nenner: Erwartete Rate an verstorbenen Kindern  
 ODER  
 Nicht verstorbenen Kindern mit IVH Grad 3 oder PVH  
 ODER  
 Nicht verstorbenen Kindern, ohne IVH Grad 3 oder PVH mit NEC (mit Operation)  
 ODER  
 Nicht verstorbenen Kindern, ohne IVH Grad 3 oder PVH, ohne NEC (mit Operation) mit PVL  
 ODER  
 Nicht verstorbenen Kindern, ohne IVH Grad 3 oder PVH, ohne NEC (mit Operation), ohne PVL mit BPD  
 ODER  
 Nicht verstorbenen Kindern, ohne IVH Grad 3 oder PVH, ohne NEC (mit Operation), ohne PVL, ohne BPD mit höhergradiger ROP, risikoadjustiert nach Multinomiale Logit-Modell

Referenzbereich: <= 1,60 (95. Perzentil, Toleranzbereich)

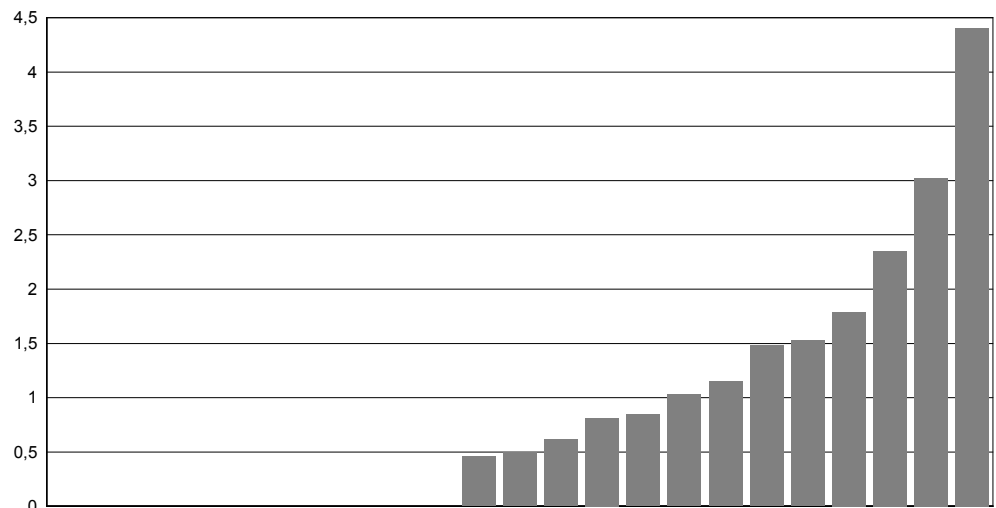
23 Kliniken haben mindestens 1 Fall der Grundgesamtheit und werden im Diagramm dargestellt.

Spannweite der Klinikergebnisse:	0,00 - 4,41
Median der Klinikergebnisse:	0,49
Anzahl auffällige Kliniken:	4
Gesamtergebnis:	1,58
Vertrauensbereich:	1,36 - 1,82
-----	
Gesamtergebnis (Vorjahr):	1,35
Vertrauensbereich (Vorjahr):	1,14 - 1,59





**1 Qualitätsindikatoren und Auffälligkeitskriterien**  
**2 Diagramme Qualitätsindikatoren**



Ergebnisse innerhalb  
des Referenzbereichs:



Datengrundlage		
Sachsen:	O - beobachtete Rate	29,2 % (131 / 448)
	E - erwartete Rate	18,5 % (82,8 / 448)
Sachsen (Vorjahr):	O - beobachtete Rate	23,1 % (107 / 464)
	E - erwartete Rate	17,0 % (79,0 / 464)




---

**1 Qualitätsindikatoren und Auffälligkeitskriterien**  
**3 Übersicht Auffälligkeitskriterien**


---

Qualitätsindikator / Auffälligkeitskriterium		Referenzbereich	Ergebnis Klinik	Ergebnis Gesamt
AK 1	Keine Angabe von intra- und periventrikulären Hirnblutungen (IVH Grad 3 oder PVH) bei Kindern mit einem hohen Risiko für diese Ereignisse	$\leq 1$		4 Fälle im Zähler
AK 2	Keine Angabe von höhergradiger Frühgeborenen-Retinopathie (ROP) bei Kindern mit einem hohen Risiko für dieses Ereignis	$\leq 1$		8 Fälle im Zähler
AK 3	Auffällig häufige Angabe von „Entlassung/Verlegung mit zusätzlichem Sauerstoffbedarf“, ohne das eine Bronchopulmonale Dysplasie (BPD) vorliegt	$\leq 70\%$		92,1 %
AK V1	Auffälligkeitskriterium zur Unterdokumentation	$\geq 95,0\%$		101,4 %
AK V2	Auffälligkeitskriterium zur Überdokumentation	$\leq 110,0\%$		101,4 %



**1 Qualitätsindikatoren und Auffälligkeitskriterien**  
**4 Diagramme Auffälligkeitskriterien**

**AK 1 Keine Angabe von intra- und periventrikulären Hirnblutungen (IVH Grad 3 oder PVH) bei Kindern mit einem hohen Risiko für diese Ereignisse**

Indikator-ID: 850201

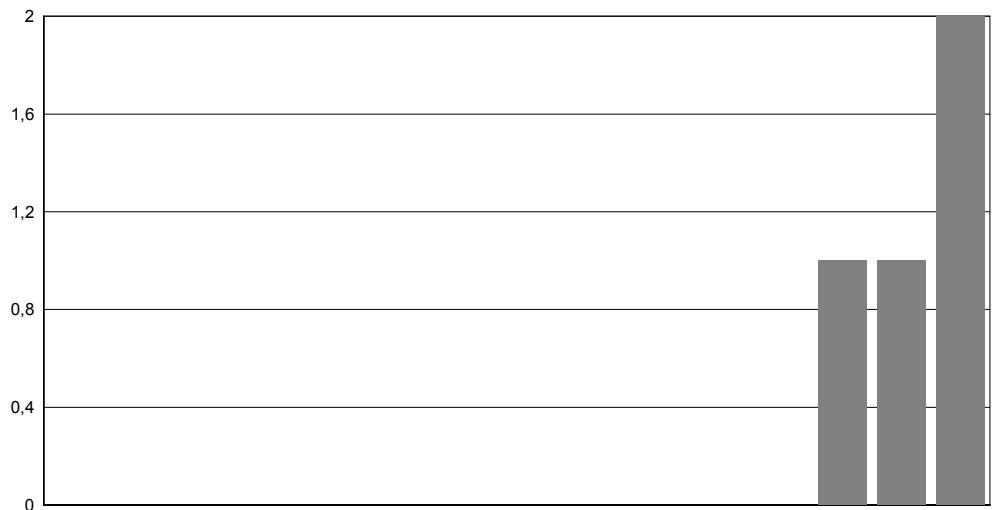
Rechenregel: Zähler: Kinder ohne Hirnblutung IVH Grad 3 oder PVH, die jedoch laut dem Prognosemodell die höchste Wahrscheinlichkeit für diese Ereignisse aufweisen

Nenner: Alle Lebendgeborenen ohne letale Fehlbildungen mit einem Gestationsalter von mindestens 24+0 Wochen p. m. die zuvor in keiner anderen Kinderklinik (externer Kinderklinik oder externer Klinik als Rückverlegung) behandelt wurden und einem Geburtsgewicht unter 1.500g oder einem Gestationsalter unter 32+0 Wochen p. m. bei denen eine Sonographie durchgeführt wurde

Referenzbereich: <= 1 Fall (Zähler)

16 Kliniken haben mindestens 1 Fall der Grundgesamtheit und werden im Diagramm dargestellt.

Spannweite der Klinikergebnisse:	0 - 2 Fälle im Zähler	
Median der Klinikergebnisse:	0 Fälle im Zähler	
Anzahl auffällige Kliniken:	1	
Gesamtergebnis:	4 Fälle im Zähler	(Zähler: 4 Nenner: 362)
Vertrauensbereich:		
Gesamtergebnis (Vorjahr):	9 Fälle im Zähler	(Zähler: 9 Nenner: 396)
Vertrauensbereich (Vorjahr):		



Ergebnisse innerhalb des Referenzbereichs:





**1 Qualitätsindikatoren und Auffälligkeitskriterien**  
**4 Diagramme Auffälligkeitskriterien**

**AK 2 Keine Angabe von höhergradiger Frühgeborenen-Retinopathie (ROP) bei Kindern mit einem hohen Risiko für dieses Ereignis**

Indikator-ID: 850202

Rechenregel: Zähler: Kinder ohne höhergradige Frühgeborenenretinopathie (ROP), die jedoch laut dem Prognosemodell die höchste Wahrscheinlichkeit für dieses Ereignis aufweisen  
 Nenner: Alle Lebendgeborenen ohne letale Fehlbildungen mit einem Gestationsalter von mindestens 24+0 Wochen p. m. die zuvor in keiner anderen Kinderklinik (externer Kinderklinik oder externer Klinik als Rückverlegung) behandelt wurden und einem Geburtsgewicht unter 1.500g oder einem Gestationsalter unter 32+0 Wochen p. m. oder mit einer Sauerstoffgabe über mehr als 3 Tage und einem Gestationsalter unter 37+0 Wochen p. m. bei denen eine ophthalmologische Untersuchung durchgeführt wurde

Referenzbereich: <= 1 Fall (Zähler)

12 Kliniken haben mindestens 1 Fall der Grundgesamtheit und werden im Diagramm dargestellt.

Spannweite der Klinikergebnisse:	0 - 4 Fälle im Zähler	
Median der Klinikergebnisse:	0 Fälle im Zähler	
Anzahl auffällige Kliniken:	2	
Gesamtergebnis:	8 Fälle im Zähler	(Zähler: 8 Nenner: 317)
Vertrauensbereich:		
Gesamtergebnis (Vorjahr):	7 Fälle im Zähler	(Zähler: 7 Nenner: 339)
Vertrauensbereich (Vorjahr):		



Ergebnisse innerhalb des Referenzbereichs:





**1 Qualitätsindikatoren und Auffälligkeitskriterien**  
**4 Diagramme Auffälligkeitskriterien**

**AK 3 Auffällig häufige Angabe von „Entlassung/Verlegung mit zusätzlichem Sauerstoffbedarf“, ohne das eine Bronchopulmonale Dysplasie (BPD) vorliegt**

Indikator-ID: 850203

Rechenregel: Zähler: Kinder ohne Bronchopulmonale Dysplasie (BPD)

Nenner: Alle lebend entlassenen Kinder ohne letale Fehlbildungen mit einem Gestationsalter bei Entlassung von mindestens 36+0 Wochen p. m. die zuvor in keiner anderen Kinderklinik (externer Kinderklinik oder externer Klinik als Rückverlegung) behandelt wurden und mit zusätzlichem Sauerstoffbedarf bei Entlassung oder Verlegung

Referenzbereich: <= 70,0 %

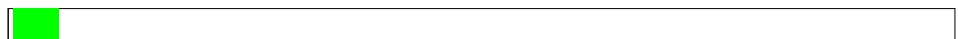
Mindestfallzahl: Nenner: 5

17 Kliniken haben mindestens 1 Fall der Grundgesamtheit und werden im Diagramm dargestellt.

Spannweite der Klinikergebnisse:	33,3 - 100,0 %
Median der Klinikergebnisse:	100,0 %
Anzahl auffällige Kliniken:	3
Gesamtergebnis:	92,1 % (Zähler: 35 Nenner: 38)
Vertrauensbereich:	79,2 - 97,3 %
-----	
Gesamtergebnis (Vorjahr):	88,4 % (Zähler: 38 Nenner: 43)
Vertrauensbereich (Vorjahr):	75,5 - 94,9 %



Ergebnisse innerhalb des Referenzbereichs:



Kliniken erfüllen die Mindestfallzahlbedingung:





**1 Qualitätsindikatoren und Auffälligkeitskriterien**  
**4 Diagramme Auffälligkeitskriterien**

**AK V1 Auffälligkeitskriterium zur Unterdokumentation**

Indikator-ID: 850199

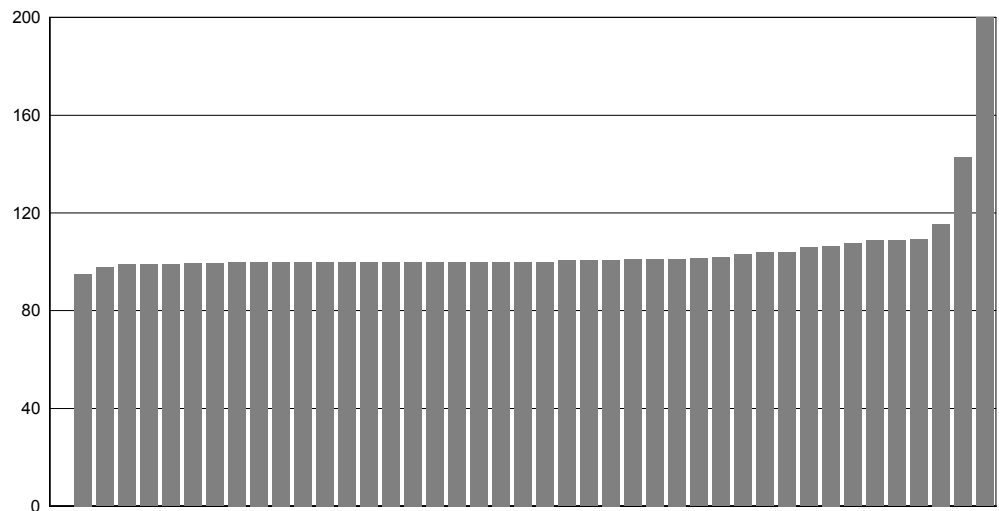
Rechenregel: Zähler: Anzahl der gelieferten vollständigen und plausiblen Datensätze einschließlich der Minimaldatensätze zum jeweiligen Modul  
 Nenner: Anzahl durch den QS-Filter ausgelöster Fälle (methodische Sollstatistik: DATENSAETZE\_MODUL) für das jeweilige Modul

Referenzbereich:  $\geq 95,0\%$

Mindestfallzahl: Nenner: Die Klinik muss laut Sollstatistik mindestens 40 dokumentationspflichtige Fälle (berechnet über alle Leistungsbereiche) und mindestens 5 Fälle im jeweiligen Modul behandelt haben.

43 Kliniken haben mindestens 1 Fall der Grundgesamtheit und werden im Diagramm dargestellt.

Spannweite der Klinikergebnisse:	0,0 - 200,0 %
Median der Klinikergebnisse:	100,0 %
Anzahl auffällige Kliniken:	0
Gesamtergebnis:	101,4 % (Zähler: 6.143 Nenner: 6.056)
Vertrauensbereich:	



Ergebnisse innerhalb des Referenzbereichs:



Kliniken erfüllen die Mindestfallzahlbedingung:





**1 Qualitätsindikatoren und Auffälligkeitskriterien**  
**4 Diagramme Auffälligkeitskriterien**

**AK V2 Auffälligkeitskriterium zur Überdokumentation**

Indikator-ID: 850200

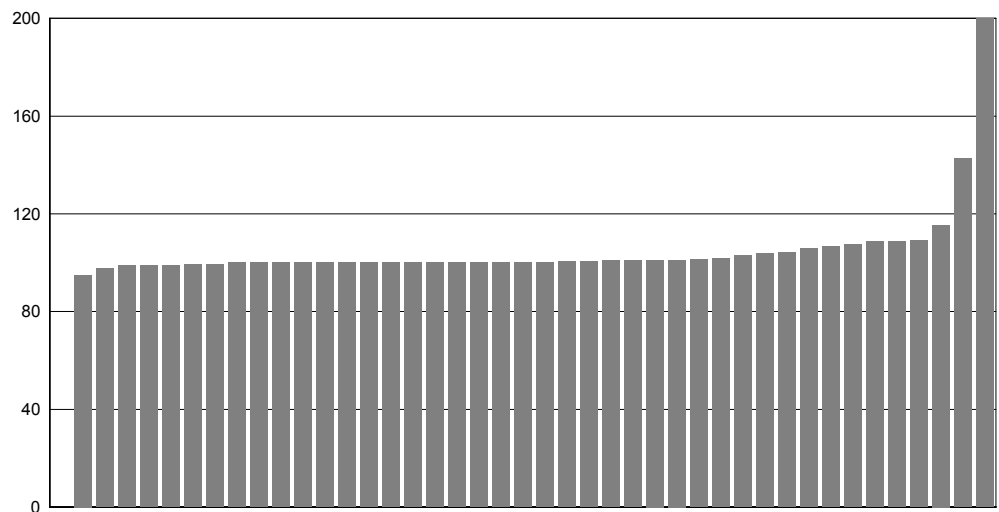
Rechenregel: Zähler: Anzahl der gelieferten vollständigen und plausiblen Datensätze einschließlich der Minimaldatensätze zum jeweiligen Modul  
 Nenner: Anzahl durch den QS-Filter ausgelöster Fälle (methodische Sollstatistik: DATENSAETZE\_MODUL) für das jeweilige Modul

Referenzbereich: <= 110,0 %

Mindestfallzahl: Nenner: Die Klinik muss laut Sollstatistik mindestens 20 dokumentationspflichtige Fälle im jeweiligen Modul behandelt haben.

43 Kliniken haben mindestens 1 Fall der Grundgesamtheit und werden im Diagramm dargestellt.

Spannweite der Klinikergebnisse:	0,0 - 200,0 %
Median der Klinikergebnisse:	100,0 %
Anzahl auffällige Kliniken:	1
Gesamtergebnis:	101,4 % (Zähler: 6.143 Nenner: 6.056)
Vertrauensbereich:	



Ergebnisse innerhalb des Referenzbereichs:



Kliniken erfüllen die Mindestfallzahlbedingung:





**2 Basisauswertung**  
**1 Beschreibung des Patientenkollektivs**

**2.1.1 Anzahl Datensätze**

Sachsen	n	%
gesamt	5.676	100,0
1. Quartal	1.404	24,7
2. Quartal	1.400	24,7
3. Quartal	1.559	27,5
4. Quartal	1.313	23,1
zusätzlich erfasste Minimaldatensätze	295	

**2.1.2 Fehlbildungen**

Sachsen	n	%
leichte Fehlbildungen	663	11,7
schwere Fehlbildungen	164	2,9
letale Fehlbildungen	12	0,2

**2.1.3 Geburtsort**

Gestationsalter (SSW) Sachsen	< 24		24 - 25		26 - 28		29 - 31		32 - 36		≥ 37		Gesamt	
	n	%	n	%	n	%	n	%	n	%	n	%	n	%
in Geburtsklinik	10	100,0	45	95,7	109	99,1	216	96,0	1.776	99,2	3.434	98,3	5.590	98,5
in außerklinischer Geburtseinrichtung	0	0,0	0	0,0	0	0,0	7	3,1	8	0,4	27	0,8	42	0,7
zu Hause	0	0,0	2	4,3	0	0,0	2	0,9	6	0,3	26	0,7	36	0,6
sonstiges (z.B. während Transport)	0	0,0	0	0,0	1	0,9	0	0,0	1	0,1	6	0,2	8	0,1

**2.1.4 Aufnahmezustatus**

Gestationsalter (SSW) Sachsen	< 24		24 - 25		26 - 28		29 - 31		32 - 36		≥ 37		Gesamt	
	n	%	n	%	n	%	n	%	n	%	n	%	n	%
inborn	10	100,0	36	76,6	80	72,7	158	70,2	1.363	76,1	2.426	69,5	4.073	71,8
outborn	0	0,0	11	23,4	30	27,3	67	29,8	428	23,9	1.067	30,5	1.603	28,2
von zu Hause	0	0,0	2	4,3	0	0,0	2	0,9	17	0,9	142	4,1	163	2,9
Sekundäraufnahmen	0	0,0	6	12,8	19	17,3	43	19,1	98	5,5	190	5,4	356	6,3





**2 Basisauswertung**  
**1 Beschreibung des Patientenkollektivs**

**2.1.5 Geburtsgewicht**

Gestationsalter (SSW) Sachsen	< 24		24 - 25		26 - 28		29 - 31		32 - 36		≥ 37		Gesamt	
	n	%	n	%	n	%	n	%	n	%	n	%	n	%
gesamt	10	100,0	47	100,0	110	100,0	225	100,0	1.791	100,0	3.493	100,0	5.676	100,0
davon verstorben	7	70,0	13	27,7	4	3,6	6	2,7	8	0,4	20	0,6	58	1,0
< 500 g	1	10,0	4	8,5	2	1,8	0	0,0	0	0,0	0	0,0	7	0,1
davon verstorben	1	100,0	3	75,0	0	0,0	0		0		0		4	57,1
500 - 749 g	8	80,0	29	61,7	17	15,5	1	0,4	1	0,1	0	0,0	56	1,0
davon verstorben	6	75,0	7	24,1	2	11,8	0	0,0	0	0,0	0		15	26,8
750 - 999 g	0	0,0	13	27,7	46	41,8	17	7,6	0	0,0	1	0,0	77	1,4
davon verstorben	0		3	23,1	2	4,3	0	0,0	0		0	0,0	5	6,5
1000 - 1249 g	0	0,0	0	0,0	31	28,2	44	19,6	15	0,8	0	0,0	90	1,6
davon verstorben	0		0		0	0,0	1	2,3	0	0,0	0		1	1,1
1250 - 1499 g	0	0,0	0	0,0	12	10,9	81	36,0	48	2,7	1	0,0	142	2,5
davon verstorben	0		0		0	0,0	3	3,7	1	2,1	0	0,0	4	2,8
1500 - 2499 g	0	0,0	1	2,1	1	0,9	79	35,1	1.075	60,0	402	11,5	1.558	27,4
davon verstorben	0		0	0,0	0	0,0	0	0,0	4	0,4	1	0,2	5	0,3
≥ 2500 g	1	10,0	0	0,0	1	0,9	3	1,3	652	36,4	3.089	88,4	3.746	66,0
davon verstorben	0	0,0	0		0	0,0	2	66,7	3	0,5	19	0,6	24	0,6

**2.1.6 Geburtsgewichtspertzente**

Gestationsalter (SSW) Sachsen	< 24		24 - 25		26 - 28		29 - 31		32 - 36		≥ 37		Gesamt	
	n	%	n	%	n	%	n	%	n	%	n	%	n	%
< 10. Perzentile	0	0,0	9	19,1	17	15,5	22	9,8	216	12,1	779	22,3	1.043	18,4
davon verstorben	0		5	55,6	0	0,0	0	0,0	0	0,0	4	0,5	9	0,9
10. - 90. Perzentile	9	90,0	33	70,2	83	75,5	186	82,7	1.472	82,2	2.242	64,2	4.025	70,9
davon verstorben	7	77,8	8	24,2	4	4,8	4	2,2	8	0,5	14	0,6	45	1,1
> 90. Perzentile	1	10,0	5	10,6	10	9,1	17	7,6	103	5,8	472	13,5	608	10,7
davon verstorben	0	0,0	0	0,0	0	0,0	2	11,8	0	0,0	2	0,4	4	0,7



**2 Basisauswertung**  
**1 Beschreibung des Patientenkollektivs**

**2.1.7 Einlinge / Mehrlinge**

Gestationsalter (SSW) Sachsen	< 24		24 - 25		26 - 28		29 - 31		32 - 36		≥ 37		Gesamt	
	n	%	n	%	n	%	n	%	n	%	n	%	n	%
Einlinge	6	60,0	33	70,2	73	66,4	177	78,7	1.295	72,3	3.330	95,3	4.914	86,6
davon verstorben	3	50,0	11	33,3	2	2,7	6	3,4	6	0,5	19	0,6	47	1,0
Zwillinge	4	40,0	9	19,1	28	25,5	48	21,3	477	26,6	162	4,6	728	12,8
davon verstorben	4	100,0	1	11,1	1	3,6	0	0,0	2	0,4	1	0,6	9	1,2
>= Drillinge	0	0,0	5	10,6	9	8,2	0	0,0	18	1,0	0	0,0	32	0,6
davon verstorben	0		1	20,0	1	11,1	0		0	0,0	0		2	6,3

**2.1.8 Geschlecht**

Gestationsalter (SSW) Sachsen	< 24		24 - 25		26 - 28		29 - 31		32 - 36		≥ 37		Gesamt	
	n	%	n	%	n	%	n	%	n	%	n	%	n	%
männlich	6	60,0	23	48,9	51	46,4	114	50,7	994	55,5	1.984	56,8	3.172	55,9
davon verstorben	3	50,0	7	30,4	2	3,9	2	1,8	4	0,4	10	0,5	28	0,9
weiblich	4	40,0	24	51,1	59	53,6	111	49,3	797	44,5	1.509	43,2	2.504	44,1
davon verstorben	4	100,0	6	25,0	2	3,4	4	3,6	4	0,5	10	0,7	30	1,2
nicht bestimmbar	0	0,0	0	0,0	0	0,0	0	0,0	0	0,0	0	0,0	0	0,0
davon verstorben	0		0		0		0		0		0		0	

**2.1.9 Aufnahmetemperatur**

Gestationsalter (SSW) Sachsen	< 24		24 - 25		26 - 28		29 - 31		32 - 36		≥ 37		Gesamt	
	n	%	n	%	n	%	n	%	n	%	n	%	n	%
< 32,0 °C	0	0,0	1	2,1	0	0,0	0	0,0	1	0,1	1	0,0	3	0,1
davon verstorben	0		1	100,0	0		0		1	100,0	1	100,0	3	100,0
32,0 - 33,9 °C	1	10,0	0	0,0	1	0,9	1	0,4	0	0,0	11	0,3	14	0,2
davon verstorben	1	100,0	0		0	0,0	0	0,0	0		5	45,5	6	42,9
34,0 - 35,9 °C	1	10,0	10	21,3	17	15,5	22	9,8	116	6,5	138	4,0	304	5,4
davon verstorben	1	100,0	2	20,0	1	5,9	0	0,0	1	0,9	3	2,2	8	2,6
36,0 - 37,5 °C	8	80,0	33	70,2	84	76,4	189	84,0	1.617	90,3	3.095	88,6	5.026	88,5
davon verstorben	5	62,5	8	24,2	3	3,6	6	3,2	6	0,4	10	0,3	38	0,8
> 37,5 °C	0	0,0	3	6,4	8	7,3	13	5,8	57	3,2	248	7,1	329	5,8
davon verstorben	0		2	66,7	0	0,0	0	0,0	0	0,0	1	0,4	3	0,9



**2 Basisauswertung**  
**2 Befunde und Maßnahmen**

**2.2.1 Sepsis / SIRS**

Gestationsalter (SSW) Sachsen	< 24		24 - 25		26 - 28		29 - 31		32 - 36		≥ 37		Gesamt	
	n	%	n	%	n	%	n	%	n	%	n	%	n	%
Sepsis / SIRS während des stationären Aufenthalts	2	20,0	16	34,0	15	13,6	24	10,7	60	3,4	170	4,9	287	5,1
Sepsis / SIRS innerhalb von 72 Stunden nach Geburt	1	10,0	10	21,3	4	3,6	9	4,0	32	1,8	150	4,3	206	3,6
Sepsis / SIRS später als 72 Stunden nach Geburt	1	10,0	7	14,9	11	10,0	15	6,7	29	1,6	20	0,6	83	1,5

**2.2.2 Pneumonie**

Gestationsalter (SSW) Sachsen	< 24		24 - 25		26 - 28		29 - 31		32 - 36		≥ 37		Gesamt	
	n	%	n	%	n	%	n	%	n	%	n	%	n	%
Pneumonie	0	0,0	6	12,8	1	0,9	2	0,9	15	0,8	56	1,6	80	1,4
Pneumonie innerhalb von 72 Stunden nach Geburt	0	0,0	2	4,3	1	0,9	1	0,4	12	0,7	48	1,4	64	1,1
Pneumonie später als 72 Stunden nach Geburt	0	0,0	4	8,5	0	0,0	1	0,4	4	0,2	8	0,2	17	0,3

**2.2.3 Antibiotikagabe**

Gestationsalter (SSW) Sachsen	< 24		24 - 25		26 - 28		29 - 31		32 - 36		≥ 37		Gesamt	
	n	%	n	%	n	%	n	%	n	%	n	%	n	%
Systemische Antibiotikagabe	7	70,0	41	87,2	94	85,5	157	69,8	463	25,9	894	25,6	1.656	29,2

**2.2.4 Sauerstoffzufuhr (Alle Kinder)**

Gestationsalter (SSW) Sachsen	< 24		24 - 25		26 - 28		29 - 31		32 - 36		≥ 37		Gesamt	
	n	%	n	%	n	%	n	%	n	%	n	%	n	%
Sauerstoffzufuhr nach Aufnahme (mehr als 15 Minuten)	6	60,0	39	83,0	95	86,4	160	71,1	522	29,1	585	16,7	1.407	24,8
davon 0 - 9 Tage	3	50,0	6	15,4	29	30,5	122	76,3	499	95,6	531	90,8	1.190	84,6
davon 10 - 27 Tage	1	16,7	3	7,7	34	35,8	26	16,3	17	3,3	39	6,7	120	8,5
davon > 27 Tage	2	33,3	30	76,9	32	33,7	12	7,5	6	1,1	15	2,6	97	6,9



**2 Basisauswertung**  
**2 Befunde und Maßnahmen**

**2.2.5 Beatmung (Alle Kinder)**

Gestationsalter (SSW) Sachsen	< 24		24 - 25		26 - 28		29 - 31		32 - 36		≥ 37		Gesamt	
	n	%	n	%	n	%	n	%	n	%	n	%	n	%
Beatmung (mehr als 15 Minuten)	6	60,0	41	87,2	100	90,9	192	85,3	707	39,5	683	19,6	1.729	30,5
davon nur nasale / pharyngeale Beatmung	2	33,3	4	9,8	27	27,0	97	50,5	584	82,6	482	70,6	1.196	69,2
davon nur intra- tracheale Beatmung	2	33,3	7	17,1	0	0,0	12	6,3	12	1,7	48	7,0	81	4,7
davon nasale / pharyngeale und intradacheale Beatmung	2	33,3	30	73,2	73	73,0	83	43,2	111	15,7	153	22,4	452	26,1

**2.2.6 Beatmungsdauer (Alle Kinder)**

Gestationsalter (SSW) Sachsen	< 24		24 - 25		26 - 28		29 - 31		32 - 36		≥ 37		Gesamt	
	n	%	n	%	n	%	n	%	n	%	n	%	n	%
Beatmung (mehr als 15 Minuten)	6	60,0	41	87,2	100	90,9	192	85,3	707	39,5	683	19,6	1.729	30,5
davon 0 - 7 Tage	3	50,0	7	17,1	10	10,0	108	56,3	655	92,6	627	91,8	1.410	81,6
davon 8 - 14 Tage	0	0,0	2	4,9	11	11,0	39	20,3	35	5,0	31	4,5	118	6,8
davon 15 - 21 Tage	0	0,0	0	0,0	13	13,0	16	8,3	7	1,0	9	1,3	45	2,6
davon 22 - 28 Tage	1	16,7	2	4,9	16	16,0	16	8,3	3	0,4	7	1,0	45	2,6
davon > 28 Tage	2	33,3	30	73,2	53	53,0	14	7,3	8	1,1	10	1,5	117	6,8

**2.2.7 Sauerstoffzufuhr (Überlebende im Alter > 36 Wochen bzw. nach Hause entlassene Kinder)**

Gestationsalter (SSW) Sachsen	< 24		24 - 25		26 - 28		29 - 31		32 - 36		≥ 37		Gesamt	
	n	%	n	%	n	%	n	%	n	%	n	%	n	%
Sauerstoffzufuhr nach Aufnahme (mehr als 15 Minuten)	2	66,7	29	85,3	78	85,7	117	65,4	483	27,9	566	16,3	1.275	23,1
davon 0 - 9 Tage	0	0,0	1	3,4	20	25,6	91	77,8	461	95,4	517	91,3	1.090	85,5
davon 10 - 27 Tage	0	0,0	0	0,0	28	35,9	14	12,0	16	3,3	37	6,5	95	7,5
davon > 27 Tage	2	100,0	28	96,6	30	38,5	12	10,3	6	1,2	12	2,1	90	7,1



**2 Basisauswertung**  
**2 Befunde und Maßnahmen**

**2.2.8 Beatmung (Überlebende im Alter > 36 Wochen bzw. nach Hause entlassene Kinder)**

Gestationsalter (SSW) Sachsen	< 24		24 - 25		26 - 28		29 - 31		32 - 36		≥ 37		Gesamt	
	n	%	n	%	n	%	n	%	n	%	n	%	n	%
Beatmung (mehr als 15 Minuten)	2	66,7	30	88,2	81	89,0	146	81,6	657	38,0	663	19,1	1.579	28,7
davon nur nasale / pharyngeale Beatmung	0	0,0	3	10,0	21	25,9	85	58,2	554	84,3	482	72,7	1.145	72,5
davon nur intra- tracheale Beatmung	0	0,0	0	0,0	0	0,0	4	2,7	7	1,1	36	5,4	47	3,0
davon nasale / pharyngeale und intra- tracheale Beatmung	2	100,0	27	90,0	60	74,1	57	39,0	96	14,6	145	21,9	387	24,5

**2.2.9 Beatmungsdauer (Überlebende im Alter > 36 Wochen bzw. nach Hause entlassene Kinder)**

Gestationsalter (SSW) Sachsen	< 24		24 - 25		26 - 28		29 - 31		32 - 36		≥ 37		Gesamt	
	n	%	n	%	n	%	n	%	n	%	n	%	n	%
Beatmung (mehr als 15 Minuten)	2	66,7	30	88,2	81	89,0	146	81,6	657	38,0	663	19,1	1.579	28,7
davon 0 - 7 Tage	0	0,0	1	3,3	4	4,9	84	57,5	607	92,4	613	92,5	1.309	82,9
davon 8 - 14 Tage	0	0,0	0	0,0	8	9,9	27	18,5	33	5,0	29	4,4	97	6,1
davon 15 - 21 Tage	0	0,0	0	0,0	7	8,6	10	6,8	7	1,1	8	1,2	32	2,0
davon 22 - 28 Tage	0	0,0	1	3,3	15	18,5	12	8,2	3	0,5	7	1,1	38	2,4
davon > 28 Tage	2	100,0	28	93,3	49	60,5	14	9,6	8	1,2	7	1,1	108	6,8

**2.2.10 Pneumothorax (Überlebende im Alter > 36 Wochen bzw. nach Hause entlassene Kinder)**

Gestationsalter (SSW) Sachsen	< 24		24 - 25		26 - 28		29 - 31		32 - 36		≥ 37		Gesamt	
	n	%	n	%	n	%	n	%	n	%	n	%	n	%
Pneumothorax	0	0,0	0	0,0	0	0,0	8	4,5	23	1,3	46	1,3	77	1,4
davon unter Spontan- atmung aufgetreten	0		0		0		0	0,0	4	17,4	25	54,3	29	37,7
davon unter nasaler / pharyngealer Beat- mung aufgetreten	0		0		0		3	37,5	15	65,2	16	34,8	34	44,2
davon unter intra- trachealer Beatmung aufgetreten	0		0		0		5	62,5	4	17,4	5	10,9	14	18,2



**2 Basisauswertung**  
**2 Befunde und Maßnahmen**

**2.2.11 Bronchopulmonale Dysplasie (BPD) (Alle Kinder)**

Gestationsalter (SSW) Sachsen	< 24		24 - 25		26 - 28		29 - 31		32 - 36		≥ 37		Gesamt	
	n	%	n	%	n	%	n	%	n	%	n	%	n	%
BPD	1	10,0	12	25,5	8	7,3	10	4,4	3	0,2	2	0,1	36	0,6
davon moderate BPD	1	100,0	6	50,0	6	75,0	9	90,0	3	100,0	2	100,0	27	75,0
davon schwere BPD	0	0,0	6	50,0	2	25,0	1	10,0	0	0,0	0	0,0	9	25,0

**2.2.12 Bronchopulmonale Dysplasie (BPD) (Überlebende im Alter > 36 Wochen bzw. nach Hause entlassene Kinder)**

Gestationsalter (SSW) Sachsen	< 24		24 - 25		26 - 28		29 - 31		32 - 36		≥ 37		Gesamt	
	n	%	n	%	n	%	n	%	n	%	n	%	n	%
BPD	1	33,3	11	32,4	7	7,7	10	5,6	3	0,2	2	0,1	34	0,6
davon moderate BPD	1	100,0	6	54,5	6	85,7	9	90,0	3	100,0	2	100,0	27	79,4
davon schwere BPD	0	0,0	5	45,5	1	14,3	1	10,0	0	0,0	0	0,0	7	20,6

**2.2.13 Operationen**

Gestationsalter (SSW) Sachsen	< 24		24 - 25		26 - 28		29 - 31		32 - 36		≥ 37		Gesamt	
	n	%	n	%	n	%	n	%	n	%	n	%	n	%
Operation(en) durchgeführt	0	0,0	15	31,9	29	26,4	16	7,1	40	2,2	110	3,1	210	3,7
OP einer ROP	0	0,0	4	8,5	0	0,0	0	0,0	0	0,0	0	0,0	4	0,1
OP einer NEC (nekrotisierende Enterokolitis)	0	0,0	0	0,0	1	0,9	0	0,0	1	0,1	1	0,0	3	0,1

**2.2.14 Schädelsonogramm**

Gestationsalter (SSW) Sachsen	< 24		24 - 25		26 - 28		29 - 31		32 - 36		≥ 37		Gesamt	
	n	%	n	%	n	%	n	%	n	%	n	%	n	%
Schädelsonogramm durchgeführt	7	70,0	44	93,6	103	93,6	221	98,2	1.572	87,8	2.332	66,8	4.279	75,4
davon keine IVH oder PVH	5	71,4	27	61,4	74	71,8	197	89,1	1.531	97,4	2.298	98,5	4.132	96,6
davon keine PVL	7	100,0	44	100,0	99	96,1	219	99,1	1.572	100,0	2.329	99,9	4.270	99,8



**2 Basisauswertung**  
**2 Befunde und Maßnahmen**

**2.2.15 Ophthalmologische Untersuchung**

Gestationsalter (SSW) Sachsen	< 24		24 - 25		26 - 28		29 - 31		32 - 36		≥ 37		Gesamt	
	n	%	n	%	n	%	n	%	n	%	n	%	n	%
ophthalmologische Untersuchung durchgeführt	2	20,0	34	72,3	92	83,6	160	71,1	126	7,0	38	1,1	452	8,0
davon mit ROP	2	100,0	22	64,7	34	37,0	18	11,3	4	3,2	0	0,0	80	17,7

**2.2.16 Hörscreening**

Gestationsalter (SSW) Sachsen	< 24		24 - 25		26 - 28		29 - 31		32 - 36		≥ 37		Gesamt	
	n	%	n	%	n	%	n	%	n	%	n	%	n	%
Hörscreening durchgeführt	3	30,0	34	72,3	94	85,5	186	82,7	1.693	94,5	3.213	92,0	5.223	92,0



**2 Basisauswertung**  
**3 Entlassung**

**2.3.1 Entlassungsgrund**

Gestationsalter (SSW) Sachsen	< 24		24 - 25		26 - 28		29 - 31		32 - 36		≥ 37		Gesamt	
	n	%	n	%	n	%	n	%	n	%	n	%	n	%
nach Hause entlassen	3	30,0	28	59,6	87	79,1	168	74,7	1.683	94,0	3.312	94,8	5.281	93,0
verlegt in geburts- hilffliche Abteilung	0	0,0	1	2,1	3	2,7	3	1,3	12	0,7	28	0,8	47	0,8
verlegt in andere Kinderklinik	0	0,0	5	10,6	15	13,6	42	18,7	80	4,5	115	3,3	257	4,5
verstorben	7	70,0	13	27,7	4	3,6	6	2,7	8	0,4	20	0,6	58	1,0

**2.3.2 Mortalität und Lebensstage**

Gestationsalter (SSW) Sachsen	< 24		24 - 25		26 - 28		29 - 31		32 - 36		≥ 37		Gesamt	
	n	%	n	%	n	%	n	%	n	%	n	%	n	%
verstorbene Kinder	7	70,0	13	27,7	4	3,6	6	2,7	8	0,4	20	0,6	58	1,0
davon bis 7. Lebensstag	6	85,7	8	61,5	1	25,0	4	66,7	6	75,0	13	65,0	38	65,5
davon 8. - 28. Lebensstag	1	14,3	2	15,4	2	50,0	1	16,7	2	25,0	4	20,0	12	20,7
davon nach 28. Lebensstag	0	0,0	3	23,1	1	25,0	1	16,7	0	0,0	3	15,0	8	13,8
davon obduziert	0	0,0	3	23,1	1	25,0	3	50,0	4	50,0	11	55,0	22	37,9





**3  
1**      **Kinder mit einem Geburtsgewicht unter 1500 g (VLBW)  
Beschreibung des Patientenkollektivs**

**3.1.1      Anzahl importierter Datensätze**

Sachsen	n	%
gesamt	372	100,0
1. Quartal	108	29,0
2. Quartal	111	29,8
3. Quartal	99	26,6
4. Quartal	54	14,5

**3.1.2      Primärer Verzicht auf kurative Therapie**

Sachsen	n	%
Primärer Verzicht auf kurative Therapie bei verstorbenen Kindern mit einem Gestationsalter von 22+0 bis 23+6 Wochen	5	1,3

**3.1.3      Fehlbildungen**

Sachsen	n	%
leichte Fehlbildungen	71	19,1
schwere Fehlbildungen	15	4,0
Kinder mit letalen Fehlbildungen	0	0,0



**3 Kinder mit einem Geburtsgewicht unter 1500 g (VLBW)**  
**1 Beschreibung des Patientenkollektivs**

**3.1.4 Inborn/Outborn-Status und Gestationsalter**

Gestationsalter (SSW) Sachsen	<= 22		23		24		25		26		27		28		29		30		31		≥ 32		Gesamt	
	n	%	n	%	n	%	n	%	n	%	n	%	n	%	n	%	n	%	n	%	n	%	n	%
gesamt	0		9	100,0	18	100,0	28	100,0	22	100,0	42	100,0	44	100,0	47	100,0	52	100,0	44	100,0	66	100,0	372	100,0
davon verstorben	0		7	77,8	5	27,8	8	28,6	1	4,5	3	7,1	0	0,0	1	2,1	1	1,9	2	4,5	1	1,5	29	7,8
inborn	0		9	100,0	13	72,2	22	78,6	18	81,8	27	64,3	34	77,3	33	70,2	35	67,3	31	70,5	49	74,2	271	72,8
davon verstorben	0		7	77,8	4	30,8	5	22,7	1	5,6	2	7,4	0	0,0	0	0,0	1	2,9	1	3,2	1	2,0	22	8,1
outborn	0		0	0,0	5	27,8	6	21,4	4	18,2	15	35,7	10	22,7	14	29,8	17	32,7	13	29,5	17	25,8	101	27,2
davon verstorben	0		0		1	20,0	3	50,0	0	0,0	1	6,7	0	0,0	1	7,1	0	0,0	1	7,7	0	0,0	7	6,9

**3.1.5 Inborn/Outborn-Status und Geburtsgewicht**

Geburtsgewicht Sachsen	< 500 g		500 - 749 g		750 - 999 g		1000 - 1249 g		1250 - 1499 g		Gesamt	
	n	%	n	%	n	%	n	%	n	%	n	%
gesamt	7	100,0	56	100,0	77	100,0	90	100,0	142	100,0	372	100,0
davon verstorben	4	57,1	15	26,8	5	6,5	1	1,1	4	2,8	29	7,8
inborn	6	85,7	45	80,4	52	67,5	71	78,9	97	68,3	271	72,8
davon verstorben	3	50,0	12	26,7	4	7,7	0	0,0	3	3,1	22	8,1
outborn	1	14,3	11	19,6	25	32,5	19	21,1	45	31,7	101	27,2
davon verstorben	1	100,0	3	27,3	1	4,0	1	5,3	1	2,2	7	6,9



**3 Kinder mit einem Geburtsgewicht unter 1500 g (VLBW)**  
**1 Beschreibung des Patientenkollektivs**

**3.1.6 Aufnahmestatus und Gestationsalter**

Gestationsalter (SSW) Sachsen	<= 22		23		24		25		26		27		28		29		30		31		≥ 32		Gesamt	
	n	%	n	%	n	%	n	%	n	%	n	%	n	%	n	%	n	%	n	%	n	%	n	%
gesamt	0		9	100,0	18	100,0	28	100,0	22	100,0	42	100,0	44	100,0	47	100,0	52	100,0	44	100,0	66	100,0	372	100,0
davon verstorben	0		7	77,8	5	27,8	8	28,6	1	4,5	3	7,1	0	0,0	1	2,1	1	1,9	2	4,5	1	1,5	29	7,8
Primäraufnahmen	0		9	100,0	14	77,8	26	92,9	19	86,4	33	78,6	37	84,1	37	78,7	41	78,8	36	81,8	56	84,8	308	82,8
davon verstorben	0		7	77,8	4	28,6	8	30,8	1	5,3	2	6,1	0	0,0	0	0,0	1	2,4	2	5,6	1	1,8	26	8,4
Sekundäraufnahmen	0		0	0,0	4	22,2	2	7,1	3	13,6	9	21,4	7	15,9	10	21,3	11	21,2	8	18,2	10	15,2	64	17,2
davon verstorben	0		0		1	25,0	0	0,0	0	0,0	1	11,1	0	0,0	1	10,0	0	0,0	0	0,0	0	0,0	3	4,7

**3.1.7 Aufnahmestatus und Geburtsgewicht**

Geburtsgewicht Sachsen	< 500 g		500 - 749 g		750 - 999 g		1000 - 1249 g		1250 - 1499 g		Gesamt	
	n	%	n	%	n	%	n	%	n	%	n	%
gesamt	7	100,0	56	100,0	77	100,0	90	100,0	142	100,0	372	100,0
davon verstorben	4	57,1	15	26,8	5	6,5	1	1,1	4	2,8	29	7,8
Primäraufnahmen	6	85,7	50	89,3	60	77,9	78	86,7	114	80,3	308	82,8
davon verstorben	3	50,0	15	30,0	4	6,7	1	1,3	3	2,6	26	8,4
Sekundäraufnahmen	1	14,3	6	10,7	17	22,1	12	13,3	28	19,7	64	17,2
davon verstorben	1	100,0	0	0,0	1	5,9	0	0,0	1	3,6	3	4,7



**3 Kinder mit einem Geburtsgewicht unter 1500 g (VLBW)**  
**1 Beschreibung des Patientenkollektivs**

**3.1.8 Geburtsgewicht und Gestationsalter**

Gestationsalter (SSW) Sachsen	<= 22	23	24	25	26	27	28	29	30	31	>= 32	Gesamt
	n %	n %	n %	n %	n %	n %	n %	n %	n %	n %	n %	
gesamt	0	9 100,0	18 100,0	28 100,0	22 100,0	42 100,0	44 100,0	47 100,0	52 100,0	44 100,0	66 100,0	372 100,0
davon verstorben	0	7 77,8	5 27,8	8 28,6	1 4,5	3 7,1	0 0,0	1 2,1	1 1,9	2 4,5	1 1,5	29 7,8
< 500 g	0	1 11,1	4 22,2	0 0,0	1 4,5	1 2,4	0 0,0	0 0,0	0 0,0	0 0,0	0 0,0	7 1,9
davon verstorben	0	1 100,0	3 75,0	0	0 0,0	0 0,0	0	0	0	0	0	4 57,1
500 - 749 g	0	8 88,9	11 61,1	18 64,3	5 22,7	7 16,7	5 11,4	0 0,0	1 1,9	0 0,0	1 1,5	56 15,1
davon verstorben	0	6 75,0	2 18,2	5 27,8	1 20,0	1 14,3	0 0,0	0	0 0,0	0	0 0,0	15 26,8
750 - 999 g	0	0 0,0	3 16,7	10 35,7	9 40,9	25 59,5	12 27,3	5 10,6	9 17,3	3 6,8	1 1,5	77 20,7
davon verstorben	0	0	0 0,0	3 30,0	0 0,0	2 8,0	0 0,0	0 0,0	0 0,0	0 0,0	0 0,0	5 6,5
1000 - 1249 g	0	0 0,0	0 0,0	0 0,0	7 31,8	5 11,9	19 43,2	15 31,9	13 25,0	16 36,4	15 22,7	90 24,2
davon verstorben	0	0	0	0	0 0,0	0 0,0	0 0,0	0 0,0	0 0,0	1 6,3	0 0,0	1 1,1
1250 - 1499 g	0	0 0,0	0 0,0	0 0,0	0 0,0	4 9,5	8 18,2	27 57,4	29 55,8	25 56,8	49 74,2	142 38,2
davon verstorben	0	0	0	0	0	0 0,0	0 0,0	1 3,7	1 3,4	1 4,0	1 2,0	4 2,8



**3 Kinder mit einem Geburtsgewicht unter 1500 g (VLBW)**  
**1 Beschreibung des Patientenkollektivs**

**3.1.9 Geburtsgewichtszentile**

Gestationsalter (SSW) Sachsen	<= 22 n %	23 n %	24 n %	25 n %	26 n %	27 n %	28 n %	29 n %	30 n %	31 n %	>= 32 n %	Gesamt n %
< 10. Perzentile	0	0 0,0	4 22,2	5 17,9	5 22,7	7 16,7	5 11,4	3 6,4	9 17,3	10 22,7	43 65,2	91 24,5
davon verstorben	0	0	3 75,0	2 40,0	0 0,0	0 0,0	0 0,0	0 0,0	0 0,0	0 0,0	0 0,0	5 5,5
10. - 90. Perzentile	0	9 100,0	11 61,1	22 78,6	14 63,6	32 76,2	37 84,1	44 93,6	43 82,7	34 77,3	23 34,8	269 72,3
davon verstorben	0	7 77,8	2 18,2	6 27,3	1 7,1	3 9,4	0 0,0	1 2,3	1 2,3	2 5,9	1 4,3	24 8,9
> 90. Perzentile	0	0 0,0	3 16,7	1 3,6	3 13,6	3 7,1	2 4,5	0 0,0	0 0,0	0 0,0	0 0,0	12 3,2
davon verstorben	0	0	0 0,0	0 0,0	0 0,0	0 0,0	0 0,0	0	0	0	0	0 0,0

**3.1.10 Einlinge / Mehrlinge**

Gestationsalter (SSW) Sachsen	<= 22 n %	23 n %	24 n %	25 n %	26 n %	27 n %	28 n %	29 n %	30 n %	31 n %	>= 32 n %	Gesamt n %
Einlinge	0	5 55,6	11 61,1	21 75,0	18 81,8	23 54,8	30 68,2	37 78,7	41 78,8	36 81,8	43 65,2	265 71,2
davon verstorben	0	3 60,0	4 36,4	7 33,3	1 5,6	1 4,3	0 0,0	1 2,7	1 2,4	2 5,6	1 2,3	21 7,9
Zwillinge	0	4 44,4	2 11,1	7 25,0	4 18,2	14 33,3	10 22,7	10 21,3	11 21,2	8 18,2	23 34,8	93 25,0
davon verstorben	0	4 100,0	0 0,0	1 14,3	0 0,0	1 7,1	0 0,0	0 0,0	0 0,0	0 0,0	0 0,0	6 6,5
>= Drillinge	0	0 0,0	5 27,8	0 0,0	0 0,0	5 11,9	4 9,1	0 0,0	0 0,0	0 0,0	0 0,0	14 3,8
davon verstorben	0	0	1 20,0	0	0	1 20,0	0 0,0	0	0	0	0	2 14,3



**3 Kinder mit einem Geburtsgewicht unter 1500 g (VLBW)**  
**1 Beschreibung des Patientenkollektivs**

**3.1.11 Geschlecht**

Gestationsalter (SSW) Sachsen	<= 22 n %	23 n %	24 n %	25 n %	26 n %	27 n %	28 n %	29 n %	30 n %	31 n %	>= 32 n %	Gesamt n %
männlich	0	5 55,6	6 33,3	16 57,1	11 50,0	20 47,6	20 45,5	23 48,9	27 51,9	20 45,5	31 47,0	179 48,1
davon verstorben	0	3 60,0	3 50,0	4 25,0	1 9,1	1 5,0	0 0,0	1 4,3	0 0,0	1 5,0	0 0,0	14 7,8
weiblich	0	4 44,4	12 66,7	12 42,9	11 50,0	22 52,4	24 54,5	24 51,1	25 48,1	24 54,5	35 53,0	193 51,9
davon verstorben	0	4 100,0	2 16,7	4 33,3	0 0,0	2 9,1	0 0,0	0 0,0	1 4,0	1 4,2	1 2,9	15 7,8
nicht bestimmbar	0	0 0,0	0 0,0	0 0,0	0 0,0	0 0,0	0 0,0	0 0,0	0 0,0	0 0,0	0 0,0	0 0,0
davon verstorben	0	0	0	0	0	0	0	0	0	0	0	0

**3.1.12 Aufnahmetemperatur (Primäraufnahmen)**

Gestationsalter (SSW) Sachsen	<= 22 n %	23 n %	24 n %	25 n %	26 n %	27 n %	28 n %	29 n %	30 n %	31 n %	>= 32 n %	Gesamt n %
< 32,0 °C	0	0 0,0	0 0,0	1 3,8	0 0,0	0 0,0	0 0,0	0 0,0	0 0,0	0 0,0	0 0,0	1 0,3
davon verstorben	0	0	0	1 100,0	0	0	0	0	0	0	0	1 100,0
32,0 - 33,9 °C	0	1 11,1	0 0,0	0 0,0	0 0,0	1 3,0	0 0,0	0 0,0	0 0,0	1 2,8	0 0,0	3 1,0
davon verstorben	0	1 100,0	0	0	0	0 0,0	0	0	0	0 0,0	0	1 33,3
34,0 - 35,9 °C	0	1 11,1	4 28,6	5 19,2	5 26,3	6 18,2	2 5,4	5 13,5	6 14,6	4 11,1	6 10,7	44 14,3
davon verstorben	0	1 100,0	1 25,0	1 20,0	0 0,0	1 16,7	0 0,0	0 0,0	0 0,0	0 0,0	1 16,7	5 11,4
36,0 - 37,5 °C	0	7 77,8	10 71,4	18 69,2	13 68,4	24 72,7	33 89,2	30 81,1	35 85,4	30 83,3	48 85,7	248 80,5
davon verstorben	0	5 71,4	3 30,0	5 27,8	1 7,7	1 4,2	0 0,0	0 0,0	1 2,9	2 6,7	0 0,0	18 7,3
> 37,5 °C	0	0 0,0	0 0,0	2 7,7	1 5,3	2 6,1	2 5,4	2 5,4	0 0,0	1 2,8	2 3,6	12 3,9
davon verstorben	0	0	0	1 50,0	0 0,0	0 0,0	0 0,0	0 0,0	0	0 0,0	0 0,0	1 8,3



**3 Kinder mit einem Geburtsgewicht unter 1500 g (VLBW)**  
**1 Beschreibung des Patientenkollektivs**

**3.1.13 CRIB-Score (Primäraufnahmen)**

Gestationsalter (SSW) Sachsen	<= 22	23	24	25	26	27	28	29	30	31	>= 32	Gesamt
	n %	n %	n %	n %	n %	n %	n %	n %	n %	n %	n %	
gesamt	0	9 100,0	14 100,0	26 100,0	19 100,0	33 100,0	37 100,0	37 100,0	41 100,0	36 100,0	56 100,0	308 100,0
davon verstorben	0	7 77,8	4 28,6	8 30,8	1 5,3	2 6,1	0 0,0	0 0,0	1 2,4	2 5,6	1 1,8	26 8,4
0 - 5	0	0 0,0	1 7,1	4 15,4	10 52,6	16 48,5	29 78,4	31 83,8	37 90,2	32 88,9	52 92,9	212 68,8
davon verstorben	0	0	0 0,0	0 0,0	0 0,0	0 0,0	0 0,0	0 0,0	1 2,7	0 0,0	0 0,0	1 0,5
6 - 10	0	0 0,0	2 14,3	15 57,7	5 26,3	13 39,4	7 18,9	5 13,5	3 7,3	2 5,6	4 7,1	56 18,2
davon verstorben	0	0	0 0,0	4 26,7	1 20,0	1 7,7	0 0,0	0 0,0	0 0,0	0 0,0	1 25,0	7 12,5
11 - 15	0	5 55,6	8 57,1	5 19,2	3 15,8	4 12,1	1 2,7	0 0,0	0 0,0	1 2,8	0 0,0	27 8,8
davon verstorben	0	3 60,0	3 37,5	3 60,0	0 0,0	1 25,0	0 0,0	0	0	1 100,0	0	11 40,7
>= 16	0	1 11,1	2 14,3	1 3,8	1 5,3	0 0,0	0 0,0	0 0,0	0 0,0	0 0,0	0 0,0	5 1,6
davon verstorben	0	1 100,0	0 0,0	0 0,0	0 0,0	0	0	0	0	0	0	1 20,0



**3 Kinder mit einem Geburtsgewicht unter 1500 g (VLBW)**  
**2 Befunde und Maßnahmen**

**3.2.1 Operationen**

Gestationsalter (SSW) Sachsen	<= 22	23	24	25	26	27	28	29	30	31	>= 32	Gesamt
	n %	n %	n %	n %	n %	n %	n %	n %	n %	n %	n %	n %
Kinder gesamt	0	9 100,0	18 100,0	28 100,0	22 100,0	42 100,0	44 100,0	47 100,0	52 100,0	44 100,0	66 100,0	372 100,0
Kinder mit Operation	0	0 0,0	6 33,3	9 32,1	7 31,8	13 31,0	9 20,5	4 8,5	5 9,6	4 9,1	3 4,5	60 16,1
davon verstorben	0	0	1 16,7	2 22,2	0 0,0	0 0,0	0 0,0	0 0,0	0 0,0	0 0,0	0 0,0	3 5,0
Operation einer ROP	0	0 0,0	2 11,1	2 7,1	0 0,0	0 0,0	0 0,0	0 0,0	0 0,0	0 0,0	0 0,0	4 1,1
davon verstorben	0	0	1 50,0	0 0,0	0	0	0	0	0	0	0	1 25,0
Operation einer NEC (nekrotisierende Enterokolitis)	0	0 0,0	0 0,0	0 0,0	0 0,0	1 2,4	0 0,0	0 0,0	0 0,0	0 0,0	0 0,0	1 0,3
davon verstorben	0	0	0	0	0	0 0,0	0	0	0	0	0	0 0,0
Kinder mit anderen Operationen	0	0 0,0	5 27,8	8 28,6	7 31,8	13 31,0	9 20,5	4 8,5	5 9,6	4 9,1	3 4,5	58 15,6
davon verstorben	0	0	5 100,0	8 100,0	7 100,0	13 100,0	9 100,0	4 100,0	5 100,0	4 100,0	3 100,0	58 100,0





**3 Kinder mit einem Geburtsgewicht unter 1500 g (VLBW)**  
**2 Befunde und Maßnahmen**

**3.2.2 Sauerstoffzufuhr und Beatmung**

Gestationsalter (SSW) Sachsen	<= 22		23		24		25		26		27		28		29		30		31		≥ 32		Gesamt	
	n	%	n	%	n	%	n	%	n	%	n	%	n	%	n	%	n	%	n	%	n	%	n	%
Kinder gesamt	0		9	100,0	18	100,0	28	100,0	22	100,0	42	100,0	44	100,0	47	100,0	52	100,0	44	100,0	66	100,0	372	100,0
Sauerstoffzufuhr	0		6	66,7	16	88,9	23	82,1	20	90,9	37	88,1	37	84,1	37	78,7	39	75,0	26	59,1	25	37,9	266	71,5
beatmete Kinder	0		6	66,7	15	83,3	26	92,9	21	95,5	38	90,5	40	90,9	42	89,4	45	86,5	39	88,6	50	75,8	322	86,6
davon nur nasale / pharyngeale Beatmung	0		2	33,3	0	0,0	4	15,4	5	23,8	9	23,7	13	32,5	21	50,0	21	46,7	21	53,8	45	90,0	141	43,8
davon nur intra- tracheale Beatmung	0		2	33,3	2	13,3	5	19,2	0	0,0	0	0,0	0	0,0	4	9,5	1	2,2	4	10,3	2	4,0	20	6,2
davon nasale / pharyngeale und intratracheale Beatmung	0		2	33,3	13	86,7	17	65,4	16	76,2	29	76,3	27	67,5	17	40,5	23	51,1	14	35,9	3	6,0	161	50,0
Kinder ohne Atemhilfe	0		3	33,3	3	16,7	2	7,1	1	4,5	4	9,5	4	9,1	5	10,6	7	13,5	5	11,4	16	24,2	50	13,4



**3 Kinder mit einem Geburtsgewicht unter 1500 g (VLBW)**  
**2 Befunde und Maßnahmen**

**3.2.3 Dauer der Sauerstoffzufuhr und Beatmung**

Gestationsalter (SSW) Sachsen	<= 22 n %	23 n %	24 n %	25 n %	26 n %	27 n %	28 n %	29 n %	30 n %	31 n %	>= 32 n %	Gesamt n %
Sauerstoffzufuhr	0	6 66,7	16 88,9	23 82,1	20 90,9	37 88,1	37 84,1	37 78,7	39 75,0	26 59,1	25 37,9	266 71,5
davon 0 - 7 Tage	0	3 50,0	2 12,5	4 17,4	4 20,0	10 27,0	13 35,1	25 67,6	24 61,5	18 69,2	24 96,0	127 47,7
davon 8 - 14 Tage	0	0 0,0	0 0,0	2 8,7	0 0,0	4 10,8	8 21,6	5 13,5	5 12,8	3 11,5	0 0,0	27 10,2
davon 15 - 21 Tage	0	0 0,0	0 0,0	0 0,0	2 10,0	2 5,4	9 24,3	3 8,1	1 2,6	1 3,8	1 4,0	19 7,1
davon 22 - 28 Tage	0	1 16,7	1 6,3	0 0,0	4 20,0	3 8,1	4 10,8	1 2,7	4 10,3	2 7,7	0 0,0	20 7,5
davon > 28 Tage	0	2 33,3	13 81,3	17 73,9	10 50,0	18 48,6	3 8,1	3 8,1	5 12,8	2 7,7	0 0,0	73 27,4
nur nasale / pharyngeale Beatmung	0	2 22,2	0 0,0	4 14,3	5 22,7	9 21,4	13 29,5	21 44,7	21 40,4	21 47,7	45 68,2	141 37,9
davon 0 - 7 Tage	0	2 100,0	0	2 50,0	1 20,0	2 22,2	3 23,1	12 57,1	12 57,1	20 95,2	43 95,6	97 68,8
davon 8 - 14 Tage	0	0 0,0	0	0 0,0	0 0,0	2 22,2	1 7,7	6 28,6	3 14,3	1 4,8	2 4,4	15 10,6
davon 15 - 21 Tage	0	0 0,0	0	0 0,0	1 20,0	1 11,1	2 15,4	0 0,0	2 9,5	0 0,0	0 0,0	6 4,3
davon 22 - 28 Tage	0	0 0,0	0	1 25,0	0 0,0	1 11,1	4 30,8	2 9,5	3 14,3	0 0,0	0 0,0	11 7,8
davon > 28 Tage	0	0 0,0	0	1 25,0	3 60,0	3 33,3	3 23,1	1 4,8	1 4,8	0 0,0	0 0,0	12 8,5
intratracheale Beatmung	0	4 44,4	15 83,3	22 78,6	16 72,7	29 69,0	27 61,4	21 44,7	24 46,2	18 40,9	5 7,6	181 48,7
davon 0 - 7 Tage	0	1 25,0	2 13,3	3 13,6	1 6,3	1 3,4	2 7,4	5 23,8	7 29,2	8 44,4	3 60,0	33 18,2
davon 8 - 14 Tage	0	0 0,0	0 0,0	2 9,1	0 0,0	3 10,3	5 18,5	5 23,8	8 33,3	4 22,2	0 0,0	27 14,9
davon 15 - 21 Tage	0	0 0,0	0 0,0	0 0,0	0 0,0	2 6,9	7 25,9	3 14,3	5 20,8	2 11,1	1 20,0	20 11,0
davon 22 - 28 Tage	0	1 25,0	1 6,7	0 0,0	2 12,5	5 17,2	4 14,8	6 28,6	0 0,0	3 16,7	1 20,0	23 12,7
davon > 28 Tage	0	2 50,0	12 80,0	17 77,3	13 81,3	18 62,1	9 33,3	2 9,5	4 16,7	1 5,6	0 0,0	78 43,1



**3 Kinder mit einem Geburtsgewicht unter 1500 g (VLBW)**  
**2 Befunde und Maßnahmen**

**3.2.4 Pneumothorax**

Gestationsalter (SSW) Sachsen	<= 22 n %	23 n %	24 n %	25 n %	26 n %	27 n %	28 n %	29 n %	30 n %	31 n %	>= 32 n %	Gesamt n %
nein	0	8 88,9	18 100,0	26 92,9	22 100,0	42 100,0	44 100,0	43 91,5	48 92,3	43 97,7	64 97,0	358 96,2
ja, unter Spontanatmung aufgetreten	0	0 0,0	0 0,0	0 0,0	0 0,0	0 0,0	0 0,0	0 0,0	0 0,0	0 0,0	0 0,0	0 0,0
ja, unter nasaler / pharyngealer Beatmung aufgetreten	0	0 0,0	0 0,0	0 0,0	0 0,0	0 0,0	0 0,0	1 2,1	2 3,8	0 0,0	2 3,0	5 1,3
ja, unter intratrachealer Beatmung aufgetreten	0	1 11,1	0 0,0	2 7,1	0 0,0	0 0,0	0 0,0	3 6,4	2 3,8	1 2,3	0 0,0	9 2,4

**3.2.5 Bronchopulmonale Dysplasie**

Gestationsalter (SSW) Sachsen	<= 22 n %	23 n %	24 n %	25 n %	26 n %	27 n %	28 n %	29 n %	30 n %	31 n %	>= 32 n %	Gesamt n %
BPD	0	1 11,1	9 50,0	3 10,7	1 4,5	7 16,7	0 0,0	4 8,5	4 7,7	1 2,3	1 1,5	31 8,3
davon moderate BPD	0	1 100,0	4 44,4	2 66,7	1 100,0	5 71,4	0	4 100,0	3 75,0	1 100,0	1 100,0	22 71,0
davon schwere BPD	0	0 0,0	5 55,6	1 33,3	0 0,0	2 28,6	0	0 0,0	1 25,0	0 0,0	0 0,0	9 29,0

**3.2.6 Nekrotisierende Enterokolitis (NEC)**

Gestationsalter (SSW) Sachsen	<= 22 n %	23 n %	24 n %	25 n %	26 n %	27 n %	28 n %	29 n %	30 n %	31 n %	>= 32 n %	Gesamt n %
Nekrotisierende Enterokolitis (NEC) (Stadium II oder III)	0	0 0,0	0 0,0	0 0,0	0 0,0	2 4,8	0 0,0	0 0,0	0 0,0	0 0,0	0 0,0	2 0,5



**3 Kinder mit einem Geburtsgewicht unter 1500 g (VLBW)**  
**2 Befunde und Maßnahmen**

**3.2.7 Antibiotikagabe**

Gestationsalter (SSW) Sachsen	<= 22 n %	23 n %	24 n %	25 n %	26 n %	27 n %	28 n %	29 n %	30 n %	31 n %	>= 32 n %	Gesamt n %
Kinder gesamt	0	9 100,0	18 100,0	28 100,0	22 100,0	42 100,0	44 100,0	47 100,0	52 100,0	44 100,0	66 100,0	372 100,0
systemische Antibiotikagabe	0	6 66,7	16 88,9	25 89,3	20 90,9	37 88,1	36 81,8	38 80,9	38 73,1	25 56,8	24 36,4	265 71,2

**3.2.8 Sepsis / SIRS**

Gestationsalter (SSW) Sachsen	<= 22 n %	23 n %	24 n %	25 n %	26 n %	27 n %	28 n %	29 n %	30 n %	31 n %	>= 32 n %	Gesamt n %
Kinder gesamt	0	9 100,0	18 100,0	28 100,0	22 100,0	42 100,0	44 100,0	47 100,0	52 100,0	44 100,0	66 100,0	372 100,0
Sepsis/SIRS innerhalb 72 Stunden nach Geburt	0	1 11,1	5 27,8	5 17,9	0 0,0	3 7,1	1 2,3	2 4,3	2 3,8	0 0,0	1 1,5	20 5,4
Sepsis/SIRS später als 72 Stunden nach Geburt	0	1 11,1	6 33,3	1 3,6	3 13,6	5 11,9	3 6,8	5 10,6	5 9,6	2 4,5	3 4,5	34 9,1
1 Sepsis/SIRS	0	1 100,0	4 66,7	1 100,0	3 100,0	5 100,0	3 100,0	4 80,0	5 100,0	2 100,0	2 66,7	30 88,2
2 Sepsen/SIRS	0	0 0,0	1 16,7	0 0,0	0 0,0	0 0,0	0 0,0	0 0,0	0 0,0	0 0,0	1 33,3	2 5,9
3 Sepsen/SIRS	0	0 0,0	1 16,7	0 0,0	0 0,0	0 0,0	0 0,0	1 20,0	0 0,0	0 0,0	0 0,0	2 5,9
> 3 Sepsen/SIRS	0	0 0,0	0 0,0	0 0,0	0 0,0	0 0,0	0 0,0	0 0,0	0 0,0	0 0,0	0 0,0	0 0,0
Pneumonie	0	0 0,0	2 11,1	4 14,3	0 0,0	1 2,4	0 0,0	0 0,0	2 3,8	0 0,0	1 1,5	10 2,7
innerhalb 72 Stunden nach Geburt	0	0	0 0,0	2 50,0	0	1 100,0	0	0	1 50,0	0	0 0,0	4 40,0
später als 72 Stunden nach Geburt	0	0	2 100,0	2 50,0	0	0 0,0	0	0	1 50,0	0	1 100,0	6 60,0



**3 Kinder mit einem Geburtsgewicht unter 1500 g (VLBW)**  
**2 Befunde und Maßnahmen**

**3.2.9 Schädelsonogramm**

Gestationsalter (SSW) Sachsen	<= 22		23		24		25		26		27		28		29		30		31		≥ 32		Gesamt	
	n	%	n	%	n	%	n	%	n	%	n	%	n	%	n	%	n	%	n	%	n	%	n	%
Kinder mit einer Verweildauer > 2 Tage	0		3	33,3	16	88,9	24	85,7	22	100,0	41	97,6	42	95,5	45	95,7	48	92,3	42	95,5	64	97,0	347	93,3
davon Schädelsono- gramm durchgeführt	0		3	100,0	16	100,0	24	100,0	21	95,5	39	95,1	41	97,6	43	95,6	47	97,9	42	100,0	64	100,0	340	98,0
davon keine IVH	0		2	66,7	8	50,0	15	62,5	15	71,4	25	64,1	32	78,0	37	86,0	40	85,1	39	92,9	59	92,2	272	80,0
davon IVH Grad I	0		1	33,3	1	6,3	4	16,7	2	9,5	5	12,8	5	12,2	2	4,7	5	10,6	2	4,8	4	6,3	31	9,1
davon IVH Grad II	0		0	0,0	2	12,5	2	8,3	1	4,8	5	12,8	2	4,9	2	4,7	1	2,1	0	0,0	0	0,0	15	4,4
davon IVH Grad III	0		0	0,0	4	25,0	1	4,2	2	9,5	3	7,7	2	4,9	2	4,7	1	2,1	0	0,0	0	0,0	15	4,4
davon IVH Grad IV	0		0	0,0	1	6,3	2	8,3	1	4,8	1	2,6	0	0,0	0	0,0	0	0,0	1	2,4	1	1,6	7	2,1
davon PVL	0		0	0,0	0	0,0	0	0,0	1	4,8	2	5,1	1	2,4	0	0,0	0	0,0	1	2,4	0	0,0	5	1,5



**3 Kinder mit einem Geburtsgewicht unter 1500 g (VLBW)**  
**2 Befunde und Maßnahmen**

**3.2.10 Ophthalmologische Untersuchung**

Gestationsalter (SSW) Sachsen	<= 22 n %	23 n %	24 n %	25 n %	26 n %	27 n %	28 n %	29 n %	30 n %	31 n %	>= 32 n %	Gesamt n %
Kinder gesamt	0	9 100,0	18 100,0	28 100,0	22 100,0	42 100,0	44 100,0	47 100,0	52 100,0	44 100,0	66 100,0	372 100,0
davon ophthalmologische Untersuchung durchgeführt	0	2 22,2	14 77,8	20 71,4	20 90,9	33 78,6	38 86,4	42 89,4	39 75,0	28 63,6	32 48,5	268 72,0
davon keine ROP	0	0 0,0	6 42,9	6 30,0	10 50,0	19 57,6	28 73,7	37 88,1	37 94,9	24 85,7	30 93,8	197 73,5
davon ROP Stadium 1	0	1 50,0	3 21,4	9 45,0	8 40,0	10 30,3	7 18,4	5 11,9	2 5,1	4 14,3	2 6,3	51 19,0
davon ROP Stadium 2	0	1 50,0	2 14,3	3 15,0	2 10,0	3 9,1	3 7,9	0 0,0	0 0,0	0 0,0	0 0,0	14 5,2
davon ROP Stadium 3	0	0 0,0	3 21,4	2 10,0	0 0,0	1 3,0	0 0,0	0 0,0	0 0,0	0 0,0	0 0,0	6 2,2
davon ROP Stadium 4	0	0 0,0	0 0,0	0 0,0	0 0,0	0 0,0	0 0,0	0 0,0	0 0,0	0 0,0	0 0,0	0 0,0

**3.2.11 Hörscreening**

Gestationsalter (SSW) Sachsen	<= 22 n %	23 n %	24 n %	25 n %	26 n %	27 n %	28 n %	29 n %	30 n %	31 n %	>= 32 n %	Gesamt n %
Kinder gesamt	0	9 100,0	18 100,0	28 100,0	22 100,0	42 100,0	44 100,0	47 100,0	52 100,0	44 100,0	66 100,0	372 100,0
davon Hörscreening durchgeführt	0	2 22,2	14 77,8	19 67,9	20 90,9	33 78,6	39 88,6	38 80,9	45 86,5	36 81,8	61 92,4	307 82,5
nach Hause entlassene Kinder	0	2 22,2	10 55,6	17 60,7	21 95,5	31 73,8	33 75,0	36 76,6	38 73,1	32 72,7	55 83,3	275 73,9
davon Hörscreening durchgeführt	0	2 100,0	10 100,0	17 100,0	20 95,2	30 96,8	31 93,9	31 86,1	36 94,7	30 93,8	53 96,4	260 94,5



**3 Kinder mit einem Geburtsgewicht unter 1500 g (VLBW)**  
**3 Entlassung**

**3.3.1 Entlassung nach Gestationsalter**

Gestationsalter (SSW) Sachsen	<= 22 n %	23 n %	24 n %	25 n %	26 n %	27 n %	28 n %	29 n %	30 n %	31 n %	>= 32 n %	Gesamt n %
gesamt	0	9 100,0	18 100,0	28 100,0	22 100,0	42 100,0	44 100,0	47 100,0	52 100,0	44 100,0	66 100,0	372 100,0
nach Hause entlassen	0	2 22,2	10 55,6	17 60,7	21 95,5	31 73,8	33 75,0	36 76,6	38 73,1	32 72,7	55 83,3	275 73,9
davon mit Sauerstoffbedarf bei Entlassung	0	0 0,0	1 10,0	0 0,0	0 0,0	1 3,2	0 0,0	0 0,0	0 0,0	0 0,0	0 0,0	2 0,7
verlegt in geburts-hilfliche Abteilung	0	0 0,0	0 0,0	1 3,6	0 0,0	2 4,8	1 2,3	1 2,1	2 3,8	0 0,0	1 1,5	8 2,2
verlegt in andere Klinik/Abteilung	0	0 0,0	3 16,7	2 7,1	0 0,0	5 11,9	10 22,7	8 17,0	9 17,3	10 22,7	7 10,6	54 14,5
davon mit Sauerstoffbedarf bei Entlassung	0	0	2 66,7	0 0,0	0	2 40,0	1 10,0	2 25,0	1 11,1	2 20,0	0 0,0	10 18,5
verstorben	0	7 77,8	5 27,8	8 28,6	1 4,5	3 7,1	0 0,0	1 2,1	1 1,9	2 4,5	1 1,5	29 7,8



**3 Kinder mit einem Geburtsgewicht unter 1500 g (VLBW)**  
**3 Entlassung**

**3.3.2 Entlassung nach Geburtsgewicht**

Geburtsgewicht Sachsen	< 500 g		500 - 749 g		750 - 999 g		1000 - 1249 g		1250 - 1499 g		Gesamt	
	n	%	n	%	n	%	n	%	n	%	n	%
gesamt	7	100,0	56	100,0	77	100,0	90	100,0	142	100,0	372	100,0
nach Hause entlassen	2	28,6	34	60,7	59	76,6	73	81,1	107	75,4	275	73,9
davon mit Sauerstoffbedarf bei Entlassung	0	0,0	1	2,9	1	1,7	0	0,0	0	0,0	2	0,7
verlegt in geburts-hilfliche Abteilung	0	0,0	1	1,8	3	3,9	1	1,1	3	2,1	8	2,2
verlegt in andere Klinik/Abteilung	1	14,3	5	8,9	9	11,7	13	14,4	26	18,3	54	14,5
davon mit Sauerstoffbedarf bei Entlassung	1	100,0	1	20,0	2	22,2	2	15,4	4	15,4	10	18,5
verstorben	4	57,1	15	26,8	5	6,5	1	1,1	4	2,8	29	7,8

**3.3.3 Mortalität und Lebenstage nach Gestationsalter**

Gestationsalter (SSW) Sachsen	<= 22		23		24		25		26		27		28		29		30		31		≥= 32		Gesamt	
	n	%	n	%	n	%	n	%	n	%	n	%	n	%	n	%	n	%	n	%	n	%	n	%
Kinder gesamt	0		9	100,0	18	100,0	28	100,0	22	100,0	42	100,0	44	100,0	47	100,0	52	100,0	44	100,0	66	100,0	372	100,0
verstorbene Kinder	0		7	77,8	5	27,8	8	28,6	1	4,5	3	7,1	0	0,0	1	2,1	1	1,9	2	4,5	1	1,5	29	7,8
davon bis 7. Lebenstag	0		6	85,7	3	60,0	5	62,5	1	100,0	0	0,0	0		1	100,0	1	100,0	1	50,0	1	100,0	19	65,5
davon 8. - 28. Lebenstag	0		1	14,3	0	0,0	2	25,0	0	0,0	2	66,7	0		0	0,0	0	0,0	0	0,0	0	0,0	5	17,2
davon nach 28. Lebenstag	0		0	0,0	2	40,0	1	12,5	0	0,0	1	33,3	0		0	0,0	0	0,0	1	50,0	0	0,0	5	17,2
davon obduziert	0		0	0,0	2	40,0	1	12,5	0	0,0	1	33,3	0		1	100,0	0	0,0	0	0,0	1	100,0	6	20,7





**3 Kinder mit einem Geburtsgewicht unter 1500 g (VLBW)**  
**3 Entlassung**

**3.3.4 Mortalität und Lebenstage nach Geburtsgewicht**

Geburtsgewicht Sachsen	< 500 g		500 - 749 g		750 - 999 g		1000 - 1249 g		1250 - 1499 g		Gesamt	
	n	%	n	%	n	%	n	%	n	%	n	%
Kinder gesamt	7	100,0	56	100,0	77	100,0	90	100,0	142	100,0	372	100,0
verstorbene Kinder	4	57,1	15	26,8	5	6,5	1	1,1	4	2,8	29	7,8
davon bis 7. Lebenstag	3	75,0	9	60,0	3	60,0	0	0,0	4	100,0	19	65,5
davon 8. - 28. Lebenstag	0	0,0	4	26,7	1	20,0	0	0,0	0	0,0	5	17,2
davon nach 28. Lebenstag	1	25,0	2	13,3	1	20,0	1	100,0	0	0,0	5	17,2
davon obduziert	1	25,0	3	20,0	0	0,0	0	0,0	2	50,0	6	20,7

**3.3.5 Mortalität nach Gestationsalter (Primäraufnahmen)**

Gestationsalter (SSW) Sachsen	<= 22		23		24		25		26		27		28		29		30		31		≥ 32		Gesamt	
	n	%	n	%	n	%	n	%	n	%	n	%	n	%	n	%	n	%	n	%	n	%	n	%
Kinder gesamt	0		9	100,0	14	100,0	26	100,0	19	100,0	33	100,0	37	100,0	37	100,0	41	100,0	36	100,0	56	100,0	308	100,0
davon weiterverlegt	0		0	0,0	3	21,4	2	7,7	0	0,0	5	15,2	8	21,6	5	13,5	7	17,1	8	22,2	6	10,7	44	14,3
davon verstorben	0		7	77,8	4	28,6	8	30,8	1	5,3	2	6,1	0	0,0	0	0,0	1	2,4	2	5,6	1	1,8	26	8,4
nicht weiterverlegte Kinder	0		9	100,0	11	100,0	24	100,0	19	100,0	28	100,0	29	100,0	32	100,0	34	100,0	28	100,0	50	100,0	264	100,0
davon verstorben	0		7	77,8	4	36,4	8	33,3	1	5,3	2	7,1	0	0,0	0	0,0	1	2,9	2	7,1	1	2,0	26	9,8
davon bis 7. Lebenstag	0		6	85,7	3	75,0	5	62,5	1	100,0	0	0,0	0		0		1	100,0	1	50,0	1	100,0	18	69,2
davon 8. - 28. Lebenstag	0		1	14,3	0	0,0	2	25,0	0	0,0	1	50,0	0		0		0	0,0	0	0,0	0	0,0	4	15,4
davon nach 28. Lebenstag	0		0	0,0	1	25,0	1	12,5	0	0,0	1	50,0	0		0		0	0,0	1	50,0	0	0,0	4	15,4



**3 Kinder mit einem Geburtsgewicht unter 1500 g (VLBW)**  
**3 Entlassung**

**3.3.6 Mortalität nach Geburtsgewicht (Primäraufnahmen)**

Geburtsgewicht Sachsen	< 500 g		500 - 749 g		750 - 999 g		1000 - 1249 g		1250 - 1499 g		Gesamt	
	n	%	n	%	n	%	n	%	n	%	n	%
Kinder gesamt	6	100,0	50	100,0	60	100,0	78	100,0	114	100,0	308	100,0
davon weiterverlegt	1	16,7	5	10,0	7	11,7	12	15,4	19	16,7	44	14,3
davon verstorben	3	50,0	15	30,0	4	6,7	1	1,3	3	2,6	26	8,4
nicht weiterverlegte Kinder	5	100,0	45	100,0	53	100,0	66	100,0	95	100,0	264	100,0
davon verstorben	3	60,0	15	33,3	4	7,5	1	1,5	3	3,2	26	9,8
davon bis 7. Lebenstag	3	100,0	9	60,0	3	75,0	0	0,0	3	100,0	18	69,2
davon 8. - 28. Lebenstag	0	0,0	4	26,7	0	0,0	0	0,0	0	0,0	4	15,4
davon nach 28. Lebenstag	0	0,0	2	13,3	1	25,0	1	100,0	0	0,0	4	15,4



**3 Kinder mit einem Geburtsgewicht unter 1500 g (VLBW)**  
**3 Entlassung**

**3.3.7 Mortalität nach Gestationsalter (Sekundäraufnahmen)**

Gestationsalter (SSW) Sachsen	<= 22		23		24		25		26		27		28		29		30		31		≥ 32		Gesamt	
	n	%	n	%	n	%	n	%	n	%	n	%	n	%	n	%	n	%	n	%	n	%	n	%
Kinder gesamt	0		0		4	100,0	2	100,0	3	100,0	9	100,0	7	100,0	10	100,0	11	100,0	8	100,0	10	100,0	64	100,0
davon weiterverlegt	0		0		0	0,0	0	0,0	0	0,0	0	0,0	2	28,6	3	30,0	2	18,2	2	25,0	1	10,0	10	15,6
davon verstorben	0		0		1	25,0	0	0,0	0	0,0	1	11,1	0	0,0	1	10,0	0	0,0	0	0,0	0	0,0	3	4,7
nicht weiterverlegte Kinder	0		0		4	100,0	2	100,0	3	100,0	9	100,0	5	100,0	7	100,0	9	100,0	6	100,0	9	100,0	54	100,0
davon verstorben	0		0		1	25,0	0	0,0	0	0,0	1	11,1	0	0,0	1	14,3	0	0,0	0	0,0	0	0,0	3	5,6
davon bis 7. Lebenstag	0		0		0	0,0	0		0		0	0,0	0		1	100,0	0		0		0		1	33,3
davon 8. - 28. Lebenstag	0		0		0	0,0	0		0		1	100,0	0		0	0,0	0		0		0		1	33,3
davon nach 28. Lebenstag	0		0		1	100,0	0		0		0	0,0	0		0	0,0	0		0		0		1	33,3



**3 Kinder mit einem Geburtsgewicht unter 1500 g (VLBW)**  
**3 Entlassung**

**3.3.8 Mortalität nach Geburtsgewicht (Sekundäraufnahmen)**

Geburtsgewicht Sachsen	< 500 g		500 - 749 g		750 - 999 g		1000 - 1249 g		1250 - 1499 g		Gesamt	
	n	%	n	%	n	%	n	%	n	%	n	%
Kinder gesamt	1	100,0	6	100,0	17	100,0	12	100,0	28	100,0	64	100,0
davon weiterverlegt	0	0,0	0	0,0	2	11,8	1	8,3	7	25,0	10	15,6
davon verstorben	1	100,0	0	0,0	1	5,9	0	0,0	1	3,6	3	4,7
nicht weiterverlegte Kinder	1	100,0	6	100,0	15	100,0	11	100,0	21	100,0	54	100,0
davon verstorben	1	100,0	0	0,0	1	6,7	0	0,0	1	4,8	3	5,6
davon bis 7. Lebenstag	0	0,0	0		0	0,0	0		1	100,0	1	33,3
davon 8. - 28. Lebenstag	0	0,0	0		1	100,0	0		0	0,0	1	33,3
davon nach 28. Lebenstag	1	100,0	0		0	0,0	0		0	0,0	1	33,3