

Qualitätssicherung Neonatologie 2007

Projektgeschäftsstelle Qualitätssicherung
bei der Sächsischen Landesärztekammer

Postanschrift:
Postfach 10 04 65
01074 Dresden

Hausanschrift:
Schützenhöhe 16
01099 Dresden

Telefon: (0351) 82 67 381
e-mail: pgsqs@slaek.de

Erstellungsdatum:

05.06.2008

beteiligte Kliniken:

34

Gesamtfallzahl:

6.470

Landesstatistik

Inhaltsverzeichnis	
Erläuterungen zur Statistik	4
1. Beschreibung des Patientenkollektivs	
1.1 Geburtsgewicht und Gestationsalter	6
1.2 Geschlecht	7
1.3 Mehrlinge	7
1.4 Aufnahmetemperatur	7
1.5 CRIB-Score	8
1.6 Hypoxie / Ischämie (Asphyxie)	8
1.7 Hypoxie / Ischämie (HIE)	9
1.8 Operationen	9
2. Befunde und Maßnahmen	
2.1 Atemhilfe	10
2.2 Sauerstoffzufuhr	10
2.3 Maschinelle Beatmung	10
2.4 Antibiotikagabe	11
2.5 Schädelsonografie	11
2.6 Schädelsonografie bei überlebenden Kindern	11
2.7 Retinopathie	12
2.8 Retinopathie bei überlebenden Kindern	12
2.9 Bronchopulomonale Dysplasie	12
2.10 Hörscreening	13
2.11 Sepsis in den ersten drei Lebenstagen	13
2.12 Sepsis nach dem dritten Lebenstag	14
3. Behandlungsergebnisse	
3.1 Behandlungsergebnisse nach Gestationsalter	15
3.2 Behandlungsergebnisse nach Geburtsgewicht	16
4. OP-Diagnosen	17
5. Todesursachen	21
6. Entlassung	
6.1 Entlassung bzw. Verlegung	22
6.2 Median der Liegedauer	22
6.3 Liegedauer	22
6.4 Entlassungsgewicht der nach Hause entlassenen oder in geburtshilfliche Abteilungen zurückverlegten Kinder	22
7. Überweisende Kliniken	23
8. Aufnahmeentscheidende Bilirubinwerte	23

Kennzahlen

Erläuterungen zur Statistik

Die Auswertung zur Qualitätssicherung Neonatologie beruht auf der Erfassung von Neugeborenen, die nach der Geburt stationär in eine Kinderklinik aufgenommen und behandelt werden. Sie wurde als Anschlussdokumentation zur Dokumentation in der Geburtshilfe verfasst.

Grundlage für die Datenerhebung ist der seit dem 01. Januar 1998 in Sachsen eingeführte modifizierte Datensatz des Arbeitskreises der Neonatologen der Bundesländer.

In die Auswertung des Erhebungsjahres 2007 fließen Daten aus 34 sächsischen neonatologischen Einrichtungen ein.

Ausgewertet wurden alle Datensätze, die bis zum 30. Mai 2008 plausibel in der Projektgeschäftsstelle Qualitätssicherung eingegangen waren.

Die Auswertung erfolgt fallbezogen, d. h., Datensätze mehrfach verlegter Kinder werden nicht zusammengefasst.

Leseanleitung

Die Statistik stellt die Ergebnisse Ihrer eigenen Einrichtung den Werten dem Gesamtkollektiv (alle Fälle des Bundeslandes) gegenüber.

Im ersten Teil sind die Werte der Basisstatistik in Tabellen zusammengestellt. In der ersten Zeile jeder Tabelle wird die Grundgesamtheit (GGs) angegeben, auf die sich die nachfolgenden Anteile der jeweiligen Parameter beziehen. Die genaue Beschreibung der GGs ist unter der Tabelle vermerkt.

Eingerückte Zeilen bedeuten, dass sich die Prozentangaben auf das in den jeweils übergeordneten Zeilen genannte Kollektiv beziehen.

Auf- und Abrundungen:

Im allgemeinen ist ohne Rücksicht auf die Endsumme auf- bzw. abgerundet worden. Deshalb können sich bei der Summierung von Einzelangaben geringfügige Abweichungen in der Endsumme ergeben.

Soweit Mehrfachnennungen möglich sind, wurde dies bei den Übersichten vermerkt.

Der zweite Teil enthält eine Auflistung von Kindern, die von Ihrer Einrichtung als verstorben dokumentiert wurden.

Im dritten Teil der Statistik sind die Klinikergebnisse ausgewählter Kennzahlen in Säulendiagrammen grafisch dargestellt. Sie werden für jede Kennzahl in aufsteigender Reihenfolge angeordnet.

Die Position Ihrer Klinik ist mit einem schwarzen Balken unterhalb der Grafik gekennzeichnet.

Generierte Diagnosen

Die in der folgenden Tabelle angegebenen Diagnosen werden anhand der Angaben auf dem Bogen gezählt bzw. gemäß dem angegebenen Algorithmus berechnet.

ICD	Diagnose	Bedingungen
MEHRL	Mehrling	im Datensatz angegeben
P27.1	Bronchopulmonale Dysplasie	Geburtsgewicht < 1500 g und O2-Bedarf > 21 % ab 36+0 SSW post menstruationem
P07.0	Neugeb. mit extrem niedrigem Geburtsgewicht	Geburtsgewicht < 1000 g
P07.1	Neugeb. mit sonstigem niedrigem Geburtsgewicht	Geburtsgewicht => 1000 g und < 2500 g
P07.3	Frühgeborenes	Gestationsalter < 37+0 Wochen
G93.1	HIE	im Datensatz angegeben
H91.9	Hördefekt	apparatives Hörscreening auffällig im Datensatz angegeben
P08.1	Hypertrophie	Geburtsgewicht oberhalb der 90. Perzentile nach Voigt/Schneider
P05.9	Hypotrophie	Geburtsgewicht unterhalb der 10. Perzentile nach Voigt/Schneider
IKT	Ikterus	aufnahmeentscheidender Bilirubinwert in $\mu\text{mol/l}$ \geq Geburtsgewicht / 10
P52.9	IVH	im Datensatz angegeben
Q02	Mikrozephalie	Kopfumfang unterhalb der 3. Perzentile nach Voigt/Schneider
P20.9	Perinatale Hypoxie	im Datensatz angegeben
P25.1	Pneumothorax	im Datensatz angegeben
P91.2	PVL	im Datensatz angegeben
H35.1	ROP	im Datensatz angegeben
P36.9	Sepsis	im Datensatz angegeben

1. Beschreibung des Patientenkollektivs

1.1 Geburtsgewicht und Gestationsalter

	Gestationsalter (SSW)					Alle Kinder
	Unter 26	26 - 28	29 - 31	32 - 36	37 und mehr	
Grundgesamtheit	57 100,0	90 100,0	225 100,0	1.624 100,0	4.474 100,0	6.470 100,0
<i>verstorbene Kinder</i>	14 24,6	10 11,1	2 0,9	10 0,6	8 0,2	44 0,7
unter 750 g	42 73,7	18 20,0	3 1,3	---	---	63 1,0
<i>verstorbene Kinder</i>	10 23,8	5 27,8	1 33,3	---	---	16 25,4
750 - 999 g	14 24,6	31 34,4	21 9,3	4 0,2	---	70 1,1
<i>verstorbene Kinder</i>	4 28,6	1 3,2	0 0,0	0 0,0	---	5 7,1
1000 - 1249 g	1 1,8	24 26,7	31 13,8	6 0,4	---	62 1,0
<i>verstorbene Kinder</i>	0 0,0	4 16,7	0 0,0	0 0,0	---	4 6,5
1250 - 1499 g	---	15 16,7	76 33,8	55 3,4	1 0,0	147 2,3
<i>verstorbene Kinder</i>	---	0,0	1 1,3	0 0,0	0 0,0	1 0,7
1500 - 1999 g	---	2 2,2	87 38,7	296 18,2	49 1,1	434 6,7
<i>verstorbene Kinder</i>	---	0,0	0 0,0	2 0,7	0 0,0	2 0,5
2000 - 2499 g	---	---	7 3,1	627 38,6	365 8,2	999 15,4
<i>verstorbene Kinder</i>	---	---	0 0,0	3 0,5	1 0,3	4 0,4
2500 - 2999 g	---	---	---	476 29,3	826 18,5	1.302 20,1
<i>verstorbene Kinder</i>	---	---	---	3 0,6	2 0,2	5 0,4
über 2999 g						3.393 52,4
<i>verstorbene Kinder</i>						7 0,2
unter 1000 g						133 2,1
<i>verstorbene Kinder</i>						21 15,8
unter 1500 g						342 5,3
<i>verstorbene Kinder</i>						26 7,6

Grundgesamtheit: Alle Kinder

1.2 Geschlecht

	Gestationsalter (SSW)										Alle Kinder	
	Unter 26		26 - 28		29 - 31		32 - 36		37 und mehr			
Grundgesamtheit	57	100,0	90	100,0	225	100,0	1.624	100,0	4.474	100,0	6.470	100,0
<i>verstorbene Kinder</i>	14	24,6	10	11,1	2	0,9	10	0,6	8	0,2	44	0,7
männlich	31	54,4	51	56,7	122	54,2	906	55,8	2.418	54,0	3.528	54,5
<i>verstorbene Kinder</i>	7	22,6	5	9,8	1	0,8	6	0,7	5	0,2	24	0,7
weiblich	26	45,6	39	43,3	103	45,8	718	44,2	2.056	46,0	2.942	45,5
<i>verstorbene Kinder</i>	7	26,9	5	12,8	1	1,0	4	0,6	3	0,1	20	0,7

Grundgesamtheit: Alle Kinder

1.3 Mehrlinge

	Gestationsalter (SSW)										Alle Kinder	
	Unter 26		26 - 28		29 - 31		32 - 36		37 und mehr			
Grundgesamtheit	57	100,0	90	100,0	225	100,0	1.624	100,0	4.474	100,0	6.470	100,0
<i>verstorbene Kinder</i>	14	24,6	10	11,1	2	0,9	10	0,6	8	0,2	44	0,7
Einlinge	46	80,7	74	82,2	172	76,4	1.286	79,2	4.333	96,8	5.911	91,4
<i>verstorbene Kinder</i>	10	21,7	9	12,2	2	1,2	10	0,8	7	0,2	38	0,6
Zwillinge	11	19,3	15	16,7	49	21,8	331	20,4	141	3,2	547	8,5
<i>verstorbene Kinder</i>	4	36,4	1	6,7	0	0,0	0	0,0	1	0,7	6	1,1
>=Drillinge	---		1	1,1	4	1,8	7	0,4	---		12	0,2
<i>verstorbene Kinder</i>	---		0	0,0	0	0,0	0	0,0	---		0	

Grundgesamtheit: Alle Kinder

1.4 Aufnahmetemperatur

	Gestationsalter (SSW)										Alle Kinder	
	Unter 26		26 - 28		29 - 31		32 - 36		37 und mehr			
Grundgesamtheit	57	100,0	90	100,0	225	100,0	1.624	100,0	4.474	100,0	6.470	100,0
<i>verstorbene Kinder</i>	14	24,6	10	11,1	2	0,9	10	0,6	8	0,2	44	0,7
< 32,0 °C	---		---		---		---		---		---	
<i>verstorbene Kinder</i>	---		---		---		---		---		---	
32,0 - 33,9 °C	8	14,0	---		1	0,4	2	0,1	4	0,1	15	0,2
<i>verstorbene Kinder</i>	4	50,0	---		0	0,0	0	0,0	1	25,0	5	33,3
34,0 - 35,9 °C	24	42,1	23	25,6	37	16,4	120	7,4	199	4,4	403	6,2
<i>verstorbene Kinder</i>	7	29,2	4	17,4	0	0,0	3	2,5	0	0,0	14	3,5
36,0 - 37,5 °C	24	42,1	65	72,2	180	80,0	1.410	86,8	3.947	88,2	5.626	87,0
<i>verstorbene Kinder</i>	3	12,5	6	9,2	2	1,1	3	0,2	6	0,2	20	0,4
>37,5 °C	1	1,8	2	2,2	6	2,7	40	2,5	243	5,4	292	4,5
<i>verstorbene Kinder</i>	0	0,0	0	0,0	0	0,0	1	2,5	1	0,4	2	0,7
keine Angabe	---		---		1	0,4	52	3,2	81	1,8	134	2,1
<i>verstorbene Kinder</i>	---		---		0	0,0	3	5,8	0	0,0	3	2,2

Grundgesamtheit: Alle Kinder

1.5 CRIB - Score (wird nur für Kinder unter 1500 g Geburtsgewicht erstellt)

	Gestationsalter (SSW)					Alle Kinder
	Unter 26	26 - 28	29 - 31	32 - 36	37 und mehr	
Grundgesamtheit	57 100,0	88 100,0	131 100,0	65 100,0	1 100,0	342 100,0
<i>verstorbene Kinder</i>	14 24,6	10 11,4	2 1,5	0 0,0	0 0,0	26 7,6
0 - 5	3 5,3	8 9,1	52 39,7	24 36,9		87 25,4
<i>verstorbene Kinder</i>	1 33,3	0 0,0	1 1,9	0 0,0	---	2 2,3
6 - 10	5 8,8	23 26,1	25 19,1	2 3,1	1 100,0	56 16,4
<i>verstorbene Kinder</i>	0 0,0	0 0,0	0 0,0	0 0,0	0 0,0	0 0,0
11 - 15	11 19,3	11 12,5	2 1,5	1 1,5		25 7,3
<i>verstorbene Kinder</i>	0 0,0	2 18,2	0 0,0	0 0,0	---	2 8,0
>=16	9 15,8					9 2,6
<i>verstorbene Kinder</i>	5 55,6	---	---	---	---	5 55,6
fehlende Angaben	29 50,9	46 52,3	52 39,7	38 58,5		165 48,2
<i>verstorbene Kinder</i>	8 27,6	8 17,4	1 1,9	0 0,0	---	17 10,3

Grundgesamtheit: Alle Kinder < 1500 g Geburtsgewicht

1.6 Hypoxie / Ischämie (Asphyxie)

	Gestationsalter (SSW)					Alle Kinder
	Unter 26	26 - 28	29 - 31	32 - 36	37 und mehr	
Grundgesamtheit	57 100,0	90 100,0	225 100,0	1.624 100,0	4.474 100,0	6.470 100,0
Asphyxie	15 26,3	11 12,2	18 8,0	63 3,9	191 4,3	298 4,6
EEG durchgeführt	wird nur für Kinder >= 37 SSW bestimmt				54 28,3	54 18,1
EEG pathologisch					10 5,2	10 3,4
Krampfanfälle (*)					24 12,6	24 8,1
Bewusstsein beeintr. (*)					43 22,5	43 14,4
Muskeltonusstörungen (*)					41 21,5	41 13,8
Saugreflex gestört (*)					41 21,5	41 13,8
Mororeaktion gestört (*)					36 18,8	36 12,1

Grundgesamtheit: Alle Kinder

(*) Mehrfachnennungen möglich.

1.7 Hypoxie / Ischämie (HIE)

	Gestationsalter (SSW)					Alle Kinder
	Unter 26	26 - 28	29 - 31	32 - 36	37 und mehr	
Grundgesamtheit	15 100,0	11 100,0	18 100,0	63 100,0	191 100,0	298 100,0
Asphyxie und HIE	4 26,7	1 9,1	---	8 12,7	24 12,6	37 12,4
EEG durchgeführt	wird nur für Kinder >= 37 SSW bestimmt				18 75,0	18 48,6
EEG pathologisch					8 33,3	8 21,6
Krampfanfälle (*)					15 62,5	15 40,5
Bewusstsein beeintr. (*)					20 83,3	20 54,1
Muskeltonusstörungen (*)					18 75,0	18 48,6
Saugreflex gestört (*)					17 70,8	17 45,9
Mororeaktion gestört (*)					19 79,2	19 51,4

Grundgesamtheit: Alle Kinder mit Asphyxie

(*) Mehrfachnennungen möglich.

1.8 Operationen

	Gestationsalter (SSW)					Alle Kinder
	Unter 26	26 - 28	29 - 31	32 - 36	37 und mehr	
Grundgesamtheit	57 100,0	90 100,0	225 100,0	1.624 100,0	4.474 100,0	6.470 100,0
<i>verstorbene Kinder</i>	14 24,6	10 11,1	2 0,9	10 0,6	8 0,2	44 0,7
operierte Kinder	24 42,1	22 24,4	16 7,1	35 2,2	111 2,5	208 3,2
<i>verstorbene Kinder</i>	2 8,3	1 4,5	0 0,0	1 2,9	3 2,7	7 3,4
mit LH, PDA, ROP	11 19,3	11 12,2	8 3,6	3 0,2	28 0,6	61 0,9
<i>verstorbene Kinder</i>	0 0,0	0 0,0	0 0,0	0 0,0	2 7,1	2 3,3

Grundgesamtheit: Alle Kinder

2. Befunde und Maßnahmen

2.1 Atemhilfe - nur Kinder mit Aufnahme innerhalb der ersten 10 Lebenstage

	Gestationsalter (SSW)					Alle Kinder
	Unter 26	26 - 28	29 - 31	32 - 36	37 und mehr	
weder O₂-Gabe noch Intubation Anteil ohne O ₂ -Gabe und ohne Intubation hellgrau						
Grundgesamtheit	0 0,0 55	2 2,4 85	31 14,4 215	1.002 62,2 1.612	3.681 82,6 4.455	4.716 73,4 6.422

Grundgesamtheit: Alle Kinder mit Aufnahme innerhalb der ersten 10 Lebenstage

2.2 Dauer der O₂-Zufuhr - nur Kinder mit Aufnahme innerhalb der ersten 10 Lebenstage

	Gestationsalter (SSW)					Alle Kinder
	Unter 26	26 - 28	29 - 31	32 - 36	37 und mehr	
Grundgesamtheit	54 100,0	81 100,0	181 100,0	601 100,0	749 100,0	1.666 100,0
0 - 9 Tage	16 29,6	27 33,3	134 74,0	577 96,0	704 94,0	1.458 87,5
10 - 27 Tage	3 5,6	18 22,2	29 16,0	15 2,5	35 4,7	100 6,0
über 27 Tage	35 64,8	36 44,4	18 9,9	9 1,5	10 1,3	108 6,5

Grundgesamtheit: Alle Kinder mit Sauerstoffzufuhr und Aufnahme innerhalb der ersten 10 Lebenstage

2.3 Maschinelle Beatmung - nur Kinder mit Aufnahme innerhalb der ersten 10 Lebenstage

	Gestationsalter (SSW)					Alle Kinder
	Unter 26	26 - 28	29 - 31	32 - 36	37 und mehr	
Grundgesamtheit	55 100,0	69 100,0	89 100,0	130 100,0	202 100,0	545 100,0
mittl. Beatmungsdauer (Tage)	38,5	18,2	6,4	5,4	3,9	10,0
Beatmung > 14 Tage	33 60,0	18 26,1	9 10,1	10 7,7	7 3,5	77 14,1
mit anschl. Atemhilfe	26 47,3	42 60,9	66 74,2	46 35,4	38 18,8	218 40,0
weiterverlegt bis 14. LT	4 7,3	3 4,3	---	21 16,2	38 18,8	66 12,1
verstorben bis 14. LT	12 21,8	8 11,6	2 2,2	9 6,9	5 2,5	36 6,6
überlebende beatmete Kinder	41 74,5	59 85,5	87 97,8	120 92,3	195 96,5	502 92,1
mittl. Beatmungsdauer (Tage)	46,3	16,5	6,6	5,5	3,7	9,6

Grundgesamtheit: Alle Kinder mit maschineller Beatmung und Aufnahme innerhalb der ersten 10 Lebenstage

2.4 Antibiotikagabe

	Gestationsalter (SSW)											
	Unter 26		26 - 28		29 - 31		32 - 36		37 und mehr		Alle Kinder	
Grundgesamtheit	57	100,0	90	100,0	225	100,0	1.624	100,0	4.474	100,0	6.470	100,0
Antibiotikagabe	53	93,0	84	93,3	178	79,1	455	28,0	963	21,5	1.733	26,8
mit Sepsis	19	35,8	20	23,8	24	13,5	61	13,4	164	17,0	288	16,6
mit Infektion	20	37,7	46	54,8	79	44,4	218	47,9	614	63,8	977	56,4
ohne Angabe einer Indik.	24	45,3	32	38,1	93	52,2	218	47,9	317	32,9	684	39,5

Grundgesamtheit: Alle Kinder

2.5 Schädelsonografie

	Gestationsalter (SSW)											
	Unter 26		26 - 28		29 - 31		32 - 36		37 und mehr		Alle Kinder	
Grundgesamtheit	57	100,0	90	100,0	225	100,0	1.624	100,0	4.474	100,0	6.470	100,0
Sonogramm durchgeführt	52	91,2	87	96,7	217	96,4	1.326	81,7	2.480	55,4	4.162	64,3
keine IVH	25	48,1	69	79,3	193	88,9	1.276	96,2	2.442	98,5	4.005	96,2
IVH Stadium I	8	15,4	7	8,0	15	6,9	33	2,5	24	1,0	87	2,1
IVH Stadium II	7	13,5	4	4,6	8	3,7	9	0,7	7	0,3	35	0,8
IVH Stadium >II	12	23,1	7	8,0	1	0,5	8	0,6	7	0,3	35	0,8
PVL	5	9,6	3	3,4	2	0,9	12	0,9	5	0,2	27	0,6

Grundgesamtheit: Alle Kinder

2.6 Schädelsonografie bei überlebenden Kindern

	Gestationsalter (SSW)											
	Unter 26		26 - 28		29 - 31		32 - 36		37 und mehr		Alle Kinder	
Grundgesamtheit	43	100,0	80	100,0	223	100,0	1.614	100,0	4.466	100,0	6.426	100,0
Sonogramm durchgeführt	39	90,7	77	96,3	215	96,4	1.317	81,6	2.472	55,4	4.120	64,1
keine IVH	22	56,4	65	84,4	191	88,8	1.271	96,5	2.437	98,6	3.986	96,7
IVH Stadium I	8	20,5	6	7,8	15	7,0	33	2,5	24	1,0	86	2,1
IVH Stadium II	5	12,8	2	2,6	8	3,7	8	0,6	6	0,2	29	0,7
IVH Stadium > II	4	10,3	4	5,2	1	0,5	5	0,4	5	0,2	19	0,5
PVL	4	10,3	2	2,6	2	0,9	12	0,9	5	0,2	25	0,6

Grundgesamtheit: Alle überlebenden Kinder

2.7 Retinopathie

	Gestationsalter (SSW)											
	Unter 26		26 - 28		29 - 31		32 - 36		37 und mehr		Alle Kinder	
Grundgesamtheit	57	100,0	90	100,0	225	100,0	1.624	100,0	4.474	100,0	6.470	100,0
ophth. Unt. durchgeführt	40	70,2	73	81,1	161	71,6	242	14,9	98	2,2	614	9,5
ROP Stadium 1	4	10,0	5	6,8	9	5,6	3	1,2	2	2,0	23	3,7
ROP Stadium 2	9	22,5	3	4,1	3	1,9	2	0,8	---		17	2,8
ROP Stadium 3	6	15,0	3	4,1	1	0,6	---		---		10	1,6
ROP Stadium 4	2	5,0	---		---		---		---		2	0,3
ROP Stadium 5	---		---		---		---		---		---	
< 1500 g	40	100,0	72	98,6	106	65,8	35	14,5	---		253	41,2
1500 - 2000 g und O2	---		1	1,4	42	26,1	64	26,4	1	1,0	108	17,6

Grundgesamtheit: Alle Kinder

2.8 Retinopathie bei überlebenden Kindern

	Gestationsalter (SSW)											
	Unter 26		26 - 28		29 - 31		32 - 36		37 und mehr		Alle Kinder	
Grundgesamtheit	43	100,0	80	100,0	223	100,0	1.614	100,0	4.466	100,0	6.426	100,0
ophth. Unt. durchgeführt	39	90,7	72	90,0	161	72,2	242	15,0	98	2,2	612	9,5
ROP Stadium 1	4	10,3	5	6,9	9	5,6	3	1,2	2	2,0	23	3,8
ROP Stadium 2	8	20,5	3	4,2	3	1,9	2	0,8	---		16	2,6
ROP Stadium 3	6	15,4	3	4,2	1	0,6	---		---		10	1,6
ROP Stadium 4	2	5,1	---		---		---		---		2	0,3
ROP Stadium 5	---		---		---		---		---		---	
< 1500 g	39	100,0	71	98,6	106	65,8	35	14,5	---		251	41,0
1500 - 2000 g und O2	---		1	1,4	42	26,1	64	26,4	1	1,0	108	17,6

Grundgesamtheit: Alle überlebenden Kinder

2.9 Bronchopulmonale Dysplasie

	Gestationsalter (SSW)											
	Unter 26		26 - 28		29 - 31		32 - 36		37 und mehr		Alle Kinder	
Grundgesamtheit	57		90		225		1.624		4.474		6.470	
BPD (berechnete Diag.)	14	24,6	10	11,1	10	4,4	3	0,2	---		37	0,6
Überlebende Kinder	43		80		223		1.614		4.466		6.426	
BPD (berechnete Diag.)	13	30,2	9	11,3	10	4,5	3	0,2	---		35	0,5

Grundgesamtheit: Alle Kinder

BPD (berechnete Diagnose): Kinder mit Geburtsgewicht < 1500 g, die ab 36+0 SSW post menstr. sauerstoffabhängig und mindestens 28 Tage alt sind

2.10 Hörscreening

	Gestationsalter (SSW)					Alle Kinder
	Unter 26	26 - 28	29 - 31	32 - 36	37 und mehr	
Grundgesamtheit	43 100,0	80 100,0	223 100,0	1.614 100,0	4.466 100,0	6.426 100,0
Hörscreening durchgeführt	34 79,1	66 82,5	194 87,0	1.463 90,6	3.854 86,3	5.611 87,3
Hörscreening auffällig	4 11,8	2 3,0	10 5,2	60 4,1	220 5,7	296 5,3

Grundgesamtheit: Alle überlebenden Kinder

2.11 Sepsis in den ersten drei Lebenstagen

	Gestationsalter (SSW)					Alle Kinder
	Unter 26	26 - 28	29 - 31	32 - 36	37 und mehr	
Grundgesamtheit	57 100,0	90 100,0	225 100,0	1.624 100,0	4.474 100,0	6.470 100,0
Sepsis	11 19,3	15 16,7	13 5,8	31 1,9	143 3,2	213 3,3
ERREGER						
31 Staph. aureus	---	---	---	1 3,2	2 1,4	3 1,4
32 Staph. epidermidis	1 9,1	3 20,0	2 15,4	1 3,2	5 3,5	12 5,6
33 Strept. Gruppe B	---	1 6,7	1 7,7	2 6,5	16 11,2	20 9,4
34 Strept. Gruppe D	1 9,1	---	---	---	---	1 0,5
35 Strept. and. Gruppen	---	---	---	---	---	---
36 Pneumokokken	---	---	---	---	---	---
37 E. coli	2 18,2	4 26,7	2 15,4	3 9,7	---	11 5,2
38 Klebsiella	---	1 6,7	---	---	---	1 0,5
39 Enterobakter	---	---	---	---	1 0,7	1 0,5
40 Serratia	---	---	---	---	---	---
41 Proteus	---	---	---	---	---	---
42 Ps. aeruginosa	---	---	---	---	---	---
43 Listera mon.	---	---	---	---	---	---
44 Anaerobier	---	---	---	---	---	---
45 Bacteroides-Arten	---	---	---	---	---	---
46 Candida	1 9,1	---	---	---	---	1 0,5
47 andere	1 9,1	1 6,7	1 7,7	5 16,1	42 29,4	50 23,5
kein Erreger nachgew.	8 72,7	9 60,0	9 69,2	20 64,5	77 53,8	123 57,7

Grundgesamtheit: Alle Kinder

Mehrfachnennungen (Erreger) sind möglich.

2.12 Sepsis nach dem dritten Lebenstag

	Gestationsalter (SSW)										Alle Kinder	
	Unter 26		26 - 28		29 - 31		32 - 36		37 und mehr			
Grundgesamtheit	57	100,0	90	100,0	225	100,0	1.624	100,0	4.474	100,0	6.470	100,0
Sepsis	8	14,0	5	5,6	11	4,9	30	1,8	24	0,5	78	1,2
ERREGER												
31 Staph. aureus	1	12,5	---		---		---		1	4,2	2	2,6
32 Staph. epidermidis	1	12,5	1	20,0	2	18,2	3	10,0	4	16,7	11	14,1
33 Strept. Gruppe B	---		---		1	9,1	---		1	4,2	2	2,6
34 Strept. Gruppe D	---		---		1	9,1	1	3,3	1	4,2	3	3,8
35 Strept. and. Gruppen	---		---		---		1	3,3	---		1	1,3
36 Pneumokokken	---		---		---		---		---		---	
37 E. coli	1	12,5	1	20,0	---		3	10,0	4	16,7	9	11,5
38 Klebsiella	1	12,5	2	40,0	---		1	3,3	---		4	5,1
39 Enterobakter	---		---		---		1	3,3	1	4,2	2	2,6
40 Serratia	---		---		---		---		---		---	
41 Proteus	---		---		---		---		---		---	
42 Ps. aeruginosa	---		---		---		---		---		---	
43 Listera mon.	---		---		---		1	3,3	---		1	1,3
44 Anaerobier	---		---		---		---		---		---	
45 Bacteroides-Arten	---		---		---		---		---		---	
46 Candida	---		---		---		1	3,3	1	4,2	2	2,6
47 andere	---		---		3	27,3	8	26,7	4	16,7	15	19,2
kein Erreger nachgew.	5	62,5	2	40,0	4	36,4	11	36,7	9	37,5	31	39,7

Grundgesamtheit: Alle Kinder

Mehrfachnennungen (Erreger) sind möglich.

3. Behandlungsergebnisse

3.1 Behandlungsergebnisse nach Gestationsalter

Primäraufnahmen

	Gestationsalter (SSW)											
	Unter 26		26 - 28		29 - 31		32 - 36		37 und mehr		Alle Kinder	
Grundgesamtheit	52	100,0	84	100,0	212	100,0	1.556	100,0	4.277	100,0	6.181	100,0
verstorben	12	23,1	10	11,9	2	0,9	7	0,4	2	0,0	33	0,5
bis 7. Lebenstag	10	83,3	6	60,0	2	100,0	5	71,4	1	50,0	24	72,7
8. - 28. Lebenstag	1	8,3	3	30,0	---	---	1	14,3	1	50,0	6	18,2
> 28. Lebenstag	1	8,3	1	10,0	---	---	1	14,3	---	---	3	9,1
obduziert	5	41,7	5	50,0	1	50,0	4	57,1	1	50,0	16	48,5
nicht weiterverlegte Kinder	39	75,0	59	70,2	173	81,6	1.449	93,1	4.085	95,5	5.805	93,9
weiterverlegte Kinder	13	25,0	25	29,8	39	18,4	107	6,9	192	4,5	376	6,1
am Geburtstag	4	30,8	3	12,0	6	15,4	20	18,7	54	28,1	87	23,1
am 2./3. Lebenstag	---	---	---	---	1	2,6	21	19,6	43	22,4	65	17,3
nach dem 3. Lebenstag	9	69,2	22	88,0	32	82,1	66	61,7	95	49,5	224	59,6

Grundgesamtheit: Alle Kinder mit Aufnahme aus einer geburtshilflichen Abteilung oder von zu Hause

Sekundäraufnahmen

	Gestationsalter (SSW)											
	Unter 26		26 - 28		29 - 31		32 - 36		37 und mehr		Alle Kinder	
Grundgesamtheit	5	100,0	6	100,0	13	100,0	68	100,0	197	100,0	289	100,0
verstorben	2	40,0	---	---	---	---	3	4,4	6	3,0	11	3,8
bis 7. Lebenstag	---	---	---	---	---	---	1	33,3	1	16,7	2	18,2
8. - 28. Lebenstag	1	50,0	---	---	---	---	2	66,7	2	33,3	5	45,5
> 28. Lebenstag	1	50,0	---	---	---	---	---	---	3	50,0	4	36,4
obduziert	---	---	---	---	---	---	3	100,0	5	83,3	8	72,7
nicht weiterverlegte Kinder	3	60,0	6	100,0	12	92,3	54	79,4	160	81,2	235	81,3
weiterverlegte Kinder	2	40,0	---	---	1	7,7	14	20,6	37	18,8	54	18,7
am Geburtstag	---	---	---	---	---	---	---	---	1	2,7	1	1,9
am 2./3. Lebenstag	---	---	---	---	---	---	1	7,1	2	5,4	3	5,6
nach dem 3. Lebenstag	2	100,0	---	---	1	100,0	13	92,9	34	91,9	50	92,6

Grundgesamtheit: Alle Kinder mit Aufnahme aus einer Kinderklinik

3.2 Behandlungsergebnisse nach Geburtsgewicht

Primäraufnahmen

	Geburtsgewicht											
	Unter 750 g		750 - 999 g		1000 - 1499 g		1500 - 2499 g		über 2499 g		Alle Kinder	
Grundgesamtheit	57	100,0	65	100,0	197	100,0	1.375	100,0	4.487	100,0	6.181	100,0
verstorben	15	26,3	4	6,2	5	2,5	4	0,3	5	0,1	33	0,5
bis 7. Lebenstag	11	73,3	3	75,0	4	80,0	2	50,0	4	80,0	24	72,7
8. - 28. Lebenstag	2	13,3	1	25,0	1	20,0	1	25,0	1	20,0	6	18,2
> 28. Lebenstag	2	13,3	---	---	---	---	1	25,0	---	---	3	9,1
obduziert	5	33,3	2	50,0	4	80,0	2	50,0	3	60,0	16	48,5
nicht weiterverlegte Kinder	39	68,4	51	78,5	156	79,2	1.279	93,0	4.280	95,4	5.805	93,9
weiterverlegte Kinder	18	31,6	14	21,5	41	20,8	96	7,0	207	4,6	376	6,1
am Geburtstag	5	27,8	1	7,1	5	12,2	20	20,8	56	27,1	87	23,1
am 2./3. Lebenstag	---	---	---	---	---	---	17	17,7	48	23,2	65	17,3
nach dem 3. Lebenstag	13	72,2	13	92,9	36	87,8	59	61,5	103	49,8	224	59,6

Grundgesamtheit: Alle Kinder mit Aufnahme aus einer geburtshilflichen Abteilung oder von zu Hause

Sekundäraufnahmen

	Geburtsgewicht											
	Unter 750 g		750 - 999 g		1000 - 1499 g		1500 - 2499 g		über 2499 g		Alle Kinder	
Grundgesamtheit	6	100,0	5	100,0	12	100,0	58	100,0	208	100,0	289	100,0
verstorben	1	16,7	1	20,0	---	---	2	3,4	7	3,4	11	3,8
bis 7. Lebenstag	---	---	---	---	---	---	1	50,0	1	14,3	2	18,2
8. - 28. Lebenstag	1	100,0	---	---	---	---	1	50,0	3	42,9	5	45,5
> 28. Lebenstag	---	---	1	100,0	---	---	---	---	3	42,9	4	36,4
obduziert	---	---	---	---	---	---	2	100,0	6	85,7	8	72,7
nicht weiterverlegte Kinder	4	66,7	5	100,0	11	91,7	46	79,3	169	81,3	235	81,3
weiterverlegte Kinder	2	33,3	---	---	1	8,3	12	20,7	39	18,8	54	18,7
am Geburtstag	---	---	---	---	---	---	---	---	1	2,6	1	1,9
am 2./3. Lebenstag	---	---	---	---	---	---	1	8,3	2	5,1	3	5,6
nach dem 3. Lebenstag	2	100,0	---	---	1	100,0	11	91,7	36	92,3	50	92,6

Grundgesamtheit: Alle Kinder mit Aufnahme aus einer Kinderklinik

4. OP-Diagnosen (operierte Kinder: 208)

	ICD	Bezeichnung	Anzahl	Prozent
1.	Q25.0	Offener Ductus arteriosus	38	18,3
2.	Q21.1	Vorhofseptumdefekt	27	13,0
3.	K40.9	Hernia inguinalis, einseitig oder ohne Seitenangabe, ohne Einklemmung und ohne Gangrän	24	11,5
4.	Q20.3	Diskordante ventrikuloarterielle Verbindung	18	8,7
5.	Q25.1	Koarktation der Aorta	17	8,2
6.	Q21.0	Ventrikelseptumdefekt	14	6,7
7.	Q79.2	Exomphalos	11	5,3
8.	G91.1	Hydrocephalus occlusus	9	4,3
9.	K40.2	Doppelseitige Hernia inguinalis, ohne Einklemmung und ohne Gangrän	9	4,3
10.	H35.1	Retinopathia praematurorum	8	3,8
11.	Q23.4	Hypoplastisches Linksherzsyndrom	8	3,8
12.	Q25.4	Sonstige angeborene Fehlbildungen der Aorta	7	3,4
13.	Q38.1	Ankyloglosson	6	2,9
14.	I50.1	Linksherzinsuffizienz	5	2,4
15.	P77	Enterocolitis necroticans beim Feten und Neugeborenen	5	2,4
16.	Q20.0	Truncus arteriosus communis	5	2,4
17.	Q21.3	Fallot-Tetralogie	5	2,4
18.	Q20.8	Sonstige angeborene Fehlbildungen der Herzhöhlen und verbindender Strukturen	4	1,9
19.	Q24.4	Angeborene subvalvuläre Aortenstenose	4	1,9
20.	Q39.1	Ösophagusatresie mit Ösophagotrachealfistel	4	1,9
21.	Q41.0	Angeborene(s) Fehlen, Atresie und Stenose des Duodenums	4	1,9
22.	Q79.0	Angeborene Zwerchfellhernie	4	1,9
23.	Q79.3	Gastroschisis	4	1,9
24.	D18.0	Hämangiom	3	1,4
25.	K63.1	Perforation des Darmes (nichttraumatisch)	3	1,4
26.	P29.0	Herzinsuffizienz beim Neugeborenen	3	1,4
27.	P29.3	Persistierender Fetalkreislauf	3	1,4
28.	Q21.2	Defekt des Vorhof- und Kammerseptums	3	1,4
29.	Q23.1	Angeborene Aortenklappeninsuffizienz	3	1,4
30.	Q24.5	Fehlbildung der Koronargefäße	3	1,4
31.	Q26.1	Persistenz der linken V. cava superior	3	1,4
32.	Q42.3	Angeborene(s) Fehlen, Atresie und Stenose des Anus ohne Fistel	3	1,4
33.	D48.0	Neubildung unsicheren oder unbekanntem Verhaltens: Knochen und Gelenkknorpel	2	1,0
34.	G91.9	Hydrozephalus, nicht näher bezeichnet	2	1,0
35.	N44	Hodentorsion und Hydatidentorsion	2	1,0
36.	P28.5	Respiratorisches Versagen beim Neugeborenen	2	1,0

37.	P78.0	Darmperforation in der Perinatalperiode	2	1,0
38.	Q20.1	Rechter Doppelausstromventrikel [Double outlet right ventricle]	2	1,0
39.	Q20.4	Doppeleinstromventrikel [Double inlet ventricle]	2	1,0
40.	Q22.1	Angeborene Pulmonalklappenstenose	2	1,0
41.	Q23.0	Angeborene Aortenklappenstenose	2	1,0
42.	Q23.3	Angeborene Mitralklappeninsuffizienz	2	1,0
43.	Q25.8	Sonstige angeborene Fehlbildungen der großen Arterien	2	1,0
44.	Q26.2	Totale Fehleinmündung der Lungenvenen	2	1,0
45.	Q33.0	Angeborene Zystenlunge	2	1,0
46.	Q62.3	Sonstige (angeborene) obstruktive Defekte des Nierenbeckens und des Ureters	2	1,0
47.	R57.0	Kardiogener Schock	2	1,0
48.	Z95.8	Vorhandensein von sonstigen kardialen oder vaskulären Implantaten oder Transplantaten	2	1,0
49.	A08.0	Enteritis durch Rotaviren	1	0,5
50.	C76.8	Bösartige Neubildung: Sonstige und ungenau bezeichnete Lokalisationen, mehrere Teilbereiche überlappend	1	0,5
51.	D10.3	Gutartige Neubildung: Sonstige und nicht näher bezeichnete Teile des Mundes	1	0,5
52.	D41.0	Neubildung unsicheren oder unbekanntem Verhaltens: Niere	1	0,5
53.	G38.1		1	0,5
54.	G91.8	Sonstiger Hydrozephalus	1	0,5
55.	I27.0	Primäre pulmonale Hypertonie	1	0,5
56.	I42.2	Sonstige hypertrophische Kardiomyopathie	1	0,5
57.	I42.8	Sonstige Kardiomyopathien	1	0,5
58.	I45.8	Sonstige näher bezeichnete kardiale Erregungsleitungsstörungen	1	0,5
59.	I49.1	Vorhofextrasystolie	1	0,5
60.	I49.5	Sick-Sinus-Syndrom	1	0,5
61.	I50.9	Herzinsuffizienz, nicht näher bezeichnet	1	0,5
62.	I62.0	Subdurale Blutung (nichttraumatisch)	1	0,5
63.	J94.0	Chylöser (Pleura-) Erguss	1	0,5
64.	K00.6	Störungen des Zahndurchbruchs	1	0,5
65.	K40.0	Doppelseitige Hernia inguinalis mit Einklemmung, ohne Gangrän	1	0,5
66.	K40.3	Hernia inguinalis, einseitig oder ohne Seitenangabe, mit Einklemmung, ohne Gangrän	1	0,5
67.	K41.9	Hernia femoralis, einseitig oder ohne Seitenangabe, ohne Einklemmung und ohne Gangrän	1	0,5
68.	K42.9	Hernia umbilicalis ohne Einklemmung und ohne Gangrän	1	0,5
69.	K43.0	Hernia ventralis mit Einklemmung, ohne Gangrän	1	0,5
70.	K56.2	Volvulus	1	0,5
71.	K56.5	Intestinale Adhäsionen [Briden] mit Ileus	1	0,5
72.	L03.8	Phlegmone an sonstigen Lokalisationen	1	0,5
73.	L05.9	Pilonidalzyste ohne Abszess	1	0,5
74.	L89.3	Dekubitus 3. Grades	1	0,5
75.	N00.0	Akutes nephritisches Syndrom: Minimale glomeruläre Läsion	1	0,5
76.	N44.0	Hodentorsion	1	0,5

77.	P07.1	Neugeborenes mit sonstigem niedrigem Geburtsgewicht	1	0,5
78.	P07.3	Sonstige vor dem Termin Geborene	1	0,5
79.	P08.2	Nach dem Termin Geborenes, nicht zu schwer für das Gestationsalter	1	0,5
80.	P12.0	Kephalhämatom durch Geburtsverletzung	1	0,5
81.	P22.0	Atemnotsyndrom [Respiratory distress syndrome] des Neugeborenen	1	0,5
82.	P28.8	Sonstige näher bezeichnete Störungen der Atmung beim Neugeborenen	1	0,5
83.	P52.1	Intraventrikuläre (nichttraumatische) Blutung 2. Grades beim Feten und Neugeborenen	1	0,5
84.	P52.6	Kleinhirnblutung (nichttraumatisch) und Blutung in die Fossa cranii posterior beim Feten und Neugeborenen	1	0,5
85.	P54.4	Nebennierenblutung beim Neugeborenen	1	0,5
86.	P61.2	Anämie bei Präamaturität	1	0,5
87.	P75	Mekoniumileus	1	0,5
88.	Q04.6	Angeborene Gehirnzysten	1	0,5
89.	Q05.4	Nicht näher bezeichnete Spina bifida mit Hydrozephalus	1	0,5
90.	Q05.7	Lumbale Spina bifida ohne Hydrozephalus	1	0,5
91.	Q05.8	Sakrale Spina bifida ohne Hydrozephalus	1	0,5
92.	Q20.2	Linker Doppelausstromventrikel [Double outlet left ventricle]	1	0,5
93.	Q20.5	Diskordante atrioventrikuläre Verbindung	1	0,5
94.	Q20.9	Angeborene Fehlbildung der Herzhöhlen und verbindender Strukturen, nicht näher bezeichnet	1	0,5
95.	Q21.8	Sonstige angeborene Fehlbildungen der Herzsepten	1	0,5
96.	Q22.0	Pulmonalklappenatresie	1	0,5
97.	Q22.5	Ebstein-Anomalie	1	0,5
98.	Q23.2	Angeborene Mitralklappenstenose	1	0,5
99.	Q23.8	Sonstige angeborene Fehlbildungen der Aorten- und Mitralklappe	1	0,5
100.	Q24.0	Dextrokardie	1	0,5
101.	Q24.6	Angeborener Herzblock	1	0,5
102.	Q26.9	Angeborene Fehlbildung einer großen Vene, nicht näher bezeichnet	1	0,5
103.	Q27.8	Sonstige näher bezeichnete angeborene Fehlbildungen des peripheren Gefäßsystems	1	0,5
104.	Q30.0	Choanalatresie	1	0,5
105.	Q39.0	Ösophagusatresie ohne Fistel	1	0,5
106.	Q40.0	Angeborene hypertrophische Pylorusstenose	1	0,5
107.	Q41.2	Angeborene(s) Fehlen, Atresie und Stenose des Ileums	1	0,5
108.	Q42.2	Angeborene(s) Fehlen, Atresie und Stenose des Anus mit Fistel	1	0,5
109.	Q43.1	Hirschsprung-Krankheit	1	0,5
110.	Q53.2	Nondescensus testis, beidseitig	1	0,5
111.	Q54.2	Penoskrotale Hypospadie	1	0,5
112.	Q62.2	Angeborener Megaureter	1	0,5
113.	Q62.7	Angeborener vesiko-uretero-renaler Reflux	1	0,5
114.	Q64.2	Angeborene Urethralklappen im hinteren Teil der Harnröhre	1	0,5
115.	Q64.3	Sonstige Atresie und (angeborene) Stenose der Urethra und des Harnblasenhalses	1	0,5

116.	Q82.9	Angeborene Fehlbildung der Haut, nicht näher bezeichnet	1	0,5
117.	Q87.0	Angeborene Fehlbildungssyndrome mit vorwiegender Beteiligung des Gesichtes	1	0,5
118.	Q90.9	Down-Syndrom, nicht näher bezeichnet	1	0,5
119.	S42.4	Fraktur des distalen Endes des Humerus	1	0,5
120.	T80.8	Sonstige Komplikationen nach Infusion, Transfusion oder Injektion zu therapeutischen Zwecken	1	0,5
121.	Z38.0	Einling, Geburt im Krankenhaus	1	0,5
122.	Z43.2	Versorgung eines Ileostomas	1	0,5

Mehrfachnennungen (Diagnosen) sind möglich. Es können bis zu drei Diagnosen eingetragen werden.

5. Todesursachen (verstorbene Kinder: 44)

	ICD	Bezeichnung	Anzahl	Prozent
1.	P22.0	Atemnotsyndrom [Respiratory distress syndrome] des Neugeborenen	8	18,2
2.	P21.0	Schwere Asphyxie unter der Geburt	3	6,8
3.	P36.8	Sonstige bakterielle Sepsis beim Neugeborenen	3	6,8
4.	P52.2	Intraventrikuläre (nichttraumatische) Blutung 3. Grades beim Feten und Neugeborenen	3	6,8
5.	I46.9	Herzstillstand, nicht näher bezeichnet	2	4,5
6.	P29.3	Persistierender Fetalkreislauf	2	4,5
7.	P39.8	Sonstige näher bezeichnete Infektionen, die für die Perinatalperiode spezifisch sind	2	4,5
8.	A40.1	Sepsis durch Streptokokken, Gruppe B	1	2,3
9.	G12.0	Infantile spinale Muskelatrophie, Typ I [Typ Werdnig-Hoffmann]	1	2,3
10.	G91.1	Hydrocephalus occlusus	1	2,3
11.	G93.1	Anoxische Hirnschädigung, anderenorts nicht klassifiziert	1	2,3
12.	I50.1	Linksherzinsuffizienz	1	2,3
13.	P10.4	Tentoriumriss durch Geburtsverletzung	1	2,3
14.	P27.1	Bronchopulmonale Dysplasie mit Ursprung in der Perinatalperiode	1	2,3
15.	P28.5	Respiratorisches Versagen beim Neugeborenen	1	2,3
16.	P29.0	Herzinsuffizienz beim Neugeborenen	1	2,3
17.	P35.1	Angeborene Zytomegalie	1	2,3
18.	P36.2	Sepsis beim Neugeborenen durch Staphylococcus aureus	1	2,3
19.	P52.1	Intraventrikuläre (nichttraumatische) Blutung 2. Grades beim Feten und Neugeborenen	1	2,3
20.	P52.3	Nicht näher bezeichnete intraventrikuläre (nichttraumatische) Blutung beim Feten und Neugeborenen	1	2,3
21.	P52.4	Intrazerebrale (nichttraumatische) Blutung beim Feten und Neugeborenen	1	2,3
22.	P52.8	Sonstige intrakranielle (nichttraumatische) Blutungen beim Feten und Neugeborenen	1	2,3
23.	P77	Enterocolitis necroticans beim Feten und Neugeborenen	1	2,3
24.	Q21.0	Ventrikelseptumdefekt	1	2,3
25.	Q74.3	Arthrogryposis multiplex congenita	1	2,3
26.	Q91.7	Patau-Syndrom, nicht näher bezeichnet	1	2,3
27.	R57.8	Sonstige Formen des Schocks	1	2,3
28.	R99	Sonstige ungenau oder nicht näher bezeichnete Todesursachen	1	2,3

6. Entlassung

6.1 Entlassung bzw. Verlegung

	Gestationsalter (SSW)					Alle Kinder
	Unter 26	26 - 28	29 - 31	32 - 36	37 und mehr	
Grundgesamtheit	57 100,0	90 100,0	225 100,0	1.624 100,0	4.474 100,0	6.470 100,0
nach Hause entlassen	28 49,1	55 61,1	181 80,4	1.469 90,5	4.097 91,6	5.830 90,1
in geburtshilfliche Abt.	---	---	2 0,9	24 1,5	140 3,1	166 2,6
verlegt in andere Klinik	15 26,3	25 27,8	40 17,8	121 7,5	229 5,1	430 6,6
verstorben	14 24,6	10 11,1	2 0,9	10 0,6	8 0,2	44 0,7

Grundgesamtheit: Alle Kinder

6.2 Median der Liegedauer (in Tagen)

	Gestationsalter (SSW)					Alle Kinder
	Unter 26	26 - 28	29 - 31	32 - 36	37 und mehr	
von nach Hause entlassenen Kindern	117	70	46	14	5	6
von in geburtshilfliche Abt. rückverl. Kindern	---	---	4	3	3	3
von in andere Kliniken verl. Kindern	72	69	26	7	2	5
von verstorbenen Kindern	4	4	---	4	8	4

Bezug: Alle Kinder

6.3 Liegedauer (in Tagen)

	Gestationsalter (SSW)					Alle Kinder
	Unter 26	26 - 28	29 - 31	32 - 36	37 und mehr	
Mittelwert	83,7	63,8	43,8	15,8	6,4	11,6
Standardabweichung	64,4	37,8	21,2	13,3	9,0	17,8

Bezug: Alle Kinder

6.4 Entlassungsgewicht (in g) der nach Hause entlassenen oder in geb.-hilfliche Abteilungen zurückverlegten Kinder

	Gestationsalter (SSW)					Alle Kinder
	Unter 26	26 - 28	29 - 31	32 - 36	37 und mehr	
Mittelwert	2.721	2.589	2.531	2.604	3.284	3.083
Standardabweichung	582	332	423	389	574	614

Bezug: Alle nach Hause entlassenen oder in geburtshilfliche Abteilungen zurückverlegte Kinder

7. Überweisende Kliniken

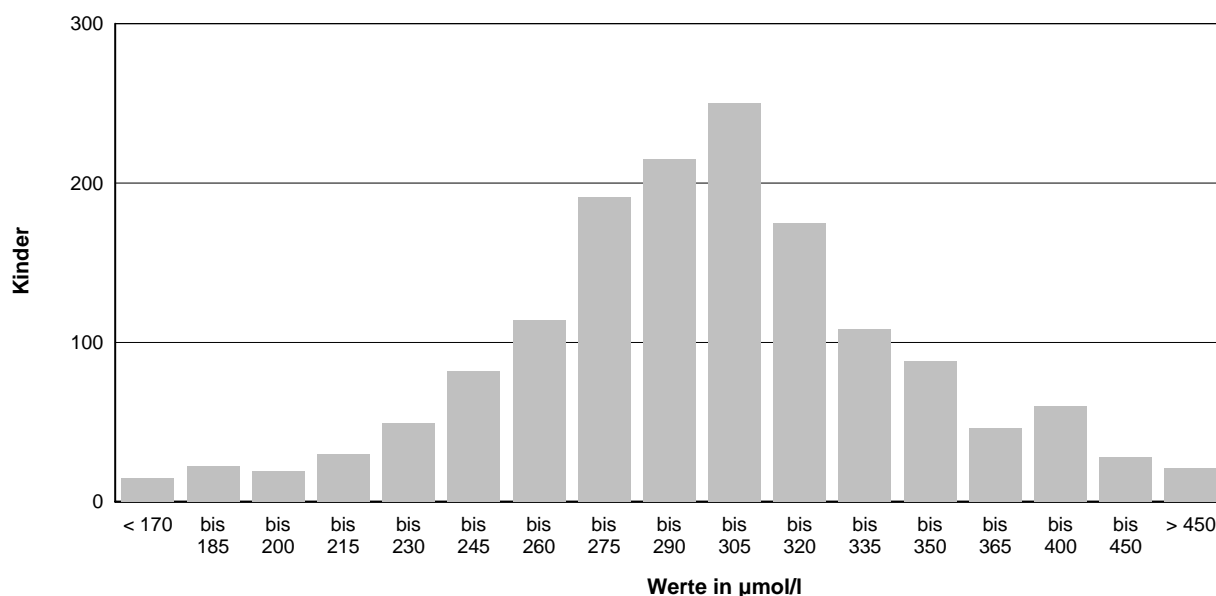
Aufnahme aus	Anzahl eingewiesener Kinder
Grundgesamtheit	6.470
aufgenommen aus Frauenkliniken	5.806
aufgenommen aus Kinderkliniken	232
aufgenommen aus anderen Kliniken	54
aufgenommen von Zuhause	361
aufgenommen aus Geburtshäusern / Hebammenpraxen	2
Aufnahmeklinik nicht zuordenbar	15

Grundgesamtheit: Alle Kinder

8. Aufnahmeentscheidende Bilirubinwerte

(in $\mu\text{mol/l}$ - Angaben in mg/dl wurden umgerechnet)

Fälle mit Wertangabe: 1.513 von 6.470 = 23,4 %



Anzahl:	15	22	19	30	49	82	114	191	215	250	175	108	88	46	60	28	21
Anteil (%):	1	1	1	2	3	5	8	13	14	17	12	7	6	3	4	2	1

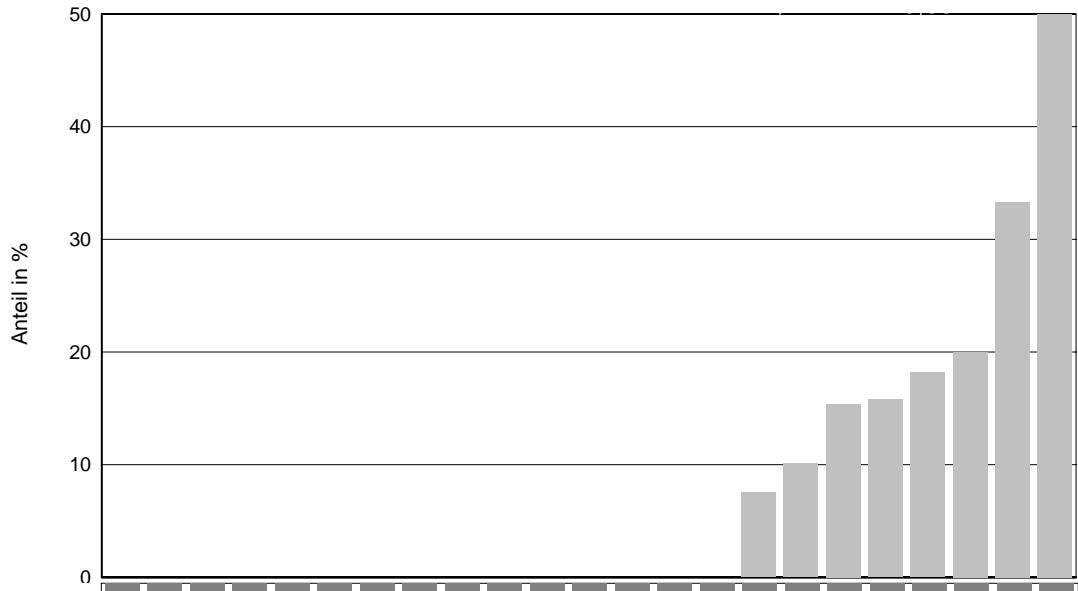
NEONATAL-Erhebung 2007 - Kennzahlen
erstellt am: 05.06.2008

Landesstatistik Anzahl der Aufnahmen: 6.470

Kennzahl (2): BPD I

Nenner: Überlebende Kinder < 32 SSW

Zähler: Kinder mit BPD (Kinder mit Geburtsgewicht < 1500 g, die ab 36+0 SSW post
menst. sauerstoffabhängig und mindestens 28 Tage alt sind)



Gesamtergebnis: 9,2 % (32 von 346)

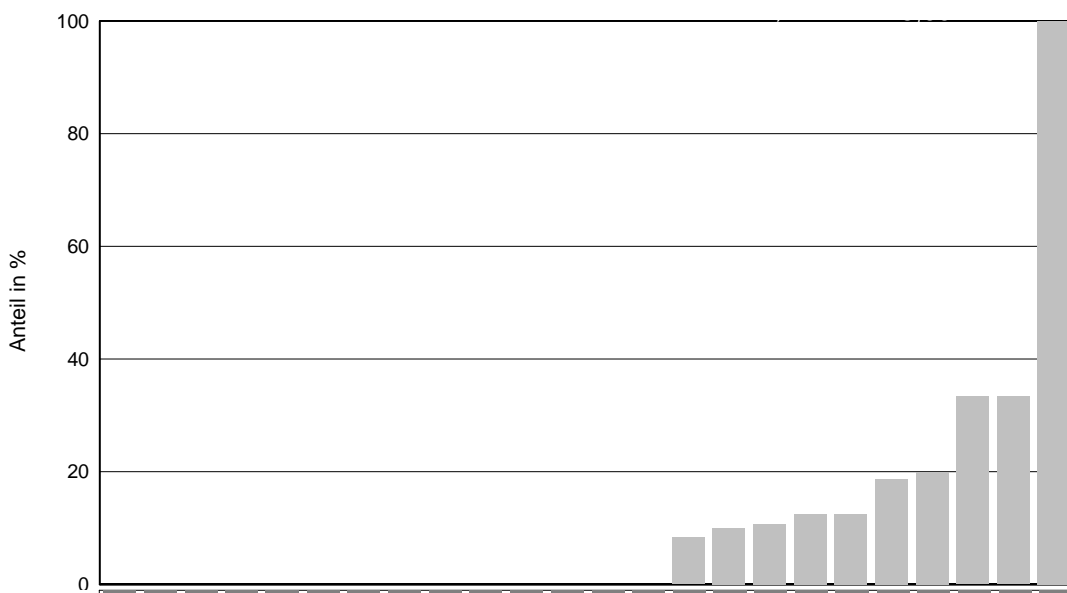
Dargestellt werden 23 Kliniken von insgesamt 34 Kliniken.

Gesamtergebnis (Vorjahr): 13,2 % (39 von 295)

NEONATAL-Erhebung 2007 - Kennzahlen
erstellt am: 05.06.2008

Landesstatistik Anzahl der Aufnahmen: 6.470

Kennzahl (4): BPD II
Nenner: Überlebende Kinder < 1500 g
Zähler: Kinder mit BPD (Kinder mit Geburtsgewicht < 1500 g, die ab 36+0 SSW post
menst. sauerstoffabhängig und mindestens 28 Tage alt sind)



Gesamtergebnis: 11,1 % (35 von 316)

Dargestellt werden 24 Kliniken von insgesamt 34 Kliniken.

Gesamtergebnis (Vorjahr): 13,9 % (40 von 287)

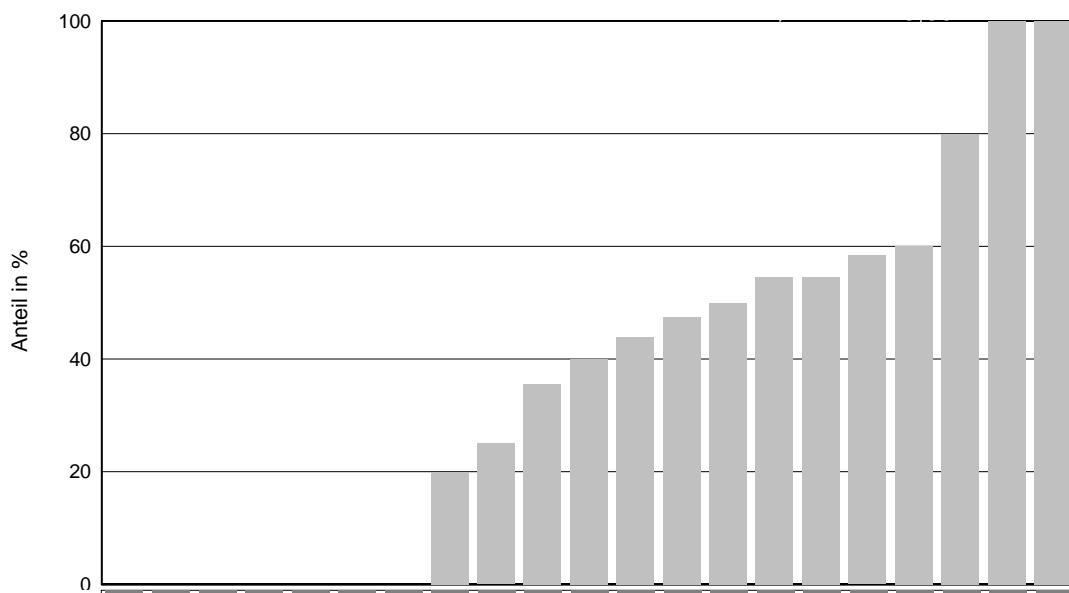
NEONATAL-Erhebung 2007 - Kennzahlen
erstellt am: 05.06.2008

Landesstatistik Anzahl der Aufnahmen: 6.470

Kennzahl (5): Zeitgerechte ophthalmologische Untersuchung

Nenner: Kinder \leq 32 SSW, bei Entlassung Alter $>$ 35 Tage alt und 33 SSW p.m.

Zähler: Alter bei Augenuntersuchung $>$ 35 Tage und \geq 33 SSW p.m.



Gesamtergebnis: 44,9 % (141 von 314)

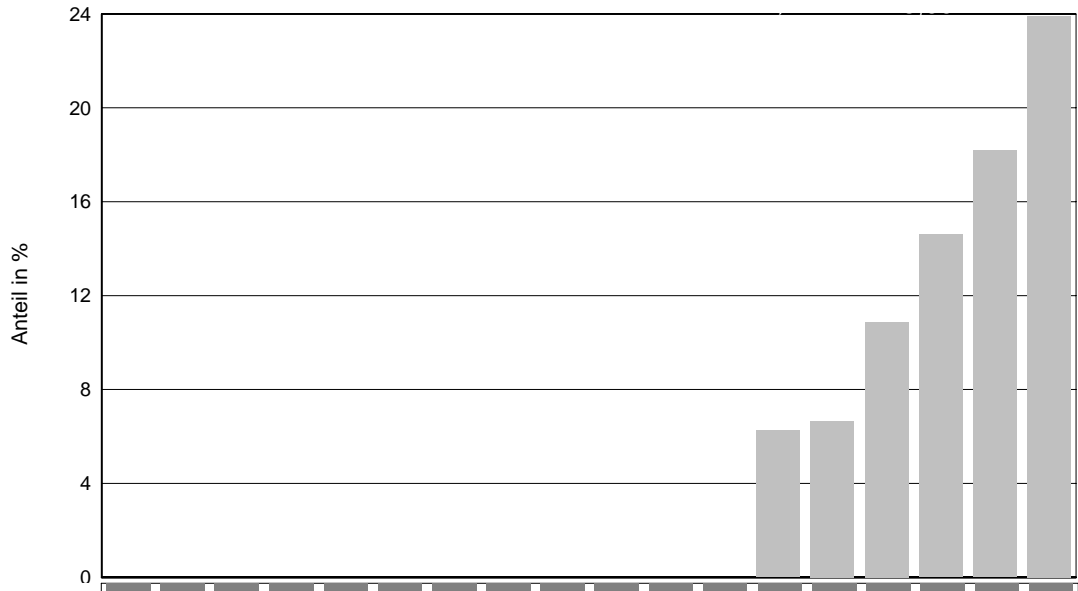
Dargestellt werden 21 Kliniken von insgesamt 34 Kliniken.

Gesamtergebnis (Vorjahr): 44,4 % (130 von 293)

NEONATAL-Erhebung 2007 - Kennzahlen
erstellt am: 05.06.2008

Landesstatistik Anzahl der Aufnahmen: 6.470

Kennzahl (6): Retinopathie
Nenner: Überlebende Kinder <= 32 SSW mit ophthalmologischer Untersuchung
Zähler: Retinopathie



Gesamtergebnis: 13,5 % (44 von 327)

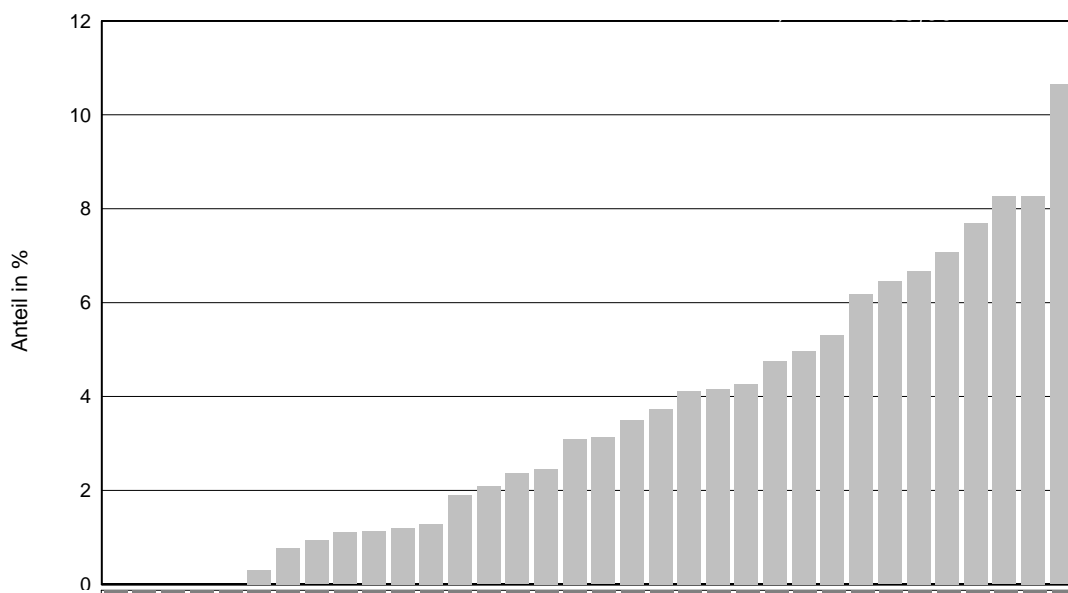
Dargestellt werden 18 Kliniken von insgesamt 34 Kliniken.

Gesamtergebnis (Vorjahr): 17,5 % (53 von 303)

NEONATAL-Erhebung 2007 - Kennzahlen
erstellt am: 05.06.2008

Landesstatistik Anzahl der Aufnahmen: 6.470

Kennzahl (7): Sepsis I
Nenner: Alle Kinder
Zähler: CrP > 50 mg/l oder I/T > 0,2 oder Erreger nachgew. oder Klinische Symptomatik



Gesamtergebnis: 4,4 % (287 von 6.470)

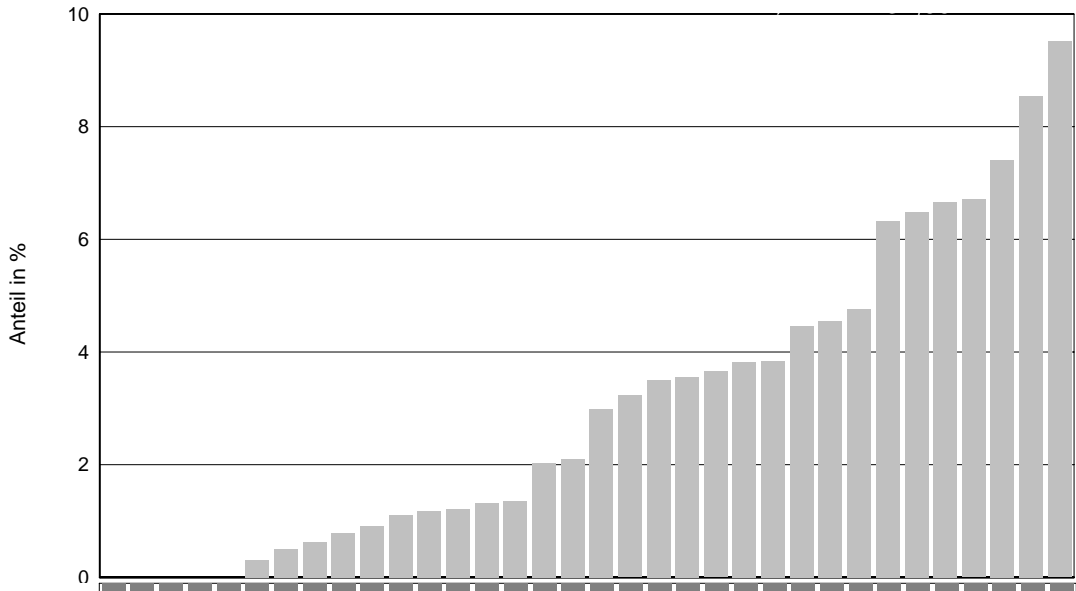
Dargestellt werden 34 Kliniken von insgesamt 34 Kliniken.

Gesamtergebnis (Vorjahr): 3,8 % (234 von 6.130)

NEONATAL-Erhebung 2007 - Kennzahlen
erstellt am: 05.06.2008

Landesstatistik Anzahl der Aufnahmen: 6.470

Kennzahl (27): Sepsis II
Nenner: Alle Kinder \geq 34 SSW
Zähler: CrP $>$ 50 mg/l oder I/T $>$ 0,2 oder Erreger nachgew. oder Klinische Symptomatik



Gesamtergebnis: 3,5 % (204 von 5.780)

Dargestellt werden 34 Kliniken von insgesamt 34 Kliniken.

Gesamtergebnis (Vorjahr): 2,9 % (158 von 5.490)

NEONATAL-Erhebung 2007 - Kennzahlen
erstellt am: 05.06.2008

Landesstatistik Anzahl der Aufnahmen: 6.470

Kennzahl (25): Sepsis III
Nenner: Alle Kinder mit Sepsis
Zähler: CrP > 50 mg/l oder I/T > 0,2 oder Erreger nachgew. oder Klinische
Symptomatik



Gesamtergebnis: 98,6 % (287 von 291)

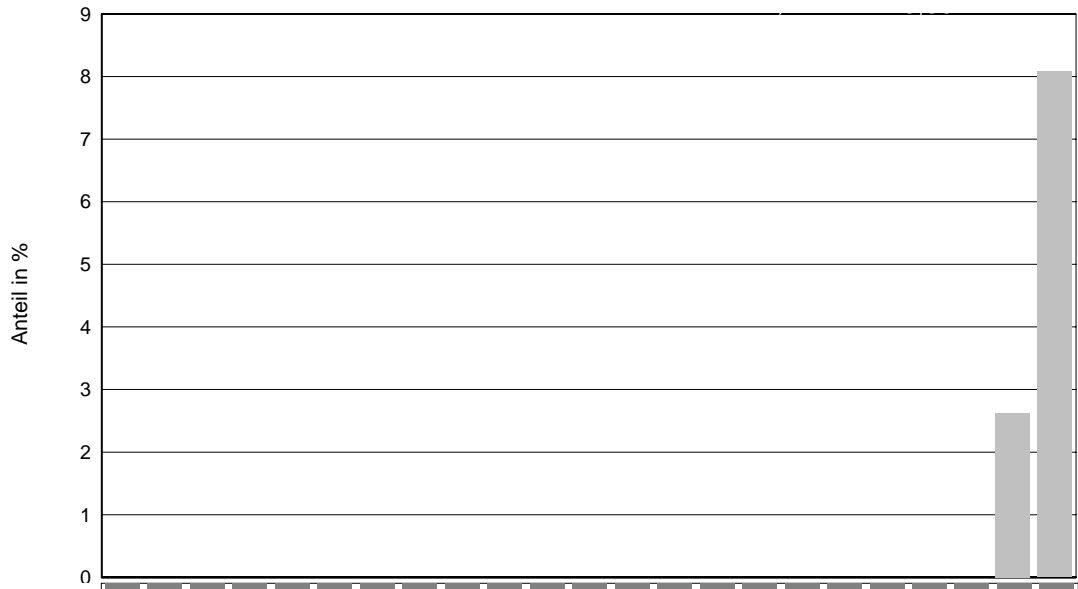
Dargestellt werden 29 Kliniken von insgesamt 34 Kliniken.

Gesamtergebnis (Vorjahr): 97,5 % (234 von 240)

NEONATAL-Erhebung 2007 - Kennzahlen
erstellt am: 05.06.2008

Landesstatistik Anzahl der Aufnahmen: 6.470

Kennzahl (11): IVH I
Nenner: Überlebende Kinder < 32 SSW
Zähler: IVH - Stadium > II



Gesamtergebnis: 2,6 % (9 von 346)

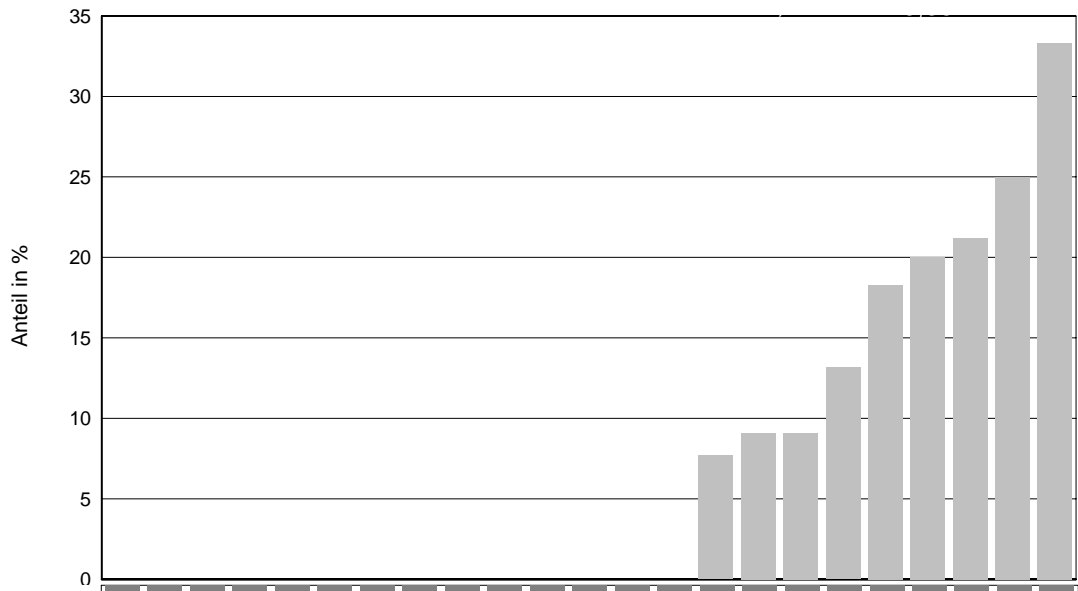
Dargestellt werden 23 Kliniken von insgesamt 34 Kliniken.

Gesamtergebnis (Vorjahr): 6,8 % (20 von 295)

NEONATAL-Erhebung 2007 - Kennzahlen
erstellt am: 05.06.2008

Landesstatistik Anzahl der Aufnahmen: 6.470

Kennzahl (29): IVH II
Nenner: Überlebende Kinder < 32 SSW
Zähler: IVH - Stadium I - IV

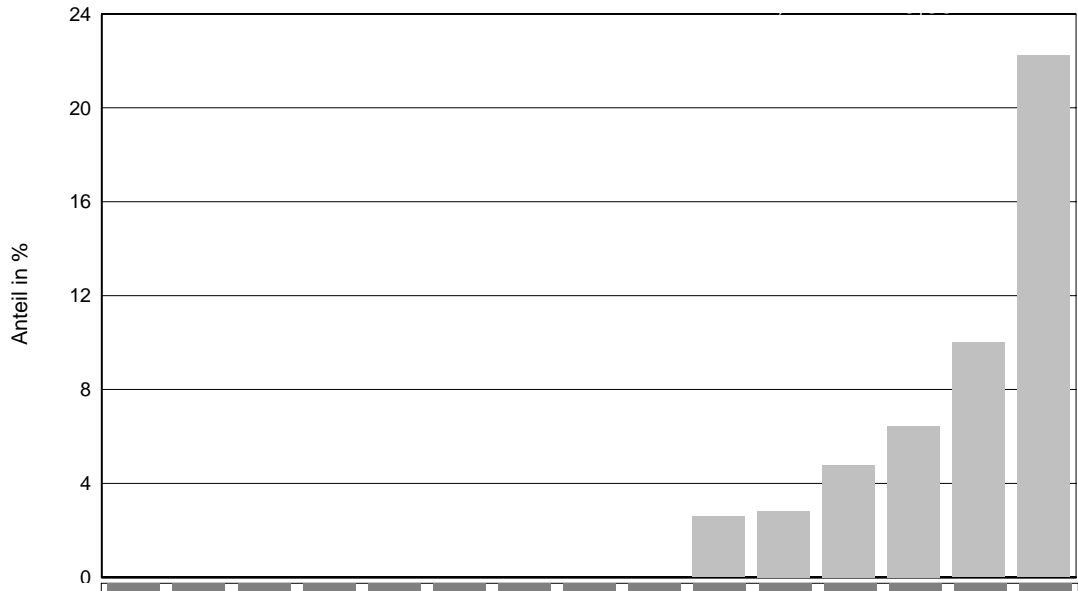


Gesamtergebnis: 15,3 % (53 von 346)

Dargestellt werden 23 Kliniken von insgesamt 34 Kliniken.

Gesamtergebnis (Vorjahr): 20,7 % (61 von 295)

Kennzahl (30): Pneumothorax bei maschineller Beatmung > 1 Tag
Nenner: Kinder mit maschineller Beatmung > 1 Tag (Beginn und Ende der masch.
Beatmung an unterschiedlichen Kalendertagen)
Zähler: Pneumothorax bei masch. Beatmung



Gesamtergebnis: 3,8 % (17 von 446)

Dargestellt werden 15 Kliniken von insgesamt 34 Kliniken.

Gesamtergebnis (Vorjahr): 8,0 % (34 von 425)

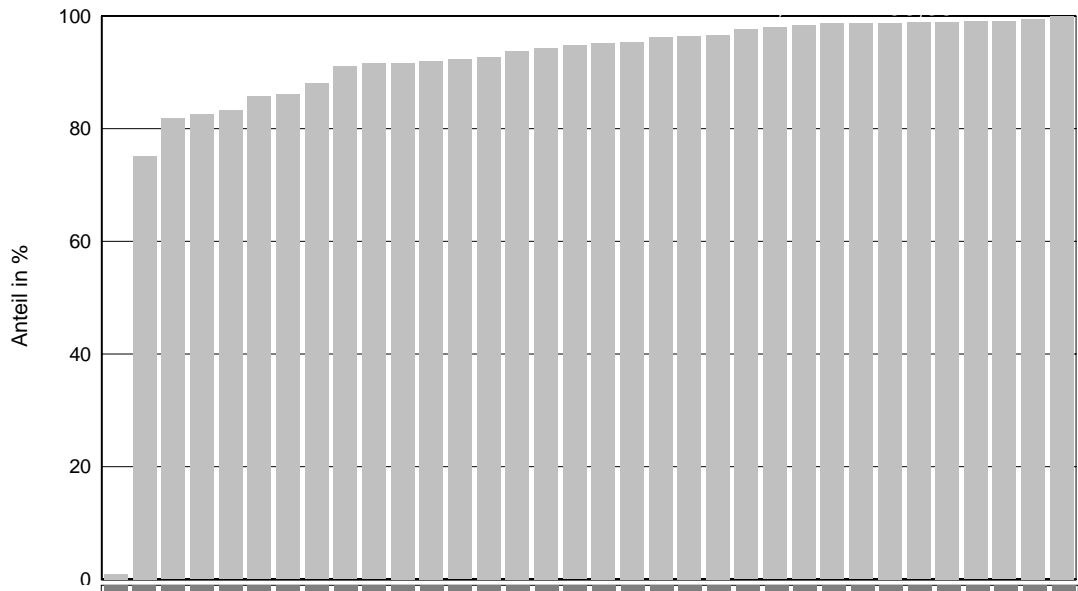
NEONATAL-Erhebung 2007 - Kennzahlen
erstellt am: 05.06.2008

Landesstatistik Anzahl der Aufnahmen: 6.470

Kennzahl (23): Hörprüfung

Nenner: Alle Kinder mit mindestens 3 Tagen Aufenthalt

Zähler: Hörprüfung



Gesamtergebnis: 90,2 % (4.718 von 5.230)

Dargestellt werden 34 Kliniken von insgesamt 34 Kliniken.

Gesamtergebnis (Vorjahr): 90,6 % (4.456 von 4.919)

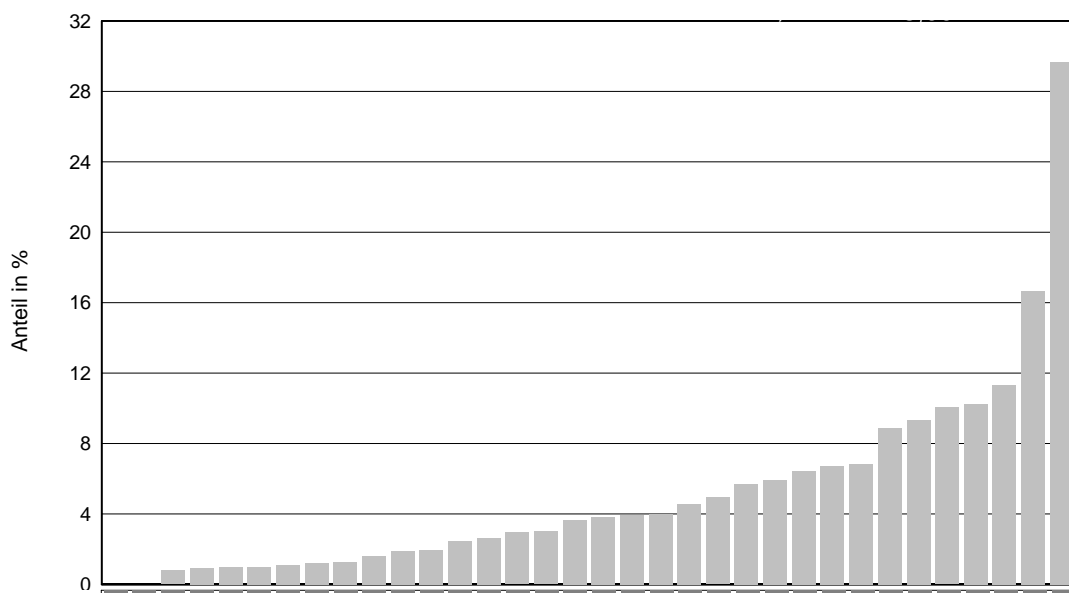
NEONATAL-Erhebung 2007 - Kennzahlen
erstellt am: 05.06.2008

Landesstatistik Anzahl der Aufnahmen: 6.470

Kennzahl (24): Hörprüfung auffällig

Nenner: Alle Kinder mit Hörprüfung

Zähler: Hörprüfung auffällig



Gesamtergebnis: 5,3 % (297 von 5.614)

Dargestellt werden 34 Kliniken von insgesamt 34 Kliniken.

Gesamtergebnis (Vorjahr): 6,0 % (322 von 5.369)