

Jahresauswertung 2001  
Modul 20/2: PTCA

Qualitätsmerkmale

Sachsen Gesamt

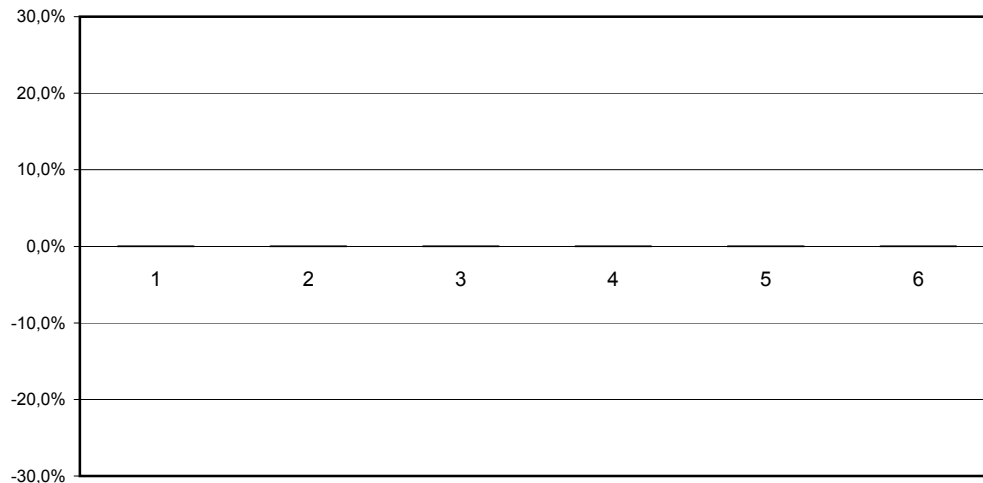
Teiln. Abteilungen in: Sachsen  
Auswertungsversion: 7. Mai 2002  
Datensatzversionen 2001: 3.2 / 3.3  
Datenbankstand: 16. Juni 2002  
Druckdatum: 17. Juni 2002  
AW Nr: 601-1

## Übersicht Qualitätsmerkmale

### Absolute Abweichung der Abteilungsergebnisse vom Gesamtwert

[Derzeit sind keine Referenzwerte definiert.]

Qualitätsmerkmal	Fälle Abteilung	Ergebnis Abteilung	Ergebnis Gesamt	Referenz- Bereich	Ab- weichung*	Seite
1 Indikation zur PTCA	0 / 0	0%	1,68%	NN		1.1
2 Intraoperative Komplikationen bei PTCA (-)	0 / 0	0%	1,34%	NN		1.2
3 Strahlenbelastung bei PTCA (-)	0 / 0	0	4	NN		1.4
4 Kontrastmittelmenge bei PTCA (-)	0 / 0	0	150	NN		1.6
5 Stent-Implantationen pro Eingriff (PTCA) (MW)	0	0	1	NN		1.7
6 Komplikationen am Zugang	0 / 0	0%	0,34%	NN		1.8
7 Postoperative Komplikationen (-)	0 / 0	0%	1,36%	NN		1.9



\*Abweichung vom Gesamtwert: Differenz der Prozent- oder Absolutwerte

Bei Qualitätsmerkmalen, die mit (-) gekennzeichnet sind (z.B. bei Komplikationen), ist das Vorzeichen der Abweichung geändert, um gute Qualität immer als positiven Prozentwert darzustellen.

### Qualitätsmerkmal: Indikation PTCA

**Qualitätsziel:** Häufig eine angemessene Indikation  
**Grundgesamtheit:** Alle PTCA bei Behandlungsfällen ab 18 Jahre

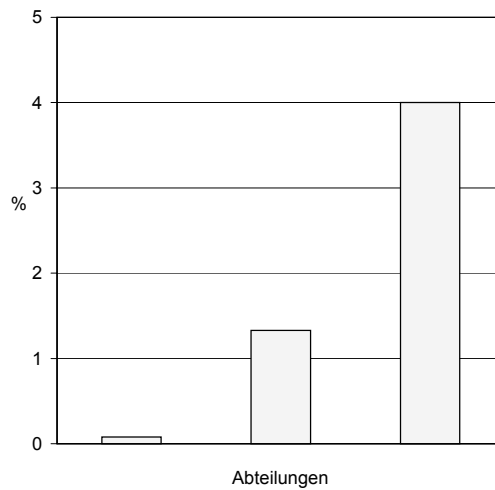
	Abteilung		Gesamt	
	Anzahl	%	Anzahl	%
Pat. mit stabiler Angina pectoris	0 / 0	0%	325 / 596	54,5%
Pat. mit instabiler Angina pectoris	0 / 0	0%	116 / 596	19,5%
Pat. mit Ischämiesyndrom	0 / 0	0%	31 / 596	5,2%
Pat. mit akutem Infarkt	0 / 0	0%	96 / 596	16,1%
Pat. mit Ischämie unter Belastung ohne Angina pectoris	0 / 0	0%	18 / 596	3,02%
Pat. mit prognostischer Indikation	0 / 0	0%	10 / 596	1,68%
<i>Vertrauensbereich</i>		0 - 0%		1 - 3%
<i>Referenzbereich</i>		< x%		< x%

**Verteilung der Abteilungsergebnisse [Diagr. 1]:**

**Anteil Patienten mit prognostischer Indikation**

Minimum - Maximum der Werte: 0% - 4%

Median - Mittelwert der Werte: 1,3% - 1,8%



3 Abteilungen haben mindestens 20 Fälle in dieser Grundgesamtheit.  
 In der Gesamtauswertung ist keine Abteilung farblich gekennzeichnet.

**Ergebnis:** -/-

### Qualitätsmerkmal: Intraoperative Komplikationen bei PTCA

- Qualitätsziel:** Selten intraoperative Komplikationen bei PTCA
- Grundgesamtheit:**
- Gruppe I:** Alle PTCA (ab 18 Jahre)
  - Gruppe II:** PTCA eines koronaren Bypassgefäßes (ab 18 Jahre)
  - Gruppe III:** PTCA eines ungeschützten Hauptstamms (ab 18 Jahre)
  - Gruppe IV:** PTCA eines Ramus interventricularis anterior- oder Ramus circumflexus-Abgangs (ab 18 Jahre)
  - Gruppe V:** PTCA mit mindestens einer Stentimplantation (ab 18 Jahre)

	Abteilung			Gesamt		
	Verschuß des dilat. Gefäßes	Infarkt	Exitus	Verschuß des dilat. Gefäßes	Infarkt	Exitus
Gruppe I (0 Fälle, 596 Fälle Gesamt)	0 0%	0 0%	0 0%	7 1,17%	1 0,17%	1 0,17%
Gruppe II (0 Fälle, 19 Fälle Gesamt)	0 0%	0 0%	0 0%	0 0%	0 0%	0 0%
Gruppe III (0 Fälle, 4 Fälle Gesamt)	0 0%	0 0%	0 0%	0 0%	0 0%	0 0%
Gruppe IV (0 Fälle, 54 Fälle Gesamt)	0 0%	0 0%	0 0%	1 2%	0 0%	1 2%
Gruppe V (0 Fälle, 465 Fälle Gesamt)	0 0%	0 0%	0 0%	4 0,86%	0 0%	1 0,22%

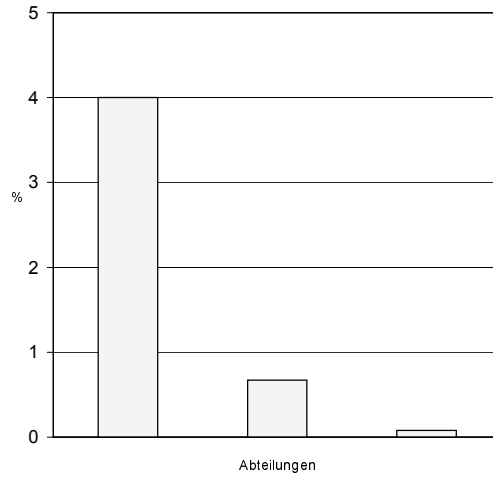
	Abteilung		Gesamt	
	Anzahl	%	Anzahl	%
Pat. mit mind. einer intraop. Komplikation (Verschuß des dilatierten Gefäßes oder Infarkt oder Exitus) von allen PTCA	0 / 0	0%	8 / 596	1,34%
<i>Vertrauensbereich</i>		0 - 0%		1 - 3%
<i>Referenzbereich</i>		< x%		< x%

**Verteilung der Abteilungsergebnisse [Diagr. 2]:**

**Anteil Patienten mit mindestens einer intraoperativen Komplikation von allen Fällen mit PTCA**

Minimum - Maximum der Werte: 0% - 4%

Median - Mittelwert der Werte: 0,7% - 1,6%



3 Abteilungen haben mindestens 20 Fälle in dieser Grundgesamtheit.  
In der Gesamtauswertung ist keine Abteilung farblich gekennzeichnet.

**Ergebnis:** -/-

### Qualitätsmerkmal: Strahlenbelastung bei PTCA

**Qualitätsziel:** Möglichst geringe Strahlenbelastung

**Grundgesamtheit:** Alle PTCA mit Angabe der Durchleuchtungsdauer sowie

**Gruppe I:** PTCA an einem Gefäß (ab 18 Jahre)

**Gruppe II:** PTCA an zwei und drei Gefäßen (ab 18 Jahre)

**Gruppe III:** Alle PTCA (ab 18 Jahre)

	Abteilung		Gesamt	
	Durchleuchtungsdauer (Min) Mittelwert	Median	Durchleuchtungsdauer (Min) Mittelwert	Median
Gruppe I (0 Fälle, 182 Fälle Gesamt)	0	0	6,4	4
Gruppe II (0 Fälle, 6 Fälle Gesamt)	0	0	8,5	8,5
Gruppe III (0 Fälle, 188 Fälle Gesamt) <i>Referenzbereich</i>	0	0 < x Min	6,5	4 < x Min

**Grundgesamtheit:** Alle PTCA mit Angabe des Flächendosisprodukts sowie

**Gruppe I:** PTCA an einem Gefäß (ab 18 Jahre)

**Gruppe II:** PTCA an zwei und drei Gefäßen (ab 18 Jahre)

**Gruppe III:** Alle PTCA (ab 18 Jahre)

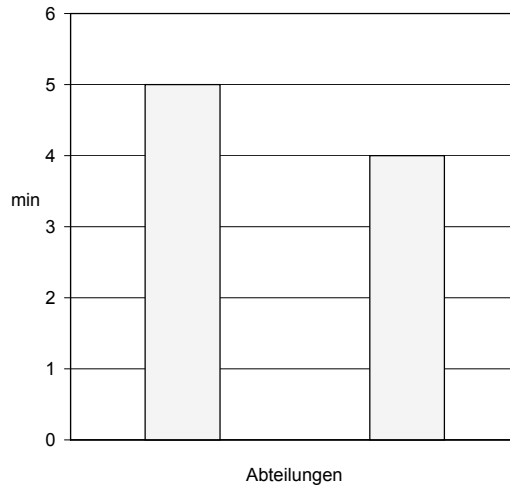
	Abteilung		Gesamt	
	Flächendosisprodukt ((cGy)*cm <sup>2</sup> ) Mittelwert	Median	Flächendosisprodukt ((cGy)*cm <sup>2</sup> ) Mittelwert	Median
Gruppe I (0 Fälle, 395 Fälle Gesamt)	0	0	1534,7	121
Gruppe II (0 Fälle, 13 Fälle Gesamt)	0	0	2729,9	149
Gruppe III (0 Fälle, 408 Fälle Gesamt) <i>Referenzbereich</i>	0	0 < x (cGy)*cm <sup>2</sup>	1572,8	121 < x (cGy)*cm <sup>2</sup>

**Verteilung der Abteilungsergebnisse [Diagr. 3]:**

**Median der Durchleuchtungsdauer (Min) von allen Fällen mit PTCA ab 18 Jahren mit Angabe der Durchleuchtungsdauer**

Minimum - Maximum der Werte: 4% - 5%

Median - Mittelwert der Werte: 4,5% - 4,5%



2 Abteilungen haben mindestens 20 Fälle in dieser Grundgesamtheit.  
In der Gesamtauswertung ist keine Abteilung farblich gekennzeichnet.

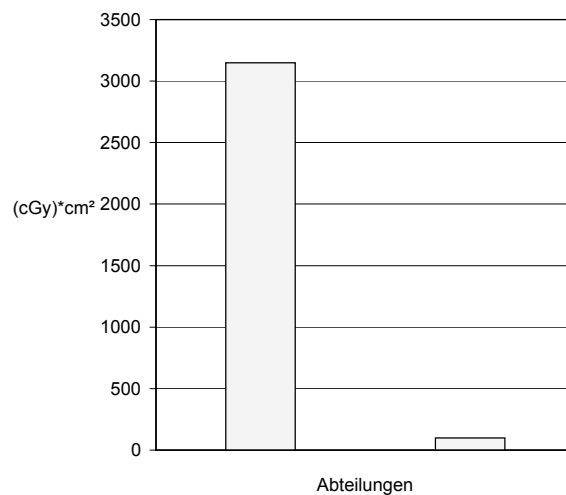
**Ergebnis:** -/-

**Verteilung der Abteilungsergebnisse [Diagr. 4]:**

**Median des Flächendosisprodukts von allen Fällen mit PTCA ab 18 Jahren mit Angabe des Flächendosisprodukts**

Minimum - Maximum der Werte: 98 (cGy)\*cm<sup>3</sup> - 3149 (cGy)\*cm<sup>3</sup>

Median - Mittelwert der Werte: 1623,5 (cGy)\*cm<sup>3</sup> - 1623,5 (cGy)\*cm<sup>3</sup>



2 Abteilungen haben mindestens 20 Fälle in dieser Grundgesamtheit.  
In der Gesamtauswertung ist keine Abteilung farblich gekennzeichnet.

**Ergebnis:** -/-

**Qualitätsmerkmal: Kontrastmittelmenge bei PTCA**

- Qualitätsziel:** Möglichst geringe Kontrastmittelmenge
- Grundgesamtheit:**
- Gruppe I:** PTCA an einem Gefäß (ab 18 Jahre)
  - Gruppe II:** PTCA an zwei und drei Gefäßen (ab 18 Jahre)
  - Gruppe III:** Alle PTCA (ab 18 Jahre)

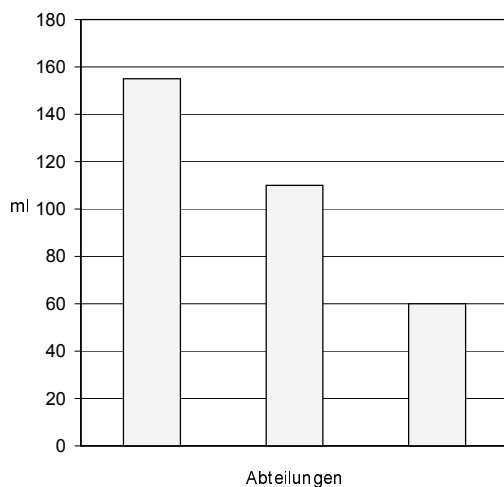
	Abteilung		Gesamt	
	Mittelwert	Median	Mittelwert	Median
Gruppe I (0 Fälle, 576 Fälle Gesamt)	0	0	160,2	145
Gruppe II (0 Fälle, 19 Fälle Gesamt)	0	0	218,4	200
Gruppe III (0 Fälle, 595 Fälle Gesamt) <i>Referenzbereich</i>	0	0	162,1	150
		< x ml		< x ml

**Verteilung der Abteilungsergebnisse [Diagr. 5]:**

**Median der Kontrastmittelmenge (ml) von allen Fällen mit PTCA ab 18 Jahre mit Mengenangabe**

Minimum - Maximum der Werte: 60 ml - 155 ml

Median - Mittelwert der Werte: 110 ml - 108,3 ml



3 Abteilungen haben mindestens 20 Fälle in dieser Grundgesamtheit.  
 In der Gesamtauswertung ist keine Abteilung farblich gekennzeichnet.

**Ergebnis:** -/-



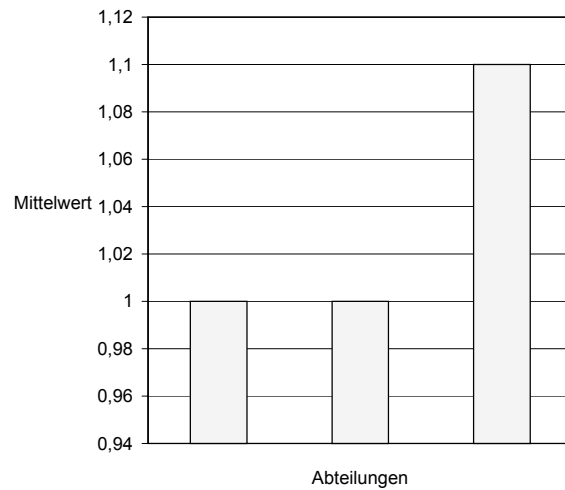
**Qualitätsmerkmal: Stent-Implantationen pro Eingriff**

**Qualitätsziel:** Angemessene Rate Stent-Implantationen pro Eingriff

**Grundgesamtheit:** Alle PTCA (ab 18 Jahre)

	Abteilung	Gesamt
	Mittelwert	Mittelwert
Stent-Implantationen pro Eingriff (0 Fälle, 596 Fälle Gesamt) <i>Referenzbereich</i>	0  < x	1  < x

**Verteilung der Abteilungsergebnisse [Diag. 6]:**  
**Durchschnittliche Rate Stent-Implantationen pro Eingriff**  
 Minimum - Maximum der Werte: 1 - 1,1  
 Median - Mittelwert der Werte: 1 - 1



3 Abteilungen haben mindestens 20 Fälle in dieser Grundgesamtheit.  
 In der Gesamtauswertung ist keine Abteilung farblich gekennzeichnet.

**Ergebnis:** -/-

### Qualitätsmerkmal: Komplikationen am Zugang

**Qualitätsziel:** Selten Komplikationen am Zugang

**Grundgesamtheit:** Alle Behandlungsfälle (ab 18 Jahre)

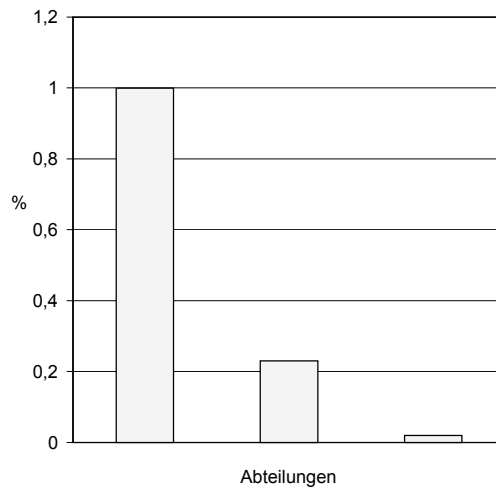
	Abteilung		Gesamt	
	Anzahl	%	Anzahl	%
Pat. mit Blutung, Aneurysma, Fistel und/oder arterieller Embolie, die eine chir. Intervention am Zugang erfordert	0 / 0	0%	2 / 590	0,34%
<i>Vertrauensbereich</i>		0 - 0%		0 - 1%
<i>Referenzbereich</i>		< x %		< x %

**Verteilung der Abteilungsergebnisse [Diagr. 7]:**

**Anteil Patienten mit Komplikationen am Zugang**

Minimum - Maximum der Werte: 0% - 1%

Median - Mittelwert der Werte: 0,2% - 0,4%



3 Abteilungen haben mindestens 20 Fälle in dieser Grundgesamtheit.  
 In der Gesamtauswertung ist keine Abteilung farblich gekennzeichnet.

**Ergebnis:** -/-

### Qualitätsmerkmal: Postoperative Komplikationen

**Qualitätsziel:** Selten postoperative Komplikationen

**Grundgesamtheit:** Behandlungsfälle (ab 18 Jahre) mit stabiler / instabiler Angina pectoris, Ischämie unter Belastung oder prognostischer Indikation sowie

**Gruppe I:** mit stark eingeschränkter LV-Funktion

**Gruppe II:** mit diätetisch nicht einstellbarem Diabetes länger als 5 Jahre

**Gruppe III:** mit Zustand nach Schlaganfall

**Gruppe IV:** mit terminaler Niereninsuffizienz

**Gruppe V:** Alle Behandlungsfälle

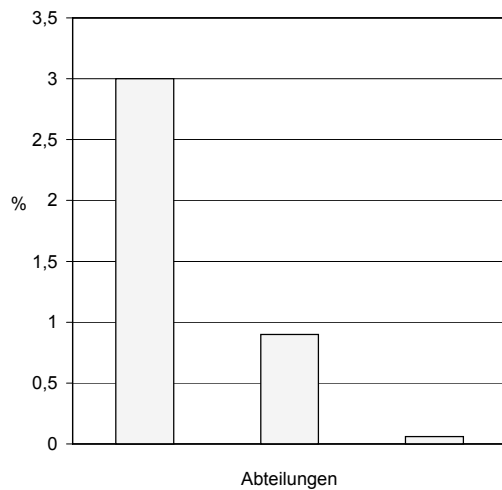
	Abteilung					Gesamt				
	Gruppe I	Gruppe II	Gruppe III	Gruppe IV	Gruppe V	Gruppe I	Gruppe II	Gruppe III	Gruppe IV	Gruppe V
Anzahl Fälle	0	0	0	0	0	20	105	8	10	590
Pat. mit Infarkt	0 0%	0 0%	0 0%	0 0%	0 0%	1 5%	0 0%	0 0%	0 0%	4 0,68%
Pat. mit Schlaganfall	0 0%	0 0%	0 0%	0 0%	0 0%	0 0%	0 0%	0 0%	0 0%	1 0,17%
Pat. mit Kontrast- mittelreaktion	0 0%	0 0%	0 0%	0 0%	0 0%	0 0%	0 0%	0 0%	0 0%	0 0%
Pat. mit Lungen- embolie	0 0%	0 0%	0 0%	0 0%	0 0%	0 0%	0 0%	0 0%	0 0%	0 0%
Pat. mit sonst. Komplikationen	0 0%	0 0%	0 0%	0 0%	0 0%	0 0%	0 0%	0 0%	0 0%	3 0,51%
Pat. mit mind. einer Komplikation	0 0%	0 0%	0 0%	0 0%	0 0%	1 5%	0 0%	0 0%	0 0%	8 1,36%
<i>Vertrauensbereich</i>					0 - 0%					1 - 3%
<i>Referenzbereich</i>										
Im Zusammenhang mit dem Eingriff verstorbene Pat.	0 0%	0 0%	0 0%	0 0%	0 0%	0 0%	0 0%	0 0%	0 0%	0 0%

**Verteilung der Abteilungsergebnisse [Diagr. 8]**

**Anteil Patienten mit mindestens einer postoperativen Komplikation (Gruppe V)**

Minimum - Maximum der Werte: 0% - 3%

Median - Mittelwert der Werte: 0,9% - 1,3%



3 Abteilungen haben mindestens 20 Fälle in dieser Grundgesamtheit.  
In der Gesamtauswertung ist keine Abteilung farblich gekennzeichnet.

**Ergebnis:** -/-

Jahresauswertung 2001  
Modul 20/2: PTCA

Basisauswertung

Sachsen Gesamt

Datenbankstand: 05.Mai 2002

AW 541

Druckdatum: 21. Juni 2002

### Basisdaten

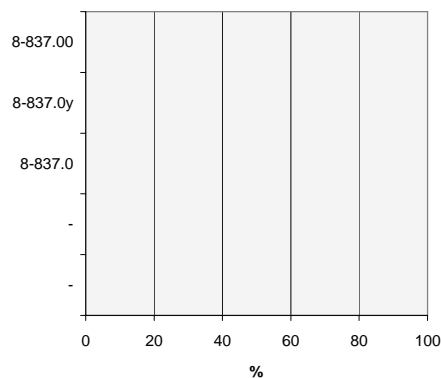
	Abteilung 2001		Gesamt 2001		Abteilung 2000	
	Anzahl	%	Anzahl	%	Anzahl	%
<b>Anzahl importierter Datensätze</b>						
1. Quartal	0 / 0	0%	69 / 590	11,7%	0 / 0	0%
2. Quartal	0 / 0	0%	130 / 590	22%	0 / 0	0%
3. Quartal	0 / 0	0%	268 / 590	45,4%	0 / 0	0%
4. Quartal	0 / 0	0%	123 / 590	20,8%	0 / 0	0%
Gesamt	0 / 0	0%	590 / 590	100%	0 / 0	0%

	Abteilung 2001		Gesamt 2001		Abteilung 2000	
	Anzahl	%	Anzahl	%	Anzahl	%
<b>Sonderentgelt-Nummer</b>						
20.02 Dilatation eines oder mehrerer koronarer Gefäße (PTCA): Perkutane, transluminale Dilatation und Rekanalisation von Koronararterien, einschl. der Kontrastmitteleinbringung und Durchleuchtungen während des Eingriffs bei Ein- und Mehr-Gefäßerkrankungen, ggf. auch mehrfach während des stationären Aufenthaltes, einschl. erforderlicher Kontrollangiographien und Reinterventionen.	0 / 0	0%	590 / 590	100%	0 / 0	0%

### Operation OPS-301 Version 2.0

	Abteilung 2001			Gesamt 2001			Abteilung 2000		
	OPS 301	Anzahl	%	OPS 301	Anzahl	%	OPS 301	Anzahl	%
<b>Liste der 5 häufigsten Angaben</b>									
8-837.00		0	0%	8-837.00	564	94,6%		0	0%
8-837.0y		0	0%	8-837.0y	12	2,01%		0	0%
8-837.0		0	0%	8-837.0	10	1,68%		0	0%
8-837.01		0	0%	8-837.01	10	1,68%		0	0%
-		0	0%	-		0%		0	0%

Verteilung der Operationstechniken: OPS 301 [Diagramme 1 und 2]



### Patienten

	Abteilung 2001		Gesamt 2001		Abteilung 2000	
	Anzahl	%	Anzahl	%	Anzahl	%
<b>Altersverteilung (in Jahren)</b>						
< 20	0 / 0	0%	0 / 590	0%	0 / 0	0%
20 - 39	0 / 0	0%	5 / 590	0,85%	0 / 0	0%
40 - 59	0 / 0	0%	130 / 590	22%	0 / 0	0%
60 - 79	0 / 0	0%	426 / 590	72,2%	0 / 0	0%
>= 80	0 / 0	0%	29 / 590	4,92%	0 / 0	0%
<b>Alter (Jahre)</b>						
Median	0		66,5		0	
Minimum - Durchschnitt - Maximum	0 0 0		36 65,7 92		0 0 0	
<b>Geschlecht</b>						
männlich	0 / 0	0%	458 / 590	77,6%	0 / 0	0%
weiblich	0 / 0	0%	132 / 590	22,4%	0 / 0	0%

### Anamnese

	Abteilung 2001		Gesamt 2001		Abteilung 2000	
	Anzahl	%	Anzahl	%	Anzahl	%
<b>Erschwerende Nebendiagnosen</b>						
Diabetes, diätetisch nicht einstellbar, länger als 5 Jahre	0 / 0	0%	119 / 590	20,2%	0 / 0	0%
Manifeste Herzinsuffizienz	0 / 0	0%	19 / 590	3,22%	0 / 0	0%
Zustand nach Schlaganfall mit neurologischem Defizit	0 / 0	0%	9 / 590	1,53%	0 / 0	0%
Terminale Niereninsuffizienz	0 / 0	0%	10 / 590	1,69%	0 / 0	0%

### PTCA

	Abteilung 2001		Gesamt 2001		Abteilung 2000	
	Anzahl	%	Anzahl	%	Anzahl	%
<b>Wieviele PTCA insgesamt</b>						
Median	0		1		0	
Minimum - Durchschnitt - Maximum	0 0 0		1 1,5 11		0 0 0	
<b>Wieviele PTCA während dieses stationären Aufenthaltes</b>						
Median	0		1		0	
Minimum - Durchschnitt - Maximum	0 0 0		1 1 2		0 0 0	
<b>Linksventrikuläre Funktion</b>						
normal	0 / 0	0%	195 / 596	32,7%	0 / 0	0%
eingeschränkt	0 / 0	0%	279 / 596	46,8%	0 / 0	0%
stark eingeschränkt	0 / 0	0%	25 / 596	4,19%	0 / 0	0%
unbekannt	0 / 0	0%	97 / 596	16,3%	0 / 0	0%
<b>KHK</b>						
1-Gefäß-Erkrankung	0 / 0	0%	178 / 596	29,9%	0 / 0	0%
2-Gefäß-Erkrankung	0 / 0	0%	208 / 596	34,9%	0 / 0	0%
3-Gefäß-Erkrankung	0 / 0	0%	166 / 596	27,9%	0 / 0	0%
Zustand nach Bypass-Operation	0 / 0	0%	44 / 596	7,4%	0 / 0	0%

### Operation (PTCA)

	Abteilung 2001		Gesamt 2001		Abteilung 2000	
	Anzahl	%	Anzahl	%	Anzahl	%
<b>Indikation</b>						
Stabile Angina pectoris	0 / 0	0%	325 / 596	54,5%	0 / 0	0%
Instabile Angina pectoris	0 / 0	0%	116 / 596	19,5%	0 / 0	0%
Ischämiesyndrom (Infarktverdacht ohne typische EKG-Veränderungen)	0 / 0	0%	31 / 596	5,2%	0 / 0	0%
Akuter Infarkt (ST-Hebungen)	0 / 0	0%	96 / 596	16,1%	0 / 0	0%
Ischämie unter Belastung ohne Angina pectoris, nachgewiesen durch EKG, Echokardiographie oder Szintigraphie	0 / 0	0%	18 / 596	3,02%	0 / 0	0%
Prognostische Indikation	0 / 0	0%	10 / 596	1,68%	0 / 0	0%
<b>Quartal der PTCA</b>						
1. Quartal	0 / 0	0%	69 / 596	11,6%	0 / 0	0%
2. Quartal	0 / 0	0%	131 / 596	22%	0 / 0	0%
3. Quartal	0 / 0	0%	272 / 596	45,6%	0 / 0	0%
4. Quartal	0 / 0	0%	124 / 596	20,8%	0 / 0	0%
<b>Wochentag der PTCA</b>						
Montag	0 / 0	0%	103 / 596	17,3%	0 / 0	0%
Dienstag	0 / 0	0%	124 / 596	20,8%	0 / 0	0%
Mittwoch	0 / 0	0%	112 / 596	18,8%	0 / 0	0%
Donnerstag	0 / 0	0%	112 / 596	18,8%	0 / 0	0%
Freitag	0 / 0	0%	108 / 596	18,1%	0 / 0	0%
Samstag	0 / 0	0%	22 / 596	3,69%	0 / 0	0%
Sonntag	0 / 0	0%	15 / 596	2,52%	0 / 0	0%
<b>PTCA an</b>						
1 Gefäß incl. Bypässe	0 / 0	0%	577 / 596	96,8%	0 / 0	0%
2 Gefäßen incl. Bypässe	0 / 0	0%	13 / 596	2,18%	0 / 0	0%
3 Gefäßen incl. Bypässe	0 / 0	0%	6 / 596	1,01%	0 / 0	0%
<b>PTCA eines koronaren Bypassgefäßes</b>	0 / 0	0%	19 / 596	3,19%	0 / 0	0%
<b>PTCA eines ungeschützten Hauptstamms</b>	0 / 0	0%	4 / 596	0,67%	0 / 0	0%
<b>PTCA eines Ramus interventricularis anterior- o. Ramus circumflexus-Abgangs</b>	0 / 0	0%	54 / 596	9,1%	0 / 0	0%
<b>Zusätzliche Maßnahmen</b>						
<b>Anzahl der bei diesem Eingriff implantierten Stents</b>						
Median	0		1		0	
Minimum - Durchschnitt - Maximum	0 0 0		0 1 4		0 0 0	
<b>Andere Maßnahmen am Gefäß (Rotablation, Atherektomie etc.)</b>	0 / 0	0%	21 / 596	3,52%	0 / 0	0%
<b>Durchleuchtungsdauer (auf volle Minuten gerundet)</b>						
Anzahl Fälle	0		188		0	
Median	0		4		0	
Minimum - Durchschnitt - Maximum oder	0 0 0		1 6,5 55		0 0 0	
<b>Flächendosisprodukt (cGy)*cm<sup>2</sup></b>						
Anzahl Fälle	0		408		0	
Median	0		121		0	
Minimum - Durchschnitt - Maximum	0 0 0		8 1572,8 74404		0 0 0	
<b>Kontrastmittelmenge (ml)</b>						
Anzahl Fälle	0		596		0	
Median	0		150		0	
Minimum - Durchschnitt - Maximum	0 0 0		0 161,8 990		0 0 0	



### Intraoperative Komplikationen

	Abteilung 2001		Gesamt 2001		Abteilung 2000	
	Anzahl	%	Anzahl	%	Anzahl	%
<b>Verschluss des dilatierten Gefäßes</b>	0 / 0	0%	7 / 596	1,17%	0 / 0	0%
<b>Infarkt mit CK &gt; 2facher Grenzwert</b>	0 / 0	0%	1 / 596	0,17%	0 / 0	0%
<b>Exitus</b>	0 / 0	0%	1 / 596	0,17%	0 / 0	0%

### Verlauf

	Abteilung 2001		Gesamt 2001		Abteilung 2000	
	Anzahl	%	Anzahl	%	Anzahl	%
<b>Postoperative Komplikationen</b>						
Anzahl Fälle mit mind. einer Komplikation	0 / 0	0%	10 / 590	1,69%	0 / 0	0%
Infarkt	0 / 0	0%	4 / 590	0,68%	0 / 0	0%
Schlaganfall	0 / 0	0%	1 / 590	0,17%	0 / 0	0%
Kontrastmittelreaktion	0 / 0	0%	0 / 590	0%	0 / 0	0%
Lungenembolie	0 / 0	0%	0 / 590	0%	0 / 0	0%
Blutung, Aneurysma, Fistel und/oder arterielle Embolie, die eine chirurgische Intervention am Zugang nach sich zieht	0 / 0	0%	2 / 590	0,34%	0 / 0	0%
Sonstige Komplikationen	0 / 0	0%	3 / 590	0,51%	0 / 0	0%
Tod im Zusammenhang mit dem dokumentierten Sonderentgelt	0 / 0	0%	0 / 590	0%	0 / 0	0%