

Auswertung 2020 Geburtshilfe (16/1)

Sachsen gesamt

Teilnehmende Krankenhäuser: 42
Anzahl Datensätze gesamt: 32.593
Datensatzversion: 16/1 2020
Datenbankstand: 01.03.2021

Impressum:

Datenverarbeitung und Druck

Projektgeschäftsstelle Qualitätssicherung
bei der Sächsischen Landesärztekammer
Schützenhöhe 16
01099 Dresden
E-Mail: mail@qs-sachsen.de

Präsident und gesetzlicher Vertreter der Sächsischen Landesärztekammer
Erik Bodendieck

Zuständige Aufsichtsbehörde
Sächsisches Staatsministerium für Soziales und Gesellschaftlichen
Zusammenhalt
Albertstraße 10
01097 Dresden

Für nichtgewerbliche Zwecke sind Vervielfältigung und unentgeltliche Verbreitung, auch auszugsweise, mit Quellenangabe gestattet. Die Verbreitung, auch auszugsweise, über elektronische Systeme / Datenträger bedarf der vorherigen Zustimmung. Alle übrigen Rechte bleiben vorbehalten.

Die Auswertungen wurden erstellt unter Verwendung von bundeseinheitlichen Rechenregeln des IQTIG, Berlin © 2021.

Einführung

Die Auswertung Geburtshilfe fasst die Daten des Erfassungsjahres 2020 zusammen, die für das Verfahren der externen stationären Qualitätssicherung für den Leistungsbereich Geburtshilfe in sächsischen geburtshilflichen Einrichtungen erhoben wurden.

Der Bericht gibt einen Überblick über die gesundheitliche Lage schwangerer und gebärender Frauen sowie ihrer neugeborenen Kinder und über die Qualität der Versorgung in sächsischen Krankenhäusern.

Die Daten wurden auf der Grundlage der Richtlinie des Gemeinsamen Bundesausschusses gemäß § 136 Abs. 1 SGB V in Verbindung mit § 135a SGB V über Maßnahmen der Qualitätssicherung für nach § 108 SGB V zugelassene Krankenhäuser (QSKH-RL) erhoben und ausgewertet.

Einbezogen wurden alle Geburten in sächsischen Krankenhäusern mit Datum der Aufnahme der Schwangeren zur Entbindung im Jahr 2019 oder 2020 und Entlassung der Mutter im Jahr 2020.

Alle Informationen zum gültigen Datensatz, den Ausfüllhinweisen und zum QS-Filter befinden sich auf der Homepage des IQTIG unter www.iqtig.org.

Vollzähligkeit

In die diesjährige Statistik fließen die Daten aus 42 sächsischen Abteilungen / Einrichtungen ein.

Es wurden alle Datensätze ausgewertet, die vor dem 01.03.2021 bei der Projektgeschäftsstelle Qualitätssicherung eingingen.

Die Vollzähligkeit der Daten wurde durch den Soll/Ist-Abgleich mit der Sollstatistik überprüft.

Im Erfassungsjahr 2020 wurden 7 Fälle als Minimaldatensatz dokumentiert.

Ein Minimaldatensatz (MDS) soll dann ausgefüllt werden, wenn ein Fall durch den QS-Filter als dokumentationspflichtig ausgelöst wird, obwohl er für die Dokumentation im entsprechenden Leistungsbereich nicht geeignet ist. Dies trifft im Leistungsbereich Geburtshilfe für medizinisch induzierte Schwangerschaftsabbrüche und für anonyme Geburten zu. Auch (Spät-)Aborte mit einem Fetalgewicht unter 500 g, bei denen der QS-Filter aufgrund von geburtshilflichen OPS die Dokumentationspflicht auslöst, sind über den MDS zu dokumentieren.

Hinweise zur Auswertung

Eingerückte Zeilen bedeuten, dass sich die Prozentangaben auf das in den jeweils übergeordneten Zeilen genannte Kollektiv beziehen.

Auf- und Abrundungen:

Im Allgemeinen ist ohne Berücksichtigung der Endsumme auf- bzw. abgerundet worden. Deshalb können sich bei der Summierung von Einzelangaben geringfügige Abweichungen in der Endsumme zum Gesamtwert ergeben.

Für die Bildung von Vergleichskollektiven wurde das Stufenkonzept der perinatalogischen Versorgung der Qualitätssicherungs-Richtlinien Früh- und Reifgeborene des Gemeinsamen Bundesausschusses zugrunde gelegt. Lag eine aktuelle Vereinbarung nicht vor, wurde die letzte verfügbare Einstufung verwendet.

In allen Übersichten werden ein Gesamtwert für Sachsen, der Wert der eigenen Einrichtung (nur in Klinikauswertungen) und der Wert eines Vergleichskollektives strukturähnlicher Häuser (nur in Klinikauswertungen) dargestellt. In der Landesauswertung wird in allen Übersichten der Basisstatistik das Ergebnis des Gesamtkollektives (alle sächsischen Einrichtungen) den Vergleichskollektiven strukturähnlicher Häuser gegenübergestellt.

Es werden die Ergebnisse für Qualitätsindikatoren dargestellt, die bundesweit einheitlich festgelegt worden sind mit Ausnahme der planungsrelevanten Qualitätsindikatoren. Enthält ein Qualitätsindikator im Titel die Bezeichnung (Sachsen), wurden die Rechenregeln in Zusammenarbeit mit der Arbeitsgruppe Perinatalogie/Neonatalogie angepasst.

Die Berechnung der Vorjahresergebnisse erfolgt mit den Rechenregeln des Jahres 2020. Dadurch können Abweichungen gegenüber den Angaben in der Auswertung des Vorjahres auftreten.

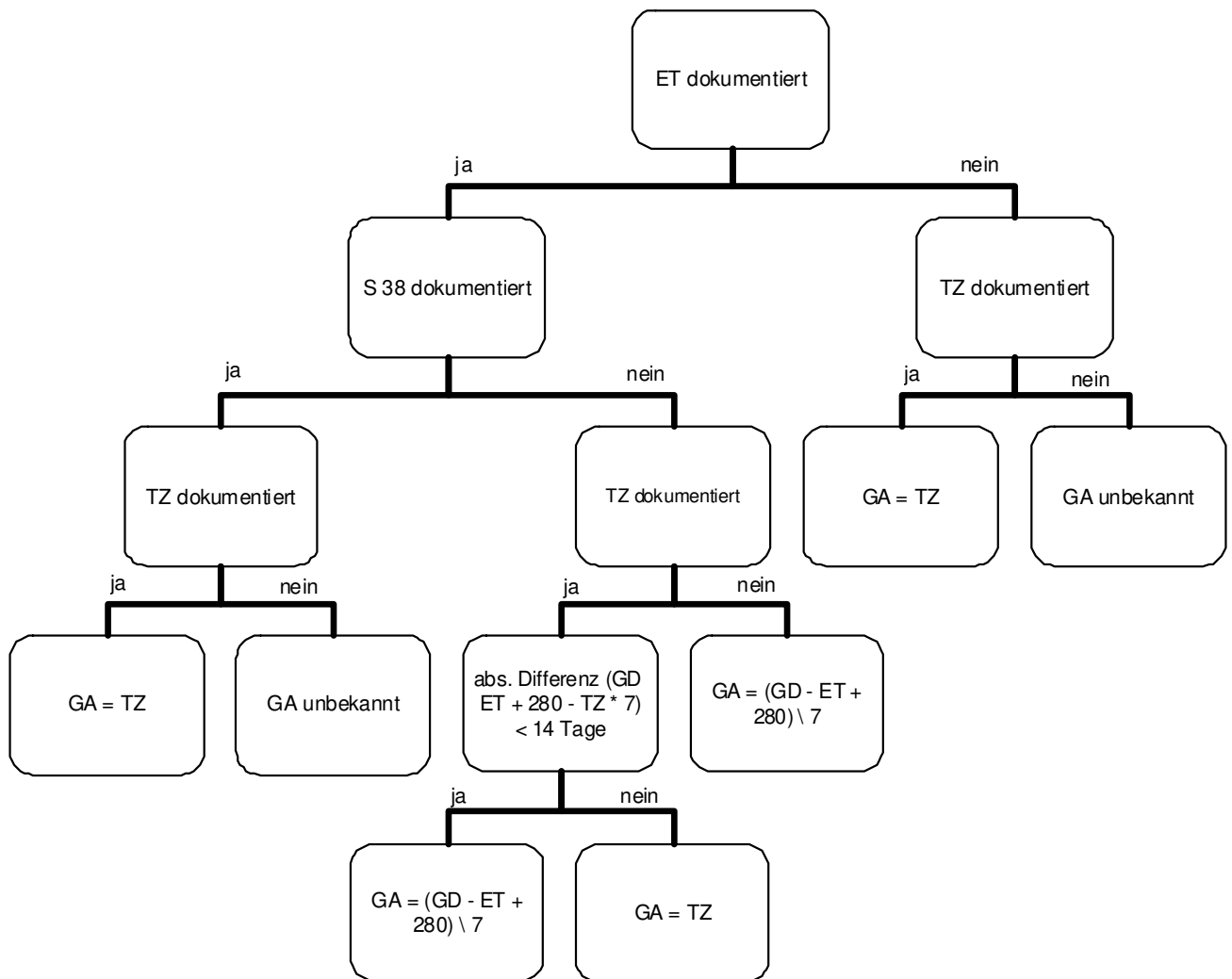
Die Ergebnisse der planungsrelevanten Qualitätsindikatoren wurden gesondert sowohl quartalsweise als auch als Jahresauswertung zur Verfügung gestellt.

Den beteiligten sächsischen Kliniken danken wir für die konstruktive Zusammenarbeit.

Abkürzungsverzeichnis

BE	Base Excess
BMI	Body-Mass-Index
CTG	Kardiotokografie
E-E-Zeit	Entschluss-Entwicklungs-Zeit
Gebh.	Geburtshilfe
Gyn	Gynäkologie
ICD	International Classification of Diseases
O2	Sauerstoff
OP	Operation
pH	potentia hydrogenii
PNZ	Perinatalzentrum
Rh	Rhesusfaktor
SSW	Schwangerschaftswoche
stat.	stationär
V.a.	Verdacht auf
Z.n.	Zustand nach

Algorithmus zur Berechnung des Gestationsalters



- ET Errechneter Geburtstermin
- GA Gestationsalter
- GD Geburtsdatum
- S 38 Schwangerschaftsrisiko 38 - Terminunklarheit
- TZ Tragzeit nach klinischem Befund

Inhaltsverzeichnis

1 Kurzstatistik

1 Übersicht

- 1 Schwangere
- 2 Schwangerschaftsvorsorge
- 3 Schwangerschaftsrisiken
- 4 Geburtsrisiken
- 5 Klinisch-geburtshilfliche Maßnahmen
- 6 Frühgeburt/Management
- 7 Entbindungsmodus
- 8 Mütterliche Komplikationen
- 9 Verweildauer Wochenbett (Mittelwert)
- 10 Kinder
- 11 Blutgasanalyse - Nabelschnurblut
- 12 5-min-Apgar - Lebendgeborene

2 Qualitätsindikatoren

1 Übersicht

- 1 Alle Qualitätsindikatoren

2 für den Strukturierten Dialog

- 1 Verhältnis der beobachteten zur erwarteten Rate (O / E) an Kaiserschnittgeburten
- 2 Indikatorengruppe: Azidose bei Einlingen mit Nabelarterien-pH-Bestimmung
- 3 Qualitätsindex zu Dammrissen Grad IV bei Einlingsgeburten
- 4 Müttersterblichkeit im Rahmen der Perinatalerhebung

3 Auffälligkeitskriterien

- 1 AK 850318: Angabe E-E-Zeit < 3 Minuten
- 2 AK 850224: Häufig fehlende Angabe des 5-Minuten-Apgar oder fehlende Angabe des Nabelarterien-pH-Wertes oder fehlende Angabe des Base Excess
- 3 AK V2: Auffälligkeitskriterium zur Überdokumentation
- 4 AK MDS: Auffälligkeitskriterium zum Minimaldatensatz (MDS)

4 Sächsische Schwerpunkte

- 1 Hysterektomie/Laparatomie nach Sectio in Geburtsklinik oder Perinatalem Schwerpunkt
- 2 Regionalisierung
- 3 Sub partu verstorbene reife Kinder

3 Basisstatistik

1 Übersicht

- 1 Allgemeine Angaben
- 2 Monatübersicht der Entbindungen

2 Demographie

- 1 Alter der Mutter

3 Eigenanamnese

- 1 Vorausgegangene Schwangerschaften
- 2 Vorausgegangene lebendgeborene Kinder
- 3 Vorausgegangene totgeborene Kinder

4 Vorsorge und Diagnostik

- 1 Anzahl Vorsorgeuntersuchungen
- 2 Gestationsdiabetes
- 3 Body-Mass-Index bei Erstuntersuchung
- 4 Schwangere ohne Mutterpass

5 Schwangerschaftsrisiken

- 1 Allgemeine Angaben
- 2 Anamnestische Schwangerschaftsrisiken (01 - 26, 54 - 56)
- 3 Befundete Schwangerschaftsrisiken (27 - 53)

6 Therapeutische Maßnahmen

- 1 Lungenreifebehandlung
- 2 Stat. Aufenthalt in der Schwangerschaft - anamnestische Indikationen (01 - 26, 54 - 56)
- 3 Stationärer Aufenthalt in der Schwangerschaft - befundete Indikationen (27 - 53)

7 Aufnahme zur Entbindung

- 1 Aufnahmeart
- 2 Lage des Kindes
- 3 Muttermundweite bei Aufnahme
- 4 CTG

8 Geburtsrisiken

- 1 Geburtsrisiken
- 2 Geburtsrisiken (60 - 98)

9 Klinisch-geburtshilfliche Maßnahmen

- 1 CTG-Kontrolle
- 2 Geburtseinleitung
- 3 Geburtseinleitung bei Terminüberschreitung
- 4 Fetalblutanalyse (Base Excess und pH-Wert)

10 Entbindung

- 1 Strukturmerkmale
- 2 Entbindungsmodus
- 3 Wehenmittel
- 4 Episiotomie
- 5 Geburtsdauer
- 6 Entbindungsmodus Einlinge
- 7 Entbindungsmodus reife Einlinge
- 8 Entbindungsmodus Mehrlinge
- 9 Entbindungsmodus < 1500 g
- 10 Entbindungsmodus < 1500 g - Schädellage
- 11 Entbindungsmodus < 1500 g - Querlage
- 12 Entbindungsmodus < 1500 g - Beckenendlage
- 13 Entbindungsmodus \geq 1500 g
- 14 Entbindungsmodus \geq 1500 g - Schädellage
- 15 Entbindungsmodus \geq 1500 g - Querlage
- 16 Entbindungsmodus \geq 1500 g - Beckenendlage
- 17 OP Indikation - vaginal-operative Entbindung (60 - 98)
- 18 OP Indikation - Sectio (60 - 98)
- 19 Indikationen zur primären Sectio
- 20 Indikationen zur sekundären Sectio
- 21 Antibiotikagabe bei Sectio
- 22 Hauptindikation bei Notsectio
- 23 Notsectio E-E-Zeit
- 24 Zeitliche Verteilung risikofreier Geburten - Uhrzeit
- 25 Zeitliche Verteilung risikofreier Geburten - Wochentag
- 26 Zeitliche Verteilung sekundäre Sectiones - Wochentag
- 27 Zeitliche Verteilung primäre Sectiones
- 28 Zeitliche Verteilung sekundäre Sectiones
- 29 Zeitliche Verteilung andere Sectiones
- 30 Zeitliche Verteilung spezielles Risiko

11 Entbindung - spezielle Risiken

- 1 Beckenendlage
- 2 Relatives Missverhältnis
- 3 Protrahierte Geburt
- 4 Pathologisches CTG
- 5 Zustand nach Sectio oder anderen Uterusoperationen

12 Kind

- 1 Übersicht
- 2 Geschlecht
- 3 Gestationsalter (post menstruationem)
- 4 Geburtsgewicht
- 5 Geburtsgewicht - Einlinge
- 6 Geburtsgewicht - Mehrlinge
- 7 Kopfumfang
- 8 Kindliche Mortalität
- 9 Mortalität (Einlinge)
- 10 Mortalität (Mehrlinge)
- 11 Perinatale Mortalität nach Gestationsaltersklassen
- 12 Perinatale Mortalität nach Gewichtsgruppen
- 13 Totgeborene nach Gestationsaltersklassen
- 14 Totgeborene nach Gewichtsgruppen
- 15 Tragzeit und Geburtsgewicht (Einlinge)
- 16 Apgar (1 Minute)
- 17 Apgar (5 Minuten)
- 18 Apgar (10 Minuten)
- 19 Blutgasanalyse (Base Excess und pH-Wert aus der Nabelschnurarterie)
- 20 Reanimation
- 21 Kindliche Morbidität
- 22 Kindsverlegung
- 23 Mehrlinge - Gestationsalter, Verlegung in Kinderklinik

13 Postnataler Zustand reifer Neugeborener (Einlinge)

- 1 Apgar 5 Minuten - Spontanentbindung
- 2 Apgar 5 Minuten - primäre Section
- 3 Apgar 5 Minuten - sekundäre Sectio
- 4 Apgar 5 Minuten - andere Sectio
- 5 Apgar 5 Minuten - vaginal-operative Entbindung
- 6 pH-Wert (Nabelschnurarterie) - Spontanentbindung
- 7 pH-Wert (Nabelschnurarterie) - primäre Sectio
- 8 pH-Wert (Nabelschnurarterie) - sekundäre Sectio
- 9 pH-Wert (Nabelschnurarterie) - andere Sectio
- 10 pH-Wert (Nabelschnurarterie) - vaginal-operative Entbindung
- 11 Base Excess (Nabelschnurarterie) - Spontanentbindung
- 12 Base Excess (Nabelschnurarterie) - primäre Sectio
- 13 Base Excess (Nabelschnurarterie) - sekundäre Sectio
- 14 Base Excess (Nabelschnurarterie) - andere Sectio
- 15 Base Excess (Nabelschnurarterie) - vaginal-operative Entbindung

14 Mutter/Wochenbett

- 1 Geburtsverletzungen bei vaginaler Entbindung
- 2 Komplikationen im Wochenbett nach vaginaler Entbindung
- 3 Komplikationen im Wochenbett nach Sectio
- 4 Allgemeine behandlungsbedürftige Komplikationen nach vaginaler Entbindung
- 5 Allgemeine behandlungsbedürftige Komplikationen nach Sectio
- 6 Wochenbetttage
- 7 Wochenbetttage - vaginale Entbindung
- 8 Wochenbetttage - Sectio
- 9 Mütterliches Outcome

4 Übersichten

- 1 Geburtsgewicht und Gestationsalter
- 2 Regionalisierung
- 3 Kinder

1 Kurzstatistik

1 Übersicht

Eingerückte Zeilen bezeichnen Teilmengen

	gesamt		PNZ Level 1		PNZ Level 2		Perinataler Schwerpunkt		Geburtsklinik	
	N	%	N	%	N	%	N	%	N	%
1 Schwangere										
Schwangere	32.593	100,0	8.081	100,0	6.708	100,0	13.491	100,0	4.313	100,0
Erstgebärende	14.433	44,3	3.664	45,3	3.024	45,1	5.856	43,4	1.889	43,8
Mehrgebärende	18.160	55,7	4.417	54,7	3.684	54,9	7.635	56,6	2.424	56,2
Einlingsschwangerschaften	31.975	98,1	7.755	96,0	6.569	97,9	13.348	98,9	4.303	99,8
Mehrlingsschwangerschaften	618	1,9	326	4,0	139	2,1	143	1,1	10	0,2
2 Schwangerschaftsvorsorge <i>Bezug: Schwangere</i>										
Vortest zum Gestationsdiabetes durchgeführt	29.023	89,0	6.692	82,8	6.092	90,8	12.316	91,3	3.923	91,0
Diagnosetest zum Gestationsdiabetes durchgeführt	6.712	20,6	1.871	23,2	1.413	21,1	2.561	19,0	867	20,1
Schwangere ohne Mutterpass	107	0,3	39	0,5	13	0,2	45	0,3	10	0,2
3 Schwangerschaftsrisiken <i>Bezug: Schwangere</i>										
Diagnosetest zum Gestationsdiabetes auffällig	2.715	8,3	967	12,0	557	8,3	983	7,3	208	4,8
vorzeitige Wehentätigkeit	557	1,7	378	4,7	48	0,7	121	0,9	10	0,2
4 Geburtsrisiken <i>Bezug: Schwangere</i>										
Gestose/Eklampsie	728	2,2	223	2,8	153	2,3	252	1,9	100	2,3
Rh-Inkompatibilität	246	0,8	227	2,8	5	0,1	5	0,0	9	0,2
bei Erstgebärenden	100	40,7	94	41,4	1	20,0	1	20,0	4	44,4
bei Mehrgebärenden	146	59,3	133	58,6	4	80,0	4	80,0	5	55,6
Diabetes mellitus	1.643	5,0	718	8,9	286	4,3	537	4,0	102	2,4
Z.n. Sectio caes. oder anderen Uterus-Operationen	5.764	17,7	1.883	23,3	1.214	18,1	2.063	15,3	604	14,0
5 Klinisch-geburtshilfliche Maßnahmen										
Schwangere	32.593	100,0	8.081	100,0	6.708	100,0	13.491	100,0	4.313	100,0
Geburtseinleitung	7.825	24,0	2.341	29,0	1.477	22,0	3.036	22,5	971	22,5
Aufnahme CTG	31.470	96,6	7.845	97,1	6.471	96,5	13.113	97,2	4.041	93,7
Geburt vor Klinikaufnahme	98	0,3	31	0,4	25	0,4	32	0,2	10	0,2
Kinder	33.214	100,0	8.411	100,0	6.847	100,0	13.633	100,0	4.323	100,0
intranatales CTG	32.665	98,3	8.194	97,4	6.757	98,7	13.458	98,7	4.256	98,5
Fetalblutanalyse	1.680	5,1	599	7,1	82	1,2	641	4,7	358	8,3
Facharzt Gyn./Gebh. anwesend	24.434	73,6	5.280	62,8	5.816	84,9	9.656	70,8	3.682	85,2

1 Kurzstatistik

1 Übersicht

Eingerückte Zeilen bezeichnen Teilmengen

	gesamt		PNZ Level 1		PNZ Level 2		Perinataler Schwerpunkt		Geburtsklinik	
	N	%	N	%	N	%	N	%	N	%
6 Frühgeburt/Management										
lebendgeborene Frühgeborene 24+0 bis unter 35+0 SSW, nicht vor Klinikaufnahme geboren	943	2,8	572	6,8	210	3,1	158	1,2	3	0,1
Pädiater bei Geburt anwesend	924	98,0	560	97,9	206	98,1	155	98,1	3	100,0
Frühgeburt 24+0 bis unter 34+0 SSW, nicht vor Aufnahme verstorben, nicht vor Klinikaufnahme geboren, mindestens 1 Tag präpartaler Aufenthalt	366	1,1	250	3,1	91	1,4	24	0,2	1	0,0
Lungenreifeinduktion	346	94,5	241	96,4	83	91,2	21	87,5	1	100,0
Geburt mit Sectio	8.068	24,8	2.271	28,1	1.671	24,9	3.226	23,9	900	20,9
perioperative Antibiotikaprophylaxe	7.950	98,5	2.227	98,1	1.666	99,7	3.161	98,0	896	99,6
7 Entbindungsmodus										
Kinder	33.214	100,0	8.411	100,0	6.847	100,0	13.633	100,0	4.323	100,0
spontan/Manualhilfe	22.757	68,5	5.444	64,7	4.808	70,2	9.373	68,8	3.132	72,4
Sectio gesamt	8.492	25,6	2.495	29,7	1.764	25,8	3.328	24,4	905	20,9
Vakuum	1.779	5,4	415	4,9	254	3,7	854	6,3	256	5,9
Forzeps	76	0,2	10	0,1	2	0,0	49	0,4	15	0,3
sonstige Entbindungsmodi	109	0,3	47	0,6	19	0,3	28	0,2	15	0,3
8 Mütterliche Komplikationen										
Schwangere	32.593	100,0	8.081	100,0	6.708	100,0	13.491	100,0	4.313	100,0
bei vaginaler Entbindung	24.541	75,3	5.821	72,0	5.037	75,1	10.270	76,1	3.413	79,1
Blutung über 1000 ml	725	3,0	211	3,6	167	3,3	253	2,5	94	2,8
Hysterektomie/Laparatomie	6	0,0	0	0,0	1	0,0	4	0,0	1	0,0
Dammriss III/IV	358	1,5	99	1,7	64	1,3	140	1,4	55	1,6
bei Sectio	8.052	24,7	2.260	28,0	1.671	24,9	3.221	23,9	900	20,9
Blutung über 1000 ml	378	4,7	200	8,8	51	3,1	96	3,0	31	3,4
Hysterektomie/Laparatomie	25	0,3	7	0,3	5	0,3	9	0,3	4	0,4
post partum verlegt	59	0,2	3	0,0	4	0,1	32	0,2	20	0,5
peripartal verstorben	2	0,0	0	0,0	1	0,0	1	0,0	0	0,0
9 Verweildauer Wochenbett (Mittelwert)										
alle Entbindungen (Mittelwert)		3,1		3,1		3,0		3,0		3,0
nach vaginaler Geburt (Mittelwert)		2,7		2,7		2,7		2,6		2,8
nach Sectio (Mittelwert)		4,2		4,3		4,1		4,2		4,1

1 Kurzstatistik

1 Übersicht

Eingerückte Zeilen bezeichnen Teilmengen

	gesamt		PNZ Level 1		PNZ Level 2		Perinataler Schwerpunkt		Geburtsklinik	
	N	%	N	%	N	%	N	%	N	%
10 Kinder										
Kinder	33.214	100,0	8.411	100,0	6.847	100,0	13.633	100,0	4.323	100,0
Lebendgeborene	33.064	99,5	8.315	98,9	6.831	99,8	13.597	99,7	4.321	100,0
Frühgeborene und Untergewichtige										
Frühgeborene < 37+0 SSW	2.435	7,3	1.149	13,7	530	7,7	679	5,0	77	1,8
Frühgeborene < 32+0 SSW	403	1,2	302	3,6	69	1,0	30	0,2	2	0,0
Untergewichtige < 2500g	2.113	6,4	1.066	12,7	466	6,8	526	3,9	55	1,3
Untergewichtige < 1500g	373	1,1	285	3,4	59	0,9	28	0,2	1	0,0
Wachstumsretardierung	3.054	9,2	894	10,6	647	9,4	1.186	8,7	327	7,6

11 Blutgasanalyse - Nabelschnurblut

Lebendgeborene	33.064	99,5	8.315	98,9	6.831	99,8	13.597	99,7	4.321	100,0
verwertbare pH-Werte	32.734	99,0	8.220	98,9	6.740	98,7	13.479	99,1	4.295	99,4
pH 7,00 - 7,09	815	2,5	241	2,9	145	2,2	329	2,4	100	2,3
pH < 7,00	118	0,4	40	0,5	20	0,3	48	0,4	10	0,2
verwertbare BE-Werte	32.773	99,1	8.224	98,9	6.749	98,8	13.502	99,3	4.298	99,5
BE < -16,0 mmol/l	91	0,3	26	0,3	22	0,3	33	0,2	10	0,2

12 5-min-Apgar - Lebendgeborene

Lebendgeborene	33.064	99,5	8.315	98,9	6.831	99,8	13.597	99,7	4.321	100,0
0 Punkte	95	0,3	27	0,3	20	0,3	45	0,3	3	0,1
1 - 4 Punkte	97	0,3	43	0,5	20	0,3	26	0,2	8	0,2
5 - 7 Punkte	1.021	3,1	402	4,8	216	3,2	306	2,3	97	2,2
8 - 10 Punkte	31.851	96,3	7.843	94,3	6.575	96,3	13.220	97,2	4.213	97,5

2 Qualitätsindikatoren

1 Übersicht




Qualitätsindikator / Auffälligkeitskriterium (Indikator-ID)	Referenz- bereich	Klinik Fälle - Ergebnis Tendenz	Gesamt Fälle - Ergebnis Tendenz
3a: Kaiserschnittgeburt (52249)	<= 1,24 (90. Perzentil)		24,74 / 35,32 0,70 ➔
3b: Robson-Klassifikation - Ebene 1 (182000_52249)			1.110 / 8.263 13,43 %
3c: Robson-Klassifikation - Ebene 2 (182001_52249)			1.475 / 4.100 35,98 %
3d: Robson-Klassifikation - Ebene 3 (182002_52249)			260 / 9.327 2,79 %
3e: Robson-Klassifikation - Ebene 4 (182003_52249)			461 / 3.275 14,08 %
3f: Robson-Klassifikation - Ebene 5 (182004_52249)			2.450 / 3.866 63,37 %
3g: Robson-Klassifikation - Ebene 6 (182005_52249)			811 / 946 85,73 %
3h: Robson-Klassifikation - Ebene 7 (182006_52249)			409 / 529 77,32 %
3i: Robson-Klassifikation - Ebene 8 (182007_52249)			877 / 1.239 70,78 %
3j: Robson-Klassifikation - Ebene 9 (182008_52249)			112 / 112 100,00 %
3k: Robson-Klassifikation - Ebene 10 (182009_52249)			515 / 1.509 34,13 %
5a: Azidose bei reifen Einlingen (rohe Rate) (321)			90 / 29.749 0,30 %
5b: Azidose bei reifen Einlingen (51397)			0,30 / 0,22 1,35
5c: Azidose bei frühgeborenen Einlingen (51831)	<= 5,32 (95. Perzentil)		1,08 / 0,64 1,68 ➔
8: Qualitätsindex zum Dammriss Grad IV (181800)	<= 3,23 (95. Perzentil)		0,10 / 0,11 0,89 ➔
9: Müttersterblichkeit im Rahmen der stationären Geburt (331)			2 / 32.593 0,01 %

2 Qualitätsindikatoren

1 Übersicht

Qualitätsindikator /Auffälligkeitskriterium (Indikator-ID)	Referenzbereich	Klinik Fälle - Ergebnis Tendenz	Gesamt Fälle - Ergebnis Tendenz
Auffälligkeitskriterien			
AK 850318: Angabe E-E-Zeit < 3 Minuten (850318)	= 0		2 / 376 0,01
AK 850224: Häufig fehlende Angabe des 5-Minuten-Apgar oder fehlende Angabe des Nabelarterien-pH-Wertes sowie fehlende Angabe des Base Excess (850224)	<= 2,39 % (95. Perzentil)		192 / 30.500 0,63 %
AK V2: Auffälligkeitskriterium zur Überdokumentation (850082)	<= 110,00 %		32.600 / 32.515 100,26 %
AK MDS: Auffälligkeitskriterium zum Minimaldatensatz (MDS) (850226)	<= 5,00 %		7 / 32.515 0,02 %
Sächsische Schwerpunkte			
SP1: Hysterektomie/Laparatomie nach Sectio in Geburtsklinik oder Perinatalem Schwerpunkt (1002)	Sentinel-Event		13 / 4.121 0,32 %
SP2a: Regionalisierung - Entbindung von Kindern der Gruppe 1 oder 2 im Perinatalen Schwerpunkt (1004)	Sentinel-Event		19 / 13.491 0,14 %
SP2b: Regionalisierung - Entbindung von Kindern der Gruppe 1, 2 oder 3 in Geburtsklinik (1005)	Sentinel-Event		10 / 4.313 0,23 %
SP3: Sub partu verstorbene reife Kinder (1001)	Sentinel-Event		1 / 30.779 0,00 %

Die Pfeile bilden die Entwicklung des Ergebnisses im Vergleich zum Vorjahresergebnis ab:

-  - besser
-  - nicht signifikant verändert
-  - schlechter

Kein Pfeil ist angegeben, wenn im Vorjahr kein Ergebnis für den Qualitätsindikator berechnet wurde.

2 Qualitätsindikatoren 2 für den Strukturierten Dialog

QI 3 Kaiserschnittgeburt

Qualitätsziel: Wenig Kaiserschnittgeburten

Indikator-ID: 52249

Rechenregel: Zähler: Kaiserschnittgeburten

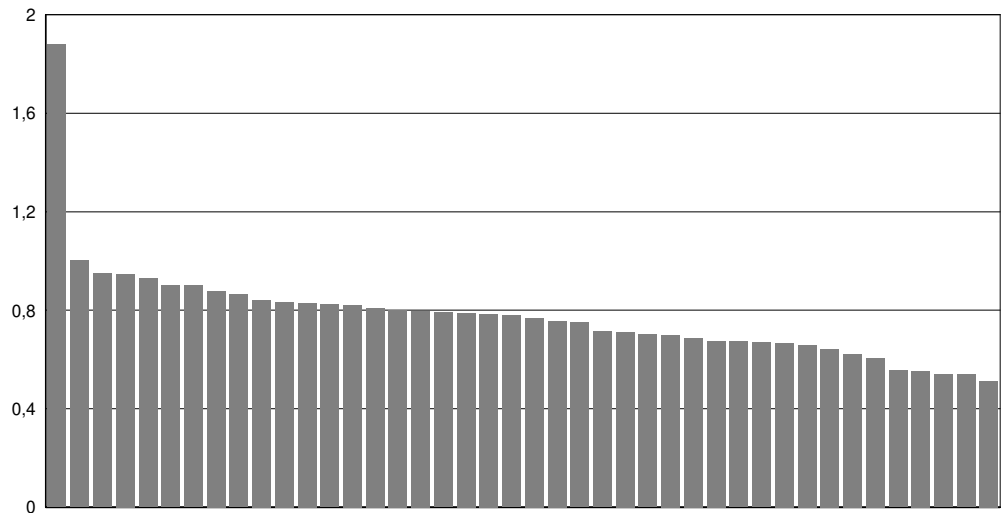
Nenner: Alle Mütter, die eine Geburt mindestens eines Kindes (24+0 bis unter 42+0 Wochen) hatten

Referenzbereich: $\leq 1,24$ (90. Perzentil)

Vergleichbarkeit mit Vorjahr: Vergleichbar

42 Kliniken haben mindestens 1 Fall der Grundgesamtheit und werden im Diagramm dargestellt.

Spannweite der Klinikergebnisse:	0,51 - 1,88
Median der Klinikergebnisse:	0,77
Anzahl auffällige Kliniken:	1
Gesamtergebnis:	0,70
Vertrauensbereich:	0,69 - 0,71
<hr style="border-top: 1px dashed black;"/>	
Gesamtergebnis (Vorjahr):	0,69
Vertrauensbereich (Vorjahr):	0,68 - 0,71



Ergebnisse innerhalb des Referenzbereichs:



2 Qualitätsindikatoren 2 für den Strukturierten Dialog

Kalkulatorische Kennzahlen:

O_52249	Beobachtete Rate an Kaiserschnittgeburten	
Zähler / Nenner: Ergebnis: Vertrauensbereich:		Gesamt 8.014 / 32.396 24,74 % 24,27-25,21 %
<i>Vorjahr</i> Zähler / Nenner: Ergebnis: Vertrauensbereich:		<i>Gesamt</i> 8.103 / 33.322 24,32 % 23,86-24,78 %

E_52249	Erwartete Rate an Kaiserschnittgeburten, risikoadjustiert nach logistischem Geburtshilfe-Score für ID 52249	
Zähler / Nenner: Ergebnis: Vertrauensbereich:		Gesamt 11.443,51 / 32.396 35,32 % 34,81-35,85 %
<i>Vorjahr</i> Zähler / Nenner: Ergebnis: Vertrauensbereich:		<i>Gesamt</i> 11.711,63 / 33.322 35,15 % 34,64-35,66 %

Ergänzende Kennzahlen:

182000_52249	Zähler: Kinder, die per Kaiserschnitt geboren wurden Nenner: Reifgeborene Einlinge, die von erstgebärenden Müttern unter spontanen Wehen in Schädellage geboren wurden	
Zähler / Nenner: Ergebnis: Vertrauensbereich:		Gesamt 1.110 / 8.263 13,43 % 12,72-14,19 %
<i>Vorjahr</i> Zähler / Nenner: Ergebnis: Vertrauensbereich:		<i>Gesamt</i> 1.085 / 8.666 12,52 % 11,84-13,23 %

182001_52249	Zähler: Kinder, die per Kaiserschnitt geboren wurden Nenner: Reifgeborene Einlinge, die von erstgebärenden Müttern ohne spontane Wehen in Schädellage geboren wurden	
Zähler / Nenner: Ergebnis: Vertrauensbereich:		Gesamt 1.475 / 4.100 35,98 % 34,52-37,46 %
<i>Vorjahr</i> Zähler / Nenner: Ergebnis: Vertrauensbereich:		<i>Gesamt</i> 1.449 / 4.159 34,84 % 33,41-36,30 %

2 Qualitätsindikatoren

2 für den Strukturierten Dialog

182002_52249	Zähler: Kinder, die per Kaiserschnitt geboren wurden Nenner: Reifgeborene Einlinge, die von mehrgebärenden Müttern ohne Zustand nach Sectio mit spontanen Wehen in Schädellage geboren wurden	
Zähler / Nenner: Ergebnis: Vertrauensbereich:		Gesamt 260 / 9.327 2,79 % 2,47-3,14 %
<i>Vorjahr</i> Zähler / Nenner: Ergebnis: Vertrauensbereich:		<i>Gesamt</i> 262 / 9.533 2,75 % 2,44-3,10 %
182003_52249	Zähler: Kinder, die per Kaiserschnitt geboren wurden Nenner: Reifgeborene Einlinge, die von mehrgebärenden Müttern ohne Zustand nach Sectio ohne spontane Wehen in Schädellage geboren wurden	
Zähler / Nenner: Ergebnis: Vertrauensbereich:		Gesamt 461 / 3.275 14,08 % 12,93-15,31 %
<i>Vorjahr</i> Zähler / Nenner: Ergebnis: Vertrauensbereich:		<i>Gesamt</i> 461 / 3.225 14,29 % 13,13-15,55 %
182004_52249	Zähler: Kinder, die per Kaiserschnitt geboren wurden Nenner: Reifgeborene Einlinge, die von mehrgebärenden Müttern mit Zustand nach Sectio in Schädellage geboren wurden	
Zähler / Nenner: Ergebnis: Vertrauensbereich:		Gesamt 2.450 / 3.866 63,37 % 61,84-64,88 %
<i>Vorjahr</i> Zähler / Nenner: Ergebnis: Vertrauensbereich:		<i>Gesamt</i> 2.439 / 3.873 62,97 % 61,44-64,48 %
182005_52249	Zähler: Kinder, die per Kaiserschnitt geboren wurden Nenner: Einlinge, die von erstgebärenden Müttern in Beckenendlage geboren wurden	
Zähler / Nenner: Ergebnis: Vertrauensbereich:		Gesamt 811 / 946 85,73 % 83,36-87,81 %
<i>Vorjahr</i> Zähler / Nenner: Ergebnis: Vertrauensbereich:		<i>Gesamt</i> 832 / 994 83,70 % 81,28-85,87 %

2 Qualitätsindikatoren 2 für den Strukturierten Dialog

182006_52249	Zähler: Kinder, die per Kaiserschnitt geboren wurden Nenner: Einlinge, die von mehrgebärenden Müttern in Beckenendlage geboren wurden	
Zähler / Nenner: Ergebnis: Vertrauensbereich:		Gesamt 409 / 529 77,32 % 73,56-80,68 %
<i>Vorjahr</i> Zähler / Nenner: Ergebnis: Vertrauensbereich:		<i>Gesamt</i> 478 / 620 77,10 % 73,63-80,23 %
182007_52249	Zähler: Kinder, die per Kaiserschnitt geboren wurden Nenner: Mehrlingsgeburten	
Zähler / Nenner: Ergebnis: Vertrauensbereich:		Gesamt 877 / 1.239 70,78 % 68,19-73,25 %
<i>Vorjahr</i> Zähler / Nenner: Ergebnis: Vertrauensbereich:		<i>Gesamt</i> 833 / 1.184 70,35 % 67,69-72,89 %
182008_52249	Zähler: Kinder, die per Kaiserschnitt geboren wurden Nenner: Einlinge, die in Querlage geboren wurden	
Zähler / Nenner: Ergebnis: Vertrauensbereich:		Gesamt 112 / 112 100,00 % 96,68-100,00 %
<i>Vorjahr</i> Zähler / Nenner: Ergebnis: Vertrauensbereich:		<i>Gesamt</i> 112 / 112 100,00 % 96,68-100,00 %
182009_52249	Zähler: Kinder, die per Kaiserschnitt geboren wurden Nenner: Frühgeborene Einlinge, die in Schädellage geboren wurden	
Zähler / Nenner: Ergebnis: Vertrauensbereich:		Gesamt 515 / 1.509 34,13 % 31,78-36,56 %
<i>Vorjahr</i> Zähler / Nenner: Ergebnis: Vertrauensbereich:		<i>Gesamt</i> 598 / 1.732 34,53 % 32,32-36,80 %

2 Qualitätsindikatoren 2 für den Strukturierten Dialog

QI 5 Azidose bei Einlingen mit Nabelarterien-pH-Bestimmung

Qualitätsziel: Geringe Azidoserate bei lebendgeborenen Einlingen mit Nabelarterien-pH-Bestimmung

5a Azidose bei reifen Einlingen (rohe Rate)

Indikator-ID: 321

Rechenregel: Zähler: Kinder mit Azidose (pH < 7,00)

Nenner: Alle lebendgeborenen reifen Einlinge (37+0 bis unter 42+0 Wochen) mit Nabelarterien pH-Bestimmung

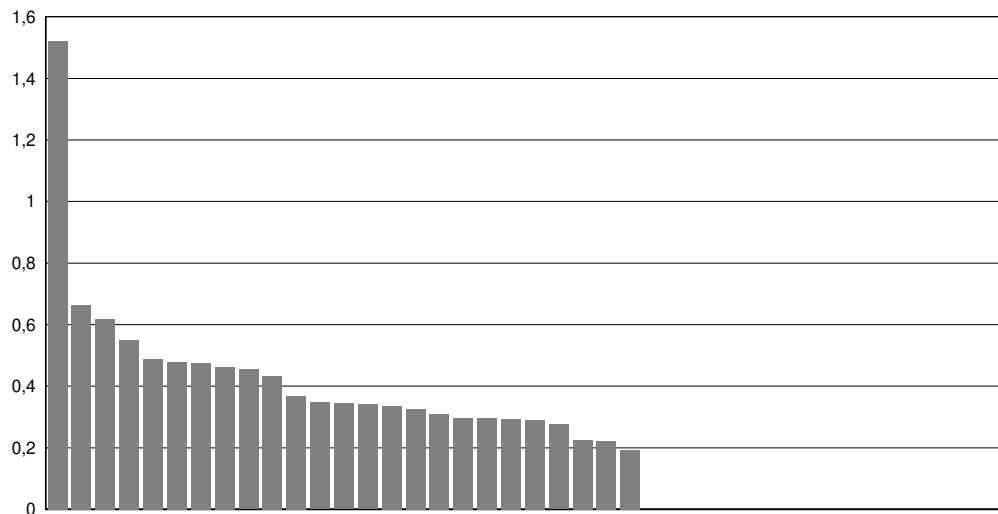
Referenzbereich: -

Vergleichbarkeit mit Vorjahr: Vergleichbar

40 Kliniken haben mindestens 1 Fall der Grundgesamtheit und werden im Diagramm dargestellt.

Spannweite der Klinikergebnisse:	0,00 - 1,52 %	
Median der Klinikergebnisse:	0,29 %	
Anzahl auffällige Kliniken:	Referenzbereich ist nicht definiert	
Gesamtergebnis:	0,30 %	(= 90 / 29.749)
Vertrauensbereich:	0,25 - 0,37 %	

Gesamtergebnis (Vorjahr):	0,34 %	(= 104 / 30.391)
Vertrauensbereich (Vorjahr):	0,28 - 0,41 %	



2 Qualitätsindikatoren 2 für den Strukturierten Dialog

QI 5 Azidose bei Einlingen mit Nabelarterien-pH-Bestimmung

Qualitätsziel: Geringe Azidoserate bei lebendgeborenen Einlingen mit Nabelarterien-pH-Bestimmung

5b Azidose bei reifen Einlingen

Indikator-ID: 51397

Rechenregel: Zähler: Kinder mit Azidose (pH < 7,00)

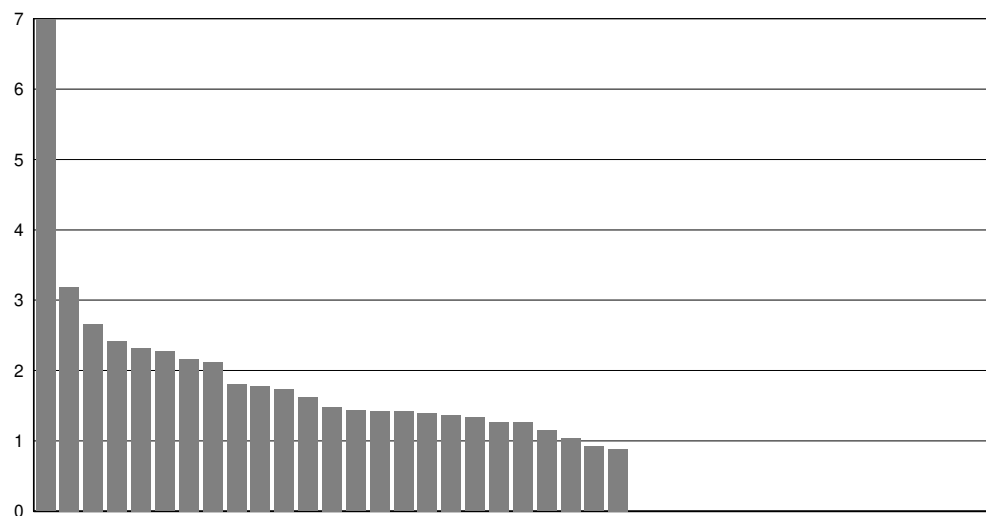
Nenner: Alle lebendgeborenen reifen Einlinge (37+0 bis unter 42+0 Wochen) mit Nabelarterien pH-Bestimmung

Referenzbereich: -

Vergleichbarkeit mit Vorjahr: Vergleichbar

40 Kliniken haben mindestens 1 Fall der Grundgesamtheit und werden im Diagramm dargestellt.

Spannweite der Klinikergebnisse:	0,00 - 6,99
Median der Klinikergebnisse:	1,27
Anzahl auffällige Kliniken:	Referenzbereich ist nicht definiert
Gesamtergebnis:	1,35
Vertrauensbereich:	1,10 - 1,66
<hr/>	
Gesamtergebnis (Vorjahr):	1,54
Vertrauensbereich (Vorjahr):	1,27 - 1,86



2 Qualitätsindikatoren

2 für den Strukturierten Dialog

Kalkulatorische Kennzahlen:

O_51397	Beobachtete Rate an Kindern mit Azidose (pH < 7,00)	
Zähler / Nenner: Ergebnis: Vertrauensbereich:		Gesamt 90 / 29.749 0,30 % 0,25-0,37 %
<i>Vorjahr</i> Zähler / Nenner: Ergebnis: Vertrauensbereich:		<i>Gesamt</i> 104 / 30.391 0,34 % 0,28-0,41 %
E_51397	Erwartete Rate an Kindern mit Azidose (pH < 7,00), risikoadjustiert nach logistischem Geburtshilfe-Score für ID 51397	
Zähler / Nenner: Ergebnis: Vertrauensbereich:		Gesamt 66,48 / 29.749 0,22 % 0,18-0,28 %
<i>Vorjahr</i> Zähler / Nenner: Ergebnis: Vertrauensbereich:		<i>Gesamt</i> 67,68 / 30.391 0,22 % 0,18-0,28 %

2 Qualitätsindikatoren 2 für den Strukturierten Dialog

Kalkulatorische Kennzahlen:

O_51831	Beobachtete Rate an Kindern mit Azidose (pH < 7,00)	
Zähler / Nenner: Ergebnis: Vertrauensbereich:		Gesamt 18 / 1.665 1,08 % 0,68-1,70 %
<i>Vorjahr</i> Zähler / Nenner: Ergebnis: Vertrauensbereich:		<i>Gesamt</i> 14 / 1.904 0,74 % 0,44-1,23 %
E_51831	Erwartete Rate an Kindern mit Azidose (pH < 7,00), risikoadjustiert nach logistischem Geburtshilfe-Score für ID 51831	
Zähler / Nenner: Ergebnis: Vertrauensbereich:		Gesamt 10,70 / 1.665 0,64 % 0,36-1,16 %
<i>Vorjahr</i> Zähler / Nenner: Ergebnis: Vertrauensbereich:		<i>Gesamt</i> 12,71 / 1.904 0,67 % 0,39-1,15 %

2 Qualitätsindikatoren 2 für den Strukturierten Dialog

QI 8 Qualitätsindex zum Dammriss Grad IV

Qualitätsziel: Geringe Anzahl Mütter mit Dammriss Grad IV bei spontanen Einlingsgeburten bzw. bei vaginal-operativen Einlingsgeburten

Indikator-ID: 181800

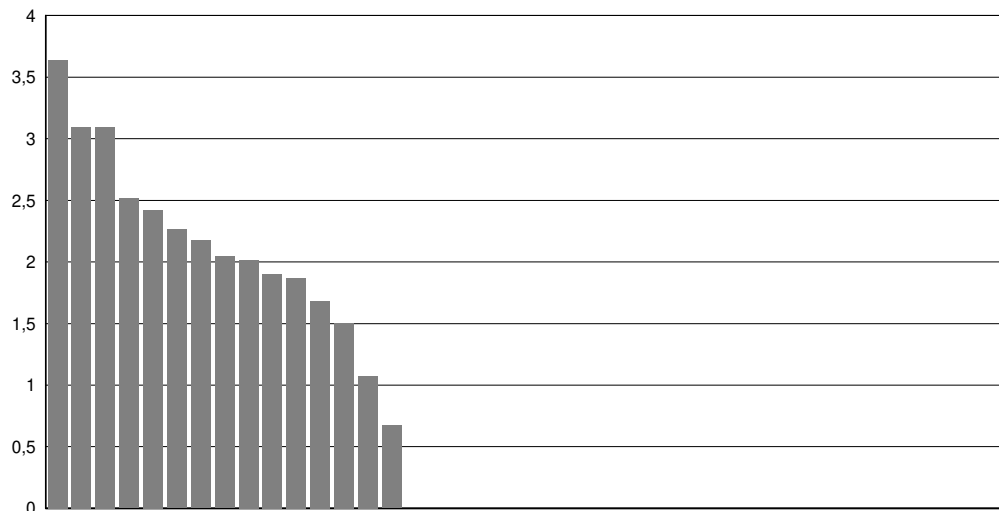
Rechenregel: Zähler: Ebene 1: Dammriss Grad IV
UND
Ebene 2: Dammriss Grad IV
Nenner: Ebene 1: Alle spontanen Einlingsgeburten
UND
Ebene 2: Alle vaginal-operativen Einlingsgeburten

Referenzbereich: <= 3,23 (95. Perzentil)

Vergleichbarkeit mit Vorjahr: Vergleichbar

40 Kliniken haben mindestens 1 Fall der Grundgesamtheit und werden im Diagramm dargestellt.

Spannweite der Klinikergebnisse:	0,00 - 3,64
Median der Klinikergebnisse:	0,00
Anzahl auffällige Kliniken:	1
Gesamtergebnis:	0,89
Vertrauensbereich:	0,60 - 1,33
<hr style="border-top: 1px dashed black;"/>	
Gesamtergebnis (Vorjahr):	0,65
Vertrauensbereich (Vorjahr):	0,41 - 1,02



Ergebnisse innerhalb des Referenzbereichs:



2 Qualitätsindikatoren 2 für den Strukturierten Dialog

Kalkulatorische Kennzahlen:

O_181800	Ebene 1: Beobachtete Rate an Dammrissen Grad IV UND Ebene 2: Beobachtete Rate an Dammrissen Grad IV	
Zähler / Nenner: Ergebnis: Vertrauensbereich:		Gesamt 24 / 24.348 0,10 % 0,07-0,15 %
<i>Vorjahr</i> Zähler / Nenner: Ergebnis: Vertrauensbereich:		<i>Gesamt</i> 18 / 25.184 0,07 % 0,05-0,11 %
E_181800	Ebene 1: Erwartete Rate an Dammrissen Grad IV, risikoadjustiert nach logistischem Geburtshilfe-Score für die 1. Ebene des Index mit der ID 181800 UND Ebene 2: Erwartete Rate an Dammrissen Grad IV, risikoadjustiert nach logistischem Geburtshilfe-Score für die 2. Ebene des Index mit der ID 181800	
Zähler / Nenner: Ergebnis: Vertrauensbereich:		Gesamt 26,84 / 24.348 0,11 % 0,08-0,16 %
<i>Vorjahr</i> Zähler / Nenner: Ergebnis: Vertrauensbereich:		<i>Gesamt</i> 27,80 / 25.184 0,11 % 0,08-0,16 %
181801_181800	Zähler: Dammriss Grad IV Nenner: Alle spontanen Einlingsgeburten	
Zähler / Nenner: Ergebnis: Vertrauensbereich:		Gesamt 0,08 / 0,09 0,93 0,60-1,46
<i>Vorjahr</i> Zähler / Nenner: Ergebnis: Vertrauensbereich:		<i>Gesamt</i> 0,05 / 0,09 0,57 0,32-0,99
O_181801_181800	Beobachtete Rate an Dammrissen Grad IV	
Zähler / Nenner: Ergebnis: Vertrauensbereich:		Gesamt 19 / 22.430 0,08 % 0,05-0,13 %
<i>Vorjahr</i> Zähler / Nenner: Ergebnis: Vertrauensbereich:		<i>Gesamt</i> 12 / 23.204 0,05 % 0,03-0,09 %

2 Qualitätsindikatoren

2 für den Strukturierten Dialog

E_181801_181800	Erwartete Rate an Dammrissen Grad IV, risikoadjustiert nach logistischem Geburtshilfe-Score für die 1. Ebene des Index mit der ID 181800	
Zähler / Nenner: Ergebnis: Vertrauensbereich:		Gesamt 20,37 / 22.430 0,09 % 0,06-0,14 %
<i>Vorjahr</i> Zähler / Nenner: Ergebnis: Vertrauensbereich:		<i>Gesamt</i> 21,14 / 23.204 0,09 % 0,06-0,14 %
181802_181800	Zähler: Dammriss Grad IV Nenner: Alle vaginal-operativen Einlingsgeburten	
Zähler / Nenner: Ergebnis: Vertrauensbereich:		Gesamt 0,26 / 0,32 0,81 0,35-1,90
<i>Vorjahr</i> Zähler / Nenner: Ergebnis: Vertrauensbereich:		<i>Gesamt</i> 0,30 / 0,32 0,95 0,44-2,08
O_181802_181800	Beobachtete Rate an Dammrissen Grad IV	
Zähler / Nenner: Ergebnis: Vertrauensbereich:		Gesamt 5 / 1.918 0,26 % 0,11-0,61 %
<i>Vorjahr</i> Zähler / Nenner: Ergebnis: Vertrauensbereich:		<i>Gesamt</i> 6 / 1.980 0,30 % 0,14-0,66 %
E_181802_181800	Erwartete Rate an Dammrissen Grad IV, risikoadjustiert nach logistischem Geburtshilfe-Score für die 2. Ebene des Index mit der ID 181800	
Zähler / Nenner: Ergebnis: Vertrauensbereich:		Gesamt 6,14 / 1.918 0,32 % 0,15-0,69 %
<i>Vorjahr</i> Zähler / Nenner: Ergebnis: Vertrauensbereich:		<i>Gesamt</i> 6,29 / 1.980 0,32 % 0,15-0,68 %

2 Qualitätsindikatoren

2 für den Strukturierten Dialog

QI 9 Müttersterblichkeit im Rahmen der stationären Geburt

Qualitätsziel: Selten mütterliche Todesfälle

Indikator-ID: 331

Rechenregel: Zähler: Mütterliche Todesfälle
 Nenner: Alle Geburten

Referenzbereich: -

Vergleichbarkeit mit Vorjahr: Vergleichbar

Spannweite der Klinikergebnisse:	0,00 - 0,06 %	
Median der Klinikergebnisse:	0,00 %	
Anzahl auffällige Kliniken:	Referenzbereich ist nicht definiert	
Gesamtergebnis:	0,01 %	(= 2 / 32.593)
Vertrauensbereich:	0,00 - 0,02 %	
<i>Gesamtergebnis (Vorjahr):</i>	<i>0,00 %</i>	<i>(= 0 / 33.573)</i>
<i>Vertrauensbereich (Vorjahr):</i>	<i>0,00 - 0,01 %</i>	

2 Qualitätsindikatoren

3 Auffälligkeitskriterien

AK 850318 Angabe E-E-Zeit < 3 Minuten

Indikator-ID: 850318

Rechenregel: Zähler: E-E-Zeit < 3 Minuten

Nenner: Alle Kinder, die per Notfallkaiserschnitt entbunden wurden

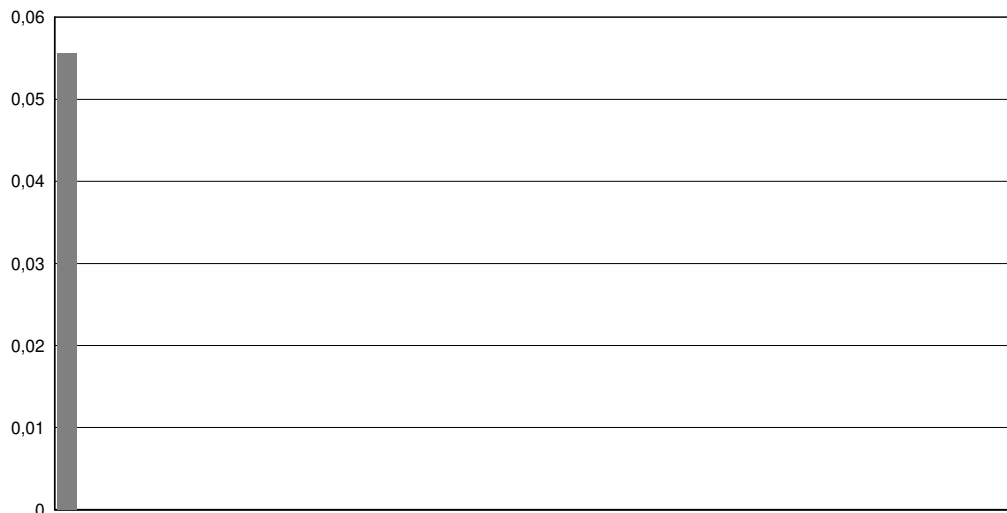
Referenzbereich: = 0

Vergleichbarkeit mit Vorjahr: Vergleichbar

39 Kliniken haben mindestens 1 Fall der Grundgesamtheit und werden im Diagramm dargestellt.

Spannweite der Klinikergebnisse: 0,00 - 0,06		
Median der Klinikergebnisse: 0,00		
Anzahl auffällige Kliniken: 1		
Gesamtergebnis:	0,01	(= 2 / 376)
Vertrauensbereich:	0,15 - 1,92	

Gesamtergebnis (Vorjahr):	0,00	(= 1 / 384)
Vertrauensbereich (Vorjahr):	0,05 - 1,46	



Ergebnisse innerhalb
des Referenzbereichs:



2 Qualitätsindikatoren

3 Auffälligkeitskriterien

AK 850224 Häufig fehlende Angabe des 5-Minuten-Apgar oder fehlende Angabe des Nabelarterien-pH-Wertes sowie fehlende Angabe des Base Excess

Indikator-ID: 850224

Rechenregel: Zähler: Kinder mit fehlender Angabe des 5-Minuten-Apgar oder fehlender Angabe des Nabelarterien-pH-Wertes sowie fehlender Angabe des Base Excess

Nenner: Alle reifen Lebendgeborenen unter Ausschluss von Fällen, bei denen als Aufnahmegrund „Entbindung des Kindes vor Klinikaufnahme“ dokumentiert wurde

Referenzbereich: <= 2,39 % (95. Perzentil)

Vergleichbarkeit mit Vorjahr: Eingeschränkt vergleichbar

Mindestfallzahl: Nenner: 10

41 Kliniken haben mindestens 1 Fall der Grundgesamtheit und werden im Diagramm dargestellt.

Spannweite der Klinikergebnisse:	0,00 - 100,00 %	
Median der Klinikergebnisse:	0,35 %	
Anzahl auffällige Kliniken:	1	
Gesamtergebnis:	0,63 %	(= 192 / 30.500)
Vertrauensbereich:	0,55 - 0,72 %	
Gesamtergebnis (Vorjahr):	0,73 %	(= 226 / 31.133)
Vertrauensbereich (Vorjahr):	0,64 - 0,83 %	



Ergebnisse innerhalb des Referenzbereichs:



Kliniken erfüllen die Mindestfallzahlbedingung:



2 Qualitätsindikatoren

3 Auffälligkeitskriterien

AK V2 Auffälligkeitskriterium zur Überdokumentation

Indikator-ID: 850082

Rechenregel: Zähler: Anzahl der gelieferten vollständigen und plausiblen Datensätze einschließlich der Minimaldatensätze zum jeweiligen Modul

Nenner: Anzahl durch den QS-Filter ausgelöster Fälle (methodische Sollstatistik: DATENSAETZE_MODUL) für das jeweilige Modul

Referenzbereich: <= 110,00 %

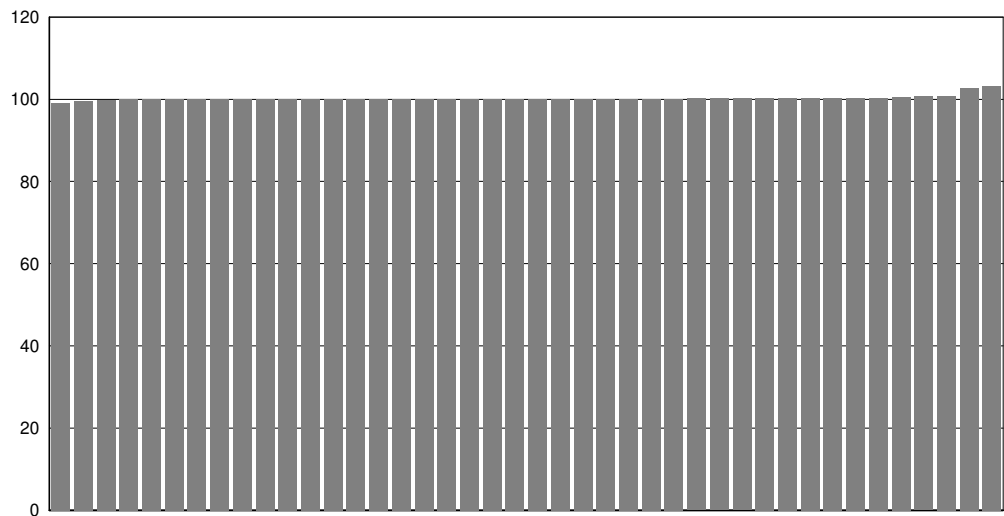
Vergleichbarkeit mit Vorjahr: Eingeschränkt vergleichbar

Mindestfallzahl: Zähler: 20

42 Kliniken haben mindestens 1 Fall der Grundgesamtheit und werden im Diagramm dargestellt.

Spannweite der Klinikergebnisse: 99,06 - 103,26 %		
Median der Klinikergebnisse: 100,00 %		
Anzahl auffällige Kliniken: 0		
Gesamtergebnis:	100,26 %	(= 32.600 / 32.515)
Vertrauensbereich:		

Gesamtergebnis (Vorjahr):	100,07 %	(= 33.581 / 33.557)
Vertrauensbereich (Vorjahr):		



Ergebnisse innerhalb des Referenzbereichs:



Kliniken erfüllen die Mindestfallzahlbedingung:



2 Qualitätsindikatoren

3 Auffälligkeitskriterien

AK MDS Auffälligkeitskriterium zum Minimaldatensatz (MDS)

Indikator-ID: 850226

Rechenregel: Zähler: Anzahl Minimaldatensätze zum jeweiligen Modul

Nenner: Anzahl durch den QS-Filter ausgelöster Fälle (methodische Sollstatistik: DATENSAETZE_MODUL) für das jeweilige Modul

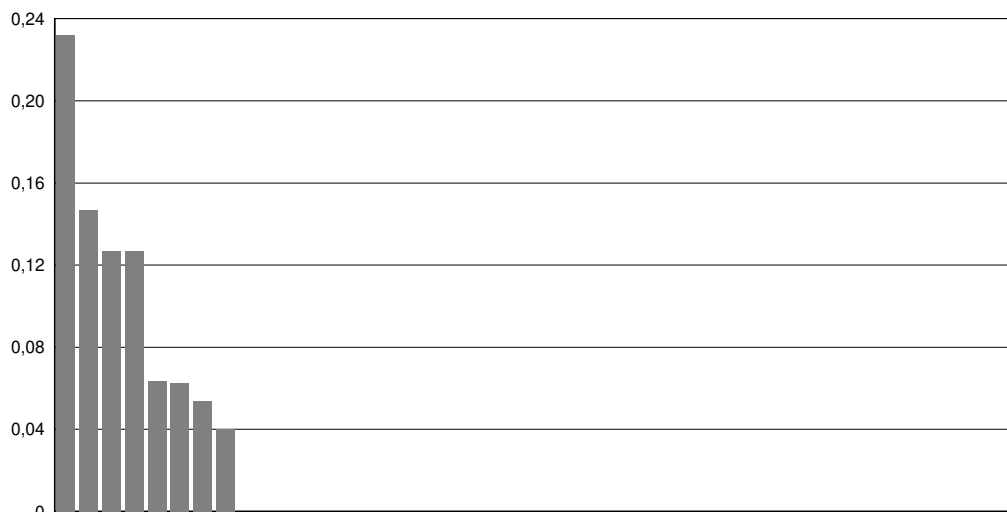
Referenzbereich: <= 5,00 %

Vergleichbarkeit mit Vorjahr: Eingeschränkt vergleichbar

Mindestfallzahl: Nenner: 5 (Das Krankenhaus muss laut Soll-Statistik im jeweiligen Leistungsbereich mindestens 5 Fälle behandelt haben.)

42 Kliniken haben mindestens 1 Fall der Grundgesamtheit und werden im Diagramm dargestellt.

Spannweite der Klinikergebnisse:	0,00 - 0,23 %	
Median der Klinikergebnisse:	0,00 %	
Anzahl auffällige Kliniken:	0	
Gesamtergebnis:	0,02 %	(= 7 / 32.515)
Vertrauensbereich:	-----	
Gesamtergebnis (Vorjahr):	0,02 %	(= 8 / 33.557)
Vertrauensbereich (Vorjahr):		



Ergebnisse innerhalb des Referenzbereichs:



Kliniken erfüllen die Mindestfallzahlbedingung:



2 Qualitätsindikatoren

4 Sächsische Schwerpunkte

SP1 Hysterektomie/Laparatomie nach Sectio in Geburtsklinik oder Perinatalem Schwerpunkt

Qualitätsziel: Analyse schwerwiegender peripartaler Ereignisse

Indikator-ID: 1002

Rechenregel: Zähler: Hysterektomie/Laparatomie
Nenner: Sectio-Entbindungen in Perinatalen Schwerpunkt- Kliniken oder Geburtskliniken

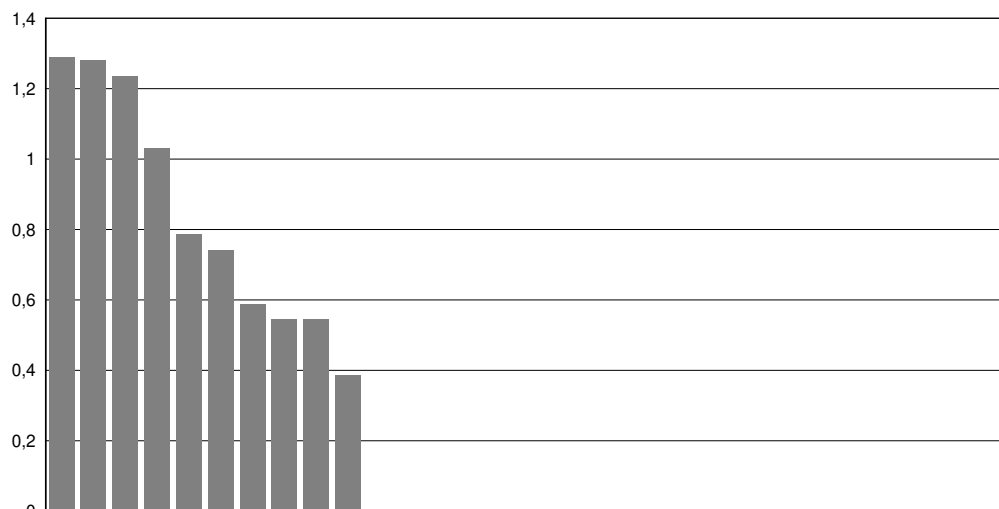
Referenzbereich: Sentinel-Event

Vergleichbarkeit mit Vorjahr:

30 Kliniken haben mindestens 1 Fall der Grundgesamtheit und werden im Diagramm dargestellt.

Spannweite der Klinikergebnisse: 0,00 - 1,29 %		
Median der Klinikergebnisse: 0,00 %		
Anzahl auffällige Kliniken: 10		
Gesamtergebnis:	0,32 %	(= 13 / 4.121)
Vertrauensbereich:		

Gesamtergebnis (Vorjahr):	0,47 %	(= 20 / 4.214)
Vertrauensbereich (Vorjahr):		



Ergebnisse innerhalb des Referenzbereichs:



2 Qualitätsindikatoren

4 Sächsische Schwerpunkte

SP2 Regionalisierung

Qualitätsziel: Pränatale Zuweisung in Einrichtungen mit neonatologischer Versorgung der jeweiligen Versorgungsstufe entsprechend dem Risikoprofil des Früh- und Reifgeborenen

SP2a Regionalisierung - Entbindung von Kindern der Gruppe 1 oder 2 im Perinatalen Schwerpunkt

Indikator-ID: 1004

Rechenregel: Zähler: Geburten mit mindestens einem nicht vor Aufnahme verstorbenen Kind der Gruppe 1 oder 2

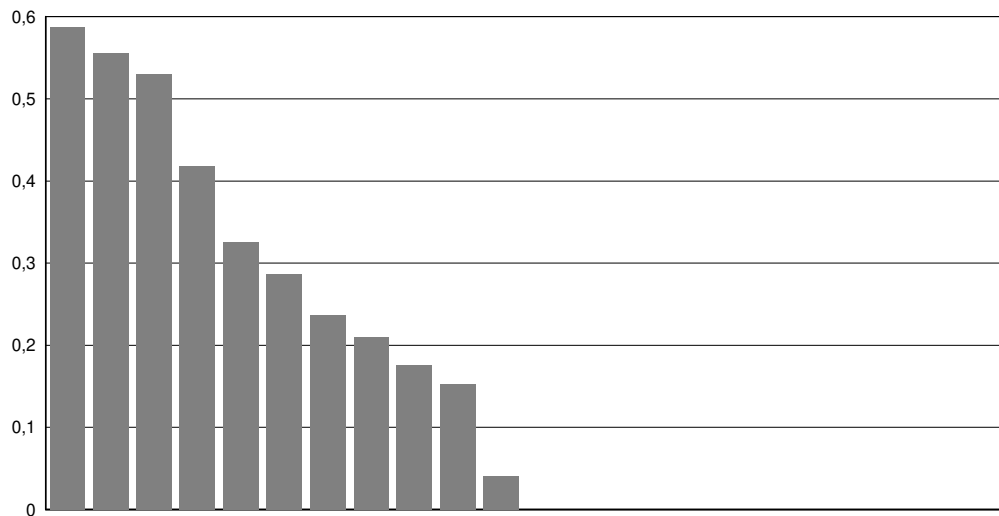
Nenner: Geburten in Perinatalen Schwerpunkt- Kliniken

Referenzbereich: Sentinel-Event

Vergleichbarkeit mit Vorjahr:

22 Kliniken haben mindestens 1 Fall der Grundgesamtheit und werden im Diagramm dargestellt.

Spannweite der Klinikergebnisse:	0,00 - 0,59 %	
Median der Klinikergebnisse:	0,02 %	
Anzahl auffällige Kliniken:	11	
Gesamtergebnis:	0,14 %	(= 19 / 13.491)
Vertrauensbereich:		
<i>Gesamtergebnis (Vorjahr):</i>	<i>0,22 %</i>	<i>(= 32 / 14.376)</i>
<i>Vertrauensbereich (Vorjahr):</i>		



Ergebnisse innerhalb des Referenzbereichs:



2 Qualitätsindikatoren

4 Sächsische Schwerpunkte

SP2 Regionalisierung

Qualitätsziel: Pränatale Zuweisung in Einrichtungen mit neonatologischer Versorgung der jeweiligen Versorgungsstufe entsprechend dem Risikoprofil des Früh- und Reifgeborenen

SP2b Regionalisierung - Entbindung von Kindern der Gruppe 1, 2 oder 3 in Geburtsklinik

Indikator-ID: 1005

Rechenregel: Zähler: Geburten mit mindestens einem nicht vor Aufnahme verstorbenen Kind der Gruppe 1, 2 oder 3

Nenner: Geburten in Geburtskliniken

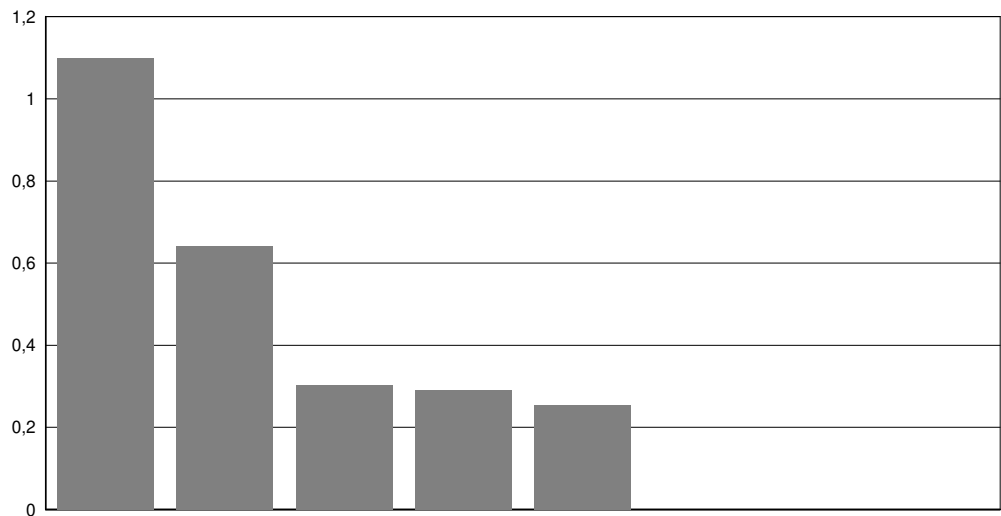
Referenzbereich: Sentinel-Event

Vergleichbarkeit mit Vorjahr:

8 Kliniken haben mindestens 1 Fall der Grundgesamtheit und werden im Diagramm dargestellt.

Spannweite der Klinikergebnisse: 0,00 - 1,10 %		
Median der Klinikergebnisse: 0,27 %		
Anzahl auffällige Kliniken: 5		
Gesamtergebnis:	0,23 %	(= 10 / 4.313)
Vertrauensbereich:		

Gesamtergebnis (Vorjahr):	0,14 %	(= 6 / 4.408)
Vertrauensbereich (Vorjahr):		



Ergebnisse innerhalb des Referenzbereichs:



2 Qualitätsindikatoren

4 Sächsische Schwerpunkte

SP3 Sub partu verstorbene reife Kinder

Qualitätsziel Analyse der Todesfälle

Indikator-ID: 1001

Rechenregel: Zähler: Sub partu verstorbene Kinder
Nenner: Alle reifen Kinder (Gestationsalter >= 37+0 SSW)

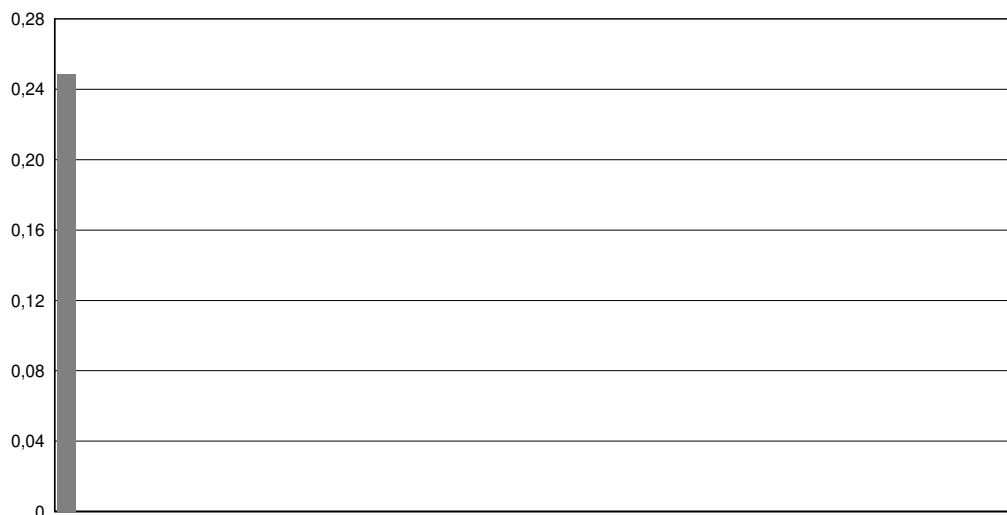
Referenzbereich: Sentinel-Event

Vergleichbarkeit mit Vorjahr:

41 Kliniken haben mindestens 1 Fall der Grundgesamtheit und werden im Diagramm dargestellt.

Spannweite der Klinikergebnisse: 0,00 - 0,25 %		
Median der Klinikergebnisse: 0,00 %		
Anzahl auffällige Kliniken: 1		
Gesamtergebnis:	0,00 %	(= 1 / 30.779)
Vertrauensbereich:		

Gesamtergebnis (Vorjahr):	0,01 %	(= 3 / 31.481)
Vertrauensbereich (Vorjahr):		



Ergebnisse innerhalb
des Referenzbereichs:



3 Basisstatistik

1 Übersicht

Eingerückte Zeilen bezeichnen Teilmengen

	gesamt		PNZ Level 1		PNZ Level 2		Perinataler Schwerpunkt		Geburtsklinik	
	N	%	N	%	N	%	N	%	N	%
Schwangere	32.593	100,0	8.081	100,0	6.708	100,0	13.491	100,0	4.313	100,0
davon										
Erstgebärende	14.433	44,3	3.664	45,3	3.024	45,1	5.856	43,4	1.889	43,8
Mehrgebärende	18.160	55,7	4.417	54,7	3.684	54,9	7.635	56,6	2.424	56,2
Kinder	33.214	100,0	8.411	100,0	6.847	100,0	13.633	100,0	4.323	100,0
davon										
Einlinge	31.975	96,3	7.755	92,2	6.569	95,9	13.348	97,9	4.303	99,5
Zwillinge	1.227	3,7	644	7,7	278	4,1	285	2,1	20	0,5
Drillinge	12	0,0	12	0,1	0	0,0	0	0,0	0	0,0
höhergradige Mehrlinge	0	0,0	0	0,0	0	0,0	0	0,0	0	0,0
Lebendgeborene	33.064	99,5	8.315	98,9	6.831	99,8	13.597	99,7	4.321	100,0
davon										
Einlinge	31.834	96,3	7.666	92,2	6.555	96,0	13.312	97,9	4.301	99,5
Zwillinge	1.218	3,7	637	7,7	276	4,0	285	2,1	20	0,5
Drillinge	12	0,0	12	0,1	0	0,0	0	0,0	0	0,0
höhergradige Mehrlinge	0	0,0	0	0,0	0	0,0	0	0,0	0	0,0

2 Monatübersicht der Entbindungen

Bezug: Schwangere

Januar	2.724	8,4	668	8,3	529	7,9	1.186	8,8	341	7,9
Februar	2.453	7,5	615	7,6	471	7,0	1.050	7,8	317	7,3
März	2.659	8,2	626	7,7	581	8,7	1.100	8,2	352	8,2
April	2.583	7,9	618	7,6	557	8,3	1.084	8,0	324	7,5
Mai	2.673	8,2	632	7,8	576	8,6	1.105	8,2	360	8,3
Juni	2.825	8,7	673	8,3	620	9,2	1.162	8,6	370	8,6
Juli	3.108	9,5	787	9,7	627	9,3	1.295	9,6	399	9,3
August	2.880	8,8	705	8,7	615	9,2	1.153	8,5	407	9,4
September	3.039	9,3	776	9,6	583	8,7	1.212	9,0	468	10,9
Oktober	2.701	8,3	681	8,4	542	8,1	1.102	8,2	376	8,7
November	2.485	7,6	675	8,4	477	7,1	1.037	7,7	296	6,9
Dezember	2.463	7,6	625	7,7	530	7,9	1.005	7,4	303	7,0

3 Basisstatistik

2 Demographie

Eingerückte Zeilen bezeichnen Teilmengen

	gesamt		PNZ Level 1		PNZ Level 2		Perinataler Schwerpunkt		Geburtsklinik		
	N	%	N	%	N	%	N	%	N	%	
1 Alter der Mutter											
<i>Bezug: Schwangere, Alter am Tag der Aufnahme zur Entbindung</i>											
Altersgruppen (in Jahren)											
< 16 Jahre	47	0,1	16	0,2	7	0,1	22	0,2	2	0,0	
16 - 17 Jahre	182	0,6	53	0,7	45	0,7	70	0,5	14	0,3	
18 - 29 Jahre	11.349	34,8	2.680	33,2	2.357	35,1	4.750	35,2	1.562	36,2	
30 - 34 Jahre	13.147	40,3	3.211	39,7	2.658	39,6	5.481	40,6	1.797	41,7	
35 - 39 Jahre	6.462	19,8	1.723	21,3	1.341	20,0	2.607	19,3	791	18,3	
40 - 44 Jahre	1.330	4,1	368	4,6	288	4,3	537	4,0	137	3,2	
>= 45 Jahre	76	0,2	30	0,4	12	0,2	24	0,2	10	0,2	
ohne Angabe	0	0,0	0	0,0	0	0,0	0	0,0	0	0,0	

3 Basisstatistik

3 Eigenanamnese

Eingerückte Zeilen bezeichnen Teilmengen

	gesamt		PNZ Level 1		PNZ Level 2		Perinataler Schwerpunkt		Geburtsklinik		
	N	%	N	%	N	%	N	%	N	%	
1 Vorausgegangene Schwangerschaften											
<i>Bezug: Schwangere</i>											
0	11.354	34,8	2.830	35,0	2.368	35,3	4.669	34,6	1.487	34,5	
1	10.477	32,1	2.525	31,2	2.135	31,8	4.342	32,2	1.475	34,2	
2	5.664	17,4	1.344	16,6	1.202	17,9	2.372	17,6	746	17,3	
3 und mehr	5.098	15,6	1.382	17,1	1.003	15,0	2.108	15,6	605	14,0	
Vielgebärende (mehr als vier Kinder)	377	1,2	117	1,4	64	1,0	157	1,2	39	0,9	
2 Vorausgegangene lebendgeborene Kinder											
<i>Bezug: Schwangere</i>											
0	14.501	44,5	3.690	45,7	3.038	45,3	5.879	43,6	1.894	43,9	
1	12.105	37,1	2.843	35,2	2.467	36,8	5.097	37,8	1.698	39,4	
2	3.996	12,3	961	11,9	832	12,4	1.710	12,7	493	11,4	
3	1.197	3,7	340	4,2	233	3,5	483	3,6	141	3,3	
4	432	1,3	134	1,7	75	1,1	174	1,3	49	1,1	
5 und mehr	362	1,1	113	1,4	63	0,9	148	1,1	38	0,9	
3 Vorausgegangene totgeborene Kinder											
<i>Bezug: Schwangere</i>											
0	32.316	99,2	7.985	98,8	6.658	99,3	13.387	99,2	4.286	99,4	
1	259	0,8	90	1,1	48	0,7	94	0,7	27	0,6	
2 und mehr	18	0,1	6	0,1	2	0,0	10	0,1	0	0,0	

3 Basisstatistik

4 Vorsorge und Diagnostik

Eingerückte Zeilen bezeichnen Teilmengen

	gesamt		PNZ Level 1		PNZ Level 2		Perinataler Schwerpunkt		Geburtsklinik		
	N	%	N	%	N	%	N	%	N	%	
1 Anzahl Vorsorgeuntersuchungen											
<i>Bezug: Schwangere</i>											
0 - 7	1.903	5,8	777	9,6	346	5,2	626	4,6	154	3,6	
8 - 12	18.548	56,9	4.644	57,5	3.550	52,9	7.809	57,9	2.545	59,0	
13 - 35	10.725	32,9	2.484	30,7	2.545	37,9	4.371	32,4	1.325	30,7	
ohne Angabe	1.396	4,3	174	2,2	258	3,8	680	5,0	284	6,6	
2 Gestationsdiabetes											
<i>Bezug: Schwangere</i>											
Vortest durchgeführt	29.023	89,0	6.692	82,8	6.092	90,8	12.316	91,3	3.923	91,0	
Vortest auffällig	4.298	14,8	1.281	19,1	887	14,6	1.682	13,7	448	11,4	
Diagnosetest durchgeführt	6.712	20,6	1.871	23,2	1.413	21,1	2.561	19,0	867	20,1	
Diagnosetest auffällig	2.715	40,4	967	51,7	557	39,4	983	38,4	208	24,0	
3 Body-Mass-Index bei Erstuntersuchung											
<i>Bezug: Schwangere (Gewicht in kg geteilt durch Größe in Metern zum Quadrat)</i>											
BMI errechenbar	32.153	98,7	8.020	99,2	6.607	98,5	13.246	98,2	4.280	99,2	
davon											
< 19,0	1.870	5,8	565	7,0	353	5,3	719	5,4	233	5,4	
19,0 - 23,9	14.544	45,2	3.663	45,7	2.961	44,8	5.908	44,6	2.012	47,0	
24,0 - 29,9	10.337	32,1	2.445	30,5	2.134	32,3	4.344	32,8	1.414	33,0	
30,0 - 40,0	4.666	14,5	1.158	14,4	1.001	15,2	1.964	14,8	543	12,7	
> 40,0	736	2,3	189	2,4	158	2,4	311	2,3	78	1,8	
4 Schwangere ohne Mutterpass											
<i>Bezug: Schwangere</i>											
Schwangere ohne Mutterpass	107	0,3	39	0,5	13	0,2	45	0,3	10	0,2	

3 Basisstatistik

5 Schwangerschaftsrisiken

Eingerückte Zeilen bezeichnen Teilmengen

	gesamt		PNZ Level 1		PNZ Level 2		Perinataler Schwerpunkt		Geburtsklinik	
	N	%	N	%	N	%	N	%	N	%
1 Allgemeine Angaben										
<i>Bezug: Schwangere</i>										
Schwangere ohne Risiken	4.304	13,2	587	7,3	868	12,9	2.005	14,9	844	19,6
Schwangere mit Risiken	28.182	86,5	7.455	92,3	5.827	86,9	11.441	84,8	3.459	80,2
2 Anamnestische Schwangerschaftsrisiken (01 - 26, 54 - 56)										
<i>Bezug: Schwangere, Mehrfachnennungen möglich</i>										
<i>Sortierung: N - gesamt in absteigender Reihenfolge</i>										
mindestens 1 Risiko (01-26, 54-56)	27.081	83,1	7.109	88,0	5.673	84,6	10.962	81,3	3.337	77,4
01 familiäre Belastung	13.544	41,6	3.550	43,9	3.111	46,4	5.434	40,3	1.449	33,6
04 Allergie	10.409	31,9	2.805	34,7	2.217	33,1	4.277	31,7	1.110	25,7
02 frühere eigene schwere Erkrankungen	7.688	23,6	2.018	25,0	1.751	26,1	2.940	21,8	979	22,7
14 Schwangere > 35 Jahre	5.789	17,8	1.642	20,3	1.270	18,9	2.178	16,1	699	16,2
23 Z.n. Sectio caesarea	4.293	13,2	1.154	14,3	927	13,8	1.727	12,8	485	11,2
26 sonstige anamnestische oder allgemeine Befunde	4.221	13,0	2.006	24,8	503	7,5	1.482	11,0	230	5,3
10 Adipositas	3.770	11,6	1.208	14,9	797	11,9	1.401	10,4	364	8,4
19 Z.n. >= 2 Aborten/Abbrüchen	2.359	7,2	729	9,0	479	7,1	901	6,7	250	5,8
06 besondere psychische Belastung	2.047	6,3	533	6,6	474	7,1	753	5,6	287	6,7
21 Komplikationen bei vorausgegangenem Entbindungen	1.984	6,1	533	6,6	342	5,1	836	6,2	273	6,3
24 Z.n. anderen Uterus-OP	1.844	5,7	825	10,2	384	5,7	466	3,5	169	3,9
12 Skelettanomalien	1.526	4,7	386	4,8	346	5,2	620	4,6	174	4,0
25 rasche Schwangerschaftsfolge	1.356	4,2	398	4,9	250	3,7	571	4,2	137	3,2
07 besondere soziale Belastung	1.106	3,4	353	4,4	217	3,2	388	2,9	148	3,4
16 Z.n. Sterilitätsbehandlung	1.006	3,1	327	4,0	227	3,4	357	2,6	95	2,2
17 Z.n. Frühgeburt	831	2,5	261	3,2	187	2,8	322	2,4	61	1,4
03 Blutungs-/Thromboseneigung	776	2,4	251	3,1	157	2,3	257	1,9	111	2,6
22 Komplikationen post partum	638	2,0	140	1,7	155	2,3	246	1,8	97	2,2
05 frühere Bluttransfusionen	532	1,6	163	2,0	92	1,4	213	1,6	64	1,5
20 totes/geschädigtes Kind	527	1,6	195	2,4	117	1,7	176	1,3	39	0,9
11 Kleinwuchs	377	1,2	189	2,3	34	0,5	137	1,0	17	0,4
18 Z.n. Geburt eines hypotrophen Kindes	358	1,1	179	2,2	46	0,7	96	0,7	37	0,9
15 Vielgebärende	336	1,0	114	1,4	59	0,9	129	1,0	34	0,8
09 Diabetes mellitus	291	0,9	134	1,7	55	0,8	92	0,7	10	0,2
13 Schwangere < 18 Jahre	255	0,8	73	0,9	59	0,9	105	0,8	18	0,4
08 Rh-Inkompatibilität	92	0,3	18	0,2	31	0,5	36	0,3	7	0,2
54 Z.n. HELLP-Syndrom	50	0,2	26	0,3	6	0,1	17	0,1	1	0,0
56 Z.n. Hypertonie	32	0,1	22	0,3	4	0,1	4	0,0	2	0,0
55 Z.n. Eklampsie	10	0,0	5	0,1	0	0,0	5	0,0	0	0,0

3 Basisstatistik

5 Schwangerschaftsrisiken

Eingerückte Zeilen bezeichnen Teilmengen

	gesamt		PNZ Level 1		PNZ Level 2		Perinataler Schwerpunkt		Geburtsklinik	
	N	%	N	%	N	%	N	%	N	%
3 Befundete Schwangerschaftsrisiken (27 - 53)										
<i>Bezug: Schwangere, Mehrfachnennungen möglich</i>										
<i>Sortierung: N - gesamt in absteigender Reihenfolge</i>										
mindestens 1 Risiko (27-53)	10.597	32,5	4.424	54,7	1.373	20,5	4.169	30,9	631	14,6
52 sonstige Befunde im Schwangerschaftsverlauf	2.945	9,0	1.679	20,8	124	1,8	1.057	7,8	85	2,0
50 Gestationsdiabetes	2.398	7,4	978	12,1	422	6,3	855	6,3	143	3,3
28 Dauermedikation	1.921	5,9	771	9,5	258	3,8	756	5,6	136	3,2
27 behandlungsbedürftige Allgemeinerkrankungen	1.268	3,9	418	5,2	92	1,4	703	5,2	55	1,3
29 Abusus	1.110	3,4	400	4,9	214	3,2	403	3,0	93	2,2
42 Anämie	910	2,8	472	5,8	44	0,7	361	2,7	33	0,8
51 Lageanomalie	855	2,6	433	5,4	76	1,1	277	2,1	69	1,6
46 Hypertonie (RR>140/90)	720	2,2	362	4,5	89	1,3	227	1,7	42	1,0
35 Mehrlingsschwangerschaft	602	1,8	322	4,0	136	2,0	133	1,0	11	0,3
41 vorzeitige Wehentätigkeit	557	1,7	378	4,7	48	0,7	121	0,9	10	0,2
40 isthmozervikale Insuffizienz	372	1,1	208	2,6	38	0,6	119	0,9	7	0,2
32 Blutungen <28+0 SSW	339	1,0	99	1,2	36	0,5	188	1,4	16	0,4
39 Plazentainsuffizienz	306	0,9	234	2,9	13	0,2	49	0,4	10	0,2
37 Oligohydramnie	301	0,9	167	2,1	8	0,1	121	0,9	5	0,1
45 Risiko aus anderen serologischen Befunden	293	0,9	217	2,7	16	0,2	57	0,4	3	0,1
36 Hydramnion	246	0,8	179	2,2	13	0,2	47	0,3	7	0,2
30 besondere psychische Belastung	211	0,6	93	1,2	22	0,3	93	0,7	3	0,1
48 mittelgradige/schwere Ödeme	152	0,5	84	1,0	7	0,1	59	0,4	2	0,0
33 Blutungen >=28+0 SSW	131	0,4	84	1,0	14	0,2	29	0,2	4	0,1
47 Eiweißausscheidung > 1000mg/l Urin	126	0,4	104	1,3	6	0,1	16	0,1	0	0,0
53 Hyperemesis	120	0,4	30	0,4	4	0,1	79	0,6	7	0,2
31 besondere soziale Belastung	108	0,3	45	0,6	13	0,2	47	0,3	3	0,1
43 Harnwegsinfektion	100	0,3	29	0,4	11	0,2	56	0,4	4	0,1
34 Placenta praevia	97	0,3	53	0,7	13	0,2	29	0,2	2	0,0
38 Terminunklarheit	63	0,2	5	0,1	16	0,2	36	0,3	6	0,1
49 Hypotonie	21	0,1	5	0,1	1	0,0	14	0,1	1	0,0
44 indirekter Coombstest positiv	7	0,0	3	0,0	1	0,0	3	0,0	0	0,0

3 Basisstatistik

6 Therapeutische Maßnahmen

Eingerückte Zeilen bezeichnen Teilmengen

	gesamt		PNZ Level 1		PNZ Level 2		Perinataler Schwerpunkt		Geburtsklinik	
	N	%	N	%	N	%	N	%	N	%
1 Lungenreifebehandlung										
<i>Bezug: Schwangere</i>										
Schwangere	32.593	100,0	8.081	100,0	6.708	100,0	13.491	100,0	4.313	100,0
Lungenreifebehandlung	811	2,5	462	5,7	181	2,7	165	1,2	3	0,1
in eigener Klinik begonnen	694	85,6	400	86,6	156	86,2	137	83,0	1	33,3
extern begonnen	117	14,4	62	13,4	25	13,8	28	17,0	2	66,7
Mehrlingsschwangerschaften	618	1,9	326	4,0	139	2,1	143	1,1	10	0,2
Lungenreifebehandlung	143	23,1	79	24,2	41	29,5	23	16,1	0	0,0
Entbindung < 34 SSW	613	1,9	405	5,0	128	1,9	76	0,6	4	0,1
Lungenreifebehandlung	456	74,4	311	76,8	103	80,5	41	53,9	1	25,0
Aufnahme unter 34+0 SSW, präpartaler Aufenthalt >= 2 Tage	435	1,3	305	3,8	86	1,3	43	0,3	1	0,0
Lungenreifebehandlung	351	80,7	245	80,3	74	86,0	31	72,1	1	100,0

3 Basisstatistik

6 Therapeutische Maßnahmen

Eingerückte Zeilen bezeichnen Teilmengen

	gesamt		PNZ Level 1		PNZ Level 2		Perinataler Schwerpunkt		Geburtsklinik	
	N	%	N	%	N	%	N	%	N	%
2 Stat. Aufenthalt in der Schwangerschaft - anamnestische Indikationen (01 - 26, 54 - 56)										
<i>Bezug: Schwangere, Mehrfachnennungen möglich</i>										
<i>Sortierung: N - gesamt in absteigender Reihenfolge</i>										
26 sonstige anamnestische oder allgemeine Besonderheiten	325	1,0	135	1,7	34	0,5	140	1,0	16	0,4
02 frühere eigene schwere Erkrankung	120	0,4	49	0,6	25	0,4	37	0,3	9	0,2
23 Z.n. Sectio caesarea	63	0,2	34	0,4	1	0,0	20	0,1	8	0,2
01 familiäre Belastung	37	0,1	13	0,2	3	0,0	17	0,1	4	0,1
09 Diabetes mellitus	29	0,1	22	0,3	1	0,0	6	0,0	0	0,0
04 Allergie	26	0,1	13	0,2	0	0,0	7	0,1	6	0,1
06 besondere psychische Belastung	21	0,1	9	0,1	2	0,0	10	0,1	0	0,0
16 Z.n. Sterilitätsbehandlung	20	0,1	13	0,2	0	0,0	7	0,1	0	0,0
03 Blutungs-/Thromboseneigung	16	0,0	7	0,1	1	0,0	5	0,0	3	0,1
19 Z.n. >= 2 Aborten/Abbrüchen	15	0,0	11	0,1	0	0,0	4	0,0	0	0,0
10 Adipositas	14	0,0	4	0,0	0	0,0	9	0,1	1	0,0
24 Z.n. anderen Uterus-OP	11	0,0	7	0,1	0	0,0	3	0,0	1	0,0
14 Schwangere > 35 Jahre	10	0,0	4	0,0	0	0,0	6	0,0	0	0,0
12 Skelettanomalien	9	0,0	2	0,0	2	0,0	3	0,0	2	0,0
20 totes/geschädigtes Kind	9	0,0	4	0,0	1	0,0	3	0,0	1	0,0
21 Komplikationen bei vorausgegangenen Entbindungen	9	0,0	5	0,1	0	0,0	3	0,0	1	0,0
17 Z.n. Frühgeburt	7	0,0	2	0,0	0	0,0	5	0,0	0	0,0
07 besondere soziale Belastung	6	0,0	3	0,0	0	0,0	3	0,0	0	0,0
11 Kleinwuchs	5	0,0	1	0,0	0	0,0	4	0,0	0	0,0
13 Schwangere < 18 Jahre	5	0,0	1	0,0	0	0,0	4	0,0	0	0,0
25 rasche Schwangerschaftsfolge	5	0,0	4	0,0	0	0,0	1	0,0	0	0,0
05 frühere Bluttransfusionen	3	0,0	1	0,0	0	0,0	2	0,0	0	0,0
18 Z.n. Geburt eines hypotrophen Kindes	3	0,0	0	0,0	0	0,0	3	0,0	0	0,0
56 Z.n. Hypertonie	2	0,0	0	0,0	0	0,0	2	0,0	0	0,0
08 Rh-Inkompatibilität	1	0,0	1	0,0	0	0,0	0	0,0	0	0,0
15 Vielgebärende	1	0,0	1	0,0	0	0,0	0	0,0	0	0,0
22 Komplikationen post partum	1	0,0	0	0,0	0	0,0	0	0,0	1	0,0
54 Z.n. HELLP-Syndrom	1	0,0	0	0,0	1	0,0	0	0,0	0	0,0
55 Z.n. Eklampsie	0	0,0	0	0,0	0	0,0	0	0,0	0	0,0

3 Basisstatistik

6 Therapeutische Maßnahmen

Eingerückte Zeilen bezeichnen Teilmengen

	gesamt		PNZ Level 1		PNZ Level 2		Perinataler Schwerpunkt		Geburtsklinik	
	N	%	N	%	N	%	N	%	N	%
3 Stationärer Aufenthalt in der Schwangerschaft - befundete Indikationen (27 - 53)										
<i>Bezug: Schwangere, Mehrfachnennungen möglich</i>										
<i>Sortierung: N - gesamt in absteigender Reihenfolge</i>										
52 sonstige Befunde im Schwangerschaftsverlauf	683	2,1	292	3,6	83	1,2	278	2,1	30	0,7
41 vorzeitige Wehentätigkeit	283	0,9	81	1,0	60	0,9	117	0,9	25	0,6
40 isthmozervikale Insuffizienz	244	0,7	115	1,4	37	0,6	86	0,6	6	0,1
46 Hypertonie (RR>140/90)	169	0,5	65	0,8	22	0,3	73	0,5	9	0,2
32 Blutungen <28+0 SSW	145	0,4	42	0,5	18	0,3	75	0,6	10	0,2
27 behandlungsbedürftige Allgemeinerkrankungen	144	0,4	20	0,2	22	0,3	90	0,7	12	0,3
33 Blutungen >=28+0 SSW	82	0,3	26	0,3	28	0,4	23	0,2	5	0,1
50 Gestationsdiabetes	72	0,2	36	0,4	10	0,1	24	0,2	2	0,0
53 Hyperemesis	72	0,2	22	0,3	20	0,3	28	0,2	2	0,0
43 Harnwegsinfektion	57	0,2	17	0,2	14	0,2	20	0,1	6	0,1
51 Lageanomalie	57	0,2	31	0,4	4	0,1	17	0,1	5	0,1
35 Mehrlingsschwangerschaft	49	0,2	29	0,4	9	0,1	10	0,1	1	0,0
39 Plazentainsuffizienz	45	0,1	31	0,4	2	0,0	10	0,1	2	0,0
42 Anämie	41	0,1	17	0,2	9	0,1	11	0,1	4	0,1
34 Placenta praevia	31	0,1	22	0,3	5	0,1	3	0,0	1	0,0
47 Eiweißausscheidung > 1000mg/l Urin	20	0,1	10	0,1	2	0,0	6	0,0	2	0,0
37 Oligohydramnie	19	0,1	8	0,1	0	0,0	9	0,1	2	0,0
48 mittelgradige/schwere Ödeme	14	0,0	3	0,0	5	0,1	6	0,0	0	0,0
30 besondere psychische Belastung	12	0,0	5	0,1	0	0,0	6	0,0	1	0,0
45 Risiko aus anderen serologischen Befunden	11	0,0	3	0,0	4	0,1	4	0,0	0	0,0
28 Dauermedikation	10	0,0	6	0,1	0	0,0	4	0,0	0	0,0
36 Hydramnion	10	0,0	7	0,1	1	0,0	2	0,0	0	0,0
49 Hypotonie	7	0,0	2	0,0	2	0,0	3	0,0	0	0,0
29 Abusus	5	0,0	2	0,0	1	0,0	1	0,0	1	0,0
38 Terminunklarheit	5	0,0	0	0,0	1	0,0	3	0,0	1	0,0
31 besondere soziale Belastung	1	0,0	0	0,0	0	0,0	1	0,0	0	0,0
44 indirekter Coombstest positiv	0	0,0	0	0,0	0	0,0	0	0,0	0	0,0

3 Basisstatistik

7 Aufnahme zur Entbindung

Eingerückte Zeilen bezeichnen Teilmengen

	gesamt		PNZ Level 1		PNZ Level 2		Perinataler Schwerpunkt		Geburtsklinik	
	N	%	N	%	N	%	N	%	N	%
1 Aufnahmeart <i>Bezug: Schwangere</i>										
Entbindung in der Klinik bei geplanter Klinikgeburt	32.369	99,3	8.018	99,2	6.661	99,3	13.409	99,4	4.281	99,3
Entbindung in der Klinik bei weitergeleiteter Haus-/Praxisgeburt	126	0,4	32	0,4	22	0,3	50	0,4	22	0,5
Entbindung des Kindes vor Klinikaufnahme	98	0,3	31	0,4	25	0,4	32	0,2	10	0,2
2 Lage des Kindes <i>Bezug: Kinder</i>										
regelrechte Schädellage	29.155	87,8	7.198	85,6	5.992	87,5	12.096	88,7	3.869	89,5
regelwidrige Schädellage	1.985	6,0	416	4,9	422	6,2	865	6,3	282	6,5
Beckenendlage	1.818	5,5	713	8,5	372	5,4	575	4,2	158	3,7
Querlage	206	0,6	76	0,9	50	0,7	68	0,5	12	0,3
Lage nicht bestimmt	50	0,2	8	0,1	11	0,2	29	0,2	2	0,0
3 Muttermundweite bei Aufnahme <i>Bezug: Schwangere</i>										
vaginale Entbindungen	24.541	75,3	5.821	72,0	5.037	75,1	10.270	76,1	3.413	79,1
Muttermundweite										
0 cm	2.649	10,8	765	13,1	248	4,9	1.424	13,9	212	6,2
1 - 2 cm	11.452	46,7	2.685	46,1	2.357	46,8	4.781	46,6	1.629	47,7
3 - 4 cm	5.050	20,6	1.237	21,3	1.179	23,4	1.983	19,3	651	19,1
5 - 6 cm	1.884	7,7	452	7,8	447	8,9	748	7,3	237	6,9
7 - 8 cm	1.193	4,9	225	3,9	267	5,3	542	5,3	159	4,7
9 - 10 cm	1.150	4,7	280	4,8	231	4,6	474	4,6	165	4,8
4 CTG <i>Bezug: Schwangere</i>										
Aufnahme CTG	31.470	96,6	7.845	97,1	6.471	96,5	13.113	97,2	4.041	93,7

3 Basisstatistik

8 Geburtsrisiken

Eingerückte Zeilen bezeichnen Teilmengen

	gesamt		PNZ Level 1		PNZ Level 2		Perinataler Schwerpunkt		Geburtsklinik	
	N	%	N	%	N	%	N	%	N	%
1 Geburtsrisiken										
<i>Bezug: Kinder</i>										
Kinder mit Geburtsrisiken	27.194	81,9	7.695	91,5	5.499	80,3	10.632	78,0	3.368	77,9
Kinder ohne Geburtsrisiken	6.020	18,1	716	8,5	1.348	19,7	3.001	22,0	955	22,1
Kinder mit "sonstige" (94) als einziges Geburtsrisiko	2.007	6,0	468	5,6	556	8,1	725	5,3	258	6,0

3 Basisstatistik

8 Geburtsrisiken

Eingerückte Zeilen bezeichnen Teilmengen

	gesamt		PNZ Level 1		PNZ Level 2		Perinataler Schwerpunkt		Geburtsklinik	
	N	%	N	%	N	%	N	%	N	%
2 Geburtsrisiken (60 - 98)										
<i>Bezug: Kinder, Mehrfachnennungen möglich</i>										
<i>Sortierung: N - gesamt in absteigender Reihenfolge</i>										
mindestens ein Geburtsrisiko	27.193	81,9	7.695	91,5	5.499	80,3	10.631	78,0	3.368	77,9
94 sonstige	7.042	21,2	2.160	25,7	1.804	26,3	2.050	15,0	1.028	23,8
60 vorzeitiger Blasensprung	6.835	20,6	2.204	26,2	1.129	16,5	2.845	20,9	657	15,2
69 Z.n. Sectio caes. oder anderen Uterus-Operationen	5.890	17,7	1.958	23,3	1.245	18,2	2.082	15,3	605	14,0
77 pathologisches CTG	4.743	14,3	1.771	21,1	672	9,8	1.698	12,5	602	13,9
61 Übertragung des Termins	3.863	11,6	518	6,2	852	12,4	1.649	12,1	844	19,5
78 grünes Fruchtwasser	3.302	9,9	1.002	11,9	626	9,1	1.234	9,1	440	10,2
81 sonstige Nabelschnur-komplikationen	3.263	9,8	1.142	13,6	381	5,6	1.256	9,2	484	11,2
83 protrahierte Geburt (Austreibungsperiode)	2.155	6,5	434	5,2	599	8,7	758	5,6	364	8,4
87 Beckenendlage	1.979	6,0	848	10,1	384	5,6	591	4,3	156	3,6
75 mütterliche Erkrankung	1.900	5,7	858	10,2	242	3,5	656	4,8	144	3,3
63 Frühgeburt	1.803	5,4	891	10,6	422	6,2	446	3,3	44	1,0
68 Diabetes mellitus	1.685	5,1	751	8,9	291	4,3	540	4,0	103	2,4
64 Mehrlingsschwangerschaft	1.235	3,7	654	7,8	276	4,0	285	2,1	20	0,5
82 protrahierte Geburt (Eröffnungsperiode)	986	3,0	227	2,7	194	2,8	454	3,3	111	2,6
88 hintere Hinterhauptslage	879	2,6	217	2,6	192	2,8	335	2,5	135	3,1
66 hypertensive Schwangerschafts-erkrankung	764	2,3	241	2,9	160	2,3	262	1,9	101	2,3
65 Plazentainsuffizienz	643	1,9	303	3,6	81	1,2	184	1,3	75	1,7
84 absolutes oder relatives Missverhältnis	604	1,8	82	1,0	157	2,3	236	1,7	129	3,0
93 sonstige regelwidrige Schädelagen	466	1,4	52	0,6	100	1,5	250	1,8	64	1,5
79 Azidose während der Geburt	360	1,1	298	3,5	0	0,0	12	0,1	50	1,2
92 hoher Geradstand	343	1,0	69	0,8	72	1,1	163	1,2	39	0,9
97 pathologischer Dopplerbefund	263	0,8	173	2,1	41	0,6	41	0,3	8	0,2
86 Querlage/Schräglage	254	0,8	111	1,3	55	0,8	75	0,6	13	0,3
67 Rh-Inkompatibilität	253	0,8	234	2,8	5	0,1	5	0,0	9	0,2
89 Vorderhauptslage	214	0,6	72	0,9	34	0,5	85	0,6	23	0,5
72 sonstige uterine Blutungen	200	0,6	61	0,7	45	0,7	61	0,4	33	0,8
98 Schulterdystokie	186	0,6	68	0,8	24	0,4	66	0,5	28	0,6
73 Amnioninfektionssyndrom	179	0,5	68	0,8	33	0,5	40	0,3	38	0,9
62 Fehlbildung	172	0,5	158	1,9	4	0,1	9	0,1	1	0,0
95 HELLP-Syndrom	162	0,5	85	1,0	30	0,4	36	0,3	11	0,3
76 mangelnde Kooperation der Mutter	131	0,4	35	0,4	32	0,5	41	0,3	23	0,5
70 Placenta praevia	130	0,4	56	0,7	21	0,3	40	0,3	13	0,3
71 vorzeitige Plazentalösung	115	0,3	42	0,5	27	0,4	38	0,3	8	0,2
85 Uterusruptur	104	0,3	31	0,4	27	0,4	28	0,2	18	0,4

3 Basisstatistik

8 Geburtsrisiken

Eingerückte Zeilen bezeichnen Teilmengen

	gesamt		PNZ Level 1		PNZ Level 2		Perinataler Schwerpunkt		Geburtsklinik	
	N	%	N	%	N	%	N	%	N	%
96 intrauteriner Fruchttod	104	0,3	60	0,7	14	0,2	28	0,2	2	0,0
74 Fieber unter der Geburt	80	0,2	41	0,5	17	0,2	16	0,1	6	0,1
90 Gesichtslage/Stirnlage	53	0,2	15	0,2	8	0,1	25	0,2	5	0,1
91 tiefer Querstand	48	0,1	10	0,1	17	0,2	8	0,1	13	0,3
80 Nabelschnurvorfall	23	0,1	12	0,1	6	0,1	4	0,0	1	0,0

3 Basisstatistik

9 Klinisch-geburtshilfliche Maßnahmen

Eingerückte Zeilen bezeichnen Teilmengen

	gesamt		PNZ Level 1		PNZ Level 2		Perinataler Schwerpunkt		Geburtsklinik		
	N	%	N	%	N	%	N	%	N	%	
1 CTG-Kontrolle											
<i>Bezug: Kinder</i>											
CTG-Kontrolle durchgeführt	32.665	98,3	8.194	97,4	6.757	98,7	13.458	98,7	4.256	98,5	
extern	32.325	99,0	8.037	98,1	6.683	98,9	13.390	99,5	4.215	99,0	
intermittierend	14.858	46,0	4.794	59,6	1.827	27,3	7.259	54,2	978	23,2	
kontinuierlich bis Geburt	14.533	45,0	2.610	32,5	3.936	58,9	5.223	39,0	2.764	65,6	
kontinuierlich bis Desinfektion	2.934	9,1	633	7,9	920	13,8	908	6,8	473	11,2	
intern	3.070	9,4	1.001	12,2	520	7,7	1.422	10,6	127	3,0	
intermittierend	1.048	34,1	395	39,5	38	7,3	604	42,5	11	8,7	
kontinuierlich bis Geburt	1.830	59,6	540	53,9	449	86,3	742	52,2	99	78,0	
kontinuierlich bis Desinfektion	192	6,3	66	6,6	33	6,3	76	5,3	17	13,4	
2 Geburtseinleitung											
<i>Bezug: Schwangere</i>											
eingeleitete Geburten	7.825	24,0	2.341	29,0	1.477	22,0	3.036	22,5	971	22,5	
3 Geburtseinleitung bei Terminüberschreitung											
<i>Bezug: Einlinge, Ausschluss von Terminunklarheit (definiert über Risikoziffer 38)</i>											
gesamt	31.913	96,1	7.750	92,1	6.554	95,7	13.312	97,6	4.297	99,4	
davon											
Überschreitung	13.134	41,2	2.821	36,4	2.695	41,1	5.709	42,9	1.909	44,4	
davon											
<= 10 Tage	11.694	89,0	2.526	89,5	2.369	87,9	5.077	88,9	1.722	90,2	
Geburtseinleitung	3.454	29,5	918	36,3	643	27,1	1.426	28,1	467	27,1	
11-12 Tage	1.097	8,4	231	8,2	234	8,7	478	8,4	154	8,1	
Geburtseinleitung	841	76,7	195	84,4	180	76,9	345	72,2	121	78,6	
13-14 Tage	278	2,1	53	1,9	79	2,9	123	2,2	23	1,2	
Geburtseinleitung	213	76,6	44	83,0	60	75,9	90	73,2	19	82,6	
> 14 Tage	65	0,5	11	0,4	13	0,5	31	0,5	10	0,5	
Geburtseinleitung	51	78,5	9	81,8	9	69,2	25	80,6	8	80,0	

3 Basisstatistik

9 Klinisch-geburtshilfliche Maßnahmen

Eingerückte Zeilen bezeichnen Teilmengen

	gesamt		PNZ Level 1		PNZ Level 2		Perinataler Schwerpunkt		Geburtsklinik		
	N	%	N	%	N	%	N	%	N	%	
4 Fetalblutanalyse (Base Excess und pH-Wert)											
<i>Bezug: Kinder</i>											
Blutgasanalyse (Fetalblut)	1.680	5,1	599	7,1	82	1,2	641	4,7	358	8,3	
verwertbare BE-Werte	1.680	100,0	599	100,0	82	100,0	641	100,0	358	100,0	
positiver Wert	185	11,0	69	11,5	8	9,8	87	13,6	21	5,8	
-4,9 bis 0,0	1.028	61,1	348	58,1	52	63,4	395	61,6	233	64,7	
-9,9 bis -5,0	394	23,4	148	24,7	20	24,4	130	20,3	96	26,7	
-14,9 bis -10,0	59	3,5	25	4,2	1	1,2	24	3,7	9	2,5	
-39,9 bis -15,0	16	1,0	9	1,5	1	1,2	5	0,8	1	0,3	
verwertbare pH-Werte	1.673	99,6	597	99,7	82	100,0	636	99,2	358	100,0	
6,50 - 6,99	4	0,2	0	0,0	0	0,0	3	0,5	1	0,3	
7,00 - 7,09	33	2,0	18	3,0	0	0,0	8	1,3	7	1,9	
7,10 - 7,19	132	7,9	55	9,2	8	9,8	39	6,1	30	8,3	
7,20 - 7,50	1.506	89,9	524	87,8	74	90,2	586	92,1	322	89,4	

3 Basisstatistik

10 Entbindung

Eingerückte Zeilen bezeichnen Teilmengen

	gesamt		PNZ Level 1		PNZ Level 2		Perinataler Schwerpunkt		Geburtsklinik		
	N	%	N	%	N	%	N	%	N	%	
1 Strukturmerkmale											
<i>Bezug: Schwangere</i>											
Hebamme anwesend	32.447	99,6	8.068	99,8	6.677	99,5	13.407	99,4	4.295	99,6	
Klinikhebamme	30.792	94,9	7.953	98,6	6.652	99,6	12.349	92,1	3.838	89,4	
externe Hebamme	1.655	5,1	115	1,4	25	0,4	1.058	7,9	457	10,6	
Facharzt Gyn./Gebh. anwesend	23.816	73,1	4.950	61,3	5.678	84,6	9.516	70,5	3.672	85,1	
Pädiater	13.678	42,0	4.223	52,3	2.766	41,2	5.982	44,3	707	16,4	
bei Kindsgeburt anwesend	9.962	72,8	2.906	68,8	2.149	77,7	4.536	75,8	371	52,5	
nach Kindsgeburt eingetroffen	3.716	27,2	1.317	31,2	617	22,3	1.446	24,2	336	47,5	
2 Entbindungsmodus											
<i>Bezug: Schwangere</i>											
spontan/Manualhilfe	22.612	69,4	5.371	66,5	4.772	71,1	9.342	69,2	3.127	72,5	
Sectio	8.052	24,7	2.260	28,0	1.671	24,9	3.221	23,9	900	20,9	
primäre Sectio	3.215	39,9	1.019	45,1	732	43,8	1.165	36,2	299	33,2	
sekundäre Sectio	4.074	50,6	1.084	48,0	763	45,7	1.725	53,6	502	55,8	
andere Sectio	763	9,5	157	6,9	176	10,5	331	10,3	99	11,0	
vaginal-operativ	1.836	5,6	414	5,1	250	3,7	901	6,7	271	6,3	
Vakuum	1.760	95,9	405	97,8	248	99,2	851	94,5	256	94,5	
Forzeps	75	4,1	9	2,2	2	0,8	49	5,4	15	5,5	
sonstige	93	0,3	36	0,4	15	0,2	27	0,2	15	0,3	
3 Wehenmittel											
<i>Bezug: Schwangere</i>											
Wehenmittel sub partu	12.050	37,0	2.785	34,5	2.956	44,1	4.897	36,3	1.412	32,7	
4 Episiotomie											
<i>Bezug: Schwangere</i>											
vaginale Entbindungen	24.541	75,3	5.821	72,0	5.037	75,1	10.270	76,1	3.413	79,1	
Episiotomie	4.448	18,1	943	16,2	950	18,9	1.931	18,8	624	18,3	
median	69	1,6	0	0,0	12	1,3	45	2,3	12	1,9	
mediolateral	4.350	97,8	937	99,4	929	97,8	1.876	97,2	608	97,4	
sonstige	29	0,7	6	0,6	9	0,9	10	0,5	4	0,6	
5 Geburtsdauer											
<i>Bezug: Kinder</i>											
vaginale Entbindungen	24.722	74,4	5.916	70,3	5.083	74,2	10.305	75,6	3.418	79,1	
Geburtsdauer											
01 - 02 Stunden	2.732	11,1	724	12,2	539	10,6	1.150	11,2	319	9,3	
03 - 06 Stunden	11.063	44,7	2.526	42,7	2.488	48,9	4.571	44,4	1.478	43,2	
07 - 11 Stunden	6.315	25,5	1.528	25,8	1.256	24,7	2.710	26,3	821	24,0	
12 - 18 Stunden	1.911	7,7	549	9,3	293	5,8	823	8,0	246	7,2	
über 18 Stunden	409	1,7	114	1,9	44	0,9	205	2,0	46	1,3	
ohne Angabe	2.100	8,5	435	7,4	433	8,5	730	7,1	502	14,7	

3 Basisstatistik

10 Entbindung

Eingerückte Zeilen bezeichnen Teilmengen

	gesamt		PNZ Level 1		PNZ Level 2		Perinataler Schwerpunkt		Geburtsklinik		
	N	%	N	%	N	%	N	%	N	%	
6 Entbindungsmodus Einlinge											
<i>Bezug: Einlinge</i>											
spontan/Manualhilfe	22.430	70,1	5.274	68,0	4.729	72,0	9.305	69,7	3.122	72,6	
Sectio	7.631	23,9	2.040	26,3	1.578	24,0	3.118	23,4	895	20,8	
primär	2.978	39,0	902	44,2	673	42,6	1.108	35,5	295	33,0	
sekundär	3.900	51,1	983	48,2	732	46,4	1.684	54,0	501	56,0	
andere	753	9,9	155	7,6	173	11,0	326	10,5	99	11,1	
vaginal-operativ	1.821	5,7	405	5,2	247	3,8	898	6,7	271	6,3	
Vakuum	1.745	95,8	396	97,8	245	99,2	848	94,4	256	94,5	
Forzeps	75	4,1	9	2,2	2	0,8	49	5,5	15	5,5	
sonstige	93	0,3	36	0,5	15	0,2	27	0,2	15	0,3	
7 Entbindungsmodus reife Einlinge											
<i>Bezug: reife Einlinge</i>											
Einlinge 37+0 bis 41+6 SSW, Schädellage	28.676	95,6	6.551	94,5	5.853	95,2	12.222	96,1	4.050	96,2	
davon											
spontan/Manualhilfe	21.213	74,0	4.808	73,4	4.449	76,0	8.917	73,0	3.039	75,0	
Sectio	5.704	19,9	1.346	20,5	1.173	20,0	2.446	20,0	739	18,2	
primär	1.924	33,7	549	40,8	437	37,3	733	30,0	205	27,7	
sekundär	3.112	54,6	667	49,6	581	49,5	1.423	58,2	441	59,7	
andere	668	11,7	130	9,7	155	13,2	290	11,9	93	12,6	
vaginal-operativ	1.740	6,1	388	5,9	231	3,9	856	7,0	265	6,5	
Vakuum	1.669	95,9	380	97,9	229	99,1	810	94,6	250	94,3	
Forzeps	71	4,1	8	2,1	2	0,9	46	5,4	15	5,7	
sonstige	19	0,1	9	0,1	0	0,0	3	0,0	7	0,2	
8 Entbindungsmodus Mehrlinge											
<i>Bezug: Mehrlingsschwangerschaften</i>											
spontan/Manualhilfe	182	29,4	97	29,8	43	30,9	37	25,9	5	50,0	
Sectio	421	68,1	220	67,5	93	66,9	103	72,0	5	50,0	
primär	237	56,3	117	53,2	59	63,4	57	55,3	4	80,0	
sekundär	174	41,3	101	45,9	31	33,3	41	39,8	1	20,0	
andere	10	2,4	2	0,9	3	3,2	5	4,9	0	0,0	
vaginal-operativ	15	2,4	9	2,8	3	2,2	3	2,1	0	0,0	
Vakuum	15	100,0	9	100,0	3	100,0	3	100,0	0		
Forzeps	0	0,0	0	0,0	0	0,0	0	0,0	0		
sonstige	0	0,0	0	0,0	0	0,0	0	0,0	0	0,0	

3 Basisstatistik

10 Entbindung

Eingerückte Zeilen bezeichnen Teilmengen

	gesamt		PNZ Level 1		PNZ Level 2		Perinataler Schwerpunkt		Geburtsklinik		
	N	%	N	%	N	%	N	%	N	%	
9 Entbindungsmodus < 1500 g											
<i>Bezug: Kinder</i>											
Geburtsgewicht < 1500 g	373	1,1	285	3,4	59	0,9	28	0,2	1	0,0	
spontan/Manualhilfe	104	27,9	74	26,0	14	23,7	15	53,6	1	100,0	
Sectio	268	71,8	210	73,7	45	76,3	13	46,4	0	0,0	
primäre Sectio	117	31,4	83	29,1	27	45,8	7	25,0	0	0,0	
sekundäre Sectio	144	38,6	122	42,8	16	27,1	6	21,4	0	0,0	
andere Sectio	7	1,9	5	1,8	2	3,4	0	0,0	0	0,0	
vaginal-operativ	0	0,0	0	0,0	0	0,0	0	0,0	0	0,0	
sonstige	1	0,3	1	0,4	0	0,0	0	0,0	0	0,0	
10 Entbindungsmodus < 1500 g - Schädellage											
<i>Bezug: Kinder</i>											
Geburtsgewicht < 1500 g	373	1,1	285	3,4	59	0,9	28	0,2	1	0,0	
Schädellage	225	60,3	160	56,1	43	72,9	21	75,0	1	100,0	
spontan/Manualhilfe	64	28,4	41	25,6	9	20,9	13	61,9	1	100,0	
Sectio	161	71,6	119	74,4	34	79,1	8	38,1	0	0,0	
primäre Sectio	78	34,7	53	33,1	19	44,2	6	28,6	0	0,0	
sekundäre Sectio	76	33,8	61	38,1	13	30,2	2	9,5	0	0,0	
andere Sectio	7	3,1	5	3,1	2	4,7	0	0,0	0	0,0	
vaginal-operativ	0	0,0	0	0,0	0	0,0	0	0,0	0	0,0	
sonstige	0	0,0	0	0,0	0	0,0	0	0,0	0	0,0	
11 Entbindungsmodus < 1500 g - Querlage											
<i>Bezug: Kinder</i>											
Geburtsgewicht < 1500 g	373	1,1	285	3,4	59	0,9	28	0,2	1	0,0	
Querlage	21	5,6	18	6,3	2	3,4	1	3,6	0	0,0	
spontan/Manualhilfe	0	0,0	0	0,0	0	0,0	0	0,0	0		
Sectio	21	100,0	18	100,0	2	100,0	1	100,0	0		
primäre Sectio	7	33,3	5	27,8	2	100,0	0	0,0	0		
sekundäre Sectio	14	66,7	13	72,2	0	0,0	1	100,0	0		
andere Sectio	0	0,0	0	0,0	0	0,0	0	0,0	0		
vaginal-operativ	0	0,0	0	0,0	0	0,0	0	0,0	0		
sonstige	0	0,0	0	0,0	0	0,0	0	0,0	0		
12 Entbindungsmodus < 1500 g - Beckenendlage											
<i>Bezug: Kinder</i>											
Geburtsgewicht < 1500 g	373	1,1	285	3,4	59	0,9	28	0,2	1	0,0	
Beckenendlage	121	32,4	105	36,8	11	18,6	5	17,9	0	0,0	
spontan/Manualhilfe	35	28,9	32	30,5	2	18,2	1	20,0	0		
Sectio	85	70,2	72	68,6	9	81,8	4	80,0	0		
primäre Sectio	32	26,4	25	23,8	6	54,5	1	20,0	0		
sekundäre Sectio	53	43,8	47	44,8	3	27,3	3	60,0	0		
andere Sectio	0	0,0	0	0,0	0	0,0	0	0,0	0		
vaginal-operativ	0	0,0	0	0,0	0	0,0	0	0,0	0		
sonstige	1	0,8	1	1,0	0	0,0	0	0,0	0		

3 Basisstatistik

10 Entbindung

Eingerückte Zeilen bezeichnen Teilmengen

	gesamt		PNZ Level 1		PNZ Level 2		Perinataler Schwerpunkt		Geburtsklinik		
	N	%	N	%	N	%	N	%	N	%	
13 Entbindungsmodus >= 1500 g											
<i>Bezug: Kinder</i>											
Geburtsgewicht >= 1500 g	32.841	98,9	8.126	96,6	6.788	99,1	13.605	99,8	4.322	100,0	
spontan/Manualhilfe	22.653	69,0	5.370	66,1	4.794	70,6	9.358	68,8	3.131	72,4	
Sectio	8.224	25,0	2.285	28,1	1.719	25,3	3.315	24,4	905	20,9	
primäre Sectio	3.335	10,2	1.055	13,0	763	11,2	1.214	8,9	303	7,0	
sekundäre Sectio	4.121	12,5	1.074	13,2	779	11,5	1.765	13,0	503	11,6	
andere Sectio	768	2,3	156	1,9	177	2,6	336	2,5	99	2,3	
vaginal-operativ	1.856	5,7	425	5,2	256	3,8	904	6,6	271	6,3	
sonstige	108	0,3	46	0,6	19	0,3	28	0,2	15	0,3	
14 Entbindungsmodus >= 1500 g - Schädellage											
<i>Bezug: Kinder</i>											
Geburtsgewicht >= 1500 g	32.841	98,9	8.126	96,6	6.788	99,1	13.605	99,8	4.322	100,0	
Schädellage	30.915	94,1	7.454	91,7	6.371	93,9	12.940	95,1	4.150	96,0	
spontan/Manualhilfe	22.465	72,7	5.287	70,9	4.741	74,4	9.325	72,1	3.112	75,0	
Sectio	6.576	21,3	1.733	23,2	1.374	21,6	2.709	20,9	760	18,3	
primäre Sectio	2.297	7,4	718	9,6	542	8,5	825	6,4	212	5,1	
sekundäre Sectio	3.565	11,5	869	11,7	667	10,5	1.575	12,2	454	10,9	
andere Sectio	714	2,3	146	2,0	165	2,6	309	2,4	94	2,3	
vaginal-operativ	1.855	6,0	425	5,7	256	4,0	903	7,0	271	6,5	
sonstige	19	0,1	9	0,1	0	0,0	3	0,0	7	0,2	
15 Entbindungsmodus >= 1500 g - Querlage											
<i>Bezug: Kinder</i>											
Geburtsgewicht >= 1500 g	32.841	98,9	8.126	96,6	6.788	99,1	13.605	99,8	4.322	100,0	
Querlage	185	0,6	58	0,7	48	0,7	67	0,5	12	0,3	
spontan/Manualhilfe	0	0,0	0	0,0	0	0,0	0	0,0	0	0,0	
Sectio	185	100,0	58	100,0	48	100,0	67	100,0	12	100,0	
primäre Sectio	107	57,8	37	63,8	31	64,6	32	47,8	7	58,3	
sekundäre Sectio	69	37,3	21	36,2	14	29,2	29	43,3	5	41,7	
andere Sectio	9	4,9	0	0,0	3	6,3	6	9,0	0	0,0	
vaginal-operativ	0	0,0	0	0,0	0	0,0	0	0,0	0	0,0	
sonstige	0	0,0	0	0,0	0	0,0	0	0,0	0	0,0	
16 Entbindungsmodus >= 1500 g - Beckenendlage											
<i>Bezug: Kinder</i>											
Geburtsgewicht >= 1500 g	32.841	98,9	8.126	96,6	6.788	99,1	13.605	99,8	4.322	100,0	
Beckenendlage	1.697	5,2	608	7,5	361	5,3	570	4,2	158	3,7	
spontan/Manualhilfe	175	10,3	81	13,3	45	12,5	31	5,4	18	11,4	
Sectio	1.435	84,6	493	81,1	297	82,3	513	90,0	132	83,5	
primäre Sectio	921	54,3	300	49,3	190	52,6	347	60,9	84	53,2	
sekundäre Sectio	475	28,0	183	30,1	98	27,1	151	26,5	43	27,2	
andere Sectio	39	2,3	10	1,6	9	2,5	15	2,6	5	3,2	
vaginal-operativ	1	0,1	0	0,0	0	0,0	1	0,2	0	0,0	
sonstige	86	5,1	34	5,6	19	5,3	25	4,4	8	5,1	

3 Basisstatistik

10 Entbindung

Eingerückte Zeilen bezeichnen Teilmengen

	gesamt		PNZ Level 1		PNZ Level 2		Perinataler Schwerpunkt		Geburtsklinik	
	N	%	N	%	N	%	N	%	N	%
17 OP Indikation - vaginal-operative Entbindung (60 - 98)										
<i>Bezug: Schwangere, Mehrfachnennungen möglich</i>										
<i>Sortierung: N - gesamt in absteigender Reihenfolge</i>										
vaginal-operative Entbindungen	1.836	5,6	414	5,1	250	3,7	901	6,7	271	6,3
77 pathologisches CTG	1.183	64,4	289	69,8	137	54,8	581	64,5	176	64,9
83 protrahierte Geburt (Austreibungsphase)	754	41,1	130	31,4	116	46,4	404	44,8	104	38,4
94 sonstige	200	10,9	74	17,9	36	14,4	62	6,9	28	10,3
79 Azidose während der Geburt	103	5,6	70	16,9	0	0,0	4	0,4	29	10,7
78 grünes Fruchtwasser	96	5,2	22	5,3	16	6,4	44	4,9	14	5,2
81 sonstige Nabelschnur- komplikationen	66	3,6	15	3,6	12	4,8	34	3,8	5	1,8
60 vorzeitiger Blasensprung	62	3,4	13	3,1	11	4,4	30	3,3	8	3,0
88 hintere Hinterhauptslage	57	3,1	16	3,9	7	2,8	28	3,1	6	2,2
76 mangelnde Kooperation der Mutter	40	2,2	8	1,9	5	2,0	19	2,1	8	3,0
61 Übertragung des Termins	27	1,5	1	0,2	2	0,8	21	2,3	3	1,1
93 sonstige regelwidrige Schädellagen	26	1,4	4	1,0	6	2,4	13	1,4	3	1,1
69 Z.n. Sectio caes. oder anderen Uterus-Operationen	22	1,2	3	0,7	3	1,2	12	1,3	4	1,5
89 Vorderhauptslage	18	1,0	5	1,2	1	0,4	12	1,3	0	0,0
82 protrahierte Geburt (Eröffnungsphase)	17	0,9	9	2,2	1	0,4	5	0,6	2	0,7
63 Frühgeburt	13	0,7	4	1,0	3	1,2	5	0,6	1	0,4
75 mütterliche Erkrankung	11	0,6	3	0,7	3	1,2	4	0,4	1	0,4
73 Amnioninfektionssyndrom	10	0,5	2	0,5	3	1,2	3	0,3	2	0,7
72 sonstige uterine Blutungen	7	0,4	3	0,7	2	0,8	1	0,1	1	0,4
98 Schulterdystokie	7	0,4	2	0,5	0	0,0	3	0,3	2	0,7
66 hypertensive Schwangerschafts- erkrankung	6	0,3	0	0,0	2	0,8	3	0,3	1	0,4
65 Plazentainsuffizienz	5	0,3	2	0,5	1	0,4	2	0,2	0	0,0
74 Fieber unter der Geburt	5	0,3	3	0,7	1	0,4	1	0,1	0	0,0
68 Diabetes mellitus	4	0,2	1	0,2	0	0,0	3	0,3	0	0,0
64 Mehrlingsschwangerschaft	2	0,1	1	0,2	1	0,4	0	0,0	0	0,0
84 absolutes oder relatives Missverhältnis	2	0,1	1	0,2	0	0,0	0	0,0	1	0,4
90 Gesichtslage/Stirnlage	2	0,1	0	0,0	2	0,8	0	0,0	0	0,0
91 tiefer Querstand	2	0,1	2	0,5	0	0,0	0	0,0	0	0,0
71 vorzeitige Plazentalösung	1	0,1	0	0,0	0	0,0	1	0,1	0	0,0
85 Uterusruptur	1	0,1	0	0,0	0	0,0	1	0,1	0	0,0
87 Beckenendlage	1	0,1	0	0,0	0	0,0	1	0,1	0	0,0
62 Fehlbildung	0	0,0	0	0,0	0	0,0	0	0,0	0	0,0
67 Rh-Inkompatibilität	0	0,0	0	0,0	0	0,0	0	0,0	0	0,0
70 Placenta praevia	0	0,0	0	0,0	0	0,0	0	0,0	0	0,0
80 Nabelschnurvorfal	0	0,0	0	0,0	0	0,0	0	0,0	0	0,0

3 Basisstatistik

10 Entbindung

Eingerückte Zeilen bezeichnen Teilmengen

	gesamt		PNZ Level 1		PNZ Level 2		Perinataler Schwerpunkt		Geburtsklinik	
	N	%	N	%	N	%	N	%	N	%
86 Querlage/Schräglage	0	0,0	0	0,0	0	0,0	0	0,0	0	0,0
92 hoher Geradstand	0	0,0	0	0,0	0	0,0	0	0,0	0	0,0
95 HELLP-Syndrom	0	0,0	0	0,0	0	0,0	0	0,0	0	0,0
96 intrauteriner Fruchttod	0	0,0	0	0,0	0	0,0	0	0,0	0	0,0
97 pathologischer Dopplerbefund	0	0,0	0	0,0	0	0,0	0	0,0	0	0,0

3 Basisstatistik

10 Entbindung

Eingerückte Zeilen bezeichnen Teilmengen

	gesamt		PNZ Level 1		PNZ Level 2		Perinataler Schwerpunkt		Geburtsklinik	
	N	%	N	%	N	%	N	%	N	%
18 OP Indikation - Sectio (60 - 98)										
<i>Bezug: Schwangere, Mehrfachnennungen möglich</i>										
<i>Sortierung: N - gesamt in absteigender Reihenfolge</i>										
Sectio gesamt	8.052	24,7	2.260	28,0	1.671	24,9	3.221	23,9	900	20,9
69 Z.n. Sectio caes. oder anderen Uterus-Operationen	2.529	31,4	643	28,5	614	36,7	1.007	31,3	265	29,4
77 pathologisches CTG	1.599	19,9	426	18,8	298	17,8	664	20,6	211	23,4
94 sonstige	1.233	15,3	394	17,4	310	18,6	434	13,5	95	10,6
87 Beckenendlage	1.220	15,2	379	16,8	257	15,4	460	14,3	124	13,8
82 protrahierte Geburt (Eröffnungsphase)	993	12,3	185	8,2	185	11,1	494	15,3	129	14,3
60 vorzeitiger Blasensprung	687	8,5	211	9,3	167	10,0	254	7,9	55	6,1
84 absolutes oder relatives Missverhältnis	645	8,0	73	3,2	174	10,4	251	7,8	147	16,3
83 protrahierte Geburt (Austreibungsphase)	534	6,6	135	6,0	104	6,2	214	6,6	81	9,0
63 Frühgeburt	509	6,3	277	12,3	133	8,0	98	3,0	1	0,1
75 mütterliche Erkrankung	378	4,7	119	5,3	88	5,3	141	4,4	30	3,3
64 Mehrlingsschwangerschaft	343	4,3	166	7,3	87	5,2	86	2,7	4	0,4
78 grünes Fruchtwasser	316	3,9	69	3,1	84	5,0	119	3,7	44	4,9
92 hoher Geradstand	299	3,7	53	2,3	59	3,5	147	4,6	40	4,4
66 hypertensive Schwangerschafts-erkrankung	226	2,8	63	2,8	64	3,8	79	2,5	20	2,2
93 sonstige regelwidrige Schädellagen	217	2,7	22	1,0	41	2,5	117	3,6	37	4,1
61 Übertragung des Termins	211	2,6	15	0,7	55	3,3	86	2,7	55	6,1
68 Diabetes mellitus	173	2,1	51	2,3	47	2,8	73	2,3	2	0,2
65 Plazentainsuffizienz	164	2,0	70	3,1	40	2,4	41	1,3	13	1,4
73 Amnioninfektionssyndrom	149	1,9	57	2,5	26	1,6	42	1,3	24	2,7
81 sonstige Nabelschnur-komplikationen	120	1,5	29	1,3	24	1,4	46	1,4	21	2,3
95 HELLP-Syndrom	120	1,5	67	3,0	19	1,1	26	0,8	8	0,9
97 pathologischer Dopplerbefund	116	1,4	86	3,8	21	1,3	7	0,2	2	0,2
70 Placenta praevia	115	1,4	51	2,3	20	1,2	35	1,1	9	1,0
86 Querlage/Schräglage	108	1,3	33	1,5	26	1,6	38	1,2	11	1,2
71 vorzeitige Plazentalösung	92	1,1	28	1,2	27	1,6	33	1,0	4	0,4
88 hintere Hinterhauptslage	81	1,0	11	0,5	24	1,4	32	1,0	14	1,6
85 Uterusruptur	80	1,0	23	1,0	17	1,0	25	0,8	15	1,7
72 sonstige uterine Blutungen	77	1,0	24	1,1	13	0,8	30	0,9	10	1,1
79 Azidose während der Geburt	71	0,9	46	2,0	0	0,0	3	0,1	22	2,4
76 mangelnde Kooperation der Mutter	39	0,5	4	0,2	9	0,5	16	0,5	10	1,1
62 Fehlbildung	37	0,5	34	1,5	1	0,1	1	0,0	1	0,1
90 Gesichtslage/Stirnlage	28	0,3	4	0,2	4	0,2	17	0,5	3	0,3
89 Vorderhauptslage	26	0,3	6	0,3	5	0,3	12	0,4	3	0,3
74 Fieber unter der Geburt	25	0,3	13	0,6	4	0,2	5	0,2	3	0,3

3 Basisstatistik

10 Entbindung

Eingerückte Zeilen bezeichnen Teilmengen

	gesamt		PNZ Level 1		PNZ Level 2		Perinataler Schwerpunkt		Geburtsklinik	
	N	%	N	%	N	%	N	%	N	%
80 Nabelschnurvorfall	17	0,2	6	0,3	5	0,3	5	0,2	1	0,1
96 intrauteriner Fruchttod	7	0,1	5	0,2	1	0,1	1	0,0	0	0,0
67 Rh-Inkompatibilität	6	0,1	3	0,1	1	0,1	0	0,0	2	0,2
98 Schulterdystokie	4	0,0	1	0,0	1	0,1	2	0,1	0	0,0
91 tiefer Querstand	1	0,0	0	0,0	0	0,0	0	0,0	1	0,1

19 Indikationen zur primären Sectio

Bezug: Einlinge

Einlinge 37+0 bis 41+6 SSW	30.006	93,8	6.929	89,3	6.147	93,6	12.722	95,3	4.208	97,8
davon										
primäre Sectio	2.705	9,0	757	10,9	603	9,8	1.055	8,3	290	6,9
davon										
Beckenendlage (87)	693	25,6	171	22,6	149	24,7	295	28,0	78	26,9
nur Beckenendlage (87)	546	20,2	129	17,0	112	18,6	237	22,5	68	23,4
relatives Missverhältnis (84)	133	4,9	7	0,9	35	5,8	52	4,9	39	13,4
nur relatives Missverhältnis (84)	58	2,1	1	0,1	10	1,7	29	2,7	18	6,2
pathologisches CTG (77)	79	2,9	21	2,8	16	2,7	36	3,4	6	2,1
nur pathologisches CTG (77)	32	1,2	10	1,3	5	0,8	15	1,4	2	0,7
Z.n. Sectio caes. oder anderen Uterus-Operationen (69)	1.304	48,2	371	49,0	312	51,7	494	46,8	127	43,8
nur Z.n. Sectio caes. oder and. Uterus-Operationen	951	35,2	271	35,8	218	36,2	369	35,0	93	32,1

20 Indikationen zur sekundären Sectio

Bezug: Einlinge

Einlinge 37+0 bis 41+6 SSW	30.006	93,8	6.929	89,3	6.147	93,6	12.722	95,3	4.208	97,8
davon										
sekundäre Sectio	3.407	11,4	744	10,7	645	10,5	1.532	12,0	486	11,5
davon										
protrahierte Geburt (EP) (82)	904	26,5	167	22,4	174	27,0	446	29,1	117	24,1
nur protrahierte Geburt (EP) (82)	228	6,7	51	6,9	25	3,9	128	8,4	24	4,9
relatives Missverhältnis (84)	453	13,3	60	8,1	122	18,9	187	12,2	84	17,3
nur relatives Missverhältnis (84)	77	2,3	13	1,7	14	2,2	38	2,5	12	2,5
pathologisches CTG (77)	1.309	38,4	309	41,5	230	35,7	579	37,8	191	39,3
nur pathologisches CTG (77)	453	13,3	100	13,4	51	7,9	236	15,4	66	13,6
Z.n. Sectio caes. oder anderen Uterus-Operationen (69)	376	11,0	71	9,5	86	13,3	171	11,2	48	9,9
nur Z.n. Sectio caes. oder and. Uterus-Operationen	100	2,9	20	2,7	20	3,1	47	3,1	13	2,7

3 Basisstatistik

10 Entbindung

Eingerückte Zeilen bezeichnen Teilmengen

	gesamt		PNZ Level 1		PNZ Level 2		Perinataler Schwerpunkt		Geburtsklinik	
	N	%	N	%	N	%	N	%	N	%
21 Antibiotikagabe bei Sectio										
<i>Bezug: Schwangere</i>										
Sectio	8.052	24,7	2.260	28,0	1.671	24,9	3.221	23,9	900	20,9
davon										
keine Antibiotikagabe	119	1,5	44	1,9	6	0,4	65	2,0	4	0,4
Antibiotikagabe	7.933	98,5	2.216	98,1	1.665	99,6	3.156	98,0	896	99,6
prophylaktische Gabe	7.289	91,9	1.974	89,1	1.525	91,6	2.962	93,9	828	92,4
laufende antibiotische Therapie	644	8,1	242	10,9	140	8,4	194	6,1	68	7,6
22 Hauptindikation bei Notsectio										
<i>Bezug: Kinder, ausgewählte Indikationen</i>										
<i>Sortierung: N - gesamt in absteigender Reihenfolge</i>										
Notsectio	376	1,1	132	1,6	60	0,9	152	1,1	32	0,7
77 pathologisches CTG	227	60,4	67	50,8	37	61,7	101	66,4	22	68,8
71 vorzeitige Plazentalösung	38	10,1	12	9,1	10	16,7	15	9,9	1	3,1
80 Nabelschnurvorfal	11	2,9	6	4,5	3	5,0	1	0,7	1	3,1
87 Beckenendlage	8	2,1	3	2,3	0	0,0	5	3,3	0	0,0
85 Uterusruptur	7	1,9	2	1,5	0	0,0	4	2,6	1	3,1
86 Querlage/Schräglage	6	1,6	2	1,5	1	1,7	3	2,0	0	0,0
66 hypertensive Schwangerschafts- erkrankung	4	1,1	2	1,5	1	1,7	1	0,7	0	0,0
70 Placenta praevia	4	1,1	1	0,8	0	0,0	3	2,0	0	0,0
83 protrahierte Geburt (Austreibungsperiode)	4	1,1	1	0,8	0	0,0	3	2,0	0	0,0
69 Z.n. Sectio caes. oder anderen Uterus-Operationen	3	0,8	2	1,5	0	0,0	1	0,7	0	0,0
72 sonstige uterine Blutungen	1	0,3	1	0,8	0	0,0	0	0,0	0	0,0
81 sonstige Nabelschnur- komplikationen	1	0,3	0	0,0	0	0,0	1	0,7	0	0,0
60 vorzeitiger Blasensprung	0	0,0	0	0,0	0	0,0	0	0,0	0	0,0
64 Mehrlingsschwangerschaft	0	0,0	0	0,0	0	0,0	0	0,0	0	0,0
82 protrahierte Geburt (Eröffnungsperiode)	0	0,0	0	0,0	0	0,0	0	0,0	0	0,0
84 absolutes oder relatives Missverhältnis	0	0,0	0	0,0	0	0,0	0	0,0	0	0,0
95 HELLP-Syndrom	0	0,0	0	0,0	0	0,0	0	0,0	0	0,0
23 Notsectio E-E-Zeit										
<i>Bezug: Kinder, Entschluss-Entwicklungs-Zeit</i>										
Notsectio	376	1,1	132	1,6	60	0,9	152	1,1	32	0,7
E-E-Zeit in Minuten										
<= 10 Minuten	198	52,7	96	72,7	32	53,3	57	37,5	13	40,6
11 - 20 Minuten	175	46,5	35	26,5	28	46,7	94	61,8	18	56,3
21 - 30 Minuten	3	0,8	1	0,8	0	0,0	1	0,7	1	3,1
31 - 45 Minuten	0	0,0	0	0,0	0	0,0	0	0,0	0	0,0
über 45 Minuten	0	0,0	0	0,0	0	0,0	0	0,0	0	0,0

3 Basisstatistik

10 Entbindung

Eingerückte Zeilen bezeichnen Teilmengen

	gesamt		PNZ Level 1		PNZ Level 2		Perinataler Schwerpunkt		Geburtsklinik	
	N	%	N	%	N	%	N	%	N	%
24 Zeitliche Verteilung risikofreier Geburten - Uhrzeit <i>Bezug: Schwangere</i>										
risikofreie Geburten	6.020	18,5	716	8,9	1.348	20,1	3.001	22,2	955	22,1
Geburtsuhrzeit:										
06:00 - 09:59	1.056	17,5	135	18,9	234	17,4	507	16,9	180	18,8
10:00 - 13:59	1.026	17,0	117	16,3	252	18,7	510	17,0	147	15,4
14:00 - 17:59	862	14,3	100	14,0	186	13,8	426	14,2	150	15,7
18:00 - 21:59	846	14,1	105	14,7	173	12,8	431	14,4	137	14,3
22:00 - 01:59	1.053	17,5	118	16,5	239	17,7	552	18,4	144	15,1
02:00 - 05:59	1.177	19,6	141	19,7	264	19,6	575	19,2	197	20,6
25 Zeitliche Verteilung risikofreier Geburten - Wochentag <i>Bezug: Schwangere</i>										
risikofreie Geburten	6.020	18,5	716	8,9	1.348	20,1	3.001	22,2	955	22,1
Wochentage:										
Montag	880	14,6	106	14,8	186	13,8	414	13,8	174	18,2
Dienstag	867	14,4	103	14,4	176	13,1	443	14,8	145	15,2
Mittwoch	847	14,1	107	14,9	193	14,3	441	14,7	106	11,1
Donnerstag	870	14,5	94	13,1	214	15,9	427	14,2	135	14,1
Freitag	855	14,2	112	15,6	186	13,8	423	14,1	134	14,0
Sonnabend	821	13,6	87	12,2	199	14,8	405	13,5	130	13,6
Sonntag	880	14,6	107	14,9	194	14,4	448	14,9	131	13,7
26 Zeitliche Verteilung sekundäre Sectiones - Wochentag <i>Bezug: Schwangere</i>										
Section	8.052	24,7	2.260	28,0	1.671	24,9	3.221	23,9	900	20,9
sekundäre Sectio	4.074	50,6	1.084	48,0	763	45,7	1.725	53,6	502	55,8
Wochentage:										
Montag	606	14,9	159	14,7	111	14,5	259	15,0	77	15,3
Dienstag	612	15,0	150	13,8	118	15,5	262	15,2	82	16,3
Mittwoch	575	14,1	148	13,7	109	14,3	240	13,9	78	15,5
Donnerstag	613	15,0	163	15,0	134	17,6	252	14,6	64	12,7
Freitag	624	15,3	171	15,8	112	14,7	265	15,4	76	15,1
Sonnabend	518	12,7	154	14,2	85	11,1	217	12,6	62	12,4
Sonntag	526	12,9	139	12,8	94	12,3	230	13,3	63	12,5
27 Zeitliche Verteilung primäre Sectiones <i>Bezug: Einlinge</i>										
Einlinge 37+0 bis 41+6 SSW	30.006	93,8	6.929	89,3	6.147	93,6	12.722	95,3	4.208	97,8
davon										
primäre Sectio	2.705	9,0	757	10,9	603	9,8	1.055	8,3	290	6,9
davon										
Mo.-Fr.: 07:00 - 17:59	2.498	92,3	677	89,4	567	94,0	991	93,9	263	90,7
Mo.-Fr.: sonstige Zeiten	114	4,2	43	5,7	20	3,3	33	3,1	18	6,2
Wochenende	93	3,4	37	4,9	16	2,7	31	2,9	9	3,1

3 Basisstatistik

10 Entbindung

Eingerückte Zeilen bezeichnen Teilmengen

	gesamt		PNZ Level 1		PNZ Level 2		Perinataler Schwerpunkt		Geburtsklinik		
	N	%	N	%	N	%	N	%	N	%	
28 Zeitliche Verteilung sekundäre Sectiones											
<i>Bezug: Einlinge</i>											
Einlinge 37+0 bis 41+6 SSW	30.006	93,8	6.929	89,3	6.147	93,6	12.722	95,3	4.208	97,8	
davon											
sekundäre Sectio	3.407	11,4	744	10,7	645	10,5	1.532	12,0	486	11,5	
davon											
Mo.-Fr.: 07:00 - 17:59	1.236	36,3	229	30,8	268	41,6	562	36,7	177	36,4	
Mo.-Fr.: sonstige Zeiten	1.287	37,8	302	40,6	224	34,7	574	37,5	187	38,5	
Wochenende	884	25,9	213	28,6	153	23,7	396	25,8	122	25,1	
29 Zeitliche Verteilung andere Sectiones											
<i>Bezug: Einlinge</i>											
Einlinge 37+0 bis 41+6 SSW	30.006	93,8	6.929	89,3	6.147	93,6	12.722	95,3	4.208	97,8	
davon											
andere Sectio	710	2,4	136	2,0	163	2,7	313	2,5	98	2,3	
davon											
Mo.-Fr.: 07:00 - 17:59	606	85,4	117	86,0	146	89,6	258	82,4	85	86,7	
Mo.-Fr.: sonstige Zeiten	63	8,9	14	10,3	8	4,9	31	9,9	10	10,2	
Wochenende	41	5,8	5	3,7	9	5,5	24	7,7	3	3,1	
30 Zeitliche Verteilung spezielles Risiko											
<i>Bezug: Einlinge</i>											
Einlinge 37+0 bis 41+6 SSW	30.006	93,8	6.929	89,3	6.147	93,6	12.722	95,3	4.208	97,8	
davon											
Beckenendlage und/oder Placenta praevia	1.265	4,2	374	5,4	273	4,4	461	3,6	157	3,7	
davon											
primäre Sectio	753	59,5	204	54,5	156	57,1	307	66,6	86	54,8	
davon											
Mo.-Fr.: 07:00 - 17:59	692	91,9	181	88,7	143	91,7	289	94,1	79	91,9	
Mo.-Fr.: sonstige Zeiten	32	4,2	13	6,4	6	3,8	8	2,6	5	5,8	
Wochenende	29	3,9	10	4,9	7	4,5	10	3,3	2	2,3	

3 Basisstatistik

11 Entbindung - spezielle Risiken

Eingerückte Zeilen bezeichnen Teilmengen

	gesamt		PNZ Level 1		PNZ Level 2		Perinataler Schwerpunkt		Geburtsklinik	
	N	%	N	%	N	%	N	%	N	%
1 Beckenendlage										
<i>Bezug: Einlinge</i>										
Einlinge 37+0 bis 41+6 SSW	30.006	93,8	6.929	89,3	6.147	93,6	12.722	95,3	4.208	97,8
davon										
Beckenendlage (87)	1.203	4,0	350	5,1	265	4,3	444	3,5	144	3,4
primäre Sectio	716	59,5	191	54,6	150	56,6	297	66,9	78	54,2
nur Beckenendlage (87)	538	1,8	105	1,5	124	2,0	240	1,9	69	1,6
primäre Sectio	413	76,8	79	75,2	92	74,2	197	82,1	45	65,2
2 Relatives Missverhältnis										
<i>Bezug: Einlinge</i>										
Einlinge 37+0 bis 41+6 SSW, Schädellage	28.676	89,7	6.551	84,5	5.853	89,1	12.222	91,6	4.050	94,1
davon										
relatives Missverhältnis (84)	577	2,0	75	1,1	147	2,5	229	1,9	126	3,1
primäre Sectio	117	20,3	7	9,3	33	22,4	44	19,2	33	26,2
nur relatives Missverhältnis (84)	70	0,2	1	0,0	16	0,3	37	0,3	16	0,4
primäre Sectio	36	51,4	0	0,0	9	56,3	18	48,6	9	56,3
3500 - 3999 g	29	41,4	1	100,0	6	37,5	14	37,8	8	50,0
>= 4000 g	30	42,9	0	0,0	6	37,5	18	48,6	6	37,5
3 Protrahierte Geburt										
<i>Bezug: Einlinge</i>										
Einlinge 37+0 bis 41+6 SSW, Schädellage	28.676	89,7	6.551	84,5	5.853	89,1	12.222	91,6	4.050	94,1
davon										
Geburtsdauer >= 12 Stunden	2.480	8,6	630	9,6	367	6,3	1.123	9,2	360	8,9
sekundäre Sectio	272	11,0	27	4,3	55	15,0	112	10,0	78	21,7
protrahierte Geburt (EP) (82)	903	3,1	199	3,0	181	3,1	421	3,4	102	2,5
sekundäre Sectio	732	81,1	159	79,9	141	77,9	352	83,6	80	78,4
nur protrahierte Geburt (EP) (82)	73	0,3	4	0,1	11	0,2	49	0,4	9	0,2
sekundäre Sectio	50	68,5	2	50,0	5	45,5	36	73,5	7	77,8
4 Pathologisches CTG										
<i>Bezug: Einlinge</i>										
Einlinge 37+0 bis 41+6 SSW, Schädellage	28.676	89,7	6.551	84,5	5.853	89,1	12.222	91,6	4.050	94,1
davon										
pathologisches CTG (77)	4.281	14,9	1.526	23,3	578	9,9	1.590	13,0	587	14,5
Sectio	1.362	31,8	365	23,9	235	40,7	576	36,2	186	31,7
nur pathologisches CTG (77)	646	2,3	123	1,9	89	1,5	332	2,7	102	2,5
Sectio	131	20,3	12	9,8	19	21,3	79	23,8	21	20,6

3 Basisstatistik

11 Entbindung - spezielle Risiken

Eingerückte Zeilen bezeichnen Teilmengen

	gesamt		PNZ Level 1		PNZ Level 2		Perinataler Schwerpunkt		Geburtsklinik	
	N	%	N	%	N	%	N	%	N	%
5 Zustand nach Sectio oder anderen Uterusoperationen										
<i>Bezug: Einlinge</i>										
Einlinge 37+0 bis 41+6 SSW, Schädellage	28.676	89,7	6.551	84,5	5.853	89,1	12.222	91,6	4.050	94,1
davon										
Z.n. Sectio caes. oder anderen Uterus-Operationen (69)	4.966	17,3	1.501	22,9	1.050	17,9	1.851	15,1	564	13,9
Sectio	2.635	53,1	681	45,4	584	55,6	1.066	57,6	304	53,9
nur Z.n. Sectio caes. oder anderen Uterus-Operationen	1.926	6,7	390	6,0	459	7,8	863	7,1	214	5,3
Sectio	1.234	64,1	246	63,1	287	62,5	567	65,7	134	62,6

3 Basisstatistik

12 Kind

Eingerückte Zeilen bezeichnen Teilmengen

	gesamt		PNZ Level 1		PNZ Level 2		Perinataler Schwerpunkt		Geburtsklinik		
	N	%	N	%	N	%	N	%	N	%	
1 Übersicht											
<i>Bezug: Kinder</i>											
Kinder	33.214	100,0	8.411	100,0	6.847	100,0	13.633	100,0	4.323	100,0	
lebendgeborene Kinder	33.064	99,5	8.315	98,9	6.831	99,8	13.597	99,7	4.321	100,0	
perinatal verstorbene Kinder	164	0,5	104	1,2	19	0,3	38	0,3	3	0,1	
Einlinge	31.975	96,3	7.755	92,2	6.569	95,9	13.348	97,9	4.303	99,5	
lebendgeborene Kinder	31.834	99,6	7.666	98,9	6.555	99,8	13.312	99,7	4.301	100,0	
perinatal verstorbene Kinder	154	0,5	96	1,2	17	0,3	38	0,3	3	0,1	
Mehrlinge	1.239	3,7	656	7,8	278	4,1	285	2,1	20	0,5	
lebendgeborene Kinder	1.230	99,3	649	98,9	276	99,3	285	100,0	20	100,0	
perinatal verstorbene Kinder	10	0,8	8	1,2	2	0,7	0	0,0	0	0,0	
2 Geschlecht											
<i>Bezug: Kinder</i>											
männlich	17.023	51,3	4.326	51,4	3.477	50,8	6.980	51,2	2.240	51,8	
weiblich	16.191	48,7	4.085	48,6	3.370	49,2	6.653	48,8	2.083	48,2	
divers	0	0,0	0	0,0	0	0,0	0	0,0	0	0,0	
unbestimmt	0	0,0	0	0,0	0	0,0	0	0,0	0	0,0	
Einlinge	31.975	96,3	7.755	92,2	6.569	95,9	13.348	97,9	4.303	99,5	
männlich	16.410	51,3	3.985	51,4	3.349	51,0	6.842	51,3	2.234	51,9	
weiblich	15.565	48,7	3.770	48,6	3.220	49,0	6.506	48,7	2.069	48,1	
divers	0	0,0	0	0,0	0	0,0	0	0,0	0	0,0	
unbestimmt	0	0,0	0	0,0	0	0,0	0	0,0	0	0,0	
Mehrlinge	1.239	3,7	656	7,8	278	4,1	285	2,1	20	0,5	
männlich	613	49,5	341	52,0	128	46,0	138	48,4	6	30,0	
weiblich	626	50,5	315	48,0	150	54,0	147	51,6	14	70,0	
divers	0	0,0	0	0,0	0	0,0	0	0,0	0	0,0	
unbestimmt	0	0,0	0	0,0	0	0,0	0	0,0	0	0,0	

3 Basisstatistik 12 Kind

Eingerückte Zeilen bezeichnen Teilmengen

	gesamt		PNZ Level 1		PNZ Level 2		Perinataler Schwerpunkt		Geburtsklinik		
	N	%	N	%	N	%	N	%	N	%	
3 Gestationsalter (post menstruationem)	<i>Bezug: Kinder, ermittelt über errechneten Termin und klinisch geschätzte Tragzeit</i>										
< 22 SSW	3	0,0	3	0,0	0	0,0	0	0,0	0	0,0	
22 SSW	12	0,0	8	0,1	2	0,0	2	0,0	0	0,0	
23 SSW	26	0,1	22	0,3	2	0,0	1	0,0	1	0,0	
24 SSW	27	0,1	25	0,3	0	0,0	2	0,0	0	0,0	
25 SSW	27	0,1	24	0,3	0	0,0	3	0,0	0	0,0	
26 SSW	39	0,1	36	0,4	1	0,0	2	0,0	0	0,0	
27 SSW	39	0,1	33	0,4	0	0,0	6	0,0	0	0,0	
28 SSW	31	0,1	26	0,3	2	0,0	3	0,0	0	0,0	
29 SSW	44	0,1	37	0,4	6	0,1	1	0,0	0	0,0	
30 SSW	57	0,2	38	0,5	15	0,2	4	0,0	0	0,0	
31 SSW	98	0,3	50	0,6	41	0,6	6	0,0	1	0,0	
32 SSW	141	0,4	84	1,0	38	0,6	18	0,1	1	0,0	
33 SSW	169	0,5	81	1,0	50	0,7	37	0,3	1	0,0	
34 SSW	344	1,0	187	2,2	64	0,9	92	0,7	1	0,0	
35 SSW	468	1,4	199	2,4	100	1,5	162	1,2	7	0,2	
36 SSW	910	2,7	296	3,5	209	3,1	340	2,5	65	1,5	
37 SSW	2.201	6,6	735	8,7	461	6,7	813	6,0	192	4,4	
38 SSW	5.200	15,7	1.306	15,5	1.098	16,0	2.167	15,9	629	14,6	
39 SSW	8.563	25,8	2.045	24,3	1.725	25,2	3.586	26,3	1.207	27,9	
40 SSW	9.504	28,6	2.118	25,2	1.913	27,9	4.024	29,5	1.449	33,5	
41 SSW	5.154	15,5	1.031	12,3	1.080	15,8	2.292	16,8	751	17,4	
42 SSW	153	0,5	27	0,3	40	0,6	70	0,5	16	0,4	
43 SSW	4	0,0	0	0,0	0	0,0	2	0,0	2	0,0	
44 SSW	0	0,0	0	0,0	0	0,0	0	0,0	0	0,0	
> 44 SSW	0	0,0	0	0,0	0	0,0	0	0,0	0	0,0	
ohne Angabe	0	0,0	0	0,0	0	0,0	0	0,0	0	0,0	
< 24+0 SSW	41	0,1	33	0,4	4	0,1	3	0,0	1	0,0	
24+0 bis 26+6 SSW	93	0,3	85	1,0	1	0,0	7	0,1	0	0,0	
27+0 bis 31+6 SSW	269	0,8	184	2,2	64	0,9	20	0,1	1	0,0	
32+0 bis 36+6 SSW	2.032	6,1	847	10,1	461	6,7	649	4,8	75	1,7	
37+0 bis 41+6 SSW	30.622	92,2	7.235	86,0	6.277	91,7	12.882	94,5	4.228	97,8	
>= 42+0 SSW	157	0,5	27	0,3	40	0,6	72	0,5	18	0,4	

3 Basisstatistik

12 Kind

Eingerückte Zeilen bezeichnen Teilmengen

	gesamt		PNZ Level 1		PNZ Level 2		Perinataler Schwerpunkt		Geburtsklinik		
	N	%	N	%	N	%	N	%	N	%	
4 Geburtsgewicht											
<i>Bezug: Kinder</i>											
< 500 g	27	0,1	23	0,3	2	0,0	1	0,0	1	0,0	
500 - 749 g	84	0,3	72	0,9	5	0,1	7	0,1	0	0,0	
750 - 999 g	78	0,2	71	0,8	4	0,1	3	0,0	0	0,0	
1000 - 1249 g	69	0,2	50	0,6	13	0,2	6	0,0	0	0,0	
1250 - 1499 g	115	0,3	69	0,8	35	0,5	11	0,1	0	0,0	
1500 - 1999 g	422	1,3	238	2,8	109	1,6	70	0,5	5	0,1	
2000 - 2499 g	1.318	4,0	543	6,5	298	4,4	428	3,1	49	1,1	
2500 - 2999 g	4.829	14,5	1.393	16,6	1.018	14,9	1.909	14,0	509	11,8	
3000 - 3999 g	22.425	67,5	5.127	61,0	4.524	66,1	9.582	70,3	3.192	73,8	
4000 - 4499 g	3.370	10,1	736	8,8	735	10,7	1.403	10,3	496	11,5	
>= 4500 g	477	1,4	89	1,1	104	1,5	213	1,6	71	1,6	
ohne Angabe	0	0,0	0	0,0	0	0,0	0	0,0	0	0,0	
5 Geburtsgewicht - Einlinge											
<i>Bezug: Kinder</i>											
Einlinge	31.975	96,3	7.755	92,2	6.569	95,9	13.348	97,9	4.303	99,5	
< 500 g	21	0,1	18	0,2	1	0,0	1	0,0	1	0,0	
500 - 749 g	69	0,2	59	0,8	3	0,0	7	0,1	0	0,0	
750 - 999 g	62	0,2	57	0,7	2	0,0	3	0,0	0	0,0	
1000 - 1249 g	50	0,2	36	0,5	8	0,1	6	0,0	0	0,0	
1250 - 1499 g	78	0,2	48	0,6	22	0,3	8	0,1	0	0,0	
1500 - 1999 g	269	0,8	152	2,0	68	1,0	45	0,3	4	0,1	
2000 - 2499 g	948	3,0	345	4,4	216	3,3	341	2,6	46	1,1	
2500 - 2999 g	4.367	13,7	1.163	15,0	929	14,1	1.777	13,3	498	11,6	
3000 - 3999 g	22.264	69,6	5.052	65,1	4.481	68,2	9.544	71,5	3.187	74,1	
4000 - 4499 g	3.370	10,5	736	9,5	735	11,2	1.403	10,5	496	11,5	
>= 4500 g	477	1,5	89	1,1	104	1,6	213	1,6	71	1,7	
ohne Angabe	0	0,0	0	0,0	0	0,0	0	0,0	0	0,0	
6 Geburtsgewicht - Mehrlinge											
<i>Bezug: Kinder</i>											
Mehrlinge	1.239	3,7	656	7,8	278	4,1	285	2,1	20	0,5	
< 500 g	6	0,5	5	0,8	1	0,4	0	0,0	0	0,0	
500 - 749 g	15	1,2	13	2,0	2	0,7	0	0,0	0	0,0	
750 - 999 g	16	1,3	14	2,1	2	0,7	0	0,0	0	0,0	
1000 - 1249 g	19	1,5	14	2,1	5	1,8	0	0,0	0	0,0	
1250 - 1499 g	37	3,0	21	3,2	13	4,7	3	1,1	0	0,0	
1500 - 1999 g	153	12,3	86	13,1	41	14,7	25	8,8	1	5,0	
2000 - 2499 g	370	29,9	198	30,2	82	29,5	87	30,5	3	15,0	
2500 - 2999 g	462	37,3	230	35,1	89	32,0	132	46,3	11	55,0	
3000 - 3999 g	161	13,0	75	11,4	43	15,5	38	13,3	5	25,0	
4000 - 4499 g	0	0,0	0	0,0	0	0,0	0	0,0	0	0,0	
>= 4500 g	0	0,0	0	0,0	0	0,0	0	0,0	0	0,0	
ohne Angabe	0	0,0	0	0,0	0	0,0	0	0,0	0	0,0	

3 Basisstatistik

12 Kind

Eingerückte Zeilen bezeichnen Teilmengen

	gesamt		PNZ Level 1		PNZ Level 2		Perinataler Schwerpunkt		Geburtsklinik		
	N	%	N	%	N	%	N	%	N	%	
7 Kopfumfang	<i>Bezug: reife Kinder (>= 37 SSW)</i>										
< 31,0 cm	72	0,2	26	0,4	14	0,2	29	0,2	3	0,1	
31,0 - 32,9 cm	1.202	3,9	377	5,2	273	4,3	435	3,4	117	2,8	
33,0 - 34,9 cm	10.134	32,9	2.525	34,8	2.115	33,5	4.162	32,1	1.332	31,4	
35,0 - 36,9 cm	15.303	49,7	3.434	47,3	3.128	49,5	6.520	50,3	2.221	52,3	
>= 37,0 cm	3.787	12,3	831	11,4	755	12,0	1.660	12,8	541	12,7	
ohne Angabe	281	0,9	69	1,0	32	0,5	148	1,1	32	0,8	

8 Kindliche Mortalität

Bezug: Kinder, Totgeborene und Todesfälle innerhalb von 7 Tagen postnatal

() Es ist nicht gesichert, dass die Angaben zu allen in den ersten 7 Lebenstagen verstorbenen Kindern in der Erhebung enthalten sind.*

Kinder	33.214	100,0	8.411	100,0	6.847	100,0	13.633	100,0	4.323	100,0
davon										
Totgeborene	150	0,45	96	1,14	16	0,23	36	0,26	2	0,05
davon										
Tod ante partum	87	58,0	59	61,5	5	31,3	21	58,3	2	100,0
Tod sub partu	8	5,3	6	6,3	1	6,3	1	2,8	0	0,0
reife Kinder	1	12,5	0	0,0	0	0,0	1	100,0	0	
Todeszeitpunkt unbekannt	55	36,7	31	32,3	10	62,5	14	38,9	0	0,0
Tod vor Klinikaufnahme	87	58,0	37	38,5	15	93,8	33	91,7	2	100,0
Tod innerhalb der ersten 7 Lebenstage (*)	14	0,04	8	0,10	3	0,04	2	0,01	1	0,02
perinatale Mortalität	164	0,49	104	1,24	19	0,28	38	0,28	3	0,07

9 Mortalität (Einlinge)

Bezug: Kinder

() Es ist nicht gesichert, dass die Angaben zu allen in den ersten 7 Lebenstagen verstorbenen Kindern in der Erhebung enthalten sind.*

Einlinge	31.975	96,3	7.755	92,2	6.569	95,9	13.348	97,9	4.303	99,5
davon										
Totgeborene	141	0,44	89	1,15	14	0,21	36	0,27	2	0,05
davon										
Tod ante partum	84	59,6	56	62,9	5	35,7	21	58,3	2	100,0
Tod sub partu	8	5,7	6	6,7	1	7,1	1	2,8	0	0,0
Todeszeitpunkt unbekannt	49	34,8	27	30,3	8	57,1	14	38,9	0	0,0
Tod vor Klinikaufnahme	79	56,0	31	34,8	13	92,9	33	91,7	2	100,0
Tod innerhalb der ersten 7 Lebenstage (*)	13	0,04	7	0,09	3	0,05	2	0,01	1	0,02
perinatale Mortalität	154	0,48	96	1,24	17	0,26	38	0,28	3	0,07

3 Basisstatistik

12 Kind

Eingerückte Zeilen bezeichnen Teilmengen

	gesamt		PNZ Level 1		PNZ Level 2		Perinataler Schwerpunkt		Geburtsklinik	
	N	%	N	%	N	%	N	%	N	%
10 Mortalität (Mehrlinge)										
<i>Bezug: Kinder</i>										
<i>(*) Es ist nicht gesichert, dass die Angaben zu allen in den ersten 7 Lebenstagen verstorbenen Kindern in der Erhebung enthalten sind.</i>										
Mehrlinge	1.239	3,7	656	7,8	278	4,1	285	2,1	20	0,5
davon										
Totgeborene	9	0,73	7	1,07	2	0,72	0	0,00	0	0,00
davon										
Tod ante partum	3	33,3	3	42,9	0	0,0	0		0	
Tod sub partu	0	0,0	0	0,0	0	0,0	0		0	
Todeszeitpunkt unbekannt	6	66,7	4	57,1	2	100,0	0		0	
Tod vor Klinikaufnahme	8	88,9	6	85,7	2	100,0	0		0	
Tod innerhalb der ersten 7 Lebenstage (*)	1	0,08	1	0,15	0	0,00	0	0,00	0	0,00
perinatale Mortalität	10	0,81	8	1,22	2	0,72	0	0,00	0	0,00
11 Perinatale Mortalität nach Gestationsaltersklassen										
<i>Bezug: Kinder der Gestationsaltersklasse, Totgeborene und Todesfälle innerhalb von 7 Tagen</i>										
< 24+0 SSW	31	75,6	26	78,8	2	50,0	2	66,7	1	100,0
24+0 bis 26+6 SSW	31	33,3	24	28,2	1	100,0	6	85,7	0	
27+0 bis 31+6 SSW	25	9,3	14	7,6	2	3,1	9	45,0	0	0,0
32+0 bis 36+6 SSW	35	1,7	23	2,7	5	1,1	6	0,9	1	1,3
37+0 bis 41+6 SSW	41	0,1	17	0,2	9	0,1	14	0,1	1	0,0
>= 42+0 SSW	1	0,6	0	0,0	0	0,0	1	1,4	0	0,0
ohne Angabe	0		0		0		0		0	
12 Perinatale Mortalität nach Gewichtgruppen										
<i>Bezug: Kinder der Gewichtgruppe, Totgeborene und Todesfälle innerhalb von 7 Tagen</i>										
< 500 g	16	59,3	13	56,5	1	50,0	1	100,0	1	100,0
500 - 749 g	37	44,0	28	38,9	3	60,0	6	85,7	0	
750 - 999 g	16	20,5	13	18,3	1	25,0	2	66,7	0	
1000 - 1249 g	9	13,0	4	8,0	2	15,4	3	50,0	0	
1250 - 1499 g	8	7,0	4	5,8	1	2,9	3	27,3	0	
1500 - 1999 g	24	5,7	18	7,6	0	0,0	5	7,1	1	20,0
2000 - 2499 g	14	1,1	9	1,7	2	0,7	3	0,7	0	0,0
2500 - 2999 g	14	0,3	5	0,4	3	0,3	6	0,3	0	0,0
3000 - 3999 g	22	0,1	8	0,2	6	0,1	7	0,1	1	0,0
4000 - 4499 g	4	0,1	2	0,3	0	0,0	2	0,1	0	0,0
>= 4500 g	0	0,0	0	0,0	0	0,0	0	0,0	0	0,0
ohne Angabe	0		0		0		0		0	

3 Basisstatistik

12 Kind

Eingerückte Zeilen bezeichnen Teilmengen

	gesamt		PNZ Level 1		PNZ Level 2		Perinataler Schwerpunkt		Geburtsklinik		
	N	%	N	%	N	%	N	%	N	%	
13 Totgeborene nach Gestationsaltersklassen	<i>Bezug: Kinder der Gestationsaltersklasse</i>										
< 24+0 SSW	28	68,3	24	72,7	1	25,0	2	66,7	1	100,0	
24+0 bis 26+6 SSW	30	32,3	23	27,1	1	100,0	6	85,7	0		
27+0 bis 31+6 SSW	23	8,6	13	7,1	2	3,1	8	40,0	0	0,0	
32+0 bis 36+6 SSW	33	1,6	21	2,5	5	1,1	6	0,9	1	1,3	
37+0 bis 41+6 SSW	35	0,1	15	0,2	7	0,1	13	0,1	0	0,0	
>= 42+0 SSW	1	0,6	0	0,0	0	0,0	1	1,4	0	0,0	
ohne Angabe	0		0		0		0		0		
14 Totgeborene nach Gewichtgruppen	<i>Bezug: Kinder der Gewichtgruppe</i>										
< 500 g	15	55,6	12	52,2	1	50,0	1	100,0	1	100,0	
500 - 749 g	35	41,7	27	37,5	2	40,0	6	85,7	0		
750 - 999 g	15	19,2	12	16,9	1	25,0	2	66,7	0		
1000 - 1249 g	9	13,0	4	8,0	2	15,4	3	50,0	0		
1250 - 1499 g	8	7,0	4	5,8	1	2,9	3	27,3	0		
1500 - 1999 g	20	4,7	15	6,3	0	0,0	4	5,7	1	20,0	
2000 - 2499 g	14	1,1	9	1,7	2	0,7	3	0,7	0	0,0	
2500 - 2999 g	13	0,3	4	0,3	3	0,3	6	0,3	0	0,0	
3000 - 3999 g	17	0,1	7	0,1	4	0,1	6	0,1	0	0,0	
4000 - 4499 g	4	0,1	2	0,3	0	0,0	2	0,1	0	0,0	
>= 4500 g	0	0,0	0	0,0	0	0,0	0	0,0	0	0,0	
ohne Angabe	0		0		0		0		0		
15 Tragzeit und Geburtsgewicht (Einlinge)	<i>Bezug: Einlinge, Grundlage sind die Perzentiltabellen von M. Voigt et. al. (2014)</i>										
Einlinge < 37+0 SSW	1.812	5,7	799	10,3	382	5,8	554	4,2	77	1,8	
davon											
< 3. Perzentile	65	3,6	48	6,0	11	2,9	5	0,9	1	1,3	
< 10. Perzentile	176	9,7	103	12,9	39	10,2	27	4,9	7	9,1	
> 90. Perzentile	151	8,3	58	7,3	36	9,4	49	8,8	8	10,4	
> 97. Perzentile	60	3,3	22	2,8	16	4,2	18	3,2	4	5,2	
Einlinge >= 37+0 SSW	30.163	94,3	6.956	89,7	6.187	94,2	12.794	95,8	4.226	98,2	
davon											
< 3. Perzentile	862	2,9	260	3,7	186	3,0	328	2,6	88	2,1	
< 10. Perzentile	2.765	9,2	724	10,4	587	9,5	1.135	8,9	319	7,5	
> 90. Perzentile	3.192	10,6	715	10,3	694	11,2	1.335	10,4	448	10,6	
> 97. Perzentile	945	3,1	198	2,8	237	3,8	371	2,9	139	3,3	

3 Basisstatistik

12 Kind

Eingerückte Zeilen bezeichnen Teilmengen

	gesamt		PNZ Level 1		PNZ Level 2		Perinataler Schwerpunkt		Geburtsklinik		
	N	%	N	%	N	%	N	%	N	%	
16 Apgar (1 Minute)	<i>Bezug: lebendgeborene Kinder</i>										
0	28	0,1	8	0,1	4	0,1	15	0,1	1	0,0	
1 - 4	576	1,7	222	2,7	110	1,6	180	1,3	64	1,5	
5 - 7	2.668	8,1	960	11,5	537	7,9	879	6,5	292	6,8	
8 - 10	29.703	89,8	7.099	85,4	6.163	90,2	12.480	91,8	3.961	91,7	
ohne Angabe	89	0,3	26	0,3	17	0,2	43	0,3	3	0,1	
17 Apgar (5 Minuten)	<i>Bezug: lebendgeborene Kinder</i>										
0	13	0,0	3	0,0	4	0,1	5	0,0	1	0,0	
1 - 4	97	0,3	43	0,5	20	0,3	26	0,2	8	0,2	
5 - 7	1.021	3,1	402	4,8	216	3,2	306	2,3	97	2,2	
8 - 10	31.851	96,3	7.843	94,3	6.575	96,3	13.220	97,2	4.213	97,5	
ohne Angabe	82	0,2	24	0,3	16	0,2	40	0,3	2	0,0	
18 Apgar (10 Minuten)	<i>Bezug: lebendgeborene Kinder</i>										
0	22	0,1	5	0,1	4	0,1	12	0,1	1	0,0	
1 - 4	39	0,1	16	0,2	6	0,1	14	0,1	3	0,1	
5 - 7	311	0,9	103	1,2	74	1,1	90	0,7	44	1,0	
8 - 10	32.612	98,6	8.168	98,2	6.734	98,6	13.440	98,8	4.270	98,8	
ohne Angabe	80	0,2	23	0,3	13	0,2	41	0,3	3	0,1	
19 Blutgasanalyse (Base Excess und pH-Wert aus der Nabelschnurarterie)	<i>Bezug: lebendgeborene Kinder</i>										
Blutgasanalyse	32.784	99,2	8.228	99,0	6.752	98,8	13.505	99,3	4.299	99,5	
verwertbare BE-Werte	32.773	100,0	8.224	100,0	6.749	100,0	13.502	100,0	4.298	100,0	
positiver Wert	3.136	9,6	1.069	13,0	660	9,8	1.234	9,1	173	4,0	
-4,9 bis 0,0	16.818	51,3	4.138	50,3	3.495	51,8	7.059	52,3	2.126	49,5	
-9,9 bis -5,0	10.836	33,1	2.549	31,0	2.136	31,6	4.412	32,7	1.739	40,5	
-14,9 bis -10,0	1.824	5,6	429	5,2	415	6,1	736	5,5	244	5,7	
-39,9 bis -15,0	159	0,5	39	0,5	43	0,6	61	0,5	16	0,4	
verwertbare pH-Werte	32.734	99,8	8.220	99,9	6.740	99,8	13.479	99,8	4.295	99,9	
4,50 bis 6,99	118	0,4	40	0,5	20	0,3	48	0,4	10	0,2	
7,00 bis 7,09	815	2,5	241	2,9	145	2,2	329	2,4	100	2,3	
7,10 bis 7,19	5.445	16,6	1.457	17,7	982	14,6	2.175	16,1	831	19,3	
7,20 bis 7,50	26.356	80,5	6.482	78,9	5.593	83,0	10.927	81,1	3.354	78,1	
20 Reanimation	<i>Bezug: lebendgeborene Kinder</i>										
Reanimation (ohne O2-Anreicherung)	2.004	6,1	928	11,2	336	4,9	528	3,9	212	4,9	
Volumensubstitution	808	40,3	409	44,1	165	49,1	206	39,0	28	13,2	
Pufferung	160	8,0	94	10,1	18	5,4	37	7,0	11	5,2	
Maskenbeatmung	1.690	84,3	784	84,5	265	78,9	440	83,3	201	94,8	
O2-Anreicherung	1.707	5,2	782	9,4	250	3,7	493	3,6	182	4,2	

3 Basisstatistik

12 Kind

Eingerückte Zeilen bezeichnen Teilmengen

	gesamt		PNZ Level 1		PNZ Level 2		Perinataler Schwerpunkt		Geburtsklinik		
	N	%	N	%	N	%	N	%	N	%	
21 Kindliche Morbidität	<i>Bezug: Kinder, Gruppenbildung (Infektion, Hypoxie/Atemstörung, Fehlbildung nach ICD-10)</i>										
Frühgeborene < 37+0 SSW	2.435	7,3	1.149	13,7	530	7,7	679	5,0	77	1,8	
Infektion (ICD: P35 - P99)	287	0,9	23	0,3	45	0,7	197	1,4	22	0,5	
Hypoxie/Atemstörung (P20 - P28)	1.128	3,4	286	3,4	207	3,0	525	3,9	110	2,5	
Fehlbildung	531	1,6	284	3,4	61	0,9	140	1,0	46	1,1	
leichte	366	68,9	154	54,2	50	82,0	118	84,3	44	95,7	
schwere	141	26,6	110	38,7	10	16,4	19	13,6	2	4,3	
letale	24	4,5	20	7,0	1	1,6	3	2,1	0	0,0	
Mangelgeburt	3.054	9,2	894	10,6	647	9,4	1.186	8,7	327	7,6	
22 Kindsverlegung	<i>Bezug: lebendgeborene Kinder</i>										
Verlegte Kinder gesamt	5.272	15,9	1.866	22,4	1.050	15,4	2.257	16,6	99	2,3	
davon											
Einlinge (37+0 bis 41+6 SSW)	3.286	62,3	898	48,1	600	57,1	1.704	75,5	84	84,8	
davon											
verlegt nach risikofreier Geburt	359	10,9	45	5,0	75	12,5	231	13,6	8	9,5	

3 Basisstatistik

12 Kind

Eingerückte Zeilen bezeichnen Teilmengen

	gesamt		PNZ Level 1		PNZ Level 2		Perinataler Schwerpunkt		Geburtsklinik		
	N	%	N	%	N	%	N	%	N	%	
23 Mehrlinge - Gestationsalter, Verlegung in Kinderklinik											
<i>Bezug: lebendgeborene Kinder</i>											
lebendgeborene Mehrlinge >= 2	1.230	3,7	649	7,8	276	4,0	285	2,1	20	0,5	
verlegt in Kinderklinik	693	56,3	372	57,3	169	61,2	150	52,6	2	10,0	
verstorben	1	0,1	1	0,2	0	0,0	0	0,0	0	0,0	
lebendgeborene Mehrlinge >= 2, < 24+0 SSW	2	0,2	0	0,0	2	0,7	0	0,0	0	0,0	
verlegt in Kinderklinik	2	100,0	0		2	100,0	0		0		
verstorben	0	0,0	0		0	0,0	0		0		
lebendgeborene Mehrlinge >= 2, 24+0 bis 28+6 SSW	31	2,5	31	4,8	0	0,0	0	0,0	0	0,0	
verlegt in Kinderklinik	31	100,0	31	100,0	0		0		0		
verstorben	0	0,0	0	0,0	0		0		0		
lebendgeborene Mehrlinge >= 2, 29+0 bis 31+6 SSW	50	4,1	26	4,0	24	8,7	0	0,0	0	0,0	
verlegt in Kinderklinik	50	100,0	26	100,0	24	100,0	0		0		
verstorben	0	0,0	0	0,0	0	0,0	0		0		
lebendgeborene Mehrlinge >= 2, 32+0 bis 35+6 SSW	321	26,1	185	28,5	77	27,9	59	20,7	0	0,0	
verlegt in Kinderklinik	307	95,6	175	94,6	77	100,0	55	93,2	0		
verstorben	1	0,3	1	0,5	0	0,0	0	0,0	0		
lebendgeborene Mehrlinge >= 2, 36+0 bis 41+6 SSW	826	67,2	407	62,7	173	62,7	226	79,3	20	100,0	
verlegt in Kinderklinik	303	36,7	140	34,4	66	38,2	95	42,0	2	10,0	
verstorben	0	0,0	0	0,0	0	0,0	0	0,0	0	0,0	
lebendgeborene Mehrlinge >= 2, >= 42+0 SSW	0	0,0	0	0,0	0	0,0	0	0,0	0	0,0	
verlegt in Kinderklinik	0		0		0		0		0		
verstorben	0		0		0		0		0		

3 Basisstatistik

13 Postnataler Zustand reifer Neugeborener (Einlinge)

Eingerückte Zeilen bezeichnen Teilmengen

	gesamt		PNZ Level 1		PNZ Level 2		Perinataler Schwerpunkt		Geburtsklinik	
	N	%	N	%	N	%	N	%	N	%
1 Appar 5 Minuten - Spontanentbindung										
<i>Bezug: reife lebendgeborene Einlinge in Schädellage</i>										
spontan/Manualhilfe	21.189	74,0	4.803	73,4	4.443	76,0	8.904	72,9	3.039	75,0
davon										
unter 5	30	0,1	6	0,1	11	0,2	10	0,1	3	0,1
unter 7	136	0,6	36	0,7	37	0,8	49	0,6	14	0,5
7 - 8	1.029	4,9	391	8,1	200	4,5	311	3,5	127	4,2
2 Appar 5 Minuten - primäre Section										
<i>Bezug: reife lebendgeborene Einlinge in Schädellage</i>										
primäre Sectio	1.923	6,7	548	8,4	437	7,5	733	6,0	205	5,1
davon										
unter 5	6	0,3	1	0,2	2	0,5	2	0,3	1	0,5
unter 7	28	1,5	4	0,7	9	2,1	11	1,5	4	2,0
7 - 8	173	9,0	73	13,3	44	10,1	41	5,6	15	7,3
3 Appar 5 Minuten - sekundäre Sectio										
<i>Bezug: reife lebendgeborene Einlinge in Schädellage</i>										
sekundäre Sectio	3.111	10,9	666	10,2	581	9,9	1.423	11,7	441	10,9
davon										
unter 5	18	0,6	6	0,9	2	0,3	8	0,6	2	0,5
unter 7	93	3,0	24	3,6	18	3,1	37	2,6	14	3,2
7 - 8	368	11,8	106	15,9	70	12,0	145	10,2	47	10,7
4 Appar 5 Minuten - andere Sectio										
<i>Bezug: reife lebendgeborene Einlinge in Schädellage</i>										
andere Sectio	667	2,3	129	2,0	155	2,7	290	2,4	93	2,3
davon										
unter 5	0	0,0	0	0,0	0	0,0	0	0,0	0	0,0
unter 7	8	1,2	1	0,8	2	1,3	3	1,0	2	2,2
7 - 8	45	6,7	14	10,9	19	12,3	8	2,8	4	4,3
5 Appar 5 Minuten - vaginal-operative Entbindung										
<i>Bezug: reife lebendgeborene Einlinge in Schädellage</i>										
vaginal-operative Entbindung	1.740	6,1	388	5,9	231	4,0	856	7,0	265	6,5
davon										
unter 5	6	0,3	1	0,3	2	0,9	2	0,2	1	0,4
unter 7	36	2,1	11	2,8	5	2,2	16	1,9	4	1,5
7 - 8	249	14,3	73	18,8	32	13,9	105	12,3	39	14,7
6 pH-Wert (Nabelschnurarterie) - Spontanentbindung										
<i>Bezug: reife lebendgeborene Einlinge in Schädellage</i>										
spontan/Manualhilfe	21.189	74,0	4.803	73,4	4.443	76,0	8.904	72,9	3.039	75,0
davon										
unter 7,00	44	0,2	13	0,3	13	0,3	16	0,2	2	0,1
7,00 - 7,09	522	2,5	143	3,0	97	2,2	219	2,5	63	2,1
7,10 - 7,19	4.137	19,5	1.055	22,0	783	17,6	1.654	18,6	645	21,2

3 Basisstatistik

13 Postnataler Zustand reifer Neugeborener (Einlinge)

Eingerückte Zeilen bezeichnen Teilmengen

	gesamt		PNZ Level 1		PNZ Level 2		Perinataler Schwerpunkt		Geburtsklinik		
	N	%	N	%	N	%	N	%	N	%	
7 pH-Wert (Nabelschnurarterie) - primäre Sectio											
<i>Bezug: reife lebendgeborene Einlinge in Schädellage</i>											
primäre Sectio	1.923	6,7	548	8,4	437	7,5	733	6,0	205	5,1	
davon											
unter 7,00	2	0,1	2	0,4	0	0,0	0	0,0	0	0,0	
7,00 - 7,09	15	0,8	4	0,7	1	0,2	7	1,0	3	1,5	
7,10 - 7,19	54	2,8	21	3,8	6	1,4	21	2,9	6	2,9	
8 pH-Wert (Nabelschnurarterie) - sekundäre Sectio											
<i>Bezug: reife lebendgeborene Einlinge in Schädellage</i>											
sekundäre Sectio	3.111	10,9	666	10,2	581	9,9	1.423	11,7	441	10,9	
davon											
unter 7,00	19	0,6	4	0,6	3	0,5	9	0,6	3	0,7	
7,00 - 7,09	68	2,2	12	1,8	11	1,9	30	2,1	15	3,4	
7,10 - 7,19	229	7,4	56	8,4	27	4,6	111	7,8	35	7,9	
9 pH-Wert (Nabelschnurarterie) - andere Sectio											
<i>Bezug: reife lebendgeborene Einlinge in Schädellage</i>											
andere Sectio	667	2,3	129	2,0	155	2,7	290	2,4	93	2,3	
davon											
unter 7,00	2	0,3	1	0,8	0	0,0	1	0,3	0	0,0	
7,00 - 7,09	1	0,1	1	0,8	0	0,0	0	0,0	0	0,0	
7,10 - 7,19	24	3,6	2	1,6	5	3,2	9	3,1	8	8,6	
10 pH-Wert (Nabelschnurarterie) - vaginal-operative Entbindung											
<i>Bezug: reife lebendgeborene Einlinge in Schädellage</i>											
vaginal-operative Entbindung	1.740	6,1	388	5,9	231	4,0	856	7,0	265	6,5	
davon											
unter 7,00	17	1,0	4	1,0	1	0,4	8	0,9	4	1,5	
7,00 - 7,09	131	7,5	45	11,6	13	5,6	56	6,5	17	6,4	
7,10 - 7,19	609	35,0	148	38,1	79	34,2	277	32,4	105	39,6	
11 Base Excess (Nabelschnurarterie) - Spontanentbindung											
<i>Bezug: reife lebendgeborene Einlinge in Schädellage</i>											
spontan/Manualhilfe	21.189	74,0	4.803	73,4	4.443	76,0	8.904	72,9	3.039	75,0	
davon											
positiver Wert	884	4,2	235	4,9	169	3,8	409	4,6	71	2,3	
-4,9 bis 0,0	10.314	48,7	2.344	48,8	2.145	48,3	4.447	49,9	1.378	45,3	
-9,9 bis -5,0	8.456	39,9	1.891	39,4	1.727	38,9	3.444	38,7	1.394	45,9	
-14,9 bis -10,0	1.300	6,1	280	5,8	327	7,4	517	5,8	176	5,8	
-39,9 bis -15,0	85	0,4	17	0,4	31	0,7	30	0,3	7	0,2	

3 Basisstatistik

13 Postnataler Zustand reifer Neugeborener (Einlinge)

Eingerückte Zeilen bezeichnen Teilmengen

	gesamt		PNZ Level 1		PNZ Level 2		Perinataler Schwerpunkt		Geburtsklinik		
	N	%	N	%	N	%	N	%	N	%	
12 Base Excess (Nabelschnurarterie) - primäre Sectio	<i>Bezug: reife lebendgeborene Einlinge in Schädellage</i>										
primäre Sectio	1.923	6,7	548	8,4	437	7,5	733	6,0	205	5,1	
davon											
positiver Wert	660	34,3	216	39,4	160	36,6	244	33,3	40	19,5	
-4,9 bis 0,0	1.158	60,2	297	54,2	260	59,5	451	61,5	150	73,2	
-9,9 bis -5,0	82	4,3	28	5,1	13	3,0	29	4,0	12	5,9	
-14,9 bis -10,0	9	0,5	2	0,4	1	0,2	5	0,7	1	0,5	
-39,9 bis -15,0	2	0,1	0	0,0	0	0,0	1	0,1	1	0,5	
13 Base Excess (Nabelschnurarterie) - sekundäre Sectio	<i>Bezug: reife lebendgeborene Einlinge in Schädellage</i>										
sekundäre Sectio	3.111	10,9	666	10,2	581	9,9	1.423	11,7	441	10,9	
davon											
positiver Wert	500	16,1	147	22,1	94	16,2	224	15,7	35	7,9	
-4,9 bis 0,0	1.945	62,5	383	57,5	387	66,6	895	62,9	280	63,5	
-9,9 bis -5,0	541	17,4	114	17,1	79	13,6	243	17,1	105	23,8	
-14,9 bis -10,0	92	3,0	17	2,6	14	2,4	45	3,2	16	3,6	
-39,9 bis -15,0	15	0,5	2	0,3	2	0,3	7	0,5	4	0,9	
14 Base Excess (Nabelschnurarterie) - andere Sectio	<i>Bezug: reife lebendgeborene Einlinge in Schädellage</i>										
andere Sectio	667	2,3	129	2,0	155	2,7	290	2,4	93	2,3	
davon											
positiver Wert	187	28,0	73	56,6	39	25,2	69	23,8	6	6,5	
-4,9 bis 0,0	425	63,7	52	40,3	111	71,6	188	64,8	74	79,6	
-9,9 bis -5,0	45	6,7	2	1,6	4	2,6	28	9,7	11	11,8	
-14,9 bis -10,0	5	0,7	1	0,8	1	0,6	1	0,3	2	2,2	
-39,9 bis -15,0	2	0,3	1	0,8	0	0,0	1	0,3	0	0,0	
15 Base Excess (Nabelschnurarterie) - vaginal-operative Entbindung	<i>Bezug: reife lebendgeborene Einlinge in Schädellage</i>										
vaginal-operative Entbindung	1.740	6,1	388	5,9	231	4,0	856	7,0	265	6,5	
davon											
positiver Wert	19	1,1	3	0,8	5	2,2	9	1,1	2	0,8	
-4,9 bis 0,0	465	26,7	89	22,9	60	26,0	257	30,0	59	22,3	
-9,9 bis -5,0	938	53,9	210	54,1	127	55,0	441	51,5	160	60,4	
-14,9 bis -10,0	285	16,4	78	20,1	34	14,7	133	15,5	40	15,1	
-39,9 bis -15,0	25	1,4	8	2,1	2	0,9	12	1,4	3	1,1	

3 Basisstatistik

14 Mutter/Wochenbett

Eingerückte Zeilen bezeichnen Teilmengen

	gesamt		PNZ Level 1		PNZ Level 2		Perinataler Schwerpunkt		Geburtsklinik	
	N	%	N	%	N	%	N	%	N	%
1 Geburtsverletzungen bei vaginaler Entbindung										
<i>Bezug: Schwangere, Mehrfachnennungen möglich</i>										
vaginale Entbindung gesamt	24.541	75,3	5.821	72,0	5.037	75,1	10.270	76,1	3.413	79,1
Dammriss	9.150	37,3	2.218	38,1	1.774	35,2	3.737	36,4	1.421	41,6
Grad I	4.491	49,1	963	43,4	974	54,9	1.901	50,9	653	46,0
Grad II	4.301	47,0	1.156	52,1	736	41,5	1.696	45,4	713	50,2
Grad III	334	3,7	93	4,2	61	3,4	127	3,4	53	3,7
Grad IV	24	0,3	6	0,3	3	0,2	13	0,3	2	0,1
2 Komplikationen im Wochenbett nach vaginaler Entbindung										
<i>Bezug: Schwangere, Mehrfachnennungen möglich</i>										
vaginale Entbindung gesamt	24.541	75,3	5.821	72,0	5.037	75,1	10.270	76,1	3.413	79,1
Blutung über 1000 ml	725	3,0	211	3,6	167	3,3	253	2,5	94	2,8
Hysterektomie/Laparatomie	6	0,0	0	0,0	1	0,0	4	0,0	1	0,0
Sepsis	3	0,0	0	0,0	0	0,0	2	0,0	1	0,0
Fieber	21	0,1	9	0,2	3	0,1	6	0,1	3	0,1
Anämie	3.697	15,1	1.003	17,2	739	14,7	1.485	14,5	470	13,8
3 Komplikationen im Wochenbett nach Sectio										
<i>Bezug: Schwangere, Mehrfachnennungen möglich</i>										
Sectio gesamt	8.052	24,7	2.260	28,0	1.671	24,9	3.221	23,9	900	20,9
Blutung über 1000 ml	378	4,7	200	8,8	51	3,1	96	3,0	31	3,4
Hysterektomie/Laparatomie	25	0,3	7	0,3	5	0,3	9	0,3	4	0,4
Sepsis	4	0,0	0	0,0	0	0,0	4	0,1	0	0,0
Fieber	31	0,4	7	0,3	2	0,1	17	0,5	5	0,6
Anämie	2.134	26,5	647	28,6	439	26,3	815	25,3	233	25,9
4 Allgemeine behandlungsbedürftige Komplikationen nach vaginaler Entbindung										
<i>Bezug: Schwangere, Mehrfachnennungen möglich</i>										
vaginale Entbindung gesamt	24.541	75,3	5.821	72,0	5.037	75,1	10.270	76,1	3.413	79,1
Mütter mit Komplikationen	289	1,2	71	1,2	55	1,1	74	0,7	89	2,6
Pneumonie	6	2,1	1	1,4	2	3,6	1	1,4	2	2,2
kardiovaskuläre Komplikationen	17	5,9	6	8,5	4	7,3	1	1,4	6	6,7
Thrombosen	3	1,0	1	1,4	1	1,8	1	1,4	0	0,0
Lungenembolie	1	0,3	0	0,0	1	1,8	0	0,0	0	0,0
Harnwegsinfektion	14	4,8	3	4,2	2	3,6	4	5,4	5	5,6
Wundinfektion/Abszessbildung	2	0,7	0	0,0	1	1,8	1	1,4	0	0,0
Wundhämatom/Nachblutung	59	20,4	4	5,6	28	50,9	13	17,6	14	15,7
sonstige Komplikation	206	71,3	58	81,7	25	45,5	55	74,3	68	76,4

3 Basisstatistik

14 Mutter/Wochenbett

Eingerückte Zeilen bezeichnen Teilmengen

	gesamt		PNZ Level 1		PNZ Level 2		Perinataler Schwerpunkt		Geburtsklinik		
	N	%	N	%	N	%	N	%	N	%	
5 Allgemeine behandlungsbedürftige Komplikationen nach Sectio											
<i>Bezug: Schwangere, Mehrfachnennungen möglich</i>											
Sectio gesamt	8.052	24,7	2.260	28,0	1.671	24,9	3.221	23,9	900	20,9	
Mütter mit Komplikationen	214	2,7	61	2,7	32	1,9	74	2,3	47	5,2	
Pneumonie	3	1,4	2	3,3	0	0,0	1	1,4	0	0,0	
kardiovaskuläre Komplikationen	16	7,5	9	14,8	0	0,0	6	8,1	1	2,1	
Thrombosen	2	0,9	0	0,0	0	0,0	2	2,7	0	0,0	
Lungenembolie	0	0,0	0	0,0	0	0,0	0	0,0	0	0,0	
Harnwegsinfektion	8	3,7	3	4,9	2	6,3	2	2,7	1	2,1	
Wundinfektion/Abszessbildung	13	6,1	3	4,9	1	3,1	7	9,5	2	4,3	
Wundhämatom/Nachblutung	47	22,0	7	11,5	14	43,8	20	27,0	6	12,8	
sonstige Komplikation	147	68,7	44	72,1	18	56,3	46	62,2	39	83,0	
6 Wochenbetttage											
<i>Bezug: Schwangere</i>											
Entlassung am											
Wochenbetttag 0	1.450	4,4	353	4,4	238	3,5	668	5,0	191	4,4	
Wochenbetttag 1	1.459	4,5	327	4,0	282	4,2	647	4,8	203	4,7	
Wochenbetttag 2	5.992	18,4	1.376	17,0	1.389	20,7	2.591	19,2	636	14,7	
Wochenbetttag 3	14.180	43,5	3.596	44,5	3.030	45,2	5.536	41,0	2.018	46,8	
Wochenbetttag 4	6.364	19,5	1.473	18,2	1.171	17,5	2.791	20,7	929	21,5	
Wochenbetttag 5	2.179	6,7	625	7,7	389	5,8	928	6,9	237	5,5	
Wochenbetttag 6	524	1,6	181	2,2	111	1,7	172	1,3	60	1,4	
ab Wochenbetttag 7	445	1,4	150	1,9	98	1,5	158	1,2	39	0,9	
Wochenbetttage (Mittelwert)	3,1		3,1		3,0		3,0		3,0		
7 Wochenbetttage - vaginale Entbindung											
<i>Bezug: Schwangere</i>											
Entlassung am											
Wochenbetttag 0	1.437	5,9	351	6,0	237	4,7	662	6,4	187	5,5	
Wochenbetttag 1	1.422	5,8	322	5,5	274	5,4	633	6,2	193	5,7	
Wochenbetttag 2	5.786	23,6	1.327	22,8	1.332	26,4	2.516	24,5	611	17,9	
Wochenbetttag 3	12.552	51,1	3.078	52,9	2.576	51,1	5.021	48,9	1.877	55,0	
Wochenbetttag 4	2.415	9,8	469	8,1	422	8,4	1.085	10,6	439	12,9	
Wochenbetttag 5	613	2,5	184	3,2	106	2,1	254	2,5	69	2,0	
Wochenbetttag 6	185	0,8	55	0,9	50	1,0	57	0,6	23	0,7	
ab Wochenbetttag 7	131	0,5	35	0,6	40	0,8	42	0,4	14	0,4	
Wochenbetttage (Mittelwert)	2,7		2,7		2,7		2,6		2,8		

3 Basisstatistik

14 Mutter/Wochenbett

Eingerückte Zeilen bezeichnen Teilmengen

	gesamt		PNZ Level 1		PNZ Level 2		Perinataler Schwerpunkt		Geburtsklinik		
	N	%	N	%	N	%	N	%	N	%	
8 Wochenbetttage - Sectio											
<i>Bezug: Schwangere</i>											
Entlassung am											
Wochenbetttag 0	13	0,2	2	0,1	1	0,1	6	0,2	4	0,4	
Wochenbetttag 1	37	0,5	5	0,2	8	0,5	14	0,4	10	1,1	
Wochenbetttag 2	206	2,6	49	2,2	57	3,4	75	2,3	25	2,8	
Wochenbetttag 3	1.628	20,2	518	22,9	454	27,2	515	16,0	141	15,7	
Wochenbetttag 4	3.949	49,0	1.004	44,4	749	44,8	1.706	53,0	490	54,4	
Wochenbetttag 5	1.566	19,4	441	19,5	283	16,9	674	20,9	168	18,7	
Wochenbetttag 6	339	4,2	126	5,6	61	3,7	115	3,6	37	4,1	
ab Wochenbetttag 7	314	3,9	115	5,1	58	3,5	116	3,6	25	2,8	
Wochenbetttage (Mittelwert)	4,2		4,3		4,1		4,2		4,1		
9 Mütterliches Outcome											
<i>Bezug: Schwangere, Mortalitätsraten pro 100.000 Mütter</i>											
verlegte Mütter	59	0,2	3	0,0	4	0,1	32	0,2	20	0,5	
verstorbene Mütter	2	6,1	0	0,0	1	14,9	1	7,4	0	0,0	

4 Übersichten

1 Geburtsgewicht und Gestationsalter

Eingerückte Zeilen bezeichnen Teilmengen

1 Geburtsgewicht und Gestationsalter

Bezug: Kinder

Sachsen

Gestationsalter (SSW)	unter 24		24 - 26		27 - 31		32 - 36		37 - 41		über 41		Alle	
	N	%	N	%	N	%	N	%	N	%	N	%	N	%
Geburtsgewicht (g)														
alle Kinder	41	100,0	93	100,0	269	100,0	2.032	100,0	30.622	100,0	157	100,0	33.214	100,0
< 500 g	8	19,5	12	12,9	2	0,7	2	0,1	3	0,0			27	0,1
500 - 749 g	30	73,2	43	46,2	10	3,7	1	0,0					84	0,3
750 - 999 g	1	2,4	32	34,4	41	15,2	3	0,1	1	0,0			78	0,2
1000 - 1249 g			5	5,4	54	20,1	10	0,5					69	0,2
1250 - 1499 g	1	2,4	1	1,1	69	25,7	44	2,2					115	0,3
1500 - 1999 g					83	30,9	286	14,1	53	0,2			422	1,3
2000 - 2499 g					8	3,0	699	34,4	610	2,0	1	0,6	1.318	4,0
2500 - 2999 g					1	0,4	661	32,5	4.162	13,6	5	3,2	4.829	14,5
3000 - 3999 g	1	2,4			1	0,4	310	15,3	22.002	71,9	111	70,7	22.425	67,5
4000 - 4499 g							14	0,7	3.319	10,8	37	23,6	3.370	10,1
>= 4500 g							2	0,1	472	1,5	3	1,9	477	1,4

Perinatalzentren Level 1

Gestationsalter (SSW)	unter 24		24 - 26		27 - 31		32 - 36		37 - 41		über 41		Alle	
	N	%	N	%	N	%	N	%	N	%	N	%	N	%
Geburtsgewicht (g)														
alle Kinder	33	100,0	85	100,0	184	100,0	847	100,0	7.235	100,0	27	100,0	8.411	100,0
< 500 g	7	21,2	12	14,1	1	0,5	2	0,2	1	0,0			23	0,3
500 - 749 g	24	72,7	38	44,7	9	4,9	1	0,1					72	0,9
750 - 999 g	1	3,0	31	36,5	36	19,6	3	0,4					71	0,8
1000 - 1249 g			4	4,7	38	20,7	8	0,9					50	0,6
1250 - 1499 g	1	3,0			42	22,8	26	3,1					69	0,8
1500 - 1999 g					51	27,7	161	19,0	26	0,4			238	2,8
2000 - 2499 g					5	2,7	314	37,1	224	3,1			543	6,5
2500 - 2999 g					1	0,5	239	28,2	1.153	15,9			1.393	16,6
3000 - 3999 g					1	0,5	89	10,5	5.020	69,4	17	63,0	5.127	61,0
4000 - 4499 g							2	0,2	725	10,0	9	33,3	736	8,8
>= 4500 g							2	0,2	86	1,2	1	3,7	89	1,1

4 Übersichten

1 Geburtsgewicht und Gestationsalter

Eingerückte Zeilen bezeichnen Teilmengen

Perinatalzentren Level 2

Gestationsalter (SSW)	unter 24		24 - 26		27 - 31		32 - 36		37 - 41		über 41		Alle	
	N	%	N	%	N	%	N	%	N	%	N	%	N	%
Geburtsgewicht (g)														
alle Kinder	4	100,0	1	100,0	64	100,0	461	100,0	6.277	100,0	40	100,0	6.847	100,0
< 500 g									2	0,0			2	0,0
500 - 749 g	4	100,0			1	1,6							5	0,1
750 - 999 g					3	4,7			1	0,0			4	0,1
1000 - 1249 g			1	100,0	10	15,6	2	0,4					13	0,2
1250 - 1499 g					21	32,8	14	3,0					35	0,5
1500 - 1999 g					26	40,6	71	15,4	12	0,2			109	1,6
2000 - 2499 g					3	4,7	163	35,4	132	2,1			298	4,4
2500 - 2999 g							129	28,0	888	14,1	1	2,5	1.018	14,9
3000 - 3999 g							76	16,5	4.418	70,4	30	75,0	4.524	66,1
4000 - 4499 g							6	1,3	721	11,5	8	20,0	735	10,7
>= 4500 g									103	1,6	1	2,5	104	1,5

Kliniken Perinataler Schwerpunkt

Gestationsalter (SSW)	unter 24		24 - 26		27 - 31		32 - 36		37 - 41		über 41		Alle	
	N	%	N	%	N	%	N	%	N	%	N	%	N	%
Geburtsgewicht (g)														
alle Kinder	3	100,0	7	100,0	20	100,0	649	100,0	12.882	100,0	72	100,0	13.633	100,0
< 500 g					1	5,0							1	0,0
500 - 749 g	2	66,7	5	71,4									7	0,1
750 - 999 g			1	14,3	2	10,0							3	0,0
1000 - 1249 g					6	30,0							6	0,0
1250 - 1499 g			1	14,3	6	30,0	4	0,6					11	0,1
1500 - 1999 g					5	25,0	52	8,0	13	0,1			70	0,5
2000 - 2499 g							210	32,4	217	1,7	1	1,4	428	3,1
2500 - 2999 g							256	39,4	1.649	12,8	4	5,6	1.909	14,0
3000 - 3999 g	1	33,3					123	19,0	9.404	73,0	54	75,0	9.582	70,3
4000 - 4499 g							4	0,6	1.387	10,8	12	16,7	1.403	10,3
>= 4500 g									212	1,6	1	1,4	213	1,6

4 Übersichten

1 Geburtsgewicht und Gestationsalter

Eingerückte Zeilen bezeichnen Teilmengen

Geburtskliniken

Gestationsalter (SSW)	unter 24		24 - 26		27 - 31		32 - 36		37 - 41		über 41		Alle	
	N	%	N	%	N	%	N	%	N	%	N	%	N	%
Geburtsgewicht (g)														
alle Kinder	1	100,0			1	100,0	75	100,0	4.228	100,0	18	100,0	4.323	100,0
< 500 g	1	100,0											1	0,0
500 - 749 g														
750 - 999 g														
1000 - 1249 g														
1250 - 1499 g														
1500 - 1999 g					1	100,0	2	2,7	2	0,0			5	0,1
2000 - 2499 g							12	16,0	37	0,9			49	1,1
2500 - 2999 g							37	49,3	472	11,2			509	11,8
3000 - 3999 g							22	29,3	3.160	74,7	10	55,6	3.192	73,8
4000 - 4499 g							2	2,7	486	11,5	8	44,4	496	11,5
>= 4500 g									71	1,7			71	1,6

4 Übersichten

2 Regionalisierung

Eingerückte Zeilen bezeichnen Teilmengen

1 Regionalisierung

Bezug: Schwangere

	Gruppe 1		Gruppe 2		Gruppe 3		Gruppe 4		Alle	
	N	%	N	%	N	%	N	%	N	%
alle Geburten	253	100,0	171	100,0	904	100,0	31.265	100,0	32.593	100,0
Perinatalzentrum Level 1	209	82,6	104	60,8	420	46,5	7.348	23,5	8.081	24,8
Perinatalzentrum Level 2	21	8,3	54	31,6	198	21,9	6.435	20,6	6.708	20,6
Perinataler Schwerpunkt	22	8,7	12	7,0	276	30,5	13.181	42,2	13.491	41,4
Geburtsklinik	1	0,4	1	0,6	10	1,1	4.301	13,8	4.313	13,2

Bezug:

Neonatalogisches Versorgungskonzept der Qualitätssicherungs-Richtlinie Früh- und Reifgeborene des Gemeinsamen Bundesausschusses

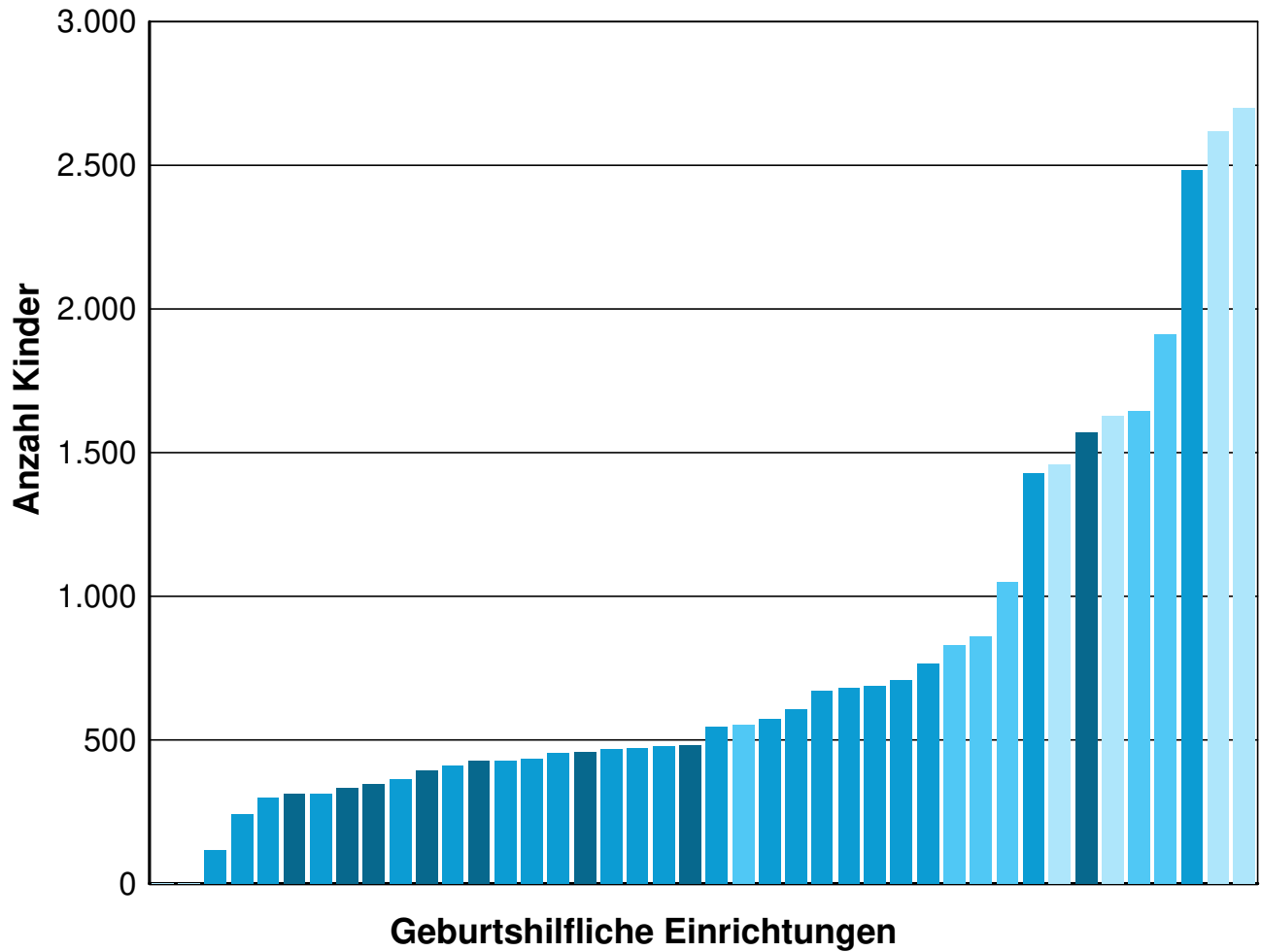
- Gruppe 1: Geburt von Kindern mit einem Geburtsgewicht < 1250 g oder einem Gestationsalter < 29+0 SSW
Geburt von höhergradigen Mehrlingen > 3
Geburt von höhergradigen Mehrlingen > 2 mit einem Gestationsalter < 33+0 SSW
- Gruppe 2: Geburt von Kindern mit einem Geburtsgewicht >= 1250 g und < 1500 g oder einem Gestationsalter >= 29+0 SSW und <=31+6 SSW
- Gruppe 3: Geburt von Kindern mit einem Geburtsgewicht >= 1500 g oder einem Gestationsalter >= 32+0 SSW und <=35+6 SSW
- Gruppe 4: Geburt von Kindern mit einem Gestationsalter >= 36+0 SSW

4 Übersichten

3 Kinder

Eingerückte Zeilen bezeichnen Teilmengen

1 Kinder



- Perinatalzentrum Level 1
- Perinatalzentrum Level 2
- Perinataler Schwerpunkt
- Geburtsklinik