



*Projektgeschäftsstelle
Qualitätssicherung
bei der Sächsischen Landesärztekammer*

Qualitätsbericht Geburtshilfe

Jahresauswertung 2007

Modul 16/1

Impressum:

Datenverarbeitung und Druck	Projektgeschäftsstelle Qualitätssicherung bei der Sächsischen Landesärztekammer Schützenhöhe 16 01099 Dresden
Fachkonzept:	BAQ basierend auf ursprünglichen Konzepten der Arbeitsgruppe Geburtshilfe und der Fachgruppe Perinatalmedizin beim Bundeskuratorium Qualitätssicherung
Auswertungskonzept:	Dr. Nicholas Lack Bayerische Arbeitsgemeinschaft Qualitätssicherung Westenriederstrasse 19 80331 München

Für nichtgewerbliche Zwecke sind Vervielfältigung und unentgeltliche Verbreitung, auch auszugsweise, mit Quellenangabe gestattet. Die Verbreitung, auch auszugsweise, über elektronische Systeme / Datenträger bedarf der vorherigen Zustimmung. Alle übrigen Rechte bleiben vorbehalten.



Allgemeine Hinweise

Die Statistik dient der externen Qualitätssicherung und stellt die Leistungszahlen Ihrer eigenen Einrichtung den Werten aus einem Vergleichskollektiv strukturähnlicher Häuser sowie dem Gesamtkollektiv (alle Fälle des Bundeslandes) gegenüber.

In die diesjährige Statistik fließen die Daten aus insgesamt 49 sächsischen geburtshilflichen Abteilungen und Kliniken ein. Diese setzen sich zusammen aus 3 Häusern der Versorgungsstufe I, 7 Häusern der Versorgungsstufe II sowie 39 Häusern der Versorgungsstufe III. Die Zuordnung zu Versorgungsstufen richtet sich nach den Kriterien der sächsischen Regionalisierungskonzeption. Einrichtungen ohne angeschlossene Kinderklinik werden der Versorgungsstufe III zugeordnet. Die Kriterien für die Einstufung gemäß Sächsischer Regionalisierungskonzeption wurden veröffentlicht in: AG Perinatalogie / Neonatologie und Projektgeschäftsstelle Qualitätssicherung Sachsen: Sächsische Perinatal- und Neonatalerhebung 1994, Dresden, S. 108 - 114.

Die programmtechnische Umsetzung der vorliegenden Fassung erfolgt auf der Grundlage des Auswertekonzepts der Bayrischen Arbeitsgemeinschaft für Qualitätssicherung (BAQ). Die Projektgeschäftsstelle Qualitätssicherung dankt an dieser Stelle der BAQ für die umfangreiche Unterstützung bei der Auswertung der Erhebung in der Geburtshilfe.

Die Angaben zur perinatalen Mortalität auf der Grundlage der Auswertung der sächsischen Perinatalerhebung liegen unter denen des Statistischen Landesamtes. Dies ist vor allem dadurch begründet, dass bis zum 7. Lebensstag verstorbene Kinder nur dann vollständig erfasst werden, wenn sie bis zu diesem Zeitpunkt nicht entlassen und nicht verlegt wurden.

Totgeborene unter 500 g (Abort) wurden nur bei Mehrlingsgeburten erfasst.

Leseanleitung

Es werden sämtliche Datensätze ausgewertet.

Auf- und Abrundungen: Im allgemeinen ist ohne Rücksicht auf die Endsumme auf- bzw. abgerundet worden. Deshalb können sich bei der Summierung von Einzelangaben geringfügige Abweichungen in der Endsumme ergeben.

Die wichtigsten Informationen zu Patientenkollektiv und Operationen befinden sich im Kapitel 1 "Basisstatistik". Dieses Kapitel enthält neben der bisherigen "Übersicht" ferner die Bereiche "Prozeß- und Ergebnisqualität" (siehe jeweils "Ü:", "P:" und "E:" als Präfix in der zweiten Kopfzeile der Basisstatistik).

Den verwendeten Algorithmus zur Berechnung des Gestationsalters finden Sie auf der folgenden Seite.

Bei der auch in späteren Kapiteln durchgängigen Gegenüberstellung von Gesamtwerten für Sachsen, Werten des Vergleichskollektivs und klinikeigenen Werten bedeuten **eingerückte Zeilen**, dass sich die Prozentangaben auf das in den jeweils übergeordneten Zeilen genannte Kollektiv beziehen.

Die "QI-Übersicht" in Kapitel 2 stellt alle Qualitätsindikatoren und Kennzahlen in Kurzform dar.

Die graphischen Darstellungen im Kapitel 3 "Qualitätsindikatoren" und 4 "Kennzahlen" dienen der Qualitätsbeurteilung klinikeigener Leistungen. Für jeden Indikator sind individuelle Abteilungswerte in aufsteigender Reihenfolge als Säulen abgebildet. Die Berechnung der Werte geht aus der Definition der Bezugskollektive über Zähler und Nenner hervor. Der Bereich erstrebenswerter Qualität "Benchmark" ist unterhalb der Grafik als grüner Balken dargestellt. Für die Berechnung des Vorjahreswertes werden die Ergebnisse aus den Vorjahresdaten mit den für 2007 festgelegten Rechenregeln ermittelt. Damit können sie geringfügig abweichen von den Ergebnissen im Qualitätsbericht Geburtshilfe, Jahresauswertung 2006.

Kapitel 5 "Einzelfallauflistung" enthält eine Auflistung ausgewählter Spezialfälle für Zwecke der weitergehenden Analyse in Ihrem Haus. In der Regel handelt es sich hierbei um seltene Ereignisse.

Kapitel 6 "Detailstatistik" enthält eine differenziertere Auflistung einzelner Merkmale.

In Kapitel 7 werden ausgewählte "Zeitverläufe" mit Gegenüberstellungen von Klinik- und Gesamtwerten dargestellt.

In Kapitel 8 sind alle weiteren Qualitätsindikatoren dargestellt, die Bestandteil der Bundesauswertung sind und noch nicht in den vorangegangenen Kapiteln abgebildet sind.

Die Auswertungen wurden erstellt unter Verwendung von Rechenregeln der BQS © 2006 Bundesgeschäftsstelle Qualitätssicherung gGmbH.



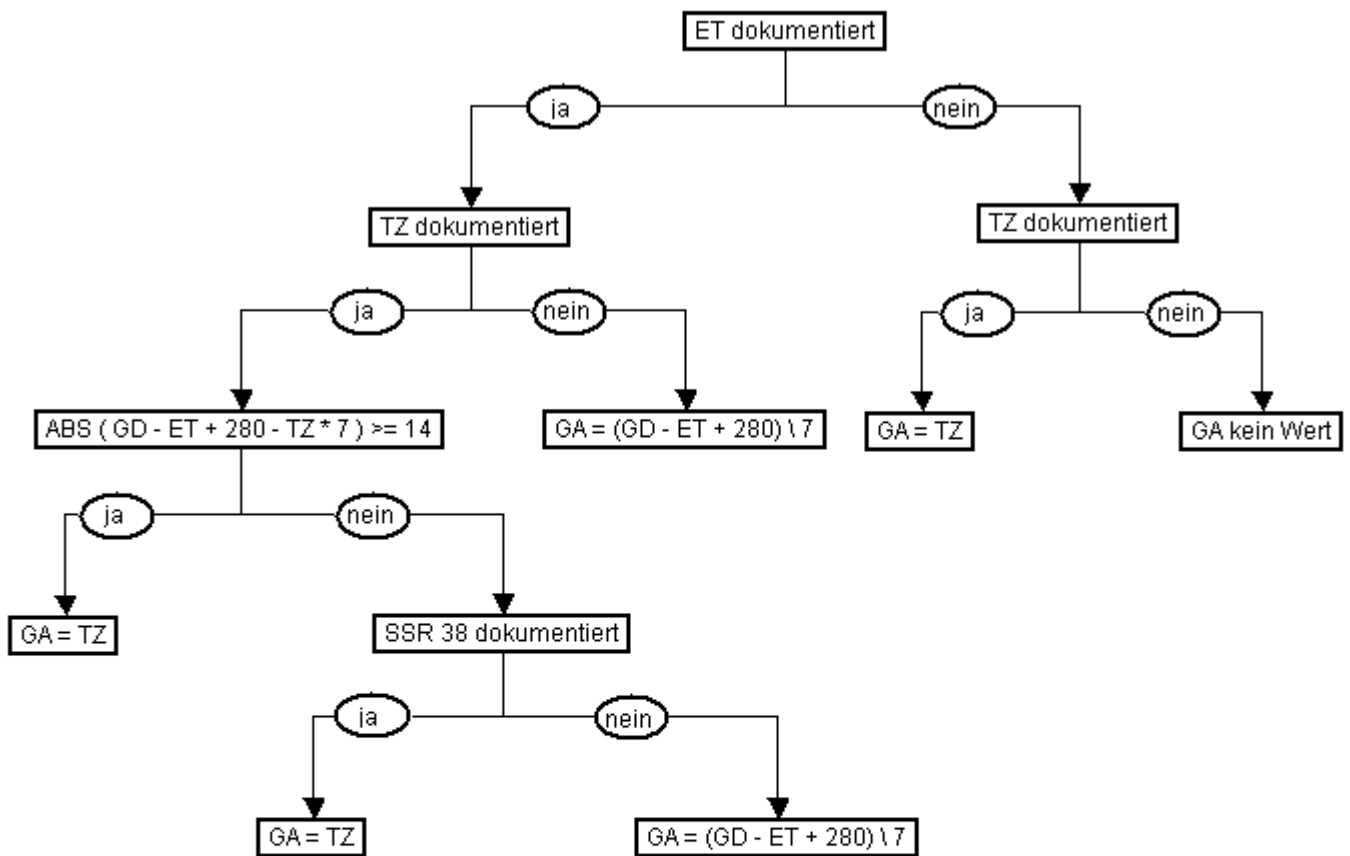
Datenqualität

Für die Auswertung wurden Daten sächsischer geburtshilflicher Einrichtungen verarbeitet, welche gemäß den Vorgaben der Spezifikation 10.0 der Bundesgeschäftsstelle Qualitätssicherung erhoben wurden. Einbezogen wurden alle Geburten mit Datum der Entbindung im Erhebungsjahr 2007. Datensätze mit Angaben aus medizinisch indizierten Schwangerschaftsabbrüchen wurden vor der Erstellung der Auswertung eliminiert.

Den beteiligten sächsischen Kliniken danken wir für die konstruktive Zusammenarbeit.

Weitere Informationen erteilt Ihnen gern die Projektgeschäftsstelle Qualitätssicherung 0351 8267 386.

Algorithmus zur Berechnung des Gestationsalters



- ET Berechneter ggf. korrigierter Geburtstermin
- TZ Tragzeit nach klin. Befund in Wochen
- GD Geburtsdatum
- SSR 38 Schwangerschaftsrisiko 38 = Terminunklarheit
- GA Gestationsalter in Wochen
- \ ganzzahlige Division (Bsp. 284 \ 7 = 40)
- ABS absoluter Betrag



Inhaltsverzeichnis

1 Basisstatistik

- 1 Ü: Fallzahlen
- 2 Ü: Risiken
- 3 Ü: Entbindung
- 4 Ü: Outcome
- 5 P: Vorsorge / Diagnostik
- 6 P: Geburtsmanagement
- 7 P: Apgar / Blutgasanalyse
- 8 E: Kindliches Outcome
- 9 E: Postnatale Versorgung

2 Qualitätsindikatoren

(erscheint nur in Klinikstatistiken)

3 Qualitätsindikatoren

4 Kennzahlen

5 Spezielle Dokumentation

(erscheint nur in Klinikstatistiken)

1 Einzelfallaufstellung

- 1 Zustand nach HELLP Syndrom
- 2 Azidose (pH-Wert unter 7,10)
- 3 Geburtsgewicht unter 1000 Gramm
- 4 perinatale Todesfälle
- 5 Schwangerschaft sollte gemäß den AWMF Kriterien in einem Perinatalzentrum versorgt werden
- 6 revisionsbedürftige Wundheilungsstörung bei Sectio Einlingsentbindungen
- 7 Pädiater nicht anwesend bei Frühgeburt (24+0 bis unter 35+0 Wochen)
- 8 Frühgeborene unter 29 + 0 SSW in Kliniken der Versorgungsstufe II oder III
- 9 Frühgeborene 29 + 0 bis 31 + 6 SSW in Kliniken der Versorgungsstufe III
- 10 Mütterliche Todesfälle
- 11 Sub partu verstorbene Kinder



6 Detailstatistik

- 1 Übersicht
- 2 Demographie
- 3 Jetzige Schwangerschaft
- 4 Entbindung
- 5 Kind
- 6 Mutter/Wochenbett

7 Grafiken

- 1 Geburtsdauer/Zeitpunkt

8 Qualitätsindikatoren BQS



1 Basisstatistik

1 Ü: Fallzahlen

	gesamt		Versorgungs- stufe I		Versorgungs- stufe II		Versorgungs- stufe III	
	N	%	N	%	N	%	N	%

Eingerückte Zeilen bezeichnen Teilmengen

1 Grundgesamtheiten

Eingerückte Zeilen bezeichnen Teilmengen

Schwangere gesamt	33.491	100,0	4.573	100,0	6.253	100,0	22.665	100,0
Erstgebärende	17.509	52,3	2.421	52,9	3.335	53,3	11.753	51,9
Mehrgebärende	15.982	47,7	2.152	47,1	2.918	46,7	10.912	48,1
Einlingsschwangerschaften	33.005	98,5	4.398	96,2	6.137	98,1	22.470	99,1
Mehrlingsschwangerschaften	486	1,5	175	3,8	116	1,9	195	0,9
Kinder gesamt	33.982	100,0	4.753	100,0	6.369	100,0	22.860	100,0
Lebendgeborene gesamt	33.884	99,7	4.716	99,2	6.355	99,8	22.813	99,8

2 Monatsübersicht der Entbindungen

Bezug: Schwangere gesamt

Januar	2.648	7,9	364	8,0	495	7,9	1.789	7,9
Februar	2.416	7,2	328	7,2	460	7,4	1.628	7,2
März	2.743	8,2	381	8,3	506	8,1	1.856	8,2
April	2.417	7,2	348	7,6	465	7,4	1.604	7,1
Mai	2.816	8,4	367	8,0	528	8,4	1.921	8,5
Juni	2.936	8,8	379	8,3	563	9,0	1.994	8,8
Juli	3.092	9,2	436	9,5	557	8,9	2.099	9,3
August	3.116	9,3	408	8,9	592	9,5	2.116	9,3
September	3.215	9,6	446	9,8	603	9,6	2.166	9,6
Oktober	2.830	8,5	367	8,0	512	8,2	1.951	8,6
November	2.664	8,0	387	8,5	478	7,6	1.799	7,9
Dezember	2.598	7,8	362	7,9	494	7,9	1.742	7,7



1 Basisstatistik

2 Ü: Risiken

	gesamt		Versorgungsstufe I		Versorgungsstufe II		Versorgungsstufe III	
	N	%	N	%	N	%	N	%
1 Schwangerschaftsrisiken								
<i>Bezug: Schwangere gesamt</i>								
Schwangere ohne Risiken	7.554	22,6	480	10,5	1.174	18,8	5.900	26,0
Schwangere mit Risiken	25.937	77,4	4.093	89,5	5.079	81,2	16.765	74,0
2 anamnestische Risiken								
<i>Bezug: Risikoschwangerschaften, Mehrfachnennungen möglich</i>								
anamnestische Risiken	23.753	91,6	3.821	93,4	4.658	91,7	15.274	91,1
Schwangere über 35	3.509	14,8	663	17,4	735	15,8	2.111	13,8
Z.n. Sterilitätsbehandlung	649	2,7	158	4,1	130	2,8	361	2,4
Z.n. Frühgeburt	596	2,5	133	3,5	73	1,6	390	2,6
Z.n. Mangelgeburt	223	0,9	93	2,4	17	0,4	113	0,7
Z.n. Hypertonie	13	0,1	1	0,0	1	0,0	11	0,1
Z.n. HELLP	21	0,1	4	0,1	7	0,2	10	0,1
Z.n. Eklampsie	5	0,0	0	0,0	3	0,1	2	0,0
Diabetes mellitus	177	0,7	51	1,3	40	0,9	86	0,6
3 befundete Risiken								
<i>Bezug: Risikoschwangerschaften, Mehrfachnennungen möglich</i>								
befundete Risiken	10.902	42,0	2.695	65,8	2.477	48,8	5.730	34,2
Plazentainsuffizienz	500	4,6	180	6,7	54	2,2	266	4,6
vorzeitige Wehen	2.072	19,0	717	26,6	364	14,7	991	17,3
Gestationsdiabetes	492	4,5	187	6,9	104	4,2	201	3,5
Hyperemesis	130	1,2	38	1,4	35	1,4	57	1,0
4 Geburtrisiken								
<i>Bezug: Kinder gesamt, Mehrfachnennungen möglich</i>								
Kinder ohne Geburtrisiken	9.767	28,7	742	15,6	1.605	25,2	7.420	32,5
Kinder mit Geburtrisiken	24.215	71,3	4.011	84,4	4.764	74,8	15.440	67,5
vorzeitiger Blasensprung	6.492	26,8	1.162	29,0	1.376	28,9	3.954	25,6
Terminüberschreitung	4.283	17,7	611	15,2	449	9,4	3.223	20,9
Pathologisches CTG	4.533	18,7	734	18,3	954	20,0	2.845	18,4
Protrahierte Geburt (EP/AP)	1.825	7,5	216	5,4	438	9,2	1.171	7,6
Missverhältnis	1.066	4,4	120	3,0	158	3,3	788	5,1



1 Basisstatistik

3 Ü: Entbindung

	gesamt		Versorgungsstufe I		Versorgungsstufe II		Versorgungsstufe III	
	N	%	N	%	N	%	N	%

Eingerückte Zeilen bezeichnen Teilmengen

1 Einleitung

Bezug: Schwangere gesamt, Mehrfachnennungen möglich

Einleitung/medik. Cervixreif.	7.099	21,2	1.149	25,1	1.280	20,5	4.670	20,6
Medik. Cervixreifung	3.447	48,6	778	67,7	430	33,6	2.239	47,9
Eingeleitete Geburten	6.304	88,8	1.086	94,5	1.264	98,8	3.954	84,7
Einleitung mit:								
medikamentös	6.253	99,2	1.082	99,6	1.247	98,7	3.924	99,2
Blasensprengung	627	9,9	177	16,3	77	6,1	373	9,4
Indikation:								
vorzeitiger Blasensprung	1.515	24,0	188	17,3	330	26,1	997	25,2
Terminüberschreitung	1.961	31,1	235	21,6	268	21,2	1.458	36,9
Gestose/Eklampsie	450	7,1	85	7,8	97	7,7	268	6,8
Plazentainsuffizienz	274	4,3	75	6,9	38	3,0	161	4,1
Intrauteriner Fruchttod	47	0,7	13	1,2	8	0,6	26	0,7
Diabetes mellitus	222	3,5	116	10,7	35	2,8	71	1,8

2 Lage des Kindes

Bezug: Kinder gesamt

Regelrechte Schädellage	30.134	88,7	4.078	85,8	5.607	88,0	20.449	89,5
Regelwidrige Schädellage	1.719	5,1	201	4,2	350	5,5	1.168	5,1
Beckenendlage	1.905	5,6	425	8,9	362	5,7	1.118	4,9
Querlage	198	0,6	49	1,0	50	0,8	99	0,4
ohne Angabe	26	0,1	0	0,0	0	0,0	26	0,1

3 Anästhesieverfahren

Bezug: Schwangere

Anästhesien	14.785	44,1	2.564	56,1	3.360	53,7	8.861	39,1
Allgemeinanästhesie (ITN)	2.467	16,7	301	11,7	504	15,0	1.662	18,8
Pudendus	243	1,6	0	0,0	62	1,8	181	2,0
Epidural/Peridural	3.639	24,6	837	32,6	944	28,1	1.858	21,0
durch Geburtshelfer	133	3,7	37	4,4	36	3,8	60	3,2
durch Anästhesisten	3.506	96,3	800	95,6	908	96,2	1.798	96,8
Spinal	4.013	27,1	804	31,4	596	17,7	2.613	29,5
durch Geburtshelfer	46	1,1	8	1,0	5	0,8	33	1,3
durch Anästhesisten	3.967	98,9	796	99,0	591	99,2	2.580	98,7
sonstige	5.397	36,5	823	32,1	1.545	46,0	3.029	34,2



1 Basisstatistik

3 Ü: Entbindung

	gesamt		Versorgungsstufe I		Versorgungsstufe II		Versorgungsstufe III	
	N	%	N	%	N	%	N	%

Eingerückte Zeilen bezeichnen Teilmengen

4 Entbindungsmodus

Bezug: Schwangere

Spontan/Manualhilfe	24.391	72,8	3.207	70,1	4.445	71,1	16.739	73,9
Sectio	7.105	21,2	1.067	23,3	1.417	22,7	4.621	20,4
primär	3.129	44,0	514	48,2	692	48,8	1.923	41,6
sekundär	3.463	48,7	450	42,2	697	49,2	2.316	50,1
andere	513	7,2	103	9,7	28	2,0	382	8,3
vaginal-operativ	1.904	5,7	245	5,4	388	6,2	1.271	5,6
Vakuum	1.385	72,7	167	68,2	325	83,8	893	70,3
Forzeps	405	21,3	36	14,7	50	12,9	319	25,1
sonstige	91	0,3	54	1,2	3	0,0	34	0,2

5 Entbindungsmodus Einlinge

Bezug: Einlingsschwangerschaften

Spontan/Manualhilfe	24.225	73,4	3.151	71,6	4.404	71,8	16.670	74,2
Sectio	6.808	20,6	957	21,8	1.350	22,0	4.501	20,0
primär	2.952	43,4	452	47,2	645	47,8	1.855	41,2
sekundär	3.357	49,3	410	42,8	678	50,2	2.269	50,4
andere	499	7,3	95	9,9	27	2,0	377	8,4
vaginal-operativ	1.882	5,7	236	5,4	381	6,2	1.265	5,6
Vakuum	1.367	72,6	161	68,2	319	83,7	887	70,1
Forzeps	402	21,4	34	14,4	49	12,9	319	25,2
sonstige	90	0,3	54	1,2	2	0,0	34	0,2

6 Entbindungsmodus Mehrlinge

Bezug: Mehrlingsschwangerschaften

Spontan/Manualhilfe	166	34,2	56	32,0	41	35,3	69	35,4
Sectio	297	61,1	110	62,9	67	57,8	120	61,5
primär	177	59,6	62	56,4	47	70,1	68	56,7
sekundär	106	35,7	40	36,4	19	28,4	47	39,2
andere	14	4,7	8	7,3	1	1,5	5	4,2
vaginal-operativ	22	4,5	9	5,1	7	6,0	6	3,1
Vakuum	18	81,8	6	66,7	6	85,7	6	100,0
Forzeps	3	13,6	2	22,2	1	14,3	0	0,0
sonstige	1	0,2	0	0,0	1	0,9	0	0,0



1 Basisstatistik

3 Ü: Entbindung

	gesamt		Versorgungsstufe I		Versorgungsstufe II		Versorgungsstufe III	
	N	%	N	%	N	%	N	%

Eingerückte Zeilen bezeichnen Teilmengen

7 Entbindungsmodus < 1500 g

Bezug: Kinder bis 1499 Gramm

Geburtsgewicht < 1500 Gramm	371	1,1	255	5,4	69	1,1	47	0,2
Spontan/Manualhilfe	85	22,9	60	23,5	10	14,5	15	31,9
primäre S.	156	42,0	100	39,2	38	55,1	18	38,3
sekundäre S.	103	27,8	74	29,0	17	24,6	12	25,5
andere S.	19	5,1	15	5,9	3	4,3	1	2,1
vaginal/operativ	6	1,6	5	2,0	0	0,0	1	2,1

8 Entbindungsmodus < 1500 g SL

Bezug: Kinder bis 1499 Gramm

Geburtsgewicht < 1500 Gramm	371	1,1	255	5,4	69	1,1	47	0,2
Schädellage	227	61,2	150	58,8	45	65,2	32	68,1
Spontan/Manualhilfe	59	26,0	44	29,3	6	13,3	9	28,1
primäre S.	97	42,7	52	34,7	29	64,4	16	50,0
sekundäre S.	59	26,0	45	30,0	8	17,8	6	18,8
andere S.	10	4,4	8	5,3	1	2,2	1	3,1
vaginal/operativ	0	0,0	0	0,0	0	0,0	0	0,0

9 Entbindungsmodus < 1500 g QL

Bezug: Kinder bis 1499 Gramm

Geburtsgewicht < 1500 Gramm	371	1,1	255	5,4	69	1,1	47	0,2
Querlage	17	4,6	10	3,9	5	7,2	2	4,3
Spontan/Manualhilfe	0	0,0	0	0,0	0	0,0	0	0,0
primäre S.	5	29,4	3	30,0	2	40,0	0	0,0
sekundäre S.	9	52,9	6	60,0	1	20,0	2	100,0
andere S.	3	17,6	1	10,0	2	40,0	0	0,0
vaginal/operativ	0	0,0	0	0,0	0	0,0	0	0,0

10 Entbindungsmodus < 1500 g BEL

Bezug: Kinder bis 1499 Gramm

Geburtsgewicht < 1500 Gramm	371	1,1	255	5,4	69	1,1	47	0,2
Beckenendlage	127	34,2	95	37,3	19	27,5	13	27,7
Spontan/Manualhilfe	26	20,5	16	16,8	4	21,1	6	46,2
primäre S.	54	42,5	45	47,4	7	36,8	2	15,4
sekundäre S.	35	27,6	23	24,2	8	42,1	4	30,8
andere S.	6	4,7	6	6,3	0	0,0	0	0,0
vaginal/operativ	6	4,7	5	5,3	0	0,0	1	7,7



1 Basisstatistik

3 Ü: Entbindung

	gesamt		Versorgungs- stufe I		Versorgungs- stufe II		Versorgungs- stufe III	
	N	%	N	%	N	%	N	%
11 Entbindungsmodus >= 1500 g								
<i>Bezug: Kinder 1500 Gramm und mehr</i>								
Geburtsgewicht >= 1500 Gramm	33.610	98,9	4.498	94,6	6.300	98,9	22.812	99,8
Spontan/Manualhilfe	24.457	72,8	3.197	71,1	4.475	71,0	16.785	73,6
primäre S.	3.153	9,4	479	10,6	701	11,1	1.973	8,6
sekundäre S.	3.473	10,3	420	9,3	699	11,1	2.354	10,3
andere S.	508	1,5	96	2,1	26	0,4	386	1,7
vaginal/operativ	1.929	5,7	252	5,6	397	6,3	1.280	5,6
12 Entbindungsmodus >= 1500 g SL								
<i>Bezug: Kinder 1500 Gramm und mehr</i>								
Geburtsgewicht >= 1500 Gramm	33.610	98,9	4.498	94,6	6.300	98,9	22.812	99,8
Schädellage	31.625	94,1	4.129	91,8	5.912	93,8	21.584	94,6
Spontan/Manualhilfe	24.331	76,9	3.175	76,9	4.447	75,2	16.709	77,4
primäre S.	1.897	6,0	268	6,5	428	7,2	1.201	5,6
sekundäre S.	3.052	9,7	342	8,3	629	10,6	2.081	9,6
andere S.	440	1,4	79	1,9	19	0,3	342	1,6
vaginal/operativ	1.815	5,7	211	5,1	387	6,5	1.217	5,6
13 Entbindungsmodus >= 1500 g QL								
<i>Bezug: Kinder 1500 Gramm und mehr</i>								
Geburtsgewicht >= 1500 Gramm	33.610	98,9	4.498	94,6	6.300	98,9	22.812	99,8
Querlage	181	0,5	39	0,9	45	0,7	97	0,4
Spontan/Manualhilfe	0	0,0	0	0,0	0	0,0	0	0,0
primäre S.	114	63,0	20	51,3	32	71,1	62	63,9
sekundäre S.	51	28,2	14	35,9	11	24,4	26	26,8
andere S.	16	8,8	5	12,8	2	4,4	9	9,3
vaginal/operativ	0	0,0	0	0,0	0	0,0	0	0,0
14 Entbindungsmodus >= 1500 g BEL								
<i>Bezug: Kinder 1500 Gramm und mehr</i>								
Geburtsgewicht >= 1500 Gramm	33.610	98,9	4.498	94,6	6.300	98,9	22.812	99,8
Beckenendlage	1.778	5,3	330	7,3	343	5,4	1.105	4,8
Spontan/Manualhilfe	120	6,7	22	6,7	28	8,2	70	6,3
primäre S.	1.136	63,9	191	57,9	241	70,3	704	63,7
sekundäre S.	357	20,1	64	19,4	59	17,2	234	21,2
andere S.	51	2,9	12	3,6	5	1,5	34	3,1
vaginal/operativ	114	6,4	41	12,4	10	2,9	63	5,7



1 Basisstatistik

3 Ü: Entbindung

	gesamt		Versorgungs- stufe I		Versorgungs- stufe II		Versorgungs- stufe III	
	N	%	N	%	N	%	N	%

Eingerückte Zeilen bezeichnen Teilmengen

15 Episiotomie

Bezug: Schwangere

Vaginale Entbindungen	26.295	78,5	3.452	75,5	4.833	77,3	18.010	79,5
Episiotomie	8.630	32,8	1.143	33,1	1.889	39,1	5.598	31,1
median	378	4,4	25	2,2	65	3,4	288	5,1
mediolateral	8.238	95,5	1.118	97,8	1.822	96,5	5.298	94,6
andere	14	0,2	0	0,0	2	0,1	12	0,2

16 Geburtskomplikationen nach vag. Entbindung

Bezug: Schwangere, weitere Komplikationen in Kapitel 6

Vaginale Entbindungen	26.295	78,5	3.452	75,5	4.833	77,3	18.010	79,5
Geburtskomplikationen	6.790	25,8	946	27,4	1.337	27,7	4.507	25,0
Plazentalösungsstörung	1.073	15,8	192	20,3	166	12,4	715	15,9
Dammriss Grad III/IV	152	2,2	27	2,9	19	1,4	106	2,4
andere Weichteilverletzung	5.910	87,0	796	84,1	1.214	90,8	3.900	86,5
Eklampsie	6	0,1	1	0,1	0	0,0	5	0,1



1 Basisstatistik

4 Ü: Outcome

	gesamt		Versorgungsstufe I		Versorgungsstufe II		Versorgungsstufe III	
	N	%	N	%	N	%	N	%

Eingerückte Zeilen bezeichnen Teilmengen

1 Wochenbettkomplikationen

Bezug: Schwangere, weitere Komplikationen in Kapitel 6

Vaginale Entbindungen	26.295	78,5	3.452	75,5	4.833	77,3	18.010	79,5
Wochenbettkomplikationen	3.801	14,5	581	16,8	746	15,4	2.474	13,7
Anämie (Hb < 10 g/dl)	3.420	90,0	552	95,0	712	95,4	2.156	87,1
Fieber (> 38°C > 2 Tage)	24	0,6	2	0,3	7	0,9	15	0,6
Wundheilungsstörung	24	0,6	2	0,3	7	0,9	15	0,6
Thrombose	12	0,3	1	0,2	7	0,9	4	0,2

2 Mütterliches Outcome

Bezug: Schwangere, Mortalitätsraten pro 100.000 Mütter

Verlegte Mütter	34	0,1	1	0,0	2	0,0	31	0,1
Verstorbene Mütter	2	6,0	1	22,0	0	0,0	1	4,0

3 Kindliches Outcome

Bezug: Lebendgeborene

5 Minuten Apgar unter 8	750	2,2	277	5,9	146	2,3	327	1,4
Nabelschnurart.-pH < 7,10 reanimiert	1.444	4,3	492	10,4	313	4,9	639	2,8
fehlgebildete Kinder	504	1,5	276	5,9	59	0,9	169	0,7

4 Gestationsalter (post menstruationem)

Bezug: Kinder, ermittelt über errechneten Termin und klinisch geschätzte Tragzeit

unter 27+0 SSW	110	0,3	86	1,8	9	0,1	15	0,1
27+0 bis 31+6 SSW	297	0,9	190	4,0	69	1,1	38	0,2
32+0 bis 36+6 SSW	2.187	6,4	582	12,2	495	7,8	1.110	4,9
37+0 bis 41+6 SSW	31.004	91,2	3.872	81,5	5.720	89,8	21.412	93,7
über 41+6 SSW	381	1,1	22	0,5	75	1,2	284	1,2
ohne Angabe	3	0,0	1	0,0	1	0,0	1	0,0

5 Geburtsgewicht des Kindes

Bezug: Kinder gesamt

unter 500 g	12	0,0	11	0,2	1	0,0	0	0,0
500 - 749 g	75	0,2	58	1,2	9	0,1	8	0,0
750 - 999 g	81	0,2	62	1,3	13	0,2	6	0,0
1000 - 1499 g	203	0,6	124	2,6	46	0,7	33	0,1
1500 - 1999 g	429	1,3	183	3,9	116	1,8	130	0,6
2000 - 2499 g	1.368	4,0	365	7,7	300	4,7	703	3,1
2500 - 2999 g	5.276	15,5	805	16,9	1.040	16,3	3.431	15,0
3000 - 3999 g	22.945	67,5	2.765	58,2	4.123	64,7	16.057	70,2
4000 - 4499 g	3.125	9,2	319	6,7	628	9,9	2.178	9,5
4500 g und mehr	467	1,4	61	1,3	93	1,5	313	1,4
ohne Angabe	1	0,0	0	0,0	0	0,0	1	0,0



1 Basisstatistik

4 Ü: Outcome

	gesamt		Versorgungsstufe I		Versorgungsstufe II		Versorgungsstufe III	
	N	%	N	%	N	%	N	%

Eingerückte Zeilen bezeichnen Teilmengen

6 Kindliche Mortalität

Bezug: Kinder gesamt, Totgeborene und Todesfälle innerhalb von 7 Tagen postnatal

Perinatale Mortalität	127	0,37	54	1,14	17	0,27	56	0,25
Tod innerh. 7 Tage	29	0,09	17	0,36	3	0,05	9	0,04
Totgeborene	98	0,29	37	0,78	14	0,22	47	0,21
davon								
Tod ante partum	48	48,98	14	37,84	6	42,86	28	59,57
Tod sub partu	18	18,37	12	32,43	2	14,29	4	8,51
Todeszeitpunkt unbekannt	32	32,65	11	29,73	6	42,86	15	31,92
Tod vor Klinikaufnahme	69	70,41	14	37,84	12	85,71	43	91,49

7 Perinatale Mortalität nach Gestationsaltersklassen

Bezug: Kinder der Gestationsaltersklasse, Totgeborene und Todesfälle innerh. von 7 Tagen

unter 27+0 SSW	44	40,0	31	36,0	5	55,6	8	53,3
27+0 bis 31+6 SSW	22	7,4	13	6,8	2	2,9	7	18,4
32+0 bis 36+6 SSW	29	1,3	6	1,0	4	0,8	19	1,7
37+0 bis 41+6 SSW	32	0,1	4	0,1	6	0,1	22	0,1
über 41+6 SSW	0	0,0	0	0,0	0	0,0	0	0,0
ohne Angabe	0	0,0	0	0,0	0	0,0	0	0,0

8 Perinatale Mortalität nach Gewichtsgruppen

Bezug: Kinder der Gewichtsgruppe, Totgeborene und Todesfälle innerh. von 7 Tagen

unter 500 g	3	25,0	2	18,2	1	100,0	0	
500 - 749 g	38	50,7	27	46,6	5	55,6	6	75,0
750 - 999 g	13	16,0	8	12,9	1	7,7	4	66,7
1000 - 1499 g	12	5,9	6	4,8	1	2,2	5	15,2
1500 - 1999 g	12	2,8	5	2,7	2	1,7	5	3,8
2000 - 2499 g	15	1,1	1	0,3	1	0,3	13	1,8
2500 - 2999 g	13	0,2	3	0,4	5	0,5	5	0,1
3000 - 3999 g	19	0,1	2	0,1	1	0,0	16	0,1
4000 - 4499 g	1	0,0	0	0,0	0	0,0	1	0,0
4500 g und mehr	1	0,2	0	0,0	0	0,0	1	0,3
ohne Angabe	0	0,0	0		0		0	0,0

9 Totgeborene nach Gestationsaltersklassen

Bezug: Kinder der Gestationsaltersklasse

unter 27+0 SSW	31	28,2	20	23,3	4	44,4	7	46,7
27+0 bis 31+6 SSW	17	5,7	9	4,7	2	2,9	6	15,8
32+0 bis 36+6 SSW	24	1,1	5	0,9	3	0,6	16	1,4
37+0 bis 41+6 SSW	26	0,1	3	0,1	5	0,1	18	0,1
über 41+6 SSW	0	0,0	0	0,0	0	0,0	0	0,0
ohne Angabe	0	0,0	0	0,0	0	0,0	0	0,0



1 Basisstatistik

4 Ü: Outcome

	gesamt		Versorgungsstufe I		Versorgungsstufe II		Versorgungsstufe III	
	N	%	N	%	N	%	N	%

Eingerückte Zeilen bezeichnen Teilmengen

10 Totgeborene nach Gewichtgruppen

Bezug: Kinder der Gewichtgruppe

unter 500 g	1	8,3	1	9,1	0	0,0	0	
500 - 749 g	29	38,7	19	32,8	5	55,6	5	62,5
750 - 999 g	9	11,1	4	6,5	1	7,7	4	66,7
1000 - 1499 g	9	4,4	4	3,2	1	2,2	4	12,1
1500 - 1999 g	11	2,6	5	2,7	1	0,9	5	3,8
2000 - 2499 g	13	1,0	1	0,3	1	0,3	11	1,6
2500 - 2999 g	11	0,2	2	0,2	5	0,5	4	0,1
3000 - 3999 g	13	0,1	1	0,0	0	0,0	12	0,1
4000 - 4499 g	1	0,0	0	0,0	0	0,0	1	0,0
4500 g und mehr	1	0,2	0	0,0	0	0,0	1	0,3
ohne Angabe	0	0,0	0		0		0	0,0

11 Todesfälle innerhalb von 7 Tage nach Gestationsaltersklassen

Bezug: Kinder der Gestationsaltersklasse

unter 27+0 SSW	13	11,8	11	12,8	1	11,1	1	6,7
27+0 bis 31+6 SSW	5	1,7	4	2,1	0	0,0	1	2,6
32+0 bis 36+6 SSW	5	0,2	1	0,2	1	0,2	3	0,3
37+0 bis 41+6 SSW	6	0,0	1	0,0	1	0,0	4	0,0
über 41+6 SSW	0	0,0	0	0,0	0	0,0	0	0,0
ohne Angabe	0	0,0	0	0,0	0	0,0	0	0,0

12 Todesfälle innerhalb von 7 Tage nach Gewichtgruppen

Bezug: Kinder der Gewichtgruppe

unter 500 g	2	16,7	1	9,1	1	100,0	0	
500 - 749 g	9	12,0	8	13,8	0	0,0	1	12,5
750 - 999 g	4	4,9	4	6,5	0	0,0	0	0,0
1000 - 1499 g	3	1,5	2	1,6	0	0,0	1	3,0
1500 - 1999 g	1	0,2	0	0,0	1	0,9	0	0,0
2000 - 2499 g	2	0,1	0	0,0	0	0,0	2	0,3
2500 - 2999 g	2	0,0	1	0,1	0	0,0	1	0,0
3000 - 3999 g	6	0,0	1	0,0	1	0,0	4	0,0
4000 - 4499 g	0	0,0	0	0,0	0	0,0	0	0,0
4500 g und mehr	0	0,0	0	0,0	0	0,0	0	0,0
ohne Angabe	0	0,0	0		0		0	0,0

13 Kindliche Morbidität

Bezug: Kinder gesamt, Gruppenbildung (Infektion, Hypoxie/Atemst., Fehlbildung nach ICD-10)

Frühgeburt unter 37+0 SSW	2.595	7,6	859	18,1	573	9,0	1.163	5,1
Infektion (ICD: P35 - P99)	99	0,3	2	0,0	42	0,7	55	0,2
Hypoxie/Atemstörungen (P20 - P29)	391	1,2	108	2,3	79	1,2	204	0,9
Fehlbildung	684	2,0	287	6,0	64	1,0	333	1,5
Mangelgeburt (rechn. < 10. %-tile)	3.427	10,1	613	12,9	692	10,9	2.122	9,3



1 Basisstatistik

5 P: Vorsorge / Diagnostik

	gesamt		Versorgungsstufe I		Versorgungsstufe II		Versorgungsstufe III	
	N	%	N	%	N	%	N	%
1 Mehrlingsschwangerschaften								
Schwangerschaften gesamt	33.491	100,0	4.573	100,0	6.253	100,0	22.665	100,0
Mehrlingsschwangerschaften	486	1,5	175	3,8	116	1,9	195	0,9
2 anamnestische Risiken								
<i>weitere Risiken siehe Kapitel 6</i>								
anamnestische Risiken	23.753	70,9	3.821	83,6	4.658	74,5	15.274	67,4
Diabetes mellitus	177	0,5	51	1,1	40	0,6	86	0,4
Z.n. Frühgeburt	596	1,8	133	2,9	73	1,2	390	1,7
Z.n. >= 2 Aborten/Abbrüchen	1.694	5,1	404	8,8	309	4,9	981	4,3
Z.n. Sectio /Uterus Operation	3.486	10,4	862	18,9	532	8,5	2.092	9,2
3 befundete Risiken								
<i>weitere Risiken siehe Kapitel 6</i>								
befundete Risiken	10.902	32,6	2.695	58,9	2.477	39,6	5.730	25,3
Blutungen vor/nach 28 SSW	938	2,8	288	6,3	211	3,4	439	1,9
Isthm. Insuffizienz/ vorz. Wehen	2.377	7,1	774	16,9	427	6,8	1.176	5,2
Hypertonie	908	2,7	274	6,0	159	2,5	475	2,1
Gestationsdiabetes	492	1,5	187	4,1	104	1,7	201	0,9
4 Vorsorge								
Erstuntersuchung vor 13 SSW	29.607	89,1	3.924	86,6	5.515	89,0	20.168	89,7
Erstultraschall vor 13 SSW	27.915	84,0	3.720	82,1	5.087	82,0	19.108	85,0
Vorstellung in Geburtsklinik	23.691	70,7	3.403	74,4	3.804	60,8	16.484	72,7
Geburt vor Klinikaufnahme	111	0,3	23	0,5	26	0,4	62	0,3
5 Amniozentese bis unter 22 + 0 SSW								
Schwangere unter 30 Jahre	19.048	56,9	2.451	53,6	3.596	57,5	13.001	57,4
Amniozentese	303	1,6	64	2,6	87	2,4	152	1,2
Schwangere 30 bis 35 Jahre	10.377	31,0	1.473	32,2	1.869	29,9	7.035	31,0
Amniozentese	365	3,5	69	4,7	72	3,9	224	3,2
Schwangere über 35 Jahre	4.066	12,1	649	14,2	788	12,6	2.629	11,6
Amniozentese	809	19,9	120	18,5	193	24,5	496	18,9
Amniozentesen gesamt	1.477	4,4	253	5,5	352	5,6	872	3,8
bei Schwangerschaftsrisiken:								
Schwangere über 35	715	48,4	120	47,4	179	50,9	416	47,7
totes/geschädigtes Kind	46	3,1	12	4,7	9	2,6	25	2,9
and. Schwangersch.-Risiken	733	49,6	126	49,8	181	51,4	426	48,9



1 Basisstatistik

5 P: Vorsorge / Diagnostik

	gesamt		Versorgungsstufe I		Versorgungsstufe II		Versorgungsstufe III	
	N	%	N	%	N	%	N	%

Eingerückte Zeilen bezeichnen Teilmengen

6 Vorsorge- und Ultraschalluntersuchungen

(*) für Risikoschw. zugrunde gelegte Risikoziffern: 02,09,13,14,17,18,19,20,23,24

risikofr. (*) Ss. 37+0 bis 41+6 SSW	19.892	64,7	2.184	57,5	3.489	61,7	14.219	66,7
< 10 Vorsorgeuntersuch.	3.272	16,4	319	14,6	615	17,6	2.338	16,4
< 3 Ultraschalluntersuch.	593	3,0	92	4,2	152	4,4	349	2,5
> 5 Ultraschalluntersuch.	3.407	17,1	358	16,4	487	14,0	2.562	18,0
Risiko-Ss. (*) 37+0 bis 41+6 SSW	10.872	35,3	1.612	42,5	2.169	38,3	7.091	33,3
< 3 Ultraschalluntersuch.	361	3,3	87	5,4	95	4,4	179	2,5

7 Dopplersonographie (ambulant)

Risikoziffern 02,09,13,14,17,18,19,20,23,24, Indikationen Ziffern 1-8 (Schl. 8)

Risiko-Ss. 37+0 bis 41+6 SSW	10.872	35,3	1.612	42,5	2.169	38,3	7.091	33,3
davon								
ambulante Dopplersono	1.703	15,7	283	17,6	378	17,4	1.042	14,7
davon								
intrauterine Wachstumsretard.	788	46,3	69	24,4	295	78,0	424	40,7
Hypertonie/Präeklampsie	113	6,6	24	8,5	20	5,3	69	6,6
Zustand nach Mangelgeburt/IUFT	46	2,7	7	2,5	7	1,9	32	3,1
Zust. n. Hypertonie/Präeklampsie	25	1,5	3	1,1	4	1,1	18	1,7
Auffällige fetale Herzfrequenz	449	26,4	19	6,7	12	3,2	418	40,1
Verdacht auf Fehlbildung	231	13,6	153	54,1	15	4,0	63	6,0
Mehrlingsschwangerschaft	27	1,6	11	3,9	7	1,9	9	0,9
Verdacht auf Herzfehler/-erkrank.	63	3,7	11	3,9	23	6,1	29	2,8
Doppler ohne Indikation	0	0,0	0	0,0	0	0,0	0	0,0

8 CTG

Aufnahme CTG	32.701	97,6	4.501	98,4	6.173	98,7	22.027	97,2
--------------	--------	------	-------	------	-------	------	--------	------

9 Lungenreifebehandlung

i.v. Tokolyse	1.281	3,8	489	10,7	209	3,3	583	2,6
Lungenreifebehandlung	1.087	84,9	467	95,5	191	91,4	429	73,6
Mehrlingsschwangerschaften	486	1,5	175	3,8	116	1,9	195	0,9
Lungenreifebehandlung	196	40,3	90	51,4	45	38,8	61	31,3
Entbindung < 34+0 SSW	625	1,9	361	7,9	147	2,4	117	0,5
Lungenreifebehandlung	487	77,9	326	90,3	103	70,1	58	49,6
Aufnahme unter 34+0 SSW, präpart. Aufenth. >= 2 Tage	435	1,3	280	6,1	71	1,1	84	0,4
Lungenreifebehandlung	398	91,5	269	96,1	64	90,1	65	77,4



1 Basisstatistik

5 P: Vorsorge / Diagnostik

	gesamt		Versorgungsstufe I		Versorgungsstufe II		Versorgungsstufe III	
	N	%	N	%	N	%	N	%

Eingerückte Zeilen bezeichnen Teilmengen

10 Dopplersonographie (stationär)

Risikoziffern 02,09,13,14,17,18,19,20,23,24, Indikationen Ziffern 1-8 (Schl. 8)

Risiko-Ss. 37+0 bis 41+6 SSW	10.872	35,3	1.612	42,5	2.169	38,3	7.091	33,3
davon								
stationäre Dopplersono	860	7,9	170	10,5	82	3,8	608	8,6
davon								
intrauterine Wachstumsretard.	310	36,0	53	31,2	51	62,2	206	33,9
Hypertonie/Präeklampsie	110	12,8	33	19,4	12	14,6	65	10,7
Zustand nach Mangelgeburt/IUFT	15	1,7	1	0,6	0	0,0	14	2,3
Zust. n. Hypertonie/Präeklampsie	13	1,5	3	1,8	0	0,0	10	1,6
Auffällige fetale Herzfrequenz	358	41,6	27	15,9	17	20,7	314	51,6
Verdacht auf Fehlbildung	73	8,5	64	37,6	0	0,0	9	1,5
Mehrlingsschwangerschaft	14	1,6	4	2,4	3	3,7	7	1,2
Verdacht auf Herzfehler/-erkrank.	4	0,5	1	0,6	0	0,0	3	0,5
Doppler ohne Indikation	0	0,0	0	0,0	0	0,0	0	0,0



1 Basisstatistik

6 P: Geburtsmanagement

	gesamt		Versorgungsstufe I		Versorgungsstufe II		Versorgungsstufe III	
	N	%	N	%	N	%	N	%

Eingerückte Zeilen bezeichnen Teilmengen

1 Vorzeitiger Blasensprung

nur bei Einlingen über 34+0 SSW aus Schädellage

Blasensprung vor Geburtsbeg.	6.296	20,6	806	21,4	1.356	24,0	4.134	19,5
vorz. Blasenspr. (> 24 Std)	578	9,2	64	7,9	130	9,6	384	9,3
davon								
Einleitung / med. Cervixreifg. vor vag. Entbindg.	230	63,2	26	65,0	53	71,6	151	60,4
Sectio	214	37,0	24	37,5	56	43,1	134	34,9
keine Intervention	134	23,2	14	21,9	21	16,2	99	25,8

2 Geburtseinleitung bei Terminüberschreitung

Terminunklarheit definiert über Risikoziffer 38

Einlinge mit verwertbarem ET	32.702	99,1	4.342	98,7	6.046	98,5	22.314	99,3
davon								
Überschreitung	13.695	41,9	1.491	34,3	2.544	42,1	9.660	43,3
davon								
<= 10 Tage	11.882	86,8	1.353	90,7	2.201	86,5	8.328	86,2
eingeleitet/medik. Cervixreif.	2.793	23,5	411	30,4	474	21,5	1.908	22,9
11 - 12 Tage	1.166	8,5	111	7,4	238	9,4	817	8,5
eingeleitet/medik. Cervixreif.	707	60,6	82	73,9	146	61,3	479	58,6
13 - 14 Tage	440	3,2	16	1,1	69	2,7	355	3,7
eingeleitet/medik. Cervixreif.	294	66,8	12	75,0	52	75,4	230	64,8
> 14 Tage	207	1,5	11	0,7	36	1,4	160	1,7
eingeleitet/medik. Cervixreif.	146	70,5	7	63,6	24	66,7	115	71,9

3 Entbindungsmodus

bei reifgeborenen Einlingen (37+0 bis 41+6 SSW) aus Schädellage

Einl. 37+0 bis 41+6 SSW, Schädell.	29.048	88,0	3.524	80,1	5.329	86,8	20.195	89,9
davon								
Spontan/Manualhilfe	22.720	78,2	2.806	79,6	4.097	76,9	15.817	78,3
Sectio	4.563	15,7	488	13,8	883	16,6	3.192	15,8
primär	1.477	32,4	158	32,4	325	36,8	994	31,1
sekundär	2.692	59,0	268	54,9	541	61,3	1.883	59,0
andere	394	8,6	62	12,7	17	1,9	315	9,9
vaginal-operative Entbindung	1.682	5,8	180	5,1	349	6,5	1.153	5,7
Vakuum	1.304	77,5	148	82,2	302	86,5	854	74,1
Forzeps	376	22,4	32	17,8	45	12,9	299	25,9
sonstige	83	0,3	50	1,4	0	0,0	33	0,2



1 Basisstatistik

6 P: Geburtsmanagement

	gesamt		Versorgungs- stufe I		Versorgungs- stufe II		Versorgungs- stufe III	
	N	%	N	%	N	%	N	%

Eingerückte Zeilen bezeichnen Teilmengen

4 Zeitliche Verteilung risikofreier Geburten - Uhrzeit

risikofreie Geburten	9.767	29,2	742	16,2	1.605	25,7	7.420	32,7
Geburtsuhrzeit:								
06:00 - 09:59	1.782	18,2	128	17,3	305	19,0	1.349	18,2
10:00 - 13:59	1.689	17,3	133	17,9	263	16,4	1.293	17,4
14:00 - 17:59	1.438	14,7	116	15,6	211	13,1	1.111	15,0
18:00 - 21:59	1.454	14,9	92	12,4	245	15,3	1.117	15,1
22:00 - 01:59	1.624	16,6	127	17,1	255	15,9	1.242	16,7
02:00 - 05:59	1.780	18,2	146	19,7	326	20,3	1.308	17,6

5 Zeitliche Verteilung risikofreie Geburten - Wochentag

risikofreie Geburten	9.767	29,2	742	16,2	1.605	25,7	7.420	32,7
Wochentage:								
Montag	1.442	14,8	104	14,0	249	15,5	1.089	14,7
Dienstag	1.375	14,1	108	14,6	227	14,1	1.040	14,0
Mittwoch	1.490	15,3	122	16,4	227	14,1	1.141	15,4
Donnerstag	1.418	14,5	111	15,0	234	14,6	1.073	14,5
Freitag	1.394	14,3	107	14,4	233	14,5	1.054	14,2
Samstag	1.309	13,4	85	11,5	219	13,6	1.005	13,5
Sonntag	1.339	13,7	105	14,2	216	13,5	1.018	13,7

6 Zeitliche Verteilung sekundäre Sectiones - Wochentag

Sectio	7.105	21,2	1.067	23,3	1.417	22,7	4.621	20,4
sekundäre Sectio	3.463	48,7	450	42,2	697	49,2	2.316	50,1
Wochentage:								
Montag	493	14,2	54	12,0	108	15,5	331	14,3
Dienstag	506	14,6	63	14,0	107	15,4	336	14,5
Mittwoch	505	14,6	69	15,3	104	14,9	332	14,3
Donnerstag	502	14,5	56	12,4	107	15,4	339	14,6
Freitag	579	16,7	76	16,9	113	16,2	390	16,8
Samstag	452	13,1	71	15,8	79	11,3	302	13,0
Sonntag	426	12,3	61	13,6	79	11,3	286	12,3

7 Zeitliche Verteilung primäre Sectiones - Kernzeit

<i>Bezug: Einlinge</i>								
Einlinge 37+0 bis 41+6 SSW	30.524	92,5	3.720	84,6	5.596	91,2	21.208	94,4
davon								
primäre Sectio	2.460	8,1	266	7,2	522	9,3	1.672	7,9
davon								
Mo.-Fr.: 07:00 - 17:59	2.140	87,0	228	85,7	434	83,1	1.478	88,4
Mo.-Fr.: sonst. Zeiten	180	7,3	27	10,2	44	8,4	109	6,5
Wochenende	140	5,7	11	4,1	44	8,4	85	5,1



1 Basisstatistik

6 P: Geburtsmanagement

	gesamt		Versorgungsstufe I		Versorgungsstufe II		Versorgungsstufe III	
	N	%	N	%	N	%	N	%

Eingerückte Zeilen bezeichnen Teilmengen

8 Zeitliche Verteilung sekundäre Sectiones - Kernzeit

Bezug: Einlinge

Einlinge 37+0 bis 41+6 SSW	30.524	92,5	3.720	84,6	5.596	91,2	21.208	94,4
davon								
sekundäre Sectio	2.943	9,6	300	8,1	580	10,4	2.063	9,7
davon								
Mo.-Fr.: 07:00 - 17:59	1.096	37,2	94	31,3	216	37,2	786	38,1
Mo.-Fr.: sonst. Zeiten	1.111	37,8	123	41,0	243	41,9	745	36,1
Wochenende	736	25,0	83	27,7	121	20,9	532	25,8

9 Zeitliche Verteilung andere Sectiones - Kernzeit

Bezug: Einlinge

Einlinge 37+0 bis 41+6 SSW	30.524	92,5	3.720	84,6	5.596	91,2	21.208	94,4
davon								
andere Sectio	442	1,4	70	1,9	21	0,4	351	1,7
davon								
Mo.-Fr.: 07:00 - 17:59	350	79,2	52	74,3	15	71,4	283	80,6
Mo.-Fr.: sonst. Zeiten	51	11,5	11	15,7	2	9,5	38	10,8
Wochenende	41	9,3	7	10,0	4	19,0	30	8,5

10 Zeitliche Verteilung spezielles Risiko - Kernzeit

Bezug: Einlinge

Einlinge 37+0 bis 41+6 SSW	30.524	92,5	3.720	84,6	5.596	91,2	21.208	94,4
davon								
Beckenendlage und/oder Plazenta praevia	1.421	4,7	199	5,3	255	4,6	967	4,6
davon								
primäre Sectio	953	67,1	113	56,8	186	72,9	654	67,6
davon								
Mo.-Fr.: 07:00 - 17:59	870	91,3	101	89,4	166	89,2	603	92,2
Mo.-Fr.: sonst. Zeiten	47	4,9	9	8,0	10	5,4	28	4,3
Wochenende	36	3,8	3	2,7	10	5,4	23	3,5



1 Basisstatistik

6 P: Geburtsmanagement

	gesamt		Versorgungsstufe I		Versorgungsstufe II		Versorgungsstufe III	
	N	%	N	%	N	%	N	%

Eingerückte Zeilen bezeichnen Teilmengen

11 Beckenendlage

Bezug: Einlinge

Einlinge 37+0 bis 41+6 SSW	30.524	92,5	3.720	84,6	5.596	91,2	21.208	94,4
davon								
Beckenendlage (87)	1.369	4,5	187	5,0	244	4,4	938	4,4
primäre Sectio	920	67,2	104	55,6	180	73,8	636	67,8
Beckenendlage (exklusiv)	834	2,7	74	2,0	141	2,5	619	2,9
primäre Sectio	648	77,7	48	64,9	111	78,7	489	79,0

12 Relatives Missverhältnis

Bezug: Einlinge

Einl. 37+0 bis 41+6 SSW, Schädell.	29.048	88,0	3.524	80,1	5.329	86,8	20.195	89,9
davon								
relatives Missverhältnis	1.034	3,4	118	3,2	154	2,8	762	3,6
primäre Sectio	318	30,8	23	19,5	42	27,3	253	33,2
rel. Missverh. (exklusiv)	218	0,7	14	0,4	25	0,4	179	0,8
primäre Sectio	116	53,2	2	14,3	17	68,0	97	54,2
3500-3999 g	74	33,9	8	57,1	6	24,0	60	33,5
4000 g und mehr	63	28,9	4	28,6	12	48,0	47	26,3

13 Protrahierte Geburt

Bezug: Einlinge

Einl. 37+0 bis 41+6 SSW, Schädell.	29.048	88,0	3.524	80,1	5.329	86,8	20.195	89,9
davon								
Geb.-dauer >= 12 Stunden	1.925	6,6	298	8,5	314	5,9	1.313	6,5
sekundäre Sectio	318	16,5	30	10,1	53	16,9	235	17,9
protrah. Geb. (Eröffn.Phase)	637	2,2	65	1,8	147	2,8	425	2,1
sekundäre Sectio	478	75,0	44	67,7	98	66,7	336	79,1
protrah. Geburt (exklusiv)	68	0,2	3	0,1	12	0,2	53	0,3
sekundäre Sectio	37	54,4	1	33,3	5	41,7	31	58,5

14 Pathologisches CTG

Bezug: Einlinge

Einl. 37+0 bis 41+6 SSW, Schädell.	29.048	88,0	3.524	80,1	5.329	86,8	20.195	89,9
davon								
pathologisches CTG (77)	3.983	13,7	556	15,8	820	15,4	2.607	12,9
Sectio	1.445	36,3	177	31,8	317	38,7	951	36,5
patholog. CTG (exklusiv)	980	3,4	77	2,2	149	2,8	754	3,7
Sectio	214	21,8	9	11,7	33	22,1	172	22,8



1 Basisstatistik

6 P: Geburtsmanagement

	gesamt		Versorgungsstufe I		Versorgungsstufe II		Versorgungsstufe III	
	N	%	N	%	N	%	N	%

Eingerückte Zeilen bezeichnen Teilmengen

15 Zustand nach Sectio

Bezug: Einlinge

Einl. 37+0 bis 41+6 SSW, Schädell.	29.048	88,0	3.524	80,1	5.329	86,8	20.195	89,9
davon								
Z.n. Sectio/and. Uterus-Op.	2.606	9,0	589	16,7	432	8,1	1.585	7,8
Sectio	1.207	46,3	189	32,1	218	50,5	800	50,5
Risiko Ziff. 69 (exklusiv)	900	3,1	143	4,1	119	2,2	638	3,2
Sectio	372	41,3	38	26,6	56	47,1	278	43,6

16 Indikationen zur primären Sectio

Bezug: Einlinge

Einlinge (37+0 bis 41+6 SSW)	30.524	92,5	3.720	84,6	5.596	91,2	21.208	94,4
davon								
primäre Sectio	2.460	8,1	266	7,2	522	9,3	1.672	7,9
davon								
Beckenendlage (87)	920	37,4	104	39,1	180	34,5	636	38,0
Beckenendlage (exklusiv)	648	26,3	48	18,0	111	21,3	489	29,2
relat. Mißverhältnis (84)	318	12,9	23	8,6	42	8,0	253	15,1
rel.Miverhlt. (exklusiv)	116	4,7	2	0,8	17	3,3	97	5,8
pathologisches CTG (77)	207	8,4	14	5,3	47	9,0	146	8,7
patholog. CTG (exklusiv)	52	2,1	2	0,8	7	1,3	43	2,6
Z.n. Sectio/Uterus-OP (69)	665	27,0	101	38,0	172	33,0	392	23,4
Risiko Ziff. C69 (exklusiv)	232	9,4	22	8,3	51	9,8	159	9,5

17 Indikationen zur sekundren Sectio

Bezug: Einlinge

Einlinge (37+0 bis 41+6 SSW)	30.524	92,5	3.720	84,6	5.596	91,2	21.208	94,4
davon								
sekundre Sectio	2.943	9,6	300	8,1	580	10,4	2.063	9,7
davon								
protrah. Geb. (Erffn.-Phase)	487	16,5	46	15,3	100	17,2	341	16,5
protrah. Geb. (exklusiv)	37	1,3	1	0,3	5	0,9	31	1,5
rel. Miverhltnis (84)	586	19,9	69	23,0	108	18,6	409	19,8
rel. Miverhlt. (exklusiv)	74	2,5	5	1,7	8	1,4	61	3,0
pathologisches CTG (77)	1.218	41,4	157	52,3	272	46,9	789	38,2
patholog. CTG (exklusiv)	162	5,5	7	2,3	26	4,5	129	6,3
Z.n. Sectio/Uterus-OP (69)	345	11,7	59	19,7	62	10,7	224	10,9
Risiko Ziff. 69 (exklusiv)	37	1,3	2	0,7	3	0,5	32	1,6



1 Basisstatistik

6 P: Geburtsmanagement

	gesamt		Versorgungsstufe I		Versorgungsstufe II		Versorgungsstufe III	
	N	%	N	%	N	%	N	%

Eingerückte Zeilen bezeichnen Teilmengen

18 Risikokollektivbildung (Regionalisierung)

Nach AWMF Leitlinien sollte bei folgenden Risiken in Perinatalzentren entbunden werden.

Schwangere gesamt	33.491	100,0	4.573	100,0	6.253	100,0	22.665	100,0
davon								
Gest. Alt. unter 32+0 SSW	362	1,1	243	5,3	70	1,1	49	0,2
Gest. Alt. 32+0 bis 33+6 SSW mit zusätzlichen Risiken (Ziffern 60,66,67,70,72,73)	158	0,5	85	1,9	40	0,6	33	0,1
Amnioninf. Syndrom (73) / Fieber unter der Geb. (74)	257	0,8	78	1,7	76	1,2	103	0,5
Gestose / Eklampsie (66)	995	3,0	197	4,3	213	3,4	585	2,6
Diabetes mellitus (68)	377	1,1	180	3,9	30	0,5	167	0,7
Kinder gesamt	33.982	100,0	4.753	100,0	6.369	100,0	22.860	100,0
davon								
Zwillinge unter 34+0 SSW	176	0,5	104	2,2	42	0,7	30	0,1
höhergradige Mehrlinge	15	0,0	15	0,3	0	0,0	0	0,0

19 Anästhesieverfahren (vaginal)

Bezug: Schwangere

spontan/manual	24.391	72,8	3.207	70,1	4.445	71,1	16.739	73,9
davon								
Allgemeinanästhesie (ITN)	362	1,5	64	2,0	60	1,4	238	1,4
Epi/Periduralanästhesie	2.149	8,8	585	18,2	563	12,7	1.001	6,0
Spinalanästhesie	91	0,4	43	1,3	3	0,1	45	0,3
vaginaloperativ	1.904	5,7	245	5,4	388	6,2	1.271	5,6
davon								
Allgemeinanästhesie (ITN)	43	2,3	12	4,9	6	1,5	25	2,0
Epi/Periduralanästhesie	479	25,2	91	37,1	92	23,7	296	23,3
Spinalanästhesie	16	0,8	3	1,2	2	0,5	11	0,9

20 Anästhesieverfahren (Sectio)

Bezug: Schwangere

primäre Sectiones	3.129	9,3	514	11,2	692	11,1	1.923	8,5
davon								
Allgemeinanästhesie (ITN)	643	20,6	78	15,2	168	24,3	397	20,6
Epi/Periduralanästhesie	211	6,7	17	3,3	110	15,9	84	4,4
Spinalanästhesie	2.043	65,3	425	82,7	317	45,8	1.301	67,7
sekundäre Sectiones	3.463	10,3	450	9,8	697	11,1	2.316	10,2
davon								
Allgemeinanästhesie (ITN)	1.282	37,0	120	26,7	269	38,6	893	38,6
Epi/Periduralanästhesie	765	22,1	133	29,6	178	25,5	454	19,6
Spinalanästhesie	1.523	44,0	255	56,7	247	35,4	1.021	44,1



1 Basisstatistik

6 P: Geburtsmanagement

	gesamt		Versorgungsstufe I		Versorgungsstufe II		Versorgungsstufe III	
	N	%	N	%	N	%	N	%

Eingerückte Zeilen bezeichnen Teilmengen

21 Schnitt-Nahtzeit bei Sectio

Bezug: Schwangere

Sectio	7.105	21,2	1.067	23,3	1.417	22,7	4.621	20,4
unter 10 Minuten	5	0,1	1	0,1	1	0,1	3	0,1
10 - 19 Minuten	210	3,0	21	2,0	38	2,7	151	3,3
20 - 29 Minuten	1.733	24,4	216	20,2	343	24,2	1.174	25,4
30 - 39 Minuten	2.466	34,7	459	43,0	442	31,2	1.565	33,9
40 - 49 Minuten	1.630	22,9	217	20,3	372	26,3	1.041	22,5
50 - 59 Minuten	650	9,1	89	8,3	135	9,5	426	9,2
60 Minuten und mehr	411	5,8	64	6,0	86	6,1	261	5,6
ohne Angabe	0	0,0	0	0,0	0	0,0	0	0,0

22 Hauptindikation bei Notsectio

Bezug: Schwangere; ausgewählte Indikationen

Notsectio	347	1,0	64	1,4	76	1,2	207	0,9
vorzeitiger Blasensprung	5	1,4	0	0,0	0	0,0	5	2,4
Mehrlingsschwangerschaft	1	0,3	1	1,6	0	0,0	0	0,0
Gestose / Eklampsie	8	2,3	1	1,6	3	3,9	4	1,9
RH-Inkompatibilität	0	0,0	0	0,0	0	0,0	0	0,0
Z n Sectio/and. Uterus-OP	0	0,0	0	0,0	0	0,0	0	0,0
Placenta praevia	3	0,9	0	0,0	2	2,6	1	0,5
vorzeitige Plazentalösung	40	11,5	7	10,9	13	17,1	20	9,7
sonst. uterine Blutungen	11	3,2	3	4,7	5	6,6	3	1,4
pathologisches CTG	198	57,1	30	46,9	32	42,1	136	65,7
Nabelschnurvorfall	6	1,7	2	3,1	2	2,6	2	1,0
V.a. sonst. Nabelschnurkomp.	3	0,9	1	1,6	0	0,0	2	1,0
protrah. Geb. Austr. Phase	5	1,4	0	0,0	1	1,3	4	1,9
protrah. Geb. Eröffn. Phase	5	1,4	0	0,0	1	1,3	4	1,9
abs./rel. Mißverhältnis	3	0,9	0	0,0	1	1,3	2	1,0
drohende/erfolgte Ut.-Ruptur	10	2,9	2	3,1	2	2,6	6	2,9
Querlage/Schräglage	3	0,9	1	1,6	2	2,6	0	0,0
Beckenendlage	3	0,9	1	1,6	1	1,3	1	0,5
HELLP Syndrom	6	1,7	0	0,0	3	3,9	3	1,4

23 Notsectio E-E-Zeit

Bezug: Kinder; Entschluss - Entwicklungszeit

Notsectio	361	1,1	69	1,5	77	1,2	215	0,9
E-E-Zeit in Minuten								
<= 10 Minuten	104	28,8	36	52,2	16	20,8	52	24,2
11 - 20 Minuten	225	62,3	29	42,0	60	77,9	136	63,3
21 - 30 Minuten	23	6,4	3	4,3	1	1,3	19	8,8
31 - 45 Minuten	7	1,9	1	1,4	0	0,0	6	2,8
über 45 Minuten	2	0,6	0	0,0	0	0,0	2	0,9
ohne Angabe	0	0,0	0	0,0	0	0,0	0	0,0
Allgemeinanästhesie (ITN)	316	87,5	66	95,7	74	96,1	176	81,9



1 Basisstatistik

7 P: Apgar / Blutgasanalyse

Lebendgeb., Reif, Einling, Schädel- lage	gesamt		Versorgungs- stufe I		Versorgungs- stufe II		Versorgungs- stufe III		
	N	%	N	%	N	%	N	%	
Eingerückte Zeilen bezeichnen Teilmengen									
1 Apgar - Spontanentbindungen									
<i>5-Minuten-Wert, Reif: 37 - 41 komplette Schwangerschaftswochen</i>									
Spontan/Manualhilfe Entbind.	22.701	78,2	2.804	79,6	4.094	76,9	15.803	78,3	
davon									
unter 5	18	0,1	1	0,0	4	0,1	13	0,1	
unter 7	60	0,3	15	0,5	14	0,3	31	0,2	
7 - 8	930	4,1	301	10,7	118	2,9	511	3,2	
2 Apgar - primäre Sectiones									
<i>5-Minuten-Wert</i>									
primäre Sectiones	1.476	5,1	158	4,5	325	6,1	993	4,9	
davon									
unter 5	3	0,2	1	0,6	1	0,3	1	0,1	
unter 7	13	0,9	4	2,5	4	1,2	5	0,5	
7 - 8	112	7,6	25	15,8	32	9,8	55	5,5	
3 Apgar - sekundäre Sectiones									
<i>5-Minuten-Wert</i>									
sekundäre Sectiones	2.692	9,3	268	7,6	541	10,2	1.883	9,3	
davon									
unter 5	15	0,6	2	0,7	4	0,7	9	0,5	
7 - 8	278	10,3	71	26,5	49	9,1	158	8,4	
4 Apgar - andere Sectiones									
<i>5-Minuten-Wert</i>									
andere Sectiones	393	1,4	61	1,7	17	0,3	315	1,6	
davon									
unter 5	1	0,3	0	0,0	0	0,0	1	0,3	
unter 7	1	0,3	0	0,0	0	0,0	1	0,3	
7 - 8	38	9,7	13	21,3	2	11,8	23	7,3	
5 Apgar - vaginal-operative Entbindungen									
<i>5-Minuten-Wert</i>									
vaginal-operative Entbind.	1.681	5,8	180	5,1	349	6,6	1.152	5,7	
davon									
unter 5	1	0,1	0	0,0	1	0,3	0	0,0	
unter 7	20	1,2	2	1,1	7	2,0	11	1,0	
7 - 8	230	13,7	58	32,2	41	11,7	131	11,4	
6 pH-Wert - Spontanentbindungen									
<i>Nabelschnurarterie</i>									
Spontan/Manualhilfe Entbind.	22.701	78,2	2.804	79,6	4.094	76,9	15.803	78,3	
davon									
unter 7,00	20	0,1	4	0,1	3	0,1	13	0,1	
7,00 - 7,09	211	0,9	42	1,5	15	0,4	154	1,0	
7,10 - 7,19	2.270	10,0	393	14,0	337	8,2	1.540	9,7	



1 Basisstatistik

7 P: Apgar / Blutgasanalyse

Lebendgeb., Reif, Einling, Schädel- lage	N	gesamt %	Versorgungs- stufe I		Versorgungs- stufe II		Versorgungs- stufe III	
			N	%	N	%	N	%

Eingerückte Zeilen bezeichnen Teilmengen

7 pH-Wert - primäre Sectiones

Nabelschnurarterie

primäre Sectiones	1.476	5,1	158	4,5	325	6,1	993	4,9
davon								
unter 7,00	3	0,2	1	0,6	1	0,3	1	0,1
7,00 - 7,09	10	0,7	1	0,6	4	1,2	5	0,5
7,10 - 7,19	63	4,3	7	4,4	13	4,0	43	4,3

8 pH-Wert - sekundäre Sectiones

Nabelschnurarterie

sekundäre Sectiones	2.692	9,3	268	7,6	541	10,2	1.883	9,3
davon								
unter 7,00	20	0,7	3	1,1	2	0,4	15	0,8
7,00 - 7,09	56	2,1	6	2,2	10	1,8	40	2,1
7,10 - 7,19	225	8,4	41	15,3	29	5,4	155	8,2

9 pH-Wert - andere Sectiones

Nabelschnurarterie

sekundäre Sectiones	393	1,4	61	1,7	17	0,3	315	1,6
davon								
unter 7,00	0	0,0	0	0,0	0	0,0	0	0,0
7,00 - 7,09	2	0,5	0	0,0	0	0,0	2	0,6
7,10 - 7,19	21	5,3	2	3,3	4	23,5	15	4,8

10 pH-Wert - vaginal-operative Entbindungen

Nabelschnurarterie

vaginal-operative Entbind.	1.681	5,8	180	5,1	349	6,6	1.152	5,7
davon								
unter 7,00	8	0,5	0	0,0	1	0,3	7	0,6
7,00 - 7,09	66	3,9	13	7,2	12	3,4	41	3,6
7,10 - 7,19	299	17,8	44	24,4	47	13,5	208	18,1

11 Base Excess - Spontanentbindungen

Nabelschnurarterie

Spontan/Manualhilfe Entbind.	22.701	78,2	2.804	79,6	4.094	76,9	15.803	78,3
davon								
positiver Wert	726	3,2	61	2,2	109	2,7	556	3,5
- 4,9 bis - 0,0	11.862	52,3	1.444	51,5	2.047	50,0	8.371	53,0
- 9,9 bis - 5,0	7.727	34,0	1.044	37,2	1.317	32,2	5.366	34,0
- 14,9 bis - 10,0	1.054	4,6	175	6,2	151	3,7	728	4,6
- 39,9 bis - 15,0	84	0,4	10	0,4	6	0,1	68	0,4



1 Basisstatistik

7 P: Apgar / Blutgasanalyse

Lebendgeb., Reif, Einling, Schädellage	N	gesamt %	Versorgungs- stufe I		Versorgungs- stufe II		Versorgungs- stufe III	
			N	%	N	%	N	%

Eingerückte Zeilen bezeichnen Teilmengen

12 Base Excess - primäre Sectiones

Nabelschnurarterie

primäre Sectiones	1.476	5,1	158	4,5	325	6,1	993	4,9
davon								
positiver Wert	158	10,7	14	8,9	42	12,9	102	10,3
- 4,9 bis - 0,0	1.046	70,9	123	77,8	207	63,7	716	72,1
- 9,9 bis - 5,0	136	9,2	13	8,2	12	3,7	111	11,2
- 14,9 bis - 10,0	20	1,4	1	0,6	3	0,9	16	1,6
- 39,9 bis - 15,0	7	0,5	1	0,6	3	0,9	3	0,3

13 Base Excess - sekundäre Sectiones

Nabelschnurarterie

sekundäre Sectiones	2.692	9,3	268	7,6	541	10,2	1.883	9,3
davon								
positiver Wert	96	3,6	4	1,5	28	5,2	64	3,4
- 4,9 bis - 0,0	1.660	61,7	152	56,7	352	65,1	1.156	61,4
- 9,9 bis - 5,0	675	25,1	88	32,8	107	19,8	480	25,5
- 14,9 bis - 10,0	126	4,7	13	4,9	13	2,4	100	5,3
- 39,9 bis - 15,0	35	1,3	4	1,5	4	0,7	27	1,4

14 Base Excess - andere Sectiones

Nabelschnurarterie

andere Sectiones	393	1,4	61	1,7	17	0,3	315	1,6
davon								
positiver Wert	31	7,9	8	13,1	2	11,8	21	6,7
- 4,9 bis - 0,0	274	69,7	46	75,4	10	58,8	218	69,2
- 9,9 bis - 5,0	61	15,5	5	8,2	4	23,5	52	16,5
- 14,9 bis - 10,0	8	2,0	1	1,6	0	0,0	7	2,2
- 39,9 bis - 15,0	1	0,3	0	0,0	0	0,0	1	0,3

15 Base Excess - vaginal-operative Entbindungen

Nabelschnurarterie

vaginal-operative Entbind.	1.681	5,8	180	5,1	349	6,6	1.152	5,7
davon								
positiver Wert	10	0,6	0	0,0	3	0,9	7	0,6
- 4,9 bis - 0,0	577	34,3	49	27,2	133	38,1	395	34,3
- 9,9 bis - 5,0	793	47,2	93	51,7	158	45,3	542	47,0
- 14,9 bis - 10,0	206	12,3	34	18,9	36	10,3	136	11,8
- 39,9 bis - 15,0	17	1,0	1	0,6	3	0,9	13	1,1



1 Basisstatistik

8 E: Kindliches Outcome

	gesamt		Versorgungsstufe I		Versorgungsstufe II		Versorgungsstufe III	
	N	%	N	%	N	%	N	%
1 Tragzeit und Geburtsgewicht (Einlinge)								
<i>Grundlage sind die Perzentilentabellen von M.Voigt und K.T.M.Schneider (1992)</i>								
Einlinge unter 37+0 SSW	2.098	6,4	656	14,9	465	7,6	977	4,3
davon								
Neugeb. < 10. Perzentile	190	9,1	81	12,3	43	9,2	66	6,8
Neugeb. > 90. Perzentile	192	9,2	56	8,5	46	9,9	90	9,2
Einlinge 37+0 SSW und mehr	30.907	93,6	3.742	85,1	5.672	92,4	21.493	95,7
davon								
Neugeb. < 10. Perzentile	2.976	9,6	443	11,8	587	10,3	1.946	9,1
Neugeb. > 90. Perzentile	3.093	10,0	348	9,3	622	11,0	2.123	9,9
2 Mortalität (Einlinge)								
Neugeborene (Einlinge)	33.005	97,13	4.398	92,53	6.137	96,36	22.470	98,29
davon								
Totgeburten	88	0,27	30	0,68	13	0,21	45	0,20
davon								
ante partum	42	47,73	11	36,67	5	38,46	26	57,78
sub partu	16	18,18	10	33,33	2	15,39	4	8,89
Todeszeitpunkt unbekannt	30	34,09	9	30,00	6	46,15	15	33,33
vor Aufnahme	63	71,59	11	36,67	11	84,62	41	91,11
Tod innerh. 7 Tg.	22	0,07	12	0,27	3	0,05	7	0,03
Perin. Mortalität	110	0,33	42	0,96	16	0,26	52	0,23
3 Mortalität (Mehrlinge)								
Neugeborene (Mehrlinge)	977	2,88	355	7,47	232	3,64	390	1,71
davon								
Totgeburten	10	1,02	7	1,97	1	0,43	2	0,51
davon								
ante partum	6	60,00	3	42,86		100,00	2	100,00
sub partu	2	20,00	2	28,57	0	0,00	0	0,00
Todeszeitpunkt unbekannt	2	20,00	2	28,57	0	0,00	0	0,00
vor Aufnahme	6	60,00	3	42,86		100,00	2	100,00
Tod innerh. 7 Tg.	7	0,72	5	1,41	0	0,00	2	0,51
Perin. Mortalität	17	1,74	12	3,38	1	0,43	4	1,03



1 Basisstatistik

9 E: Postnatale Versorgung

	gesamt		Versorgungs- stufe I		Versorgungs- stufe II		Versorgungs- stufe III	
	N	%	N	%	N	%	N	%

Eingerückte Zeilen bezeichnen Teilmengen

1 Kindsverlegung

Bezug: Lebendgeborene Kinder

Verlegte Kinder gesamt	4.652	13,7	1.337	28,4	1.290	20,3	2.025	8,9
davon								
hausintern verlegt (inhouse)	4.158	89,4	1.335	99,9	1.281	99,3	1.542	76,1
unter 1000 g	126	97,7	106	99,1	16	94,1	4	80,0
1000 - 1499 g	191	98,5	119	99,2	45	100,0	27	93,1
1500 - 2999 g	2.194	31,2	661	49,1	622	42,9	911	21,5
3000 - 3999 g	1.795	7,8	390	14,1	507	12,3	898	5,6
4000 - 4499 g	273	8,7	50	15,7	80	12,7	143	6,6
4500 g und mehr	72	15,5	11	18,0	20	21,5	41	13,1
Einlinge (37+0 bis 41+6 SSW)	30.499	90,0	3.717	78,8	5.592	88,0	21.190	92,9
davon								
verlegt nach risikofr. Geb.	528	1,7	67	1,8	140	2,5	321	1,5



3 Qualitätsindikatoren

1 Einzeldarstellung

weitere Indikatoren mit geringen Fallzahlen (sentinel events) folgen in Kapitel 5, Klinikstatistik

1 Pädiater anwesend bei lebendgeborenen Frühgeborenen (24+0 bis unter 35+0 Wochen)

Kennzahl: 109

Zähler: Pädiater bei Geburt anwesend

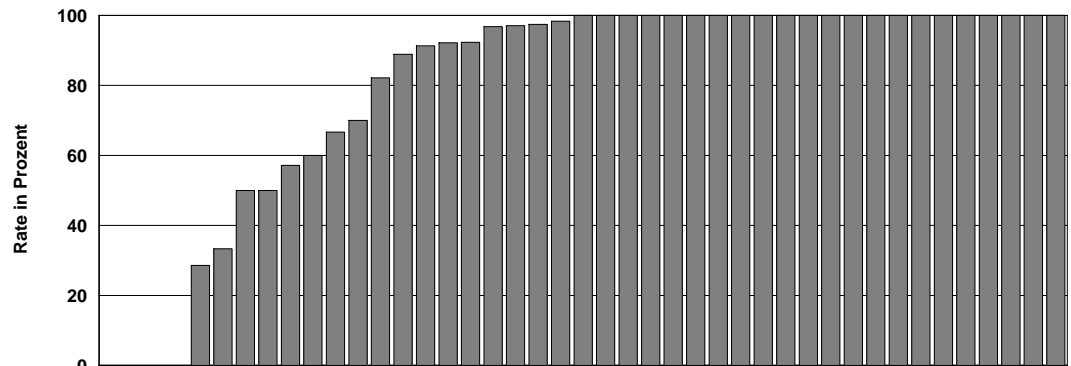
Nenner: Lebendgeborene Frühgeborene von 24+0 bis unter 35+0 Wochen, nicht vor Klinikaufnahme geboren

Referenzbereich: $\geq 90\%$

Mindestfallzahl der Bezugsgröße (Nenner) : 1

Dargestellt werden 43 Kliniken mit mindestens 1 Fall der Bezugsgröße von insgesamt 49 Kliniken.

Spannweite der Klinikergebnisse:	0,0 %	-	100,0 %
Median der Klinikergebnisse:	100,0 %		
Anzahl der auffälligen Kliniken:	14		
Gesamtergebnis:	95,30 %	(= 933 von 979)	
Gesamtergebnis (Vorjahr):	94,27 %	(= 888 von 942)	





3 Qualitätsindikatoren

1 Einzeldarstellung

weitere Indikatoren mit geringen Fallzahlen (sentinel events) folgen in Kapitel 5, Klinikstatistik

2 Azidoserate (<7,00) bei reifen Einlingen

Kennzahl: 811

Zähler: Azidose (pH-Wert unter 7,00)

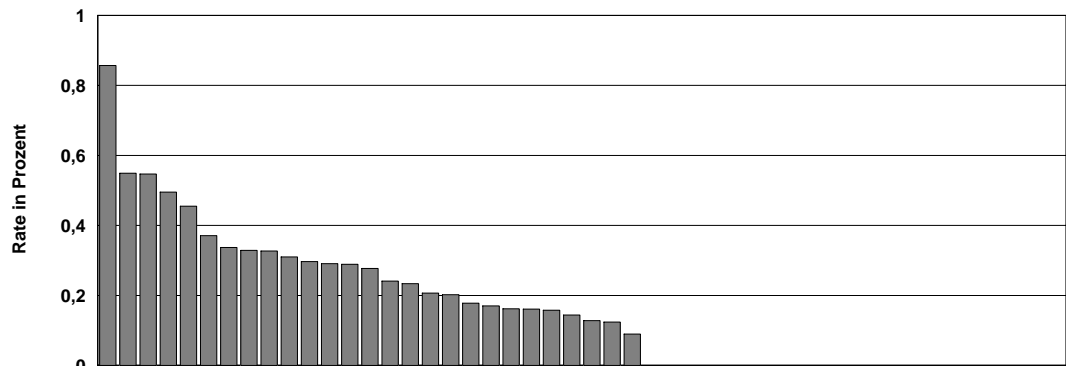
Nenner: Lebendgeborene reife Einlinge (37+0 bis unter 42+0 Wochen) mit pH-Wert-Bestimmung

Referenzbereich: <= 90. Perzentil (<= 0,38 %)

Mindestfallzahl der Bezugsgröße (Nenner) : 20

Dargestellt werden 48 Kliniken mit mindestens 20 Fällen der Bezugsgröße von insgesamt 49 Kliniken.

Spannweite der Klinikergebnisse:	0,0 %	-	0,9 %
Median der Klinikergebnisse:	0,1 %		
Anzahl der auffälligen Kliniken:	5		
Gesamtergebnis:	0,18 %	(= 54 von 30.031)	
Gesamtergebnis (Vorjahr):	0,18 %	(= 51 von 28.903)	





3 Qualitätsindikatoren

1 Einzeldarstellung

weitere Indikatoren mit geringen Fallzahlen (sentinel events) folgen in Kapitel 5, Klinikstatistik

3 Kritisches Outcome bei Reifgeborenen

Kennzahl: 70302

Zähler: kritisches Outcome (5-Minuten-Apgar unter 5 und pH-Wert unter 7 oder 5-Minuten-Apgar unter 5 und Base Excess unter -16)

Nenner: reife Lebendgeborene mit gültigen Angaben zu 5-Minuten-Apgar und pH-Wert oder zu 5-Minuten-Apgar und Base Excess

Referenzbereich: = 0 %

Mindestfallzahl der Bezugsgröße (Nenner) : 20

Dargestellt werden 48 Kliniken mit mindestens 20 Fällen der Bezugsgröße von insgesamt 49 Kliniken.

Spannweite der Klinikergebnisse:	0,0 %	-	0,3 %
Median der Klinikergebnisse:	0,0 %		
Anzahl der auffälligen Kliniken:	7		
Gesamtergebnis:	0,02 %	(= 7 von 30.488)	
Gesamtergebnis (Vorjahr):	0,03 %	(= 8 von 29.309)	





3 Qualitätsindikatoren

1 Einzeldarstellung

weitere Indikatoren mit geringen Fallzahlen (sentinel events) folgen in Kapitel 5, Klinikstatistik

4 Dammriss Grad III/IV bei spontaner Einlingsgeburt

Kennzahl: 19

Zähler: Dammriss III/IV Grades

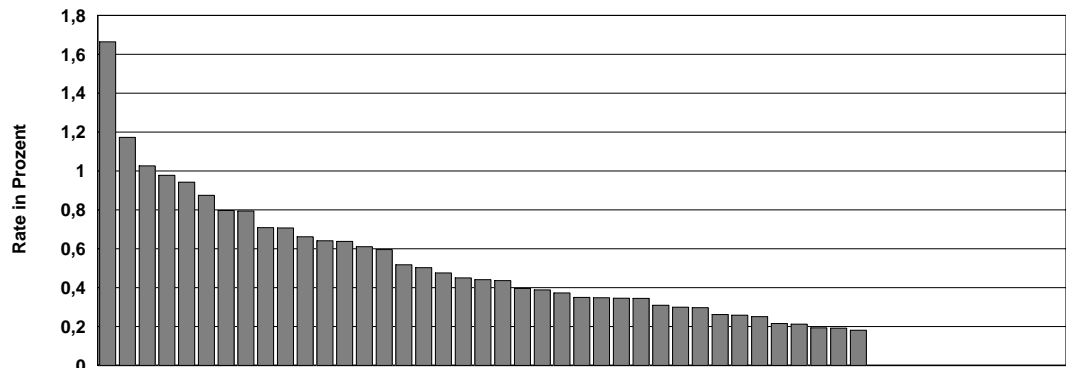
Nenner: Einling, Spontangeburt, nicht vor Klinikaufnahme geboren

Referenzbereich: $\leq 90.$ Perzentil ($\leq 0,88\%$)

Mindestfallzahl der Bezugsgröße (Nenner) : 20

Dargestellt werden 49 Kliniken mit mindestens 20 Fällen der Bezugsgröße von insgesamt 49 Kliniken.

Spannweite der Klinikergebnisse:	0,0 %	-	1,7 %
Median der Klinikergebnisse:	0,4 %		
Anzahl der auffälligen Kliniken:	5		
Gesamtergebnis:	0,48 %	(= 116 von 24.117)	
Gesamtergebnis (Vorjahr):	0,57 %	(= 133 von 23.296)	



Benchmark: \Rightarrow





3 Qualitätsindikatoren

1 Einzeldarstellung

weitere Indikatoren mit geringen Fallzahlen (sentinel events) folgen in Kapitel 5, Klinikstatistik

5 Dammriss Grad III/IV bei vaginal-operativer Einlingsgeburt

Kennzahl: 29

Zähler: Dammriss III/IV Grades

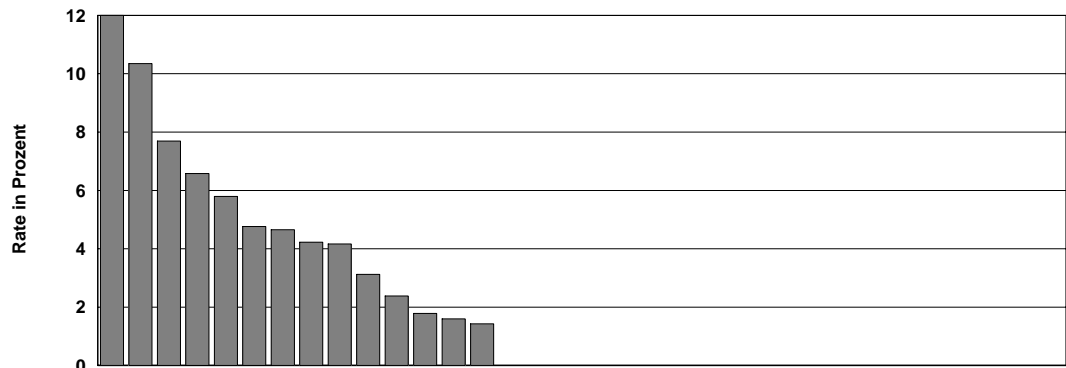
Nenner: Einling, vaginal-operative Entbindung, nicht vor Klinikaufnahme geboren

Referenzbereich: $\leq 90.$ Perzentil ($\leq 5,80\%$)

Mindestfallzahl der Bezugsgröße (Nenner) : 20

Dargestellt werden 34 Kliniken mit mindestens 20 Fällen der Bezugsgröße von insgesamt 49 Kliniken.

Spannweite der Klinikergebnisse:	0,0 %	-	12,0 %
Median der Klinikergebnisse:	0,0 %		
Anzahl der auffälligen Kliniken:	4		
Gesamtergebnis:	1,81 %	(= 34 von 1.882)	
Gesamtergebnis (Vorjahr):	1,87 %	(= 34 von 1.822)	



Benchmark: \Rightarrow





3 Qualitätsindikatoren

1 Einzeldarstellung

weitere Indikatoren mit geringen Fallzahlen (sentinel events) folgen in Kapitel 5, Klinikstatistik

6 Lungenreifebehandlung bei Frühgeburt unter 34+0 Wochen mit präpart. stat. Aufenthalt

Kennzahl: 41

Zähler: Lungenreifebehandlung

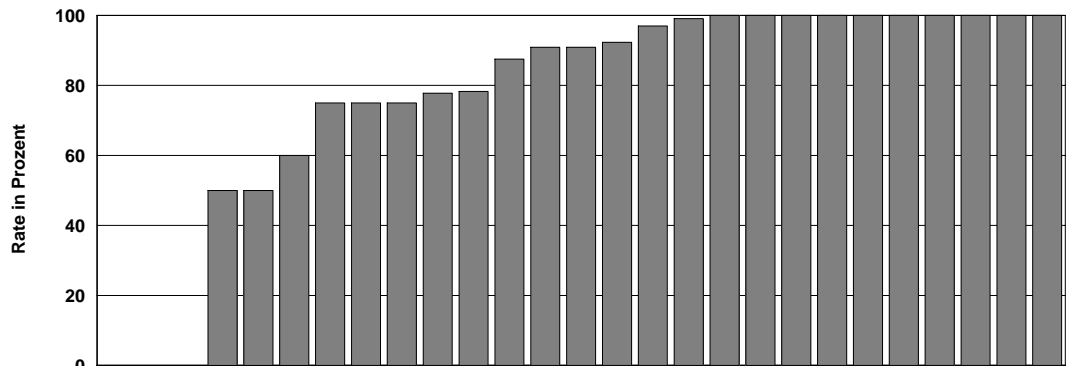
Nenner: Frühgeburt 24+0 bis unter 34+0 Wochen, nicht vor Klinikaufnahme geboren, nicht vor Aufnahme verstorben, mdst. 1 Tag präpartaler Aufenthalt

Referenzbereich: = 100 %

Mindestfallzahl der Bezugsgröße (Nenner) : 1

Dargestellt werden 27 Kliniken mit mindestens 1 Fall der Bezugsgröße von insgesamt 49 Kliniken.

Spannweite der Klinikergebnisse:	0,0 %	- 100,0 %
Median der Klinikergebnisse:	90,9 %	
Anzahl der auffälligen Kliniken:	17	
Gesamtergebnis:	93,40 %	(= 368 von 394)
Gesamtergebnis (Vorjahr):	88,77 %	(= 332 von 374)



Benchmark: →





3 Qualitätsindikatoren

1 Einzeldarstellung

weitere Indikatoren mit geringen Fallzahlen (sentinel events) folgen in Kapitel 5, Klinikstatistik

7 EE-Zeit bei Notfallkaiserschnitt

Kennzahl: 68383

Zähler: EE-Zeit <= 20 min

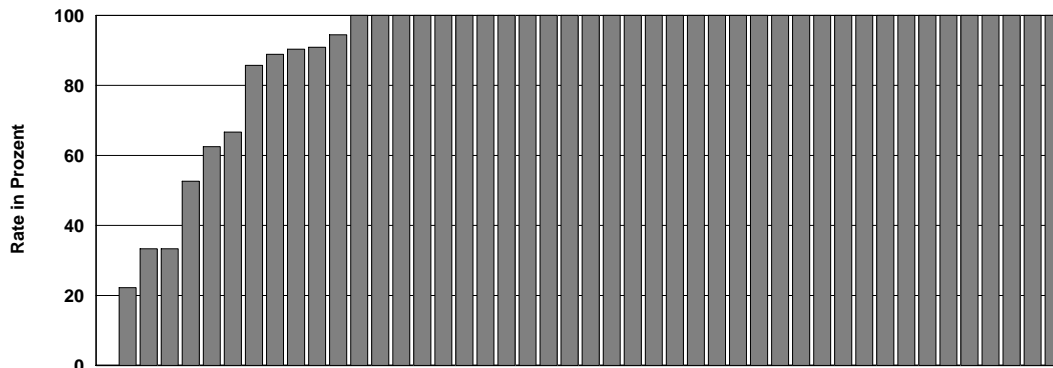
Nenner: Notsectio

Referenzbereich: >= 95 %

Mindestfallzahl der Bezugsgröße (Nenner) : 1

Dargestellt werden 46 Kliniken mit mindestens 1 Fall der Bezugsgröße von insgesamt 49 Kliniken.

Spannweite der Klinikergebnisse:	0,0 %	-	100,0 %
Median der Klinikergebnisse:	100,0 %		
Anzahl der auffälligen Kliniken:	12		
Gesamtergebnis:	91,14 %	(= 329 von 361)	
Gesamtergebnis (Vorjahr):	94,92 %	(= 336 von 354)	





4 Kennzahlen

1 Einzeldarstellung

weitere Indikatoren mit geringen Fallzahlen (sentinel events) folgen in Kapitel 5, Klinikstatistik

1 Häufigkeit Erst-Sectio bei reifen Einlingen aus Schädellage

Kennzahl: 5

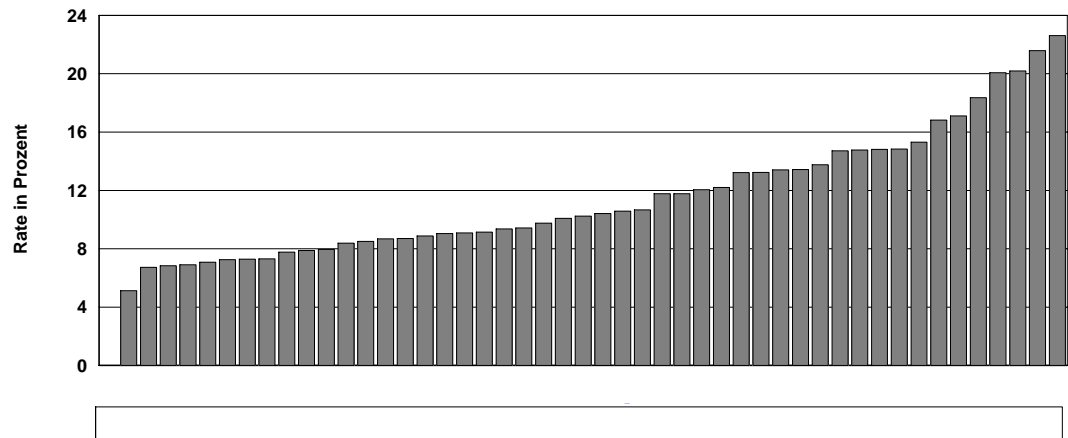
Zähler: Sectio

Nenner: reife Einlinge (37+0 Wochen und mehr), regelrechte Schädellage, keine vorangegangene Sectio

Mindestfallzahl der Bezugsgröße (Nenner) : 20

Dargestellt werden 49 Kliniken mit mindestens 20 Fällen der Bezugsgröße von insgesamt 49 Kliniken.

Spannweite der Klinikergebnisse:	0,0 %	-	22,6 %
Median der Klinikergebnisse:	10,2 %		
Anzahl der auffälligen Kliniken:	Kein Referenzbereich festgelegt.		
Gesamtergebnis:	10,93 %	(= 2.746 von 25.124)	
Gesamtergebnis (Vorjahr):	11,01 %	(= 2.698 von 24.506)	





4 Kennzahlen

1 Einzeldarstellung

weitere Indikatoren mit geringen Fallzahlen (sentinel events) folgen in Kapitel 5, Klinikstatistik

2 Re-Sectio reife Einlinge, Schädellage

Kennzahl: 6

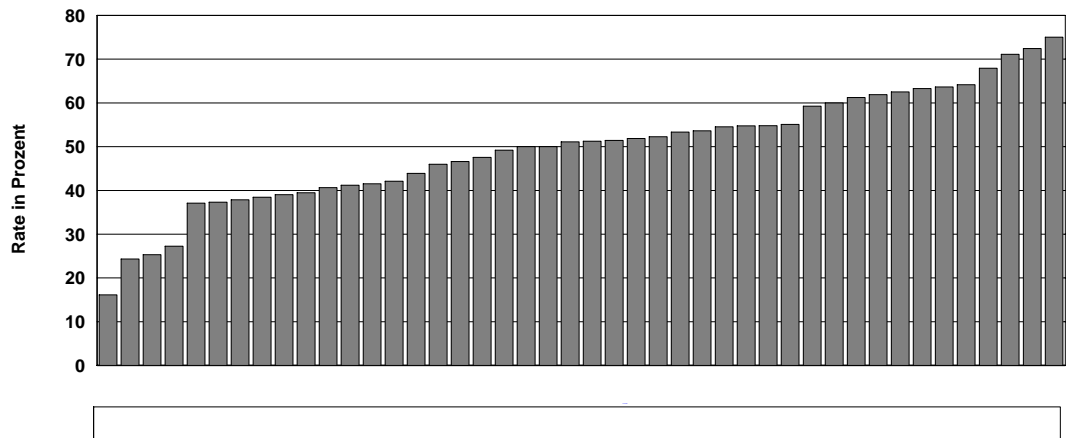
Zähler: Sectio

Nenner: reife Einlinge (37+0 Wochen und mehr), regelrechte Schädellage, Z.n. Sectio

Mindestfallzahl der Bezugsgröße (Nenner) : 20

Dargestellt werden 44 Kliniken mit mindestens 20 Fällen der Bezugsgröße von insgesamt 49 Kliniken.

Spannweite der Klinikergebnisse:	16,1 %	-	75,0 %
Median der Klinikergebnisse:	51,2 %		
Anzahl der auffälligen Kliniken:	Kein Referenzbereich festgelegt.		
Gesamtergebnis:	46,19 %	(= 1.247 von 2.700)	
Gesamtergebnis (Vorjahr):	47,55 %	(= 1.105 von 2.324)	





4 Kennzahlen

1 Einzeldarstellung

weitere Indikatoren mit geringen Fallzahlen (sentinel events) folgen in Kapitel 5, Klinikstatistik

3 MBU bei pathologischem CTG bei Einlingen

Kennzahl: 1

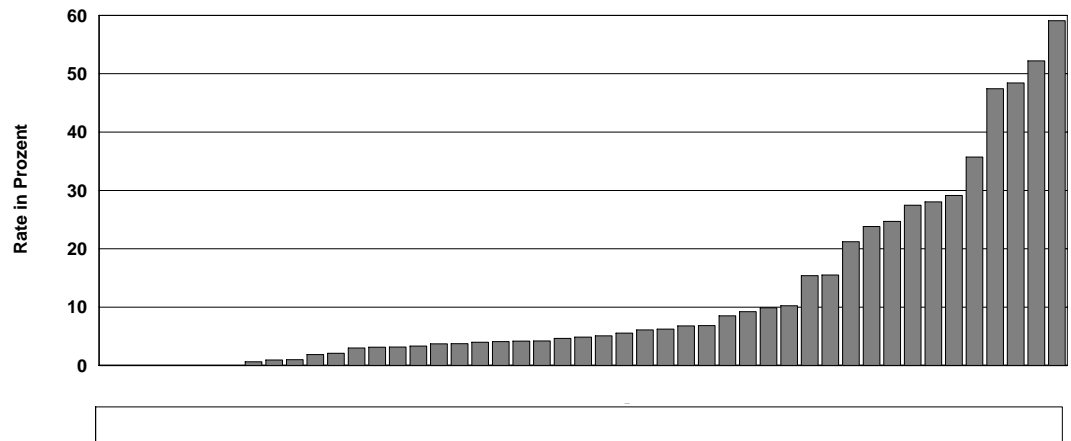
Zähler: Mikroblutuntersuchung (Fetalblutanalyse)

Nenner: Einlinge mit patholog. CTG (Risiko 77 als Geburtsrisiko oder als Indik. zur operat. Entbind.)

Mindestfallzahl der Bezugsgröße (Nenner) : 20

Dargestellt werden 47 Kliniken mit mindestens 20 Fällen der Bezugsgröße von insgesamt 49 Kliniken.

Spannweite der Klinikergebnisse:	0,0 %	-	59,1 %
Median der Klinikergebnisse:	4,9 %		
Anzahl der auffälligen Kliniken:	Kein Referenzbereich festgelegt.		
Gesamtergebnis:	16,48 %	(= 783 von 4.751)	
Gesamtergebnis (Vorjahr):	16,69 %	(= 727 von 4.355)	





4 Kennzahlen

1 Einzeldarstellung

weitere Indikatoren mit geringen Fallzahlen (sentinel events) folgen in Kapitel 5, Klinikstatistik

4 Bestimmung Nabelarterien - Base Excess

Kennzahl: 39

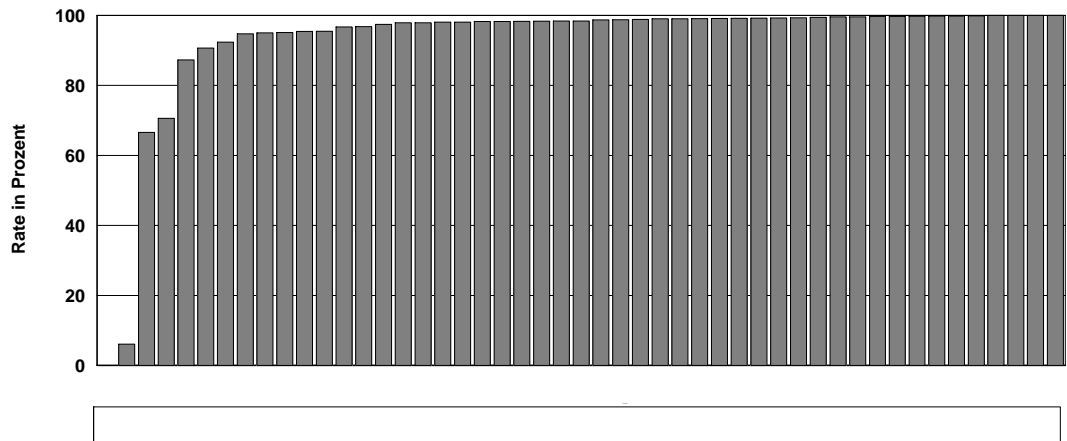
Zähler: Bestimmung Base Excess im Nabelarterienblut

Nenner: Lebendgeborene Einlinge, nicht vor Klinikaufnahme geboren

Mindestfallzahl der Bezugsgröße (Nenner) : 20

Dargestellt werden 49 Kliniken mit mindestens 20 Fällen der Bezugsgröße von insgesamt 49 Kliniken.

Spannweite der Klinikergebnisse:	0,0 %	-	100,0 %
Median der Klinikergebnisse:	98,4 %		
Anzahl der auffälligen Kliniken:	Kein Referenzbereich festgelegt.		
Gesamtergebnis:	94,73 %	(= 31.077 von 32.807)	
Gesamtergebnis (Vorjahr):	92,85 %	(= 29.297 von 31.552)	





4 Kennzahlen

1 Einzeldarstellung

weitere Indikatoren mit geringen Fallzahlen (sentinel events) folgen in Kapitel 5, Klinikstatistik

5 Azidoserate (<7,10) bei reifen Einlingen

Kennzahl: 8

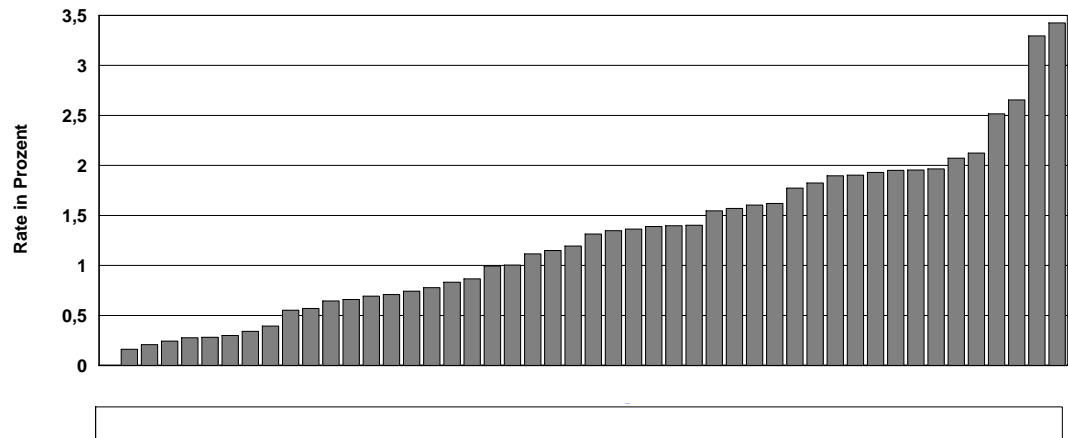
Zähler: Azidose (pH-Wert unter 7,10)

Nenner: lebendgeborene reife Einlinge (37+0 Wochen und mehr) mit pH-Wert-Bestimmung

Mindestfallzahl der Bezugsgröße (Nenner) : 20

Dargestellt werden 48 Kliniken mit mindestens 20 Fällen der Bezugsgröße von insgesamt 49 Kliniken.

Spannweite der Klinikergebnisse:	0,0 %	-	3,4 %
Median der Klinikergebnisse:	1,3 %		
Anzahl der auffälligen Kliniken:	Kein Referenzbereich festgelegt.		
Gesamtergebnis:	1,39 %	(= 422 von 30.404)	
Gesamtergebnis (Vorjahr):	1,58 %	(= 462 von 29.273)	





6 Detailstatistik

1 Übersicht

	gesamt		Versorgungs- stufe I		Versorgungs- stufe II		Versorgungs- stufe III	
	N	%	N	%	N	%	N	%
Eingerückte Zeilen bezeichnen Teilmengen								
1 Grundgesamtheiten								
Schwangere gesamt	33.491	100,0	4.573	100,0	6.253	100,0	22.665	100,0
davon								
Erstgebärende	17.509	52,3	2.421	52,9	3.335	53,3	11.753	51,9
Mehrgebärende	15.982	47,7	2.152	47,1	2.918	46,7	10.912	48,1
Kinder gesamt	33.982	100,0	4.753	100,0	6.369	100,0	22.860	100,0
davon								
Einlinge	33.005	97,1	4.398	92,5	6.137	96,4	22.470	98,3
Zwillinge	962	2,8	340	7,2	232	3,6	390	1,7
Drillinge	15	0,0	15	0,3	0	0,0	0	0,0
höhergradige Mehrlinge	0	0,0	0	0,0	0	0,0	0	0,0



6 Detailstatistik

2 Demographie

	gesamt		Versorgungsstufe I		Versorgungsstufe II		Versorgungsstufe III	
	N	%	N	%	N	%	N	%

Eingerückte Zeilen bezeichnen Teilmengen

1 Alter der Mutter

Altersgruppen (in Jahren)

< 18 Jahre	386	1,2	61	1,3	99	1,6	226	1,0
18 - 29 Jahre	18.662	55,7	2.390	52,3	3.497	55,9	12.775	56,4
30 - 34 Jahre	9.154	27,3	1.249	27,3	1.665	26,6	6.240	27,5
35 - 39 Jahre	4.450	13,3	719	15,7	842	13,5	2.889	12,7
>= 40 Jahre	839	2,5	154	3,4	150	2,4	535	2,4
ohne Angabe	0	0,0	0	0,0	0	0,0	0	0,0

2 Herkunftsland der Mutter

Deutschland	32.158	96,0	4.361	95,4	5.988	95,8	21.809	96,2
Anderes Land	1.333	4,0	212	4,6	265	4,2	856	3,8
davon								
Mittel-/Nordeuropa, Amerika	95	7,1	15	6,9	13	4,9	67	7,8
Mittelmeerländer	95	7,1	12	5,5	12	4,5	71	8,2
Osteuropa	681	50,6	74	34,1	148	55,2	459	53,2
Mittlerer Osten, Nordafrika	169	12,5	47	21,7	34	12,7	88	10,2
Asien	208	15,4	41	18,9	43	16,0	124	14,4
Sonstige Staaten	99	7,4	28	12,9	18	6,7	53	6,1

3 Sozialstatus

Mutter alleinstehend	5.991	17,9	255	5,6	1.119	17,9	4.617	20,4
Mutter berufstätig	21.473	64,1	2.725	59,6	4.009	64,1	14.739	65,0
davon								
un-/angelernte Arbeiten	902	4,2	80	2,9	153	3,8	669	4,5
Facharbeiter/einf. Beamte	15.887	74,0	2.134	78,3	3.126	78,0	10.627	72,1
mittlere/leitende Beamte	4.583	21,3	510	18,7	730	18,2	3.343	22,7
Mutter nicht berufstätig	12.018	35,9	1.848	40,4	2.244	35,9	7.926	35,0
davon								
Hausfrau	7.169	59,7	1.195	64,7	1.558	69,4	4.416	55,7
in Ausbildung/Studium	2.207	18,4	400	21,6	380	16,9	1.427	18,0
unbekannt	1.329	11,1	239	12,9	203	9,0	887	11,2

4 Vorausgegangene Schwangerschaften

Bezug: Schwangere

0	14.510	43,3	1.901	41,6	2.781	44,5	9.828	43,4
1	10.397	31,0	1.347	29,5	1.870	29,9	7.180	31,7
2	4.753	14,2	678	14,8	849	13,6	3.226	14,2
3 und mehr	3.831	11,4	647	14,1	753	12,0	2.431	10,7



6 Detailstatistik

2 Demographie

	gesamt		Versorgungsstufe I		Versorgungsstufe II		Versorgungsstufe III	
	N	%	N	%	N	%	N	%
5 Vorausgegangene lebendgeborene Kinder								
<i>Bezug: Kinder</i>								
0	17.814	52,4	2.533	53,3	3.415	53,6	11.866	51,9
1	11.366	33,4	1.541	32,4	2.031	31,9	7.794	34,1
2	3.271	9,6	452	9,5	621	9,8	2.198	9,6
3	945	2,8	138	2,9	192	3,0	615	2,7
4	323	1,0	49	1,0	51	0,8	223	1,0
5 und mehr	263	0,8	40	0,8	59	0,9	164	0,7
6 Vorausgegangene totgeborene Kinder								
<i>Bezug: Kinder</i>								
0	33.817	99,5	4.716	99,2	6.336	99,5	22.765	99,6
1	161	0,5	37	0,8	31	0,5	93	0,4
2 und mehr	4	0,0	0	0,0	2	0,0	2	0,0
7 Vorausgegangene Aborte								
<i>Bezug: Schwangere</i>								
0	28.062	83,8	3.671	80,3	5.241	83,8	19.150	84,5
1	4.374	13,1	695	15,2	813	13,0	2.866	12,6
2 und mehr	1.055	3,2	207	4,5	199	3,2	649	2,9
8 Vorausgegangene Abbrüche								
<i>Bezug: Schwangere</i>								
0	30.035	89,7	3.949	86,4	5.610	89,7	20.476	90,3
1	2.867	8,6	497	10,9	540	8,6	1.830	8,1
2 und mehr	589	1,8	127	2,8	103	1,6	359	1,6
9 Vorausgegangene Extrauterine Graviditäten								
<i>Bezug: Schwangere</i>								
0	33.075	98,8	4.513	98,7	6.183	98,9	22.379	98,7
1	388	1,2	53	1,2	68	1,1	267	1,2
2 und mehr	28	0,1	7	0,2	2	0,0	19	0,1



6 Detailstatistik

3 Jetzige Schwangerschaft

Bezug: Schwangere

gesamt

Versorgungs-
stufe I

Versorgungs-
stufe II

Versorgungs-
stufe III

Eingerückte Zeilen bezeichnen Teilmengen

1 Anamnese

	N	%	N	%	N	%	N	%
Raucherinnen gesamt	3.416	10,2	535	11,7	708	11,3	2.173	9,6
Zigaretten pro Tag								
01 - 10	2.768	81,0	402	75,1	562	79,4	1.804	83,0
11 - 20	610	17,9	125	23,4	138	19,5	347	16,0
21 und mehr	38	1,1	8	1,5	8	1,1	22	1,0
Schwangere während Ss. einem Arzt der Klinik vorgest.	23.691	70,7	3.403	74,4	3.804	60,8	16.484	72,7
Risiko Ss. im Mu-Pass dok. Schwang. ohne Mutterpass	12.335 98	36,8 0,3	1.830 46	40,0 1,0	3.257 12	52,1 0,2	7.248 40	32,0 0,2
Entbindung des Kindes vor Klinikaufnahme	111	0,3	23	0,5	26	0,4	62	0,3

2 Anamnestische Schwangerschaftsrisiken (01 - 15)

Mehrfachnennungen möglich

	N	%	N	%	N	%	N	%
Mind. 1 Risiko (01 - 15)	23.753	70,9	3.821	83,6	4.658	74,5	15.274	67,4
01 Familiäre Belastung	10.892	32,5	1.649	36,1	2.277	36,4	6.966	30,7
02 Früh. eig. schw. Erkr.	4.998	14,9	554	12,1	1.202	19,2	3.242	14,3
03 Blutungs-/Thromboseneig.	582	1,7	139	3,0	97	1,6	346	1,5
04 Allergie	9.604	28,7	1.644	36,0	1.944	31,1	6.016	26,5
05 Frühere Bluttransfusionen	564	1,7	114	2,5	112	1,8	338	1,5
06 Bes. psych. Belastung	1.174	3,5	157	3,4	174	2,8	843	3,7
07 Bes. soz. Belastung	1.053	3,1	172	3,8	130	2,1	751	3,3
08 RH-Inkompatibilität	53	0,2	11	0,2	8	0,1	34	0,2
09 Diabetes mellitus	177	0,5	51	1,1	40	0,6	86	0,4
10 Adipositas	1.875	5,6	322	7,0	418	6,7	1.135	5,0
11 Kleinwuchs	339	1,0	67	1,5	83	1,3	189	0,8
12 Skelettanomalien	1.104	3,3	143	3,1	138	2,2	823	3,6
13 Schwangere < 18 Jahren	448	1,3	65	1,4	99	1,6	284	1,3
14 Schwangere > 35 Jahre	3.509	10,5	663	14,5	735	11,8	2.111	9,3
15 Vielgebärende > 4 Kinder	242	0,7	34	0,7	57	0,9	151	0,7



6 Detailstatistik

3 Jetzige Schwangerschaft

Bezug: Schwangere

gesamt

Versorgungs-
stufe I

Versorgungs-
stufe II

Versorgungs-
stufe III

N

%

N

%

N

%

N

%

Eingerückte Zeilen bezeichnen Teilmengen

3 Anamnestische Ss.-Risiken (16 - 26, 54 - 56)

Mehrfachnennungen möglich

16 Z.n. Sterilitätsbehandlung	649	1,9	158	3,5	130	2,1	361	1,6
17 Z.n. Frühgeburt	596	1,8	133	2,9	73	1,2	390	1,7
18 Z.n. Mangelgeburt	223	0,7	93	2,0	17	0,3	113	0,5
19 Z.n. >= 2 Aborten/Abbr.	1.694	5,1	404	8,8	309	4,9	981	4,3
20 Totes/geschädigtes Kind	398	1,2	96	2,1	75	1,2	227	1,0
21 Kompl. bei vorhergeh. Entb.	1.256	3,8	212	4,6	213	3,4	831	3,7
22 Kompl. post partum	347	1,0	58	1,3	50	0,8	239	1,1
23 Z.n. Sectio	2.574	7,7	444	9,7	452	7,2	1.678	7,4
24 Z.n. and. Uterus Operat.	1.009	3,0	470	10,3	90	1,4	449	2,0
25 Rasche Schw. Folge	867	2,6	278	6,1	104	1,7	485	2,1
26 Andere Besonderheiten	2.847	8,5	1.177	25,7	474	7,6	1.196	5,3
54 Z.n. HELLP	21	0,1	4	0,1	7	0,1	10	0,0
55 Z.n. Eklampsie	5	0,0	0	0,0	3	0,0	2	0,0
56 Z.n. Hypertonie	13	0,0	1	0,0	1	0,0	11	0,0

4 Erstuntersuchung

4 - 8 SSW	14.755	44,1	1.749	38,2	2.922	46,7	10.084	44,5
9 - 12 SSW	14.866	44,4	2.176	47,6	2.601	41,6	10.089	44,5
13 - 16 SSW	2.302	6,9	375	8,2	445	7,1	1.482	6,5
17 - 44 SSW	1.303	3,9	232	5,1	239	3,8	832	3,7
ohne Angabe	265	0,8	41	0,9	46	0,7	178	0,8

5 Anzahl Vorsorgeuntersuchungen

0 - 7	2.025	6,0	527	11,5	409	6,5	1.089	4,8
8 - 12	18.577	55,5	2.218	48,5	3.343	53,5	13.016	57,4
13 - 35	12.521	37,4	1.791	39,2	2.435	38,9	8.295	36,6
ohne Angabe	368	1,1	37	0,8	66	1,1	265	1,2

6 Erste Ultraschalluntersuchung

2 - 8 SSW	7.090	21,2	948	20,7	1.216	19,4	4.926	21,7
9 - 12 SSW	20.827	62,2	2.773	60,6	3.871	61,9	14.183	62,6
13 - 16 SSW	3.662	10,9	535	11,7	767	12,3	2.360	10,4
17 - 44 SSW	1.644	4,9	276	6,0	352	5,6	1.016	4,5
ohne Angabe	268	0,8	41	0,9	47	0,8	180	0,8

7 Anzahl Ultraschalluntersuchungen

0 - 2	1.204	3,6	302	6,6	302	4,8	600	2,6
3 - 5	25.978	77,6	3.398	74,3	4.976	79,6	17.604	77,7
6 - 30	5.952	17,8	837	18,3	916	14,6	4.199	18,5
ohne Angabe	357	1,1	36	0,8	59	0,9	262	1,2



6 Detailstatistik

3 Jetzige Schwangerschaft

Bezug: Schwangere

gesamt

Versorgungs-
stufe I

Versorgungs-
stufe II

Versorgungs-
stufe III

N

%

N

%

N

%

N

%

Eingerückte Zeilen bezeichnen Teilmengen

8 Dopplersonographie (ambulant)

ambulante Dopplersono	4.705	14,0	792	17,3	990	15,8	2.923	12,9
davon								
intrauterine Wachstumsret.	2.351	50,0	260	32,8	772	78,0	1.319	45,1
Hypertonie/Präeklampsie	322	6,8	94	11,9	54	5,5	174	6,0
Z.n. Mangelgeburt/IUFT	69	1,5	16	2,0	11	1,1	42	1,4
Z.n. Hypert./Präeklamp.	43	0,9	4	0,5	6	0,6	33	1,1
Auff. fet. Herzfrequenz	1.251	26,6	59	7,4	47	4,7	1.145	39,2
V.a. Fehlbildung	513	10,9	335	42,3	33	3,3	145	5,0
Mehrlingsschwangerschaft	142	3,0	54	6,8	33	3,3	55	1,9
V.a. Herzfehler/-erkrank.	138	2,9	29	3,7	48	4,8	61	2,1
Doppler ohne Indikation	0	0,0	0	0,0	0	0,0	0	0,0

9 Weitere pränatale Diagnostik

Chorionzottenbiopsie	108	0,3	14	0,3	24	0,4	70	0,3
Amniozentese bis 22. SSW	1.477	4,4	253	5,5	352	5,6	872	3,8
Aufnahme CTG	32.701	97,6	4.501	98,4	6.173	98,7	22.027	97,2
Wehenbelastungstest	713	2,1	52	1,1	25	0,4	636	2,8
Pessar eingelegt	21	0,1	2	0,0	3	0,0	16	0,1
Cerclage	72	0,2	23	0,5	12	0,2	37	0,2
Tokolyse	1.623	4,8	582	12,7	260	4,2	781	3,4
orale Tokolyse	788	48,6	260	44,7	97	37,3	431	55,2
i.v. Tokolyse	1.281	78,9	489	84,0	209	80,4	583	74,6
Dauer in Tagen								
1 - 3 Tage	657	51,3	299	61,1	104	49,8	254	43,6
4 - 7 Tage	337	26,3	97	19,8	58	27,8	182	31,2
8 - 14 Tage	150	11,7	42	8,6	26	12,4	82	14,1
15 Tage und mehr	132	10,3	51	10,4	18	8,6	63	10,8
ohne Angabe	5	0,4	0	0,0	3	1,4	2	0,3



6 Detailstatistik

3 Jetzige Schwangerschaft

Bezug: Schwangere

gesamt

Versorgungs-
stufe I

Versorgungs-
stufe II

Versorgungs-
stufe III

N

%

N

%

N

%

N

%

Eingerückte Zeilen bezeichnen Teilmengen

10 Befundete Schwangerschaftsrisiken (27 - 41)

Mehrfachnennungen möglich

Mind. 1 Risiko (27 - 41)	10.902	32,6	2.695	58,9	2.477	39,6	5.730	25,3
27 Beh. bed. Allgem.-Erkrank.	750	2,2	104	2,3	268	4,3	378	1,7
28 Dauermedikamentation	217	0,6	49	1,1	33	0,5	135	0,6
29 Abusus	1.260	3,8	193	4,2	242	3,9	825	3,6
30 Bes. psychische Belastung	190	0,6	40	0,9	31	0,5	119	0,5
31 Bes. soziale Belastung	132	0,4	31	0,7	23	0,4	78	0,3
32 Blutungen vor 28. SSW	779	2,3	223	4,9	176	2,8	380	1,7
33 Blutungen nach 28. SSW	178	0,5	74	1,6	38	0,6	66	0,3
34 Placenta praevia	84	0,3	40	0,9	16	0,3	28	0,1
35 Mehrlingsschwangerschaft	486	1,5	175	3,8	116	1,9	195	0,9
36 Hydramnion	134	0,4	77	1,7	15	0,2	42	0,2
37 Oligohydramnie	451	1,3	179	3,9	49	0,8	223	1,0
38 Terminunklarheit	304	0,9	56	1,2	91	1,5	157	0,7
39 Placentainsuffizienz	500	1,5	180	3,9	54	0,9	266	1,2
40 Isthmozervikale Insuff.	744	2,2	291	6,4	123	2,0	330	1,5
41 Vorzeitige Wehentätigkeit	2.072	6,2	717	15,7	364	5,8	991	4,4

11 Befundete Schwangerschaftsrisiken (42 - 53)

Mehrfachnennungen möglich

42 Anämie	552	1,6	282	6,2	51	0,8	219	1,0
43 Harnwegsinfektion	260	0,8	69	1,5	75	1,2	116	0,5
44 Indirekter Coombstest pos.	9	0,0	4	0,1	2	0,0	3	0,0
45 Risiko aus and. serol. Bef.	526	1,6	283	6,2	91	1,5	152	0,7
46 Hypertonie (RR > 140/90)	908	2,7	274	6,0	159	2,5	475	2,1
47 Eiweißaussch. > 1 Promille	134	0,4	60	1,3	24	0,4	50	0,2
48 Mittelgrad./schw. Ödeme	455	1,4	110	2,4	87	1,4	258	1,1
49 Hypotonie	31	0,1	8	0,2	7	0,1	16	0,1
50 Gestationsdiabetes	492	1,5	187	4,1	104	1,7	201	0,9
51 Lageanomalie	919	2,7	232	5,1	171	2,7	516	2,3
52 Sonst. Bef. im Ss.-Verl.	3.011	9,0	974	21,3	852	13,6	1.185	5,2
53 Hyperemesis	130	0,4	38	0,8	35	0,6	57	0,3

12 Gestationsalter post menstruationem

Bezug: Schwangere

bis 27+6 SSW	100	0,3	77	1,7	8	0,1	15	0,1
28+0 bis 31+6 SSW	261	0,8	165	3,6	62	1,0	34	0,2
32+0 bis 36+6 SSW	1.982	5,9	512	11,2	449	7,2	1.021	4,5
37+0 bis 41+6 SSW	30.764	91,9	3.796	83,0	5.658	90,5	21.310	94,0
über 41+6 SSW	381	1,1	22	0,5	75	1,2	284	1,3
ohne Angabe	3	0,0	1	0,0	1	0,0	1	0,0



6 Detailstatistik

3 Jetzige Schwangerschaft

Bezug: Schwangere	gesamt		Versorgungsstufe I		Versorgungsstufe II		Versorgungsstufe III	
	N	%	N	%	N	%	N	%

Eingerückte Zeilen bezeichnen Teilmengen

13 Body-Mass Index (BMI) bei Erstuntersuchung

(Gewicht in kg geteilt durch Größe in Metern zum Quadrat) nur bei Erstuntersuchung bis unter 13 SSW

BMI errechenbar	29.404	99,3	3.907	99,5	5.456	98,8	20.041	99,3
10,0 - 19,9	4.737	16,1	713	18,2	968	17,7	3.056	15,2
20,0 - 24,9	15.990	54,4	2.084	53,3	2.865	52,5	11.041	55,1
25,0 - 29,9	5.869	20,0	724	18,5	1.089	20,0	4.056	20,2
30,0 - 59,9	2.808	9,6	386	9,9	534	9,8	1.888	9,4

14 Relative Gewichtszunahme

(Gewichtszunahme geteilt durch Ausgangsgewicht in Prozent) nur bei Erstuntersuchung bis unter 13 SSW

Differenz berechenbar	29.105	98,3	3.882	98,9	5.401	97,8	19.822	98,3
davon								
0,0 - 4,9 %	350	1,2	52	1,3	60	1,1	238	1,2
5,0 - 14,9 %	5.321	18,3	813	20,9	919	17,0	3.589	18,1
15,0 - 19,9 %	5.781	19,9	727	18,7	1.018	18,8	4.036	20,4
20,0 - 29,9 %	12.223	42,0	1.565	40,3	2.283	42,3	8.375	42,3
30,0 % und mehr	5.430	18,7	725	18,7	1.121	20,8	3.584	18,1

15 Stationärer Aufenthalt - Dauer

Gesamter stationärer Aufenthalt während Schwangerschaft ohne den zur Geburt führenden Aufenthalt

Stationärer Aufenthalt (Dauer)	5.528	16,5	1.166	25,5	920	14,7	3.442	15,2
Dauer in Tagen								
1 - 7	3.734	67,5	774	66,4	653	71,0	2.307	67,0
8 - 14	1.078	19,5	202	17,3	162	17,6	714	20,7
15 - 21	314	5,7	76	6,5	52	5,7	186	5,4
22 und mehr	402	7,3	114	9,8	53	5,8	235	6,8

16 Stationärer Aufenthalt - Beginn

Gesamter stationärer Aufenthalt während Schwangerschaft ohne den zur Geburt führenden Aufenthalt

Stationärer Aufenthalt (voll. SSW)	5.531	16,5	1.164	25,5	913	14,6	3.454	15,2
SSW des ersten Aufenthalts								
1 - 8	199	3,6	32	2,7	26	2,8	141	4,1
9 - 12	312	5,6	53	4,6	54	5,9	205	5,9
13 - 16	378	6,8	66	5,7	56	6,1	256	7,4
17 - 20	331	6,0	63	5,4	51	5,6	217	6,3
21 - 24	461	8,3	112	9,6	73	8,0	276	8,0
25 - 31	1.482	26,8	366	31,4	255	27,9	861	24,9
32 - 36	1.461	26,4	302	25,9	250	27,4	909	26,3
37 - 41	904	16,3	169	14,5	146	16,0	589	17,1
42 - 44	3	0,1	1	0,1	2	0,2	0	0,0



6 Detailstatistik

3 Jetzige Schwangerschaft

Bezug: Schwangere

gesamt

Versorgungs-
stufe I

Versorgungs-
stufe II

Versorgungs-
stufe III

N

%

N

%

N

%

N

%

Eingerückte Zeilen bezeichnen Teilmengen

17 Stationärer Aufenthalt - anamnestische Indikationen (01 - 15)

Mehrfachnennungen möglich

01 Familiäre Belastung	104	1,9	7	0,6	39	4,2	58	1,7
02 Früh. eig. schw. Erkrank.	136	2,5	50	4,3	27	2,9	59	1,7
03 Blutungs-/Thromboseneig.	33	0,6	12	1,0	5	0,5	16	0,5
04 Allergie	43	0,8	10	0,9	17	1,8	16	0,5
05 Frühere Bluttransfusionen	2	0,0	1	0,1	1	0,1	0	0,0
06 Bes. psych. Belastung	23	0,4	2	0,2	5	0,5	16	0,5
07 Bes. soz. Belastung	8	0,1	0	0,0	2	0,2	6	0,2
08 Rh-Inkompatibilität	0	0,0	0	0,0	0	0,0	0	0,0
09 Diabetes mellitus	44	0,8	22	1,9	2	0,2	20	0,6
10 Adipositas	10	0,2	4	0,3	1	0,1	5	0,1
11 Kleinwuchs	2	0,0	1	0,1	0	0,0	1	0,0
12 Skelettanomalien	10	0,2	2	0,2	2	0,2	6	0,2
13 Schwangere < 18 Jahren	13	0,2	2	0,2	4	0,4	7	0,2
14 Schwangere > 35 Jahre	15	0,3	4	0,3	2	0,2	9	0,3
15 Vielgebärende, > 4 Kinder	3	0,1	0	0,0	0	0,0	3	0,1

18 Stationärer Aufenthalt - anamnest. Indikationen (16 - 26, 54 - 56)

Mehrfachnennungen möglich

16 Z.n. Sterilitätsbehandlung	20	0,4	10	0,9	8	0,9	2	0,1
17 Z.n. Frühgeburt	15	0,3	5	0,4	1	0,1	9	0,3
18 Z.n. Mangelgeburt	5	0,1	1	0,1	1	0,1	3	0,1
19 Z.n. >= 2 Aborten/Abbr.	41	0,7	12	1,0	12	1,3	17	0,5
20 Totes/geschädigtes Kind	17	0,3	9	0,8	2	0,2	6	0,2
21 Kompl. bei vorhergeh. Entb.	27	0,5	8	0,7	9	1,0	10	0,3
22 Komplikat. post partum	4	0,1	1	0,1	0	0,0	3	0,1
23 Z.n. Sectio	60	1,1	25	2,1	10	1,1	25	0,7
24 Z.n. and. Uterus Operat.	10	0,2	5	0,4	2	0,2	3	0,1
25 Rasche Schw.-Folge	9	0,2	1	0,1	4	0,4	4	0,1
26 Andere Besonderheiten	469	8,5	140	12,0	105	11,4	224	6,5
54 Z.n. HELLP	6	0,1	1	0,1	2	0,2	3	0,1
55 Z.n. Eklampsie	0	0,0	0	0,0	0	0,0	0	0,0
56 Z.n. Hypertonie	3	0,1	0	0,0	0	0,0	3	0,1



6 Detailstatistik

3 Jetzige Schwangerschaft

Bezug: Schwangere

gesamt	Versorgungs- stufe I		Versorgungs- stufe II		Versorgungs- stufe III	
	N	%	N	%	N	%

Eingerückte Zeilen bezeichnen Teilmengen

19 Stationärer Aufenthalt - befundete Indikationen (27 - 41)

Mehrfachnennungen möglich

27 Beh. bed. Allgem.-Erkrank.	384	6,9	59	5,1	76	8,3	249	7,2
28 Dauermedikamentation	6	0,1	2	0,2	1	0,1	3	0,1
29 Abusus	19	0,3	5	0,4	5	0,5	9	0,3
30 Bes. psychische Belastung	17	0,3	1	0,1	2	0,2	14	0,4
31 Bes. soziale Belastung	6	0,1	1	0,1	2	0,2	3	0,1
32 Blutungen vor der 28. SSW	575	10,4	111	9,5	85	9,2	379	11,0
33 Blutungen nach der 28. SSW	126	2,3	34	2,9	25	2,7	67	1,9
34 Placenta Praevia	32	0,6	13	1,1	8	0,9	11	0,3
35 Mehrlingsschwangerschaft	94	1,7	50	4,3	13	1,4	31	0,9
36 Hydramnion	19	0,3	13	1,1	4	0,4	2	0,1
37 Oligohydramnie	54	1,0	21	1,8	8	0,9	25	0,7
38 Terminunklarheit	17	0,3	2	0,2	1	0,1	14	0,4
39 Placentainsuffizienz	216	3,9	47	4,0	17	1,8	152	4,4
40 Isthmozervikale Insuffiz.	523	9,5	166	14,2	71	7,7	286	8,3
41 Vorzeitige Wehentätigkeit	1.397	25,3	274	23,5	249	27,1	874	25,4

20 Stationärer Aufenthalt - befundete Indikationen (42 - 53)

Mehrfachnennungen möglich

42 Anämie	74	1,3	33	2,8	9	1,0	32	0,9
43 Harnwegsinfektion	167	3,0	35	3,0	35	3,8	97	2,8
44 Indirekter Coombstest pos.	1	0,0	1	0,1	0	0,0	0	0,0
45 Risiko aus and. serol. Bef.	45	0,8	8	0,7	6	0,7	31	0,9
46 Hypertonie (RR > 140/90)	292	5,3	85	7,3	33	3,6	174	5,1
47 Eiweißaussch. > 1 Promille	23	0,4	10	0,9	2	0,2	11	0,3
48 Mittelgrad./schw. Ödeme	77	1,4	10	0,9	13	1,4	54	1,6
49 Hypotonie	15	0,3	3	0,3	0	0,0	12	0,3
50 Gestationsdiabetes	129	2,3	65	5,6	22	2,4	42	1,2
51 Lageanomalie	64	1,2	15	1,3	15	1,6	34	1,0
52 Sonst. Bef. im Ss.-Verl.	1.152	20,8	263	22,6	190	20,7	699	20,3
53 Hyperemesis	139	2,5	34	2,9	19	2,1	86	2,5

21 Aufnahmeart

Entbindung in der Klinik bei geplanter Klinikgeburt	33.184	99,1	4.534	99,1	6.211	99,3	22.439	99,0
Entbindung in der Klinik bei weitergeleiteter Haus-/Praxisgeburt	196	0,6	16	0,4	16	0,3	164	0,7
Entbindung des Kindes vor Klinikaufnahme	111	0,3	23	0,5	26	0,4	62	0,3



6 Detailstatistik

3 Jetzige Schwangerschaft

Bezug: Schwangere

	gesamt		Versorgungsstufe I		Versorgungsstufe II		Versorgungsstufe III	
	N	%	N	%	N	%	N	%

Eingerückte Zeilen bezeichnen Teilmengen

22 Muttermundsweite bei Aufnahme

Vaginale Entbind. gesamt	26.295	78,5	3.452	75,5	4.833	77,3	18.010	79,5
Muttermundsweite								
0 cm	2.400	9,1	192	5,5	299	6,1	1.909	10,6
1 - 2 cm	14.023	53,0	1.908	54,3	2.499	51,2	9.616	53,2
3 - 4 cm	5.773	21,8	887	25,2	1.276	26,1	3.610	20,0
5 - 6 cm	1.901	7,2	244	6,9	385	7,9	1.272	7,0
7 - 8 cm	1.194	4,5	151	4,3	238	4,9	805	4,5
9 - 10 cm	802	3,0	114	3,2	159	3,3	529	2,9



6 Detailstatistik

4 Entbindung

	gesamt		Versorgungsstufe I		Versorgungsstufe II		Versorgungsstufe III	
	N	%	N	%	N	%	N	%

Eingerückte Zeilen bezeichnen Teilmengen

1 CTG - Kontrolle

Bezug: Kinder

CTG - Kontrolle durchgeführt	33.357	98,2	4.666	98,2	6.270	98,4	22.421	98,1
Extern	32.845	98,5	4.500	96,4	6.227	99,3	22.118	98,6
intermittierend	13.802	42,0	2.122	47,2	2.697	43,3	8.983	40,6
kontinuierlich bis Geburt	16.201	49,3	1.937	43,0	2.965	47,6	11.299	51,1
kontinuierlich bis Desinfekt.	2.842	8,7	441	9,8	565	9,1	1.836	8,3
Intern	3.141	9,4	826	17,7	434	6,9	1.881	8,4
intermittierend	940	29,9	310	37,5	141	32,5	489	26,0
kontinuierlich bis Geburt	1.922	61,2	455	55,1	240	55,3	1.227	65,2
kontinuierlich bis Desinfekt.	279	8,9	61	7,4	53	12,2	165	8,8

2 Fetalblutanalyse (Base Excess und pH-Wert)

Bezug: Kinder

Blutgasanalyse (Fetalblut)	1.244	3,7	300	6,3	145	2,3	799	3,5
Verwertbare BE Werte	1.106	88,9	288	96,0	120	82,8	698	87,4
positiver Wert	61	5,5	14	4,9	3	2,5	44	6,3
- 4,9 bis 0,0	553	50,0	156	54,2	36	30,0	361	51,7
- 9,9 bis - 5,0	367	33,2	82	28,5	64	53,3	221	31,7
-14,9 bis -10,0	105	9,5	29	10,1	14	11,7	62	8,9
-39,9 bis -15,0	20	1,8	7	2,4	3	2,5	10	1,4
Verwertbare PH Werte	1.184	95,2	300	100,0	137	94,5	747	93,5
6,50 - 6,99	5	0,4	2	0,7	0	0,0	3	0,4
7,00 - 7,09	17	1,4	4	1,3	2	1,5	11	1,5
7,10 - 7,19	91	7,7	31	10,3	19	13,9	41	5,5
7,20 - 7,50	1.071	90,5	263	87,7	116	84,7	692	92,6

3 Entbindungsposition zum Zeitpunkt der Geburt

Bezug: Kinder

Vaginale Entbindungen	26.477	77,9	3.514	73,9	4.882	76,7	18.081	79,1
Kreißbett	21.645	81,8	3.202	91,1	4.125	84,5	14.318	79,2
Hocker	1.773	6,7	254	7,2	459	9,4	1.060	5,9
Wassergeburt	854	3,2	30	0,9	152	3,1	672	3,7
andere	1.160	4,4	27	0,8	125	2,6	1.008	5,6
ohne Angabe	1.045	3,9	1	0,0	21	0,4	1.023	5,7



6 Detailstatistik

4 Entbindung

	gesamt		Versorgungsstufe I		Versorgungsstufe II		Versorgungsstufe III	
	N	%	N	%	N	%	N	%

Eingerückte Zeilen bezeichnen Teilmengen

4 Indikationen zur Geburtseinleitung (60 - 69)

Bezug: Schwangere mit Geburtseinleit. und/oder medik. Cervixreifung; Mehrfachnennungen

Einleitung/medik. Cervixreif.	7.099	21,2	1.149	25,1	1.280	20,5	4.670	20,6
Indikation								
vorzeitiger Blasensprung	1.515	21,3	188	16,4	330	25,8	997	21,3
Terminüberschreitung	1.961	27,6	235	20,5	268	20,9	1.458	31,2
Fehlbildung	47	0,7	32	2,8	11	0,9	4	0,1
Frühgeburt	45	0,6	7	0,6	4	0,3	34	0,7
Mehrlingsschwangerschaft	84	1,2	29	2,5	18	1,4	37	0,8
Plazentainsuffizienz	274	3,9	75	6,5	38	3,0	161	3,4
Gestose/Eklampsie	450	6,3	85	7,4	97	7,6	268	5,7
RH-Inkompatibilität	9	0,1	6	0,5	1	0,1	2	0,0
Diabetes mellitus	222	3,1	116	10,1	35	2,7	71	1,5
Z.n. Sectio/and. Ut. Operat.	40	0,6	4	0,3	5	0,4	31	0,7

5 Indikationen zur Geburtseinleitung (70 - 79)

Bezug: Schwangere mit Geburtseinleit. und/oder medik. Cervixreifung; Mehrfachnennungen

Placenta praevia	5	0,1	1	0,1	2	0,2	2	0,0
vorzeitige Placentalösung	1	0,0	0	0,0	1	0,1	0	0,0
Sonstige uterine Blutungen	14	0,2	1	0,1	4	0,3	9	0,2
Amnioninf.-Syndrom (V.a.)	15	0,2	8	0,7	3	0,2	4	0,1
Fieber unter der Geburt	4	0,1	2	0,2	0	0,0	2	0,0
Mütterliche Erkrankung	230	3,2	68	5,9	48	3,8	114	2,4
Mangelnde Kooperation	14	0,2	0	0,0	0	0,0	14	0,3
Pathologisches CTG	416	5,9	19	1,7	78	6,1	319	6,8
Grünes Fruchtwasser	33	0,5	0	0,0	3	0,2	30	0,6
Azidose während der Geburt	0	0,0	0	0,0	0	0,0	0	0,0

6 Indikationen zur Geburtseinleitung (80 - 89)

Bezug: Schwangere mit Geburtseinleit. und/oder medik. Cervixreifung; Mehrfachnennungen

Nabelschnurvorfal	0	0,0	0	0,0	0	0,0	0	0,0
V.a. sonst. Nabelschnurkomp.	6	0,1	1	0,1	0	0,0	5	0,1
Protrah. Geb. (Eröffn.-Phase)	15	0,2	0	0,0	6	0,5	9	0,2
Protrah. Geb. (Austr.-Phase)	0	0,0	0	0,0	0	0,0	0	0,0
Abs./rel. Missverhältnis	38	0,5	14	1,2	1	0,1	23	0,5
Droh./erfolgte Uterusruptur	0	0,0	0	0,0	0	0,0	0	0,0
Querlage/Schräglage	0	0,0	0	0,0	0	0,0	0	0,0
Beckenendlage	40	0,6	4	0,3	8	0,6	28	0,6
Hintere Hinterhauptslage	1	0,0	0	0,0	0	0,0	1	0,0
Vorderhauptslage	1	0,0	0	0,0	0	0,0	1	0,0



6 Detailstatistik

4 Entbindung

	gesamt		Versorgungsstufe I		Versorgungsstufe II		Versorgungsstufe III	
	N	%	N	%	N	%	N	%

Eingerückte Zeilen bezeichnen Teilmengen

7 Indikationen zur Geburtseinleitung (90 - 98)

Bezug: Schwangere mit Geburtseinleit. und/oder medik. Cervixreifung; Mehrfachnennungen

Gesichtslage/Stirnlage	0	0,0	0	0,0	0	0,0	0	0,0
Tiefer Querstand	0	0,0	0	0,0	0	0,0	0	0,0
Hoher Geradstand	0	0,0	0	0,0	0	0,0	0	0,0
Sonst. regelwid. Schädellagen	2	0,0	0	0,0	0	0,0	2	0,0
Sonstiges	1.465	20,6	298	25,9	448	35,0	719	15,4
HELLP	23	0,3	4	0,3	4	0,3	15	0,3
Intrauteriner Fruchttod	47	0,7	13	1,1	8	0,6	26	0,6
pathologischer Dopplerbef.	28	0,4	6	0,5	4	0,3	18	0,4
Schulterdystokie	0	0,0	0	0,0	0	0,0	0	0,0

8 Wehenmittel, Tokolytika, Analgetika

Bezug: Schwangere

Wehenmittel sub partu	12.240	36,5	1.616	35,3	2.087	33,4	8.537	37,7
Tokolyse sub partu	3.134	9,4	459	10,0	507	8,1	2.168	9,6
Analgetika	11.333	33,8	1.614	35,3	1.715	27,4	8.004	35,3
Akupunktur	2.316	6,9	304	6,6	245	3,9	1.767	7,8
Alternative Methoden	2.918	8,7	276	6,0	559	8,9	2.083	9,2

9 OP Indikation - Sectio (60 - 69)

Bezug: Schwangere, Mehrfachnennungen möglich

Sectio gesamt	7.105	21,2	1.067	23,3	1.417	22,7	4.621	20,4
Indikation								
vorzeitiger Blasensprung	758	10,7	156	14,6	171	12,1	431	9,3
Terminüberschreitung	373	5,3	17	1,6	31	2,2	325	7,0
Fehlbildung	51	0,7	43	4,0	4	0,3	4	0,1
Frühgeburt	588	8,3	284	26,6	131	9,2	173	3,7
Mehrlingsschwangerschaft	267	3,8	106	9,9	59	4,2	102	2,2
Plazentainsuffizienz	304	4,3	88	8,2	57	4,0	159	3,4
Gestose/Eklampsie	373	5,3	83	7,8	82	5,8	208	4,5
RH-Inkompatibilität	6	0,1	1	0,1	3	0,2	2	0,0
Diabetes mellitus	82	1,2	39	3,7	10	0,7	33	0,7
Z.n. Sectio/and. Ut. Operat.	1.174	16,5	234	21,9	203	14,3	737	15,9



6 Detailstatistik

4 Entbindung

	gesamt		Versorgungsstufe I		Versorgungsstufe II		Versorgungsstufe III	
	N	%	N	%	N	%	N	%

Eingerückte Zeilen bezeichnen Teilmengen

10 OP Indikation - Sectio (70 - 79)

Bezug: Schwangere, Mehrfachnennungen möglich

Placenta praevia	82	1,2	33	3,1	19	1,3	30	0,6
vorzeitige Placentalösung	123	1,7	27	2,5	31	2,2	65	1,4
Sonstige uterine Blutungen	65	0,9	18	1,7	21	1,5	26	0,6
Amnioninf.-Syndrom (V.a.)	133	1,9	44	4,1	30	2,1	59	1,3
Fieber unter der Geburt	27	0,4	5	0,5	12	0,8	10	0,2
Mütterliche Erkrankung	398	5,6	108	10,1	79	5,6	211	4,6
Mangelnde Kooperat. d. Mutter	77	1,1	2	0,2	15	1,1	60	1,3
Pathologisches CTG	1.866	26,3	279	26,1	379	26,7	1.208	26,1
Grünes Fruchtwasser	318	4,5	48	4,5	49	3,5	221	4,8
Azidose während der Geburt	67	0,9	43	4,0	5	0,4	19	0,4

11 OP Indikation - Sectio (80 - 89)

Bezug: Schwangere, Mehrfachnennungen möglich

Nabelschnurvorfall	15	0,2	3	0,3	4	0,3	8	0,2
V.a. sonst. Nabelschnurkomp.	208	2,9	20	1,9	63	4,4	125	2,7
Protrah. Geb. (Eröffn.-Phase)	661	9,3	59	5,5	122	8,6	480	10,4
Protrah. Geb. (Austr.-Phase)	348	4,9	59	5,5	54	3,8	235	5,1
Abs./rel. Missverhältnis	1.116	15,7	108	10,1	158	11,2	850	18,4
Droh./erfolgte Uterusruptur	114	1,6	23	2,2	18	1,3	73	1,6
Querlage/Schräglage	118	1,7	23	2,2	31	2,2	64	1,4
Beckenendlage	1.455	20,5	256	24,0	282	19,9	917	19,8
Hintere Hinterhauptslage	67	0,9	3	0,3	4	0,3	60	1,3
Vorderhauptslage	24	0,3	4	0,4	3	0,2	17	0,4

12 OP Indikation - Sectio (90 - 98)

Bezug: Schwangere, Mehrfachnennungen möglich

Gesichtslage/Stirnlage	33	0,5	3	0,3	5	0,4	25	0,5
Tiefer Querstand	1	0,0	0	0,0	0	0,0	1	0,0
Hoher Geradstand	279	3,9	23	2,2	55	3,9	201	4,4
Sonst. regelwid. Schädellagen	141	2,0	5	0,5	23	1,6	113	2,4
Sonstiges	814	11,5	148	13,9	207	14,6	459	9,9
HELLP	96	1,4	32	3,0	14	1,0	50	1,1
Intrauteriner Fruchttod	3	0,0	2	0,2	0	0,0	1	0,0
pathologischer Dopplerbef.	109	1,5	65	6,1	16	1,1	28	0,6
Schulterdystokie	0	0,0	0	0,0	0	0,0	0	0,0



6 Detailstatistik

4 Entbindung

	gesamt		Versorgungsstufe I		Versorgungsstufe II		Versorgungsstufe III	
	N	%	N	%	N	%	N	%

Eingerückte Zeilen bezeichnen Teilmengen

13 OP Indikation - vaginal-operativ (60 - 69)

Bezug: Schwangere, Mehrfachnennungen möglich

Vag.-operat. Entbind. gesamt	1.904	5,7	245	5,4	388	6,2	1.271	5,6
Indikation								
Vorzeitiger Blasensprung	97	5,1	11	4,5	22	5,7	64	5,0
Terminüberschreitung	59	3,1	1	0,4	6	1,5	52	4,1
Fehlbildung	3	0,2	2	0,8	0	0,0	1	0,1
Frühgeburt	26	1,4	9	3,7	6	1,5	11	0,9
Mehrlingsschwangerschaft	7	0,4	4	1,6	1	0,3	2	0,2
Plazentainsuffizienz	13	0,7	2	0,8	1	0,3	10	0,8
Gestose/Eklampsie	17	0,9	4	1,6	3	0,8	10	0,8
RH-Inkompatibilität	0	0,0	0	0,0	0	0,0	0	0,0
Diabetes mellitus	5	0,3	3	1,2	1	0,3	1	0,1
Z.n. Sectio/and. Ut. Operat.	15	0,8	5	2,0	2	0,5	8	0,6

14 OP Indikation - vaginal-operativ (70 - 79)

Bezug: Schwangere, Mehrfachnennungen möglich

Placenta praevia	0	0,0	0	0,0	0	0,0	0	0,0
Vorzeitige Placentalösung	2	0,1	0	0,0	1	0,3	1	0,1
Sonstige uterine Blutungen	2	0,1	0	0,0	0	0,0	2	0,2
Amnioninf.-Syndrom (V.a.)	7	0,4	1	0,4	1	0,3	5	0,4
Fieber unter der Geburt	9	0,5	0	0,0	3	0,8	6	0,5
Mütterliche Erkrankung	19	1,0	6	2,4	2	0,5	11	0,9
Mangelnde Kooperation	46	2,4	3	1,2	9	2,3	34	2,7
Pathologisches CTG	1.099	57,7	125	51,0	209	53,9	765	60,2
Grünes Fruchtwasser	105	5,5	12	4,9	18	4,6	75	5,9
Azidose während der Geburt	51	2,7	45	18,4	0	0,0	6	0,5

15 OP Indikation - vaginal-operativ (80 - 89)

Bezug: Schwangere, Mehrfachnennungen möglich

Nabelschnurvorfal	1	0,1	0	0,0	0	0,0	1	0,1
V.a. sonst. Nabelschnurkomp.	105	5,5	9	3,7	39	10,1	57	4,5
Protrah. Geb. (Eröffn.-Phase)	18	0,9	1	0,4	5	1,3	12	0,9
Protrah. Geb. (Austr.-Phase)	793	41,6	93	38,0	190	49,0	510	40,1
Abs./rel. Missverhältnis	5	0,3	0	0,0	0	0,0	5	0,4
Droh./erfolgte Uterusruptur	0	0,0	0	0,0	0	0,0	0	0,0
Querlage/Schräglage	1	0,1	0	0,0	0	0,0	1	0,1
Beckenendlage	104	5,5	40	16,3	7	1,8	57	4,5
Hintere Hinterhauptslage	72	3,8	7	2,9	11	2,8	54	4,2
Vorderhauptslage	32	1,7	4	1,6	3	0,8	25	2,0



6 Detailstatistik

4 Entbindung

	gesamt		Versorgungsstufe I		Versorgungsstufe II		Versorgungsstufe III	
	N	%	N	%	N	%	N	%

Eingerückte Zeilen bezeichnen Teilmengen

16 OP Indikation - vaginal-operativ (90 - 98)

Bezug: Schwangere, Mehrfachnennungen möglich

Gesichtslage/Stirnlage	2	0,1	0	0,0	1	0,3	1	0,1
Tiefer Querstand	5	0,3	0	0,0	2	0,5	3	0,2
Hoher Geradstand	0	0,0	0	0,0	0	0,0	0	0,0
Sonst. regelwid. Schädellagen	14	0,7	0	0,0	6	1,5	8	0,6
Sonstiges	141	7,4	20	8,2	22	5,7	99	7,8
HELLP	1	0,1	0	0,0	0	0,0	1	0,1
Intrauteriner Fruchttod	4	0,2	0	0,0	0	0,0	4	0,3
pathologischer Dopplerbef.	0	0,0	0	0,0	0	0,0	0	0,0
Schulterdystokie	7	0,4	3	1,2	1	0,3	3	0,2

17 Vorzeitiger Blasensprung (vor Wehenbeginn)

Bezug: Schwangere

Vorz. Blasensprung gesamt	6.985	20,9	1.045	22,9	1.498	24,0	4.442	19,6
Anzahl Stunden vor Wehenbeginn								
bis 12 Std.	5.092	72,3	710	66,0	1.086	71,8	3.296	73,9
13 - 24 Std.	1.182	16,8	182	16,9	258	17,1	742	16,6
25 - 48 Std.	522	7,4	79	7,3	130	8,6	313	7,0
über 48 Std.	251	3,6	104	9,7	39	2,6	108	2,4

18 Lage des Kindes

Bezug: Kinder

Regelrechte Schädellage	30.134	88,7	4.078	85,8	5.607	88,0	20.449	89,5
Regelwidrige Schädellage	1.719	5,1	201	4,2	350	5,5	1.168	5,1
Beckenendlage	1.905	5,6	425	8,9	362	5,7	1.118	4,9
Querlage	198	0,6	49	1,0	50	0,8	99	0,4
ohne Angabe	26	0,1	0	0,0	0	0,0	26	0,1

19 Geburtrisiken (60 - 69)

Bezug: Kinder, Mehrfachnennungen möglich

Mindestens ein Geburtsrisiko	24.215	71,3	4.011	84,4	4.764	74,8	15.440	67,5
Vorzeitiger Blasensprung	6.492	19,1	1.162	24,4	1.376	21,6	3.954	17,3
Terminüberschreitung	4.283	12,6	611	12,9	449	7,1	3.223	14,1
Fehlbildung	168	0,5	138	2,9	21	0,3	9	0,0
Frühgeburt	1.838	5,4	699	14,7	362	5,7	777	3,4
Mehrlingsschwangerschaft	977	2,9	355	7,5	232	3,6	390	1,7
Plazentainsuffizienz	745	2,2	198	4,2	104	1,6	443	1,9
Gestose/Eklampsie	1.020	3,0	206	4,3	221	3,5	593	2,6
RH-Inkompatibilität	159	0,5	149	3,1	3	0,0	7	0,0
Diabetes mellitus	387	1,1	187	3,9	31	0,5	169	0,7
Z.n. Sectio/and. Ut. Operat.	3.186	9,4	834	17,5	541	8,5	1.811	7,9



6 Detailstatistik

4 Entbindung

	gesamt		Versorgungsstufe I		Versorgungsstufe II		Versorgungsstufe III	
	N	%	N	%	N	%	N	%
Eingerückte Zeilen bezeichnen Teilmengen								
20 Geburtsrisiken (70 - 79)								
<i>Bezug: Kinder, Mehrfachnennungen möglich</i>								
Placenta praevia	98	0,3	39	0,8	21	0,3	38	0,2
Vorzeitige Placentalösung	137	0,4	37	0,8	37	0,6	63	0,3
Sonstige uterine Blutungen	152	0,4	34	0,7	33	0,5	85	0,4
Amnioninf.-Syndrom (V.a.)	208	0,6	77	1,6	54	0,8	77	0,3
Fieber unter der Geburt	71	0,2	9	0,2	28	0,4	34	0,1
Mütterliche Erkrankung	1.174	3,5	329	6,9	268	4,2	577	2,5
Mangelnde Kooperation	223	0,7	29	0,6	30	0,5	164	0,7
Pathologisches CTG	4.533	13,3	734	15,4	954	15,0	2.845	12,4
Grünes Fruchtwasser	2.770	8,2	466	9,8	638	10,0	1.666	7,3
Azidose während der Geburt	238	0,7	212	4,5	1	0,0	25	0,1
21 Geburtsrisiken (80 - 89)								
<i>Bezug: Kinder, Mehrfachnennungen möglich</i>								
Nabelschnurvorfall	25	0,1	6	0,1	4	0,1	15	0,1
V.a. sonst. Nabelschnurkomp.	2.529	7,4	174	3,7	835	13,1	1.520	6,6
Protrah. Geb. (Eröffn.-Phase)	707	2,1	77	1,6	161	2,5	469	2,1
Protrah. Geb. (Austr.-Phase)	1.157	3,4	145	3,1	294	4,6	718	3,1
Abs./rel. Missverhältnis	1.066	3,1	120	2,5	158	2,5	788	3,4
Droh./erfolgte Uterusruptur	108	0,3	27	0,6	19	0,3	62	0,3
Querlage/Schräglage	239	0,7	78	1,6	60	0,9	101	0,4
Beckenendlage	1.997	5,9	481	10,1	386	6,1	1.130	4,9
Hintere Hinterhauptslage	855	2,5	114	2,4	183	2,9	558	2,4
Vorderhauptslage	243	0,7	52	1,1	51	0,8	140	0,6
22 Geburtsrisiken (90 - 98)								
<i>Bezug: Kinder, Mehrfachnennungen möglich</i>								
Gesichtslage/Stirnslage	58	0,2	5	0,1	12	0,2	41	0,2
Tiefer Querstand	19	0,1	0	0,0	5	0,1	14	0,1
Hoher Geradstand	289	0,9	25	0,5	62	1,0	202	0,9
Sonst. regelwid. Schädellagen	276	0,8	12	0,3	44	0,7	220	1,0
Sonstiges	3.291	9,7	503	10,6	1.122	17,6	1.666	7,3
HELLP	123	0,4	37	0,8	20	0,3	66	0,3
Intrauteriner Fruchttod	61	0,2	20	0,4	10	0,2	31	0,1
pathologischer Dopplerbefund	189	0,6	101	2,1	26	0,4	62	0,3
Schulterdystokie	55	0,2	12	0,3	8	0,1	35	0,2



6 Detailstatistik

4 Entbindung

	gesamt		Versorgungsstufe I		Versorgungsstufe II		Versorgungsstufe III	
	N	%	N	%	N	%	N	%

Eingerückte Zeilen bezeichnen Teilmengen

23 Strukturmerkmale

Bezug: Kinder

Sectio	7.413	21,8	1.184	24,9	1.484	23,3	4.745	20,8
OP-Pflege anwesend	7.183	96,9	1.180	99,7	1.479	99,7	4.524	95,3
mit Examen	7.139	99,4	1.179	99,9	1.472	99,5	4.488	99,2
ohne Examen	44	0,6	1	0,1	7	0,5	36	0,8
Hebamme anwesend	33.782	99,4	4.748	99,9	6.347	99,7	22.687	99,2
Klinikhebamme	31.045	91,9	4.744	99,9	6.103	96,2	20.198	89,0
externe Hebamme	2.737	8,1	4	0,1	244	3,8	2.489	11,0
Facharzt Gyn./Gebh. anwes.	24.796	73,0	3.421	72,0	4.198	65,9	17.177	75,1
Ass. i. FA Weiterbild. anwes.	16.953	49,9	3.191	67,1	3.812	59,9	9.950	43,5
Pädiater anwesend	12.702	37,4	2.540	53,4	3.308	51,9	6.854	30,0
vor Geburt	8.838	69,6	1.918	75,5	2.138	64,6	4.782	69,8
nach Geburt	3.864	30,4	622	24,5	1.170	35,4	2.072	30,2
U2-Untersuchung durchgeführt	27.332	80,4	3.199	67,3	5.327	83,6	18.806	82,3

24 Geburtsdauer

Bezug: Kinder

Vaginale Entbindungen	26.477	77,9	3.514	73,9	4.882	76,7	18.081	79,1
Geburtsdauer								
01 - 02 Std.	3.328	12,6	376	10,7	700	14,3	2.252	12,5
03 - 06 Std.	13.828	52,2	1.743	49,6	2.621	53,7	9.464	52,3
07 - 11 Std.	7.155	27,0	1.089	31,0	1.206	24,7	4.860	26,9
12 - 18 Std.	1.541	5,8	278	7,9	252	5,2	1.011	5,6
über 18 Std.	150	0,6	20	0,6	26	0,5	104	0,6
ohne Angabe	475	1,8	8	0,2	77	1,6	390	2,2
Aktive Pressperiode								
01 - 10 Min.	19.246	72,7	2.784	79,2	4.209	86,2	12.253	67,8
11 - 20 Min.	4.872	18,4	534	15,2	439	9,0	3.899	21,6
21 - 30 Min.	1.111	4,2	86	2,4	65	1,3	960	5,3
31 - 40 Min.	364	1,4	52	1,5	57	1,2	255	1,4
über 40 Min.	243	0,9	27	0,8	21	0,4	195	1,1
ohne Angabe	641	2,4	31	0,9	91	1,9	519	2,9



6 Detailstatistik

5 Kind

Bezug: Kinder

	gesamt		Versorgungs- stufe I		Versorgungs- stufe II		Versorgungs- stufe III	
	N	%	N	%	N	%	N	%
1 Geschlecht								
Männlich	17.519	51,6	2.375	50,0	3.372	52,9	11.772	51,5
Weiblich	16.463	48,4	2.378	50,0	2.997	47,1	11.088	48,5
2 Körperlänge								
unter 40 cm	309	0,9	213	4,5	50	0,8	46	0,2
40 - 44 cm	749	2,2	310	6,5	180	2,8	259	1,1
45 - 49 cm	10.955	32,2	1.896	39,9	2.306	36,2	6.753	29,5
50 - 54 cm	20.532	60,4	2.252	47,4	3.619	56,8	14.661	64,1
55 und mehr	1.306	3,8	61	1,3	199	3,1	1.046	4,6
ohne Angabe	131	0,4	21	0,4	15	0,2	95	0,4
3 Kopfumfang								
unter 31,0 cm	687	2,0	371	7,8	147	2,3	169	0,7
31,0 - 32,9 cm	2.081	6,1	452	9,5	409	6,4	1.220	5,3
33,0 - 34,9 cm	11.715	34,5	1.681	35,4	2.235	35,1	7.799	34,1
35,0 - 36,9 cm	15.531	45,7	1.814	38,2	2.808	44,1	10.909	47,7
37,0 und mehr	3.669	10,8	350	7,4	729	11,4	2.590	11,3
ohne Angabe	299	0,9	85	1,8	41	0,6	173	0,8
4 Apgar (1 Minute)								
<i>Bezug: Lebendgeborene Kinder</i>								
0	12	0,0	1	0,0	1	0,0	10	0,0
1 - 4	406	1,2	132	2,8	98	1,5	176	0,8
5 - 7	2.271	6,7	622	13,2	393	6,2	1.256	5,5
8 - 10	31.150	91,9	3.954	83,8	5.852	92,1	21.344	93,6
ohne Angabe	45	0,1	7	0,1	11	0,2	27	0,1
5 Apgar (5 Minuten)								
<i>Bezug: Lebendgeborene Kinder</i>								
0	8	0,0	1	0,0	1	0,0	6	0,0
1 - 4	72	0,2	22	0,5	19	0,3	31	0,1
5 - 7	670	2,0	254	5,4	126	2,0	290	1,3
8 - 10	33.080	97,6	4.433	94,0	6.192	97,4	22.455	98,4
ohne Angabe	54	0,2	6	0,1	17	0,3	31	0,1



6 Detailstatistik

5 Kind

	gesamt		Versorgungs- stufe I		Versorgungs- stufe II		Versorgungs- stufe III	
	N	%	N	%	N	%	N	%

Bezug: Kinder

Eingerückte Zeilen bezeichnen Teilmengen

6 Apgar (10 Minuten)

Bezug: Lebendgeborene Kinder

0	5	0,0	0	0,0	2	0,0	3	0,0
1 - 4	25	0,1	9	0,2	3	0,0	13	0,1
5 - 7	235	0,7	106	2,2	49	0,8	80	0,4
8 - 10	33.561	99,0	4.591	97,3	6.281	98,8	22.689	99,5
ohne Angabe	58	0,2	10	0,2	20	0,3	28	0,1

7 Blutgasanalyse (Base Excess und pH-Wert aus der Nabelschnurarterie)

Blutgasanalyse	33.304	98,0	4.637	97,6	6.308	99,0	22.359	97,8
Verwertbare BE Werte	31.966	96,0	4.568	98,5	5.656	89,7	21.742	97,2
positiver Wert	1.413	4,4	178	3,9	266	4,7	969	4,5
- 4,9 bis 0,0	18.453	57,7	2.620	57,4	3.331	58,9	12.502	57,5
- 9,9 bis - 5,0	10.338	32,3	1.475	32,3	1.796	31,8	7.067	32,5
-14,9 bis -10,0	1.574	4,9	266	5,8	236	4,2	1.072	4,9
-39,9 bis -15,0	188	0,6	29	0,6	27	0,5	132	0,6
Verwertbare pH Werte	33.278	99,9	4.635	100,0	6.306	100,0	22.337	99,9
6,50 - 6,99	73	0,2	20	0,4	9	0,1	44	0,2
7,00 - 7,09	407	1,2	78	1,7	60	1,0	269	1,2
7,10 - 7,19	3.204	9,6	582	12,6	501	7,9	2.121	9,5
7,20 - 7,50	29.594	88,9	3.955	85,3	5.736	91,0	19.903	89,1

8 Reanimation

ohne O2 Anreicherung

Reanimation durchgeführt	1.447	4,3	493	10,4	313	4,9	641	2,8
Intubation	327	22,6	219	44,4	49	15,7	59	9,2
Volumensubstitution	345	23,8	115	23,3	125	39,9	105	16,4
Pufferung	117	8,1	51	10,3	21	6,7	45	7,0
Maskenbeatmung	1.167	80,7	347	70,4	250	79,9	570	88,9
O2-Anreicherung	3.399	10,0	946	19,9	432	6,8	2.021	8,8



6 Detailstatistik

6 Mutter/Wochenbett

Bezug: Schwangere	gesamt		Versorgungsstufe I		Versorgungsstufe II		Versorgungsstufe III	
	N	%	N	%	N	%	N	%

Eingerückte Zeilen bezeichnen Teilmengen

1 Geburtsverletzungen bei vaginalen Entbindungen

Mehrfachnennungen

Vaginale Entbindungen gesamt	26.295	78,5	3.452	75,5	4.833	77,3	18.010	79,5
Dammriss	6.768	25,7	880	25,5	1.069	22,1	4.819	26,8
Grad I	4.335	64,1	525	59,7	684	64,0	3.126	64,9
Grad II	2.281	33,7	328	37,3	366	34,2	1.587	32,9
Grad III	133	2,0	24	2,7	17	1,6	92	1,9
Grad IV	19	0,3	3	0,3	2	0,2	14	0,3
And. Weichteilverletzungen	5.910	22,5	796	23,1	1.214	25,1	3.900	21,7
Zervixriss	206	3,5	39	4,9	38	3,1	129	3,3
Scheidenriss	4.019	68,0	567	71,2	780	64,3	2.672	68,5
Labien-/Klitorisriss	2.634	44,6	324	40,7	620	51,1	1.690	43,3
Parakolp. Hämatom	18	0,3	1	0,1	4	0,3	13	0,3

2 Komplikationen im Wochenbett nach vaginalen Entbindungen

Mehrfachnennungen

Vaginale Entbindungen gesamt	26.295	78,5	3.452	75,5	4.833	77,3	18.010	79,5
Blutung über 1000 ml	307	1,2	61	1,8	38	0,8	208	1,2
Rev. bed. Wundheilungsstör.	24	0,1	2	0,1	7	0,1	15	0,1
Hysterektomie	5	0,0	0	0,0	2	0,0	3	0,0
Eklampsie	6	0,0	1	0,0	0	0,0	5	0,0
Sepsis	4	0,0	0	0,0	1	0,0	3	0,0
Fieber	24	0,1	2	0,1	7	0,1	15	0,1
Anämie	3.420	13,0	552	16,0	712	14,7	2.156	12,0

3 Komplikationen im Wochenbett nach Sectiones

Mehrfachnennungen

Sectio gesamt	7.105	21,2	1.067	23,3	1.417	22,7	4.621	20,4
Blutung über 1000 ml	134	1,9	39	3,7	16	1,1	79	1,7
Rev. bed. Wundheilungsstör.	20	0,3	9	0,8	4	0,3	7	0,2
Hysterektomie	34	0,5	4	0,4	5	0,4	25	0,5
Eklampsie	13	0,2	1	0,1	5	0,4	7	0,2
Sepsis	4	0,1	3	0,3	0	0,0	1	0,0
Fieber	48	0,7	8	0,8	12	0,8	28	0,6
Anämie	1.510	21,3	273	25,6	294	20,7	943	20,4



6 Detailstatistik

6 Mutter/Wochenbett

Bezug: Schwangere	gesamt		Versorgungsstufe I		Versorgungsstufe II		Versorgungsstufe III	
	N	%	N	%	N	%	N	%

Eingerückte Zeilen bezeichnen Teilmengen

4 Allgemeine behandlungsbedürftige Komplikationen nach vaginalen Entbindungen

Mehrfachnennungen

Vaginale Entbindungen gesamt	26.295	78,5	3.452	75,5	4.833	77,3	18.010	79,5
Schwangere mit Komplikat.	481	1,8	54	1,6	35	0,7	392	2,2
Pneumonie	0	0,0	0	0,0	0	0,0	0	0,0
Kardio/vaskuläre Komplik.	13	2,7	5	9,3	2	5,7	6	1,5
Thrombosen	12	2,5	1	1,9	7	20,0	4	1,0
Lungenembolie	1	0,2	0	0,0	0	0,0	1	0,3
Harnwegsinfekt	10	2,1	0	0,0	0	0,0	10	2,6
Wundinfekt./Abszessbild.	2	0,4	0	0,0	0	0,0	2	0,5
Wundhämatom/Nachblutung	33	6,9	1	1,9	2	5,7	30	7,7
sonstige Komplikation	416	86,5	50	92,6	25	71,4	341	87,0

5 Allgemeine behandlungsbedürftige Komplikationen nach Sectiones

Mehrfachnennungen

Sectio gesamt	7.105	21,2	1.067	23,3	1.417	22,7	4.621	20,4
Schwangere mit Komplikat.	200	2,8	53	5,0	27	1,9	120	2,6
Pneumonie	1	0,5	0	0,0	0	0,0	1	0,8
Kardio/vaskuläre Komplik.	22	11,0	9	17,0	3	11,1	10	8,3
Thrombosen	3	1,5	0	0,0	0	0,0	3	2,5
Lungenembolie	1	0,5	0	0,0	0	0,0	1	0,8
Harnwegsinfekt	26	13,0	2	3,8	3	11,1	21	17,5
Wundinfekt./Abszessbild.	11	5,5	3	5,7	1	3,7	7	5,8
Wundhämatom/Nachblutung	33	16,5	6	11,3	5	18,5	22	18,3
sonstige Komplikation	121	60,5	40	75,5	19	70,4	62	51,7

6 Wochenbetttage (Mittelwert)

Entlassung am								
Wochenbetttag 0	1.132	3,4	166	3,6	148	2,4	818	3,6
Wochenbetttag 1	1.112	3,3	224	4,9	147	2,4	741	3,3
Wochenbetttag 2	2.410	7,2	287	6,3	489	7,8	1.634	7,2
Wochenbetttag 3	9.504	28,4	1.306	28,6	1.865	29,8	6.333	27,9
Wochenbetttag 4	8.756	26,1	1.281	28,0	1.720	27,5	5.755	25,4
Wochenbetttag 5	5.052	15,1	599	13,1	780	12,5	3.673	16,2
Wochenbetttag 6	2.945	8,8	430	9,4	730	11,7	1.785	7,9
ab Wochenbetttag 7	2.580	7,7	280	6,1	374	6,0	1.926	8,5
Wochenbetttage (Mittelwert)		4,0		3,9		4,0		4,0



6 Detailstatistik

6 Mutter/Wochenbett

Bezug: Schwangere

	gesamt		Versorgungsstufe I		Versorgungsstufe II		Versorgungsstufe III	
	N	%	N	%	N	%	N	%

Eingerückte Zeilen bezeichnen Teilmengen

7 Wochenbetttage (Mittelwert) - vaginale Entbindungen

Entlassung am								
Wochenbetttag 0	1.127	4,3	166	4,8	148	3,1	813	4,5
Wochenbetttag 1	1.090	4,1	221	6,4	146	3,0	723	4,0
Wochenbetttag 2	2.368	9,0	283	8,2	481	10,0	1.604	8,9
Wochenbetttag 3	9.365	35,6	1.262	36,6	1.840	38,1	6.263	34,8
Wochenbetttag 4	8.036	30,6	1.150	33,3	1.583	32,8	5.303	29,4
Wochenbetttag 5	3.024	11,5	222	6,4	479	9,9	2.323	12,9
Wochenbetttag 6	778	3,0	63	1,8	106	2,2	609	3,4
ab Wochenbetttag 7	507	1,9	85	2,5	50	1,0	372	2,1

Wochenbetttage (Mittelwert) 3,5 3,3 3,4 3,5

8 Wochenbetttage (Mittelwert) - Sectiones

Entlassung am								
Wochenbetttag 0	5	0,1	0	0,0	0	0,0	5	0,1
Wochenbetttag 1	19	0,3	2	0,2	0	0,0	17	0,4
Wochenbetttag 2	38	0,5	3	0,3	8	0,6	27	0,6
Wochenbetttag 3	113	1,6	20	1,9	24	1,7	69	1,5
Wochenbetttag 4	685	9,6	107	10,0	137	9,7	441	9,5
Wochenbetttag 5	2.008	28,3	374	35,1	301	21,2	1.333	28,8
Wochenbetttag 6	2.167	30,5	367	34,4	624	44,0	1.176	25,4
ab Wochenbetttag 7	2.070	29,1	194	18,2	323	22,8	1.553	33,6

Wochenbetttage (Mittelwert) 6,0 5,8 5,9 6,0

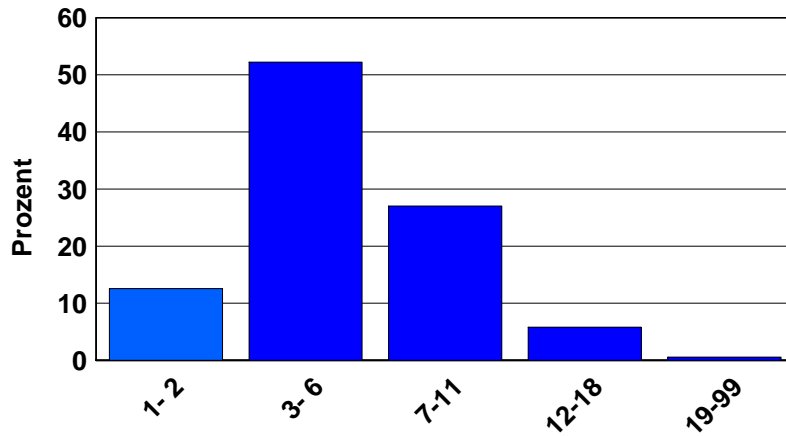


7 Grafiken

1 Geburtsdauer/Zeitpunkt

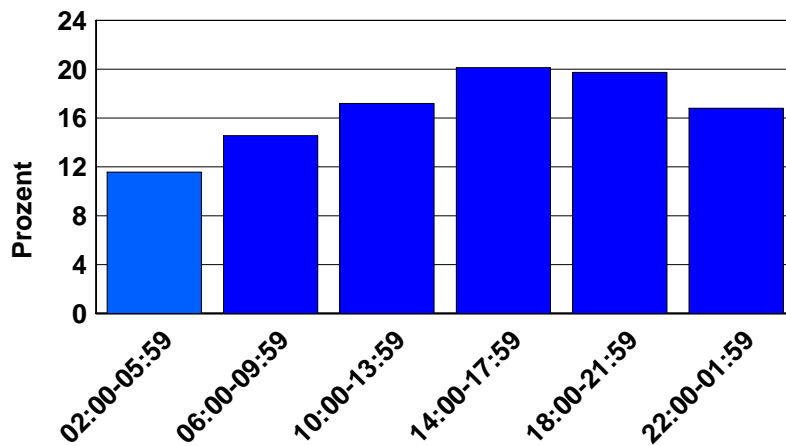
1 Geburtsdauer in Stunden

vaginale Entbindungen



2 sekundäre Sectiones im Tagesverlauf

Uhrzeit in Stunden





8 Qualitätsindikatoren BQS

1 Einzeldarstellung

1 Mikroblutuntersuchung bei Einlingen mit pathologischem CTG und sekundärer Sectio caesarea

Kennzahl: 676

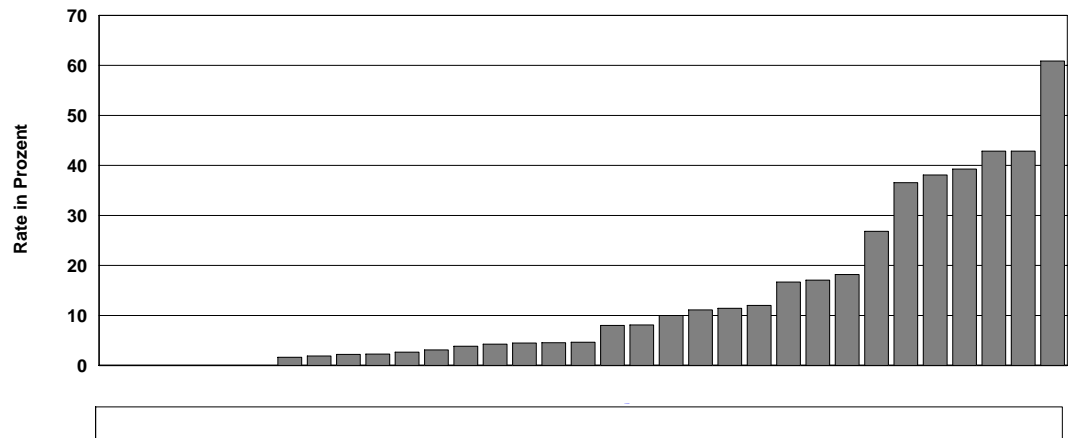
Zähler: Fetalblutanalyse

Nenner: Einling mit patholog. CTG (Risiko 77 als Geburtsrisiko oder als Indik. zur operat. Entbind.) und sekundärer Sectio

Mindestfallzahl der Bezugsgröße (Nenner) : 20

Dargestellt werden 33 Kliniken mit mindestens 20 Fällen der Bezugsgröße von insgesamt 49 Kliniken.

Spannweite der Klinikergebnisse:	0,0 %	-	60,9 %
Median der Klinikergebnisse:	4,7 %		
Anzahl der auffälligen Kliniken:	Kein Referenzbereich festgelegt.		
Gesamtergebnis:	14,42 %	(= 218 von 1.512)	
Gesamtergebnis (Vorjahr):	12,21 %	(= 166 von 1.360)	





8 Qualitätsindikatoren BQS

1 Einzeldarstellung

2 Bestimmung Nabelarterien-pH-Wert

Kennzahl: 733

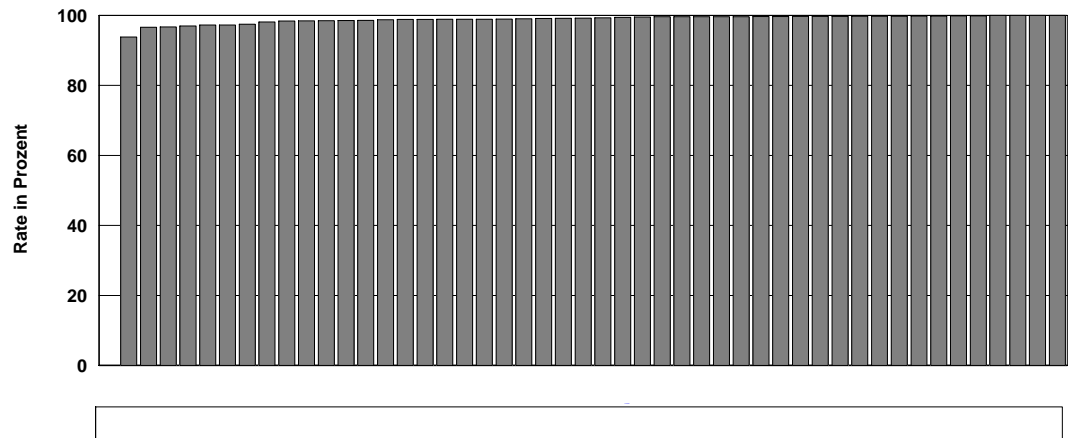
Zähler: Bestimmung des Nabelarterien-pH-Werts

Nenner: Lebendgeborene Einlinge

Mindestfallzahl der Bezugsgröße (Nenner) : 20

Dargestellt werden 49 Kliniken mit mindestens 20 Fällen der Bezugsgröße von insgesamt 49 Kliniken.

Spannweite der Klinikergebnisse:	0,0 %	-	100,0 %
Median der Klinikergebnisse:	99,2 %		
Anzahl der auffälligen Kliniken:	Kein Referenzbereich festgelegt.		
Gesamtergebnis:	98,41 %	(= 32.395 von 32.917)	
Gesamtergebnis (Vorjahr):	98,68 %	(= 31.211 von 31.628)	





8 Qualitätsindikatoren BQS

1 Einzeldarstellung

3 Dammrissgrad III oder IV (bei spontanen Einlingsgeburten)

Kennzahl: 830

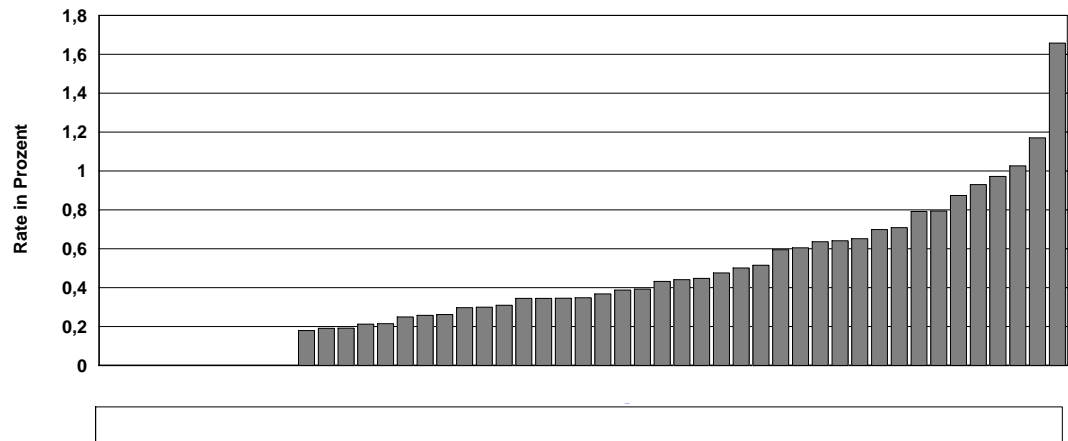
Zähler: Dammrissgrad III oder IV

Nenner: Spontane Einlingsgeburten

Mindestfallzahl der Bezugsgröße (Nenner) : 20

Dargestellt werden 49 Kliniken mit mindestens 20 Fällen der Bezugsgröße von insgesamt 49 Kliniken.

Spannweite der Klinikergebnisse:	0,0 %	-	1,7 %
Median der Klinikergebnisse:	0,3 %		
Anzahl der auffälligen Kliniken:	Kein Referenzbereich festgelegt.		
Gesamtergebnis:	0,48 %	(= 116 von 24.225)	
Gesamtergebnis (Vorjahr):	0,58 %	(= 135 von 23.374)	





8 Qualitätsindikatoren BQS

1 Einzeldarstellung

4 Dammrissgrad III oder IV (bei spontanen Einlingsgeburten ohne Episiotomie)

Kennzahl: 841

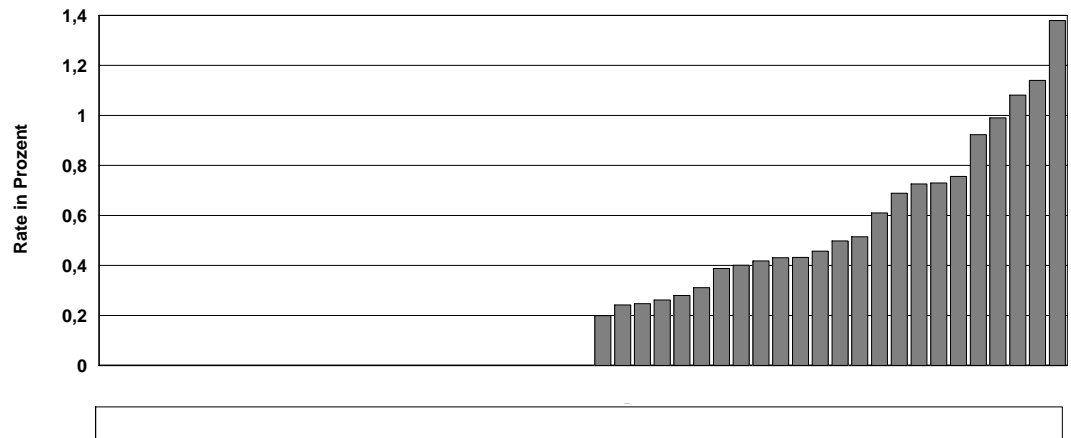
Zähler: Dammrissgrad III oder IV

Nenner: Spontane Einlingsgeburten ohne Episiotomie

Mindestfallzahl der Bezugsgröße (Nenner) : 20

Dargestellt werden 49 Kliniken mit mindestens 20 Fällen der Bezugsgröße von insgesamt 49 Kliniken.

Spannweite der Klinikergebnisse:	0,0 %	-	1,4 %
Median der Klinikergebnisse:	0,0 %		
Anzahl der auffälligen Kliniken:	Kein Referenzbereich festgelegt.		
Gesamtergebnis:	0,35 %	(= 61 von 17.435)	
Gesamtergebnis (Vorjahr):	0,44 %	(= 72 von 16.259)	





8 Qualitätsindikatoren BQS

1 Einzeldarstellung

5 Dammrissgrad III oder IV (bei spontanen Einlingsgeburten mit Episiotomie)

Kennzahl: 36084

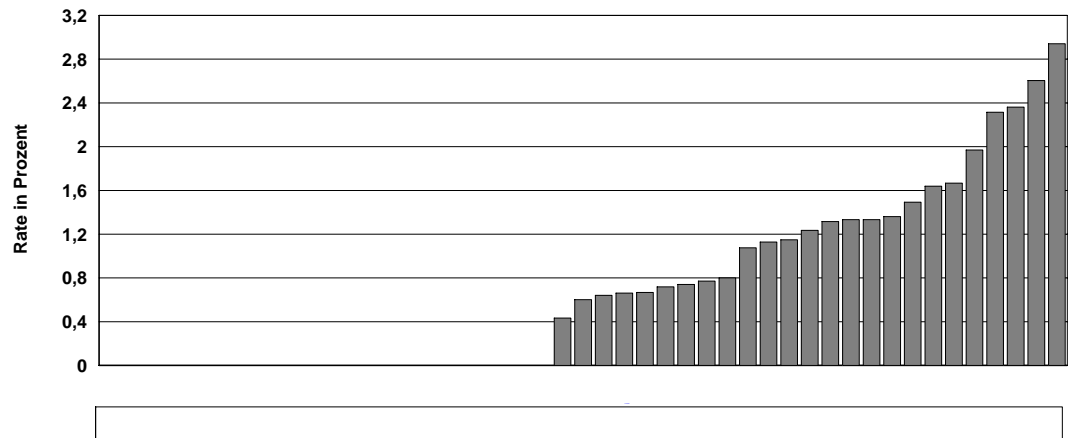
Zähler: Dammrissgrad III oder IV

Nenner: Spontane Einlingsgeburten mit Episiotomie

Mindestfallzahl der Bezugsgröße (Nenner) : 20

Dargestellt werden 47 Kliniken mit mindestens 20 Fällen der Bezugsgröße von insgesamt 49 Kliniken.

Spannweite der Klinikergebnisse:	0,0 %	-	2,9 %
Median der Klinikergebnisse:	0,6 %		
Anzahl der auffälligen Kliniken:	Kein Referenzbereich festgelegt.		
Gesamtergebnis:	0,81 %	(= 55 von 6.790)	
Gesamtergebnis (Vorjahr):	0,89 %	(= 63 von 7.115)	





8 Qualitätsindikatoren BQS

1 Einzeldarstellung

6 Revisionsbedürftige Wundheilungsstörung (bei Spontangeburt)

Kennzahl: 872

Zähler: Revisionsbedürftige Wundheilungsstörung

Nenner: Alle Spontangeburt

Mindestfallzahl der Bezugsgröße (Nenner) : 20

Dargestellt werden 49 Kliniken mit mindestens 20 Fällen der Bezugsgröße von insgesamt 49 Kliniken.

Spannweite der Klinikergebnisse:	0,0 %	-	0,9 %
Median der Klinikergebnisse:	0,0 %		
Anzahl der auffälligen Kliniken:	Kein Referenzbereich festgelegt.		
Gesamtergebnis:	0,09 %	(= 21 von 24.390)	
Gesamtergebnis (Vorjahr):	0,06 %	(= 15 von 23.536)	





8 Qualitätsindikatoren BQS

1 Einzeldarstellung

7 Revisionsbedürftige Wundheilungsstörung (bei vaginal-operativer Entbindung)

Kennzahl: 880

Zähler: Revisionsbedürftige Wundheilungsstörung

Nenner: Alle vaginal-operativen Entbindungen

Mindestfallzahl der Bezugsgröße (Nenner) : 20

Dargestellt werden 33 Kliniken mit mindestens 20 Fällen der Bezugsgröße von insgesamt 49 Kliniken.

Spannweite der Klinikergebnisse:	0,0 %	-	5,0 %
Median der Klinikergebnisse:	0,0 %		
Anzahl der auffälligen Kliniken:	Kein Referenzbereich festgelegt.		
Gesamtergebnis:	0,17 %	(= 3 von 1.797)	
Gesamtergebnis (Vorjahr):	0,11 %	(= 2 von 1.749)	





8 Qualitätsindikatoren BQS

1 Einzeldarstellung

8 Revisionsbedürftige Wundheilungsstörung (bei Sectio caesarea)

Kennzahl: 883

Zähler: Revisionsbedürftige Wundheilungsstörung

Nenner: Alle Sectio caesareae

Mindestfallzahl der Bezugsgröße (Nenner) : 20

Dargestellt werden 48 Kliniken mit mindestens 20 Fällen der Bezugsgröße von insgesamt 49 Kliniken.

Spannweite der Klinikergebnisse:	0,0 %	-	1,3 %
Median der Klinikergebnisse:	0,0 %		
Anzahl der auffälligen Kliniken:	Kein Referenzbereich festgelegt.		
Gesamtergebnis:	0,28 %	(= 20 von 7.105)	
Gesamtergebnis (Vorjahr):	0,28 %	(= 19 von 6.763)	





8 Qualitätsindikatoren BQS

1 Einzeldarstellung

9 Antenatale Kortikosteroidtherapie bei Frühgeburten (Gruppe 1)

Kennzahl: 45548

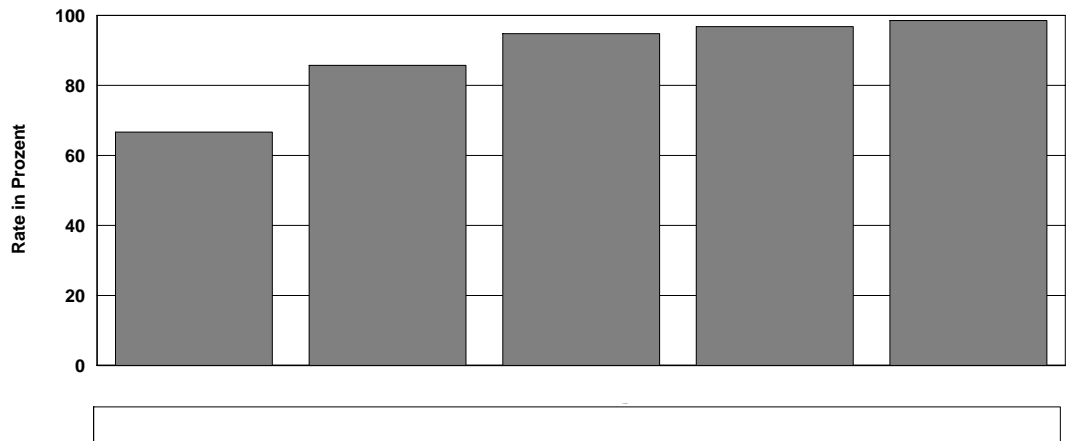
Zähler: Antenatale Kortikosteroidtherapie

Nenner: Geburten mit einem Schwangerschaftsalter von 24+0 bis unter 34+0 Wochen unter Ausschluss von Totgeburten

Mindestfallzahl der Bezugsgröße (Nenner) : 20

Dargestellt werden 5 Kliniken mit mindestens 20 Fällen der Bezugsgröße von insgesamt 49 Kliniken.

Spannweite der Klinikergebnisse:	66,7 %	-	98,5 %
Median der Klinikergebnisse:	94,8 %		
Anzahl der auffälligen Kliniken:	Kein Referenzbereich festgelegt.		
Gesamtergebnis:	84,25 %	(= 476 von 565)	
Gesamtergebnis (Vorjahr):	79,66 %	(= 427 von 536)	





8 Qualitätsindikatoren BQS

1 Einzeldarstellung

10 Antenatale Kortikosteroidtherapie bei Frühgeburten (Gruppe 2)

Kennzahl: 49521

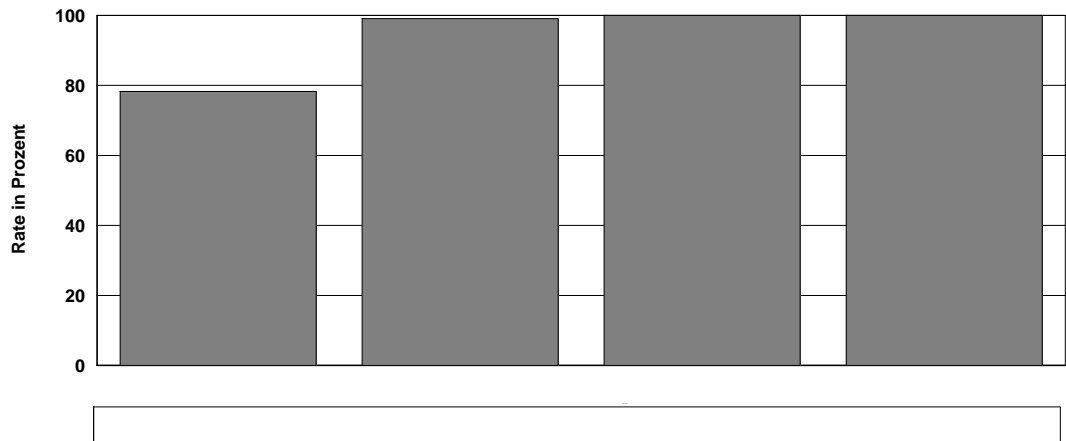
Zähler: Antenatale Kortikosteroidtherapie

Nenner: Geburten mit einem Schwangerschaftsalter von 24+0 bis unter 34+0 Wochen unter Ausschluss von Totgeburten und mit einem präpart. stat. Aufenthalt von mdst. 1 Kalendertag

Mindestfallzahl der Bezugsgröße (Nenner) : 20

Dargestellt werden 4 Kliniken mit mindestens 20 Fällen der Bezugsgröße von insgesamt 49 Kliniken.

Spannweite der Klinikergebnisse:	78,3 %	-	100,0 %
Median der Klinikergebnisse:	99,5 %		
Anzahl der auffälligen Kliniken:	Kein Referenzbereich festgelegt.		
Gesamtergebnis:	94,09 %	(= 366 von 389)	
Gesamtergebnis (Vorjahr):	88,89 %	(= 328 von 369)	





8 Qualitätsindikatoren BQS

1 Einzeldarstellung

11 Antenatale Kortikosteroidtherapie bei Frühgeburten (Gruppe 3)

Kennzahl: 49523

Zähler: Antenatale Kortikosteroidtherapie

Nenner: Geburten mit einem Schwangerschaftsalter von 24+0 bis unter 34+0 Wochen unter Ausschluss von Totgeburten und mit einem präpart. stat. Aufenthalt von mindst. 2 Kalendertagen

Mindestfallzahl der Bezugsgröße (Nenner) : 20

Dargestellt werden 3 Kliniken mit mindestens 20 Fällen der Bezugsgröße von insgesamt 49 Kliniken.

Spannweite der Klinikergebnisse:	98,9 %	-	100,0 %
Median der Klinikergebnisse:	100,0 %		
Anzahl der auffälligen Kliniken:	Kein Referenzbereich festgelegt.		
Gesamtergebnis:	96,74 %	(= 297 von 307)	
Gesamtergebnis (Vorjahr):	91,87 %	(= 260 von 283)	

