



*Projektgeschäftsstelle
Qualitätssicherung
bei der Sächsischen Landesärztekammer*

Qualitätsbericht Geburtshilfe

Jahresauswertung 2008

Modul 16/1

Impressum:

Datenverarbeitung und Druck

Projektgeschäftsstelle Qualitätssicherung
bei der Sächsischen Landesärztekammer
Schützenhöhe 16
01099 Dresden
E-Mail: pgsqs@slaek.de

Fachkonzept:

BAQ basierend auf ursprünglichen Konzepten der
Arbeitsgruppe Geburtshilfe und der
Fachgruppe Perinatalmedizin beim Bundeskuratorium
Qualitätssicherung

Auswertungskonzept:

Dr. Nicholas Lack
Bayerische Arbeitsgemeinschaft Qualitätssicherung
Westenriederstrasse 19
80331 München

Für nichtgewerbliche Zwecke sind Vervielfältigung und unentgeltliche Verbreitung, auch auszugsweise, mit Quellenangabe gestattet. Die Verbreitung, auch auszugsweise, über elektronische Systeme / Datenträger bedarf der vorherigen Zustimmung. Alle übrigen Rechte bleiben vorbehalten.



Allgemeine Hinweise

Die Statistik dient der externen Qualitätssicherung und stellt die Ergebnisse Ihrer eigenen Einrichtung den Werten aus einem Vergleichskollektiv strukturähnlicher Häuser sowie dem Gesamtkollektiv (alle Fälle des Bundeslandes) gegenüber.

In die diesjährige Statistik fließen die Daten aus insgesamt 49 sächsischen geburtshilflichen Abteilungen und Kliniken ein. Für die Bildung von Vergleichskollektiven wurde der Krankenhausplan des Freistaates Sachsen, Stand 1. Januar 2009 (9. Fortschreibung) vom 9. Dezember 2008 zugrunde gelegt. In diesem werden Allgemeinkrankenhäuser der Regel-, Schwerpunkt- und Maximalversorgung sowie Fachkrankenhäuser unterschieden.

Die Beschreibung der Risikoprofile der Neugeborenen erfolgt über eine Zuordnung in Anlehnung an das Stufenkonzept der Vereinbarung über Maßnahmen zur QS der Versorgung von Früh- und Neugeborenen des Gemeinsamen Bundesausschusses vom 20. September 2005, zuletzt geändert am 18. September 2008. Bei der Auswertung (Kapitel 1.6.18) wurden dafür das Gestationsalter, das Geburtsgewicht und der Mehrlingsstatus der Geborenen berücksichtigt.

Es wurden alle Datensätze ausgewertet, die bis zum 6. April 2009 bei der Projektgeschäftsstelle Qualitätssicherung eingingen.

Die Angaben zur perinatalen Mortalität auf der Grundlage der Auswertung der sächsischen Perinatalerhebung liegen unter denen des Statistischen Landesamtes. Dies ist vor allem dadurch begründet, dass bis zum 7. Lebensstag verstorbene Kinder nur dann in der Erhebung Geburtshilfe erfasst werden, wenn sie bis zu diesem Zeitpunkt nicht entlassen und nicht verlegt wurden.

Totgeborene unter 500 g (Abort) wurden nur bei Mehrlingsgeburten erfasst.

Leseanleitung

Datensätze mit einem OPS, der nicht eindeutig einem Entbindungsmodus zuzuordnen war, wurden der Kategorie "sonstige" zugeordnet.

Auf- und Abrundungen: Im allgemeinen ist ohne Rücksicht auf die Endsumme auf- bzw. abgerundet worden. Deshalb können sich bei der Summierung von Einzelangaben geringfügige Abweichungen in der Endsumme ergeben.

Die wichtigsten Informationen zu Patientenkollektiv und Operationen befinden sich im Kapitel 1 "Basisstatistik". Dieses Kapitel enthält neben der bisherigen "Übersicht" ferner die Bereiche "Prozeß- und Ergebnisqualität" (siehe jeweils "Ü:", "P:" und "E:" als Präfix in der zweiten Kopfzeile der Basisstatistik).

Den verwendeten Algorithmus zur Berechnung des Gestationsalters finden Sie auf der folgenden Seite.

Bei der auch in späteren Kapiteln durchgängigen Gegenüberstellung von Gesamtwerten für Sachsen, Werten des Vergleichskollektivs und klinikeigenen Werten bedeuten **eingerrückte Zeilen**, dass sich die Prozentangaben auf das in den jeweils übergeordneten Zeilen genannte Kollektiv beziehen.

Die "QI-Übersicht" in Kapitel 2 stellt alle Qualitätsindikatoren und Kennzahlen in Kurzform dar.

Die graphischen Darstellungen im Kapitel 3 "Qualitätsindikatoren" und 4 "Kennzahlen" dienen der Qualitätsbeurteilung klinikeigener Leistungen. Für jeden Indikator sind individuelle Abteilungswerte in aufsteigender Reihenfolge als Säulen abgebildet. Die Berechnung der Werte geht aus der Definition der Bezugskollektive über Zähler und Nenner hervor. Der Bereich erstrebenswerter Qualität "Benchmark" ist unterhalb der Grafik als grüner Balken dargestellt. Für die Berechnung des Vorjahreswertes werden die Ergebnisse aus den Vorjahresdaten mit den für 2008 festgelegten Rechenregeln ermittelt. Damit können sie geringfügig abweichen von den Ergebnissen im Qualitätsbericht Geburtshilfe, Jahresauswertung 2007.

Kapitel 5 "Einzelfallauflistung" enthält eine Auflistung ausgewählter Spezialfälle für Zwecke der weitergehenden Analyse in Ihrem Haus. In der Regel handelt es sich hierbei um seltene Ereignisse.

Kapitel 6 "Detailstatistik" enthält eine differenziertere Auflistung einzelner Merkmale.

In Kapitel 7 werden ausgewählte "Zeitverläufe" mit Gegenüberstellungen von Klinik- und Gesamtwerten dargestellt.

Die Auswertungen wurden erstellt unter Verwendung von Rechenregeln der BQS © 2008 Bundesgeschäftsstelle Qualitätssicherung gGmbH.

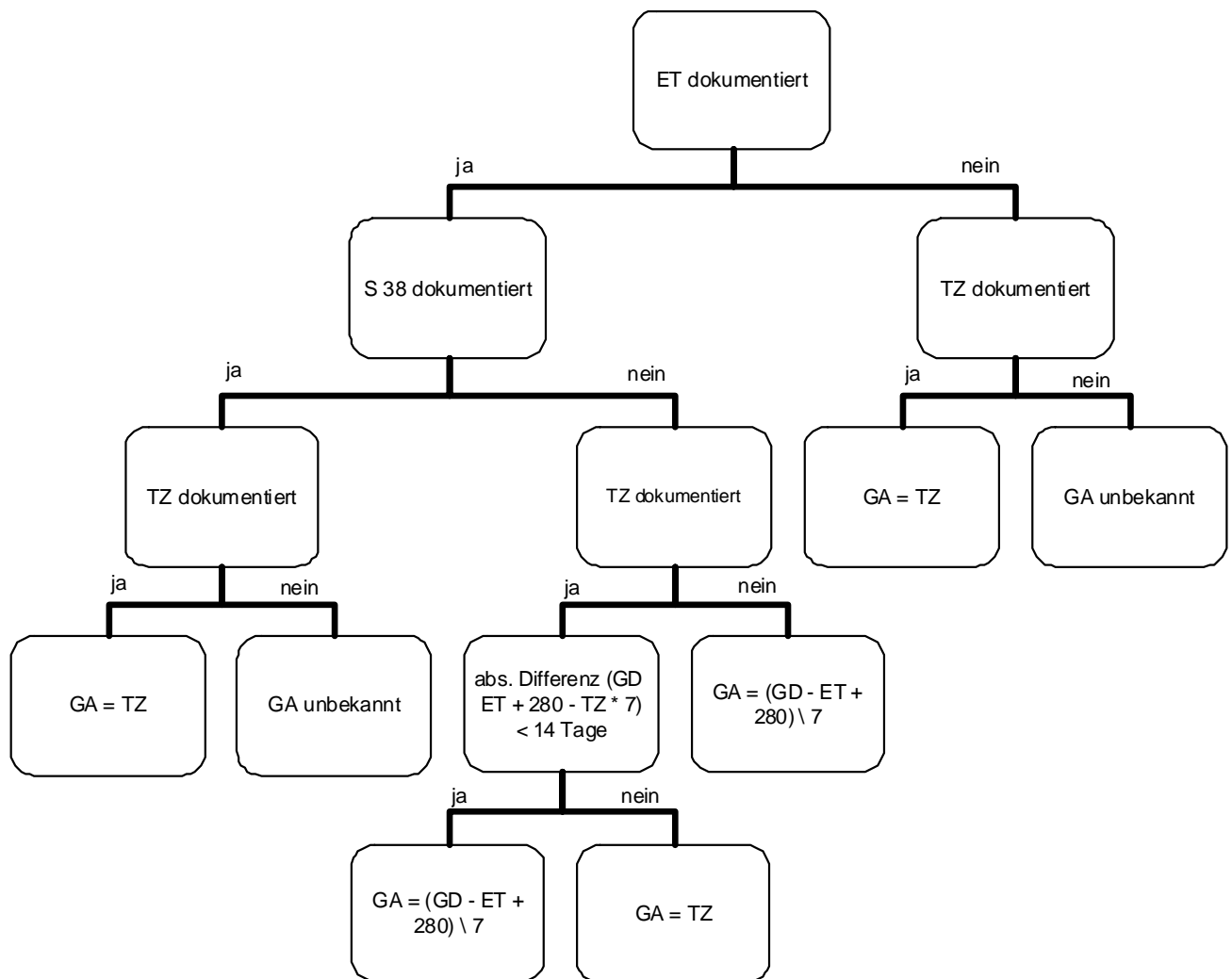


Datenqualität

Für die Auswertung wurden Daten sächsischer geburtshilflicher Einrichtungen verarbeitet, welche gemäß den Vorgaben der Spezifikation 11.0 der Bundesgeschäftsstelle Qualitätssicherung erhoben wurden. Einbezogen wurden alle Geburten mit Datum der Entbindung im Erhebungsjahr 2008. Datensätze mit Angaben aus medizinisch indizierten Schwangerschaftsabbrüchen wurden vor der Erstellung der Auswertung eliminiert.

Den beteiligten sächsischen Kliniken danken wir für die konstruktive Zusammenarbeit.

Algorithmus zur Berechnung des Gestationsalters



- ET Errechneter Geburtstermin
- GA Gestationsalter
- GD Geburtsdatum
- S 38 Schwangerschaftsrisiko 38 - Terminunklarheit
- TZ Tragzeit nach klinischem Befund



Inhaltsverzeichnis

1 Basisstatistik

- 1 Ü: Fallzahlen
- 2 Ü: Risiken
- 3 Ü: Entbindung
- 4 Ü: Outcome
- 5 P: Vorsorge / Diagnostik
- 6 P: Geburtsmanagement
- 7 P: Apgar / Blutgasanalyse
- 8 E: Kindliches Outcome
- 9 E: Postnatale Versorgung

2 Qualitätsindikatoren

(erscheint nur in Klinikstatistiken)

3 Qualitätsindikatoren

4 Kennzahlen

5 Spezielle Dokumentation

(erscheint nur in Klinikstatistiken)

1 Einzelfallauflistung

- 1 Azidose (pH-Wert unter 7,10)
- 2 perinatale Todesfälle
- 3 Mütterliche Todesfälle
- 4 Sub partu verstorbene Kinder

6 Detailstatistik

- 1 Übersicht
- 2 Demographie
- 3 Jetzige Schwangerschaft
- 4 Entbindung
- 5 Kind
- 6 Mutter/Wochenbett

7 Grafiken

- 1 Geburtsdauer/Zeitpunkt



1 Basisstatistik

1 Ü: Fallzahlen

	gesamt		Maximal- versorgung		Schwerpunkt- versorgung		Regel- versorgung	
	N	%	N	%	N	%	N	%

Eingerückte Zeilen bezeichnen Teilmengen

1 Grundgesamtheiten

Schwangere gesamt	34.203	100,0	3.643	100,0	8.367	100,0	22.193	100,0
Erstgebärende	17.811	52,1	1.935	53,1	4.320	51,6	11.556	52,1
Mehrgebärende	16.392	47,9	1.708	46,9	4.047	48,4	10.637	47,9
Einlingsschwangerschaften	33.751	98,7	3.502	96,1	8.240	98,5	22.009	99,2
Mehrlingsschwangerschaften	452	1,3	141	3,9	127	1,5	184	0,8
Kinder gesamt	34.662	100,0	3.787	100,0	8.497	100,0	22.378	100,0
Lebendgeborene gesamt	34.559	99,7	3.763	99,4	8.468	99,7	22.328	99,8

2 Monatsübersicht der Entbindungen

Bezug: Schwangere

Januar	2.866	8,4	289	7,9	667	8,0	1.910	8,6
Februar	2.641	7,7	265	7,3	629	7,5	1.747	7,9
März	2.571	7,5	273	7,5	631	7,5	1.667	7,5
April	2.703	7,9	267	7,3	686	8,2	1.750	7,9
Mai	2.875	8,4	305	8,4	691	8,3	1.879	8,5
Juni	3.010	8,8	320	8,8	742	8,9	1.948	8,8
Juli	3.247	9,5	338	9,3	802	9,6	2.107	9,5
August	2.964	8,7	296	8,1	716	8,6	1.952	8,8
September	3.121	9,1	341	9,4	744	8,9	2.036	9,2
Oktober	2.874	8,4	314	8,6	731	8,7	1.829	8,2
November	2.653	7,8	311	8,5	665	7,9	1.677	7,6
Dezember	2.678	7,8	324	8,9	663	7,9	1.691	7,6



1 Basisstatistik

2 Ü: Risiken

	gesamt		Maximal- versorgung		Schwerpunkt- versorgung		Regel- versorgung	
	N	%	N	%	N	%	N	%
Eingerückte Zeilen bezeichnen Teilmengen								
1 Schwangerschaftsrisiken								
<i>Bezug: Schwangere</i>								
Schwangere ohne Risiken	7.417	21,7	360	9,9	1.049	12,5	6.008	27,1
Schwangere mit Risiken	26.786	78,3	3.283	90,1	7.318	87,5	16.185	72,9
2 anamnestische Risiken								
<i>Bezug: Riskoschwangerschaften, Mehrfachnennungen möglich</i>								
anamnestische Risiken	24.738	92,4	3.090	94,1	6.833	93,4	14.815	91,5
Schwangere über 35	3.626	14,7	558	18,1	942	13,8	2.126	14,4
Z.n. Sterilitätsbehandlung	608	2,5	108	3,5	173	2,5	327	2,2
Z.n. Frühgeburt	637	2,6	106	3,4	175	2,6	356	2,4
Z.n. Mangelgeburt	219	0,9	65	2,1	51	0,7	103	0,7
Z.n. Hypertonie	26	0,1	6	0,2	11	0,2	9	0,1
Z.n. HELLP	32	0,1	9	0,3	13	0,2	10	0,1
Z.n. Eklampsie	7	0,0	1	0,0	5	0,1	1	0,0
Diabetes mellitus	224	0,9	41	1,3	92	1,3	91	0,6
3 befundete Risiken								
<i>Bezug: Riskoschwangerschaften, Mehrfachnennungen möglich</i>								
befundete Risiken	11.353	42,4	2.380	72,5	3.822	52,2	5.151	31,8
Plazentainsuffizienz	497	4,4	139	5,8	166	4,3	192	3,7
vorzeitige Wehen	1.992	17,5	502	21,1	725	19,0	765	14,9
Gestationsdiabetes	654	5,8	164	6,9	231	6,0	259	5,0
Hyperemesis	147	1,3	44	1,8	56	1,5	47	0,9
4 Geburtrisiken								
<i>Bezug: Kinder, Mehrfachnennungen möglich</i>								
Kinder ohne Geburtrisiken	9.649	27,8	531	14,0	1.759	20,7	7.359	32,9
Kinder mit Geburtrisiken	25.013	72,2	3.256	86,0	6.738	79,3	15.019	67,1
vorzeitiger Blasensprung	6.558	26,2	950	29,2	1.822	27,0	3.786	25,2
Terminüberschreitung	4.290	17,2	155	4,8	907	13,5	3.228	21,5
Pathologisches CTG	4.679	18,7	941	28,9	1.376	20,4	2.362	15,7
Protrahierte Geburt (EP/AP)	1.800	7,2	174	5,3	458	6,8	1.168	7,8
Missverhältnis	1.065	4,3	34	1,0	251	3,7	780	5,2



1 Basisstatistik

3 Ü: Entbindung

	gesamt		Maximal- versorgung		Schwerpunkt- versorgung		Regel- versorgung	
	N	%	N	%	N	%	N	%
Eingerückte Zeilen bezeichnen Teilmengen								
1 Einleitung								
<i>Bezug: Schwangere , Mehrfachnennungen möglich</i>								
Einleitung/medik. Cervixreif.	7.190	21,0	902	24,8	1.817	21,7	4.471	20,1
Medik. Cervixreifung	3.589	49,9	499	55,3	819	45,1	2.271	50,8
Eingeleitete Geburten	6.280	87,3	834	92,5	1.744	96,0	3.702	82,8
Einleitung mit:								
medikamentös	6.217	99,0	833	99,9	1.724	98,9	3.660	98,9
Blasensprengung	595	9,5	61	7,3	204	11,7	330	8,9
Indikation:								
vorzeitiger Blasensprung	1.438	22,9	140	16,8	419	24,0	879	23,7
Terminüberschreitung	1.908	30,4	116	13,9	380	21,8	1.412	38,1
Gestose/Eklampsie	449	7,2	56	6,7	117	6,7	276	7,5
Plazentainsuffizienz	281	4,5	20	2,4	115	6,6	146	3,9
Intrauteriner Fruchttod	54	0,9	11	1,3	17	1,0	26	0,7
Diabetes mellitus	272	4,3	77	9,2	99	5,7	96	2,6
2 Lage des Kindes								
<i>Bezug: Kinder</i>								
Regelrechte Schädellage	30.736	88,7	3.252	85,9	7.532	88,6	19.952	89,2
Regelwidrige Schädellage	1.831	5,3	168	4,4	438	5,2	1.225	5,5
Beckenendlage	1.872	5,4	324	8,6	482	5,7	1.066	4,8
Querlage	189	0,5	42	1,1	44	0,5	103	0,5
ohne Angabe	34	0,1	1	0,0	1	0,0	32	0,1
3 Anästhesieverfahren								
<i>Bezug: Schwangere</i>								
Anästhesien	15.659	45,8	2.447	67,2	4.575	54,7	8.637	38,9
Allgemeinanästhesie (ITN)	2.394	15,3	178	7,3	757	16,5	1.459	16,9
Pudendus	251	1,6	0	0,0	140	3,1	111	1,3
Epidural/Peridural	3.803	24,3	723	29,5	1.304	28,5	1.776	20,6
durch Geburtshelfer	155	4,1	34	4,7	50	3,8	71	4,0
durch Anästhesisten	3.648	95,9	689	95,3	1.254	96,2	1.705	96,0
Spinal	4.533	28,9	800	32,7	853	18,6	2.880	33,3
durch Geburtshelfer	54	1,2	8	1,0	18	2,1	28	1,0
durch Anästhesisten	4.479	98,8	792	99,0	835	97,9	2.852	99,0
sonstige	5.750	36,7	955	39,0	1.979	43,3	2.816	32,6



1 Basisstatistik

3 Ü: Entbindung

	gesamt		Maximal- versorgung		Schwerpunkt- versorgung		Regel- versorgung	
	N	%	N	%	N	%	N	%

Eingerückte Zeilen bezeichnen Teilmengen

4 Entbindungsmodus

Bezug: Schwangere

Spontan/Manualhilfe	24.385	71,3	2.492	68,4	6.009	71,8	15.884	71,6
Sectio	7.457	21,8	977	26,8	1.846	22,1	4.634	20,9
primär	3.195	42,8	436	44,6	854	46,3	1.905	41,1
sekundär	3.667	49,2	459	47,0	851	46,1	2.357	50,9
andere	595	8,0	82	8,4	141	7,6	372	8,0
vaginal-operativ	1.831	5,4	174	4,8	460	5,5	1.197	5,4
Vakuum	1.414	77,2	151	86,8	334	72,6	929	77,6
Forzeps	314	17,1	6	3,4	99	21,5	209	17,5
sonstige	530	1,6	0	0,0	52	0,6	478	2,2

5 Entbindungsmodus Einlinge

Bezug: Einlingsschwangerschaften

Spontan/Manualhilfe	24.257	71,9	2.447	69,9	5.978	72,5	15.832	71,9
Sectio	7.153	21,2	883	25,2	1.752	21,3	4.518	20,5
primär	3.031	42,4	398	45,1	798	45,5	1.835	40,6
sekundär	3.546	49,6	408	46,2	817	46,6	2.321	51,4
andere	576	8,1	77	8,7	137	7,8	362	8,0
vaginal-operativ	1.818	5,4	172	4,9	458	5,6	1.188	5,4
Vakuum	1.405	77,3	149	86,6	332	72,5	924	77,8
Forzeps	310	17,1	6	3,5	99	21,6	205	17,3
sonstige	523	1,6	0	0,0	52	0,6	471	2,1

6 Entbindungsmodus Mehrlinge

Bezug: Mehrlingsschwangerschaften

Spontan/Manualhilfe	128	28,3	45	31,9	31	24,4	52	28,3
Sectio	304	67,3	94	66,7	94	74,0	116	63,0
primär	164	53,9	38	40,4	56	59,6	70	60,3
sekundär	121	39,8	51	54,3	34	36,2	36	31,0
andere	19	6,3	5	5,3	4	4,3	10	8,6
vaginal-operativ	13	2,9	2	1,4	2	1,6	9	4,9
Vakuum	9	69,2	2	100,0	2	100,0	5	55,6
Forzeps	4	30,8	0	0,0	0	0,0	4	44,4
sonstige	7	1,5	0	0,0	0	0,0	7	3,8



1 Basisstatistik

3 Ü: Entbindung

	gesamt		Maximal- versorgung		Schwerpunkt- versorgung		Regel- versorgung	
	N	%	N	%	N	%	N	%
7 Entbindungsmodus < 1500 g								
<i>Bezug: Kinder bis 1499 Gramm</i>								
Geburtsgewicht < 1500 Gramm	399	1,2	233	6,2	110	1,3	56	0,3
Spontan/Manualhilfe	90	22,6	42	18,0	24	21,8	24	42,9
primäre S.	185	46,4	110	47,2	61	55,5	14	25,0
sekundäre S.	99	24,8	71	30,5	18	16,4	10	17,9
andere S.	15	3,8	9	3,9	5	4,5	1	1,8
vaginal/operativ	7	1,8	1	0,4	2	1,8	4	7,1
8 Entbindungsmodus < 1500 g SL								
<i>Bezug: Kinder bis 1499 Gramm</i>								
Geburtsgewicht < 1500 Gramm	399	1,2	233	6,2	110	1,3	56	0,3
Schädellage	275	68,9	152	65,2	83	75,5	40	71,4
Spontan/Manualhilfe	67	24,4	29	19,1	21	25,3	17	42,5
primäre S.	134	48,7	78	51,3	45	54,2	11	27,5
sekundäre S.	61	22,2	40	26,3	12	14,5	9	22,5
andere S.	10	3,6	5	3,3	5	6,0	0	0,0
vaginal/operativ	0	0,0	0	0,0	0	0,0	0	0,0
9 Entbindungsmodus < 1500 g QL								
<i>Bezug: Kinder bis 1499 Gramm</i>								
Geburtsgewicht < 1500 Gramm	399	1,2	233	6,2	110	1,3	56	0,3
Querlage	21	5,3	16	6,9	5	4,5	0	0,0
Spontan/Manualhilfe	0	0,0	0	0,0	0	0,0	0	0,0
primäre S.	6	28,6	3	18,8	3	60,0	0	0,0
sekundäre S.	14	66,7	12	75,0	2	40,0	0	0,0
andere S.	1	4,8	1	6,3	0	0,0	0	0,0
vaginal/operativ	0	0,0	0	0,0	0	0,0	0	0,0
10 Entbindungsmodus < 1500 g BEL								
<i>Bezug: Kinder bis 1499 Gramm</i>								
Geburtsgewicht < 1500 Gramm	399	1,2	233	6,2	110	1,3	56	0,3
Beckenendlage	99	24,8	64	27,5	21	19,1	14	25,0
Spontan/Manualhilfe	20	20,2	13	20,3	2	9,5	5	35,7
primäre S.	44	44,4	28	43,8	13	61,9	3	21,4
sekundäre S.	24	24,2	19	29,7	4	19,0	1	7,1
andere S.	4	4,0	3	4,7	0	0,0	1	7,1
vaginal/operativ	7	7,1	1	1,6	2	9,5	4	28,6



1 Basisstatistik

3 Ü: Entbindung

	gesamt		Maximalversorgung		Schwerpunktversorgung		Regelversorgung	
	N	%	N	%	N	%	N	%
11 Entbindungsmodus >= 1500 g								
<i>Bezug: Kinder 1500 Gramm und mehr</i>								
Geburtsgewicht >= 1500 Gramm	34.262	98,8	3.553	93,8	8.387	98,7	22.322	99,8
Spontan/Manualhilfe	24.410	71,2	2.489	70,1	6.013	71,7	15.908	71,3
primäre S.	3.179	9,3	365	10,3	852	10,2	1.962	8,8
sekundäre S.	3.698	10,8	443	12,5	868	10,3	2.387	10,7
andere S.	599	1,7	78	2,2	140	1,7	381	1,7
vaginal/operativ	1.842	5,4	178	5,0	462	5,5	1.202	5,4
12 Entbindungsmodus >= 1500 g SL								
<i>Bezug: Kinder 1500 Gramm und mehr</i>								
Geburtsgewicht >= 1500 Gramm	34.262	98,8	3.553	93,8	8.387	98,7	22.322	99,8
Schädellage	32.291	94,2	3.267	92,0	7.887	94,0	21.137	94,7
Spontan/Manualhilfe	24.269	75,2	2.452	75,1	5.993	76,0	15.824	74,9
primäre S.	1.984	6,1	238	7,3	524	6,6	1.222	5,8
sekundäre S.	3.265	10,1	352	10,8	775	9,8	2.138	10,1
andere S.	506	1,6	65	2,0	110	1,4	331	1,6
vaginal/operativ	1.735	5,4	160	4,9	433	5,5	1.142	5,4
13 Entbindungsmodus >= 1500 g QL								
<i>Bezug: Kinder 1500 Gramm und mehr</i>								
Geburtsgewicht >= 1500 Gramm	34.262	98,8	3.553	93,8	8.387	98,7	22.322	99,8
Querlage	168	0,5	26	0,7	39	0,5	103	0,5
Spontan/Manualhilfe	0	0,0	0	0,0	0	0,0	0	0,0
primäre S.	95	56,5	13	50,0	17	43,6	65	63,1
sekundäre S.	49	29,2	11	42,3	16	41,0	22	21,4
andere S.	23	13,7	2	7,7	6	15,4	15	14,6
vaginal/operativ	1	0,6	0	0,0	0	0,0	1	1,0
14 Entbindungsmodus >= 1500 g BEL								
<i>Bezug: Kinder 1500 Gramm und mehr</i>								
Geburtsgewicht >= 1500 Gramm	34.262	98,8	3.553	93,8	8.387	98,7	22.322	99,8
Beckenendlage	1.773	5,2	260	7,3	461	5,5	1.052	4,7
Spontan/Manualhilfe	139	7,8	37	14,2	20	4,3	82	7,8
primäre S.	1.086	61,3	114	43,8	311	67,5	661	62,8
sekundäre S.	371	20,9	80	30,8	77	16,7	214	20,3
andere S.	70	3,9	11	4,2	24	5,2	35	3,3
vaginal/operativ	105	5,9	18	6,9	29	6,3	58	5,5



1 Basisstatistik

3 Ü: Entbindung

	gesamt		Maximal- versorgung		Schwerpunkt- versorgung		Regel- versorgung	
	N	%	N	%	N	%	N	%

Eingerückte Zeilen bezeichnen Teilmengen

15 Episiotomie

Bezug: Schwangere

Vaginale Entbindungen	26.216	76,6	2.666	73,2	6.469	77,3	17.081	77,0
Episiotomie	8.378	32,0	918	34,4	2.154	33,3	5.306	31,1
median	343	4,1	32	3,5	70	3,3	241	4,5
mediolateral	8.015	95,7	883	96,2	2.083	96,7	5.049	95,2
andere	20	0,2	3	0,3	1	0,0	16	0,3

16 Geburtskomplikationen nach vag. Entbindung

Bezug: Schwangere, weitere Komplikationen in Kapitel 6

Vaginale Entbindungen	26.216	76,6	2.666	73,2	6.469	77,3	17.081	77,0
Geburtskomplikationen	7.083	27,0	854	32,0	1.768	27,3	4.461	26,1
Plazentalösungsstörung	1.096	15,5	153	17,9	277	15,7	666	14,9
Dammriss Grad III/IV	203	2,9	33	3,9	44	2,5	126	2,8
andere Weichteilverletzung	6.154	86,9	722	84,5	1.541	87,2	3.891	87,2
Eklampsie	6	0,1	1	0,1	1	0,1	4	0,1



1 Basisstatistik

4 Ü: Outcome

	gesamt		Maximal- versorgung		Schwerpunkt- versorgung		Regel- versorgung	
	N	%	N	%	N	%	N	%
1 Wochenbettkomplikationen								
<i>Bezug: Schwangere, weitere Komplikationen in Kapitel 6</i>								
Vaginale Entbindungen	26.216	76,6	2.666	73,2	6.469	77,3	17.081	77,0
Wochenbettkomplikationen	3.713	14,2	407	15,3	1.085	16,8	2.221	13,0
Anämie (Hb < 10 g/dl)	3.494	94,1	377	92,6	1.030	94,9	2.087	94,0
Fieber (> 38°C > 2 Tage)	23	0,6	2	0,5	7	0,6	14	0,6
Wundheilungsstörung	33	0,9	3	0,7	4	0,4	26	1,2
Thrombose	3	0,1	0	0,0	0	0,0	3	0,1
2 Mütterliches Outcome								
<i>Bezug: Schwangere, Mortalitätsraten pro 100.000 Mütter</i>								
Verlegte Mütter	35	0,1	0	0,0	7	0,1	28	0,1
Verstorbene Mütter	0	0,0	0	0,0	0	0,0	0	0,0
3 Kindliches Outcome								
<i>Bezug: Lebendgeborene</i>								
5 Minuten Apgar unter 8	774	2,2	243	6,5	210	2,5	321	1,4
Nabelschnurart.-pH < 7,10 reanimiert	549	1,6	100	2,7	127	1,5	322	1,5
fehlgebildete Kinder	1.487	4,3	381	10,1	463	5,5	643	2,9
	563	1,6	279	7,4	124	1,5	160	0,7
4 Gestationsalter (post menstruationem)								
<i>Bezug: Kinder, ermittelt über errechneten Termin und klinisch geschätzte Tragzeit</i>								
unter 27+0 SSW	106	0,3	74	2,0	18	0,2	14	0,1
27+0 bis 31+6 SSW	304	0,9	175	4,6	100	1,2	29	0,1
32+0 bis 36+6 SSW	2.186	6,3	474	12,5	621	7,3	1.091	4,9
37+0 bis 41+6 SSW	31.682	91,4	3.052	80,6	7.679	90,4	20.951	93,6
über 41+6 SSW	383	1,1	12	0,3	78	0,9	293	1,3
ohne Angabe	1	0,0	0	0,0	1	0,0	0	0,0
5 Geburtsgewicht des Kindes								
<i>Bezug: Kinder</i>								
unter 500 g	13	0,0	10	0,3	1	0,0	2	0,0
500 - 749 g	76	0,2	53	1,4	12	0,1	11	0,0
750 - 999 g	87	0,3	59	1,6	21	0,2	7	0,0
1000 - 1499 g	223	0,6	111	2,9	76	0,9	36	0,2
1500 - 1999 g	388	1,1	131	3,5	143	1,7	114	0,5
2000 - 2499 g	1.373	4,0	276	7,3	399	4,7	698	3,1
2500 - 2999 g	5.356	15,5	603	15,9	1.390	16,4	3.363	15,0
3000 - 3999 g	23.410	67,5	2.210	58,4	5.627	66,2	15.573	69,6
4000 - 4499 g	3.226	9,3	278	7,3	722	8,5	2.226	9,9
4500 g und mehr	509	1,5	55	1,5	106	1,2	348	1,6
ohne Angabe	1	0,0	1	0,0	0	0,0	0	0,0



1 Basisstatistik

4 Ü: Outcome

	gesamt		Maximal- versorgung		Schwerpunkt- versorgung		Regel- versorgung	
	N	%	N	%	N	%	N	%

Eingerückte Zeilen bezeichnen Teilmengen

6 Kindliche Mortalität

Bezug: Kinder, Totgeborene und Todesfälle innerhalb von 7 Tagen postnatal

Perinatale Mortalität	136	0,39	44	1,16	37	0,44	55	0,25
Tod innerh. 7 Tage	33	0,10	20	0,53	8	0,09	5	0,02
Totgeborene	103	0,30	24	0,63	29	0,34	50	0,22
davon								
Tod ante partum	63	61,17	13	54,17	18	62,07	32	64,00
Tod sub partu	8	7,77	6	25,00	0	0,00	2	4,00
Todeszeitpunkt unbekannt	32	31,07	5	20,83	11	37,93	16	32,00
Tod vor Klinikaufnahme	83	80,58	10	41,67	27	93,10	46	92,00

7 Perinatale Mortalität nach Gestationsaltersklassen

Bezug: Kinder der Gestationsaltersklasse, Totgeborene und Todesfälle innerh. von 7 Tagen

unter 27+0 SSW	50	47,2	28	37,8	10	55,6	12	85,7
27+0 bis 31+6 SSW	30	9,9	7	4,0	12	12,0	11	37,9
32+0 bis 36+6 SSW	25	1,1	5	1,1	9	1,4	11	1,0
37+0 bis 41+6 SSW	30	0,1	4	0,1	6	0,1	20	0,1
über 41+6 SSW	1	0,3	0	0,0	0	0,0	1	0,3
ohne Angabe	0	0,0	0	0,0	0	0,0	0	0,0

8 Perinatale Mortalität nach Gewichtgruppen

Bezug: Kinder der Gewichtgruppe, Totgeborene und Todesfälle innerh. von 7 Tagen

unter 500 g	3	23,1	1	10,0	0	0,0	2	100,0
500 - 749 g	40	52,6	22	41,5	9	75,0	9	81,8
750 - 999 g	17	19,5	8	13,6	7	33,3	2	28,6
1000 - 1499 g	21	9,4	3	2,7	7	9,2	11	30,6
1500 - 1999 g	13	3,4	3	2,3	6	4,2	4	3,5
2000 - 2499 g	14	1,0	1	0,4	2	0,5	11	1,6
2500 - 2999 g	14	0,3	5	0,8	3	0,2	6	0,2
3000 - 3999 g	12	0,1	1	0,0	1	0,0	10	0,1
4000 - 4499 g	2	0,1	0	0,0	2	0,3	0	0,0
4500 g und mehr	0	0,0	0	0,0	0	0,0	0	0,0
ohne Angabe	0	0,0	0	0,0	0	0,0	0	0,0

9 Totgeborene nach Gestationsaltersklassen

Bezug: Kinder der Gestationsaltersklasse

unter 27+0 SSW	29	27,4	13	17,6	6	33,3	10	71,4
27+0 bis 31+6 SSW	25	8,2	7	4,0	8	8,0	10	34,5
32+0 bis 36+6 SSW	23	1,1	3	0,6	9	1,4	11	1,0
37+0 bis 41+6 SSW	26	0,1	1	0,0	6	0,1	19	0,1
über 41+6 SSW	0	0,0	0	0,0	0	0,0	0	0,0
ohne Angabe	0	0,0	0	0,0	0	0,0	0	0,0



1 Basisstatistik

4 Ü: Outcome

	gesamt		Maximal- versorgung		Schwerpunkt- versorgung		Regel- versorgung	
	N	%	N	%	N	%	N	%

Eingerückte Zeilen bezeichnen Teilmengen

10 Totgeborene nach Gewichtgruppen

Bezug: Kinder der Gewichtgruppe

unter 500 g	0	0,0	0	0,0	0	0,0	0	0,0
500 - 749 g	30	39,5	15	28,3	6	50,0	9	81,8
750 - 999 g	8	9,2	2	3,4	4	19,0	2	28,6
1000 - 1499 g	18	8,1	3	2,7	5	6,6	10	27,8
1500 - 1999 g	12	3,1	2	1,5	6	4,2	4	3,5
2000 - 2499 g	12	0,9	0	0,0	2	0,5	10	1,4
2500 - 2999 g	11	0,2	2	0,3	3	0,2	6	0,2
3000 - 3999 g	10	0,0	0	0,0	1	0,0	9	0,1
4000 - 4499 g	2	0,1	0	0,0	2	0,3	0	0,0
4500 g und mehr	0	0,0	0	0,0	0	0,0	0	0,0
ohne Angabe	0	0,0	0	0,0	0		0	

11 Todesfälle innerhalb von 7 Tage nach Gestationsaltersklassen

Bezug: Kinder der Gestationsaltersklasse

unter 27+0 SSW	21	19,8	15	20,3	4	22,2	2	14,3
27+0 bis 31+6 SSW	5	1,6	0	0,0	4	4,0	1	3,4
32+0 bis 36+6 SSW	2	0,1	2	0,4	0	0,0	0	0,0
37+0 bis 41+6 SSW	4	0,0	3	0,1	0	0,0	1	0,0
über 41+6 SSW	1	0,3	0	0,0	0	0,0	1	0,3
ohne Angabe	0	0,0	0		0	0,0	0	

12 Todesfälle innerhalb von 7 Tage nach Gewichtgruppen

Bezug: Kinder der Gewichtgruppe

unter 500 g	3	23,1	1	10,0	0	0,0	2	100,0
500 - 749 g	10	13,2	7	13,2	3	25,0	0	0,0
750 - 999 g	9	10,3	6	10,2	3	14,3	0	0,0
1000 - 1499 g	3	1,3	0	0,0	2	2,6	1	2,8
1500 - 1999 g	1	0,3	1	0,8	0	0,0	0	0,0
2000 - 2499 g	2	0,1	1	0,4	0	0,0	1	0,1
2500 - 2999 g	3	0,1	3	0,5	0	0,0	0	0,0
3000 - 3999 g	2	0,0	1	0,0	0	0,0	1	0,0
4000 - 4499 g	0	0,0	0	0,0	0	0,0	0	0,0
4500 g und mehr	0	0,0	0	0,0	0	0,0	0	0,0
ohne Angabe	0	0,0	0	0,0	0		0	

13 Kindliche Morbidität

Bezug: Kinder, Gruppenbildung (Infektion, Hypoxie/Atemst., Fehlbildung nach ICD-10)

Frühgeburt unter 37+0 SSW	2.596	7,5	723	19,1	739	8,7	1.134	5,1
Infektion (ICD: P35 - P99)	58	0,2	5	0,1	38	0,4	15	0,1
Hypoxie/Atemstörungen (P20 - P29)	325	0,9	124	3,3	82	1,0	119	0,5
Fehlbildung	644	1,9	283	7,5	142	1,7	219	1,0
Mangelgeburt (rechn. < 10. %-tile)	3.452	10,0	454	12,0	924	10,9	2.074	9,3



1 Basisstatistik

5 P: Vorsorge / Diagnostik

	gesamt		Maximal- versorgung		Schwerpunkt- versorgung		Regel- versorgung	
	N	%	N	%	N	%	N	%
Eingerückte Zeilen bezeichnen Teilmengen								
1 Mehrlingsschwangerschaften								
<i>Bezug: Schwangere</i>								
Schwangerschaften gesamt	34.203	100,0	3.643	100,0	8.367	100,0	22.193	100,0
Mehrlingsschwangerschaften	452	1,3	141	3,9	127	1,5	184	0,8
2 anamnestische Risiken								
<i>Bezug: Schwangere, weitere Risiken siehe Kapitel 6</i>								
anamnestische Risiken	24.738	72,3	3.090	84,8	6.833	81,7	14.815	66,8
Diabetes mellitus	224	0,7	41	1,1	92	1,1	91	0,4
Z.n. Frühgeburt	637	1,9	106	2,9	175	2,1	356	1,6
Z.n. >= 2 Aborten/Abbrüchen	1.913	5,6	297	8,2	549	6,6	1.067	4,8
Z.n. Sectio /Uterus Operation	3.830	11,2	756	20,8	845	10,1	2.229	10,0
3 befundete Risiken								
<i>Bezug: Schwangere, weitere Risiken siehe Kapitel 6</i>								
befundete Risiken	11.353	33,2	2.380	65,3	3.822	45,7	5.151	23,2
Blutungen vor/nach 28 SSW	963	2,8	250	6,9	336	4,0	377	1,7
Isthm. Insuffizienz/ vorz. Wehen	2.291	6,7	564	15,5	820	9,8	907	4,1
Hypertonie	923	2,7	190	5,2	295	3,5	438	2,0
Gestationsdiabetes	654	1,9	164	4,5	231	2,8	259	1,2
4 Vorsorge								
<i>Bezug: Schwangere</i>								
Erstuntersuchung vor 13 SSW	30.236	89,2	3.154	87,6	7.415	89,2	19.667	89,5
Erster Ultraschall vor 13 SSW	28.631	84,5	3.016	83,7	6.981	83,9	18.634	84,8
Vorstellung in Geburtsklinik	25.703	75,1	2.589	71,1	6.532	78,1	16.582	74,7
Geburt vor Klinikaufnahme	89	0,3	16	0,4	27	0,3	46	0,2
5 Amniozentese bis unter 22 + 0 SSW								
<i>Bezug: Schwangere</i>								
Schwangere unter 30 Jahre	18.794	54,9	1.810	49,7	4.875	58,3	12.109	54,6
Amniozentese	274	1,5	50	2,8	96	2,0	128	1,1
Schwangere 30 bis 35 Jahre	11.217	32,8	1.257	34,5	2.547	30,4	7.413	33,4
Amniozentese	345	3,1	53	4,2	121	4,8	171	2,3
Schwangere über 35 Jahre	4.192	12,3	576	15,8	945	11,3	2.671	12,0
Amniozentese	725	17,3	100	17,4	223	23,6	402	15,1
Amniozentesen gesamt	1.344	3,9	203	5,6	440	5,3	701	3,2
bei Schwangerschaftsrisiken:								
Schwangere über 35	627	46,7	98	48,3	217	49,3	312	44,5
totes/geschädigtes Kind	50	3,7	11	5,4	20	4,5	19	2,7
and. Schwangersch.-Risiken	652	48,5	103	50,7	224	50,9	325	46,4



1 Basisstatistik

5 P: Vorsorge / Diagnostik

	gesamt		Maximal- versorgung		Schwerpunkt- versorgung		Regel- versorgung	
	N	%	N	%	N	%	N	%

Eingerückte Zeilen bezeichnen Teilmengen

6 Vorsorge- und Ultraschalluntersuchungen

(*) für Risikoschw. zugrunde gelegte Schwangerschaftsrisiken: 02,09,13,14,17,18,19,20,23,24

risikofr. Ss. (*) 37+0 bis 41+6 SSW	19.983	63,5	1.700	56,6	4.367	57,3	13.916	66,8
< 10 Vorsorgeuntersuch.	3.234	16,2	235	13,8	716	16,4	2.283	16,4
< 3 Ultraschalluntersuch.	580	2,9	65	3,8	204	4,7	311	2,2
> 5 Ultraschalluntersuch.	3.512	17,6	255	15,0	788	18,0	2.469	17,7
Risiko-Ss. (*) 37+0 bis 41+6 SSW	11.484	36,5	1.303	43,4	3.252	42,7	6.929	33,2
< 3 Ultraschalluntersuch.	378	3,3	49	3,8	130	4,0	199	2,9

7 Dopplersonographie (ambulant)

für Risikoschw. zugrunde gelegte Schwangerschaftsrisiken: 02,09,13,14,17,18,19,20,23,24

Risiko-Ss. 37+0 bis 41+6 SSW	11.484	36,5	1.303	43,4	3.252	42,7	6.929	33,2
davon								
ambulante Dopplersono	1.811	15,8	391	30,0	520	16,0	900	13,0
davon								
intrauterine Wachstumsretard.	793	43,8	52	13,3	381	73,3	360	40,0
Hypertonie/Präeklampsie	126	7,0	20	5,1	35	6,7	71	7,9
Zustand nach Mangelgeburt/IUFT	41	2,3	6	1,5	10	1,9	25	2,8
Zust. n. Hypertonie/Präeklampsie	17	0,9	3	0,8	7	1,3	7	0,8
Auffällige fetale Herzfrequenz	419	23,1	12	3,1	43	8,3	364	40,4
Verdacht auf Fehlbildung	361	19,9	288	73,7	25	4,8	48	5,3
Mehrlingsschwangerschaft	22	1,2	11	2,8	4	0,8	7	0,8
Verdacht auf Herzfehler/-erkrank.	62	3,4	9	2,3	23	4,4	30	3,3

8 CTG

Bezug: Schwangere

Aufnahme CTG	33.293	97,3	3.596	98,7	8.170	97,6	21.527	97,0
--------------	--------	------	-------	------	-------	------	--------	------

9 Lungenreifebehandlung

Bezug: Schwangere

i.v. Tokolyse	1.225	3,6	363	10,0	473	5,7	389	1,8
Lungenreifebehandlung	1.067	87,1	339	93,4	424	89,6	304	78,1
Mehrlingsschwangerschaften	452	1,3	141	3,9	127	1,5	184	0,8
Lungenreifebehandlung	171	37,8	68	48,2	52	40,9	51	27,7
Entbindung < 34+0 SSW	668	2,0	321	8,8	206	2,5	141	0,6
Lungenreifebehandlung	539	80,7	293	91,3	164	79,6	82	58,2
Aufnahme unter 34+0 SSW, präpart. Aufenth. >= 2 Tage	467	1,4	232	6,4	137	1,6	98	0,4
Lungenreifebehandlung	424	90,8	226	97,4	126	92,0	72	73,5



1 Basisstatistik

5 P: Vorsorge / Diagnostik

	gesamt		Maximal- versorgung		Schwerpunkt- versorgung		Regel- versorgung	
	N	%	N	%	N	%	N	%

Eingerückte Zeilen bezeichnen Teilmengen

10 Dopplersonographie (stationär)

für Risikoschw. zugrunde gelegte Schwangerschaftsrisiken: 02,09,13,14,17,18,19,20,23,24

Risiko-Ss. 37+0 bis 41+6 SSW	11.484	36,5	1.303	43,4	3.252	42,7	6.929	33,2
davon								
stationäre Dopplersono	833	7,3	121	9,3	250	7,7	462	6,7
davon								
intrauterine Wachstumsretard.	306	36,7	19	15,7	124	49,6	163	35,3
Hypertonie/Präeklampsie	121	14,5	13	10,7	51	20,4	57	12,3
Zustand nach Mangelgeburt/IUFT	20	2,4	3	2,5	6	2,4	11	2,4
Zust. n. Hypertonie/Präeklampsie	14	1,7	2	1,7	2	0,8	10	2,2
Auffällige fetale Herzfrequenz	267	32,1	7	5,8	51	20,4	209	45,2
Verdacht auf Fehlbildung	114	13,7	80	66,1	20	8,0	14	3,0
Mehrlingsschwangerschaft	13	1,6	5	4,1	3	1,2	5	1,1
Verdacht auf Herzfehler/-erkrank.	5	0,6	2	1,7	1	0,4	2	0,4



1 Basisstatistik

6 P: Geburtsmanagement

	gesamt		Maximalversorgung		Schwerpunktversorgung		Regelversorgung	
	N	%	N	%	N	%	N	%

Eingerückte Zeilen bezeichnen Teilmengen

1 Vorzeitiger Blasensprung

Bezug: Einlinge über 34+0 SSW aus Schädellage

Blasensprung vor Geburtsbeg.	6.296	20,2	651	22,0	1.621	21,4	4.024	19,4
vorz. Blasenspr. (> 24 Std)	501	8,0	54	8,3	142	8,8	305	7,6
davon								
Einleitung / med. Cervixreifg. vor vag. Entbindg.	209	71,8	23	79,3	71	80,7	115	66,1
Sectio	208	41,5	25	46,3	54	38,0	129	42,3
keine Intervention	83	16,6	6	11,1	17	12,0	60	19,7

2 Geburtseinleitung bei Terminüberschreitung

Bezug: Einlinge, Terminunklarheit definiert über Risikoziffer 38

Einlinge mit verwertbarem ET	33.476	99,2	3.492	99,7	8.140	98,8	21.844	99,3
davon								
Überschreitung	14.241	42,5	1.232	35,3	3.289	40,4	9.720	44,5
davon								
<= 10 Tage	12.345	86,7	1.099	89,2	2.893	88,0	8.353	85,9
eingeleitet/medik. Cervixreif.	2.888	23,4	335	30,5	666	23,0	1.887	22,6
11 - 12 Tage	1.286	9,0	115	9,3	280	8,5	891	9,2
eingeleitet/medik. Cervixreif.	793	61,7	97	84,3	181	64,6	515	57,8
13 - 14 Tage	435	3,1	13	1,1	90	2,7	332	3,4
eingeleitet/medik. Cervixreif.	285	65,5	6	46,2	63	70,0	216	65,1
> 14 Tage	175	1,2	5	0,4	26	0,8	144	1,5
eingeleitet/medik. Cervixreif.	113	64,6	3	60,0	18	69,2	92	63,9

3 Entbindungsmodus

Bezug: Einlinge

Einl. 37+0 bis 41+6 SSW, Schädell.	29.766	88,2	2.781	79,4	7.204	87,4	19.781	89,9
davon								
Spontan/Manualhilfe	22.722	76,3	2.182	78,5	5.583	77,5	14.957	75,6
Sectio	4.914	16,5	458	16,5	1.158	16,1	3.298	16,7
primär	1.580	32,2	141	30,8	397	34,3	1.042	31,6
sekundär	2.902	59,1	267	58,3	673	58,1	1.962	59,5
andere	432	8,8	50	10,9	88	7,6	294	8,9
vaginal-operative Entbindung	1.634	5,5	141	5,1	414	5,7	1.079	5,5
Vakuum	1.344	82,3	137	97,2	320	77,3	887	82,2
Forzeps	290	17,7	4	2,8	94	22,7	192	17,8
sonstige	496	1,7	0	0,0	49	0,7	447	2,3



1 Basisstatistik

6 P: Geburtsmanagement

	gesamt		Maximal- versorgung		Schwerpunkt- versorgung		Regel- versorgung	
	N	%	N	%	N	%	N	%

Eingerückte Zeilen bezeichnen Teilmengen

4 Zeitliche Verteilung risikofreier Geburten - Uhrzeit

Bezug: Schwangere

risikofreie Geburten	9.649	28,2	531	14,6	1.759	21,0	7.359	33,2
Geburtsuhrzeit:								
06:00 - 09:59	1.634	16,9	77	14,5	332	18,9	1.225	16,6
10:00 - 13:59	1.727	17,9	97	18,3	303	17,2	1.327	18,0
14:00 - 17:59	1.477	15,3	84	15,8	252	14,3	1.141	15,5
18:00 - 21:59	1.400	14,5	85	16,0	242	13,8	1.073	14,6
22:00 - 01:59	1.567	16,2	89	16,8	272	15,5	1.206	16,4
02:00 - 05:59	1.844	19,1	99	18,6	358	20,4	1.387	18,8

5 Zeitliche Verteilung risikofreie Geburten - Wochentag

Bezug: Schwangere

risikofreie Geburten	9.649	28,2	531	14,6	1.759	21,0	7.359	33,2
Wochentage:								
Montag	1.403	14,5	95	17,9	263	15,0	1.045	14,2
Dienstag	1.355	14,0	72	13,6	242	13,8	1.041	14,1
Mittwoch	1.407	14,6	78	14,7	230	13,1	1.099	14,9
Donnerstag	1.390	14,4	71	13,4	252	14,3	1.067	14,5
Freitag	1.349	14,0	66	12,4	256	14,6	1.027	14,0
Samstag	1.444	15,0	79	14,9	264	15,0	1.101	15,0
Sonntag	1.301	13,5	70	13,2	252	14,3	979	13,3

6 Zeitliche Verteilung sekundäre Sectiones - Wochentag

Bezug: Schwangere

Sectio	7.457	21,8	977	26,8	1.846	22,1	4.634	20,9
sekundäre Sectio	3.667	49,2	459	47,0	851	46,1	2.357	50,9
Wochentage:								
Montag	556	15,2	74	16,1	129	15,2	353	15,0
Dienstag	561	15,3	67	14,6	127	14,9	367	15,6
Mittwoch	560	15,3	67	14,6	121	14,2	372	15,8
Donnerstag	543	14,8	73	15,9	123	14,5	347	14,7
Freitag	530	14,5	62	13,5	137	16,1	331	14,0
Samstag	482	13,1	67	14,6	106	12,5	309	13,1
Sonntag	435	11,9	49	10,7	108	12,7	278	11,8



1 Basisstatistik

6 P: Geburtsmanagement

	gesamt		Maximal- versorgung		Schwerpunkt- versorgung		Regel- versorgung	
	N	%	N	%	N	%	N	%

Eingerückte Zeilen bezeichnen Teilmengen

7 Zeitliche Verteilung primäre Sectiones - Kernzeit

Bezug: Einlinge

Einlinge 37+0 bis 41+6 SSW	31.252	92,6	2.954	84,4	7.559	91,7	20.739	94,2
davon								
primäre Sectio	2.564	8,2	229	7,8	653	8,6	1.682	8,1
davon								
Mo.-Fr.: 07:00 - 17:59	2.266	88,4	206	90,0	547	83,8	1.513	90,0
Mo.-Fr.: sonst. Zeiten	164	6,4	11	4,8	60	9,2	93	5,5
Wochenende	134	5,2	12	5,2	46	7,0	76	4,5

8 Zeitliche Verteilung sekundäre Sectiones - Kernzeit

Bezug: Einlinge

Einlinge 37+0 bis 41+6 SSW	31.252	92,6	2.954	84,4	7.559	91,7	20.739	94,2
davon								
sekundäre Sectio	3.134	10,0	301	10,2	711	9,4	2.122	10,2
davon								
Mo.-Fr.: 07:00 - 17:59	1.190	38,0	113	37,5	255	35,9	822	38,7
Mo.-Fr.: sonst. Zeiten	1.145	36,5	105	34,9	270	38,0	770	36,3
Wochenende	799	25,5	83	27,6	186	26,2	530	25,0

9 Zeitliche Verteilung andere Sectiones - Kernzeit

Bezug: Einlinge

Einlinge 37+0 bis 41+6 SSW	31.252	92,6	2.954	84,4	7.559	91,7	20.739	94,2
davon								
andere Sectio	498	1,6	59	2,0	108	1,4	331	1,6
davon								
Mo.-Fr.: 07:00 - 17:59	410	82,3	40	67,8	93	86,1	277	83,7
Mo.-Fr.: sonst. Zeiten	54	10,8	15	25,4	9	8,3	30	9,1
Wochenende	34	6,8	4	6,8	6	5,6	24	7,3

10 Zeitliche Verteilung spezielles Risiko - Kernzeit

Bezug: Einlinge

Einlinge 37+0 bis 41+6 SSW	31.252	92,6	2.954	84,4	7.559	91,7	20.739	94,2
davon								
Beckenendlage und/oder Plazenta praevia	1.422	4,6	176	6,0	352	4,7	894	4,3
davon								
primäre Sectio	954	67,1	89	50,6	256	72,7	609	68,1
davon								
Mo.-Fr.: 07:00 - 17:59	868	91,0	81	91,0	223	87,1	564	92,6
Mo.-Fr.: sonst. Zeiten	53	5,6	6	6,7	20	7,8	27	4,4
Wochenende	33	3,5	2	2,2	13	5,1	18	3,0



1 Basisstatistik

6 P: Geburtsmanagement

	gesamt		Maximal- versorgung		Schwerpunkt- versorgung		Regel- versorgung	
	N	%	N	%	N	%	N	%
11 Beckenendlage								
<i>Bezug: Einlinge</i>								
Einlinge 37+0 bis 41+6 SSW	31.252	92,6	2.954	84,4	7.559	91,7	20.739	94,2
davon								
Beckenendlage (87)	1.368	4,4	166	5,6	337	4,5	865	4,2
primäre Sectio	915	66,9	83	50,0	246	73,0	586	67,7
nur Beckenendlage (87)	816	2,6	64	2,2	180	2,4	572	2,8
primäre Sectio	636	77,9	43	67,2	148	82,2	445	77,8
12 Relatives Missverhältnis								
<i>Bezug: Einlinge</i>								
Einl. 37+0 bis 41+6 SSW, Schädell.	29.766	88,2	2.781	79,4	7.204	87,4	19.781	89,9
davon								
relatives Missverhältnis (84)	1.044	3,3	33	1,1	249	3,3	762	3,7
primäre Sectio	342	32,8	4	12,1	79	31,7	259	34,0
nur rel. Missverh. (84)	209	0,7	3	0,1	48	0,6	158	0,8
primäre Sectio	123	58,9	1	33,3	32	66,7	90	57,0
3500-3999 g	79	37,8	1	33,3	17	35,4	61	38,6
4000 g und mehr	54	25,8	0	0,0	11	22,9	43	27,2
13 Protrahierte Geburt								
<i>Bezug: Einlinge</i>								
Einl. 37+0 bis 41+6 SSW, Schädell.	29.766	88,2	2.781	79,4	7.204	87,4	19.781	89,9
davon								
Geb.-dauer >= 12 Stunden	2.063	6,9	172	6,2	598	8,3	1.293	6,5
sekundäre Sectio	354	17,2	2	1,2	116	19,4	236	18,3
protrah. Geb. (EP) (82)	676	2,3	51	1,8	196	2,7	429	2,2
sekundäre Sectio	503	74,4	42	82,4	115	58,7	346	80,7
nur protrah. Geburt (EP) (82)	82	0,3	5	0,2	23	0,3	54	0,3
sekundäre Sectio	39	47,6	4	80,0	5	21,7	30	55,6
14 Pathologisches CTG								
<i>Bezug: Einlinge</i>								
Einl. 37+0 bis 41+6 SSW, Schädell.	29.766	88,2	2.781	79,4	7.204	87,4	19.781	89,9
davon								
pathologisches CTG (77)	4.141	13,9	751	27,0	1.221	16,9	2.169	11,0
Sectio	1.453	35,1	191	25,4	441	36,1	821	37,9
nur patholog. CTG (77)	933	3,1	107	3,8	159	2,2	667	3,4
Sectio	212	22,7	16	15,0	33	20,8	163	24,4



1 Basisstatistik

6 P: Geburtsmanagement

	gesamt		Maximal- versorgung		Schwerpunkt- versorgung		Regel- versorgung	
	N	%	N	%	N	%	N	%

Eingerückte Zeilen bezeichnen Teilmengen

15 Zustand nach Sectio

Bezug: Einlinge

Einl. 37+0 bis 41+6 SSW, Schädell.	29.766	88,2	2.781	79,4	7.204	87,4	19.781	89,9
davon								
Z.n. Sectio/and. Uterus-Op. (69)	2.971	10,0	509	18,3	696	9,7	1.766	8,9
Sectio	1.405	47,3	174	34,2	298	42,8	933	52,8
nur Z.n. Sectio/and. Ut.-Op. (69)	1.111	3,7	163	5,9	213	3,0	735	3,7
Sectio	456	41,0	58	35,6	74	34,7	324	44,1

16 Indikationen zur primären Sectio

Bezug: Einlinge

Einlinge (37+0 bis 41+6 SSW)	31.252	92,6	2.954	84,4	7.559	91,7	20.739	94,2
davon								
primäre Sectio	2.564	8,2	229	7,8	653	8,6	1.682	8,1
davon								
Beckenendlage (87)	915	35,7	83	36,2	246	37,7	586	34,8
nur Beckenendlage (87)	636	24,8	43	18,8	148	22,7	445	26,5
relat. Mißverhältnis (84)	342	13,3	4	1,7	79	12,1	259	15,4
nur rel.Miverhlt. (84)	123	4,8	1	0,4	32	4,9	90	5,4
pathologisches CTG (77)	198	7,7	20	8,7	59	9,0	119	7,1
nur patholog. CTG (77)	40	1,6	4	1,7	9	1,4	27	1,6
Z.n. Sectio/and. Ut.-Op. (69)	728	28,4	90	39,3	163	25,0	475	28,2
nur Z.n. Sectio/and. Ut.-Op. (69)	252	9,8	38	16,6	36	5,5	178	10,6

17 Indikationen zur sekundren Sectio

Bezug: Einlinge

Einlinge (37+0 bis 41+6 SSW)	31.252	92,6	2.954	84,4	7.559	91,7	20.739	94,2
davon								
sekundre Sectio	3.134	10,0	301	10,2	711	9,4	2.122	10,2
davon								
protrah. Geb. (EP) (82)	510	16,3	42	14,0	115	16,2	353	16,6
nur protrah. Geb. (EP) (82)	39	1,2	4	1,3	5	0,7	30	1,4
rel. Miverhlt. (84)	593	18,9	18	6,0	142	20,0	433	20,4
nur rel. Miverhlt. (84)	68	2,2	0	0,0	13	1,8	55	2,6
pathologisches CTG (77)	1.273	40,6	175	58,1	384	54,0	714	33,6
nur patholog. CTG (77)	173	5,5	12	4,0	24	3,4	137	6,5
Z.n. Sectio/and. Ut.-Op. (69)	441	14,1	65	21,6	91	12,8	285	13,4
nur Z.n. Sectio/and. Ut.-Op. (69)	45	1,4	4	1,3	1	0,1	40	1,9



1 Basisstatistik

6 P: Geburtsmanagement

	gesamt		Maximal- versorgung		Schwerpunkt- versorgung		Regel- versorgung	
	N	%	N	%	N	%	N	%

Eingerückte Zeilen bezeichnen Teilmengen

18 Risikoprofile der Neugeborenen

Zuordnung der Geborenen in Anlehnung an das Stufenkonzept der Vereinbarung über Maßnahmen zur Qualitätssicherung der Versorgung von Früh- und Neugeborenen des G-BA

Kinder gesamt	34.662	100,0	3.787	100,0	8.497	100,0	22.378	100,0
davon								
Perinatalzentrum Level I	300	0,9	180	4,8	81	1,0	39	0,2
Perinatalzentrum Level II	229	0,7	113	3,0	78	0,9	38	0,2
Perinataler Schwerpunkt	1.230	3,5	304	8,0	375	4,4	551	2,5
Geburtsklinik	32.903	94,9	3.190	84,2	7.963	93,7	21.750	97,2

19 Anästhesieverfahren (vaginal)

Bezug: Schwangere

spontan/manual	24.385	71,3	2.492	68,4	6.009	71,8	15.884	71,6
davon								
Allgemeinanästhesie (ITN)	413	1,7	24	1,0	151	2,5	238	1,5
Epi/Periduralanästhesie	2.265	9,3	507	20,3	775	12,9	983	6,2
Spinalanästhesie	93	0,4	47	1,9	6	0,1	40	0,3
vaginaloperativ	1.831	5,4	174	4,8	460	5,5	1.197	5,4
davon								
Allgemeinanästhesie (ITN)	56	3,1	6	3,4	19	4,1	31	2,6
Epi/Periduralanästhesie	414	22,6	70	40,2	115	25,0	229	19,1
Spinalanästhesie	20	1,1	5	2,9	3	0,7	12	1,0

20 Anästhesieverfahren (Sectio)

Bezug: Schwangere

primäre Sectiones	3.195	9,3	436	12,0	854	10,2	1.905	8,6
davon								
Allgemeinanästhesie (ITN)	581	18,2	51	11,7	199	23,3	331	17,4
Epi/Periduralanästhesie	207	6,5	11	2,5	158	18,5	38	2,0
Spinalanästhesie	2.230	69,8	382	87,6	457	53,5	1.391	73,0
sekundäre Sectiones	3.667	10,7	459	12,6	851	10,2	2.357	10,6
davon								
Allgemeinanästhesie (ITN)	1.177	32,1	88	19,2	353	41,5	736	31,2
Epi/Periduralanästhesie	842	23,0	128	27,9	242	28,4	472	20,0
Spinalanästhesie	1.814	49,5	294	64,1	313	36,8	1.207	51,2



1 Basisstatistik

6 P: Geburtsmanagement

	gesamt		Maximal- versorgung		Schwerpunkt- versorgung		Regel- versorgung	
	N	%	N	%	N	%	N	%

Eingerückte Zeilen bezeichnen Teilmengen

21 Schnitt-Nahtzeit bei Sectio

Bezug: Schwangere

Sectio	7.457	21,8	977	26,8	1.846	22,1	4.634	20,9
unter 10 Minuten	5	0,1	2	0,2	2	0,1	1	0,0
10 - 19 Minuten	253	3,4	26	2,7	41	2,2	186	4,0
20 - 29 Minuten	1.700	22,8	188	19,2	429	23,2	1.083	23,4
30 - 39 Minuten	2.800	37,5	367	37,6	750	40,6	1.683	36,3
40 - 49 Minuten	1.632	21,9	214	21,9	436	23,6	982	21,2
50 - 59 Minuten	625	8,4	91	9,3	103	5,6	431	9,3
60 Minuten und mehr	442	5,9	89	9,1	85	4,6	268	5,8
ohne Angabe	0	0,0	0	0,0	0	0,0	0	0,0

22 Hauptindikation bei Notsectio

Bezug: Schwangere; ausgewählte Indikationen

Notsectio	308	0,9	47	1,3	112	1,3	149	0,7
vorzeitiger Blasensprung	2	0,6	0	0,0	2	1,8	0	0,0
Mehrlingsschwangerschaft	2	0,6	2	4,3	0	0,0	0	0,0
Gestose / Eklampsie	11	3,6	6	12,8	4	3,6	1	0,7
RH-Inkompatibilität	0	0,0	0	0,0	0	0,0	0	0,0
Z n Sectio/and. Uterus-OP	1	0,3	0	0,0	0	0,0	1	0,7
Placenta praevia	7	2,3	3	6,4	2	1,8	2	1,3
vorzeitige Plazentalösung	35	11,4	5	10,6	15	13,4	15	10,1
sonst. uterine Blutungen	7	2,3	2	4,3	2	1,8	3	2,0
pathologisches CTG	171	55,5	16	34,0	64	57,1	91	61,1
Nabelschnurvorfal	9	2,9	2	4,3	4	3,6	3	2,0
V.a. sonst. Nabelschnurkomp.	2	0,6	0	0,0	0	0,0	2	1,3
protrah. Geb. Austr. Phase	5	1,6	0	0,0	0	0,0	5	3,4
protrah. Geb. Eröffn. Phase	4	1,3	0	0,0	2	1,8	2	1,3
abs./rel. Mißverhältnis	2	0,6	0	0,0	0	0,0	2	1,3
drohende/erfolgte Ut.-Ruptur	8	2,6	1	2,1	2	1,8	5	3,4
Querlage/Schräglage	2	0,6	1	2,1	1	0,9	0	0,0
Beckenendlage	3	1,0	0	0,0	1	0,9	2	1,3
HELLP Syndrom	0	0,0	0	0,0	0	0,0	0	0,0

23 Notsectio E-E-Zeit

Bezug: Kinder; Entschluss - Entwicklungszeit

Notsectio	319	0,9	54	1,4	115	1,4	150	0,7
E-E-Zeit in Minuten								
<= 10 Minuten	101	31,7	32	59,3	32	27,8	37	24,7
11 - 20 Minuten	200	62,7	22	40,7	79	68,7	99	66,0
21 - 30 Minuten	10	3,1	0	0,0	2	1,7	8	5,3
31 - 45 Minuten	7	2,2	0	0,0	2	1,7	5	3,3
über 45 Minuten	1	0,3	0	0,0	0	0,0	1	0,7
ohne Angabe	0	0,0	0	0,0	0	0,0	0	0,0
Allgemeinanästhesie (ITN)	287	90,0	54	100,0	110	95,7	123	82,0



1 Basisstatistik

7 P: Apgar / Blutgasanalyse

	gesamt		Maximal- versorgung		Schwerpunkt- versorgung		Regel- versorgung	
	N	%	N	%	N	%	N	%
1 Apgar 5 Minuten - Spontanentbindungen								
<i>Bezug: reife lebendgeborene Einlinge in Schädellage</i>								
Spontan/Manualhilfe Entbind.	22.703	76,3	2.181	78,5	5.579	77,5	14.943	75,6
davon								
unter 5	18	0,1	3	0,1	5	0,1	10	0,1
unter 7	65	0,3	15	0,7	16	0,3	34	0,2
7 - 8	943	4,2	163	7,5	252	4,5	528	3,5
2 Apgar 5 Minuten - primäre Sectiones								
<i>Bezug: reife lebendgeborene Einlinge in Schädellage</i>								
primäre Sectiones	1.578	5,3	141	5,1	396	5,5	1.041	5,3
davon								
unter 5	6	0,4	2	1,4	2	0,5	2	0,2
unter 7	16	1,0	5	3,5	5	1,3	6	0,6
7 - 8	125	7,9	27	19,1	33	8,3	65	6,2
3 Apgar 5 Minuten - sekundäre Sectiones								
<i>Bezug: reife lebendgeborene Einlinge in Schädellage</i>								
sekundäre Sectiones	2.898	9,7	267	9,6	672	9,3	1.959	9,9
davon								
unter 5	14	0,5	3	1,1	4	0,6	7	0,4
7 - 8	289	10,0	63	23,6	64	9,5	162	8,3
4 Apgar 5 Minuten - andere Sectiones								
<i>Bezug: reife lebendgeborene Einlinge in Schädellage</i>								
andere Sectiones	432	1,5	50	1,8	88	1,2	294	1,5
davon								
unter 5	1	0,2	0	0,0	0	0,0	1	0,3
unter 7	6	1,4	2	4,0	0	0,0	4	1,4
7 - 8	34	7,9	4	8,0	7	8,0	23	7,8
5 Apgar 5 Minuten - vaginal-operative Entbindungen								
<i>Bezug: reife lebendgeborene Einlinge in Schädellage</i>								
vaginal-operative Entbind.	1.634	5,5	141	5,1	414	5,8	1.079	5,5
davon								
unter 5	2	0,1	0	0,0	2	0,5	0	0,0
unter 7	16	1,0	1	0,7	6	1,4	9	0,8
7 - 8	245	15,0	38	27,0	75	18,1	132	12,2



1 Basisstatistik

7 P: Apgar / Blutgasanalyse

	gesamt		Maximal- versorgung		Schwerpunkt- versorgung		Regel- versorgung	
	N	%	N	%	N	%	N	%

Eingerückte Zeilen bezeichnen Teilmengen

6 pH-Wert (Nabelschnurarterie) - Spontanentbindungen

Bezug: reife lebendgeborene Einlinge in Schädellage

Spontan/Manualhilfe Entbind.	22.703	76,3	2.181	78,5	5.579	77,5	14.943	75,6
davon								
unter 7,00	35	0,2	7	0,3	7	0,1	21	0,1
7,00 - 7,09	255	1,1	34	1,6	64	1,1	157	1,1
7,10 - 7,19	2.329	10,3	335	15,4	570	10,2	1.424	9,5

7 pH-Wert (Nabelschnurarterie) - primäre Sectiones

Bezug: reife lebendgeborene Einlinge in Schädellage

primäre Sectiones	1.578	5,3	141	5,1	396	5,5	1.041	5,3
davon								
unter 7,00	2	0,1	1	0,7	0	0,0	1	0,1
7,00 - 7,09	6	0,4	1	0,7	1	0,3	4	0,4
7,10 - 7,19	68	4,3	6	4,3	18	4,5	44	4,2

8 pH-Wert (Nabelschnurarterie) - sekundäre Sectiones

Bezug: reife lebendgeborene Einlinge in Schädellage

sekundäre Sectiones	2.898	9,7	267	9,6	672	9,3	1.959	9,9
davon								
unter 7,00	17	0,6	4	1,5	2	0,3	11	0,6
7,00 - 7,09	55	1,9	10	3,7	10	1,5	35	1,8
7,10 - 7,19	217	7,5	19	7,1	53	7,9	145	7,4

9 pH-Wert (Nabelschnurarterie) - andere Sectiones

Bezug: reife lebendgeborene Einlinge in Schädellage

sekundäre Sectiones	432	1,5	50	1,8	88	1,2	294	1,5
davon								
unter 7,00	1	0,2	1	2,0	0	0,0	0	0,0
7,00 - 7,09	3	0,7	0	0,0	0	0,0	3	1,0
7,10 - 7,19	22	5,1	4	8,0	4	4,5	14	4,8

10 pH-Wert (Nabelschnurarterie) - vaginal-operative Entbindungen

Bezug: reife lebendgeborene Einlinge in Schädellage

vaginal-operative Entbind.	1.634	5,5	141	5,1	414	5,8	1.079	5,5
davon								
unter 7,00	14	0,9	3	2,1	2	0,5	9	0,8
7,00 - 7,09	70	4,3	8	5,7	18	4,3	44	4,1
7,10 - 7,19	340	20,8	34	24,1	80	19,3	226	20,9



1 Basisstatistik

7 P: Apgar / Blutgasanalyse

	gesamt		Maximalversorgung		Schwerpunktversorgung		Regelversorgung	
	N	%	N	%	N	%	N	%

Eingerückte Zeilen bezeichnen Teilmengen

11 Base Excess (Nabelschnurarterie) - Spontanentbindungen

Bezug: reife lebendgeborene Einlinge in Schädellage

Spontan/Manualhilfe Entbind.	22.703	76,3	2.181	78,5	5.579	77,5	14.943	75,6
davon								
positiver Wert	995	4,4	72	3,3	176	3,2	747	5,0
- 4,9 bis - 0,0	12.199	53,7	1.125	51,6	2.946	52,8	8.128	54,4
- 9,9 bis - 5,0	7.655	33,7	787	36,1	2.045	36,7	4.823	32,3
- 14,9 bis - 10,0	1.116	4,9	134	6,1	282	5,1	700	4,7
- 39,9 bis - 15,0	90	0,4	11	0,5	25	0,4	54	0,4

12 Base Excess (Nabelschnurarterie) - primäre Sectiones

Bezug: reife lebendgeborene Einlinge in Schädellage

primäre Sectiones	1.578	5,3	141	5,1	396	5,5	1.041	5,3
davon								
positiver Wert	239	15,1	29	20,6	57	14,4	153	14,7
- 4,9 bis - 0,0	1.105	70,0	103	73,1	283	71,5	719	69,1
- 9,9 bis - 5,0	144	9,1	7	5,0	35	8,8	102	9,8
- 14,9 bis - 10,0	28	1,8	1	0,7	7	1,8	20	1,9
- 39,9 bis - 15,0	16	1,0	1	0,7	3	0,8	12	1,2

13 Base Excess (Nabelschnurarterie) - sekundäre Sectiones

Bezug: reife lebendgeborene Einlinge in Schädellage

sekundäre Sectiones	2.898	9,7	267	9,6	672	9,3	1.959	9,9
davon								
positiver Wert	178	6,1	12	4,5	51	7,6	115	5,9
- 4,9 bis - 0,0	1.880	64,9	159	59,6	433	64,4	1.288	65,7
- 9,9 bis - 5,0	633	21,8	69	25,8	150	22,3	414	21,1
- 14,9 bis - 10,0	110	3,8	13	4,9	20	3,0	77	3,9
- 39,9 bis - 15,0	32	1,1	5	1,9	5	0,7	22	1,1

14 Base Excess (Nabelschnurarterie) - andere Sectiones

Bezug: reife lebendgeborene Einlinge in Schädellage

andere Sectiones	432	1,5	50	1,8	88	1,2	294	1,5
davon								
positiver Wert	56	13,0	5	10,0	6	6,8	45	15,3
- 4,9 bis - 0,0	298	69,0	36	72,0	66	75,0	196	66,7
- 9,9 bis - 5,0	50	11,6	5	10,0	10	11,4	35	11,9
- 14,9 bis - 10,0	9	2,1	1	2,0	2	2,3	6	2,0
- 39,9 bis - 15,0	1	0,2	0	0,0	0	0,0	1	0,3

15 Base Excess (Nabelschnurarterie) - vaginal-operative Entbindungen

Bezug: reife lebendgeborene Einlinge in Schädellage

vaginal-operative Entbind.	1.634	5,5	141	5,1	414	5,8	1.079	5,5
davon								
positiver Wert	17	1,0	0	0,0	3	0,7	14	1,3
- 4,9 bis - 0,0	588	36,0	38	27,0	131	31,6	419	38,8
- 9,9 bis - 5,0	781	47,8	79	56,0	212	51,2	490	45,4
- 14,9 bis - 10,0	198	12,1	17	12,1	61	14,7	120	11,1
- 39,9 bis - 15,0	20	1,2	5	3,5	1	0,2	14	1,3



1 Basisstatistik

8 E: Kindliches Outcome

	gesamt		Maximal- versorgung		Schwerpunkt- versorgung		Regel- versorgung	
	N	%	N	%	N	%	N	%
1 Tragzeit und Geburtsgewicht (Einlinge)								
<i>Bezug: Einlinge, Grundlage sind die Perzentilentabellen von M.Voigt und K.T.M.Schneider (1992)</i>								
Einlinge unter 37+0 SSW	2.115	6,3	536	15,3	602	7,3	977	4,4
davon								
Neugeb. < 10. Perzentile	221	10,4	88	16,4	60	10,0	73	7,5
Neugeb. > 90. Perzentile	178	8,4	46	8,6	55	9,1	77	7,9
Einlinge 37+0 SSW und mehr	31.636	93,7	2.966	84,7	7.638	92,7	21.032	95,6
davon								
Neugeb. < 10. Perzentile	2.989	9,4	305	10,3	791	10,4	1.893	9,0
Neugeb. > 90. Perzentile	3.241	10,2	322	10,9	735	9,6	2.184	10,4
2 Mortalität (Einlinge)								
<i>Bezug: Kinder</i>								
Neugeborene (Einlinge)	33.751	97,37	3.502	92,47	8.240	96,98	22.009	98,35
davon								
Totgeburten	97	0,29	21	0,60	28	0,34	48	0,22
davon								
ante partum	60	61,86	12	57,14	18	64,29	30	62,50
sub partu	8	8,25	6	28,57	0	0,00	2	4,17
Todeszeitpunkt unbekannt	29	29,90	3	14,29	10	35,71	16	33,33
vor Aufnahme	80	82,47	10	47,62	26	92,86	44	91,67
Tod innerh. 7 Tg.	31	0,09	20	0,57	7	0,09	4	0,02
Perin. Mortalität	128	0,38	41	1,17	35	0,43	52	0,24
3 Mortalität (Mehrlinge)								
<i>Bezug: Kinder</i>								
Neugeborene (Mehrlinge)	911	2,63	285	7,53	257	3,03	369	1,65
davon								
Totgeburten	6	0,66	3	1,05	1	0,39	2	0,54
davon								
ante partum	3	50,00	1	33,33	0	0,00	2	100,00
sub partu	0	0,00	0	0,00	0	0,00	0	0,00
Todeszeitpunkt unbekannt	3	50,00	2	66,67	1	100,00	0	0,00
vor Aufnahme	3	50,00	0	0,00	1	100,00	2	100,00
Tod innerh. 7 Tg.	2	0,22	0	0,00	1	0,39	1	0,27
Perin. Mortalität	8	0,88	3	1,05	2	0,78	3	0,81



1 Basisstatistik

9 E: Postnatale Versorgung

	gesamt		Maximal- versorgung		Schwerpunkt- versorgung		Regel- versorgung	
	N	%	N	%	N	%	N	%

Eingerückte Zeilen bezeichnen Teilmengen

1 Kindsverlegung

Bezug: Lebendgeborene Kinder

Verlegte Kinder gesamt	4.641	13,4	1.094	29,1	1.510	17,8	2.037	9,1
davon								
hausintern verlegt (inhouse)	4.126	88,9	1.087	99,4	1.405	93,0	1.634	80,2
unter 1000 g	129	93,5	102	97,1	24	100,0	3	33,3
1000 - 1499 g	203	99,0	108	100,0	71	100,0	24	92,3
1500 - 2999 g	2.134	30,1	510	50,7	752	39,1	872	21,0
3000 - 3999 g	1.796	7,7	311	14,1	549	9,8	936	6,0
4000 - 4499 g	301	9,3	50	18,0	89	12,4	162	7,3
4500 g und mehr	78	15,3	13	23,6	25	23,6	40	11,5
Einlinge (37+0 bis 41+6 SSW)	31.226	90,4	2.953	78,5	7.553	89,2	20.720	92,8
davon								
verlegt nach risikofr. Geb.	512	1,6	34	1,2	133	1,8	345	1,7



3 Qualitätsindikatoren

1 Einzeldarstellung

1 EE-Zeit bei Notfallkaiserschnitt

Kennzahl: 82913

Zähler: EE-Zeit > 20 min

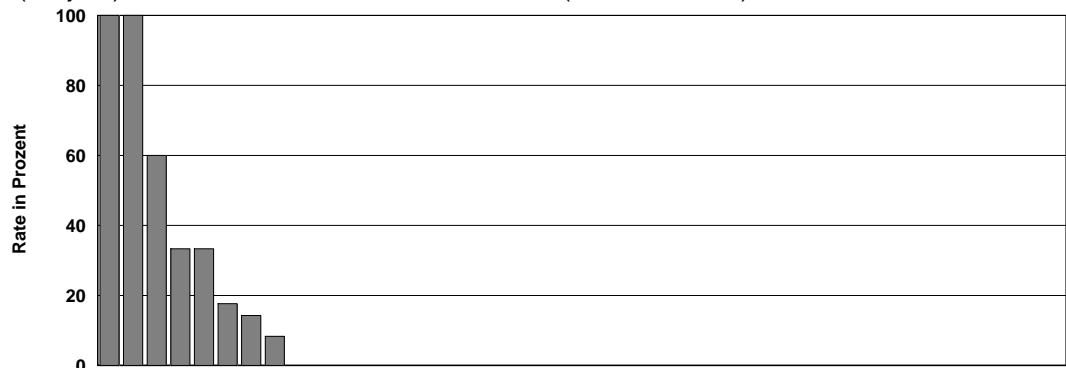
Nenner: Notsectio

Referenzbereich: = 0 % (Sentinel Event)

Mindestfallzahl der Bezugsgröße (Nenner) : 1

Dargestellt werden 41 Kliniken mit mindestens 1 Fall der Bezugsgröße von insgesamt 49 Kliniken.

Spannweite der Klinikergebnisse:	0,0 %	-	100,0 %
Median der Klinikergebnisse:	0,0 %		
Anzahl der auffälligen Kliniken:	8		
Gesamtergebnis:	5,64 %	(=	18 von 319)
Vertrauensbereich:	3,37 %	-	8,79 %
Gesamtergebnis (Vorjahr):	8,86 %	(=	32 von 361)



Benchmark:





3 Qualitätsindikatoren

1 Einzeldarstellung

2 Pädiater anwesend bei lebendgeborenen Frühgeborenen (24+0 bis unter 35+0 Wochen)

Kennzahl: 109

Zähler: Pädiater bei Geburt anwesend

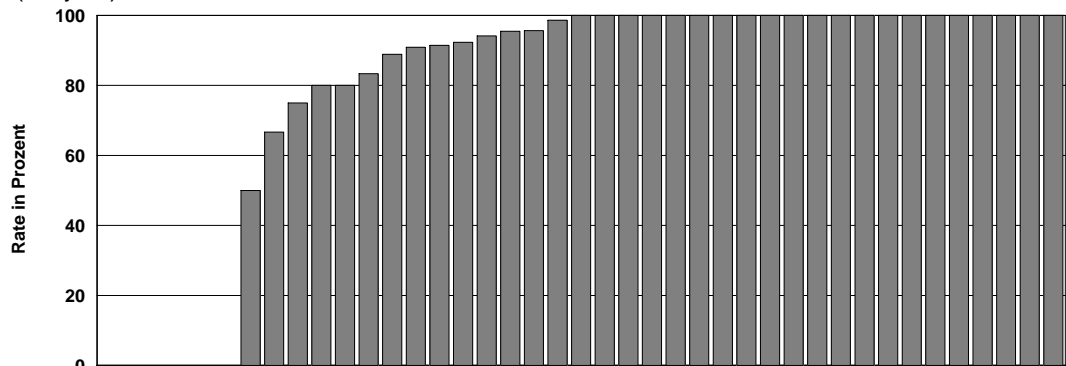
Nenner: Lebendgeborene Frühgeborene von 24+0 bis unter 35+0 Wochen, nicht vor Klinikaufnahme geboren

Referenzbereich: $\geq 90\%$

Mindestfallzahl der Bezugsgröße (Nenner) : 1

Dargestellt werden 41 Kliniken mit mindestens 1 Fall der Bezugsgröße von insgesamt 49 Kliniken.

Spannweite der Klinikergebnisse:	0,0 %	-	100,0 %
Median der Klinikergebnisse:	100,0 %		
Anzahl der auffälligen Kliniken:	13		
Gesamtergebnis:	96,17 %	(= 1.003 von 1.043)	
Vertrauensbereich:	94,81 - 97,25 %		
Gesamtergebnis (Vorjahr):	95,30 %	(= 932 von 978)	





3 Qualitätsindikatoren

1 Einzeldarstellung

3 Bestimmung Nabelarterien-pH-Wert

Kennzahl: 733

Zähler: Bestimmung des Nabelarterien-pH-Werts

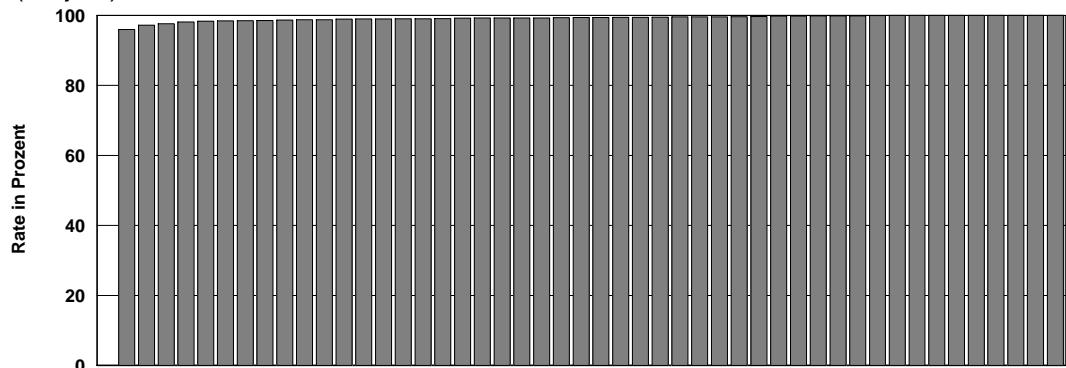
Nenner: Lebendgeborene Einlinge

Referenzbereich: $\geq 95\%$

Mindestfallzahl der Bezugsgröße (Nenner) : 20

Dargestellt werden 49 Kliniken mit mindestens 20 Fällen der Bezugsgröße von insgesamt 49 Kliniken.

Spannweite der Klinikergebnisse:	0,0 %	-	100,0 %
Median der Klinikergebnisse:	99,4 %		
Anzahl der auffälligen Kliniken:	1		
Gesamtergebnis:	98,68 %	(= 33.209 von 33.654)	
Vertrauensbereich:	98,55 - 98,80 %		
Gesamtergebnis (Vorjahr):	98,41 %	(= 32.395 von 32.917)	



Benchmark:





3 Qualitätsindikatoren

1 Einzeldarstellung

4 Azidoserate (<7,00) bei reifen Einlingen

Kennzahl: 811

Zähler: Azidose (pH-Wert unter 7,00)

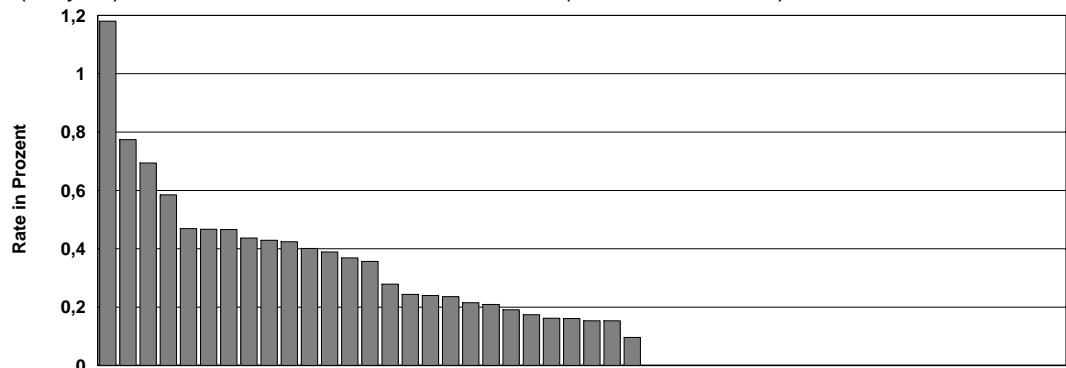
Nenner: Lebendgeborene reife Einlinge (37+0 bis unter 42+0 Wochen) mit pH-Wert-Bestimmung

Referenzbereich: $\leq 0,3 \%$

Mindestfallzahl der Bezugsgröße (Nenner) : 20

Dargestellt werden 48 Kliniken mit mindestens 20 Fällen der Bezugsgröße von insgesamt 49 Kliniken.

Spannweite der Klinikergebnisse:	0,0 %	-	1,2 %
Median der Klinikergebnisse:	0,2 %		
Anzahl der auffälligen Kliniken:	14		
Gesamtergebnis:	0,24 %	(= 75 von 30.824)	
Vertrauensbereich:	0,19 %	-	0,31 %
Gesamtergebnis (Vorjahr):	0,18 %	(= 54 von 29.959)	



Benchmark: \Rightarrow





3 Qualitätsindikatoren

1 Einzeldarstellung

5 Kritisches Outcome bei Reifgeborenen

Kennzahl: 70302

Zähler: kritisches Outcome (5-Minuten-Apgar unter 5 und pH-Wert unter 7 oder 5-Minuten-Apgar unter 5 und Base Excess unter -16)

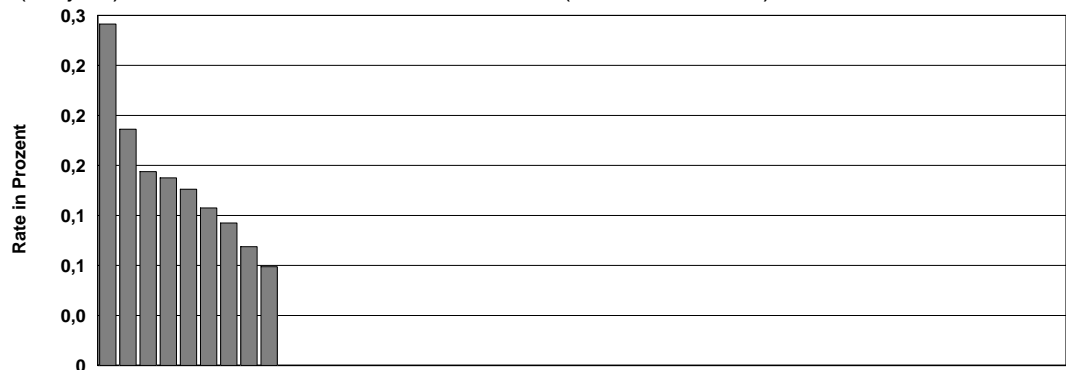
Nenner: reife Lebendgeborene mit gültigen Angaben zu 5-Minuten-Apgar und pH-Wert oder zu 5-Minuten-Apgar und Base Excess

Referenzbereich: = 0 % (Sentinel Event)

Mindestfallzahl der Bezugsgröße (Nenner) : 20

Dargestellt werden 48 Kliniken mit mindestens 20 Fällen der Bezugsgröße von insgesamt 49 Kliniken.

Spannweite der Klinikergebnisse:	0,0 %	-	0,3 %
Median der Klinikergebnisse:	0,0 %		
Anzahl der auffälligen Kliniken:	9		
Gesamtergebnis:	0,04 %	(= 11 von 31.234)	
Vertrauensbereich:	0,02 %	-	0,06 %
Gesamtergebnis (Vorjahr):	0,02 %	(= 7 von 30.416)	



Benchmark: →





3 Qualitätsindikatoren

1 Einzeldarstellung

6 Dammriss Grad III/IV bei spontaner Einlingsgeburt

Kennzahl: 19

Zähler: Dammriss III/IV Grades

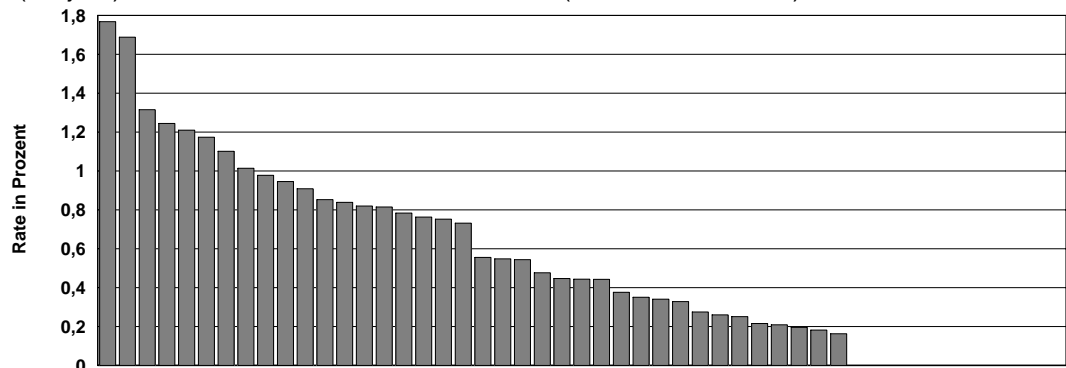
Nenner: Einling, Spontangeburt, nicht vor Klinikaufnahme geboren

Referenzbereich: $\leq 90.$ Perzentil ($\leq 1,18\%$)

Mindestfallzahl der Bezugsgröße (Nenner) : 20

Dargestellt werden 49 Kliniken mit mindestens 20 Fällen der Bezugsgröße von insgesamt 49 Kliniken.

Spannweite der Klinikergebnisse:	0,0 %	-	1,8 %
Median der Klinikergebnisse:	0,4 %		
Anzahl der auffälligen Kliniken:	5		
Gesamtergebnis:	0,66 %	(= 159 von 24.172)	
Vertrauensbereich:	0,56 %	-	0,77 %
Gesamtergebnis (Vorjahr):	0,48 %	(= 116 von 24.117)	



Benchmark: \Rightarrow





3 Qualitätsindikatoren

1 Einzeldarstellung

7 Dammriss Grad III/IV bei vaginal-operativer Einlingsgeburt

Kennzahl: 29

Zähler: Dammriss III/IV Grades

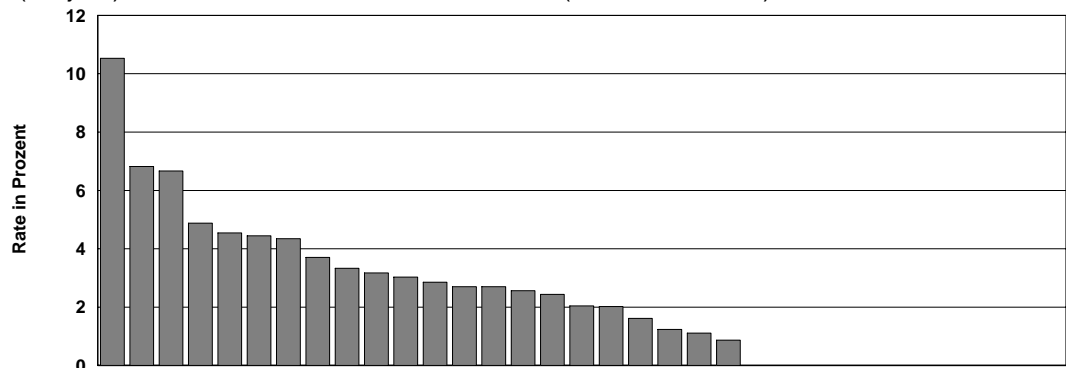
Nenner: Einling, vaginal-operative Entbindung, nicht vor Klinikaufnahme geboren

Referenzbereich: $\leq 90.$ Perzentil ($\leq 5,00\%$)

Mindestfallzahl der Bezugsgröße (Nenner) : 20

Dargestellt werden 33 Kliniken mit mindestens 20 Fällen der Bezugsgröße von insgesamt 49 Kliniken.

Spannweite der Klinikergebnisse:	0,0 %	-	10,5 %
Median der Klinikergebnisse:	2,0 %		
Anzahl der auffälligen Kliniken:	3		
Gesamtergebnis:	2,37 %	(= 43 von 1.816)	
Vertrauensbereich:	1,72 %	-	3,18 %
Gesamtergebnis (Vorjahr):	1,81 %	(= 34 von 1.882)	



Benchmark: \Rightarrow





3 Qualitätsindikatoren

1 Einzeldarstellung

8 Lungenreifebehandlung bei Frühgeburt unter 34+0 Wochen mit präpart. stat. Aufenthalt

Kennzahl: 41

Zähler: Lungenreifebehandlung

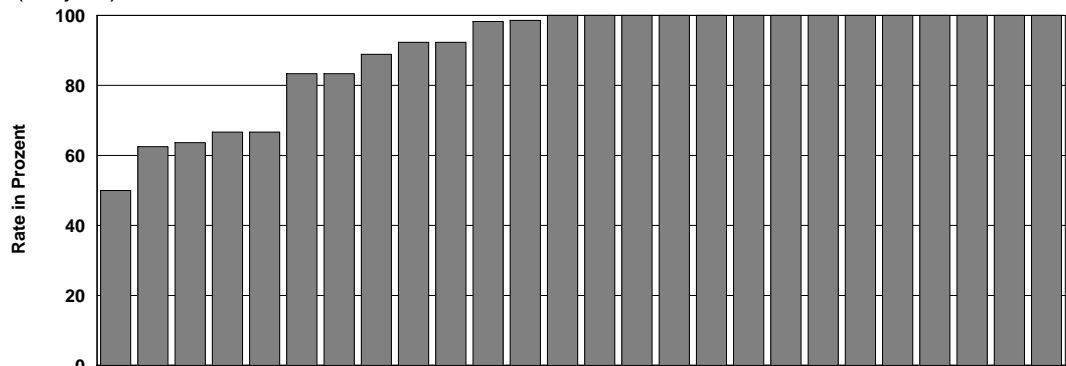
Nenner: Frühgeburt 24+0 bis unter 34+0 Wochen, nicht vor Klinikaufnahme geboren, nicht vor Aufnahme verstorben, mdst. 1 Tag präpartaler Aufenthalt

Referenzbereich: = 100 %

Mindestfallzahl der Bezugsgröße (Nenner) : 1

Dargestellt werden 26 Kliniken mit mindestens 1 Fall der Bezugsgröße von insgesamt 49 Kliniken.

Spannweite der Klinikergebnisse:	50,0 %	-	100,0 %
Median der Klinikergebnisse:	100,0 %		
Anzahl der auffälligen Kliniken:	12		
Gesamtergebnis:	94,90 %	(= 409 von 431)	
Vertrauensbereich:	92,36 - 96,78 %		
Gesamtergebnis (Vorjahr):	93,38 %	(= 367 von 393)	



Benchmark: →





3 Qualitätsindikatoren

1 Einzeldarstellung

9 Mütterliche Todesfälle

Kennzahl: 50604

Zähler: Mütterliche Todesfälle

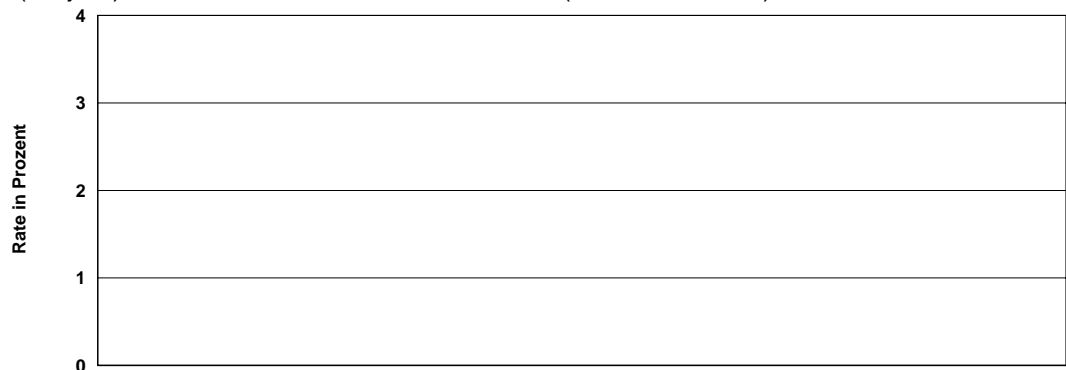
Nenner: Alle Geburten

Referenzbereich: = 0 % (Sentinel Event)

Mindestfallzahl der Bezugsgröße (Nenner) : 1

Dargestellt werden 49 Kliniken mit mindestens 1 Fall der Bezugsgröße von insgesamt 49 Kliniken.

Spannweite der Klinikergebnisse:	0,0 %	-	0,0 %
Median der Klinikergebnisse:	0,0 %		
Anzahl der auffälligen Kliniken:	0		
Gesamtergebnis:	0,00 %	(= 0 von 34.203)	
Vertrauensbereich:	0,00 - 1,00 %		
Gesamtergebnis (Vorjahr):	0,01 %	(= 2 von 33.491)	



Benchmark:



4 Kennzahlen

1 Einzeldarstellung

1 Dammrissgrad III oder IV (bei spontanen Einlingsgeburten ohne Episiotomie)

Kennzahl: 841

Zähler: Dammrissgrad III oder IV

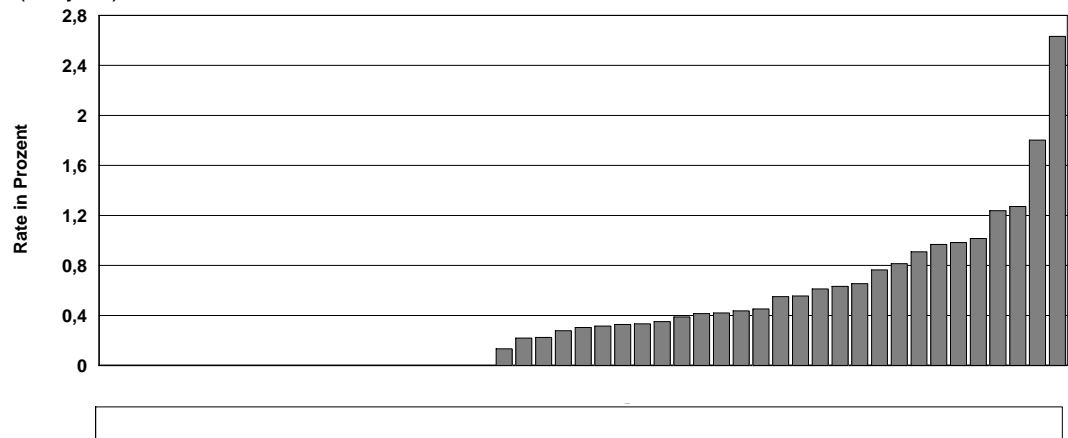
Nenner: Spontane Einlingsgeburten ohne Episiotomie

Referenzbereich: nicht definiert

Mindestfallzahl der Bezugsgröße (Nenner) : 20

Dargestellt werden 49 Kliniken mit mindestens 20 Fällen der Bezugsgröße von insgesamt 49 Kliniken.

Spannweite der Klinikergebnisse:	0,0 %	-	2,6 %
Median der Klinikergebnisse:	0,3 %		
Anzahl der auffälligen Kliniken:	Kein Referenzbereich festgelegt.		
Gesamtergebnis:	0,50 %	(= 88 von 17.591)	
Vertrauensbereich:	0,40 - 0,62 %		
Gesamtergebnis (Vorjahr):	0,35 %	(= 61 von 17.435)	





4 Kennzahlen

1 Einzeldarstellung

2 Dammrissgrad III oder IV (bei spontanen Einlingsgeburten mit Episiotomie)

Kennzahl: 36084

Zähler: Dammrissgrad III oder IV

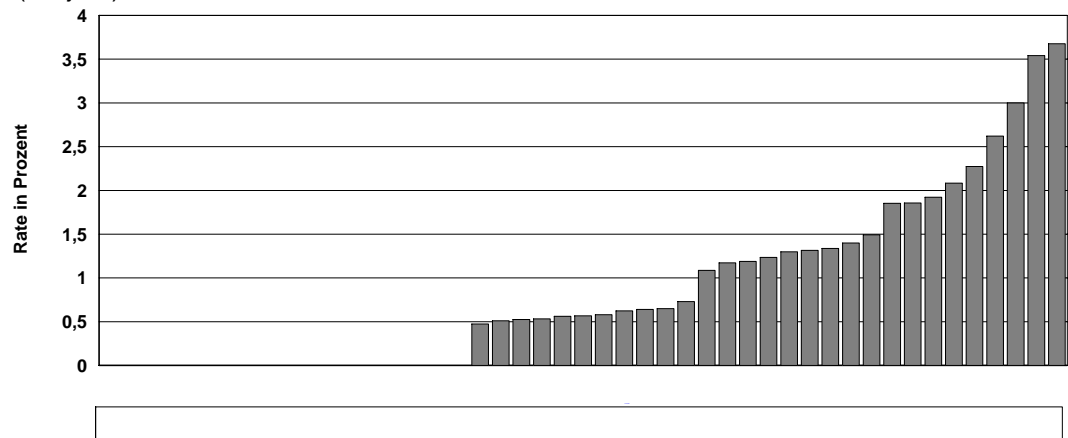
Nenner: Spontane Einlingsgeburten mit Episiotomie

Referenzbereich: nicht definiert

Mindestfallzahl der Bezugsgröße (Nenner) : 20

Dargestellt werden 47 Kliniken mit mindestens 20 Fällen der Bezugsgröße von insgesamt 49 Kliniken.

Spannweite der Klinikergebnisse:	0,0 %	-	3,7 %
Median der Klinikergebnisse:	0,6 %		
Anzahl der auffälligen Kliniken:	Kein Referenzbereich festgelegt.		
Gesamtergebnis:	1,07 %	(= 71 von 6.666)	
Vertrauensbereich:	0,83 %	-	1,34 %
Gesamtergebnis (Vorjahr):	0,81 %	(= 55 von 6.790)	





4 Kennzahlen

1 Einzeldarstellung

3 Antenatale Kortikosteroidtherapie bei Frühgeburten (Gruppe 1)

Kennzahl: 45548

Zähler: Antenatale Kortikosteroidtherapie

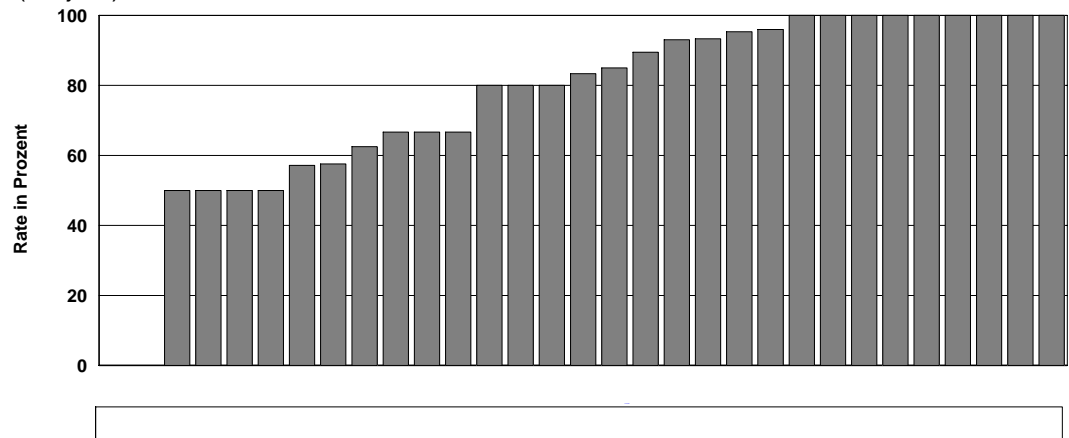
Nenner: Geburten mit einem Schwangerschaftsalter von 24+0 bis unter 34+0 Wochen unter Ausschluss von Totgeburten

Referenzbereich: nicht definiert

Mindestfallzahl der Bezugsgröße (Nenner) : 1

Dargestellt werden 31 Kliniken mit mindestens 1 Fall der Bezugsgröße von insgesamt 49 Kliniken.

Spannweite der Klinikergebnisse:	0,0 %	-	100,0 %
Median der Klinikergebnisse:	83,3 %		
Anzahl der auffälligen Kliniken:	Kein Referenzbereich festgelegt.		
Gesamtergebnis:	88,44 %	(= 528 von 597)	
Vertrauensbereich:	85,60 - 90,90 %		
Gesamtergebnis (Vorjahr):	84,37 %	(= 475 von 563)	





4 Kennzahlen

1 Einzeldarstellung

4 Antenatale Kortikosteroidtherapie bei Frühgeburten (Gruppe 3)

Kennzahl: 49523

Zähler: Antenatale Kortikosteroidtherapie

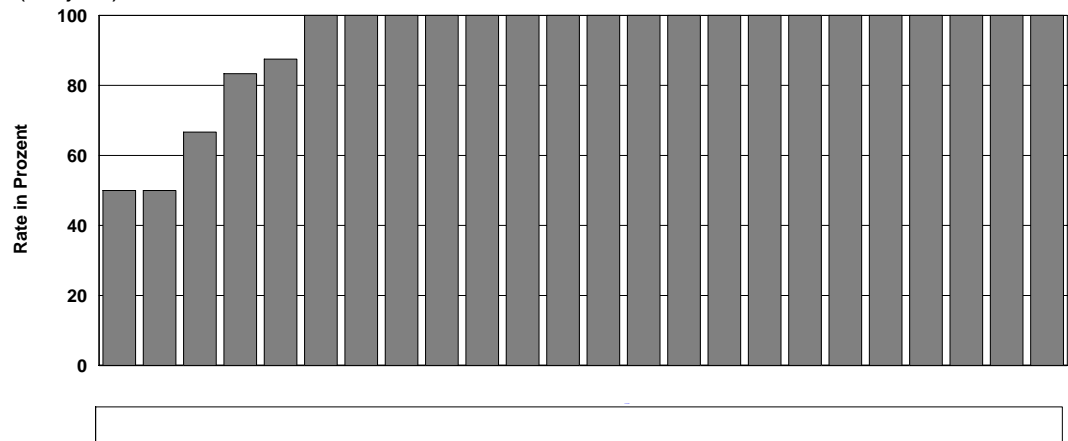
Nenner: Geburten mit einem Schwangerschaftsalter von 24+0 bis unter 34+0 Wochen unter Ausschluss von Totgeburten und mit einem präpart. stat. Aufenthalt von mind. 2 Kalendertagen

Referenzbereich: nicht definiert

Mindestfallzahl der Bezugsgröße (Nenner) : 1

Dargestellt werden 24 Kliniken mit mindestens 1 Fall der Bezugsgröße von insgesamt 49 Kliniken.

Spannweite der Klinikergebnisse:	50,0 %	-	100,0 %
Median der Klinikergebnisse:	100,0 %		
Anzahl der auffälligen Kliniken:	Kein Referenzbereich festgelegt.		
Gesamtergebnis:	97,31 %	(=	326 von 335)
Vertrauensbereich:	94,94 - 98,77 %		
Gesamtergebnis (Vorjahr):	96,73 %	(=	296 von 306)





4 Kennzahlen

1 Einzeldarstellung

5 Erst-Sectio bei reifen Einlingen aus Schädellage

Kennzahl: 5

Zähler: Sectio

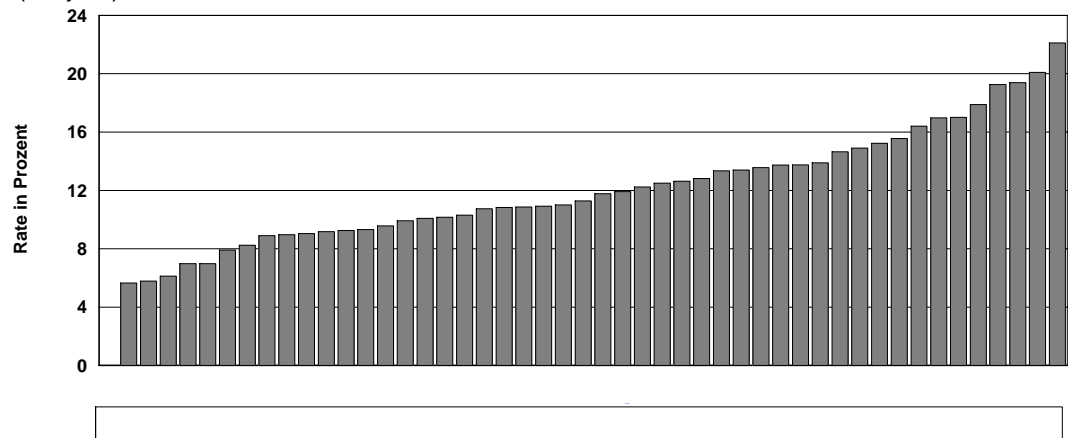
Nenner: reife Einlinge (37+0 Wochen und mehr), regelrechte Schädellage, keine vorangegangene Sectio

Referenzbereich: nicht definiert

Mindestfallzahl der Bezugsgröße (Nenner) : 20

Dargestellt werden 49 Kliniken mit mindestens 20 Fällen der Bezugsgröße von insgesamt 49 Kliniken.

Spannweite der Klinikergebnisse:	0,0 %	-	22,1 %
Median der Klinikergebnisse:	11,3 %		
Anzahl der auffälligen Kliniken:	Kein Referenzbereich festgelegt.		
Gesamtergebnis:	11,41 %	(= 2.900 von 25.408)	
Vertrauensbereich:	11,03 %	-	11,81 %
Gesamtergebnis (Vorjahr):	10,94 %	(= 2.749 von 25.130)	





4 Kennzahlen

1 Einzeldarstellung

6 Re-Section bei reifen Einlingen aus Schädellage

Kennzahl: 6

Zähler: Sectio

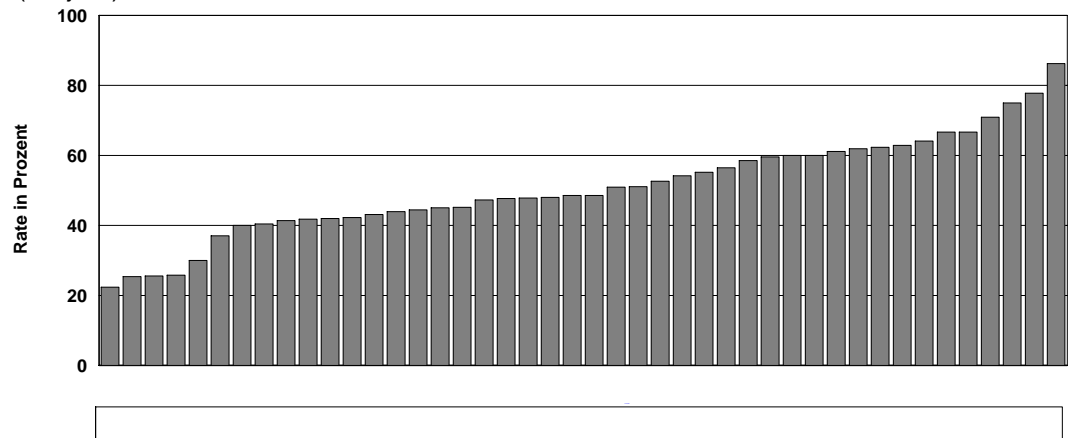
Nenner: reife Einlinge (37+0 Wochen und mehr), regelrechte Schädellage, Z.n. Sectio

Referenzbereich: nicht definiert

Mindestfallzahl der Bezugsgröße (Nenner) : 20

Dargestellt werden 44 Kliniken mit mindestens 20 Fällen der Bezugsgröße von insgesamt 49 Kliniken.

Spannweite der Klinikergebnisse:	22,4 %	-	86,2 %
Median der Klinikergebnisse:	48,6 %		
Anzahl der auffälligen Kliniken:	Kein Referenzbereich festgelegt.		
Gesamtergebnis:	46,78 %	(= 1.416 von 3.027)	
Vertrauensbereich:	44,99 - 48,58 %		
Gesamtergebnis (Vorjahr):	46,19 %	(= 1.247 von 2.700)	





6 Detailstatistik

1 Übersicht

	gesamt		Maximal- versorgung		Schwerpunkt- versorgung		Regel- versorgung	
	N	%	N	%	N	%	N	%
Eingerückte Zeilen bezeichnen Teilmengen								
1 Grundgesamtheiten								
Schwangere gesamt	34.203	100,0	3.643	100,0	8.367	100,0	22.193	100,0
davon								
Erstgebärende	17.811	52,1	1.935	53,1	4.320	51,6	11.556	52,1
Mehrgebärende	16.392	47,9	1.708	46,9	4.047	48,4	10.637	47,9
Kinder gesamt	34.662	100,0	3.787	100,0	8.497	100,0	22.378	100,0
davon								
Einlinge	33.751	97,4	3.502	92,5	8.240	97,0	22.009	98,4
Zwillinge	890	2,6	276	7,3	248	2,9	366	1,6
Drillinge	21	0,1	9	0,2	9	0,1	3	0,0
höhergradige Mehrlinge	0	0,0	0	0,0	0	0,0	0	0,0



6 Detailstatistik

2 Demographie

	gesamt		Maximal- versorgung		Schwerpunkt- versorgung		Regel- versorgung	
	N	%	N	%	N	%	N	%
1 Alter der Mutter								
<i>Bezug: Schwangere</i>								
Altersgruppen (in Jahren)								
< 18 Jahre	337	1,0	44	1,2	103	1,2	190	0,9
18 - 29 Jahre	18.457	54,0	1.766	48,5	4.772	57,0	11.919	53,7
30 - 34 Jahre	9.943	29,1	1.104	30,3	2.255	27,0	6.584	29,7
35 - 39 Jahre	4.573	13,4	610	16,7	1.037	12,4	2.926	13,2
>= 40 Jahre	893	2,6	119	3,3	200	2,4	574	2,6
ohne Angabe	0	0,0	0	0,0	0	0,0	0	0,0
2 Herkunftsland der Mutter								
<i>Bezug: Schwangere</i>								
Deutschland	32.923	96,3	3.393	93,1	8.049	96,2	21.481	96,8
Anderes Land	1.280	3,7	250	6,9	318	3,8	712	3,2
davon								
Mittel-/Nordeuropa, Amerika	101	7,8	18	7,0	26	8,0	57	8,0
Mittelmeerländer	77	5,9	18	7,0	17	5,2	42	5,9
Osteuropa	617	47,6	85	33,1	160	49,4	372	52,1
Mittlerer Osten, Nordafrika	183	14,1	39	15,2	49	15,1	95	13,3
Asien	207	16,0	65	25,3	53	16,4	89	12,5
Sonstige Staaten	110	8,5	32	12,5	19	5,9	59	8,3
3 Sozialstatus								
<i>Bezug: Schwangere</i>								
Mutter alleinstehend	5.802	17,0	191	5,2	1.637	19,6	3.974	17,9
Mutter berufstätig	22.893	66,9	2.344	64,3	5.282	63,1	15.267	68,8
davon								
un-/angelernte Arbeiten	857	3,7	59	2,5	237	4,5	561	3,7
Facharbeiter/einf. Beamte	17.192	75,1	1.749	74,6	4.052	76,7	11.391	74,6
mittlere/leitende Beamte	4.716	20,6	536	22,9	993	18,8	3.187	20,9
Mutter nicht berufstätig	11.310	33,1	1.299	35,7	3.085	36,9	6.926	31,2
davon								
Hausfrau	6.698	59,2	720	55,4	2.077	67,3	3.901	56,3
in Ausbildung/Studium	2.182	19,3	312	24,0	579	18,8	1.291	18,6
unbekannt	1.256	11,1	258	19,9	325	10,5	673	9,7



6 Detailstatistik

2 Demographie

	gesamt		Maximal- versorgung		Schwerpunkt- versorgung		Regel- versorgung	
	N	%	N	%	N	%	N	%
Eingerückte Zeilen bezeichnen Teilmengen								
4 Vorausgegangene Schwangerschaften								
<i>Bezug: Schwangere</i>								
0	14.756	43,1	1.536	42,2	3.574	42,7	9.646	43,5
1	10.595	31,0	1.080	29,6	2.553	30,5	6.962	31,4
2	4.908	14,4	562	15,4	1.199	14,3	3.147	14,2
3 und mehr	3.944	11,5	465	12,8	1.041	12,4	2.438	11,0
5 Vorausgegangene lebendgeborene Kinder								
<i>Bezug: Kinder</i>								
0	18.098	52,2	2.026	53,5	4.408	51,9	11.664	52,1
1	11.695	33,7	1.261	33,3	2.836	33,4	7.598	34,0
2	3.333	9,6	336	8,9	863	10,2	2.134	9,5
3	919	2,7	105	2,8	236	2,8	578	2,6
4	364	1,1	37	1,0	89	1,0	238	1,1
5 und mehr	253	0,7	22	0,6	65	0,8	166	0,7
6 Vorausgegangene totgeborene Kinder								
<i>Bezug: Kinder</i>								
0	34.509	99,6	3.760	99,3	8.452	99,5	22.297	99,6
1	147	0,4	25	0,7	43	0,5	79	0,4
2 und mehr	6	0,0	2	0,1	2	0,0	2	0,0
7 Vorausgegangene Aborte								
<i>Bezug: Schwangere</i>								
0	28.528	83,4	2.910	79,9	6.995	83,6	18.623	83,9
1	4.513	13,2	557	15,3	1.088	13,0	2.868	12,9
2 und mehr	1.162	3,4	176	4,8	284	3,4	702	3,2
8 Vorausgegangene Abbrüche								
<i>Bezug: Schwangere</i>								
0	30.684	89,7	3.211	88,1	7.399	88,4	20.074	90,5
1	2.929	8,6	339	9,3	793	9,5	1.797	8,1
2 und mehr	590	1,7	93	2,6	175	2,1	322	1,5
9 Vorausgegangene Extrauterine Graviditäten								
<i>Bezug: Schwangere</i>								
0	33.790	98,8	3.586	98,4	8.292	99,1	21.912	98,7
1	380	1,1	51	1,4	69	0,8	260	1,2
2 und mehr	33	0,1	6	0,2	6	0,1	21	0,1



6 Detailstatistik

3 Jetzige Schwangerschaft

	gesamt		Maximal- versorgung		Schwerpunkt- versorgung		Regel- versorgung	
	N	%	N	%	N	%	N	%

Eingerückte Zeilen bezeichnen Teilmengen

1 Anamnese

Bezug: Schwangere

Raucherinnen gesamt	3.310	9,7	344	9,4	1.049	12,5	1.917	8,6
Zigaretten pro Tag								
01 - 10	2.670	80,7	237	68,9	817	77,9	1.616	84,3
11 - 20	601	18,2	102	29,7	216	20,6	283	14,8
21 und mehr	39	1,2	5	1,5	16	1,5	18	0,9

Schwangere während Ss.

einem Arzt der Klinik vorgest.	25.703	75,1	2.589	71,1	6.532	78,1	16.582	74,7
--------------------------------	--------	------	-------	------	-------	------	--------	------

Risiko Ss. im Mu-Pass dok.

Schwang. ohne Mutterpass	12.398	36,2	1.944	53,4	3.463	41,4	6.991	31,5
--------------------------	--------	------	-------	------	-------	------	-------	------

	116	0,3	35	1,0	33	0,4	48	0,2
--	-----	-----	----	-----	----	-----	----	-----

Entbindung des Kindes vor

Klinikaufnahme	89	0,3	16	0,4	27	0,3	46	0,2
----------------	----	-----	----	-----	----	-----	----	-----

2 Anamnestische Schwangerschaftsrisiken (01 - 26, 54 - 56)

Bezug: Schwangere, Mehrfachnennungen möglich

Mind. 1 Risiko (01 - 26, 54 - 56)	24.738	72,3	3.090	84,8	6.833	81,7	14.815	66,8
01 Familiäre Belastung	11.506	33,6	1.287	35,3	3.638	43,5	6.581	29,7
02 Früh. eig. schw. Erkr.	5.237	15,3	402	11,0	1.828	21,8	3.007	13,5
03 Blutungs-/Thromboseneig.	659	1,9	92	2,5	201	2,4	366	1,6
04 Allergie	9.794	28,6	1.284	35,2	2.853	34,1	5.657	25,5
05 Frühere Bluttransfusionen	572	1,7	66	1,8	169	2,0	337	1,5
06 Bes. psych. Belastung	1.335	3,9	99	2,7	319	3,8	917	4,1
07 Bes. soz. Belastung	1.214	3,5	95	2,6	307	3,7	812	3,7
08 RH-Inkompatibilität	64	0,2	4	0,1	15	0,2	45	0,2
09 Diabetes mellitus	224	0,7	41	1,1	92	1,1	91	0,4
10 Adipositas	2.057	6,0	289	7,9	628	7,5	1.140	5,1
11 Kleinwuchs	361	1,1	56	1,5	150	1,8	155	0,7
12 Skelettanomalien	1.114	3,3	92	2,5	250	3,0	772	3,5
13 Schwangere < 18 Jahren	392	1,1	45	1,2	114	1,4	233	1,1
14 Schwangere > 35 Jahre	3.626	10,6	558	15,3	942	11,3	2.126	9,6
15 Vielgebärende > 4 Kinder	241	0,7	20	0,5	64	0,8	157	0,7
16 Z.n. Sterilitätsbehandlung	608	1,8	108	3,0	173	2,1	327	1,5
17 Z.n. Frühgeburt	637	1,9	106	2,9	175	2,1	356	1,6
18 Z.n. Mangelgeburt	219	0,6	65	1,8	51	0,6	103	0,5
19 Z.n. >= 2 Aborten/Abbr.	1.913	5,6	297	8,2	549	6,6	1.067	4,8
20 Totes/geschädigtes Kind	409	1,2	68	1,9	134	1,6	207	0,9
21 Kompl. bei vorhergeh. Entb.	1.339	3,9	160	4,4	347	4,1	832	3,7
22 Kompl. post partum	332	1,0	39	1,1	72	0,9	221	1,0
24 Z.n. and. Uterus Operat.	1.102	3,2	448	12,3	185	2,2	469	2,1
25 Rasche Schw. Folge	942	2,8	229	6,3	199	2,4	514	2,3
26 Andere Besonderheiten	3.071	9,0	1.214	33,3	739	8,8	1.118	5,0
54 Z.n. HELLP	32	0,1	9	0,2	13	0,2	10	0,0
55 Z.n. Eklampsie	7	0,0	1	0,0	5	0,1	1	0,0
56 Z.n. Hypertonie	26	0,1	6	0,2	11	0,1	9	0,0



6 Detailstatistik

3 Jetzige Schwangerschaft

	gesamt		Maximal- versorgung		Schwerpunkt- versorgung		Regel- versorgung	
	N	%	N	%	N	%	N	%

Eingerückte Zeilen bezeichnen Teilmengen

3 Erstuntersuchung

Bezug: Schwangere

4 - 8 SSW	14.730	43,1	1.456	40,0	3.804	45,5	9.470	42,7
9 - 12 SSW	15.506	45,3	1.698	46,6	3.611	43,2	10.197	45,9
13 - 16 SSW	2.338	6,8	274	7,5	524	6,3	1.540	6,9
17 - 44 SSW	1.308	3,8	172	4,7	378	4,5	758	3,4
ohne Angabe	298	0,9	39	1,1	44	0,5	215	1,0
23 Z.n. Sectio	2.857	8,4	355	9,7	686	8,2	1.816	8,2

4 Anzahl Vorsorgeuntersuchungen

Bezug: Schwangere

0 - 7	1.922	5,6	387	10,6	566	6,8	969	4,4
8 - 12	18.942	55,4	1.742	47,8	4.582	54,8	12.618	56,9
13 - 35	12.893	37,7	1.479	40,6	3.164	37,8	8.250	37,2
ohne Angabe	446	1,3	35	1,0	55	0,7	356	1,6

5 Erste Ultraschalluntersuchung

Bezug: Schwangere

4 - 8 SSW	7.330	21,4	828	22,7	1.708	20,4	4.794	21,6
9 - 12 SSW	21.301	62,3	2.188	60,1	5.273	63,0	13.840	62,4
13 - 16 SSW	3.629	10,6	383	10,5	852	10,2	2.394	10,8
17 - 44 SSW	1.631	4,8	204	5,6	486	5,8	941	4,2
ohne Angabe	304	0,9	40	1,1	47	0,6	217	1,0

6 Anzahl Ultraschalluntersuchungen

Bezug: Schwangere

0 - 2	1.208	3,5	205	5,6	421	5,0	582	2,6
3 - 5	26.217	76,7	2.745	75,4	6.325	75,6	17.147	77,3
6 - 30	6.379	18,7	650	17,8	1.585	18,9	4.144	18,7
ohne Angabe	399	1,2	43	1,2	36	0,4	320	1,4

7 Dopplersonographie (ambulant)

Bezug: Schwangere

ambulante Dopplersono	4.843	14,2	984	27,0	1.175	14,0	2.684	12,1
davon								
intrauterine Wachstumsret.	2.320	47,9	208	21,1	882	75,1	1.230	45,8
Hypertonie/Präeklampsie	356	7,4	87	8,8	80	6,8	189	7,0
Z.n. Mangelgeburt/IUFT	60	1,2	11	1,1	14	1,2	35	1,3
Z.n. Hypert./Präeklamp.	33	0,7	13	1,3	7	0,6	13	0,5
Auff. fet. Herzfrequenz	1.174	24,2	59	6,0	97	8,3	1.018	37,9
V.a. Fehlbildung	767	15,8	596	60,6	45	3,8	126	4,7
Mehrlingsschwangerschaft	127	2,6	57	5,8	27	2,3	43	1,6
V.a. Herzfehler/-erkrank.	144	3,0	29	2,9	44	3,7	71	2,6



6 Detailstatistik

3 Jetzige Schwangerschaft

	gesamt		Maximalversorgung		Schwerpunktversorgung		Regelversorgung	
	N	%	N	%	N	%	N	%

Eingerückte Zeilen bezeichnen Teilmengen

8 Weitere pränatale Diagnostik

Bezug: Schwangere

Chorionzottenbiopsie	106	0,3	11	0,3	24	0,3	71	0,3
Amniozentese bis 22. SSW	1.344	3,9	203	5,6	440	5,3	701	3,2
Aufnahme CTG	33.293	97,3	3.596	98,7	8.170	97,6	21.527	97,0
Wehenbelastungstest	676	2,0	43	1,2	315	3,8	318	1,4
Pessar eingelegt	26	0,1	3	0,1	6	0,1	17	0,1
Cerclage	85	0,2	29	0,8	27	0,3	29	0,1
Tokolyse	1.429	4,2	386	10,6	529	6,3	514	2,3
orale Tokolyse	700	49,0	286	74,1	148	28,0	266	51,8
i.v. Tokolyse	1.225	85,7	363	94,0	473	89,4	389	75,7
Dauer in Tagen								
1 - 3 Tage	627	51,2	153	42,1	284	60,0	190	48,8
4 - 7 Tage	313	25,6	59	16,3	129	27,3	125	32,1
8 - 14 Tage	105	8,6	27	7,4	41	8,7	37	9,5
15 Tage und mehr	77	6,3	23	6,3	18	3,8	36	9,3
ohne Angabe	103	8,4	101	27,8	1	0,2	1	0,3

9 Befundete Schwangerschaftsrisiken (27 - 53)

Bezug: Schwangere, Mehrfachnennungen möglich

Mind. 1 Risiko (27 - 53)	11.353	33,2	2.380	65,3	3.822	45,7	5.151	23,2
27 Beh. bed. Allgem.-Erkrank.	834	2,4	62	1,7	425	5,1	347	1,6
28 Dauermedikamentation	279	0,8	73	2,0	64	0,8	142	0,6
29 Abusus	1.230	3,6	135	3,7	439	5,2	656	3,0
30 Bes. psychische Belastung	232	0,7	35	1,0	92	1,1	105	0,5
31 Bes. soziale Belastung	182	0,5	19	0,5	78	0,9	85	0,4
32 Blutungen vor 28. SSW	794	2,3	215	5,9	276	3,3	303	1,4
33 Blutungen nach 28. SSW	186	0,5	42	1,2	64	0,8	80	0,4
34 Placenta praevia	95	0,3	40	1,1	24	0,3	31	0,1
35 Mehrlingsschwangerschaft	455	1,3	142	3,9	128	1,5	185	0,8
36 Hydramnion	156	0,5	88	2,4	38	0,5	30	0,1
37 Oligohydramnie	417	1,2	158	4,3	126	1,5	133	0,6
38 Terminunklarheit	276	0,8	10	0,3	100	1,2	166	0,7
39 Placentainsuffizienz	497	1,5	139	3,8	166	2,0	192	0,9
40 Isthmozervikale Insuff.	672	2,0	184	5,1	236	2,8	252	1,1
41 Vorzeitige Wehentätigkeit	1.992	5,8	502	13,8	725	8,7	765	3,4
42 Anämie	607	1,8	286	7,9	79	0,9	242	1,1
43 Harnwegsinfektion	276	0,8	65	1,8	125	1,5	86	0,4
44 Indirekter Coombstest pos.	9	0,0	4	0,1	2	0,0	3	0,0
45 Risiko aus and. serol. Bef.	513	1,5	237	6,5	116	1,4	160	0,7
46 Hypertonie (RR > 140/90)	923	2,7	190	5,2	295	3,5	438	2,0
47 Eiweißaussch. > 1 Promille	153	0,4	81	2,2	28	0,3	44	0,2
48 Mittelgrad./schw. Ödeme	469	1,4	128	3,5	144	1,7	197	0,9
49 Hypotonie	41	0,1	15	0,4	8	0,1	18	0,1
50 Gestationsdiabetes	654	1,9	164	4,5	231	2,8	259	1,2
51 Lageanomalie	984	2,9	218	6,0	259	3,1	507	2,3
52 Sonst. Bef. im Ss.-Verl.	3.492	10,2	1.020	28,0	1.361	16,3	1.111	5,0
53 Hyperemesis	147	0,4	44	1,2	56	0,7	47	0,2



6 Detailstatistik

3 Jetzige Schwangerschaft

	gesamt		Maximal- versorgung		Schwerpunkt- versorgung		Regel- versorgung	
	N	%	N	%	N	%	N	%

Eingerückte Zeilen bezeichnen Teilmengen

10 Gestationsalter post menstruationem

Bezug: Schwangere

bis 27+6 SSW	101	0,3	70	1,9	17	0,2	14	0,1
28+0 bis 31+6 SSW	264	0,8	152	4,2	85	1,0	27	0,1
32+0 bis 36+6 SSW	1.987	5,8	406	11,1	567	6,8	1.014	4,6
37+0 bis 41+6 SSW	31.467	92,0	3.003	82,4	7.619	91,1	20.845	93,9
über 41+6 SSW	383	1,1	12	0,3	78	0,9	293	1,3
ohne Angabe	1	0,0	0	0,0	1	0,0	0	0,0

11 Body-Mass Index (BMI) bei Erstuntersuchung

Bezug: Schwangere mit Erstuntersuchung vor 13 SSW (Gewicht in kg geteilt durch Größe in Metern zum Quadrat)

BMI errechenbar	30.054	99,3	3.152	99,8	7.373	99,4	19.529	99,2
davon								
10,0 - 19,9	4.717	15,7	609	19,3	1.192	16,2	2.916	14,9
20,0 - 24,9	16.203	53,9	1.668	52,9	3.823	51,9	10.712	54,9
25,0 - 29,9	6.133	20,4	581	18,4	1.537	20,8	4.015	20,6
30,0 - 59,9	3.001	10,0	294	9,3	821	11,1	1.886	9,7

12 Relative Gewichtszunahme

Bezug: Schwangere mit Erstuntersuchung vor 13 SSW (Gewichtszunahme geteilt durch Ausgangsgewicht in Prozent)

Gewichtszunahme errechenbar	29.688	98,1	3.130	99,1	7.282	98,1	19.276	97,9
davon								
0,0 - 4,9 %	412	1,4	55	1,8	112	1,5	245	1,3
5,0 - 14,9 %	5.355	18,0	591	18,9	1.391	19,1	3.373	17,5
15,0 - 19,9 %	5.843	19,7	616	19,7	1.442	19,8	3.785	19,6
20,0 - 29,9 %	12.446	41,9	1.234	39,4	2.919	40,1	8.293	43,0
30,0 % und mehr	5.632	19,0	634	20,3	1.418	19,5	3.580	18,6

13 Stationärer Aufenthalt - Dauer in Tagen

Bezug: Schwangere

Schwangere mit stat. Aufenthalt	5.419	15,8	751	20,6	1.725	20,6	2.943	13,3
davon								
1 - 7 Tage	3.788	69,9	468	62,3	1.207	70,0	2.113	71,8
8 - 14 Tage	995	18,4	129	17,2	326	18,9	540	18,3
15 - 21 Tage	290	5,4	56	7,5	90	5,2	144	4,9
22 und mehr Tage	346	6,4	98	13,0	102	5,9	146	5,0



6 Detailstatistik

3 Jetzige Schwangerschaft

	gesamt		Maximal- versorgung		Schwerpunkt- versorgung		Regel- versorgung	
	N	%	N	%	N	%	N	%

Eingerückte Zeilen bezeichnen Teilmengen

14 Stationärer Aufenthalt - Beginn

Bezug: Schwangere

Schwangere mit stat. Aufenthalt	5.412	15,8	749	20,6	1.719	20,5	2.944	13,3
davon								
1 - 8 SSW	217	4,0	29	3,9	78	4,5	110	3,7
9 - 12 SSW	345	6,4	29	3,9	103	6,0	213	7,2
13 - 16 SSW	318	5,9	29	3,9	99	5,8	190	6,5
17 - 20 SSW	325	6,0	40	5,3	117	6,8	168	5,7
21 - 24 SSW	445	8,2	67	8,9	143	8,3	235	8,0
25 - 31 SSW	1.460	27,0	269	35,9	493	28,7	698	23,7
32 - 36 SSW	1.386	25,6	174	23,2	409	23,8	803	27,3
37 - 41 SSW	914	16,9	111	14,8	277	16,1	526	17,9
42 - 44 SSW	2	0,0	1	0,1	0	0,0	1	0,0

15 Stationärer Aufenthalt - anamnestische Indikationen (01 - 26, 54 - 56)

Bezug: Schwangere mit stat. Aufenthalt, Mehrfachnennungen möglich

01 Familiäre Belastung	108	2,0	13	1,7	49	2,8	46	1,6
02 Früh. eig. schw. Erkrank.	143	2,6	40	5,3	54	3,1	49	1,7
03 Blutungs-/Thromboseneig.	56	1,0	5	0,7	25	1,4	26	0,9
04 Allergie	39	0,7	11	1,5	16	0,9	12	0,4
05 Frühere Bluttransfusionen	6	0,1	0	0,0	2	0,1	4	0,1
06 Bes. psych. Belastung	28	0,5	0	0,0	6	0,3	22	0,7
07 Bes. soz. Belastung	16	0,3	1	0,1	7	0,4	8	0,3
08 Rh-Inkompatibilität	2	0,0	1	0,1	0	0,0	1	0,0
09 Diabetes mellitus	52	1,0	7	0,9	35	2,0	10	0,3
10 Adipositas	17	0,3	2	0,3	7	0,4	8	0,3
11 Kleinwuchs	7	0,1	2	0,3	3	0,2	2	0,1
12 Skelettanomalien	4	0,1	0	0,0	1	0,1	3	0,1
13 Schwangere < 18 Jahren	11	0,2	4	0,5	1	0,1	6	0,2
14 Schwangere > 35 Jahre	19	0,4	4	0,5	4	0,2	11	0,4
15 Vielgebärende, > 4 Kinder	4	0,1	1	0,1	0	0,0	3	0,1
16 Z.n. Sterilitätsbehandlung	29	0,5	11	1,5	8	0,5	10	0,3
17 Z.n. Frühgeburt	17	0,3	4	0,5	2	0,1	11	0,4
18 Z.n. Mangelgeburt	0	0,0	0	0,0	0	0,0	0	0,0
19 Z.n. >= 2 Aborten/Abbr.	36	0,7	14	1,9	9	0,5	13	0,4
20 Totes/geschädigtes Kind	8	0,1	1	0,1	5	0,3	2	0,1
21 Kompl. bei vorhergeh. Entb.	12	0,2	5	0,7	3	0,2	4	0,1
22 Komplik. post partum	2	0,0	1	0,1	0	0,0	1	0,0
23 Z.n. Sectio	61	1,1	22	2,9	14	0,8	25	0,8
24 Z.n. and. Uterus Operat.	19	0,4	8	1,1	6	0,3	5	0,2
25 Rasche Schw.-Folge	7	0,1	1	0,1	3	0,2	3	0,1
26 Andere Besonderheiten	433	8,0	126	16,8	147	8,5	160	5,4
54 Z.n. HELLP	6	0,1	0	0,0	4	0,2	2	0,1
55 Z.n. Eklampsie	0	0,0	0	0,0	0	0,0	0	0,0
56 Z.n. Hypertonie	0	0,0	0	0,0	0	0,0	0	0,0



6 Detailstatistik

3 Jetzige Schwangerschaft

	gesamt		Maximal- versorgung		Schwerpunkt- versorgung		Regel- versorgung	
	N	%	N	%	N	%	N	%

Eingerückte Zeilen bezeichnen Teilmengen

16 Stationärer Aufenthalt - befundete Indikationen (27 - 53)

Bezug: Schwangere mit stat. Aufenthalt, Mehrfachnennungen möglich

27 Beh. bed. Allgem.-Erkrank.	391	7,2	5	0,7	147	8,5	239	8,1
28 Dauermedikamentation	6	0,1	2	0,3	1	0,1	3	0,1
29 Abusus	24	0,4	3	0,4	10	0,6	11	0,4
30 Bes. psychische Belastung	18	0,3	2	0,3	3	0,2	13	0,4
31 Bes. soziale Belastung	10	0,2	2	0,3	3	0,2	5	0,2
32 Blutungen vor der 28. SSW	507	9,4	50	6,7	154	8,9	303	10,3
33 Blutungen nach der 28. SSW	148	2,7	22	2,9	44	2,6	82	2,8
34 Placenta Praevia	36	0,7	18	2,4	5	0,3	13	0,4
35 Mehrlingsschwangerschaft	73	1,3	31	4,1	22	1,3	20	0,7
36 Hydramnion	16	0,3	7	0,9	4	0,2	5	0,2
37 Oligohydramnie	49	0,9	15	2,0	10	0,6	24	0,8
38 Terminunklarheit	15	0,3	1	0,1	3	0,2	11	0,4
39 Placentainsuffizienz	163	3,0	28	3,7	40	2,3	95	3,2
40 Isthmozervikale Insuffiz.	457	8,4	99	13,2	138	8,0	220	7,5
41 Vorzeitige Wehentätigkeit	1.248	23,0	170	22,6	379	22,0	699	23,8
42 Anämie	59	1,1	14	1,9	18	1,0	27	0,9
43 Harnwegsinfektion	153	2,8	17	2,3	58	3,4	78	2,7
44 Indirekter Coombstest pos.	0	0,0	0	0,0	0	0,0	0	0,0
45 Risiko aus and. serol. Bef.	41	0,8	4	0,5	15	0,9	22	0,7
46 Hypertonie (RR > 140/90)	264	4,9	50	6,7	81	4,7	133	4,5
47 Eiweißaussch. > 1 Promille	17	0,3	6	0,8	2	0,1	9	0,3
48 Mittelgrad./schw. Ödeme	54	1,0	5	0,7	14	0,8	35	1,2
49 Hypotonie	19	0,4	2	0,3	6	0,3	11	0,4
50 Gestationsdiabetes	135	2,5	16	2,1	86	5,0	33	1,1
51 Lageanomalie	61	1,1	9	1,2	12	0,7	40	1,4
52 Sonst. Bef. im Ss.-Verl.	1.325	24,5	258	34,4	375	21,7	692	23,5
53 Hyperemesis	137	2,5	21	2,8	54	3,1	62	2,1

17 Aufnahmeart

Bezug: Schwangere

Entbindung in der Klinik bei geplanter Klinikgeburt	33.939	99,2	3.617	99,3	8.315	99,4	22.007	99,2
Entbindung in der Klinik bei weitergeleiteter Haus-/Praxisgeburt	175	0,5	10	0,3	25	0,3	140	0,6
Entbindung des Kindes vor Klinikaufnahme	89	0,3	16	0,4	27	0,3	46	0,2

18 Muttermundsweite bei Aufnahme

Bezug: Schwangere

Vaginale Entbind. gesamt	26.216	76,6	2.666	73,2	6.469	77,3	17.081	77,0
Muttermundsweite								
0 cm	2.498	9,5	199	7,3	846	13,0	1.453	8,5
1 - 2 cm	14.003	53,1	1.561	57,6	3.141	48,3	9.301	54,3
3 - 4 cm	5.540	21,0	564	20,8	1.485	22,8	3.491	20,4
5 - 6 cm	1.836	7,0	162	6,0	448	6,9	1.226	7,2
7 - 8 cm	1.182	4,5	113	4,2	289	4,4	780	4,6
9 - 10 cm	812	3,1	103	3,8	192	3,0	517	3,0



6 Detailstatistik

4 Entbindung

	gesamt		Maximal- versorgung		Schwerpunkt- versorgung		Regel- versorgung	
	N	%	N	%	N	%	N	%

Eingerückte Zeilen bezeichnen Teilmengen

1 CTG - Kontrolle

Bezug: Kinder

CTG - Kontrolle durchgeführt	34.075	98,3	3.710	98,0	8.365	98,4	22.000	98,3
Extern	33.505	98,3	3.707	99,9	8.151	97,4	21.647	98,4
intermittierend	14.421	43,0	2.081	56,1	3.693	45,3	8.647	39,9
kontinuierlich bis Geburt	16.037	47,9	1.210	32,6	3.634	44,6	11.193	51,7
kontinuierlich bis Desinfekt.	3.047	9,1	416	11,2	824	10,1	1.807	8,3
Intern	2.940	8,6	586	15,8	512	6,1	1.842	8,4
intermittierend	984	33,5	304	51,9	97	18,9	583	31,7
kontinuierlich bis Geburt	1.681	57,2	234	39,9	336	65,6	1.111	60,3
kontinuierlich bis Desinfekt.	275	9,4	48	8,2	79	15,4	148	8,0

2 Fetalblutanalyse (Base Excess und pH-Wert)

Bezug: Kinder

Blutgasanalyse (Fetalblut)	1.442	4,2	381	10,1	226	2,7	835	3,7
Verwertbare BE Werte	1.324	91,8	370	97,1	210	92,9	744	89,1
positiver Wert	90	6,8	13	3,5	3	1,4	74	9,9
- 4,9 bis 0,0	654	49,4	191	51,6	86	41,0	377	50,7
- 9,9 bis - 5,0	447	33,8	138	37,3	92	43,8	217	29,2
-14,9 bis -10,0	100	7,6	25	6,8	20	9,5	55	7,4
-39,9 bis -15,0	33	2,5	3	0,8	9	4,3	21	2,8
Verwertbare PH Werte	1.386	96,1	381	100,0	218	96,5	787	94,3
6,50 - 6,99	5	0,4	0	0,0	3	1,4	2	0,3
7,00 - 7,09	19	1,4	4	1,1	4	1,8	11	1,4
7,10 - 7,19	97	7,0	25	6,6	23	10,6	49	6,2
7,20 - 7,50	1.265	91,3	352	92,4	188	86,2	725	92,1

3 Entbindungsposition zum Zeitpunkt der Geburt

Bezug: Kinder

Vaginale Entbindungen	26.350	76,0	2.711	71,6	6.501	76,5	17.138	76,6
Kreißbett	21.771	82,6	2.420	89,3	5.594	86,0	13.757	80,3
Hocker	1.622	6,2	250	9,2	142	2,2	1.230	7,2
Wassergeburt	800	3,0	17	0,6	182	2,8	601	3,5
andere	1.139	4,3	21	0,8	188	2,9	930	5,4
ohne Angabe	1.018	3,9	3	0,1	395	6,1	620	3,6



6 Detailstatistik

4 Entbindung

	gesamt		Maximalversorgung		Schwerpunktversorgung		Regelversorgung	
	N	%	N	%	N	%	N	%

Eingerückte Zeilen bezeichnen Teilmengen

4 Indikationen zur Geburtseinleitung (60 - 98)

Bezug: Schwangere mit Geburtseinleit. und/oder medik. Cervixreifung; Mehrfachnennungen möglich

Einleitung/medik. Cervixreif.	7.190	21,0	902	24,8	1.817	21,7	4.471	20,1
Indikation								
vorzeitiger Blasensprung	1.438	20,0	140	15,5	419	23,1	879	19,7
Terminüberschreitung	1.908	26,5	116	12,9	380	20,9	1.412	31,6
Fehlbildung	39	0,5	34	3,8	1	0,1	4	0,1
Frühgeburt	33	0,5	2	0,2	12	0,7	19	0,4
Mehrlingsschwangerschaft	82	1,1	29	3,2	24	1,3	29	0,6
Plazentainsuffizienz	281	3,9	20	2,2	115	6,3	146	3,3
Gestose/Eklampsie	449	6,2	56	6,2	117	6,4	276	6,2
RH-Inkompatibilität	6	0,1	5	0,6	0	0,0	1	0,0
Diabetes mellitus	272	3,8	77	8,5	99	5,4	96	2,1
Z.n. Sectio/and. Ut. Operat.	40	0,6	1	0,1	6	0,3	33	0,7
Placenta praevia	1	0,0	1	0,1	0	0,0	0	0,0
vorzeitige Placentalösung	3	0,0	1	0,1	1	0,1	1	0,0
Sonstige uterine Blutungen	19	0,3	4	0,4	3	0,2	12	0,3
Amnioninf.-Syndrom (V.a.)	15	0,2	2	0,2	3	0,2	10	0,2
Fieber unter der Geburt	2	0,0	0	0,0	0	0,0	2	0,0
Mütterliche Erkrankung	226	3,1	58	6,4	68	3,7	100	2,2
Mangelnde Kooperation	11	0,2	0	0,0	6	0,3	5	0,1
Pathologisches CTG	391	5,4	24	2,7	107	5,9	260	5,8
Grünes Fruchtwasser	34	0,5	0	0,0	7	0,4	27	0,6
Azidose während der Geburt	0	0,0	0	0,0	0	0,0	0	0,0
Nabelschnurvorfal	0	0,0	0	0,0	0	0,0	0	0,0
V.a. sonst. Nabelschnurkomp.	13	0,2	4	0,4	1	0,1	8	0,2
Protrah. Geb. (Eröffn.-Phase)	21	0,3	0	0,0	6	0,3	15	0,3
Protrah. Geb. (Austr.-Phase)	6	0,1	0	0,0	1	0,1	5	0,1
Abs./rel. Missverhältnis	28	0,4	4	0,4	7	0,4	17	0,4
Droh./erfolgte Uterusruptur	0	0,0	0	0,0	0	0,0	0	0,0
Querlage/Schräglage	0	0,0	0	0,0	0	0,0	0	0,0
Beckenendlage	60	0,8	7	0,8	12	0,7	41	0,9
Hintere Hinterhauptslage	1	0,0	0	0,0	0	0,0	1	0,0
Vorderhauptslage	0	0,0	0	0,0	0	0,0	0	0,0
Gesichtslage/Stirnlage	0	0,0	0	0,0	0	0,0	0	0,0
Tiefer Querstand	0	0,0	0	0,0	0	0,0	0	0,0
Hoher Geradstand	1	0,0	0	0,0	0	0,0	1	0,0
Sonst. regelwid. Schädellagen	2	0,0	0	0,0	0	0,0	2	0,0
Sonstiges	1.487	20,7	305	33,8	505	27,8	677	15,1
HELLP	18	0,3	5	0,6	9	0,5	4	0,1
Intrauteriner Fruchttod	54	0,8	11	1,2	17	0,9	26	0,6
pathologischer Dopplerbef.	26	0,4	1	0,1	11	0,6	14	0,3
Schulterdystokie	1	0,0	0	0,0	1	0,1	0	0,0

5 Wehenmittel, Tokolytika, Analgetika

Bezug: Schwangere

Wehenmittel sub partu	12.503	36,6	1.349	37,0	2.870	34,3	8.284	37,3
Tokolyse sub partu	3.369	9,9	463	12,7	861	10,3	2.045	9,2
Analgetika	11.790	34,5	1.650	45,3	2.468	29,5	7.672	34,6
Akupunktur	2.205	6,4	272	7,5	454	5,4	1.479	6,7
Alternative Methoden	3.303	9,7	563	15,5	814	9,7	1.926	8,7



6 Detailstatistik

4 Entbindung

	gesamt		Maximal- versorgung		Schwerpunkt- versorgung		Regel- versorgung	
	N	%	N	%	N	%	N	%
Eingerückte Zeilen bezeichnen Teilmengen								
6 OP Indikation - Sectio (60 - 98)								
<i>Bezug: Schwangere, Mehrfachnennungen möglich</i>								
Sectio gesamt	7.457	21,8	977	26,8	1.846	22,1	4.634	20,9
Indikation								
vorzeitiger Blasensprung	744	10,0	136	13,9	180	9,8	428	9,2
Terminüberschreitung	351	4,7	18	1,8	31	1,7	302	6,5
Fehlbildung	49	0,7	44	4,5	2	0,1	3	0,1
Frühgeburt	577	7,7	277	28,4	135	7,3	165	3,6
Mehrlingsschwangerschaft	270	3,6	90	9,2	79	4,3	101	2,2
Plazentainsuffizienz	327	4,4	75	7,7	90	4,9	162	3,5
Gestose/Eklampsie	328	4,4	61	6,2	62	3,4	205	4,4
RH-Inkompatibilität	5	0,1	3	0,3	1	0,1	1	0,0
Diabetes mellitus	80	1,1	32	3,3	13	0,7	35	0,8
Z.n. Sectio/and. Ut.-Op..	1.298	17,4	200	20,5	261	14,1	837	18,1
Placenta praevia	100	1,3	30	3,1	25	1,4	45	1,0
vorzeitige Placentalösung	114	1,5	14	1,4	47	2,5	53	1,1
Sonstige uterine Blutungen	59	0,8	8	0,8	18	1,0	33	0,7
Amnioninf.-Syndrom (V.a.)	158	2,1	38	3,9	48	2,6	72	1,6
Fieber unter der Geburt	27	0,4	2	0,2	9	0,5	16	0,3
Mütterliche Erkrankung	434	5,8	105	10,7	85	4,6	244	5,3
Mangelnde Kooperat. d. Mutter	72	1,0	0	0,0	32	1,7	40	0,9
Pathologisches CTG	1.843	24,7	286	29,3	497	26,9	1.060	22,9
Grünes Fruchtwasser	345	4,6	69	7,1	58	3,1	218	4,7
Azidose während der Geburt	70	0,9	42	4,3	16	0,9	12	0,3
Nabelschnurvorfal	16	0,2	3	0,3	7	0,4	6	0,1
V.a. sonst. Nabelschnurkomp.	198	2,7	16	1,6	67	3,6	115	2,5
Protrah. Geb. (Eröffn.-Phase)	733	9,8	69	7,1	122	6,6	542	11,7
Protrah. Geb. (Austr.-Phase)	412	5,5	81	8,3	64	3,5	267	5,8
Abs./rel. Missverhältnis	1.114	14,9	27	2,8	234	12,7	853	18,4
Droh./erfolgte Uterusruptur	98	1,3	15	1,5	19	1,0	64	1,4
Querlage/Schräglage	122	1,6	19	1,9	23	1,2	80	1,7
Beckenendlage	1.410	18,9	201	20,6	376	20,4	833	18,0
Hintere Hinterhauptslage	79	1,1	7	0,7	12	0,7	60	1,3
Vorderhauptslage	22	0,3	4	0,4	2	0,1	16	0,3
Gesichtslage/Stirnslage	32	0,4	5	0,5	9	0,5	18	0,4
Tiefer Querstand	0	0,0	0	0,0	0	0,0	0	0,0
Hoher Geradstand	257	3,4	21	2,1	63	3,4	173	3,7
Sonst. regelwid. Schädellagen	135	1,8	5	0,5	13	0,7	117	2,5
Sonstiges	942	12,6	133	13,6	295	16,0	514	11,1
HELLP	86	1,2	25	2,6	20	1,1	41	0,9
Intrauteriner Fruchttod	6	0,1	0	0,0	0	0,0	6	0,1
pathologischer Dopplerbef.	143	1,9	58	5,9	54	2,9	31	0,7
Schulterdystokie	0	0,0	0	0,0	0	0,0	0	0,0



6 Detailstatistik

4 Entbindung

	gesamt		Maximalversorgung		Schwerpunktversorgung		Regelversorgung	
	N	%	N	%	N	%	N	%

Eingerückte Zeilen bezeichnen Teilmengen

7 OP Indikation - vaginal-operativ (60 - 98)

Bezug: Schwangere, Mehrfachnennungen möglich

Vag.-operat. Entbind. gesamt	1.831	5,4	174	4,8	460	5,5	1.197	5,4
Indikation								
Vorzeitiger Blasensprung	81	4,4	18	10,3	19	4,1	44	3,7
Terminüberschreitung	48	2,6	4	2,3	4	0,9	40	3,3
Fehlbildung	1	0,1	1	0,6	0	0,0	0	0,0
Frühgeburt	12	0,7	7	4,0	1	0,2	4	0,3
Mehrlingsschwangerschaft	1	0,1	0	0,0	0	0,0	1	0,1
Plazentainsuffizienz	11	0,6	1	0,6	5	1,1	5	0,4
Gestose/Eklampsie	16	0,9	4	2,3	2	0,4	10	0,8
RH-Inkompatibilität	0	0,0	0	0,0	0	0,0	0	0,0
Diabetes mellitus	2	0,1	1	0,6	0	0,0	1	0,1
Z.n. Sectio/and. Ut.-Op.	14	0,8	6	3,4	1	0,2	7	0,6
Placenta praevia	0	0,0	0	0,0	0	0,0	0	0,0
Vorzeitige Placentalösung	4	0,2	1	0,6	1	0,2	2	0,2
Sonstige uterine Blutungen	1	0,1	0	0,0	1	0,2	0	0,0
Amnioninf.-Syndrom (V.a.)	5	0,3	1	0,6	1	0,2	3	0,3
Fieber unter der Geburt	2	0,1	1	0,6	0	0,0	1	0,1
Mütterliche Erkrankung	17	0,9	1	0,6	9	2,0	7	0,6
Mangelnde Kooperation	51	2,8	6	3,4	13	2,8	32	2,7
Pathologisches CTG	1.060	57,9	113	64,9	270	58,7	677	56,6
Grünes Fruchtwasser	112	6,1	13	7,5	29	6,3	70	5,8
Azidose während der Geburt	56	3,1	38	21,8	1	0,2	17	1,4
Nabelschnurvorfal	1	0,1	1	0,6	0	0,0	0	0,0
V.a. sonst. Nabelschnurkomp.	82	4,5	16	9,2	34	7,4	32	2,7
Protrah. Geb. (Eröffn.-Phase)	17	0,9	0	0,0	4	0,9	13	1,1
Protrah. Geb. (Austr.-Phase)	705	38,5	64	36,8	161	35,0	480	40,1
Abs./rel. Missverhältnis	3	0,2	0	0,0	1	0,2	2	0,2
Droh./erfolgte Uterusruptur	0	0,0	0	0,0	0	0,0	0	0,0
Querlage/Schräglage	1	0,1	1	0,6	0	0,0	0	0,0
Beckenendlage	101	5,5	16	9,2	28	6,1	57	4,8
Hintere Hinterhauptslage	85	4,6	1	0,6	19	4,1	65	5,4
Vorderhauptslage	23	1,3	6	3,4	3	0,7	14	1,2
Gesichtslage/Stirnslage	2	0,1	0	0,0	0	0,0	2	0,2
Tiefer Querstand	2	0,1	0	0,0	1	0,2	1	0,1
Hoher Geradstand	0	0,0	0	0,0	0	0,0	0	0,0
Sonst. regelwid. Schädellagen	16	0,9	0	0,0	2	0,4	14	1,2
Sonstiges	189	10,3	27	15,5	62	13,5	100	8,4
HELLP	1	0,1	1	0,6	0	0,0	0	0,0
Intrauteriner Fruchttod	2	0,1	0	0,0	0	0,0	2	0,2
pathologischer Dopplerbef.	0	0,0	0	0,0	0	0,0	0	0,0
Schulterdystokie	5	0,3	0	0,0	2	0,4	3	0,3



6 Detailstatistik

4 Entbindung

	gesamt		Maximal- versorgung		Schwerpunkt- versorgung		Regel- versorgung	
	N	%	N	%	N	%	N	%

Eingerückte Zeilen bezeichnen Teilmengen

8 Vorzeitiger Blasensprung (vor Wehenbeginn)

Bezug: Schwangere

Vorz. Blasensprung gesamt	6.991	20,4	849	23,3	1.809	21,6	4.333	19,5
Anzahl Stunden vor Wehenbeginn								
bis 12 Std.	5.174	73,3	614	70,7	1.307	71,4	3.253	74,7
13 - 24 Std.	1.203	17,1	121	13,9	330	18,0	752	17,3
25 - 48 Std.	448	6,4	53	6,1	131	7,2	264	6,1
über 48 Std.	230	3,3	81	9,3	62	3,4	87	2,0

9 Lage des Kindes

Bezug: Kinder

Regelrechte Schädellage	30.736	88,7	3.252	85,9	7.532	88,6	19.952	89,2
Regelwidrige Schädellage	1.831	5,3	168	4,4	438	5,2	1.225	5,5
Beckenendlage	1.872	5,4	324	8,6	482	5,7	1.066	4,8
Querlage	189	0,5	42	1,1	44	0,5	103	0,5
ohne Angabe	34	0,1	1	0,0	1	0,0	32	0,1



6 Detailstatistik

4 Entbindung

	gesamt		Maximalversorgung		Schwerpunktversorgung		Regelversorgung	
	N	%	N	%	N	%	N	%
Eingerückte Zeilen bezeichnen Teilmengen								
10 Geburtsrisiken (60 - 98)								
<i>Bezug: Kinder, Mehrfachnennungen möglich</i>								
Mindestens ein Geburtsrisiko	25.013	72,2	3.256	86,0	6.738	79,3	15.019	67,1
Vorzeitiger Blasensprung	6.558	18,9	950	25,1	1.822	21,4	3.786	16,9
Terminüberschreitung	4.290	12,4	155	4,1	907	10,7	3.228	14,4
Fehlbildung	139	0,4	114	3,0	11	0,1	14	0,1
Frühgeburt	1.881	5,4	562	14,8	571	6,7	748	3,3
Mehrlingsschwangerschaft	909	2,6	285	7,5	257	3,0	367	1,6
Plazentainsuffizienz	814	2,3	127	3,4	303	3,6	384	1,7
Gestose/Eklampsie	1.001	2,9	130	3,4	284	3,3	587	2,6
RH-Inkompatibilität	179	0,5	170	4,5	5	0,1	4	0,0
Diabetes mellitus	491	1,4	144	3,8	171	2,0	176	0,8
Z.n. Sectio/and. Ut. Operat.	3.549	10,2	714	18,9	837	9,9	1.998	8,9
Placenta praevia	109	0,3	32	0,8	29	0,3	48	0,2
Vorzeitige Placentalösung	140	0,4	25	0,7	56	0,7	59	0,3
Sonstige uterine Blutungen	149	0,4	25	0,7	49	0,6	75	0,3
Amnioninf.-Syndrom (V.a.)	220	0,6	48	1,3	89	1,0	83	0,4
Fieber unter der Geburt	64	0,2	3	0,1	28	0,3	33	0,1
Mütterliche Erkrankung	1.371	4,0	277	7,3	473	5,6	621	2,8
Mangelnde Kooperation	242	0,7	15	0,4	84	1,0	143	0,6
Pathologisches CTG	4.679	13,5	941	24,8	1.376	16,2	2.362	10,6
Grünes Fruchtwasser	2.894	8,3	456	12,0	868	10,2	1.570	7,0
Azidose während der Geburt	322	0,9	277	7,3	17	0,2	28	0,1
Nabelschnurvorfall	28	0,1	10	0,3	7	0,1	11	0,0
V.a. sonst. Nabelschnurkomp.	2.771	8,0	233	6,2	1.230	14,5	1.308	5,8
Protrah. Geb. (Eröffn.-Phase)	725	2,1	52	1,4	210	2,5	463	2,1
Protrah. Geb. (Austr.-Phase)	1.108	3,2	124	3,3	263	3,1	721	3,2
Abs./rel. Missverhältnis	1.065	3,1	34	0,9	251	3,0	780	3,5
Droh./erfolgte Uterusruptur	98	0,3	16	0,4	25	0,3	57	0,3
Querlage/Schräglage	212	0,6	58	1,5	48	0,6	106	0,5
Beckenendlage	1.945	5,6	373	9,8	506	6,0	1.066	4,8
Hintere Hinterhauptslage	930	2,7	56	1,5	255	3,0	619	2,8
Vorderhauptslage	267	0,8	71	1,9	63	0,7	133	0,6
Gesichtslage/Stirnlage	49	0,1	7	0,2	12	0,1	30	0,1
Tiefer Querstand	20	0,1	3	0,1	2	0,0	15	0,1
Hoher Geradstand	267	0,8	28	0,7	68	0,8	171	0,8
Sonst. regelwid. Schädellagen	309	0,9	12	0,3	36	0,4	261	1,2
Sonstiges	3.644	10,5	471	12,4	1.574	18,5	1.599	7,1
HELLP	118	0,3	35	0,9	34	0,4	49	0,2
Intrauteriner Fruchttod	75	0,2	17	0,4	22	0,3	36	0,2
pathologischer Dopplerbefund	232	0,7	82	2,2	96	1,1	54	0,2
Schulterdystokie	67	0,2	5	0,1	19	0,2	43	0,2



6 Detailstatistik

4 Entbindung

	gesamt		Maximal- versorgung		Schwerpunkt- versorgung		Regel- versorgung	
	N	%	N	%	N	%	N	%

Eingerückte Zeilen bezeichnen Teilmengen

11 Strukturmerkmale

Bezug: Kinder

Sectio	7.775	22,4	1.076	28,4	1.944	22,9	4.755	21,2
OP-Pflege anwesend	7.534	96,9	1.073	99,7	1.939	99,7	4.522	95,1
mit Examen	7.512	99,7	1.073	100,0	1.939	100,0	4.500	99,5
ohne Examen	22	0,3	0	0,0	0	0,0	22	0,5
Hebamme anwesend	34.448	99,4	3.786	100,0	8.475	99,7	22.187	99,1
Klinikhebamme	31.681	92,0	3.786	100,0	8.169	96,4	19.726	88,9
externe Hebamme	2.767	8,0	0	0,0	306	3,6	2.461	11,1
Facharzt Gyn./Gebh. anwes.	25.550	73,7	2.141	56,5	6.727	79,2	16.682	74,5
Ass. i. FA Weiterbild. anwes.	17.711	51,1	3.042	80,3	4.324	50,9	10.345	46,2
Pädiater anwesend	12.582	36,3	2.205	58,2	3.958	46,6	6.419	28,7
vor Geburt	9.077	72,1	1.673	75,9	2.783	70,3	4.621	72,0
nach Geburt	3.505	27,9	532	24,1	1.175	29,7	1.798	28,0
U2-Untersuchung durchgeführt	28.091	81,0	2.405	63,5	7.495	88,2	18.191	81,3

12 Geburtsdauer

Bezug: Kinder

Vaginale Entbindungen	26.350	76,0	2.711	71,6	6.501	76,5	17.138	76,6
Geburtsdauer								
01 - 02 Std.	3.282	12,5	327	12,1	959	14,8	1.996	11,6
03 - 06 Std.	13.526	51,3	1.422	52,5	3.154	48,5	8.950	52,2
07 - 11 Std.	7.278	27,6	768	28,3	1.846	28,4	4.664	27,2
12 - 18 Std.	1.554	5,9	169	6,2	429	6,6	956	5,6
über 18 Std.	201	0,8	21	0,8	69	1,1	111	0,6
ohne Angabe	509	1,9	4	0,1	44	0,7	461	2,7
Aktive Pressperiode								
01 - 10 Min.	19.011	72,1	2.250	83,0	5.388	82,9	11.373	66,4
11 - 20 Min.	4.809	18,3	336	12,4	776	11,9	3.697	21,6
21 - 30 Min.	1.094	4,2	60	2,2	114	1,8	920	5,4
31 - 40 Min.	297	1,1	14	0,5	84	1,3	199	1,2
über 40 Min.	256	1,0	9	0,3	32	0,5	215	1,3
ohne Angabe	883	3,4	42	1,5	107	1,6	734	4,3



6 Detailstatistik

5 Kind

	gesamt		Maximal- versorgung		Schwerpunkt- versorgung		Regel- versorgung	
	N	%	N	%	N	%	N	%
1 Geschlecht								
<i>Bezug: Kinder</i>								
Männlich	17.799	51,4	1.969	52,0	4.377	51,5	11.453	51,2
Weiblich	16.863	48,7	1.818	48,0	4.120	48,5	10.925	48,8
2 Körperlänge								
<i>Bezug: Kinder</i>								
unter 40 cm	335	1,0	193	5,1	87	1,0	55	0,2
40 - 44 cm	700	2,0	227	6,0	247	2,9	226	1,0
45 - 49 cm	11.273	32,5	1.400	37,0	3.136	36,9	6.737	30,1
50 - 54 cm	20.905	60,3	1.855	49,0	4.751	55,9	14.299	63,9
55 und mehr	1.230	3,5	81	2,1	246	2,9	903	4,0
ohne Angabe	219	0,6	31	0,8	30	0,4	158	0,7
3 Kopfumfang								
<i>Bezug: Kinder</i>								
unter 31,0 cm	686	2,0	324	8,6	221	2,6	141	0,6
31,0 - 32,9 cm	2.129	6,1	363	9,6	580	6,8	1.186	5,3
33,0 - 34,9 cm	11.939	34,4	1.262	33,3	2.977	35,0	7.700	34,4
35,0 - 36,9 cm	15.883	45,8	1.459	38,5	3.846	45,3	10.578	47,3
37,0 und mehr	3.691	10,6	322	8,5	862	10,1	2.507	11,2
ohne Angabe	334	1,0	57	1,5	11	0,1	266	1,2
4 Apgar (1 Minute)								
<i>Bezug: Lebendgeborene Kinder</i>								
0	18	0,1	2	0,1	5	0,1	11	0,0
1 - 4	386	1,1	113	3,0	119	1,4	154	0,7
5 - 7	2.339	6,8	465	12,4	607	7,2	1.267	5,7
8 - 10	31.770	91,9	3.178	84,5	7.723	91,2	20.869	93,5
ohne Angabe	46	0,1	5	0,1	14	0,2	27	0,1
5 Apgar (5 Minuten)								
<i>Bezug: Lebendgeborene Kinder</i>								
0	8	0,0	1	0,0	2	0,0	5	0,0
1 - 4	78	0,2	22	0,6	25	0,3	31	0,1
5 - 7	688	2,0	220	5,8	183	2,2	285	1,3
8 - 10	33.733	97,6	3.516	93,4	8.243	97,3	21.974	98,4
ohne Angabe	52	0,2	4	0,1	15	0,2	33	0,1
6 Apgar (10 Minuten)								
<i>Bezug: Lebendgeborene Kinder</i>								
0	10	0,0	1	0,0	4	0,0	5	0,0
1 - 4	35	0,1	9	0,2	11	0,1	15	0,1
5 - 7	224	0,6	84	2,2	69	0,8	71	0,3
8 - 10	34.231	99,1	3.663	97,3	8.368	98,8	22.200	99,4
ohne Angabe	59	0,2	6	0,2	16	0,2	37	0,2



6 Detailstatistik

5 Kind

	gesamt		Maximal- versorgung		Schwerpunkt- versorgung		Regel- versorgung	
	N	%	N	%	N	%	N	%

Eingerückte Zeilen bezeichnen Teilmengen

7 Blutgasanalyse (Base Excess und pH-Wert aus der Nabelschnurarterie)

Bezug: Lebendgeborene Kinder

Blutgasanalyse	34.004	98,4	3.701	98,4	8.395	99,1	21.908	98,1
Verwertbare BE Werte	33.497	98,5	3.637	98,3	8.292	98,8	21.568	98,4
positiver Wert	2.012	6,0	214	5,9	409	4,9	1.389	6,4
- 4,9 bis 0,0	19.326	57,7	2.071	56,9	4.714	56,9	12.541	58,1
- 9,9 bis - 5,0	10.304	30,8	1.122	30,9	2.690	32,4	6.492	30,1
-14,9 bis -10,0	1.648	4,9	195	5,4	431	5,2	1.022	4,7
-39,9 bis -15,0	207	0,6	35	1,0	48	0,6	124	0,6
Verwertbare pH Werte	33.949	99,8	3.699	99,9	8.388	99,9	21.862	99,8
6,50 - 6,99	95	0,3	24	0,6	17	0,2	54	0,2
7,00 - 7,09	452	1,3	76	2,1	110	1,3	266	1,2
7,10 - 7,19	3.317	9,8	469	12,7	824	9,8	2.024	9,3
7,20 - 7,50	30.085	88,6	3.130	84,6	7.437	88,7	19.518	89,3

8 Reanimation

Bezug: Lebendgeborene Kinder

Reanimation (ohne O2-Anreicherung)	1.487	4,3	381	10,1	463	5,5	643	2,9
Intubation	324	21,8	180	47,2	90	19,4	54	8,4
Volumensubstitution	342	23,0	142	37,3	97	21,0	103	16,0
Pufferung	91	6,1	39	10,2	28	6,0	24	3,7
Maskenbeatmung	1.183	79,4	217	57,0	393	84,9	573	88,8
O2-Anreicherung	3.351	9,7	784	20,7	796	9,4	1.771	7,9



6 Detailstatistik

6 Mutter/Wochenbett

	gesamt		Maximal- versorgung		Schwerpunkt- versorgung		Regel- versorgung	
	N	%	N	%	N	%	N	%

Eingerückte Zeilen bezeichnen Teilmengen

1 Geburtsverletzungen bei vaginalen Entbindungen

Bezug: Schwangere, Mehrfachnennungen möglich

Vaginale Entbindungen gesamt	26.216	76,6	2.666	73,2	6.469	77,3	17.081	77,0
Dammriss	7.003	26,7	707	26,5	1.612	24,9	4.684	27,4
Grad I	4.351	62,1	398	56,3	1.034	64,1	2.919	62,3
Grad II	2.449	35,0	276	39,0	534	33,1	1.639	35,0
Grad III	182	2,6	32	4,5	38	2,4	112	2,4
Grad IV	21	0,3	1	0,1	6	0,4	14	0,3
And. Weichteilverletzungen	6.154	23,5	722	27,1	1.541	23,8	3.891	22,8
Zervixriss	209	3,4	26	3,6	52	3,4	131	3,4
Scheidenriss	4.306	70,0	546	75,6	1.112	72,2	2.648	68,1
Labien-/Klitorisriss	2.685	43,6	259	35,9	703	45,6	1.723	44,3
Parakolp. Hämatom	30	0,5	7	1,0	4	0,3	19	0,5

2 Komplikationen im Wochenbett nach vaginalen Entbindungen

Bezug: Schwangere, Mehrfachnennungen möglich

Vaginale Entbindungen gesamt	26.216	76,6	2.666	73,2	6.469	77,3	17.081	77,0
Blutung über 1000 ml	347	1,3	48	1,8	80	1,2	219	1,3
Rev. bed. Wundheilungsstör.	33	0,1	3	0,1	4	0,1	26	0,2
Hysterektomie	9	0,0	1	0,0	1	0,0	7	0,0
Eklampsie	6	0,0	1	0,0	1	0,0	4	0,0
Sepsis	3	0,0	1	0,0	0	0,0	2	0,0
Fieber	23	0,1	2	0,1	7	0,1	14	0,1
Anämie	3.494	13,3	377	14,1	1.030	15,9	2.087	12,2

3 Komplikationen im Wochenbett nach Sectiones

Bezug: Schwangere, Mehrfachnennungen möglich

Sectio gesamt	7.457	21,8	977	26,8	1.846	22,1	4.634	20,9
Blutung über 1000 ml	158	2,1	25	2,6	60	3,3	73	1,6
Rev. bed. Wundheilungsstör.	12	0,2	1	0,1	1	0,1	10	0,2
Hysterektomie	67	0,9	8	0,8	7	0,4	52	1,1
Eklampsie	12	0,2	5	0,5	3	0,2	4	0,1
Sepsis	6	0,1	1	0,1	2	0,1	3	0,1
Fieber	47	0,6	7	0,7	10	0,5	30	0,6
Anämie	1.569	21,0	244	25,0	492	26,7	833	18,0



6 Detailstatistik

6 Mutter/Wochenbett

	gesamt		Maximal- versorgung		Schwerpunkt- versorgung		Regel- versorgung	
	N	%	N	%	N	%	N	%

Eingerückte Zeilen bezeichnen Teilmengen

4 Allgemeine behandlungsbedürftige Komplikationen nach vaginalen Entbindungen

Bezug: Schwangere, Mehrfachnennungen möglich

Vaginale Entbindungen gesamt	26.216	76,6	2.666	73,2	6.469	77,3	17.081	77,0
Schwangere mit Komplikation	227	0,9	32	1,2	73	1,1	122	0,7
Pneumonie	1	0,4	0	0,0	1	1,4	0	0,0
Kardio/vaskuläre Komplikation	8	3,5	2	6,3	0	0,0	6	4,9
Thrombosen	3	1,3	0	0,0	0	0,0	3	2,5
Lungenembolie	0	0,0	0	0,0	0	0,0	0	0,0
Harnwegsinfekt	12	5,3	0	0,0	7	9,6	5	4,1
Wundinfekt./Abszessbildung	6	2,6	0	0,0	1	1,4	5	4,1
Wundhämatom/Nachblutung	39	17,2	2	6,3	12	16,4	25	20,5
sonstige Komplikation	166	73,1	28	87,5	53	72,6	85	69,7

5 Allgemeine behandlungsbedürftige Komplikationen nach Sectiones

Bezug: Schwangere, Mehrfachnennungen möglich

Sectio gesamt	7.457	21,8	977	26,8	1.846	22,1	4.634	20,9
Schwangere mit Komplikation	206	2,8	39	4,0	52	2,8	115	2,5
Pneumonie	5	2,4	0	0,0	1	1,9	4	3,5
Kardio/vaskuläre Komplikation	17	8,3	8	20,5	2	3,8	7	6,1
Thrombosen	1	0,5	0	0,0	1	1,9	0	0,0
Lungenembolie	1	0,5	0	0,0	0	0,0	1	0,9
Harnwegsinfekt	29	14,1	1	2,6	7	13,5	21	18,3
Wundinfekt./Abszessbildung	11	5,3	0	0,0	1	1,9	10	8,7
Wundhämatom/Nachblutung	46	22,3	3	7,7	18	34,6	25	21,7
sonstige Komplikation	111	53,9	30	76,9	25	48,1	56	48,7



6 Detailstatistik

6 Mutter/Wochenbett

	gesamt		Maximal- versorgung		Schwerpunkt- versorgung		Regel- versorgung	
	N	%	N	%	N	%	N	%

Eingerückte Zeilen bezeichnen Teilmengen

6 Wochenbetttage (Mittelwert)

Bezug: Schwangere

Entlassung am

Wochenbetttag 0	1.110	3,2	165	4,5	189	2,3	756	3,4
Wochenbetttag 1	1.141	3,3	184	5,1	240	2,9	717	3,2
Wochenbetttag 2	2.412	7,1	267	7,3	578	6,9	1.567	7,1
Wochenbetttag 3	10.401	30,4	1.195	32,8	2.767	33,1	6.439	29,0
Wochenbetttag 4	8.857	25,9	775	21,3	2.273	27,2	5.809	26,2
Wochenbetttag 5	5.171	15,1	495	13,6	1.188	14,2	3.488	15,7
Wochenbetttag 6	2.779	8,1	338	9,3	808	9,7	1.633	7,4
ab Wochenbetttag 7	2.332	6,8	224	6,1	324	3,9	1.784	8,0

Wochenbetttage (Mittelwert) 3,9 3,8 3,8 4,0

7 Wochenbetttage (Mittelwert) - vaginale Entbindungen

Bezug: Schwangere

Entlassung am

Wochenbetttag 0	1.093	4,2	165	6,2	186	2,9	742	4,3
Wochenbetttag 1	1.103	4,2	183	6,9	230	3,6	690	4,0
Wochenbetttag 2	2.311	8,8	262	9,8	568	8,8	1.481	8,7
Wochenbetttag 3	10.030	38,3	1.170	43,9	2.703	41,8	6.157	36,0
Wochenbetttag 4	7.726	29,5	616	23,1	1.987	30,7	5.123	30,0
Wochenbetttag 5	2.756	10,5	144	5,4	573	8,9	2.039	11,9
Wochenbetttag 6	675	2,6	46	1,7	162	2,5	467	2,7
ab Wochenbetttag 7	522	2,0	80	3,0	60	0,9	382	2,2

Wochenbetttage (Mittelwert) 3,4 3,1 3,4 3,5

8 Wochenbetttage (Mittelwert) - Sectiones

Bezug: Schwangere

Entlassung am

Wochenbetttag 0	8	0,1	0	0,0	2	0,1	6	0,1
Wochenbetttag 1	20	0,3	1	0,1	6	0,3	13	0,3
Wochenbetttag 2	36	0,5	5	0,5	9	0,5	22	0,5
Wochenbetttag 3	145	1,9	25	2,6	44	2,4	76	1,6
Wochenbetttag 4	986	13,2	159	16,3	267	14,5	560	12,1
Wochenbetttag 5	2.374	31,8	351	35,9	609	33,0	1.414	30,5
Wochenbetttag 6	2.090	28,0	292	29,9	645	34,9	1.153	24,9
ab Wochenbetttag 7	1.798	24,1	144	14,7	264	14,3	1.390	30,0

Wochenbetttage (Mittelwert) 5,7 5,6 5,5 5,9

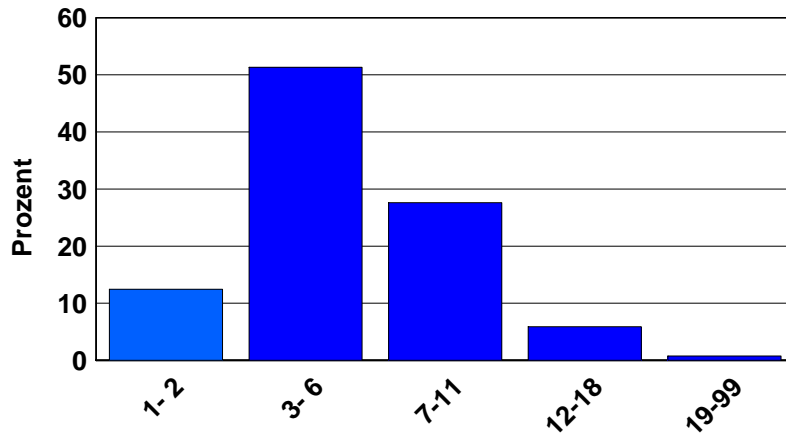


7 Grafiken

1 Geburtsdauer/Zeitpunkt

1 Geburtsdauer in Stunden

vaginale Entbindungen



2 sekundäre Sectiones im Tagesverlauf

Uhrzeit in Stunden

