



*Projektgeschäftsstelle
Qualitätssicherung
bei der Sächsischen Landesärztekammer*

Qualitätsbericht Geburtshilfe

Jahresauswertung 2002

Modul 16/1

Impressum:

Datenverarbeitung und Druck	Projektgeschäftsstelle Qualitätssicherung bei der Sächsischen Landesärztekammer Schützenhöhe 16 01099 Dresden
Fachkonzept:	BAQ basierend auf ursprünglichen Konzepten der Arbeitsgruppe Geburtshilfe und der Fachgruppe Perinatalmedizin beim Bundeskuratorium Qualitätssicherung
Auswertungskonzept:	Dr. Nicholas Lack Bayerische Arbeitsgemeinschaft Qualitätssicherung Westenriederstrasse 19 80331 München

Für nichtgewerbliche Zwecke sind Vervielfältigung und unentgeltliche Verbreitung, auch auszugsweise, mit Quellenangabe gestattet. Die Verbreitung, auch auszugsweise, über elektronische Systeme / Datenträger bedarf der vorherigen Zustimmung. Alle übrigen Rechte bleiben vorbehalten.

Allgemeine Hinweise

Die Statistik dient der externen Qualitätssicherung und stellt die Leistungszahlen der eigenen Einrichtung Werten aus einem Vergleichskollektiv strukturähnlicher Häuser sowie dem Gesamtkollektiv (alle Fälle des Bundeslandes) gegenüber und soll als Grundlage für die interne Qualitätssicherung dienen.

In die diesjährige Statistik fließen die Daten aus insgesamt 54 sächsischen geburtshilflichen Abteilungen und Kliniken ein. Diese setzen sich zusammen aus 3 Häusern der Versorgungsstufe I, 7 Häusern der Versorgungsstufe II sowie 44 Häusern der Versorgungsstufe III.

Die programmtechnische Umsetzung der vorliegenden Fassung erfolgte, wie bereits im Vorjahr, durch die Bayrische Arbeitsgemeinschaft für Qualitätssicherung (BAQ). Die Projektgeschäftsstelle Qualitätssicherung dankt an dieser Stelle der BAQ für die umfangreiche Unterstützung bei der Auswertung der Erhebung in der Geburtshilfe.

Leseanleitung

Es werden sämtliche Datensätze inklusive fehlerhafter (gemäß BQS Regelprüfung, Bsp.: fehlende FP-Angabe) ausgewertet. Dadurch erklären sich gegebenenfalls Differenzen zu 100%. Die wichtigsten Informationen zu Patientenkollektiv und Operationen befinden sich im Kapitel 1 "Basisstatistik". Dieses Kapitel enthält neben der bisherigen "Übersicht" ferner die Bereiche "Prozeß- und Ergebnisqualität" (siehe jeweils "Ü:", "P:" und "E:" als Präfix in der zweiten Kopfzeile der Basisstatistik).

Den verwendeten Algorithmus zur Berechnung des Gestationsalters finden Sie auf der folgenden Seite.

Bei der auch in späteren Kapiteln durchgängigen Gegenüberstellung von Gesamtwerten für Sachsen, Werten des Vergleichskollektivs und klinikeigenen Werten bedeuten **eingerrückte Zeilen**, dass sich die Prozentangaben auf das in den jeweils übergeordneten Zeilen genannte Kollektiv beziehen.

Die "QI-Übersicht" in Kapitel 2 stellt sämtliche Qualitätsindikatoren in Kurzform dar.

Die graphischen Darstellungen im Kapitel 3 "Qualitätsindikatoren" dienen der Qualitätsbeurteilung klinikeigener Leistungen. Für jeden Indikator sind individuelle Abteilungswerte in aufsteigender Reihenfolge als Säulen abgebildet. Die Berechnung der Werte geht aus der Definition der Bezugskollektive über Zähler und Nenner hervor. Der Bereich erstrebenswerter Qualität "Benchmark" ist unterhalb der Grafik als grüner Balken, der "kritische" Bereich oberhalb als roter Balken eingeblendet. Es werden jeweils nur diejenigen Abteilungen dargestellt, in denen die Fallzahl der Bezugsgröße (Nenner) mindestens 20 beträgt. Hierdurch werden statistisch bedingte Schwankungen in den Raten reduziert.

Wird der Strukturparameter "angeschlossene Kinderklinik" bei der Berechnung des Qualitätsindikators berücksichtigt, erfolgt die Zuordnung der Einrichtungen entsprechend der im Jahr 2002 durchgeführten Umfrage in allen an der Erhebung beteiligten geburtshilflichen Einrichtungen.

Als "angeschlossene Kinderklinik" gilt demnach, wenn sich Geburtsklinik und Neonatologie in einem Gebäude befinden oder räumlich höchstens 500 m voneinander entfernt sind bzw. ein Neonatologe sich 24 Stunden in der Geburtsklinik befindet.

Kapitel 4 "Einzelfallauflistung" enthält eine Auflistung ausgewählter Spezialfälle für Zwecke der weitergehenden Analyse in Ihrem Haus. In der Regel handelt es sich hierbei um seltene Ereignisse.

Diagnosen und Operationen Ihrer Abteilung sind als "Häufigkeitstabellen" in Kapitel 5 zu finden.

Kapitel 6 "Detailstatistik" enthält eine differenziertere Auflistung einzelner Merkmale.

In Kapitel 7 werden ausgewählte "Zeitverläufe" mit Gegenüberstellungen von Klinik- und Gesamtwerten dargestellt.

Datenqualität

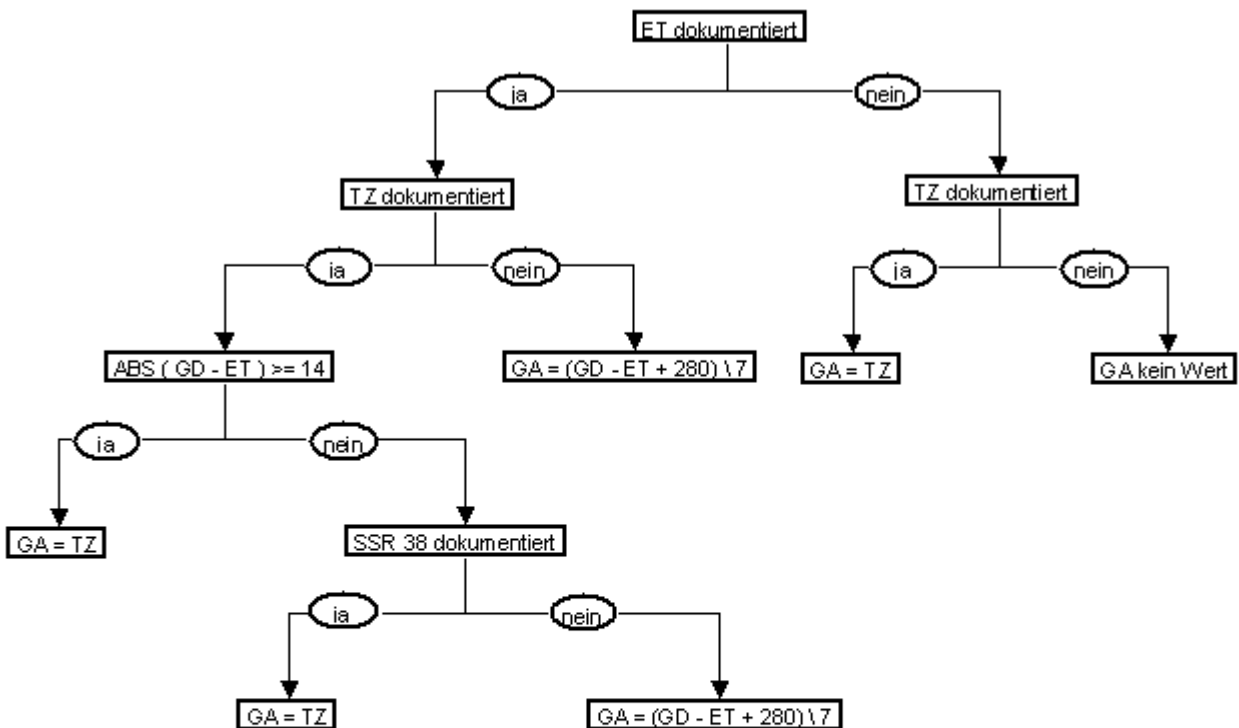
Für die Auswertung wurden Daten sächsischer geburtshilflicher Einrichtungen verarbeitet, welche gemäß den Vorgaben des Pflichtenheftes Version 3.3 oder der Spezifikation 5.0.1 der Bundesgeschäftsstelle Qualitätssicherung erhoben wurden. Einbezogen wurden alle Geburten mit Datum der Entbindung im Erhebungsjahr 2002.

Datensätze mit Angaben aus medizinisch indizierten Schwangerschaftsabbrüchen wurden vor der Erstellung der Auswertung eliminiert.

Den beteiligten sächsischen Kliniken danken wir für die konstruktive Zusammenarbeit.

Weitere Informationen erteilt Ihnen gern die Projektgeschäftsstelle Qualitätssicherung 0351 8267 386.

Algorithmus zur Berechnung des Gestationsalters



- ET Berechneter ggf. korrigierter Geburtstermin
- TZ Tragzeit nach klin. Befund in Wochen
- GD Geburtsdatum
- SSR 38 Schwangerschaftsrisiko 38 = Terminunklarheit
- GA Gestationsalter in Wochen
- \ ganzzahlige Division (Bsp. 284 \ 7 = 40)
- ABS absoluter Betrag



Inhaltsverzeichnis

1 Basisstatistik

- 1 Ü: Fallzahlen
- 2 Ü: Risiken
- 3 Ü: Entbindung
- 4 Ü: Outcome
- 5 P: Vorsorge / Diagnostik
- 6 P: Geburtsmanagement
- 7 P: Apgar / Blutgasanalyse
- 8 E: Kindliches Outcome
- 9 E: Postnatale Versorgung

2 Qualitätsindikatoren - Übersicht

(erscheint nur in Klinikstatistiken)

3 Qualitätsindikatoren - Einzeldarstellung

4 Einzelfallaufstellung

(erscheint nur in Klinikstatistiken)

1 Spezialfälle

- 1 Zustand nach HELLP Syndrom
- 2 Azidose (pH-Wert unter 7,10)
- 3 Geburtsgewicht unter 1000 Gramm
- 4 perinatale Todesfälle

5 Diagnosen und Prozeduren

- 1 Entlassungsdiagnose



6 Detailstatistik

- 1 Übersicht
- 2 Demographie
- 3 Jetzige Schwangerschaft
- 4 Entbindung
- 5 Kind
- 6 Mutter/Wochenbett
- 7 FP Basistabelle
- 8 FP Verweildauer

7 Grafiken

- 1 Geburtsdauer/Zeitpunkt



1 Basisstatistik		Versorgungs-	Versorgungs-	Versorgungs-
1 Ü: Fallzahlen	gesamt	stufe I	stufe II	stufe III

Eingerückte Zeilen bezeichnen Teilmengen

1 Grundgesamtheiten

Eingerückte Zeilen bezeichnen Teilmengen

Schwangere gesamt	100,0 31.122	100,0 4.002	100,0 5.840	100,0 21.280
Erstgebärende	53,5 16.657	54,1 2.165	53,7 3.138	53,4 11.354
Mehrgebärende	46,5 14.465	45,9 1.837	46,3 2.702	46,6 9.926
Einlingsschwangerschaften	98,6 30.701	96,0 3.841	98,5 5.750	99,2 21.110
Mehrlingsschwangerschaften	1,4 421	4,0 161	1,5 90	0,8 170
Kinder gesamt	100,0 31.550	100,0 4.171	100,0 5.929	100,0 21.450

2 Monatsübersicht der Entbindungen

Bezug: Schwangere gesamt

Januar	8,1	8,6	7,7	8,1
Februar	7,9	9,1	7,6	7,7
März	8,2	8,5	7,3	8,5
April	8,1	8,2	7,8	8,2
Mai	8,1	8,0	8,3	8,1
Juni	8,2	7,7	8,5	8,2
Juli	9,3	9,3	9,7	9,2
August	9,0	8,2	9,2	9,0
September	9,0	8,8	9,6	8,9
Oktober	8,6	8,1	8,6	8,6
November	7,6	7,7	7,9	7,5
Dezember	7,9	7,7	7,9	7,9

3 Datenqualität

Bezug: bei der Geschäftsstelle eingereichte Datensätze entsprechend Anzahl Kinder gesamt

Datensätze insgesamt	100,0	100,0	100,0	100,0
Version 3.3	0,0	0,0	0,0	0,0
fehlerhaft				
Version 5.0.1	100,0	100,0	100,0	100,0
fehlerhaft	0,0	0,0	0,0	0,0



1 Basisstatistik		Versorgungs-	Versorgungs-	Versorgungs-
2 Ü: Risiken	gesamt	stufe I	stufe II	stufe III

Eingerückte Zeilen bezeichnen Teilmengen

1 Schwangerschaftsrisiken

Bezug: Schwangere gesamt

Schwangere ohne Risiken	27,5	22,4	22,5	29,9
Schwangere mit Risiken	72,5	77,6	77,5	70,1

2 anamnestische Risiken

Bezug: Riskoschwangerschaften, Mehrfachnennungen möglich

anamnestische Risiken	88,0	89,3	89,4	87,2
Schwangere über 35	14,1	19,0	15,4	12,7
Z.n. Sterilitätsbehandlung	3,2	4,7	3,2	2,9
Z.n. Frühgeburt	2,6	2,9	2,1	2,8
Z.n. Mangelgeburt	0,9	1,0	0,4	1,0
Z.n. Hypertonie	0,1	0,1	0,0	0,1
Z.n. HELLP	0,1	0,0	0,0	0,1
Z.n. Eklampsie	0,0	0,0	0,0	0,0
Diabetes mellitus	0,9	2,8	0,9	0,4

3 befundete Risiken

Bezug: Riskoschwangerschaften, Mehrfachnennungen möglich

befundete Risiken	42,5	52,9	46,3	39,1
Plazentainsuffizienz	4,9	5,2	3,4	5,4
vorzeitige Wehen	20,3	28,4	14,3	20,1
Gestationsdiabetes	2,0	4,5	1,5	1,4
Hyperemesis	0,8	0,7	0,8	0,9

4 Geburtsrisiken

Bezug: Kinder gesamt, Mehrfachnennungen möglich

Kinder ohne Geburtsrisiken	32,3	23,0	30,1	34,7
Kinder mit Geburtsrisiken	67,7	77,0	69,9	65,3
vorzeitiger Blasensprung	30,2	31,8	32,9	29,0
Terminüberschreitung	21,5	19,7	14,2	24,1
Pathologisches CTG	17,9	14,2	16,8	19,0
Protrahierte Geburt (EP/AP)	6,2	5,5	6,0	6,4
Missverhältnis	4,5	3,8	2,8	5,2



1 Basisstatistik		Versorgungs-	Versorgungs-	Versorgungs-
3 Ü: Entbindung	gesamt	stufe I	stufe II	stufe III

Eingerückte Zeilen bezeichnen Teilmengen

1 Einleitung

Bezug: Schwangere

Einleitung/medik. Cervixreif.	20,4	20,8	20,3	20,3
Medik. Cervixreifung	49,9	34,6	28,0	58,9
Eingeleitete Geburten	83,6	98,1	94,1	77,9
Einleitung mit:				
Oxytocin	48,9	67,0	37,0	48,4
Prostaglandin vag. Tablette	13,5	5,3	10,4	16,5
Prostaglandin vag. Gel	47,8	48,5	61,7	43,0
Blasensprengung	14,5	33,1	6,4	12,7
Indikation:				
vorzeitiger Blasensprung	26,7	22,1	32,2	25,9
Terminüberschreitung	39,5	42,4	26,9	43,0
Gestose/Eklampsie	8,4	7,1	6,3	9,4
Plazentainsuffizienz	4,8	1,6	3,6	6,0
Intrauteriner Fruchttod	0,8	1,2	0,8	0,8

2 Lage des Kindes

Bezug: Kinder gesamt

Regelrechte Schädellage	89,3	84,9	89,4	90,2
Regelwidrige Schädellage	4,8	6,1	4,3	4,7
Beckenendlage	5,3	7,6	5,9	4,7
Querlage	0,5	1,4	0,4	0,4

3 Anästhesieverfahren

Bezug: Schwangere

Anästhesien	45,7	73,2	49,0	39,7
Allgemeinanästhesie (ITN)	26,9	34,1	21,1	26,4
Pudendus	3,3	0,8	5,4	3,5
Epidural/Peridural	18,5	20,9	21,3	16,7
durch Geburtshelfer	4,0	4,6	3,3	4,1
durch Anästhesisten	96,0	95,4	96,7	95,9
Spinal	13,1	19,3	8,5	12,4
durch Geburtshelfer	1,3	1,8	0,4	1,3
durch Anästhesisten	98,7	98,2	99,6	98,7
sonstige	44,6	29,2	50,3	47,9



1 Basisstatistik		Versorgungs-	Versorgungs-	Versorgungs-
3 Ü: Entbindung	gesamt	stufe I	stufe II	stufe III

Eingerückte Zeilen bezeichnen Teilmengen

4 Entbindungsmodus

Bezug: Schwangere

Spontan/Manualhilfe	75,9	69,1	76,3	77,1
Sectio	18,1	26,5	16,7	16,9
primär	39,3	52,7	42,6	34,5
sekundär	41,5	43,3	47,3	39,4
Resektio (5-749.0)	3,7	3,4	1,9	4,3
Misgav-Ladach (5-749.1)	14,3	0,3	8,1	20,2
andere	1,1	0,3	0,1	1,6
vaginal-operativ	6,0	4,4	7,0	6,0
Vakuum	68,0	37,5	83,1	67,4
Forzeps	26,8	52,3	12,0	28,1
sonstige	0,0	0,0	0,0	0,0

5 Entbindungsmodus Mehrlinge

Bezug: Mehrlingsschwangerschaften

Spontan/Manualhilfe	33,3	31,1	28,9	37,6
Sectio	63,7	68,9	64,4	58,2
primär	51,5	61,3	43,1	45,5
sekundär	35,1	36,9	50,0	24,2
Resektio (5-749.0)	1,9	0,9	0,0	4,0
Misgav-Ladach (5-749.1)	10,4	0,0	6,9	24,2
andere	0,7	0,6	0,0	1,2
vaginal-operativ	3,1	0,0	6,7	4,1
Vakuum	76,9		83,3	71,4
Forzeps	7,7		0,0	14,3
sonstige	0,0	0,0	0,0	0,0

6 Entbindungsmodus < 1500 g

Bezug: Kinder bis 1499 Gramm

Geburtsgewicht < 1500 Gramm	1,1	5,6	0,9	0,3
Spontan/Manualhilfe	25,4	20,7	16,1	52,5
primäre S.	45,5	55,2	37,5	15,3
sekundäre S.	21,0	18,5	39,3	13,6
Resektio (5-749.0)	1,4	1,7	0,0	1,7
Misgav-Ladach (5-749.1)	1,7	0,4	1,8	6,8
andere S.	0,6	0,4	0,0	1,7
vaginal/operativ	3,7	2,6	5,4	6,8



1 Basisstatistik		Versorgungs-	Versorgungs-	Versorgungs-
3 Ü: Entbindung	gesamt	stufe I	stufe II	stufe III

Eingerückte Zeilen bezeichnen Teilmengen

7 Entbindungsmodus < 1500 g SL

Bezug: Kinder bis 1499 Gramm

Geburtsgewicht < 1500 Gramm	1,1	5,6	0,9	0,3
Schädellage	63,7	61,6	58,9	76,3
Spontan/Manualhilfe	32,1	24,5	27,3	60,0
primäre S.	44,3	55,2	30,3	20,0
sekundäre S.	19,5	18,2	39,4	8,9
Resektio (5-749.0)	0,9	1,4	0,0	0,0
Misgav-Ladach (5-749.1)	1,8	0,0	3,0	6,7
andere S.	0,5	0,0	0,0	2,2
vaginal/operativ	0,9	0,7	0,0	2,2

8 Entbindungsmodus < 1500 g QL

Bezug: Kinder bis 1499 Gramm

Geburtsgewicht < 1500 Gramm	1,1	5,6	0,9	0,3
Querlage	10,1	9,5	17,9	5,1
Spontan/Manualhilfe	0,0	0,0	0,0	0,0
primäre S.	62,9	77,3	50,0	0,0
sekundäre S.	22,9	13,6	40,0	33,3
Resektio (5-749.0)	5,7	4,5	0,0	33,3
Misgav-Ladach (5-749.1)	2,9	0,0	0,0	33,3
andere S.	2,9	4,5	0,0	0,0
vaginal/operativ	2,9	0,0	10,0	0,0

9 Entbindungsmodus < 1500 g BEL

Bezug: Kinder bis 1499 Gramm

Geburtsgewicht < 1500 Gramm	1,1	5,6	0,9	0,3
Beckenendlage	26,2	28,9	23,2	18,6
Spontan/Manualhilfe	18,7	19,4	0,0	36,4
primäre S.	41,8	47,8	46,2	0,0
sekundäre S.	24,2	20,9	38,5	27,3
Resektio (5-749.0)	1,1	1,5	0,0	0,0
Misgav-Ladach (5-749.1)	1,1	1,5	0,0	0,0
andere S.	0,0	0,0	0,0	0,0
vaginal/operativ	11,0	7,5	15,4	27,3

10 Entbindungsmodus >= 1500 g

Bezug: Kinder 1500 Gramm und mehr

Geburtsgewicht >= 1500 Gramm	98,8	94,4	99,1	99,6
Spontan/Manualhilfe	75,8	70,1	76,1	76,8
primäre S.	7,1	12,9	7,2	6,0
sekundäre S.	7,6	11,6	8,0	6,7
Resektio (5-749.0)	0,7	0,8	0,3	0,7
Misgav-Ladach (5-749.1)	2,7	0,1	1,4	3,5
andere S.	0,2	0,1	0,0	0,3
vaginal/operativ	6,1	4,4	7,1	6,1



1 Basisstatistik		Versorgungs-	Versorgungs-	Versorgungs-
3 Ü: Entbindung	gesamt	stufe I	stufe II	stufe III

Eingerückte Zeilen bezeichnen Teilmengen

11 Entbindungsmodus >= 1500 g SL

Bezug: Kinder 1500 Gramm und mehr

Geburtsgewicht >= 1500 Gramm	98,8	94,4	99,1	99,6
Schädellage	94,5	92,8	94,0	94,9
Spontan/Manualhilfe	79,9	75,2	80,5	80,6
primäre S.	4,2	8,8	3,8	3,4
sekundäre S.	7,1	10,9	7,1	6,4
Resektio (5-749.0)	0,6	0,7	0,3	0,7
Misgav-Ladach (5-749.1)	2,0	0,0	1,2	2,6
andere S.	0,2	0,1	0,0	0,2
vaginal/operativ	6,1	4,3	7,1	6,1

12 Entbindungsmodus >= 1500 g QL

Bezug: Kinder 1500 Gramm und mehr

Geburtsgewicht >= 1500 Gramm	98,8	94,4	99,1	99,6
Querlage	0,4	0,9	0,3	0,4
Spontan/Manualhilfe	0,0	0,0	0,0	0,0
primäre S.	57,5	62,9	56,3	55,4
sekundäre S.	19,4	25,7	37,5	13,3
Resektio (5-749.0)	3,7	8,6	0,0	2,4
Misgav-Ladach (5-749.1)	18,7	0,0	6,3	28,9
andere S.	0,0	0,0	0,0	0,0
vaginal/operativ	0,7	2,9	0,0	0,0

13 Entbindungsmodus >= 1500 g BEL

Bezug: Kinder 1500 Gramm und mehr

Geburtsgewicht >= 1500 Gramm	98,8	94,4	99,1	99,6
Beckenendlage	5,1	6,3	5,7	4,7
Spontan/Manualhilfe	6,0	4,0	6,3	6,4
primäre S.	56,8	66,5	60,2	53,2
sekundäre S.	15,1	20,2	21,0	11,9
Resektio (5-749.0)	1,6	1,6	1,2	1,7
Misgav-Ladach (5-749.1)	13,1	0,8	4,8	19,0
andere S.	0,9	0,4	0,0	1,3
vaginal/operativ	6,5	6,5	6,6	6,5

14 Episiotomie

Bezug: Schwangere

Vaginale Entbindungen	81,9	73,5	83,3	83,1
Episiotomie	39,9	45,6	42,9	38,1
median	5,7	3,0	0,9	7,7
mediolateral	94,2	96,9	99,1	92,2
Perineo-Proktotomie	0,1	0,1	0,0	0,1



1 Basisstatistik		Versorgungs-	Versorgungs-	Versorgungs-
3 Ü: Entbindung	gesamt	stufe I	stufe II	stufe III

Eingerückte Zeilen bezeichnen Teilmengen

15 Geburtskomplikationen nach vag. Entbindung

Bezug: Schwangere, weitere Komplikationen in Kapitel 6

Vaginale Entbindungen	81,9	73,5	83,3	83,1
Geburtskomplikationen	21,4	28,4	15,5	21,8
Plazentalösungsstörung	15,0	15,7	20,3	13,8
Dammriss Grad III/IV	3,4	3,0	2,8	3,5
andere Weichteilverletzung	86,2	86,5	80,2	87,3
Eklampsie	0,0	0,0	0,1	0,0



1 Basisstatistik		Versorgungs-	Versorgungs-	Versorgungs-
4 Ü: Outcome	gesamt	stufe I	stufe II	stufe III

Eingerückte Zeilen bezeichnen Teilmengen

1 Wochenbettkomplikationen

Bezug: Schwangere, weitere Komplikationen in Kapitel 6

Vaginale Entbindungen	81,9	73,5	83,3	83,1
Wochenbettkomplikationen	19,2	16,4	22,8	18,6
Anämie (Hb < 10 g/dl)	53,1	81,1	35,7	54,8
Fieber (> 38°C > 2 Tage)	1,1	0,8	0,7	1,3
Wundheilungsstörung	0,6	0,0	0,6	0,6
Thrombose	0,2	0,0	0,4	0,2

2 Kindliches Outcome

Bezug: Lebendgeborene

5 Minuten Apgar unter 8	2,3	6,5	1,9	1,6
Nabelschnurart.-pH < 7,10 reanimiert (ohne O2 Anreicherung)	1,7	2,2	1,6	1,6
fehlgebildete Kinder	4,2	11,3	3,4	3,0
	0,9	2,9	0,5	0,7

3 Gestationsalter (post menstruationem)

Bezug: Schwangere, ermittelt über errechneten Termin und klinisch geschätzte Tragzeit

unter 27 Wochen	0,3	1,4	0,1	0,1
27 - 31 Wochen	0,7	3,8	0,7	0,1
32 - 36 Wochen	5,7	10,8	6,5	4,5
37 - 41 Wochen	91,5	82,7	90,4	93,5
über 41 Wochen	1,7	1,2	2,3	1,7

4 Geburtsgewicht des Kindes

Bezug: Kinder gesamt

unter 500 g	0,0	0,2	0,0	0,0
500 - 749 g	0,2	1,2	0,1	0,1
750 - 999 g	0,3	1,5	0,2	0,1
1000 - 1499 g	0,6	2,6	0,6	0,1
1500 - 1999 g	1,4	4,6	1,7	0,6
2000 - 2499 g	3,8	6,7	4,1	3,2
2500 - 2999 g	15,6	16,0	15,3	15,5
3000 - 3999 g	67,3	58,2	66,8	69,2
4000 - 4499 g	9,4	7,8	9,6	9,6
4500 g und mehr	1,4	1,1	1,5	1,5



1 Basisstatistik		Versorgungs-	Versorgungs-	Versorgungs-
4 Ü: Outcome	gesamt	stufe I	stufe II	stufe III

Eingerückte Zeilen bezeichnen Teilmengen

5 Kindliche Mortalität (Mortalitätsraten in Promille)

Bezug: Kinder gesamt, Totgeburten und Todesfälle innerhalb von 7 Tagen postnatal

Perinatale Mortalität (Promille)	4,1	11,8	3,7	2,7
Tod innerh. 7 Tage (Promille)	1,3	6,2	0,5	0,6
Totgeburt (Promille)	2,8	5,5	3,2	2,1
davon ...				
Tod ante partum	58,0	47,8	52,6	65,2
Tod sub partu	10,2	17,4	5,3	8,7
Todeszeitpunkt unbekannt	31,8	34,8	42,1	26,1
 Tod vor Klinikaufnahme	 79,5	 69,6	 94,7	 78,3

6 Perinatale Mortalität nach Gestationsaltersklassen (Mortalitätsraten in Promille)

Bezug: Kinder gesamt, Totgeburten und Todesfälle innerhalb von 7 Tagen postnatal

unter 27 Wochen	435,3	349,2	400,0	764,7
27 - 31 Wochen	109,0	89,9	102,0	233,3
32 - 36 Wochen	12,6	15,5	18,9	8,6
37 - 41 Wochen	1,3	0,9	1,3	1,4
über 41 Wochen	0,0	0,0	0,0	0,0
ohne Angabe	40,0		0,0	52,6

7 Perinatale Mortalität nach Gewichtsguppen (Mortalitätsraten in Promille)

Bezug: Kinder gesamt, Totgeburten und Todesfälle innerhalb von 7 Tagen postnatal

unter 500 g	333,3	571,4	0,0	142,9
500 - 749 g	382,4	269,2	600,0	818,2
750 - 999 g	269,7	190,5	214,3	750,0
1000 - 1499 g	91,4	90,9	55,6	137,9
1500 - 1999 g	28,0	21,1	30,3	36,0
2000 - 2499 g	8,3	7,1	20,6	4,4
2500 - 2999 g	3,5	3,0	2,2	3,9
3000 - 3999 g	0,8	0,4	0,5	0,9
4000 - 4499 g	0,3	0,0	1,8	0,0
4500 g und mehr	4,4	0,0	11,0	3,1

8 Kindliche Morbidität

Bezug: Kinder gesamt, Gruppenbildung (Infektion, Hypoxie/Atemst., Fehlbildung nach ICD-10)

Frühgeburt unter 37 Wochen	7,4	18,2	8,1	5,1
Infektion (ICD: P35 - P39)	0,3	0,1	0,3	0,3
Hypoxie/Atemstörungen (P20 - P29)	0,8	0,6	0,4	0,9
Fehlbildung	1,0	1,1	0,2	1,1
Mangelgeburt (rechn. < 10. %-tile)	10,8	12,8	10,7	10,5



1 Basisstatistik		Versorgungs-	Versorgungs-	Versorgungs-
5 P: Vorsorge / Diagnostik		stufe I	stufe II	stufe III
	gesamt			
1 Mehrlingsschwangerschaften				
Schwangerschaften gesamt	100,0	100,0	100,0	100,0
Mehrlingsschwangerschaften	1,4	4,0	1,5	0,8
2 anamnestische Risiken				
<i>weitere Risiken siehe Kapitel 6</i>				
anamnestische Risiken	63,8	69,3	69,3	61,2
Diabetes mellitus	0,5	2,0	0,6	0,3
Z.n. Frühgeburt	1,7	2,0	1,5	1,7
Z.n. >= 2 Aborten/Abbrüchen	4,6	7,4	4,7	4,1
Z.n. Sectio /Uterus Operation	7,6	9,7	7,3	7,2
3 befundete Risiken				
<i>weitere Risiken siehe Kapitel 6</i>				
befundete Risiken	30,8	41,1	35,9	27,4
Blutungen vor/nach 28 Wochen	2,5	3,4	2,7	2,2
Isthm. Insuffizienz/ vorz. Wehen	7,5	13,0	6,7	6,7
Hypertonie	2,9	3,8	2,4	2,9
Gestationsdiabetes	0,6	1,8	0,5	0,4
4 Vorsorge				
Erstuntersuchung vor 13 SSW	88,8	86,2	89,7	89,0
Erstultraschall vor 13 SSW	82,6	81,1	82,4	83,0
Vorstellung in Geburtsklinik	59,8	65,9	53,6	60,4
Weitergel. Haus/Praxisgeb.	0,6	0,4	0,5	0,7
5 Amniozentese bis 22. Schwangerschaftswoche				
Schwangere unter 30 Jahre	56,6	49,9	54,8	58,3
Amniozentese	2,7	3,0	3,0	2,5
Schwangere 30 bis 35 Jahre	33,7	37,4	35,1	32,6
Amniozentese	6,8	7,3	7,6	6,4
Schwangere über 35 Jahre	9,7	12,7	10,1	9,1
Amniozentese	40,6	50,9	38,5	38,4
Amniozentesen gesamt	7,8	10,9	8,3	7,0
bei Schwangerschaftsrisiken:				
Schwangere über 35	48,8	63,7	49,5	44,3
totes/geschädigtes Kind	3,9	6,2	3,3	3,5
and. Schwangersch.-Risiken	50,8	66,0	50,7	46,4



1 Basisstatistik		Versorgungs-	Versorgungs-	Versorgungs-
5 P: Vorsorge / Diagnostik	gesamt	stufe I	stufe II	stufe III

Eingerückte Zeilen bezeichnen Teilmengen

6 Vorsorge- und Ultraschalluntersuchungen

(* für Risikoschw. zugrunde gelegte Risikoziffern: 02,09,13,14,17,18,19,20,23,24

risikofr. (*) Ss. 37-41 Wochen	68,3	62,5	64,1	70,4
< 10 Vorsorgeuntersuch.	13,6	12,7	12,8	14,0
< 3 Ultraschalluntersuch.	3,6	5,1	3,8	3,4
> 5 Ultraschalluntersuch.	18,1	16,3	18,8	18,2
Risiko-Ss. (*) 37-41 Wochen	31,7	37,5	35,9	29,6
< 3 Ultraschalluntersuch.	4,3	5,3	4,8	4,0

7 Dopplersonographie (ambulant)

Risikoziffern 02,09,13,14,17,18,19,20,23,24 , Indikationen Ziffern 1-8 (Schl. 8)

Risiko-Ss. 37-41 Wochen	31,7	37,5	35,9	29,6
davon ...				
ambulante Dopplersono	14,8	5,0	14,1	17,0
davon ...				
intrauterine Wachstumsretard.	56,6	51,6	74,2	52,3
Hypertonie/Präeklampsie	7,5	17,7	9,0	6,5
Zustand nach Mangelgeburt/IUFT	5,9	9,7	2,2	6,6
Zust. n. Hypertonie/Präeklampsie	1,1	0,0	0,7	1,3
Auffällige fetale Herzfrequenz	19,4	8,1	7,1	23,4
Verdacht auf Fehlbildung	8,3	6,5	4,9	9,3
Mehrlingsschwangerschaft	1,3	3,2	1,9	1,0
Verdacht auf Herzfehler/-erkrank.	2,9	8,1	2,2	2,7
Doppler ohne Indikation	0,0	0,0	0,0	0,0

8 CTG

Aufnahme CTG	98,4	98,0	98,8	98,3
--------------	------	------	------	------

9 Lungenreifebehandlung

i.v. Tokolyse	4,3	10,1	3,4	3,4
Lungenreifebehandlung	78,9	85,9	83,6	73,7
Mehrlingsschwangerschaften	1,4	4,0	1,5	0,8
Lungenreifebehandlung	41,3	50,3	37,8	34,7
Entbindung < 34 Wochen	1,9	8,6	1,9	0,6
Lungenreifebehandlung	66,1	73,7	62,4	48,0
Aufnahme unter 34 Wochen, präpart. Aufenth. >= 2 Tage	1,3	4,7	1,3	0,6
Lungenreifebehandlung	69,8	75,1	58,6	67,9



1 Basisstatistik		Versorgungs-	Versorgungs-	Versorgungs-
5 P: Vorsorge / Diagnostik	gesamt	stufe I	stufe II	stufe III

Eingerückte Zeilen bezeichnen Teilmengen

10 Dopplersonographie (stationär)

Risikoziffern 02,09,13,14,17,18,19,20,23,24 , Indikationen Ziffern 1-8 (Schl. 8)

Risiko-Ss. 37-41 Wochen	31,7	37,5	35,9	29,6
davon ...				
stationäre Dopplersono	7,6	5,6	3,9	9,1
davon ...				
intrauterine Wachstumsretard.	35,8	35,7	69,9	31,2
Hypertonie/Präeklampsie	12,9	21,4	15,1	11,5
Zustand nach Mangelgeburt/IUFT	3,2	4,3	0,0	3,5
Zust. n. Hypertonie/Präeklampsie	1,0	1,4	1,4	0,9
Auffällige fetale Herzfrequenz	44,3	28,6	13,7	50,6
Verdacht auf Fehlbildung	3,4	12,9	0,0	2,6
Mehrlingsschwangerschaft	1,8	2,9	1,4	1,7
Verdacht auf Herzfehler/-erkrank.	0,9	1,4	1,4	0,7
Doppler ohne Indikation	0,0	0,0	0,0	0,0



1 Basisstatistik		Versorgungs-	Versorgungs-	Versorgungs-
6 P: Geburtsmanagement	gesamt	stufe I	stufe II	stufe III

Eingerückte Zeilen bezeichnen Teilmengen

1 Vorzeitiger Blasensprung

nur bei Einlingen über 34 Wochen aus Schädellage

Blasensprung vor Geburtsbeg.	6,7	9,0	5,8	6,5
vorz. Blasenspr. (> 24 Std)	0,9	1,0	1,6	0,7
davon ...				
Einleitung / med. Cervix-				
reifg. vor vag. Entbindg.				
 Sectio	 100,0	 100,0	 100,0	 100,0
 keine Intervention	 0,0	 0,0	 0,0	 0,0

2 Geburtseinleitung bei Terminüberschreitung

Terminunklarheit definiert über Risikoziffer 38 (Katalog B)

Einlinge mit verwertbarem ET	95,9	96,9	92,9	96,5
davon ...				
Überschreitung	44,2	39,0	44,4	45,0
davon ...				
<= 10 Tage	85,4	85,3	84,2	85,7
eingeleitet/medik. Cervixreif	21,9	22,1	20,7	22,1
11 - 12 Tage	8,5	10,5	8,2	8,3
eingeleitet/medik. Cervixreif	55,0	71,9	45,1	54,1
13 - 14 Tage	3,5	2,8	4,2	3,5
eingeleitet/medik. Cervixreif	58,6	72,5	53,0	58,7
> 14 Tage	2,6	1,4	3,3	2,6
eingeleitet/medik. Cervixreif	54,7	55,0	53,2	55,1

3 Entbindungsmodus

bei reifgeborenen Einlingen (37-41 Wochen) aus Schädellage

Einl. 37-41 SSW, Schädellage	88,1	80,6	86,9	89,8
davon ...				
Spontan Entbindung	81,5	79,1	82,4	81,7
Sectio	12,4	16,3	10,4	12,3
primär	25,7	32,3	27,2	23,9
sekundär	54,2	63,4	61,4	50,7
Resektio (5-749.0)	4,5	4,4	2,5	5,0
Misgav-Ladach (5-749.1)	14,4	0,0	8,7	18,8
andere	1,1	0,0	0,2	1,5
vaginal-operative Entbindung	6,1	4,6	7,2	6,1
Vakuum	71,9	40,6	87,8	70,8
Forzeps	28,1	59,4	12,2	29,1



1 Basisstatistik		Versorgungs-	Versorgungs-	Versorgungs-
6 P: Geburtsmanagement	gesamt	stufe I	stufe II	stufe III

Eingerückte Zeilen bezeichnen Teilmengen

4 Zeitliche Verteilung risikofreier Geburten - Uhrzeit

risikofreie Geburten	32,7	24,0	30,5	35,0
Geburtsuhrzeit:				
06:00 - 09:59	18,1	18,0	19,4	17,8
10:00 - 13:59	18,1	18,1	17,4	18,2
14:00 - 17:59	15,3	15,0	14,8	15,5
18:00 - 21:59	14,5	13,2	15,6	14,4
22:00 - 01:59	15,7	16,5	15,5	15,7
02:00 - 05:59	18,3	19,1	17,3	18,4

5 Zeitliche Verteilung risikofreie Geburten - Wochentag

risikofreie Geburten	32,7	24,0	30,5	35,0
Wochentage:				
Montag	14,0	14,7	14,6	13,8
Dienstag	15,3	16,2	15,2	15,2
Mittwoch	14,6	13,5	15,9	14,4
Donnerstag	14,4	14,2	13,8	14,6
Freitag	14,7	15,2	15,0	14,5
Samstag	13,4	14,2	12,9	13,4
Sonntag	13,6	12,1	12,5	14,0

6 Zeitliche Verteilung sekundäre Sectiones - Wochentag

Sectio	18,1	26,5	16,7	16,9
sekundäre Sectio	41,5	43,3	47,3	39,4
Wochentage:				
Montag	14,6	15,9	12,8	14,8
Dienstag	14,8	13,7	14,3	15,3
Mittwoch	15,0	15,0	18,4	13,9
Donnerstag	14,7	12,9	14,3	15,4
Freitag	15,1	13,3	16,2	15,3
Samstag	13,3	17,4	13,0	12,1
Sonntag	12,5	11,8	11,0	13,3

7 Zeitliche Verteilung primäre Sectiones - Kernzeit

Bezug: reife Einlinge 37 bis 41 Wochen

Reifgeb. Einlinge 37-41 SSW	92,2	84,7	91,2	93,9
davon ...				
primäre Sectio	5,7	8,4	5,8	5,3
davon ...				
Mo.-Fr.: 07:00 - 17:59	83,8	80,0	86,1	84,1
Mo.-Fr.: sonst. Zeiten	7,9	8,7	5,9	8,3
Wochenende	8,3	11,3	7,9	7,7



1 Basisstatistik		Versorgungs-	Versorgungs-	Versorgungs-
6 P: Geburtsmanagement	gesamt	stufe I	stufe II	stufe III

Eingerückte Zeilen bezeichnen Teilmengen

8 Zeitliche Verteilung sekundäre Sectiones - Kernzeit

Bezug: reife Einlinge 37 bis 41 Wochen

Reifgeb. Einlinge 37-41 SSW	92,2	84,7	91,2	93,9
davon ...				
sekundäre Sektio	7,0	10,6	6,9	6,4
davon ...				
Mo.-Fr.: 07:00 - 17:59	39,5	35,1	40,3	40,5
Mo.-Fr.: sonst. Zeiten	33,9	35,4	32,8	33,8
Wochenende	26,6	29,6	26,9	25,7

9 Zeitliche Verteilung Resektionen - Kernzeit

Bezug: reife Einlinge 37 bis 41 Wochen

Reifgeb. Einlinge 37-41 SSW	92,2	84,7	91,2	93,9
davon ...				
Resektio (5-749.0)	0,6	0,8	0,3	0,7
davon ...				
Mo.-Fr.: 07:00 - 17:59	72,4	69,2	53,3	75,2
Mo.-Fr.: sonst. Zeiten	14,4	19,2	33,3	11,3
Wochenende	13,2	11,5	13,3	13,5

10 Zeitliche Verteilung Misgav-Ladach - Kernzeit

Bezug: reife Einlinge 37 bis 41 Wochen

Reifgeb. Einlinge 37-41 SSW	92,2	84,7	91,2	93,9
davon ...				
Misgav-Ladach (5-749.1)	2,3	0,0	1,1	3,0
davon ...				
Mo.-Fr.: 07:00 - 17:59	60,8	100,0	57,1	61,1
Mo.-Fr.: sonst. Zeiten	20,7	0,0	23,2	20,5
Wochenende	18,5	0,0	19,6	18,4

11 Zeitliche Verteilung spezielles Risiko - Kernzeit

Bezug: reife Einlinge 37 bis 41 Wochen

Reifgeb. Einlinge 37-41 SSW	92,2	84,7	91,2	93,9
davon ...				
Beckenendlage und/oder Plazenta praevia	4,4	4,8	4,7	4,2
primäre Sectio	59,9	70,5	66,0	56,2
davon ...				
Mo.-Fr.: 07:00 - 17:59	87,2	83,6	88,2	87,7
Mo.-Fr.: sonst. Zeiten	7,1	10,0	6,8	6,6
Wochenende	5,6	6,4	5,0	5,7



1 Basisstatistik		Versorgungs-	Versorgungs-	Versorgungs-
6 P: Geburtsmanagement	gesamt	stufe I	stufe II	stufe III

Eingerückte Zeilen bezeichnen Teilmengen

12 Beckenendlage

Bezug: Einlinge

Reifgeb. Einlinge 37-41 SSW	92,2	84,7	91,2	93,9
davon ...				
Beckenendlage (87)	4,3	4,6	4,6	4,1
primäre Sectio	59,8	70,7	66,0	56,0
Beckenendlage (exklusiv)	2,5	2,4	2,3	2,6
primäre Sectio	67,2	76,6	78,0	63,2

13 Relatives Missverhältnis

Bezug: Einlinge

Reifgeb. Einlinge 37-41 SSW	88,1	80,6	86,9	89,8
Schädellage				
relatives Missverhältnis	3,3	3,6	2,2	3,5
primäre Sectio	28,4	34,5	26,3	27,7
rel. Missverh. (exklusiv)	0,6	0,5	0,3	0,7
primäre Sectio	43,4	26,7	20,0	47,6
3500-3999 g	34,9	40,0	33,3	34,5
4000 g und mehr	28,6	26,7	40,0	27,6

14 Protrahierte Geburt

Bezug: Einlinge

Reifgeb. Einlinge 37-41 SSW	88,1	80,6	86,9	89,8
Schädellage				
Geb.-dauer >= 12 Stunden	5,9	8,5	5,8	5,4
sekundäre Sectio	19,6	28,4	20,0	17,3
protrah. Geb. (Eröffn.Phase)	1,8	2,5	1,5	1,7
sekundäre Sectio	55,0	56,6	50,7	55,6
protrah. Geburt (exklusiv)	0,2	0,4	0,3	0,2
sekundäre Sectio	28,4	30,8	23,5	29,7

15 Pathologisches CTG

Bezug: Einlinge

Reifgeb. Einlinge 37-41 SSW	88,1	80,6	86,9	89,8
Schädellage				
pathologisches CTG (77)	12,3	10,4	11,9	12,7
Sectio	35,8	49,2	36,2	33,9
patholog. CTG (exklusiv)	3,5	2,1	3,0	3,9
Sectio	22,0	14,1	33,3	20,4



1 Basisstatistik		Versorgungs-	Versorgungs-	Versorgungs-
6 P: Geburtsmanagement	gesamt	stufe I	stufe II	stufe III

Eingerückte Zeilen bezeichnen Teilmengen

16 Zustand nach Sectio

Bezug: Einlinge

Reifgeb. Einlinge 37-41 SSW	88,1	80,6	86,9	89,8
Schädellage				
Z.n. Sectio/and. Uterus-Op.	5,4	9,3	4,2	5,0
Sectio	44,9	47,0	44,7	44,2
Risiko Ziff. 69 (exklusiv)	1,7	2,8	1,3	1,6
Sectio	29,4	17,2	34,9	31,8

17 Indikationen zur primären Sectio

Bezug: Einlinge

Einlinge (37-41 SSW)	92,2	84,7	91,2	93,9
davon ...				
primäre Sectio	5,7	8,4	5,8	5,3
davon ...				
Beckenendlage (87)	44,6	38,5	52,5	43,9
Beckenendlage (exklusiv)	29,5	21,5	31,7	31,0
relat. Mißverhältnis (84)	16,2	14,5	9,9	18,4
rel.Miverhlt. (exklusiv)	4,7	1,5	1,0	6,6
pathologisches CTG (77)	11,3	11,3	9,6	11,8
patholog. CTG (exklusiv)	3,3	1,1	3,3	3,8
Z.n. Sectio/Uterus-OP (69)	20,1	25,1	20,1	18,8
Risiko Ziff. 69 (exklusiv)	4,9	4,0	6,3	4,8

18 Indikationen zur sekundren Sectio

Bezug: Einlinge

Einlinge (37-41 SSW)	92,2	84,7	91,2	93,9
davon ...				
sekundre Sectio	7,0	10,6	6,9	6,4
davon ...				
protrah. Geb. (Erffn.-Phase)	13,5	13,0	10,3	14,5
protrah. Geb. (exklusiv)	1,0	1,2	1,1	0,9
rel. Miverhlt. (84)	22,9	21,2	20,3	24,1
rel. Miverhlt. (exklusiv)	3,0	3,2	2,5	3,2
pathologisches CTG (77)	41,4	38,3	46,7	40,7
patholog. CTG (exklusiv)	6,3	1,7	10,6	6,3
Z.n. Sectio/Uterus-OP (69)	9,9	15,7	8,6	8,6
Risiko Ziff. 69 (exklusiv)	0,7	0,9	0,6	0,7



1 Basisstatistik		Versorgungs-	Versorgungs-	Versorgungs-
6 P: Geburtsmanagement	gesamt	stufe I	stufe II	stufe III

Eingerückte Zeilen bezeichnen Teilmengen

19 Risikokollektivbildung (Regionalisierung)

Nach AWMF Leitlinien sollte bei folgenden Risiken in Perinatalzentren entbunden werden.

Schwangere gesamt	100,0	100,0	100,0	100,0
davon ...				
Gest. Alt. unter 32 SSW	1,0	5,2	0,8	0,2
Gest. Alt. 32-33 SSW				
mit zusätzlichen Risiken	0,5	2,0	0,5	0,2
(Ziffern 60,66,67,70,72,73)				
Amnioninf. Syndrom (73) /				
Fieber unter der Geb. (74)	0,6	1,4	0,4	0,5
Gestose / Eklampsie (66)	3,5	4,3	2,6	3,6
Diabetes mellitus (68)	0,8	2,6	0,8	0,4
Kinder gesamt	100,0	100,0	100,0	100,0
davon ...				
Zwillinge unter 34 SSW	0,5	2,1	0,6	0,1
höhergradige Mehrlinge	0,1	0,7	0,0	0,0

20 Anästhesieverfahren (vaginal)

Bezug: Schwangere

spontan/manual	75,9	69,1	76,3	77,1
davon ...				
Allgemeinanästhesie (ITN)	4,6	19,6	4,0	2,2
Epi/Periduralanästhesie	5,7	13,8	8,2	3,7
Spinalanästhesie	0,3	2,1	0,0	0,1
vaginaloperativ	6,0	4,4	7,0	6,0
davon ...				
Allgemeinanästhesie (ITN)	9,5	43,8	6,4	5,8
Epi/Periduralanästhesie	14,8	12,5	20,1	13,4
Spinalanästhesie	0,5	1,7	0,0	0,5

21 Anästhesieverfahren (Sectio)

Bezug: Schwangere

primäre Sectiones	7,1	14,0	7,1	5,8
davon ...				
Allgemeinanästhesie (ITN)	36,8	32,7	25,7	42,3
Epi/Periduralanästhesie	12,9	9,5	11,8	14,9
Spinalanästhesie	38,8	59,2	35,6	30,7
sekundäre Sectiones	7,5	11,5	7,9	6,7
davon ...				
Allgemeinanästhesie (ITN)	54,1	38,6	50,0	60,5
Epi/Periduralanästhesie	23,1	32,7	23,8	19,7
Spinalanästhesie	20,5	33,1	12,6	18,9



1 Basisstatistik		Versorgungs-	Versorgungs-	Versorgungs-
6 P: Geburtsmanagement	gesamt	stufe I	stufe II	stufe III

Eingerückte Zeilen bezeichnen Teilmengen

22 Schnitt-Nahtzeit bei Sectio

Bezug: Schwangere

Sectio	18,1	26,5	16,7	16,9
unter 10 Minuten	0,4	0,1	0,5	0,5
10 - 19 Minuten	1,7	0,8	1,9	2,0
20 - 29 Minuten	15,8	6,0	16,4	18,6
30 - 39 Minuten	31,1	23,6	28,1	34,1
40 - 49 Minuten	27,7	26,8	30,1	27,3
50 - 59 Minuten	14,5	24,8	14,7	11,4
60 Minuten und mehr	8,7	17,8	8,0	6,2
ohne Angabe	0,1	0,0	0,2	0,1

23 Notsectio Hauptindikation_A

Bezug: Schwangere; ausgewählte Indikationen

Notsectio	1,3	0,8	2,1	1,1
vorzeitiger Blasensprung	4,6	6,3	9,9	1,7
Mehrlingsschwangerschaft	0,5	0,0	0,8	0,4
Gestose / Eklampsie	3,3	0,0	5,8	2,5
RH-Inkompatibilität	0,0	0,0	0,0	0,0
Z n Sectio/and. Uterus-OP	0,5	3,1	0,0	0,4
Placenta praevia	1,0	0,0	0,8	1,3
vorzeitige Plazentalösung	11,0	12,5	9,9	11,3
sonst. uterine Blutungen	1,3	0,0	1,7	1,3

24 Notsectio Hauptindikation_B

Bezug: Notsectio

pathologisches CTG	48,3	46,9	46,3	49,6
Nabelschnurvorfall	3,1	9,4	0,0	3,8
V.a. sonst. Nabelschnurkomp.	2,3	0,0	3,3	2,1
protrah. Geb. Austr. Phase	2,3	0,0	2,5	2,5
protrah. Geb. Eröffn. Phase	0,5	3,1	0,0	0,4
abs./rel. Mißverhältnis	4,3	0,0	1,7	6,3
drohende/erfolgte Ut.-Ruptur	2,3	3,1	2,5	2,1
Querlage/Schräglage	0,5	3,1	0,0	0,4
Beckenendlage	3,1	0,0	2,5	3,8
HELLP Syndrom	0,3	0,0	0,0	0,4



1 Basisstatistik		Versorgungs-	Versorgungs-	Versorgungs-
6 P: Geburtsmanagement	gesamt	stufe I	stufe II	stufe III

Eingerückte Zeilen bezeichnen Teilmengen

25 Notsectio E-E-Zeit

Bezug: Schwangere; Entschluß - Entwicklungszeit

Notsectio	1,3	0,8	2,1	1,1
E-E-Zeit in Minuten ...				
unter 10 Minuten	7,2	6,3	3,3	9,2
10 - 19 Minuten	40,7	65,6	29,8	42,9
20 - 29 Minuten	35,8	28,1	47,1	31,1
30 - 44 Minuten	13,3	0,0	14,1	14,7
45 Minuten und mehr	3,1	0,0	5,8	2,1
ohne Angabe	0,0	0,0	0,0	0,0
Allgemeinanästhesie (ITN)	85,7	78,1	86,8	86,1



1 Basisstatistik		Versorgungs-	Versorgungs-	Versorgungs-
7 P: Apgar / Blutgasanalyse	gesamt	stufe I	stufe II	stufe III
<i>Lebendgeb., Reif, Einling, Schädellage</i>				
Eingerückte Zeilen bezeichnen Teilmengen				
1 Apgar - Spontanentbindungen				
<i>5-Minuten-Wert, Reif: 37 - 41 komplette Schwangerschaftswochen</i>				
Spontan/Manualhilfe Entbind.	81,5	79,1	82,4	81,7
davon ...				
unter 7	0,3	0,6	0,3	0,2
7 - 8	3,8	9,6	2,2	3,3
2 Apgar - primäre Sectiones				
<i>5-Minuten-Wert</i>				
primäre Sectiones	3,2	5,3	2,8	2,9
davon ...				
unter 7	1,5	0,6	1,4	1,8
7 - 8	8,5	19,0	9,2	5,2
3 Apgar - sekundäre Sectiones				
<i>5-Minuten-Wert</i>				
sekundäre Sectiones	6,7	10,3	6,4	6,2
davon ...				
unter 7	1,5	1,3	0,9	1,7
7 - 8	12,1	22,5	10,4	9,8
4 Apgar - vaginal-operative Entbindungen				
<i>5-Minuten-Wert</i>				
vaginal-operative Entbind.	6,1	4,6	7,2	6,1
davon ...				
unter 7	1,0	1,4	1,7	0,7
7 - 8	13,3	28,0	10,5	12,4
5 pH-Wert - Spontanentbindungen				
<i>Nabelschnurarterie</i>				
Spontan/Manualhilfe Entbind.	81,5	79,1	82,4	81,7
davon ...				
unter 7,00	0,1	0,1	0,1	0,1
7,00 - 7,09	1,0	1,2	0,7	1,0
7,10 - 7,19	8,7	13,8	8,3	8,0
6 pH-Wert - primäre Sectiones				
<i>Nabelschnurarterie</i>				
primäre Sectiones	3,2	5,3	2,8	2,9
davon ...				
unter 7,00	0,2	0,0	0,0	0,4
7,00 - 7,09	1,2	1,2	2,1	0,9
7,10 - 7,19	6,3	5,5	5,7	6,7
7 pH-Wert - sekundäre Sectiones				
<i>Nabelschnurarterie</i>				
sekundäre Sectiones	6,7	10,3	6,4	6,2
davon ...				
unter 7,00	0,7	0,9	0,6	0,6
7,00 - 7,09	2,4	1,6	2,5	2,6
7,10 - 7,19	9,8	12,8	9,8	8,9



1 Basisstatistik		Versorgungs-	Versorgungs-	Versorgungs-
7 P: Apgar / Blutgasanalyse		stufe I	stufe II	stufe III
<i>Lebendgeb., Reif, Einling, Schädellage</i>				
	gesamt			

Eingerückte Zeilen bezeichnen Teilmengen

8 pH-Wert - vaginal-operative Entbindungen

Nabelschnurarterie

vaginal-operative Entbind.	6,1	4,6	7,2	6,1
davon ...				
unter 7,00	0,6	2,1	0,6	0,4
7,00 - 7,09	4,0	6,3	5,8	3,2
7,10 - 7,19	16,8	16,8	16,9	16,7

9 Base Excess - Spontanentbindungen

Nabelschnurarterie

Spontan/Manualhilfe Entbind.	81,5	79,1	82,4	81,7
davon ...				
positiver Wert	6,8	7,8	3,3	7,6
- 4,9 bis - 0,0	46,7	59,4	53,4	43,0
- 9,9 bis - 5,0	20,6	28,4	21,3	19,1
- 14,9 bis - 10,0	2,6	2,9	2,2	2,6
- 39,9 bis - 15,0	0,5	0,4	0,3	0,6

10 Base Excess - primäre Sectiones

Nabelschnurarterie

primäre Sectiones	3,2	5,3	2,8	2,9
davon ...				
positiver Wert	13,8	9,8	8,5	16,4
- 4,9 bis - 0,0	52,2	83,4	67,4	39,2
- 9,9 bis - 5,0	6,9	5,5	6,4	7,4
- 14,9 bis - 10,0	2,6	0,6	3,5	2,9
- 39,9 bis - 15,0	0,9	0,0	0,0	1,4

11 Base Excess - sekundäre Sectiones

Nabelschnurarterie

sekundäre Sectiones	6,7	10,3	6,4	6,2
davon ...				
positiver Wert	7,8	6,9	4,1	9,0
- 4,9 bis - 0,0	47,1	60,0	53,3	41,9
- 9,9 bis - 5,0	18,1	25,9	19,9	15,5
- 14,9 bis - 10,0	3,5	5,0	3,5	3,1
- 39,9 bis - 15,0	1,2	0,6	0,9	1,4

12 Base Excess - vaginal-operative Entbindungen

Nabelschnurarterie

vaginal-operative Entbind.	6,1	4,6	7,2	6,1
davon ...				
positiver Wert	5,4	9,8	1,1	6,2
- 4,9 bis - 0,0	31,4	29,4	32,7	31,3
- 9,9 bis - 5,0	34,6	49,0	33,5	33,2
- 14,9 bis - 10,0	7,2	10,5	9,1	6,2
- 39,9 bis - 15,0	0,7	1,4	0,0	0,8



1 Basisstatistik		Versorgungs-	Versorgungs-	Versorgungs-
8 E: Kindliches Outcome	gesamt	stufe I	stufe II	stufe III

Eingerückte Zeilen bezeichnen Teilmengen

1 Tragzeit und Geburtsgewicht (Einlinge)

Grundlage sind die Perzentilentabellen von M. Voigt und K.T.M. Schneider (1992)

Einlinge unter 37 Wochen	5,9	14,0	6,4	4,4
davon ...				
Neugeb. < 10. Perzentile	11,8	15,1	10,9	10,2
Neugeb. > 90. Perzentile	8,7	8,4	9,0	8,8
Einlinge 37 Wochen und mehr	94,1	86,0	93,6	95,6
davon ...				
Neugeb. < 10. Perzentile	10,1	10,8	10,0	10,1
Neugeb. > 90. Perzentile	10,1	9,7	10,3	10,1

2 Mortalität (Einlinge)

Mortalitätsraten in Promille

Neugeborene (Einlinge)	97,3	92,1	97,0	98,4
davon ...				
Totgeburten (Promille)	2,6	5,0	3,0	2,1
davon ...				
ante partum	56,3	42,1	52,9	63,6
sub partu	11,3	21,1	5,9	9,1
Todeszeitpunkt unbekannt	32,5	36,8	41,2	27,3
vor Aufnahme	82,5	84,2	94,1	77,3
Tod innerh. 7 Tg. (Promille)	1,2	5,5	0,5	0,6
Perin. Mortalität (Promille)	3,8	10,4	3,5	2,7

3 Mortalität (Mehrlinge)

Mortalitätsraten in Promille

Neugeborene (Mehrlinge)	2,7	7,9	3,0	1,6
davon ...				
Totgeburten (Promille)	9,4	12,1	11,2	5,9
davon ...				
ante partum	75,0	75,0	50,0	100,0
sub partu	0,0	0,0	0,0	0,0
Todeszeitpunkt unbekannt	25,0	25,0	50,0	0,0
vor Aufnahme	50,0	0,0	100,0	100,0
Tod innerh. 7 Tg. (Promille)	5,9	15,2	0,0	0,0
Perin. Mortalität (Promille)	15,3	27,3	11,2	5,9



1 Basisstatistik		Versorgungs-	Versorgungs-	Versorgungs-
9 E: Postnatale Versorgung	gesamt	stufe I	stufe II	stufe III

Eingerückte Zeilen bezeichnen Teilmengen

1 Kindsverlegung

Bezug: Lebendgeborene Kinder

Verlegte Kinder gesamt	12,7	22,2	16,4	9,9
davon ...				
hausintern verlegt (inhouse)	59,7	72,0	52,6	57,6
unter 1000 g	92,8	97,2	93,3	62,5
1000 - 1499 g	97,0	99,0	100,0	84,6
1500 - 2999 g	30,1	44,7	40,1	23,1
3000 - 3999 g	7,0	7,3	9,0	6,4
4000 - 4499 g	6,9	6,7	8,8	6,5
4500 g und mehr	16,7	14,9	22,2	15,5
Einlinge (37-41 Wochen)	89,9	78,4	88,6	92,5
davon ...				
verlegt nach risikofr. Geb.	1,9	1,0	2,1	1,9

2 Mütterliches Outcome

Bezug: Schwangere, Mortalitätsraten pro 100.000 Mütter

Verlegte Mütter	0,1	0,2	0,0	0,2
Verstorbene Mütter	0,0	0,0	0,0	0,0

3 Qualitätsindikatoren - Einzeldarstellung

1 Prozess- und Ergebnisqualität

1 MBU bei pathologischem CTG bei Einlingen

Mindestfallzahl der Bezugsgrösse (Nenner) : 20

Der grüne Benchmark Bereich zeigt Abteilungen mit erstrebenswerter Qualität für diesen Indikator.

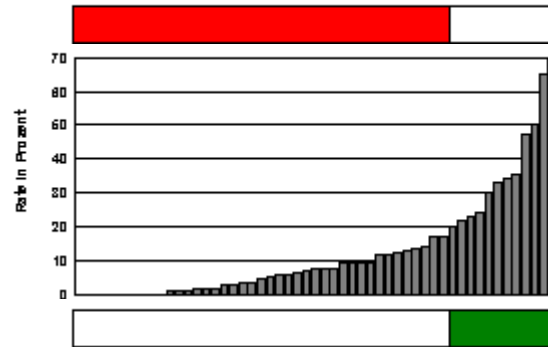
kritischer Bereich: 79-er Perzentile



Zähler: Mikroblutuntersuchung (Fetalblutanalyse)

Nenner: pathologisches CTG, Einling

Benchmark: 79-er Perzentile



2 MBU bei pathologischem CTG bei sek. Sectio

Mindestfallzahl der Bezugsgrösse (Nenner) : 20

Der grüne Benchmark Bereich zeigt Abteilungen mit erstrebenswerter Qualität für diesen Indikator.

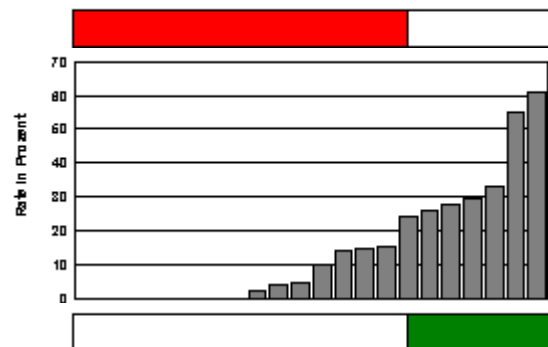
kritischer Bereich: 70-er Perzentile



Zähler: Mikroblutuntersuchung (Fetalblutanalyse)

Nenner: pathologisches CTG, Einling, sekundäre Sectio

Benchmark: 70-er Perzentile



3 Qualitätsindikatoren - Einzeldarstellung

1 Prozess- und Ergebnisqualität

3 Pädiater anwesend bei Frühgeburt mit angeschlossener Kinderklinik

Mindestfallzahl der Bezugsgröße (Nenner) : 20

Der grüne Benchmark Bereich zeigt Abteilungen mit erstrebenswerter Qualität für diesen Indikator.

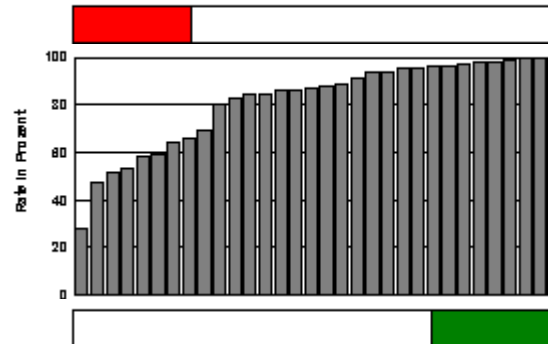
kritischer Bereich: 25-er Perzentile



Zähler: Pädiater bei Geburt anwesend

Nenner: Frühgeburt unter 37 Wochen, Lebendgeburt, Kinderklinik im Haus

Benchmark: 75-er Perzentile



4 Pädiater anwesend bei Frühgeburt ohne angeschlossene Kinderklinik

Mindestfallzahl der Bezugsgröße (Nenner) : 20

Der grüne Benchmark Bereich zeigt Abteilungen mit erstrebenswerter Qualität für diesen Indikator.

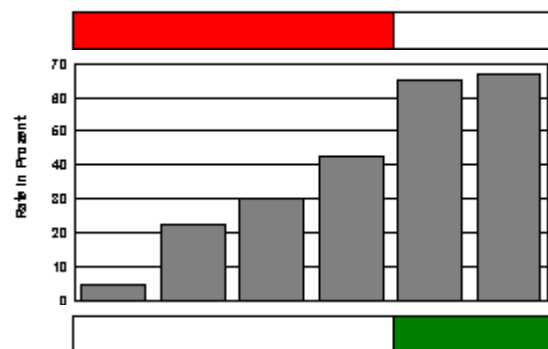
kritischer Bereich: 67-er Perzentile



Zähler: Pädiater bei Geburt anwesend

Nenner: Frühgeburt unter 37 Wochen, Lebendgeburt, Kinderklinik nicht im Haus

Benchmark: 67-er Perzentile



3 Qualitätsindikatoren - Einzeldarstellung

1 Prozess- und Ergebnisqualität

7 Nabelarterien-pH-Wert bestimmt

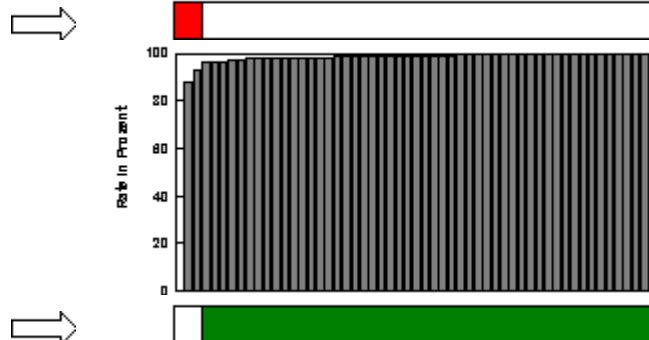
Mindestfallzahl der Bezugsgrösse (Nenner) : 20

Der grüne Benchmark Bereich zeigt Abteilungen mit erstrebenswerter Qualität für diesen Indikator.

kritischer Bereich: 6-er Perzentile
Zähler: Nabelarterien pH-Wert bestimmt

Nenner: Einling, lebendgeboren

Benchmark: 6-er Perzentile



8 Azidoserate bei reifen Einlingen

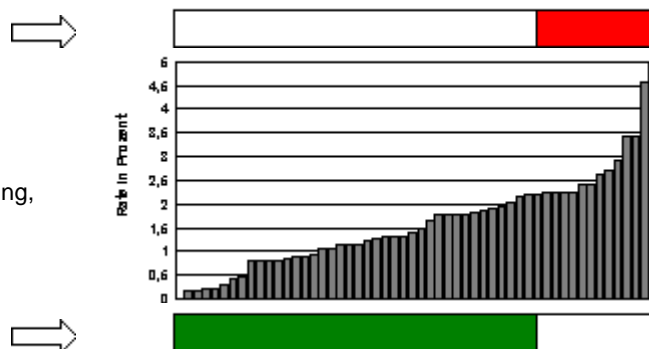
Mindestfallzahl der Bezugsgrösse (Nenner) : 20

Der grüne Benchmark Bereich zeigt Abteilungen mit erstrebenswerter Qualität für diesen Indikator.

kritischer Bereich: 76-er Perzentile
Zähler: Azidose (pH-Wert unter 7,10)

Nenner: Gestationsalter 37 Wochen und mehr, Einling, lebendgeboren

Benchmark: 76-er Perzentile





3 Qualitätsindikatoren - Einzeldarstellung

1 Prozess- und Ergebnisqualität

9 Dammriss Grad III/IV

Mindestfallzahl der Bezugsgrösse (Nenner) : 20

Der grüne Benchmark Bereich zeigt Abteilungen mit erstrebenswerter Qualität für diesen Indikator.

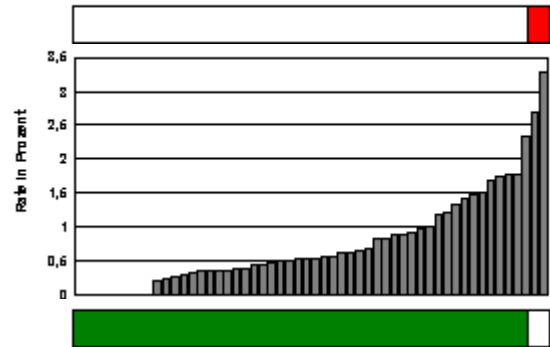
kritischer Bereich: 90-er Perzentile



Zähler: Dammriss III/IV Grades

Nenner: Einling, vaginale Entbindung

Benchmark: 25-er Perzentile



13 revisionsbed. Wundheilungsst. nach Sectio

Mindestfallzahl der Bezugsgrösse (Nenner) : 20

Der grüne Benchmark Bereich zeigt Abteilungen mit erstrebenswerter Qualität für diesen Indikator.

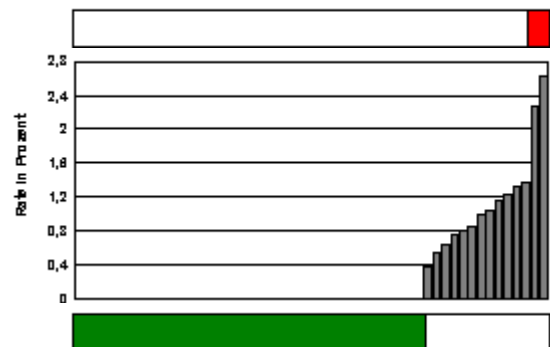
kritischer Bereich: 95-er Perzentile



Zähler: revisionsbedürftige Wundheilungsstörung

Nenner: Einling, Sectioentbindung

Benchmark: 74-er Perzentile





5 Diagnosen und Prozeduren

1 Entlassungsdiagnose

1 Fallpauschale 16.041

	N	%
Z38.0	19.385	84,3
keine Angabe	2.633	11,4
P59.9	169	0,7
P58.8	73	0,3
P07.1	56	0,2
Z37.0	45	0,2
Z38.1	42	0,2
O80	41	0,2
Z03.9	28	0,1
P05.1	25	0,1
P07.3	25	0,1
P22.8	23	0,1
Z03.8	19	0,1
P39.9	18	0,1
P22.1	17	0,1
P28.5	17	0,1
Q38.1	16	0,1
P05.9	15	0,1
P05.0	14	0,1
P70.0	13	0,1
P07.2	12	0,1
P37.9	12	0,1
P59.8	12	0,1
P70.4	10	0,0
O81	9	0,0
P24.1	9	0,0
P02.7	8	0,0
P22.9	8	0,0
P92.9	8	0,0
P28.9	7	0,0
P36.8	7	0,0
Q24.9	7	0,0
P36.9	6	0,0
P55.1	6	0,0
P91.3	6	0,0
Q65.9	6	0,0
Q66.1	6	0,0
P21.1	5	0,0
P22.0	5	0,0
P29.1	5	0,0
P70.1	5	0,0
P72.9	5	0,0
Q21.1	5	0,0
Q24.8	5	0,0
Q64.9	5	0,0
P12.0	4	0,0
P39.8	4	0,0
Q66.9	4	0,0
O36.5	3	0,0
P08.1	3	0,0
P13.4	3	0,0
P39.4	3	0,0
P74.1	3	0,0



5 Diagnosen und Prozeduren

1 Entlassungsdiagnose

P92.2	3	0,0
P96.9	3	0,0
Q20.9	3	0,0
Q25.0	3	0,0
Q66.2	3	0,0
Q66.4	3	0,0
E16.2	2	0,0
E86	2	0,0
P00.2	2	0,0
P05.2	2	0,0
P20.1	2	0,0
P20.9	2	0,0
P21.0	2	0,0
P28.4	2	0,0
P28.8	2	0,0
P39.2	2	0,0
P61.8	2	0,0
P78.9	2	0,0
P96.1	2	0,0
Q20.3	2	0,0
Q74.9	2	0,0
Z38.-	2	0,0
752	1	0,0
756	1	0,0
A50.9	1	0,0
E87.2	1	0,0
K42.9	1	0,0
N28.9	1	0,0
O48	1	0,0
O68.1	1	0,0
P03.9	1	0,0
P04.2	1	0,0
P04.4	1	0,0
P08.0	1	0,0
P08.2	1	0,0
P14.0	1	0,0
P15.8	1	0,0
P21.9	1	0,0
P24.0	1	0,0
P28.2	1	0,0
P29.3	1	0,0
P29.9	1	0,0
P36.0	1	0,0
P37.1	1	0,0
P37.2	1	0,0
P37.8	1	0,0
P39.3	1	0,0
P50.8	1	0,0
P52.0	1	0,0
P54.6	1	0,0
P55.0	1	0,0
P55.8	1	0,0
P55.9	1	0,0
P58.1	1	0,0
P59.0	1	0,0
P59.2	1	0,0
P61.1	1	0,0



5 Diagnosen und Prozeduren

1 Entlassungsdiagnose

P71.1	1	0,0
P80.9	1	0,0
P91.8	1	0,0
P92.8	1	0,0
P96.8	1	0,0
Q20.8	1	0,0
Q25.9	1	0,0
Q28.9	1	0,0
Q34.9	1	0,0
Q39.9	1	0,0
Q40.9	1	0,0
Q41.9	1	0,0
Q42.0	1	0,0
Q42.3	1	0,0
Q45.9	1	0,0
Q52.8	1	0,0
Q60.6	1	0,0
Q62.0	1	0,0
Q62.3	1	0,0
Q65.1	1	0,0
Q65.4	1	0,0
Q65.6	1	0,0
Q66.0	1	0,0
Q66.8	1	0,0
Q78.9	1	0,0
Q79.0	1	0,0
Q79.2	1	0,0
Q79.8	1	0,0
Q82.4	1	0,0
Q82.5	1	0,0
Q90.9	1	0,0
R50.9	1	0,0
R69A	1	0,0
Z80.0	1	0,0



5 Diagnosen und Prozeduren

1 Entlassungsdiagnose

2 Fallpauschale 16.042

	N	%
Z38.3	91	73,4
keine Angabe	9	7,3
P07.1	7	5,6
Z38.0	6	4,8
P07.3	2	1,6
Z38.4	2	1,6
756	1	0,8
O30.0	1	0,8
P05.2	1	0,8
P05.9	1	0,8
P22.0	1	0,8
P22.1	1	0,8
P22.9	1	0,8



5 Diagnosen und Prozeduren

1 Entlassungsdiagnose

3 Fallpauschale 16.051

	N	%
Z38.0	3.548	81,6
keine Angabe	525	12,1
P07.1	41	0,9
P59.9	22	0,5
O82	13	0,3
P07.3	9	0,2
P22.8	9	0,2
P05.1	8	0,2
P20.9	7	0,2
P58.8	7	0,2
P70.0	7	0,2
Z37.0	7	0,2
P22.0	5	0,1
P22.9	5	0,1
P28.5	5	0,1
P28.9	5	0,1
P39.9	5	0,1
Z38.1	5	0,1
P05.9	4	0,1
P21.9	4	0,1
P36.9	4	0,1
Q66.0	4	0,1
Z03.8	4	0,1
O36.5	3	0,1
P05.0	3	0,1
P07.2	3	0,1
P21.0	3	0,1
P70.1	3	0,1
Q24.8	3	0,1
Q66.9	3	0,1
Q89.9	3	0,1
P02.7	2	0,0
P08.0	2	0,0
P08.1	2	0,0
P29.1	2	0,0
P59.8	2	0,0
P70.4	2	0,0
P72.9	2	0,0
P78.9	2	0,0
P91.3	2	0,0
P92.9	2	0,0
Q38.1	2	0,0
Q66.1	2	0,0
Q74.3	2	0,0
Q74.9	2	0,0
Z03.9	2	0,0
A41.9	1	0,0
E25.0	1	0,0
E87.6	1	0,0
F43.2	1	0,0
O24.0	1	0,0
O80	1	0,0
P02.4	1	0,0



5 Diagnosen und Prozeduren

1 Entlassungsdiagnose

P03.4	1	0,0
P22.1	1	0,0
P23.3	1	0,0
P24.0	1	0,0
P24.1	1	0,0
P28.8	1	0,0
P37.8	1	0,0
P37.9	1	0,0
P39.2	1	0,0
P51.8	1	0,0
P52.8	1	0,0
P55.1	1	0,0
P59.0	1	0,0
P61.0	1	0,0
P80.9	1	0,0
P92.2	1	0,0
P96.9	1	0,0
Q17.9	1	0,0
Q18.9	1	0,0
Q20.9	1	0,0
Q21.0	1	0,0
Q63.9	1	0,0
Q65.6	1	0,0
Q65.8	1	0,0
Q65.9	1	0,0
Q79.9	1	0,0
Q82.5	1	0,0
Q90.9	1	0,0
R11	1	0,0
S02.0	1	0,0
Z37.1	1	0,0
Z38.3	1	0,0



5 Diagnosen und Prozeduren

1 Entlassungsdiagnose

4 Fallpauschale 16.052

	N	%
Z38.3	113	60,1
P07.3	26	13,8
keine Angabe	18	9,6
Z38.0	14	7,4
P07.1	8	4,3
P07.2	3	1,6
P05.1	2	1,1
P05.0	1	0,5
P22.8	1	0,5
P28.5	1	0,5
P29.3	1	0,5



5 Diagnosen und Prozeduren

1 Entlassungsdiagnose

5 Fallpauschale 16.061

	N	%
P07.3	660	60,0
Z38.0	134	12,2
keine Angabe	90	8,2
P07.1	83	7,5
P07.2	25	2,3
P59.9	24	2,2
P58.8	14	1,3
Z03.9	6	0,5
P22.0	5	0,5
P28.5	5	0,5
P59.0	5	0,5
O60	4	0,4
P05.1	4	0,4
P22.1	4	0,4
P05.9	3	0,3
P22.8	2	0,2
P28.8	2	0,2
P39.8	2	0,2
Q21.1	2	0,2
Q24.8	2	0,2
Z38.1	2	0,2
O80	1	0,1
P05.2	1	0,1
P13.4	1	0,1
P20.9	1	0,1
P21.0	1	0,1
P21.1	1	0,1
P22.9	1	0,1
P24.3	1	0,1
P28.2	1	0,1
P28.9	1	0,1
P39.9	1	0,1
P59.8	1	0,1
P70.0	1	0,1
Q03.9	1	0,1
Q28.9	1	0,1
Q53.9	1	0,1
Q62.3	1	0,1
Q66.9	1	0,1
Q79.5	1	0,1
Z03.8	1	0,1
Z37.0	1	0,1
Z38.3	1	0,1



5 Diagnosen und Prozeduren

1 Entlassungsdiagnose

6 Fallpauschale 16.062

	N	%
P07.3	93	62,0
Z38.3	19	12,7
P07.1	15	10,0
keine Angabe	8	5,3
P07.2	4	2,7
P05.9	3	2,0
P05.1	2	1,3
Z03.9	2	1,3
P28.5	1	0,7
P58.8	1	0,7
Z38.0	1	0,7
Z38.6	1	0,7



5 Diagnosen und Prozeduren

1 Entlassungsdiagnose

7 Fallpauschale 16.071

	N	%
P07.3	324	55,9
P07.1	89	15,3
Z38.0	70	12,1
keine Angabe	37	6,4
P07.2	16	2,8
P22.0	6	1,0
P05.9	5	0,9
P22.9	4	0,7
Z03.9	4	0,7
P05.1	3	0,5
O60	2	0,3
P20.9	2	0,3
P21.0	2	0,3
Z03.8	2	0,3
O36.5	1	0,2
O82	1	0,2
P05.0	1	0,2
P22.1	1	0,2
P28.5	1	0,2
P50.2	1	0,2
P50.8	1	0,2
P58.8	1	0,2
P59.0	1	0,2
P70.1	1	0,2
P90	1	0,2
P92.2	1	0,2
Q20.9	1	0,2
Z80.2	1	0,2



5 Diagnosen und Prozeduren

1 Entlassungsdiagnose

8 Fallpauschale 16.072

	N	%
P07.3	109	48,2
Z38.3	44	19,5
P07.1	39	17,3
P07.2	15	6,6
keine Angabe	10	4,4
P05.1	2	0,9
P22.1	2	0,9
P28.5	1	0,4
P28.9	1	0,4
P58.8	1	0,4
P59.9	1	0,4
Z38.0	1	0,4



6 Detailstatistik		Versorgungs-	Versorgungs-	Versorgungs-
1 Übersicht		stufe I	stufe II	stufe III
	gesamt			

Eingerückte Zeilen bezeichnen Teilmengen

1 Grundgesamtheiten

Schwangere gesamt	100,0	100,0	100,0	100,0
davon ...				
Erstgebärende	53,5	54,1	53,7	53,4
Mehrgebärende	46,5	45,9	46,3	46,6
Kinder gesamt	100,0	100,0	100,0	100,0
davon ...				
Einlinge	97,3	92,1	97,0	98,4
Zwillinge	2,6	7,2	3,0	1,6
Drillinge	0,1	0,7	0,0	0,0
höhergradige Mehrlinge	0,0	0,0	0,0	0,0



6 Detailstatistik		Versorgungs-	Versorgungs-	Versorgungs-
2 Demographie	gesamt	stufe I	stufe II	stufe III

Eingerückte Zeilen bezeichnen Teilmengen

1 Alter der Mutter

Altersgruppen (in Jahren) ...				
< 18 Jahre	1,2	1,5	1,1	1,2
18 - 29 Jahre	55,5	48,5	53,9	57,2
30 - 34 Jahre	30,0	32,5	31,0	29,2
35 - 39 Jahre	11,3	14,9	11,7	10,5
>= 40 Jahre	2,0	2,6	2,3	1,9
ohne Angabe	0,0	0,0	0,0	0,0

2 Herkunftsland der Mutter

Deutschland	95,8	95,5	96,1	95,8
Anderes Land	4,2	4,5	3,9	4,2
davon ...				
Mittel-/Nordeuropa, Amerika	7,6	15,0	1,3	7,7
Mittelmeerländer	6,2	6,4	6,1	6,2
Osteuropa	44,2	30,5	47,6	46,2
Mittlerer Osten, Nordafrika	12,5	13,9	18,2	10,8
Asien	18,1	21,4	15,6	18,1
Sonstige Staaten	11,3	12,8	11,3	11,0

3 Sozialstatus

Mutter alleinstehend	20,2	9,1	24,8	21,0
Mutter berufstätig	56,8	51,2	56,6	57,9
davon ...				
Hausfrau	0,0	0,0	0,0	0,0
in Ausbildung/Studium	0,0	0,0	0,0	0,0
un-/angelernte Arbeiten	4,3	4,3	4,1	4,3
Facharbeiter/einf. Beamte	79,4	76,0	81,8	79,3
mittlere/leitende Beamte ...	16,0	19,7	13,2	16,1
unbekannt	0,0	0,0	0,0	0,0

4 Vorausgegangene Schwangerschaften

Bezug: Schwangere

0	44,6	42,7	44,6	44,9
1	30,4	29,1	31,1	30,5
2	13,6	14,3	13,0	13,6
3 und mehr	11,5	13,8	11,3	11,0



6 Detailstatistik		Versorgungs-	Versorgungs-	Versorgungs-
2 Demographie	gesamt	stufe I	stufe II	stufe III

Eingerückte Zeilen bezeichnen Teilmengen

5 Vorausgegangene lebendgeborene Kinder

Bezug: Kinder

0	29,8	30,6	43,7	25,9
1	32,3	31,5	32,1	32,5
2	9,3	8,7	9,2	9,5
3	2,8	3,1	2,9	2,8
4	1,0	1,1	1,0	1,0
5 und mehr	0,8	0,8	0,8	0,8

6 Vorausgegangene totgeborene Kinder

Bezug: Kinder

0	70,3	66,5	89,3	65,9
1	0,6	0,7	0,5	0,5
2 und mehr	0,0	0,1	0,0	0,0

7 Vorausgegangene Aborte

Bezug: Schwangere

0	57,6	52,9	75,6	53,5
1	12,0	13,5	11,3	12,0
2 und mehr	2,8	4,1	2,9	2,5

8 Vorausgegangene Abbrüche

Bezug: Schwangere

0	60,7	54,2	78,7	56,9
1	9,2	11,9	9,3	8,7
2 und mehr	2,0	3,1	1,8	1,8

9 Vorausgegangene Extrauterine Graviditäten

Bezug: Schwangere

0	63,6	60,2	75,4	61,0
1	1,1	1,3	1,0	1,1
2 und mehr	0,1	0,2	0,1	0,1



6 Detailstatistik		Versorgungs-	Versorgungs-	Versorgungs-
3 Jetzige Schwangerschaft		stufe I	stufe II	stufe III
	gesamt			

Bezug: Schwangere

Eingerückte Zeilen bezeichnen Teilmengen

1 Anamnese

Raucherinnen gesamt	9,6	9,3	10,8	9,4
Zigaretten pro Tag ...				
01 - 10	83,0	76,3	77,9	85,9
11 - 20	15,8	22,0	20,4	13,2
21 und mehr	1,2	1,6	1,8	0,9
Schwangere während Ss. einem Arzt der Klinik vorgest.	59,8	65,9	53,6	60,4
Risiko Ss. im Mu-Pass dok.	34,6	39,9	46,5	30,4
Schwang. ohne Mutterpass	0,4	0,6	0,4	0,4
In die Klinik weitergeleitete Hausgeburt/Praxisgeburt	0,6	0,4	0,5	0,7

2 Anamnestische Schwangerschaftsrisiken (01 - 15)

Mehrfachnennungen möglich

Mind. 1 Risiko (01 - 15)	63,8	69,3	69,3	61,2
01 Familiäre Belastung	24,4	19,4	28,4	24,2
02 Früh. eig. schw. Erkr.	13,4	11,6	17,3	12,7
03 Blutungs-/Thromboseneig.	1,4	1,5	1,4	1,4
04 Allergie	25,1	26,6	29,2	23,7
05 Frühere Bluttransfusionen	2,2	2,2	2,4	2,1
06 Bes. psych. Belastung	3,7	3,6	2,9	3,9
07 Bes. soz. Belastung	3,8	3,7	3,4	3,9
08 RH-Inkompatibilität	0,3	0,4	0,2	0,2
09 Diabetes mellitus	0,5	2,0	0,6	0,3
10 Adipositas	3,7	5,5	3,7	3,3
11 Kleinwuchs	1,3	2,8	1,2	1,0
12 Skelettanomalien	2,9	2,8	2,6	3,0
13 Schwangere < 18 Jahren	1,6	2,1	1,6	1,5
14 Schwangere > 35 Jahre	9,0	13,1	10,7	7,8
15 Vielgebärende > 4 Kinder	0,8	0,9	0,8	0,8



6 Detailstatistik		Versorgungs-	Versorgungs-	Versorgungs-
3 Jetzige Schwangerschaft		stufe I	stufe II	stufe III
<i>Bezug: Schwangere</i>		gesamt		

Eingerückte Zeilen bezeichnen Teilmengen

3 Anamnestische Ss.-Risiken (16 - 26, 54 - 56)

Mehrfachnennungen möglich

16 Z.n. Sterilitätsbehandlung	2,1	3,2	2,2	1,8
17 Z.n. Frühgeburt	1,7	2,0	1,5	1,7
18 Z.n. Mangelgeburt	0,6	0,7	0,3	0,6
19 Z.n. >= 2 Abbr./Abbr.	4,6	7,4	4,7	4,1
20 Totes/geschädigtes Kind	1,5	2,9	1,4	1,3
21 Kompl. bei vorhergeh. Entb.	3,4	3,9	3,6	3,3
22 Kompl. post partum	1,0	1,0	0,6	1,1
23 Z.n. Sectio	5,9	7,6	5,6	5,6
24 Z.n. and. Uterus Operat.	1,9	2,4	1,8	1,8
25 Rasche Schw. Folge	2,6	2,3	2,5	2,6
26 Andere Besonderheiten	4,8	8,4	5,3	4,0
54 Z.n. HELLP	0,0	0,0	0,0	0,0
55 Z.n. Eklampsie	0,0	0,0	0,0	0,0
56 Z.n. Hypertonie	0,0	0,1	0,0	0,1

4 Erstuntersuchung

4 - 8 SSW	42,9	35,5	46,7	43,2
9 - 12 SSW	44,9	50,5	41,7	44,7
13 - 16 SSW	7,2	8,8	6,2	7,2
17 - 44 SSW	3,9	4,9	3,9	3,7
ohne Angabe	1,2	0,3	1,4	1,3

5 Anzahl Vorsorgeuntersuchungen

0 - 7	5,3	10,8	4,7	4,4
8 - 12	50,9	42,6	50,0	52,7
13 - 35	42,1	46,6	43,1	40,9
ohne Angabe	1,8	0,0	2,2	2,0

6 Erste Ultraschalluntersuchung

2 - 8 SSW	20,3	17,0	18,3	21,5
9 - 12 SSW	61,5	64,0	63,1	60,6
13 - 16 SSW	11,9	12,1	11,7	11,9
17 - 44 SSW	5,3	6,7	5,7	5,0
ohne Angabe	1,0	0,2	1,2	1,1

7 Anzahl Ultraschalluntersuchungen

0 - 2	4,3	6,4	4,5	3,8
3 - 5	75,2	74,4	74,0	75,7
6 - 30	19,2	19,1	20,1	19,0
ohne Angabe	1,2	0,0	1,5	1,4



6 Detailstatistik		Versorgungs-	Versorgungs-	Versorgungs-
3 Jetzige Schwangerschaft		stufe I	stufe II	stufe III
<i>Bezug: Schwangere</i>		gesamt		

Eingerückte Zeilen bezeichnen Teilmengen

8 Dopplersonographie (ambulant)

ambulante Dopplersono	13,4	6,9	14,2	14,4
davon ...				
intrauterine Wachstumsret.	60,9	52,2	77,9	57,2
Hypertonie/Präeklampsie	7,4	15,1	6,7	6,9
Z.n. Mangelgeburt/IUFT	2,4	2,9	0,7	2,8
Z.n. Hypert./Präeklamp.	0,9	2,2	0,7	0,8
Auff. fet. Herzfrequenz	20,3	12,6	7,3	24,6
V.a. Fehlbildung	6,4	10,4	4,9	6,5
Mehrlingsschwangerschaft	2,7	11,2	3,1	1,9
V.a. Herzfehler/-erkrank.	2,0	3,2	1,2	2,1
Doppler ohne Indikation	0,0	0,0	0,0	0,0

9 Weitere pränatale Diagnostik

Chorionzottenbiopsie	0,5	0,3	0,7	0,5
Amniozentese bis 22. SSW	7,8	10,9	8,3	7,0
Aufnahme CTG	98,4	98,0	98,8	98,3
Wehenbelastungstest	2,2	0,5	0,5	3,0
Pessar eingelegt	0,2	0,1	0,0	0,2
Cerclage	0,4	0,7	0,3	0,3
Tokolyse	6,1	12,1	5,1	5,3
orale Tokolyse	66,4	48,0	66,1	74,4
i.v. Tokolyse	69,9	83,1	68,1	64,6
Dauer in Tagen ...				
1 - 3 Tage	46,1	40,7	48,8	48,4
4 - 7 Tage	24,8	22,8	23,4	26,3
8 - 14 Tage	13,0	16,1	10,9	11,9
15 Tage und mehr	12,0	20,3	9,0	8,1
ohne Angabe	4,1	0,0	8,0	5,2



6 Detailstatistik		Versorgungs-	Versorgungs-	Versorgungs-
3 Jetzige Schwangerschaft		stufe I	stufe II	stufe III
<i>Bezug: Schwangere</i>		gesamt		

Eingerückte Zeilen bezeichnen Teilmengen

10 Befundete Schwangerschaftsrisiken (27 - 41)

Mehrfachnennungen möglich

Mind. 1 Risiko (27 - 41)	30,8	41,1	35,9	27,4
27 Beh. bed. Allgem.-Erkrank.	2,3	2,4	4,1	1,8
28 Dauermedikamentation	0,5	0,9	0,6	0,4
29 Abusus	2,6	3,7	3,9	2,0
30 Bes. psychische Belastung	0,4	0,6	0,5	0,3
31 Bes. soziale Belastung	0,3	0,3	0,4	0,2
32 Blutungen vor 28. SSW	2,0	2,8	2,1	1,8
33 Blutungen nach 28. SSW	0,5	0,8	0,6	0,5
34 Placenta Praevia	0,2	0,3	0,1	0,1
35 Mehrlingsschwangerschaft	1,4	4,0	1,5	0,8
36 Hydramnion	0,2	0,5	0,1	0,2
37 Oligohydramnie	0,8	1,6	0,6	0,6
38 Terminunklarheit	4,1	3,0	7,0	3,5
39 Placentainsuffizienz	1,5	2,1	1,2	1,5
40 Isthmozervikale Insuff.	2,4	4,0	2,4	2,2
41 Vorzeitige Wehentätigkeit	6,2	11,7	5,1	5,5

11 Befundete Schwangerschaftsrisiken (42 - 53)

Mehrfachnennungen möglich

42 Anämie	0,9	0,5	0,7	1,0
43 Harnwegsinfektion	0,7	0,4	0,9	0,6
44 Indirekter Coombstest pos.	0,1	0,3	0,0	0,0
45 Risiko aus and. serol. Bef.	0,9	1,3	1,5	0,7
46 Hypertonie (RR > 140/90)	2,9	3,8	2,4	2,9
47 Eiweißaussch. > 1 Promille	0,5	1,1	0,5	0,5
48 Mittelgrad./schw. Ödeme	1,7	1,5	1,5	1,8
49 Hypotonie	0,1	0,1	0,2	0,1
50 Gestationsdiabetes	0,6	1,8	0,5	0,4
51 Lageanomalie	2,3	3,1	2,2	2,2
52 Sonst. Bef. im Ss.-Verl.	5,1	8,3	6,3	4,2
53 Hyperemesis	0,3	0,3	0,3	0,2

12 Gestationsalter post menstruationem (in vollendeten Wochen)

Bezug: Schwangere

bis 27 SSW	0,3	1,4	0,1	0,1
28 - 31 SSW	0,7	3,8	0,7	0,1
32 - 36 SSW	5,7	10,8	6,5	4,5
37 - 41 SSW	91,5	82,7	90,4	93,5
über 41 SSW	1,7	1,2	2,3	1,7
ohne Angabe	0,1	0,0	0,1	0,1



6 Detailstatistik		Versorgungs-	Versorgungs-	Versorgungs-
3 Jetzige Schwangerschaft		stufe I	stufe II	stufe III
<i>Bezug: Schwangere</i>				
gesamt				

Eingerückte Zeilen bezeichnen Teilmengen

13 Body-Mass Index (BMI) bei Erstuntersuchung

(Gewicht in kg geteilt durch Größe in Metern zum Quadrat)

BMI errechenbar	98,5	99,9	98,0	98,3
10,0 - 19,9	17,1	18,2	17,7	16,7
20,0 - 24,9	55,1	55,2	55,5	55,0
25,0 - 29,9	19,2	17,9	18,7	19,6
30,0 - 59,9	8,6	8,8	8,0	8,7

14 Relative Gewichtszunahme

(Gewichtszunahme geteilt durch Ausgangsgewicht in Prozent)

Differenz berechenbar	97,6	99,7	96,5	97,5
davon ...				
0,0 - 4,9 %	1,1	0,9	1,0	1,2
5,0 - 14,9 %	19,6	22,6	18,0	19,5
15,0 - 19,9 %	20,5	20,9	20,0	20,5
20,0 - 29,9 %	41,8	40,8	41,3	42,2
30,0 % und mehr	16,9	14,8	19,7	16,6

15 Stationärer Aufenthalt - Dauer

Gesamter stationärer Aufenthalt während Schwangerschaft ohne den zur Geburt führenden

Stationärer Aufenthalt (Dauer)	18,8	24,2	17,0	18,2
Dauer in Tagen ...				
1 - 7	54,9	53,8	56,5	54,8
8 - 14	23,8	20,7	23,6	24,7
15 - 21	9,2	8,7	8,4	9,6
22 und mehr	12,1	16,8	11,6	11,0

16 Stationärer Aufenthalt - Beginn

Gesamter stationärer Aufenthalt während Schwangerschaft ohne den zur Geburt führenden

Stationärer Aufenthalt (SSW)	18,8	24,2	17,0	18,2
SSW des ersten Aufenthalts ...				
1 - 8	5,2	2,9	4,8	5,8
9 - 12	6,2	5,7	7,3	6,0
13 - 16	6,5	6,8	7,1	6,3
17 - 20	6,5	6,8	6,3	6,5
21 - 24	8,1	9,4	8,2	7,8
25 - 31	24,3	28,1	25,8	22,9
32 - 36	27,0	25,3	26,4	27,6
37 - 41	16,1	15,0	14,2	16,9
42 - 44	0,1	0,0	0,0	0,2



6 Detailstatistik		Versorgungs-	Versorgungs-	Versorgungs-
3 Jetzige Schwangerschaft		stufe I	stufe II	stufe III
<i>Bezug: Schwangere</i>		gesamt		

Eingerückte Zeilen bezeichnen Teilmengen

17 Stationärer Aufenthalt - anamnestische Indikationen (01 - 15)

Mehrfachnennungen möglich

01 Familiäre Belastung	1,8	1,1	4,0	1,3
02 Früh. eig. schw. Erkrank.	1,3	3,3	1,4	0,8
03 Blutungs-/Thromboseeig.	0,7	0,9	0,6	0,7
04 Allergie	0,7	0,9	2,7	0,1
05 Frühere Bluttransfusionen	0,1	0,2	0,1	0,0
06 Bes. psych. Belastung	0,5	0,2	0,6	0,6
07 Bes. soz. Belastung	0,2	0,1	0,2	0,2
08 Rh-Inkompatibilität	0,0	0,1	0,0	0,0
09 Diabetes mellitus	0,7	0,7	1,3	0,6
10 Adipositas	0,3	0,6	0,3	0,2
11 Kleinwuchs	0,1	0,0	0,1	0,1
12 Skelettanomalien	0,1	0,0	0,0	0,1
13 Schwangere < 18 Jahren	0,3	0,9	0,3	0,1
14 Schwangere > 35 Jahre	0,3	0,7	0,5	0,2
15 Vielgebärende, > 4 Kinder	0,0	0,0	0,0	0,1

18 Stationärer Aufenthalt - anamnest. Indikationen (16 - 26, 54 - 56)

Mehrfachnennungen möglich

16 Z.n. Sterilitätsbehandlung	0,9	2,5	1,0	0,5
17 Z.n. Frühgeburt	0,4	0,9	0,2	0,4
18 Z.n. Mangelgeburt	0,1	0,2	0,0	0,1
19 Z.n. >= 2 Aborte/Abbr.	0,9	2,7	0,6	0,5
20 Totes/geschädigtes Kind	0,3	0,4	0,4	0,2
21 Kompl. bei vorhergeh. Entb.	0,4	0,4	0,8	0,3
22 Komplik. post partum	0,0	0,0	0,0	0,0
23 Z.n. Sectio	0,9	2,2	0,5	0,7
24 Z.n. and. Uterus Operat.	0,4	1,3	0,4	0,1
25 Rasche Schw.-Folge	0,1	0,1	0,3	0,1
26 Andere Besonderheiten	6,2	9,6	8,2	4,8
54 Z.n. HELLP	0,1	0,2	0,1	0,1
55 Z.n. Eklampsie	0,0	0,0	0,0	0,0
56 Z.n. Hypertonie	0,0	0,0	0,0	0,1



6 Detailstatistik		Versorgungs-	Versorgungs-	Versorgungs-
3 Jetzige Schwangerschaft		stufe I	stufe II	stufe III
<i>Bezug: Schwangere</i>		gesamt		

Eingerückte Zeilen bezeichnen Teilmengen

19 Stationärer Aufenthalt - befundete Indikationen (27 - 41)

Mehrfachnennungen möglich

27 Beh. bed. Allgem.-Erkrank.	7,8	8,4	9,3	7,3
28 Dauermedikamentation	0,1	0,3	0,1	0,1
29 Abusus	0,3	0,9	0,0	0,2
30 Bes. psychische Belastung	0,4	0,3	0,4	0,5
31 Bes. soziale Belastung	0,1	0,1	0,0	0,1
32 Blutungen vor der 28. SSW	11,5	12,9	10,5	11,4
33 Blutungen nach der 28. SSW	2,1	2,1	2,6	1,9
34 Placenta Praevia	0,3	0,2	0,3	0,3
35 Mehrlingsschwangerschaft	1,9	5,8	1,9	1,0
36 Hydramnion	0,3	0,7	0,3	0,2
37 Oligohydramnie	0,9	1,2	0,9	0,7
38 Terminunklarheit	0,7	0,3	1,8	0,6
39 Placentainsuffizienz	4,0	3,7	3,4	4,3
40 Isthmozervikale Insuffiz.	9,5	10,0	8,1	9,8
41 Vorzeitige Wehentätigkeit	25,5	24,5	21,1	26,9

20 Stationärer Aufenthalt - befundete Indikationen (42 - 53)

Mehrfachnennungen möglich

42 Anämie	1,0	1,6	0,4	1,1
43 Harnwegsinfektion	2,7	1,8	2,4	3,0
44 Indirekter Coombstest pos.	0,0	0,0	0,0	0,0
45 Risiko aus and. serol. Bef.	0,8	1,0	1,2	0,7
46 Hypertonie (RR > 140/90)	5,1	6,1	3,5	5,2
47 Eiweißaussch. > 1 Promille	0,5	0,6	0,2	0,5
48 Mittelgrad./schw. Ödeme	1,5	0,8	0,6	1,8
49 Hypotonie	0,2	0,0	0,3	0,3
50 Gestationsdiabetes	2,0	4,8	2,5	1,2
51 Lageanomalie	1,5	2,3	1,2	1,4
52 Sonst. Bef. im Ss.-Verl.	18,9	18,1	19,3	19,0
53 Hyperemesis	2,0	1,8	1,2	2,2

21 Hausgeburt / Praxisgeburt

in die Klinik weitergeleitete Hausgeburt/Praxisgeburt	0,6	0,4	0,5	0,7
---	-----	-----	-----	-----

22 Muttermundweite bei Aufnahme

Vaginale Entbind. gesamt	81,9	73,5	83,3	83,1
Muttermundweite ...				
0 cm	10,0	3,3	6,8	12,1
1 - 2 cm	55,0	52,5	54,1	55,6
3 - 4 cm	20,8	26,7	23,8	19,0
5 - 6 cm	6,8	7,7	7,5	6,4
7 - 8 cm	4,2	5,3	4,7	3,9
9 - 10 cm	3,0	4,3	2,8	2,8



6 Detailstatistik		Versorgungs-	Versorgungs-	Versorgungs-
4 Entbindung		stufe I	stufe II	stufe III
	gesamt			

Eingerückte Zeilen bezeichnen Teilmengen

1 CTG - Kontrolle

Bezug: Kinder

CTG - Kontrolle durchgeführt	96,6	97,9	97,3	96,1
Extern	97,9	98,2	98,0	97,9
intermittierend	37,5	38,4	33,0	38,5
kontinuierlich bis Geburt	56,4	54,1	60,8	55,6
kontinuierlich bis Desinfekt.	6,2	7,4	6,2	5,9
Intern	11,1	10,3	6,9	12,5
intermittierend	16,7	25,2	28,8	13,5
kontinuierlich bis Geburt	78,2	66,9	60,6	82,8
kontinuierlich bis Desinfekt.	5,0	7,9	10,6	3,7

2 Fetalblutanalyse (Base Excess und pH-Wert)

Bezug: Kinder

Blutgasanalyse (Fetalblut)	3,0	4,7	1,5	3,1
Verwertbare BE Werte	81,4	99,0	89,0	75,3
positiver Wert	7,2	4,6	3,7	8,7
- 4,9 bis 0,0	64,9	73,7	58,0	62,6
- 9,9 bis - 5,0	20,6	14,4	27,2	22,0
-14,9 bis -10,0	6,0	5,2	9,9	5,7
-39,9 bis -15,0	1,3	2,1	1,2	1,0
Verwertbare PH Werte	99,3	100,0	97,8	99,3
6,50 - 6,99	0,3	0,5	0,0	0,3
7,00 - 7,09	0,7	0,5	2,2	0,6
7,10 - 7,19	6,2	5,1	6,7	6,5
7,20 - 7,50	92,7	93,9	91,0	92,6

3 Entbindungsposition zum Zeitpunkt der Geburt

Bezug: Kinder

Vaginale Entbindungen	81,3	71,7	82,5	82,8
Kreißbett	87,2	88,1	84,4	87,8
Hocker	4,3	2,4	7,4	3,8
Wassergeburt	3,4	0,5	3,9	3,7
andere	5,1	9,0	4,2	4,7
ohne Angabe	0,0	0,0	0,0	0,0



6 Detailstatistik		Versorgungs-	Versorgungs-	Versorgungs-
4 Entbindung	gesamt	stufe I	stufe II	stufe III

Eingerückte Zeilen bezeichnen Teilmengen

4 Indikationen zur Geburtseinleitung (60 - 69)

Bezug: Schwangere mit Geburtseinleit. und/oder medik. Cervixreifung; Mehrfachnennungen

Einleitung/medik. Cervixreif.	20,4	20,8	20,3	20,3
Indikation ...				
vorzeitiger Blasensprung	22,3	21,6	30,3	20,2
Terminüberschreitung	33,0	41,6	25,4	33,5
Fehlbildung	0,5	2,8	0,3	0,1
Frühgeburt	0,6	0,8	0,8	0,4
Mehrlingsschwangerschaft	0,8	1,8	1,2	0,6
Plazentainsuffizienz	4,0	1,6	3,4	4,7
Gestose/Eklampsie	7,0	7,0	5,9	7,4
RH-Inkompatibilität	0,2	1,3	0,1	0,0
Diabetes mellitus	1,4	4,3	2,3	0,6
Z.n. Sectio/and. Ut. Operat.	0,5	0,0	0,8	0,5

5 Indikationen zur Geburtseinleitung (70 - 79)

Bezug: Schwangere mit Geburtseinleit. und/oder medik. Cervixreifung; Mehrfachnennungen

Placenta praevia	0,0	0,1	0,0	0,0
vorzeitige Placentalösung	0,0	0,1	0,0	0,0
Sonstige uterine Blutungen	0,3	0,0	0,4	0,4
Amnioninf.-Syndrom (V.a.)	0,2	0,2	0,2	0,2
Fieber unter der Geburt	0,1	0,1	0,0	0,1
Mütterliche Erkrankung	2,1	3,2	1,1	2,2
Mangelnde Kooperation	0,1	0,0	0,0	0,2
Pathologisches CTG	5,8	5,3	5,6	5,9
Grünes Fruchtwasser	0,9	0,2	0,6	1,1
Azidose während der Geburt	0,0	0,0	0,0	0,0

6 Indikationen zur Geburtseinleitung (80 - 89)

Bezug: Schwangere mit Geburtseinleit. und/oder medik. Cervixreifung; Mehrfachnennungen

Nabelschnurvorfall	0,0	0,0	0,0	0,0
V.a. sonst. Nabelschnurkomp.	0,2	0,2	0,2	0,2
Protrah. Geb. (Eröffn.-Phase)	0,2	0,0	0,2	0,3
Protrah. Geb. (Austr.-Phase)	0,1	0,0	0,0	0,1
Abs./rel. Missverhältnis	0,3	0,0	0,3	0,3
Droh./erfolgte Uterusruptur	0,0	0,0	0,0	0,0
Querlage/Schräglage	0,0	0,0	0,0	0,0
Beckenendlage	0,4	0,7	0,6	0,3
Hintere Hinterhauptslage	0,0	0,0	0,1	0,0
Vorderhauptslage	0,0	0,0	0,0	0,0



6 Detailstatistik		Versorgungs-	Versorgungs-	Versorgungs-
4 Entbindung	gesamt	stufe I	stufe II	stufe III

Eingerückte Zeilen bezeichnen Teilmengen

7 Indikationen zur Geburtseinleitung (90 - 98)

Bezug: Schwangere mit Geburtseinleit. und/oder medik. Cervixreifung; Mehrfachnennungen

Gesichtslage/Stirnlage	0,0	0,0	0,0	0,0
Tiefer Querstand	0,0	0,0	0,0	0,0
Hoher Geradstand	0,0	0,0	0,0	0,0
Sonst. regelwid. Schädellagen	0,0	0,0	0,0	0,0
Sonstiges	11,2	15,3	23,2	7,1
HELLP	0,1	0,2	0,2	0,1
Intrauteriner Fruchttod	0,7	1,2	0,8	0,6
pathologischer Dopplerbef.	0,4	0,4	0,3	0,4
Schulterdystokie	0,0	0,0	0,0	0,0

8 Wehenmittel, Tokolytika, Analgetika

Bezug: Schwangere

Wehenmittel sub partu	35,1	29,6	31,9	37,1
Tokolyse sub partu	9,0	11,1	6,6	9,2
Analgetika	33,6	32,4	30,3	34,8
Akupunktur	6,9	4,4	6,1	7,5
Alternative Methoden	8,8	8,6	8,1	9,0

9 OP Indikation - Sectio (60 - 69)

Bezug: Schwangere, Mehrfachnennungen möglich

Sectio gesamt	18,1	26,5	16,7	16,9
Indikation ...				
vorzeitiger Blasensprung	11,0	16,2	13,7	8,7
Terminüberschreitung	5,6	6,4	5,5	5,4
Fehlbildung	0,6	2,5	0,2	0,1
Frühgeburt	10,7	27,4	13,5	5,0
Mehrlingsschwangerschaft	4,1	9,8	4,6	2,3
Plazentainsuffizienz	4,8	5,8	6,4	4,0
Gestose/Eklampsie	6,5	7,5	6,9	6,0
RH-Inkompatibilität	0,1	0,4	0,0	0,1
Diabetes mellitus	1,1	3,6	1,4	0,3
Z.n. Sectio/and. Ut. Operat.	10,2	12,3	9,2	9,9



6 Detailstatistik		Versorgungs-	Versorgungs-	Versorgungs-
4 Entbindung	gesamt	stufe I	stufe II	stufe III

Eingerückte Zeilen bezeichnen Teilmengen

10 OP Indikation - Sectio (70 - 79)

Bezug: Schwangere, Mehrfachnennungen möglich

Placenta praevia	1,3	1,8	1,1	1,1
vorzeitige Placentalösung	2,3	2,9	2,5	2,1
Sonstige uterine Blutungen	1,0	1,3	0,9	0,9
Amnioninf.-Syndrom (V.a.)	2,1	3,4	1,1	1,9
Fieber unter der Geburt	0,5	0,6	0,4	0,5
Mütterliche Erkrankung	4,6	9,4	3,9	3,4
Mangelnde Kooperat. d. Mutter	1,1	0,8	0,5	1,4
Pathologisches CTG	25,6	23,2	26,0	26,3
Grünes Fruchtwasser	4,1	4,4	3,5	4,2
Azidose während der Geburt	0,3	0,4	0,1	0,4

11 OP Indikation - Sectio (80 - 89)

Bezug: Schwangere, Mehrfachnennungen möglich

Nabelschnurvorfall	0,5	0,5	0,2	0,6
V.a. sonst. Nabelschnurkomp.	2,2	1,4	3,1	2,2
Protrah. Geb. (Eröffn.-Phase)	7,5	6,0	4,6	8,7
Protrah. Geb. (Austr.-Phase)	3,0	3,1	2,1	3,2
Abs./rel. Missverhältnis	17,6	11,7	11,9	20,9
Droh./erfolgte Uterusruptur	1,0	0,8	1,1	1,1
Querlage/Schräglage	1,7	2,3	0,8	1,7
Beckenendlage	22,4	19,1	25,7	22,6
Hintere Hinterhauptslage	0,7	0,4	0,6	0,8
Vorderhauptslage	0,3	0,2	0,3	0,4

12 OP Indikation - Sectio (90 - 98)

Bezug: Schwangere, Mehrfachnennungen möglich

Gesichtslage/Stirnlage	0,6	0,4	0,3	0,7
Tiefer Querstand	0,0	0,0	0,0	0,0
Hoher Geradstand	4,7	7,4	3,1	4,4
Sonst. regelwid. Schädellagen	1,9	0,7	1,0	2,5
Sonstiges	13,6	13,9	15,5	13,0
HELLP	1,2	2,2	1,0	0,9
Intrauteriner Fruchttod	0,1	0,1	0,0	0,1
pathologischer Dopplerbef.	1,4	3,9	1,7	0,6
Schulterdystokie	0,1	0,2	0,0	0,0



6 Detailstatistik		Versorgungs-	Versorgungs-	Versorgungs-
4 Entbindung	gesamt	stufe I	stufe II	stufe III

Eingerückte Zeilen bezeichnen Teilmengen

13 OP Indikation - vaginal-operativ (60 - 69)

Bezug: Schwangere, Mehrfachnennungen möglich

Vag.-operat. Entbind. gesamt	6,0	4,4	7,0	6,0
Indikation ...				
Vorzeitiger Blasensprung	4,8	2,3	8,8	3,9
Terminüberschreitung	4,2	7,4	4,4	3,7
Fehlbildung	0,0	0,0	0,0	0,0
Frühgeburt	1,5	6,3	1,5	0,9
Mehrlingsschwangerschaft	0,2	0,0	0,0	0,3
Plazentainsuffizienz	0,2	0,6	0,2	0,1
Gestose/Eklampsie	1,1	0,6	1,0	1,2
RH-Inkompatibilität	0,0	0,0	0,0	0,0
Diabetes mellitus	0,1	1,1	0,0	0,0
Z.n. Sectio/and. Ut. Operat.	1,1	0,0	0,7	1,3

14 OP Indikation - vaginal-operativ (70 - 79)

Bezug: Schwangere, Mehrfachnennungen möglich

Placenta praevia	0,0	0,0	0,0	0,0
Vorzeitige Placentalösung	0,2	0,0	0,0	0,2
Sonstige uterine Blutungen	0,1	0,6	0,0	0,1
Amnioninf.-Syndrom (V.a.)	0,5	0,0	0,7	0,5
Fieber unter der Geburt	0,2	0,0	0,0	0,3
Mütterliche Erkrankung	2,4	4,0	1,5	2,5
Mangelnde Kooperation	3,8	5,1	1,2	4,5
Pathologisches CTG	53,9	53,4	51,7	54,6
Grünes Fruchtwasser	4,2	3,4	4,4	4,2
Azidose während der Geburt	0,3	0,6	0,2	0,3

15 OP Indikation - vaginal-operativ (80 - 89)

Bezug: Schwangere, Mehrfachnennungen möglich

Nabelschnurvorfall	0,0	0,0	0,0	0,0
V.a. sonst. Nabelschnurkomp.	4,2	5,1	8,6	2,7
Protrah. Geb. (Eröffn.-Phase)	1,2	0,6	0,7	1,4
Protrah. Geb. (Austr.-Phase)	33,1	26,7	27,7	35,7
Abs./rel. Missverhältnis	0,4	0,0	0,0	0,6
Droh./erfolgte Uterusruptur	0,0	0,0	0,0	0,0
Querlage/Schräglage	0,0	0,0	0,0	0,0
Beckenendlage	4,6	8,5	4,2	4,2
Hintere Hinterhauptslage	4,3	6,3	2,7	4,5
Vorderhauptslage	1,3	1,1	0,7	1,6



6 Detailstatistik		Versorgungs-	Versorgungs-	Versorgungs-
4 Entbindung	gesamt	stufe I	stufe II	stufe III

Eingerückte Zeilen bezeichnen Teilmengen

16 OP Indikation - vaginal-operativ (90 - 98)

Bezug: Schwangere, Mehrfachnennungen möglich

Gesichtslage/Stirnlage	0,1	0,0	0,0	0,1
Tiefer Querstand	0,2	0,0	0,0	0,3
Hoher Geradstand	0,0	0,0	0,0	0,0
Sonst. regelwid. Schädellagen	0,7	0,0	0,7	0,9
Sonstiges	15,8	11,9	21,1	14,7
HELLP	0,0	0,0	0,0	0,0
Intrauteriner Fruchttod	0,2	1,1	0,2	0,0
pathologischer Dopplerbef.	0,1	0,6	0,0	0,0
Schulterdystokie	0,0	0,0	0,0	0,0

17 Vorzeitiger Blasensprung (vor Wehenbeginn)

Bezug: Schwangere

Vorz. Blasensprung gesamt	7,1	9,3	6,8	6,7
Anzahl Stunden vor Wehenbeginn ...				
bis 12 Std.	86,8	83,9	87,6	87,3
13 - 24 Std.	12,4	14,9	11,2	12,1
25 - 48 Std.	0,8	1,3	1,2	0,6
über 48 Std.	0,0	0,0	0,0	0,0

18 Lage des Kindes

Bezug: Kinder

Regelrechte Schädellage	89,3	84,9	89,4	90,2
Regelwidrige Schädellage	4,8	6,1	4,3	4,7
Beckenendlage	5,3	7,6	5,9	4,7
Querlage	0,5	1,4	0,4	0,4

19 Geburtsrisiken (60 - 69)

Bezug: Kinder, Mehrfachnennungen möglich

Mindestens ein Geburtsrisiko	67,7	77,0	69,9	65,3
Vorzeitiger Blasensprung	20,4	24,5	23,0	18,9
Terminüberschreitung	14,5	15,1	9,9	15,7
Fehlbildung	0,4	2,0	0,1	0,1
Frühgeburt	6,2	17,8	5,8	4,0
Mehrlingsschwangerschaft	2,7	7,9	3,0	1,6
Plazentainsuffizienz	2,3	2,7	2,3	2,3
Gestose/Eklampsie	3,5	4,3	2,6	3,6
RH-Inkompatibilität	0,1	0,4	0,1	0,0
Diabetes mellitus	0,8	2,6	0,8	0,4
Z.n. Sectio/and. Ut. Operat.	5,6	9,6	4,2	5,1



6 Detailstatistik		Versorgungs-	Versorgungs-	Versorgungs-
4 Entbindung	gesamt	stufe I	stufe II	stufe III

Eingerückte Zeilen bezeichnen Teilmengen

20 Geburtsrisiken (70 - 79)

Bezug: Kinder, Mehrfachnennungen möglich

Placenta praevia	0,2	0,6	0,2	0,2
Vorzeitige Placentalösung	0,4	0,8	0,4	0,4
Sonstige uterine Blutungen	0,4	0,8	0,3	0,4
Amnioninf.-Syndrom (V.a.)	0,5	1,3	0,3	0,4
Fieber unter der Geburt	0,2	0,2	0,1	0,2
Mütterliche Erkrankung	2,3	5,3	1,5	1,9
Mangelnde Kooperation	0,7	0,7	0,4	0,9
Pathologisches CTG	12,1	10,9	11,7	12,4
Grünes Fruchtwasser	6,3	6,9	8,1	5,7
Azidose während der Geburt	0,1	0,2	0,1	0,1

21 Geburtsrisiken (80 - 89)

Bezug: Kinder, Mehrfachnennungen möglich

Nabelschnurvorfall	0,1	0,1	0,0	0,1
V.a. sonst. Nabelschnurkomp.	5,2	0,9	5,7	5,9
Protrah. Geb. (Eröffn.-Phase)	1,7	2,3	1,3	1,7
Protrah. Geb. (Austr.-Phase)	2,6	2,1	2,9	2,6
Abs./rel. Missverhältnis	3,1	2,9	2,0	3,4
Droh./erfolgte Uterusruptur	0,2	0,2	0,2	0,2
Querlage/Schräglage	0,7	2,1	0,5	0,5
Beckenendlage	5,5	8,3	6,3	4,8
Hintere Hinterhauptlage	2,0	2,5	1,6	2,0
Vorderhauptlage	0,7	0,9	1,1	0,6

22 Geburtsrisiken (90 - 98)

Bezug: Kinder, Mehrfachnennungen möglich

Gesichtslage/Stirnlage	0,2	0,1	0,1	0,2
Tiefer Querstand	0,0	0,1	0,0	0,0
Hoher Geradstand	1,0	2,2	0,5	0,8
Sonst. regelwid. Schädellagen	1,0	0,6	1,0	1,1
Sonstiges	9,4	10,6	17,5	6,9
HELLP	0,2	0,7	0,2	0,2
Intrauteriner Fruchttod	0,2	0,4	0,1	0,2
pathologischer Dopplerbefund	0,5	1,5	0,5	0,3
Schulterdystokie	0,2	0,3	0,1	0,1



6 Detailstatistik		Versorgungs-	Versorgungs-	Versorgungs-
4 Entbindung	gesamt	stufe I	stufe II	stufe III

Eingerückte Zeilen bezeichnen Teilmengen

23 Strukturmerkmale

Bezug: Kinder

Sectio	18,7	28,3	17,5	17,2
OP-Pflege anwesend	98,5	99,7	97,4	98,4
mit Examen	99,4	99,3	99,8	99,3
ohne Examen	0,6	0,7	0,2	0,7
Hebamme anwesend	99,1	99,5	99,0	99,0
Klinikhebamme	96,9	100,0	96,6	96,5
externe Hebamme	3,1	0,0	3,4	3,5
Facharzt Gyn./Gebh. anwes.	73,5	64,9	71,4	75,7
Ass. i. FA Weiterbild. anwes.	46,3	77,1	50,2	39,2
Pädiater anwesend	32,7	56,3	37,2	26,8
vor Geburt	67,6	73,4	67,0	65,5
nach Geburt	32,4	26,6	33,0	34,5
U2-Untersuchung durchgeführt	84,2	81,7	76,2	86,9

24 Geburtsdauer

Bezug: Kinder

Vaginale Entbindungen	81,3	71,7	82,5	82,8
Geburtsdauer ...				
01 - 02 Std.	14,2	9,9	15,8	14,4
03 - 06 Std.	53,8	51,7	52,6	54,5
07 - 11 Std.	25,7	30,9	25,5	24,9
12 - 18 Std.	4,6	6,0	4,8	4,4
über 18 Std.	0,5	1,0	0,6	0,4
ohne Angabe	1,2	0,5	0,8	1,4
Aktive Pressperiode ...				
01 - 10 Min.	78,4	82,5	86,7	75,4
11 - 20 Min.	14,4	11,6	8,1	16,7
21 - 30 Min.	2,6	2,0	1,0	3,2
31 - 99 Min.	2,0	1,7	1,8	2,1
ohne Angabe	2,6	2,2	2,4	2,7



6 Detailstatistik		Versorgungs-	Versorgungs-	Versorgungs-
5 Kind		stufe I	stufe II	stufe III
<i>Bezug: Kinder</i>		gesamt		
Eingerückte Zeilen bezeichnen Teilmengen				
1 Geschlecht				
Männlich	50,1	50,9	51,0	49,7
Weiblich	49,9	49,1	49,0	50,3
2 Körperlänge				
unter 40 cm	1,0	5,0	0,6	0,3
40 - 44 cm	2,2	6,8	2,3	1,2
45 - 49 cm	32,0	42,5	31,7	30,1
50 - 54 cm	61,0	45,2	62,0	63,8
55 und mehr	3,7	0,4	3,4	4,4
ohne Angabe	0,1	0,0	0,1	0,2
3 Kopfumfang				
unter 31,0 cm	2,3	10,0	2,0	0,8
31,0 - 32,9 cm	6,2	9,7	6,5	5,4
33,0 - 34,9 cm	34,4	35,7	35,4	33,8
35,0 - 36,9 cm	45,6	37,4	44,5	47,5
37,0 und mehr	11,1	6,9	11,1	12,0
ohne Angabe	0,4	0,2	0,4	0,5
4 Apgar (1 Minute)				
0	0,3	0,4	0,3	0,2
1 - 3	0,8	2,5	0,8	0,5
4 - 6	3,0	5,2	2,6	2,6
7 - 9	74,5	85,5	75,7	72,1
10	20,9	5,6	20,1	24,2
ohne Angabe	0,5	0,8	0,5	0,4
5 Apgar (5 Minuten)				
0	0,2	0,3	0,2	0,2
1 - 3	0,1	0,5	0,2	0,1
4 - 6	0,8	2,4	0,6	0,5
7 - 9	39,2	67,9	34,1	35,0
10	59,2	28,1	64,3	63,8
ohne Angabe	0,5	0,8	0,6	0,4



6 Detailstatistik		Versorgungs-	Versorgungs-	Versorgungs-
5 Kind	gesamt	stufe I	stufe II	stufe III
<i>Bezug: Kinder</i>				

Eingerückte Zeilen bezeichnen Teilmengen

6 Apgar (10 Minuten)

0	0,2	0,3	0,2	0,2
1 - 3	0,1	0,2	0,2	0,0
4 - 6	0,2	0,8	0,2	0,1
7 - 9	20,7	51,0	17,1	15,8
10	78,3	46,7	81,5	83,5
ohne Angabe	0,6	1,0	0,8	0,4

7 Blutgasanalyse (Base Excess und pH-Wert aus der Nabelschnurarterie)

Blutgasanalyse	97,5	97,7	98,8	97,1
Verwertbare BE Werte	79,3	100,0	80,7	74,8
positiver Wert	9,9	7,9	5,1	11,8
- 4,9 bis 0,0	60,0	62,8	65,2	57,6
- 9,9 bis - 5,0	25,5	25,2	25,6	25,5
-14,9 bis -10,0	3,8	3,6	3,6	4,0
-39,9 bis -15,0	0,8	0,5	0,5	1,1
Verwertbare pH Werte	99,9	100,0	100,0	99,8
6,50 - 6,99	0,2	0,3	0,2	0,2
7,00 - 7,09	1,4	1,8	1,4	1,4
7,10 - 7,19	9,3	12,5	8,7	8,8
7,20 - 7,50	89,1	85,3	89,7	89,6

8 Reanimation

ohne O2 Anreicherung

Reanimation durchgeführt	4,2	11,2	3,4	3,0
Intubation	24,3	44,3	18,2	11,7
Volumensubstitution	13,3	23,8	7,9	7,5
Pufferung	10,3	15,0	9,4	7,2
Maskenbeatmung	83,1	72,6	82,3	91,0
O2-Anreicherung	10,0	17,9	5,9	9,6



6 Detailstatistik		Versorgungs-	Versorgungs-	Versorgungs-
6 Mutter/Wochenbett		stufe I	stufe II	stufe III
<i>Bezug: Schwangere</i>				
	gesamt			

Eingerückte Zeilen bezeichnen Teilmengen

1 Geburtsverletzungen

Mehrfachnennungen

Dammriss	19,7	14,1	18,2	21,2
Grad I	68,8	57,7	73,4	69,1
Grad II	28,3	37,9	24,6	27,9
Grad III	2,7	4,1	1,9	2,8
Grad IV	0,2	0,4	0,1	0,3
And. Weichteilverletzungen	15,1	18,1	10,4	15,9
Zervixriss	5,6	10,2	9,8	3,9
Scheidenriss	67,2	71,7	50,7	69,2
Labien-/Klitorisriss	42,0	34,1	46,6	42,8
Parakolp. Hämatom	0,6	0,7	0,2	0,6

2 Komplikationen im Wochenbett

Mehrfachnennungen

Blutung über 1000 ml	1,0	1,2	0,7	1,1
Rev. bed. Wundheilungsstör.	0,2	0,2	0,2	0,1
Hysterektomie	0,1	0,1	0,1	0,1
Eklampsie	0,1	0,1	0,2	0,1
Sepsis	0,0	0,0	0,0	0,0
Fieber	0,4	0,3	0,3	0,5
Anämie	11,5	15,3	9,0	11,4

3 Allgemeine behandlungsbedürftige Komplikationen

Mehrfachnennungen

Schwangere mit Komplikation	11,1	7,3	18,3	9,8
Pneumonie	0,2	0,3	0,1	0,3
Kardio/vaskuläre Komplik.	0,5	0,7	0,1	0,7
Thrombosen	0,4	0,0	0,4	0,4
Lungenembolie	0,1	0,0	0,0	0,1
Harnwegsinfekt	1,3	1,7	0,5	1,7
Wundinfekt./Abszessbild.	0,7	0,7	0,4	0,8
Wundhämatom/Nachblutung	3,0	1,4	2,2	3,6
sonstige Komplikation	95,5	96,6	97,6	94,3



6 Detailstatistik		Versorgungs-	Versorgungs-	Versorgungs-
7 FP Basistabelle	gesamt	stufe I	stufe II	stufe III

Eingerückte Zeilen bezeichnen Teilmengen

1 Fallpauschalen (Mutter)

Zuordnung für alte Datensätze soweit möglich retrospektiv ergänzt

Schwangere gesamt	100,0	100,0	100,0	100,0
davon ...				
16.03 amb. Entb. < 24 Std	2,4	2,0	3,2	2,2
16.041 Einling, vaginal	73,9	61,9	74,8	75,9
16.042 Mehrling, vaginal	0,2	0,4	0,3	0,2
16.051 Einling, Sectio	14,0	12,1	12,7	14,7
16.052 Mehrling, Sectio	0,3	0,8	0,3	0,2
16.061 Einl., vaginal, Frühg.	3,5	5,2	3,9	3,1
16.062 Mehrl., vagin., Frühg.	0,2	0,7	0,2	0,2
16.071 Einl., Sectio, Frühg.	1,9	3,0	2,3	1,5
16.072 Mehrl., Sectio, Frühg.	0,4	0,6	0,6	0,3
keine Zuordnung möglich	3,3	13,3	1,8	1,8

2 Fallpauschalen (Kind)

Zuordnung für alte Datensätze soweit möglich retrospektiv ergänzt

Kinder gesamt	100,0	100,0	100,0	100,0
davon ...				
16.01 Versorgung Reifgeb.	80,7	77,5	83,2	80,6
16.02 Versorgung Frühgeb.	5,9	13,0	5,0	4,7
keine Zuordnung möglich	13,5	9,4	11,8	14,7



6 Detailstatistik		Versorgungs-	Versorgungs-	Versorgungs-
8 FP Verweildauer	gesamt	stufe I	stufe II	stufe III

Eingerückte Zeilen bezeichnen Teilmengen

1 Fallpauschalen 16.041 und 16.042

16.041	73,9	61,9	74,8	75,9
präp. Verw. Dauer > 3 Tg	4,0	1,8	3,1	4,5
Verw. Dauer unter 5 Tg	48,9	67,0	51,0	45,6
Verw. Dauer 5 bis 13 Tg	49,5	32,2	47,8	52,6
Verw. Dauer über 13 Tg	1,6	0,8	1,2	1,8
16.042	0,2	0,4	0,3	0,2
präp. Verw. Dauer > 3 Tg	33,9	13,3	33,3	43,8
Verw. Dauer unter 9 Tg	53,2	80,0	46,7	43,8
Verw. Dauer 9 bis 17 Tg	27,4	6,7	40,0	31,3
Verw. Dauer über 17 Tg	19,4	13,3	13,3	25,0

2 Fallpauschale 16.041 (nach Risikostatus)

16.041 gesamt	73,9	61,9	74,8	75,9
ohne Geburtsrisiken	41,6	36,5	37,8	43,5
präp. Verw. Dauer > 3 Tg	2,3	0,3	2,1	2,5
Verw. Dauer unter 5 Tg	56,4	76,8	60,2	52,8
Verw. Dauer 5 bis 13 Tg	42,7	23,0	39,0	46,0
Verw. Dauer über 13 Tg	1,0	0,2	0,7	1,1
mit Geburtsrisiken	58,4	63,5	62,2	56,5
präp. Verw. Dauer > 3 Tg	5,2	2,7	3,8	6,0
Verw. Dauer unter 5 Tg	43,6	61,4	45,4	40,0
Verw. Dauer 5 bis 13 Tg	54,3	37,4	53,2	57,6
Verw. Dauer über 13 Tg	2,0	1,2	1,4	2,4

3 Fallpauschalen 16.051 und 16.052

16.051	14,0	12,1	12,7	14,7
präp. Verw. Dauer > 3 Tg	8,7	3,5	8,9	9,5
Verw. Dauer unter 11 Tg	83,2	93,6	82,0	81,8
Verw. Dauer 11 bis 19 Tg	13,8	5,0	14,8	15,0
Verw. Dauer über 19 Tg	3,0	1,4	3,2	3,2
16.052	0,3	0,8	0,3	0,2
präp. Verw. Dauer > 3 Tg	22,1	9,7	25,0	29,2
Verw. Dauer unter 12 Tg	68,4	83,9	56,3	62,5
Verw. Dauer 12 bis 21 Tg	16,8	9,7	25,0	18,8
Verw. Dauer über 21 Tg	14,7	6,5	18,8	18,8



6 Detailstatistik		Versorgungs-	Versorgungs-	Versorgungs-
8 FP Verweildauer	gesamt	stufe I	stufe II	stufe III

Eingerückte Zeilen bezeichnen Teilmengen

4 Fallpauschalen 16.061 und 16.062

16.061	3,5	5,2	3,9	3,1
präp. Verw. Dauer > 3 Tg	10,7	15,8	8,8	9,8
Verw. Dauer unter 8 Tg	74,1	69,9	78,5	73,9
Verw. Dauer 8 bis 17 Tg	20,5	19,6	18,0	21,6
Verw. Dauer über 17 Tg	5,5	10,5	3,5	4,5
16.062	0,2	0,7	0,2	0,2
präp. Verw. Dauer > 3 Tg	33,3	37,0	15,4	37,1
Verw. Dauer unter 9 Tg	50,7	51,9	84,6	37,1
Verw. Dauer 9 bis 18 Tg	29,3	22,2	7,7	42,9
Verw. Dauer über 18 Tg	20,0	25,9	7,7	20,0

5 Fallpauschalen 16.071 und 16.072

16.071	1,9	3,0	2,3	1,5
präp. Verw. Dauer > 3 Tg	20,5	19,3	22,4	20,2
Verw. Dauer unter 13 Tg	75,2	81,5	70,9	74,6
Verw. Dauer 13 bis 21 Tg	15,7	11,8	18,7	15,9
Verw. Dauer über 21 Tg	9,1	6,7	10,4	9,5
16.072	0,4	0,6	0,6	0,3
präp. Verw. Dauer > 3 Tg	33,6	16,7	40,0	37,0
Verw. Dauer unter 13 Tg	59,3	79,2	51,4	55,6
Verw. Dauer 13 bis 21 Tg	15,9	8,3	25,7	13,0
Verw. Dauer über 21 Tg	24,8	12,5	22,9	31,5

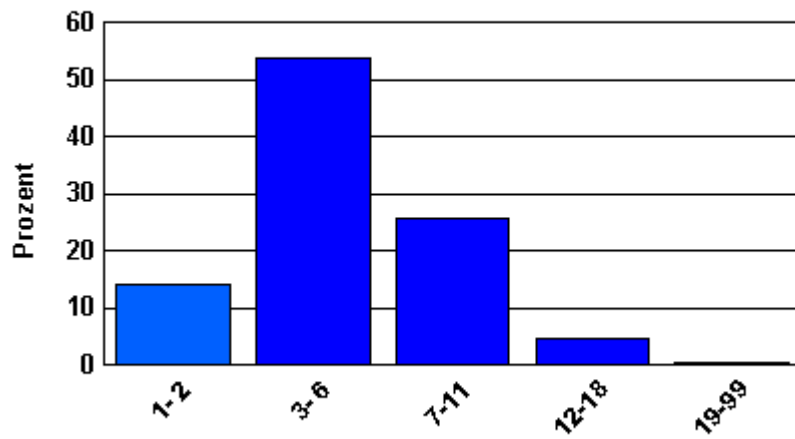


7 Grafiken

1 Geburtsdauer/Zeitpunkt

1 Geburtsdauer in Stunden

vaginale Entbindungen



2 sekundäre Sektionen im Tagesverlauf

Uhrzeit in Stunden

